

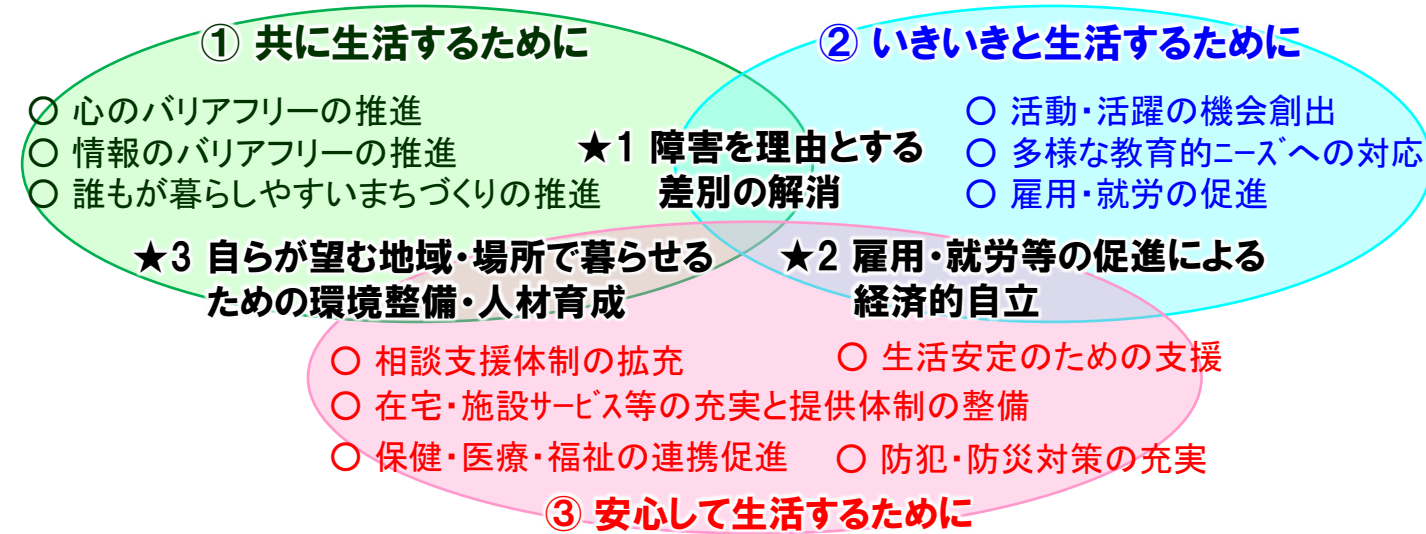
「みやぎ障害者プラン」の概要

1 プランの施策体系

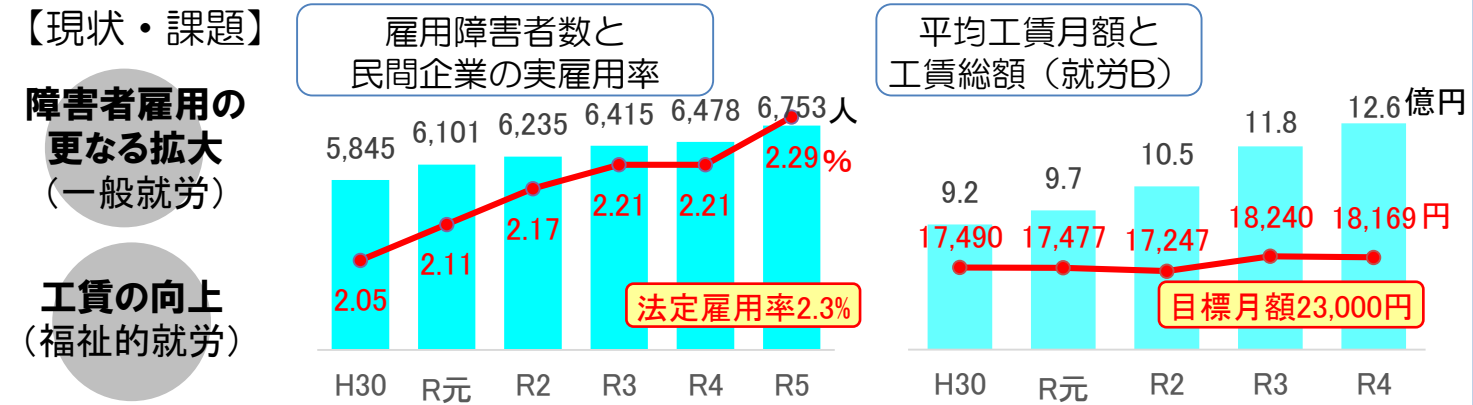
基本理念 **だれもが生きがいを実感しながら、共に充実した生活を安心して送ることができる地域社会づくり**

計画/期間	R4	R5	R6	R7	R8	R9	R10	R11	R12	
国の基本計画	第4次	第5次計画(5年)					第6次			
みやぎ障害者プラン	前プラン(6年)		現プラン(6年)						次期	
県の障害福祉計画	第6期(3年)		第7期(3年)			第8期(3年)			9期	

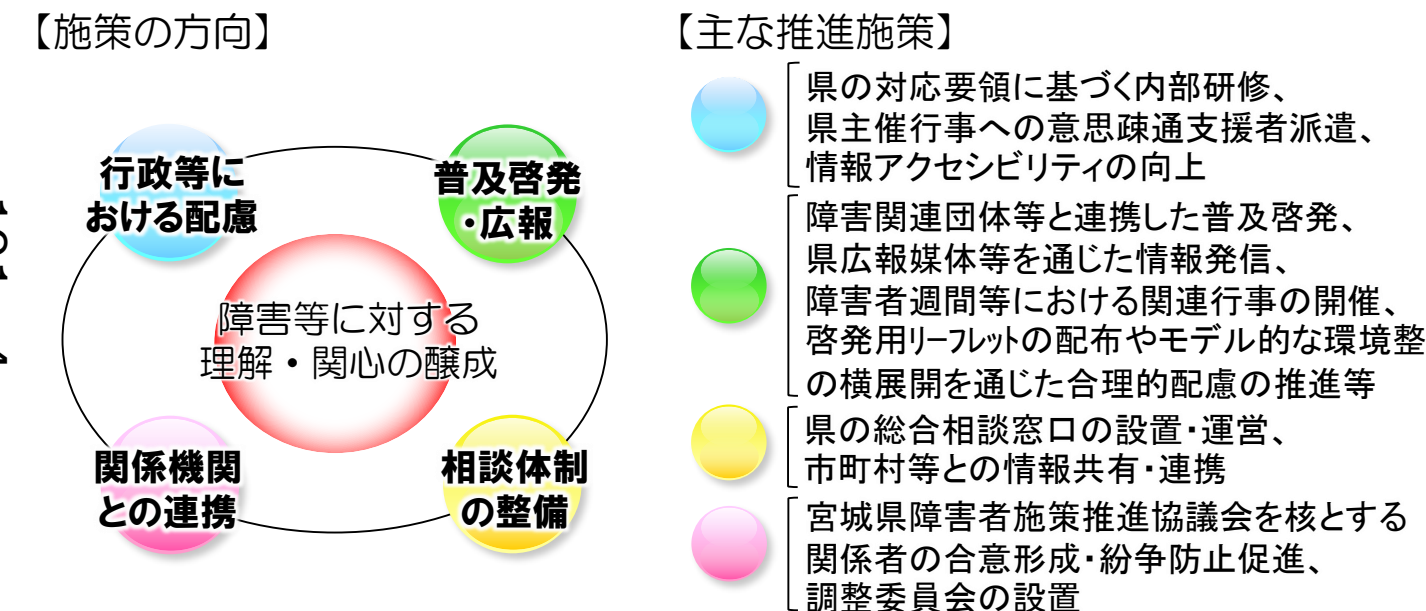
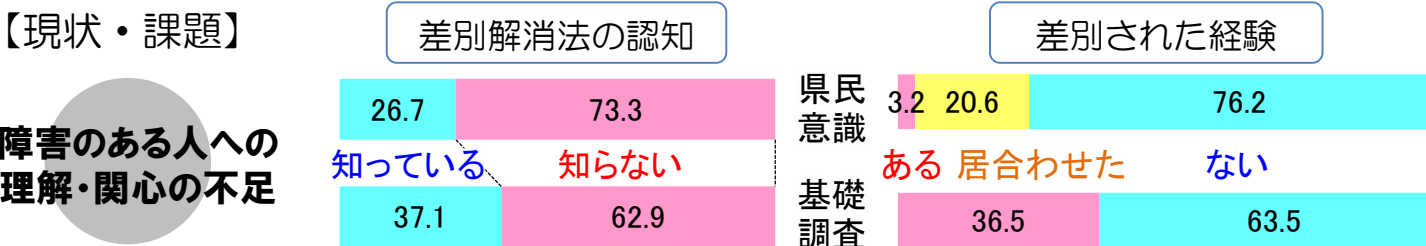
【次期プランの体系イメージ】 ★:重点施策 ○:理念に基づく施策の方向性



3 重点施策②「雇用・就労等の促進による経済的自立」



2 重点施策①「障害を理由とする差別の解消」



4 重点施策③「自らが望む地域・場所で暮らせるための環境整備・人材育成」

