

3. 圏域別(仙台圏域)

(1)位置・地勢

当該圏域は県の中央に位置しており、仙台市、富谷市、塩竈市、多賀城市、名取市、岩沼市、大和町、大郷町、松島町、利府町、七ヶ浜町、亶理町、山元町、大衡村の6市7町1村から構成される。

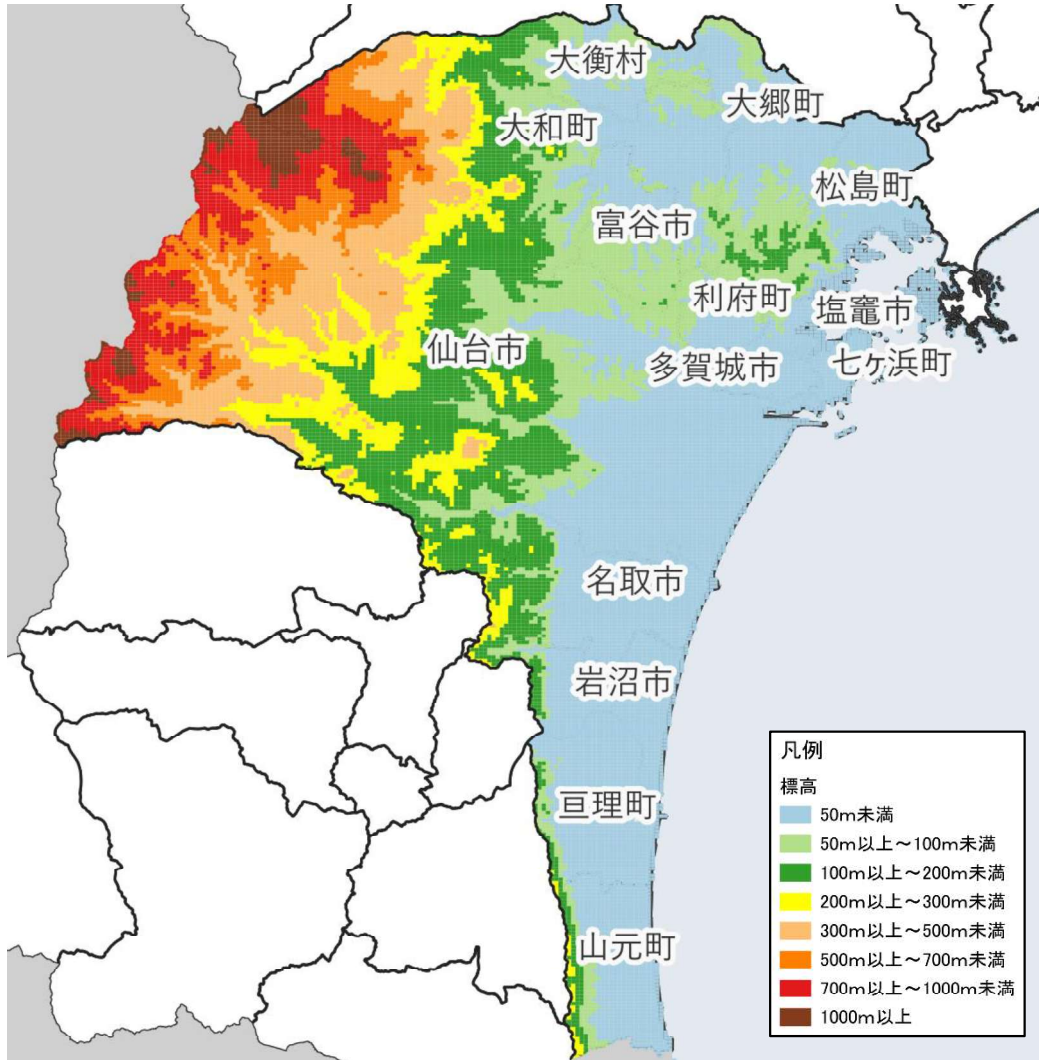


図 圏域の位置、地勢

出典：国土数値情報

(2)人口の推移等

当該圏域の人口は平成2年から令和2年まで増加傾向にあるが、令和7年以降は減少する見込みであり、令和12年には1,515千人となることが予測される。

一方、高齢化率は増加傾向にあり、令和12年には27.8%と令和2年から2.8ポイント増加する見込みである。

県内外の転入、転出者数はほぼ横ばいで推移しているが、毎年一貫して転入者数が転出者数を上回っており、社会増減数は全ての年度でプラスとなっている。

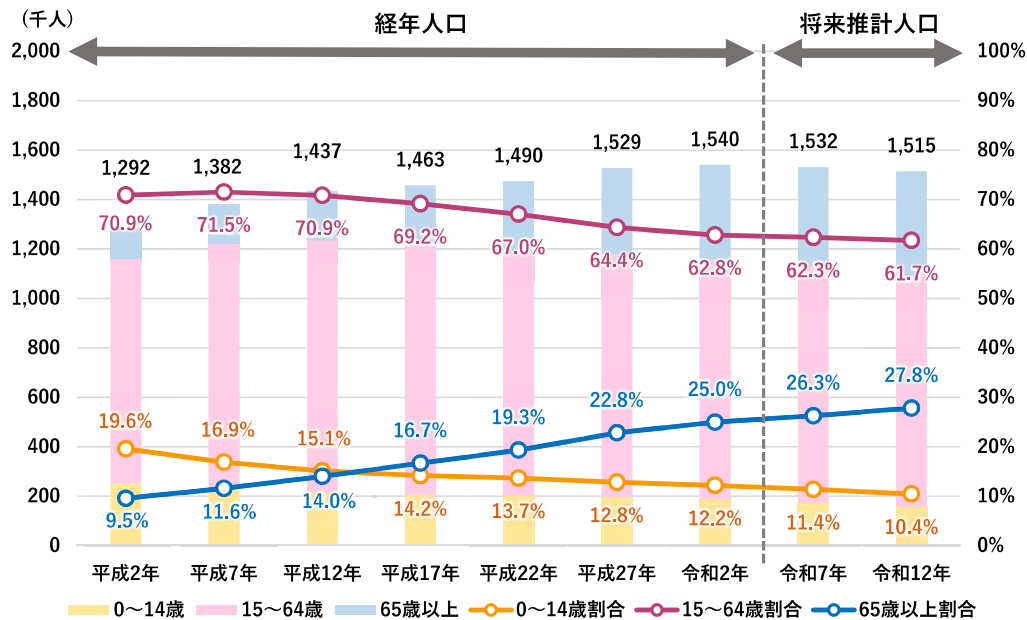


図 当該圏域の人口推移

※平成2年～平成22年では総数のみ「年齢不詳人口」を含む
 出典：国勢調査 男女別人口及び年齢別割合 第6表（平成2年～令和2年）
 国立社会保障・人口問題研究所
 日本の地域別将来推計人口（令和5年推計）

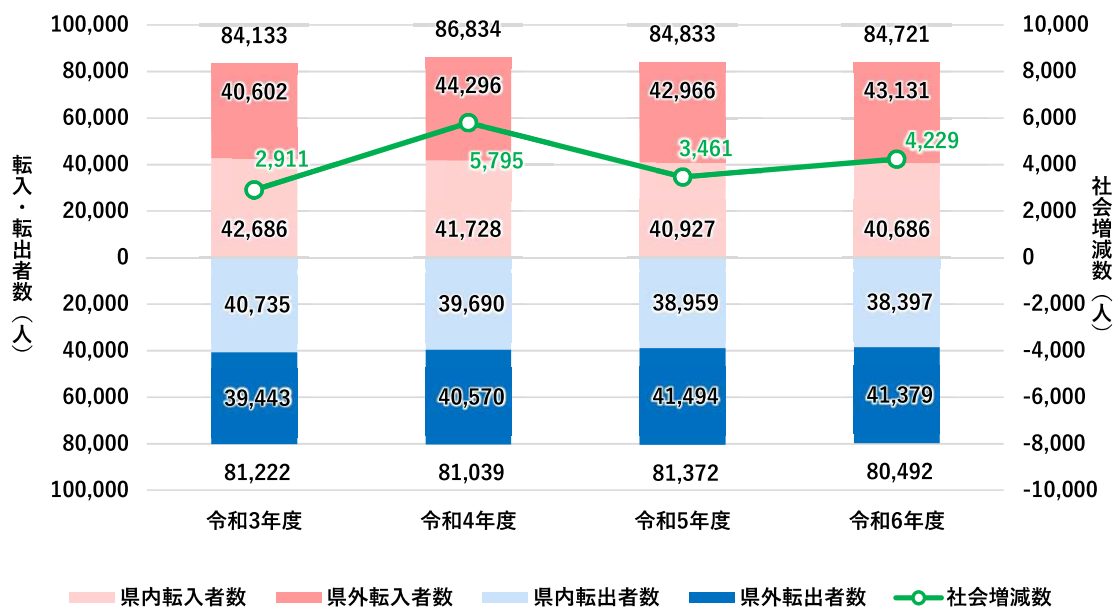


図 当該圏域の社会増減の推移

※転入・転出者数の総数には「職権記載・その他」を含む
 出典：国勢調査 推計人口年報 第1表（令和3年～令和6年）

(3)流動等

1)通勤・通学流動

通勤流動は、仙台市（85.7%）で半数以上の人口が自市内で移動している。

通学流動は、仙台市（86.9%）で半数以上の人口が自市内で移動している。

近隣市町村も含めた市町村間の通勤通学移動量について、仙台市へ富谷市、多賀城市、名取市から1万人以上の移動がある。一方で、仙台市から名取市へ1万人以上、富谷市、大和町、多賀城市へ5,000人以上の移動がある。また、富谷市→大和町、塩竈市⇄多賀城市、名取市⇄岩沼市間で2,000人以上の移動がある。

表 通勤、通学流動量合計(令和2年)

| 移動量(通勤+通学) | | 仙台圏 | | | | | | | | | | | | | | | | | | | 近隣市町村 | | | | | | その他 |
|-----------------|---------|-------|-------|-------|-------|-------|--------|-------|-------|-------|--------|-------|-------|-------|-------|-------|-------|-------|--------|-------|-------|--------|--|--|--|--|-----|
| 通勤・通学先→ 居住地↓ | 仙台市 | 富谷市 | 大和町 | 大郷町 | 大衡村 | 塩竈市 | 多賀城市 | 松島町 | 七ヶ浜町 | 利府町 | 名取市 | 岩沼市 | 亘理町 | 山元町 | 川崎町 | 村田町 | 柴田町 | 角田市 | 大崎市 | 色麻町 | 美里町 | 石巻市 | | | | | |
| 仙台市 | 481,024 | 5,702 | 5,339 | 450 | 1,457 | 2,972 | 6,304 | 478 | 344 | 3,554 | 12,001 | 4,117 | 747 | 241 | 521 | 404 | 1,374 | 600 | 2,260 | 93 | 227 | 1,775 | | | | | |
| 富谷市 | 13,535 | 8,106 | 2,574 | 179 | 826 | 148 | 324 | 35 | 9 | 389 | 202 | 58 | 11 | 1 | 5 | 7 | 29 | 10 | 557 | 56 | 41 | 148 | | | | | |
| 大和町 | 3,921 | 1,256 | 7,101 | 210 | 1,257 | 68 | 106 | 35 | 14 | 161 | 56 | 18 | 5 | 3 | 1 | 6 | 5 | 1 | 504 | 81 | 24 | 85 | | | | | |
| 大郷町 | 695 | 143 | 417 | 1,694 | 126 | 128 | 80 | 109 | 15 | 162 | 19 | 7 | | 1 | | 1 | 3 | 2 | 191 | 6 | 19 | 37 | | | | | |
| 大衡村 | 465 | 162 | 630 | 41 | 1,272 | 6 | 22 | 3 | 1 | 39 | 8 | 5 | | 1 | | 2 | 1 | 2 | 186 | 26 | 10 | 7 | | | | | |
| 塩竈市 | 8,427 | 170 | 244 | 152 | 90 | 9,771 | 2,260 | 429 | 306 | 1,346 | 209 | 97 | 19 | 3 | 3 | 10 | 36 | 14 | 159 | 4 | 25 | 269 | | | | | |
| 多賀城市 | 13,347 | 180 | 216 | 81 | 69 | 2,450 | 10,326 | 263 | 352 | 989 | 282 | 114 | 21 | 10 | 6 | 8 | 33 | 15 | 135 | 3 | 34 | 285 | | | | | |
| 松島町 | 1,704 | 35 | 134 | 166 | 46 | 538 | 306 | 2,604 | 33 | 282 | 34 | 15 | 2 | 1 | | 2 | 11 | 3 | 153 | 5 | 29 | 213 | | | | | |
| 七ヶ浜町 | 3,573 | 46 | 53 | 23 | 21 | 1,228 | 1,492 | 105 | 2,119 | 278 | 84 | 42 | 5 | 1 | 6 | 1 | 7 | 3 | 28 | | | 6 | | | | | |
| 利府町 | 7,921 | 345 | 401 | 184 | 157 | 1,188 | 1,062 | 266 | 87 | 5,669 | 180 | 73 | 13 | 4 | 4 | 2 | 31 | 16 | 158 | 5 | 24 | 274 | | | | | |
| 名取市 | 16,834 | 71 | 107 | 17 | 31 | 107 | 305 | 17 | 12 | 104 | 15,101 | 2,795 | 539 | 155 | 67 | 148 | 599 | 361 | 93 | 8 | 11 | 95 | | | | | |
| 岩沼市 | 5,703 | 22 | 37 | | 9 | 41 | 130 | 10 | 9 | 49 | 2,433 | 8,716 | 887 | 204 | 25 | 138 | 757 | 570 | 35 | 3 | 13 | 32 | | | | | |
| 亘理町 | 3,371 | 24 | 29 | 1 | 3 | 19 | 92 | 5 | 4 | 42 | 1,325 | 1,943 | 6,813 | 804 | 15 | 106 | 554 | 657 | 15 | | | 6 | | | | | |
| 山元町 | 756 | 1 | 2 | | | 4 | 13 | | 1 | 7 | 250 | 365 | 548 | 2,791 | 4 | 9 | 100 | 273 | 3 | | | 3 | | | | | |
| 川崎町 | 1,045 | 3 | 13 | 1 | 3 | 3 | 13 | 1 | 1 | 6 | 104 | 95 | 14 | 1 | 2,709 | 173 | 77 | 37 | 6 | | | 2 | | | | | |
| 村田町 | 686 | 7 | 7 | 1 | 2 | 2 | 11 | 1 | 1 | 11 | 203 | 245 | 66 | 21 | 168 | 2,311 | 395 | 210 | | 1 | | 5 | | | | | |
| 柴田町 | 3,220 | 8 | 23 | 4 | 5 | 13 | 61 | 3 | | 31 | 1,029 | 1,331 | 491 | 128 | 85 | 511 | 8,650 | 1,593 | 18 | 1 | 1 | 21 | | | | | |
| 角田市 | 1,063 | 8 | 9 | | 1 | 5 | 24 | 1 | 2 | 8 | 357 | 464 | 438 | 252 | 24 | 177 | 917 | 7,884 | 8 | | | 6 | | | | | |
| 大崎市 | 5,199 | 427 | 1,554 | 435 | 1,450 | 188 | 243 | 205 | 12 | 251 | 142 | 33 | 8 | 2 | 3 | 7 | 23 | 7 | 47,375 | 568 | 2,196 | 969 | | | | | |
| 色麻町 | 245 | 58 | 220 | 20 | 176 | 8 | 14 | 2 | 1 | 8 | 7 | 1 | | | | | 2 | 1 | 569 | 1,763 | 19 | 17 | | | | | |
| 美里町 | 1,193 | 59 | 221 | 135 | 133 | 80 | 80 | 67 | 3 | 55 | 36 | 6 | 3 | | | | 7 | 2 | 3,156 | 25 | 4,980 | 621 | | | | | |
| 石巻市 | 2,987 | 62 | 143 | 88 | 51 | 325 | 335 | 162 | 20 | 118 | 85 | 23 | 4 | 4 | 4 | 4 | 14 | 8 | 600 | 9 | 279 | 55,849 | | | | | |
| 山形市 | 701 | 1 | 1 | | | | 11 | | | | 13 | | | | | | | | 8 | | | 3 | | | | | |
| 福島市 | 751 | 1 | 1 | | | 1 | 9 | | | | 30 | 4 | | | | 1 | 43 | | | | | 8 | | | | | |

出典：出典：国勢調査 従業地・通学地による人口・就業状態等集計 第3表（令和2年）

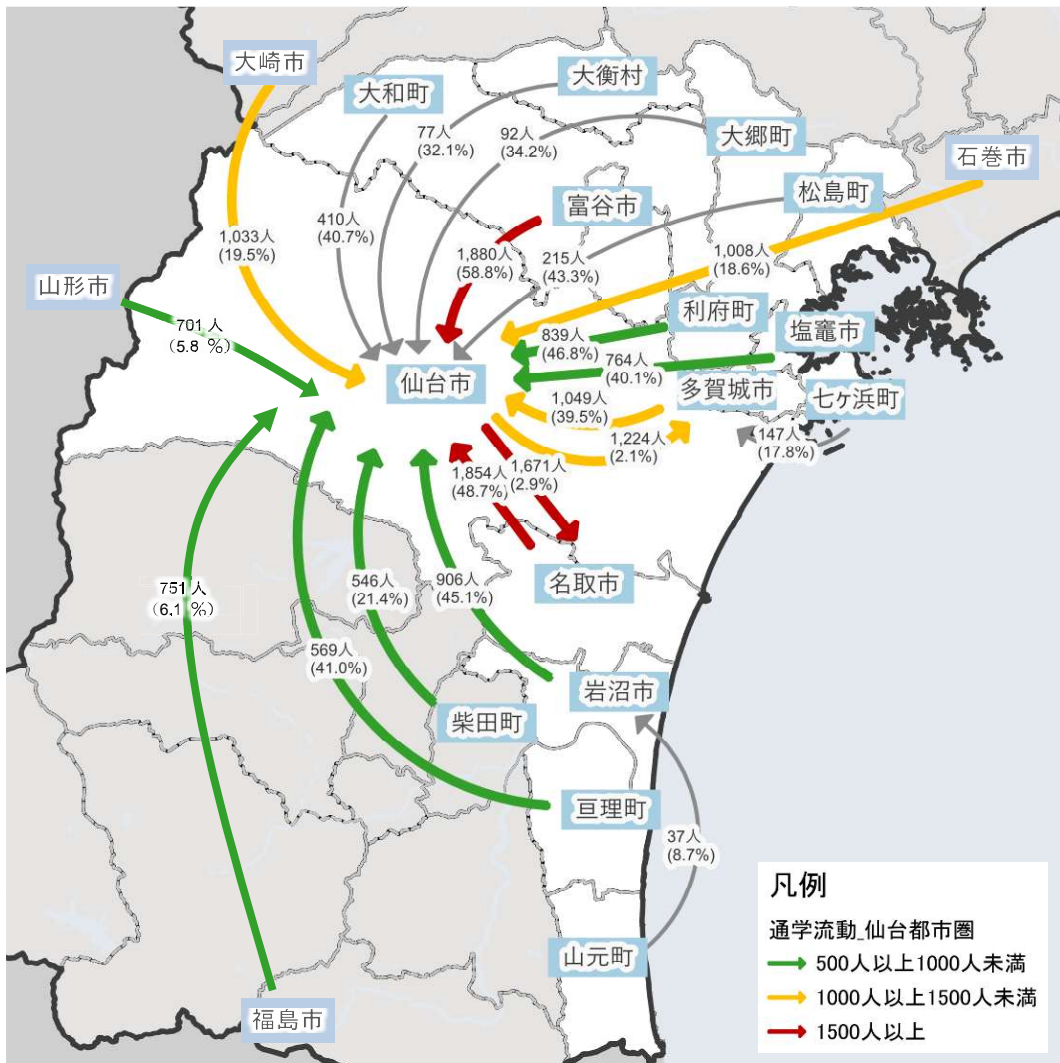


図 通学流動(令和2年)

出典：国勢調査 従業地・通学地による人口・就業状態等集計 第3表(令和2年)
 ※500人未満非表示
 ただし各市町村における最大値については表示

2)通勤・通学時の移動手段

当該圏域の通勤、通学時の移動手段は、自家用車が47.1%と最も高く、次いで鉄道が20.5%と続いている。他の圏域に比べて公共交通の占める割合が28.8%（乗合バス等（8.3%）、鉄道（20.5%））と最も高く、比較的公共交通が利用されている特徴がある。

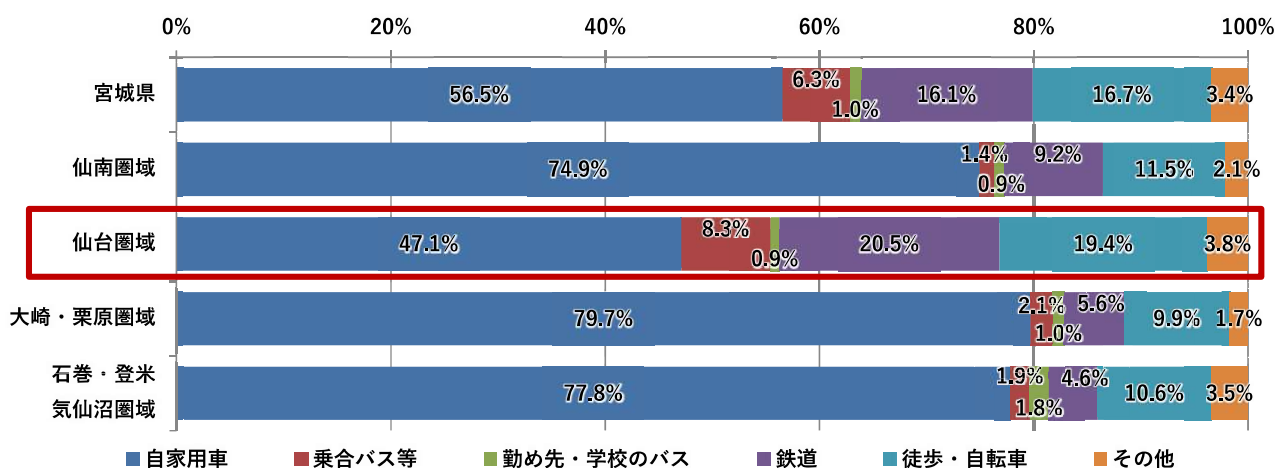


図 通勤、通学時の移動手段(令和2年)

出典：国勢調査 従業地・通学地による人口・就業状態等集計 第18表（令和2年）

4) 観光入り込み客数

施設利用者数は、松島海岸で 300 万人近くになっており、仙台城跡・瑞鳳殿等や志波彦神社・鹽竈神社では 100 万人以上となっているほか、秋保温泉や八木山動物公園、定義如来で 50～100 万人の施設利用がみられる。

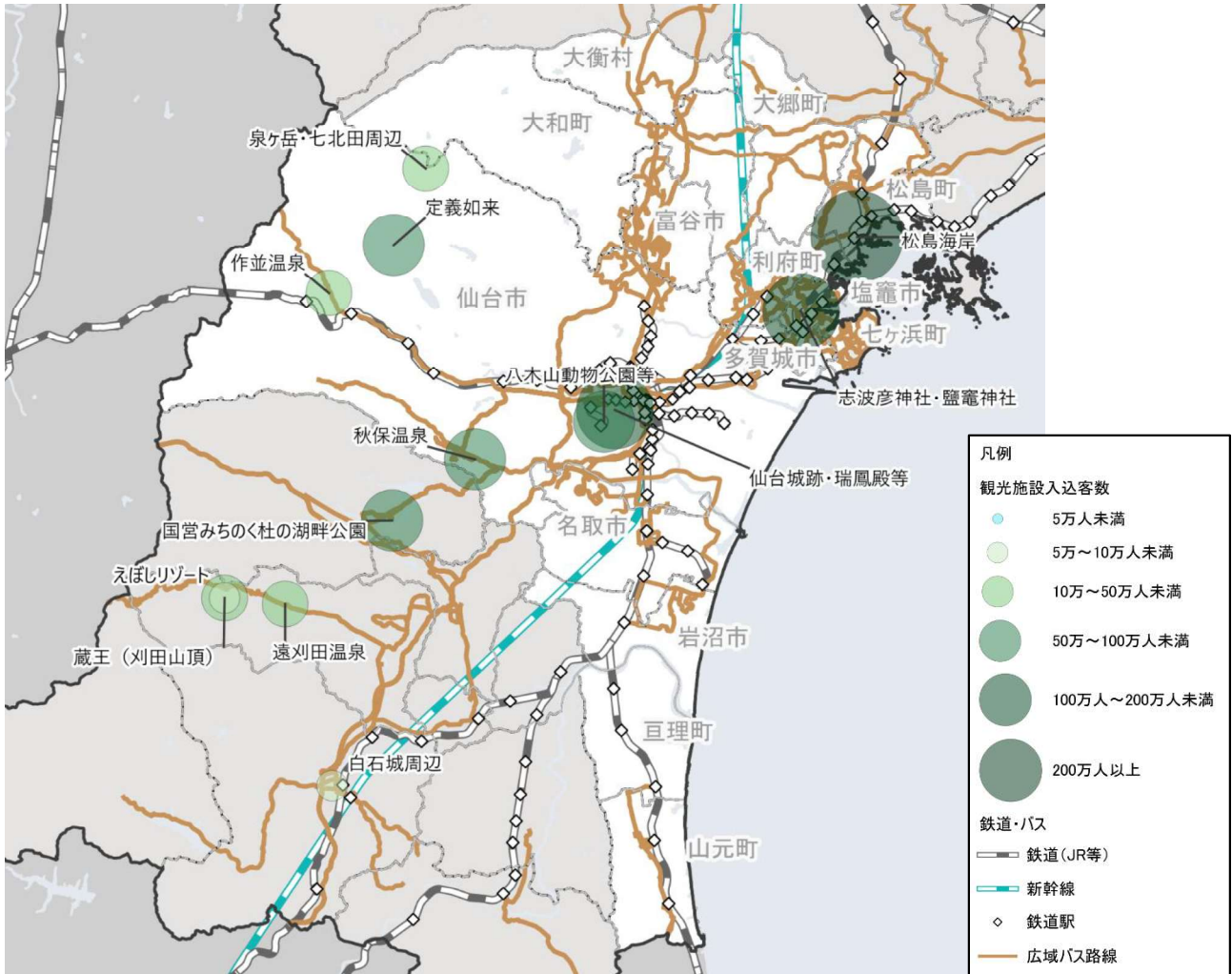


図 施設利用者数(令和 5 年)

出典：宮城県観光統計概要 表 8 (令和 5 年)