



みやぎに
ついて
まな
学ぼう



わたしたちの
みやぎけん





みやぎけん 宮城県はどんなところ？ けん しごと 県はどんな仕事をしているの？

みやぎけん とうほくちほう なんとうぶ いわて あきた やまがた ふくしま かく
宮城県は東北地方の南東部にあり、岩手、秋田、山形、福島各
けん とな ひがし たいへいよう めん にし おううさんみやく つら
県と隣りあっています。東は太平洋に面し、西には奥羽山脈が連
なっています。



せんだい みやぎ
仙台・宮城
かんこう
観光PRキャラクター
まる
むすび丸です。

みやぎけん 宮城県ってどんなところ？

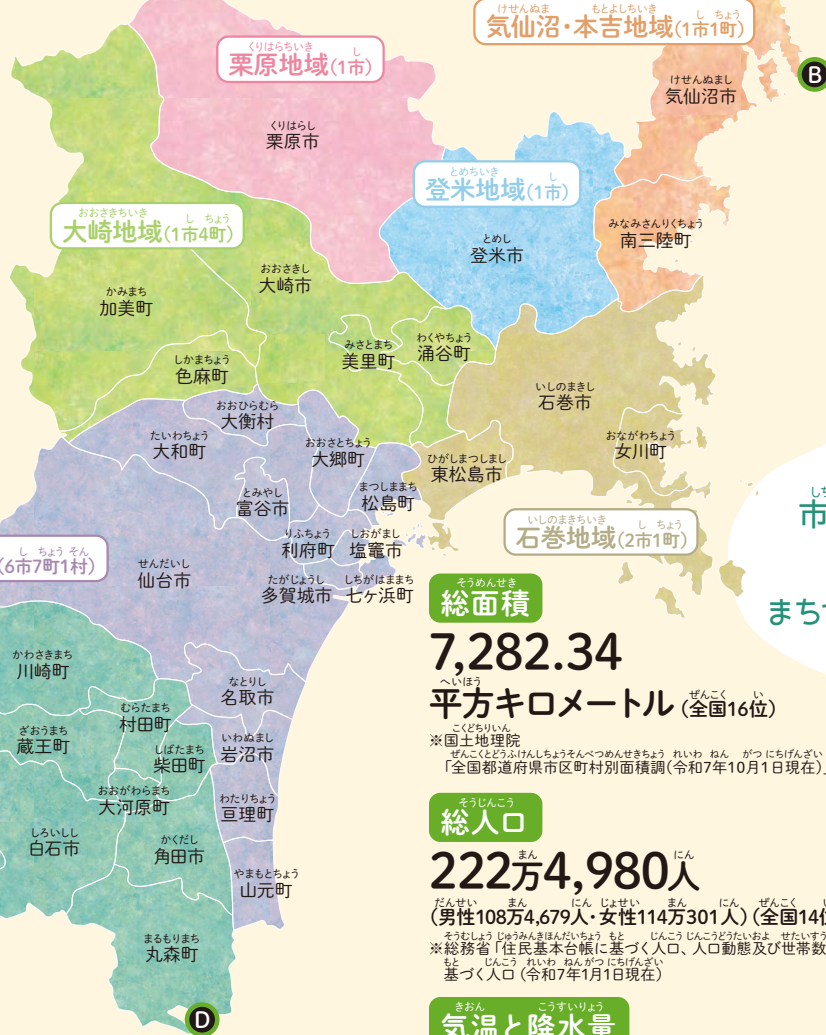
みやぎじゆう ちい まち むら いっしょ あた がっぺい
日本で小さな町や村が一緒になって新しいまちをつくる「合併」が
すす みやぎけん がっぺい あた し まち う
進みました。宮城県でもこの合併により、新しい市や町が生まれ、
いま しちようそん し ちよう そん
今では35の市町村となりました(14市20町1村)。

なが おわ 長い川ベスト3

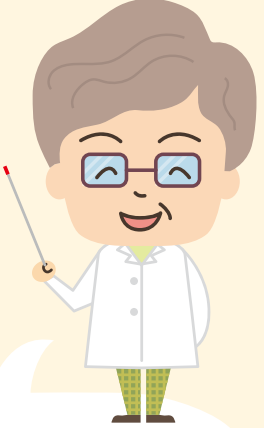
- 1 迫川……87.4km
- 2 江合川……80.0km
- 3 鳴瀬川……77.6km

たか やま 高い山ベスト3

- 1 屏風岳……1,825m
- 2 刈田岳……1,758m
- 3 不忘山……1,705m



- A いちばん北は？
けせんぬまし
気仙沼市
- B いちばん東は？
ひがし
気仙沼市



しちようそん
市町村がそれぞれに
とくちよう
特長を生かした
まちづくりを進めているよ

そうめんせき
総面積
7,282.34
平方キロメートル (ぜんこく16位)

そうじんこう
総人口
222万4,980人
(男性108万4,679人・女性114万301人) (全国14位)

まおん こうすいりよう 気温と降水量

	はる 春 がつ (4月~6月)	なつ 夏 がつ (7月~9月)	あき 秋 がつ (10月~12月)	ふゆ 冬 がつ (1月~3月)
へいきんきおん 平均気温	17.0℃	26.2℃	10.8℃	4.5℃
こうすいりようごうけい 降水量合計	429.5mm	271.0mm	243.0mm	100.0mm

ふゆ あたたか
冬は暖かく、
なつ すず
夏は涼しい気候だね



- C いちばん西は？
しちかしゆくまち
七ヶ宿町
- D いちばん南は？
まるもりまち
丸森町

みやぎけん めんせき にほん
宮城県の面積は日本のおよそ
50分の1だよ



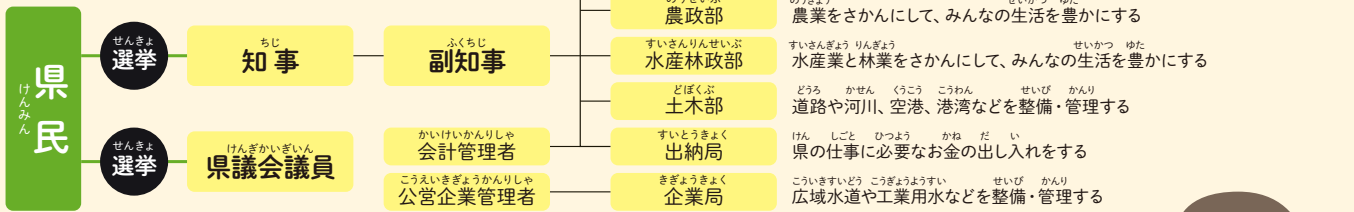
県はどんなしくみで仕事をしているの？

ひとつの市町村では
できないことや、
国と市町村をつなぐ
仕事をしているんだね

県の仕事は、県知事と県議会議員が議会で話し合っ
て決め、職員が県民や市町村の声を聴きながら仕事を進
めています。

県議会
県の仕事を進めるための必要な条例(決まり)や、県のお金でどんな仕事をするかを話し合います。

行政委員会
県知事とは別に、県の仕事が公平に行われているかをチェックします。教育委員会や公安委員会など9つの委員会があります。



県庁の中にはどんな場所があるの？

県庁の建物は地上18階、地下2階建てです。
約2,650人の職員が、
担当する仕事ごとに分かれ働いています。



18階のレストランは、
ぼくたちも利用
できるんだよ



花時計(県庁正面)
季節の花が植えられており、
1日4回チャイムが鳴るよ

玄関ホールでは
むすび丸が
みなさんをお出迎え!



県政広報展示室(18階)
県の歴史や東日本大震災からの
復興の様子を紹介してるよ

展望ホール(18階)からは
仙台市街や、遠くには
太平洋、七ツ森や
仙台大観音も見えるよ



県の予算ってなに？

県の仕事を進めるためにどれ
くらいお金を使うかは、計画
を立て、議会で話し合っ
て決めます。そのお金を「予算」と
いいます。

令和8年度の予算は1兆959億円だよ
下の表は、これを1,000円で考えたときの
使い方を表しているよ

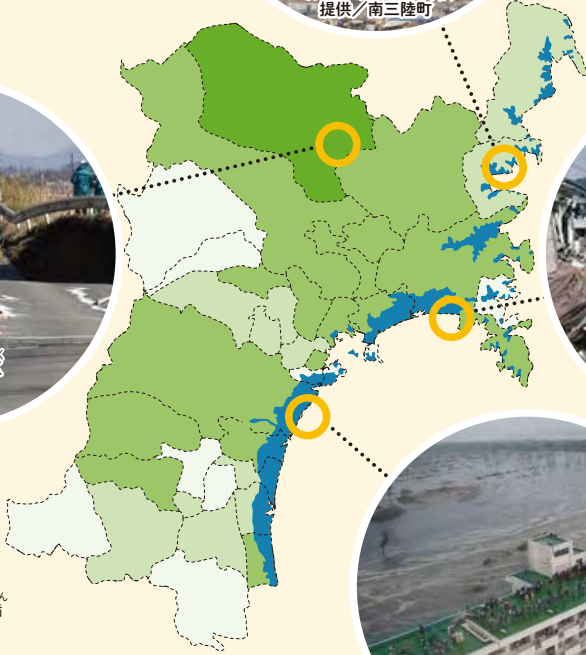
● 学校などの教育のために	196円	● 社会の安全を守るために	54円
● 福祉や健康のために	190円	● 道路・河川・港湾などの整備に	54円
● 産業をさかんにするために	173円	● その他	233円
● 借りたお金を返すために	100円		



東日本大震災のこと、 復興のことをみんなで話そう

東日本大震災は、 どんな災害だったの？

地震によって巨大な津波が発生し、特に海の近くでは大きな被害があったほか、内陸部でも道路や建物が壊れ、電気やガス、水道が使えなくなりました。



地震・津波の大きさ

発生日時
平成23年3月11日(金) 14時46分

発生場所
さんりくおき
三陸沖

マグニチュード

M9.0

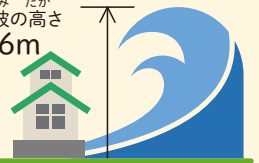
最大震度

震度7 (栗原市)

津波の高さ

仙台港7.2メートル
石巻市鮎川8.6メートル以上

津波の高さ
8.6m



被害の内容

人の被害

死者 10,571人

行方不明者 1,215人

※令和7年9月末日時点

住宅の被害

全壊 83,005棟

半壊 155,131棟

※令和7年9月末日時点

被害金額 9兆968億円

震災のことを もっと知りたい!

震災のときの体験を忘れないように、宮城県ではさまざまな取り組みをしています。

震災について学べる施設は
県内にたくさんあるよ。
調べてみよう

私は震災を
経験した人のお話を
きいてみたいな

記憶で知る



語り部として、震災を経験した人が
自分たちの体験を話しています。

被災を受けたまちを、今、どうなっているの？



震災で学んだことを生かし、未来のことも考えながら、みんなが安全で、安心してらせる新しいまちづくりを進めています。

いつ起きるかわからない
次の災害に
備えているよ

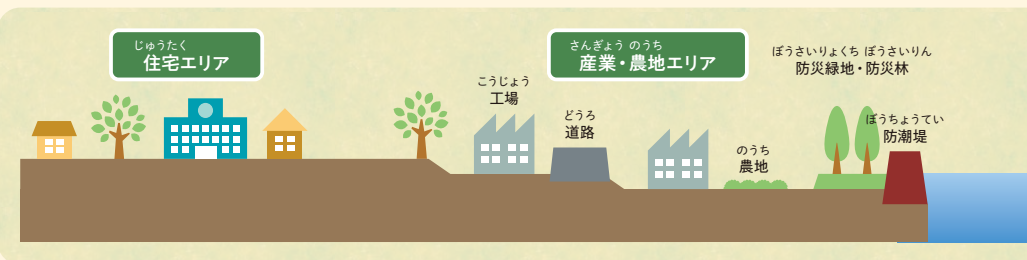


災害に強いまちをつくる

山が多い三陸沿岸 仕事とくらしの場所をわけて、安全な高台にまちをつくっています。



仙台平野沿岸 「防潮堤」や防災林、道路をつくり、津波からまちを守ります。



災害が発生したときに すばやくみんなを助ける

仙台市宮城野区と県内7地域に、災害が発生したときに活動の中心となる場所をつくっています。



イメージ(仙台市宮城野区)

水素エネルギーを いろいろなものに使う

環境にやさしく、災害時にも役に立つ水素を、車などのエネルギーとして利用する取り組みを進めています。



水素で走る燃料電池自動車

記録で知る



石碑などで震災の記録を残しています。

ここで感じたことを、
友達や家族と
話してみようかな



遺構で知る



震災で壊れた建物などを取り壊さずに「遺構」として保存しています。



遺構では、津波の力がどれだけ強かったのかわかるね

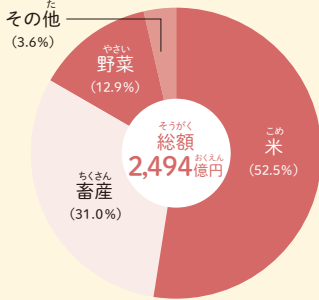


みやぎけん 宮城県はどんな 産業がさかんなの？

震災で大きな被害を受けましたが、みなさんのご協力ですべての産業が復興が進みました

農業

ブランド米「だて正夢」や、イチゴやパプリカ、仙台牛など
自慢の農産物がいっぱいあります



1位	パプリカ	1,470トン
1位	セリ	417トン
2位	大豆	18,900トン
2位	ツルムラサキ	149トン
4位	米	366,100トン
5位	ソラマメ	451トン
8位	肉用牛	76,100頭
10位	乳用牛	14,900頭
10位	イチゴ	5,160トン

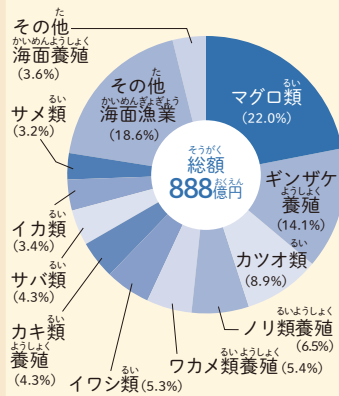
生産量全国上位の農産物
※肉用牛、乳用牛は令和7年2月1日時点の飼養頭数、大豆、米、ソラマメ、イチゴは令和6年産、ほかは令和4年産収穫量

宮城県は、三陸沖の豊かな漁場に恵まれています



水産業

宮城県はたくさんの種類の魚が水揚げされ、養殖も盛んな全国でも有数の水産県です



魚類	1位	ギンザケ(養殖)	18,222トン
	1位	サメ類	11,776トン
	1位	カジキ類	2,235トン
	2位	カツオ類	21,584トン
	2位	マグロ類	19,257トン
	3位	サンマ類	2,548トン
その他	1位	ワカメ類(養殖)	25,525トン
	1位	ホヤ類(養殖)	4,850トン
	2位	カキ類(養殖)	20,363トン
	2位	オキアミ類	5,481トン
	3位	ホタテガイ(養殖)	6,031トン
	3位	タコ類	1,378トン

漁業産出額/全国4位 888億円(令和5年) 生産量/全国3位 269,363トン(令和5年)
※令和5年農林水産統計



おいしい食べ物がたくさんあるね



米や野菜、果物、肉など、農産物のブランド化に取り組んでいます。

みやぎの観光・食



林業

みやぎけん めんせき はんぶん しんりん
宮城県の面積の半分は森林。

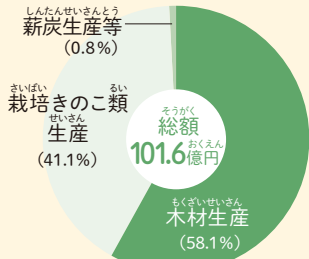
もくざい ゆた あた
木材やキノコなどの豊かなめぐみを与えてくれます

た あら かこうもくざい
ビルも建てられる新たな加工木材
「CLT」の利用を広めています。



CLTを使用した建物の内部

※CLT:直交集成材(複数の木の板を貼り合わせた木材)



林業産出額(令和6年)
※令和6年農林水産統計

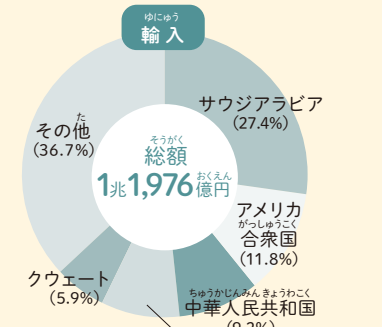
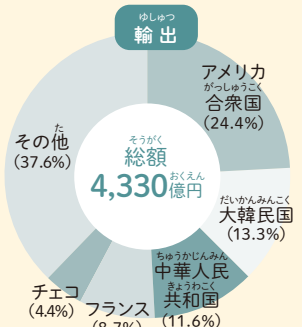
4位	アカマツ・クロマツ	38千㎡
5位	ナメコ	1,154トン
6位	エノキタケ	1,218トン
7位	ブナシメジ	2,988トン
7位	スギ	521千㎡
10位	広葉樹	40千㎡

生産量全国上位の林産物(令和6年)



さいきん じどうしゃかんれん こうじょう
最近では自動車の工場が増えています。

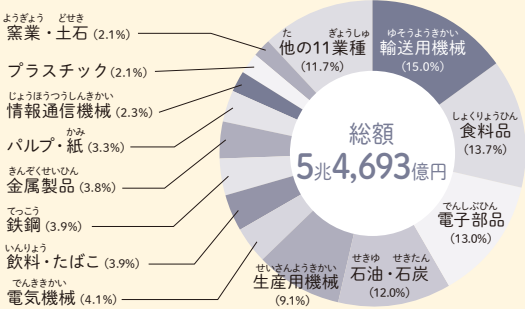
トヨタ自動車東日本の工場



年間輸出入額(令和6年)
※横浜税関 2024年宮城県貿易概況(確定値)

工業

だいがく きぎょう きょうりょく
大学や企業と協力して
未来に役立つものづくりを
すす 進めています



製造品出荷額等(令和5年)
※2024年経済構造実態調査 製造業事業所調査



仙台塩釜港や仙台空港では
たくさんの国と取引をしていて、
宮城県の産業と経済を支えています。

貿易

みなと こうこう
港や空港は
とうほく せかい むすぶ
東北と世界を結ぶ
げんかんぐち
玄関口です



仙台七夕まつり(仙台市)



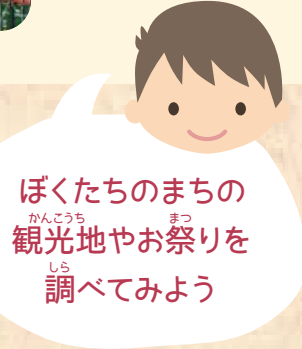
鳴子温泉郷(大崎市)



一目千本桜(大河原町・柴田町)



石ノ森萬画館(石巻市)



ぼくたちのまちの
観光地やお祭りを
調べてみよう



鬼小十郎まつり(白石市)



みやぎの明治村(登米市)



南三陸さんさん商店街(南三陸町)



栗駒山の紅葉(栗原市)



塩竈みなと祭(塩竈市)



みやぎけん 宮城県の 「ココがすごい!」を知ろう!



いろいろな店や施設が充実!
仙台は東北最大級の商業都市!

大型店やいろいろな店がたくさん集まる仙台市の中心部には、隣の県からも多くの買い物客が訪れます。豪華な景品がつくお正月の「仙台初売り」は全国的にも有名です。



いろいろな形をした島が260以上もあるよ

江戸時代、全国を旅した学者が、宮城県の松島、宮島(広島県)、天橋立(京都府)を「この3カ所の景色はすばらしい!」と選んだのが日本三景です。

日本を代表する景色、
日本三景・松島!



毎年、全国のこけしを一堂に集めたこけしの祭りがあるよ

わたしの住むまちの「ココがすごい!」を探してみよう!

宮城県では、鳴子・遠刈田・弥治郎・作並・肘折の5種類の伝統こけしが作られています。こけしの素朴で愛らしい姿が若い女性を中心に人気が高まっています。



日本で最初に

フィギュアスケートがはじまったよ!

フィギュアスケートの金メダリストの羽生結弦さんと荒川静香さんはどちらも宮城県で育ちました。なんと日本で初めてフィギュアスケートが行われたのも宮城県なんです。仙台市博物館そばの五色沼が発祥の地です。



羽生 結弦さん
仙台市出身のフィギュアスケート選手。2014年ソチ五輪、2018年平昌五輪で金メダルを獲得。

プロのスポーツチームが4団体もあるよ!



野球

東北楽天ゴールデンイーグルス



バスケットボール

仙台89ERS



サッカー

ベガルタ仙台



女子サッカー

マイナビ仙台レディース

みやぎけん
宮城県のシンボル



けんしやう
県章
けんか
県花になつてゐるミヤギ
ハギの葉と、みやぎの
あらわ
「み」を表しています。
しやうわねんがつせいで
昭和41年7月制定



けんか
県花
ミヤギノハギ
にほんのしわか
日本の詩や和歌によくよ
なつ
まれる。夏から秋にかけ
て咲く花です。
しやうわねんがつせいで
昭和30年3月選定



けんぼく
県木
ケヤキ
せんだいにしちゆうしんじやうぜん
仙台市の中心にある定禅
じやう
寺通りにはたくさんのケ
ヤキが植えられています。
しやうわねんがつせいで
昭和41年9月制定



けんちやう
県鳥
ガン
ふゆにほんわた
冬に日本へ渡ってくるガン
の80パーセントが宮城県
に來ます。
しやうわねんがつせいで
昭和40年7月指定



けんじゆう
県獣
シカ
きんかさんおしかほんとう
金華山や牡鹿半島
で多く見ることがで
きます。
しやうわねんがつせいで
昭和40年7月指定

けんちやうしや
県庁舎のうつりかわり



さいしよみやぎけんちやう
最初の宮城県庁
いまおなじばしよ
今と同じ場所にあった江戸時代の
えどじだい
藩校を、明治5年から宮城県庁とし
て使いました。

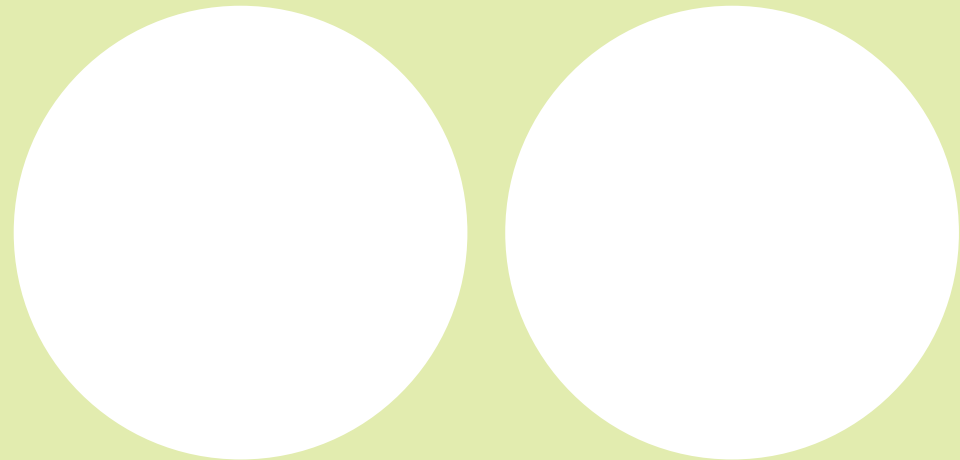


しやうわけんちやう
レンガづくりの”昭和の県庁”
しやうわねんしやうわねん
昭和6年から昭和61年まではレン
ガづくりの庁舎が使われ、広く親し
まれました。



げんざいみやぎけんちやう
現在の宮城県庁
しやうしんまなかまうせいちやうしやへいせいがん
写真真ん中の行政庁舎は、平成元
年5月に完成し、現在も使われてい
ます。

「みやぎ」という
名前はどこから？
「宮城」の由来は諸説あり、塩竈神社(宮)と多賀城(城)によるとするもの、
屯倉が宮城となったとするもの、最近では多賀城=「遠の朝廷」の意味で
「宮城」とされたなど多賀城からきたとする説が注目されています。



スタンプらんに、
県庁18階でスタンプを押してみよう!!



わたしたちの
みやぎけん

へんしゆうはつこうみやぎけんこうほうか
編集・発行／宮城県広報課

〒980-8570 仙台市青葉区本町三丁目8-1
☎022 (211) 2283
ホームページ <https://www.pref.miyagi.jp/>
Eメール kohoka@pref.miyagi.lg.jp

このパンフレットは6,500部制作し、
1部当たりの単価は約133円です。
令和8年4月初版発行

