

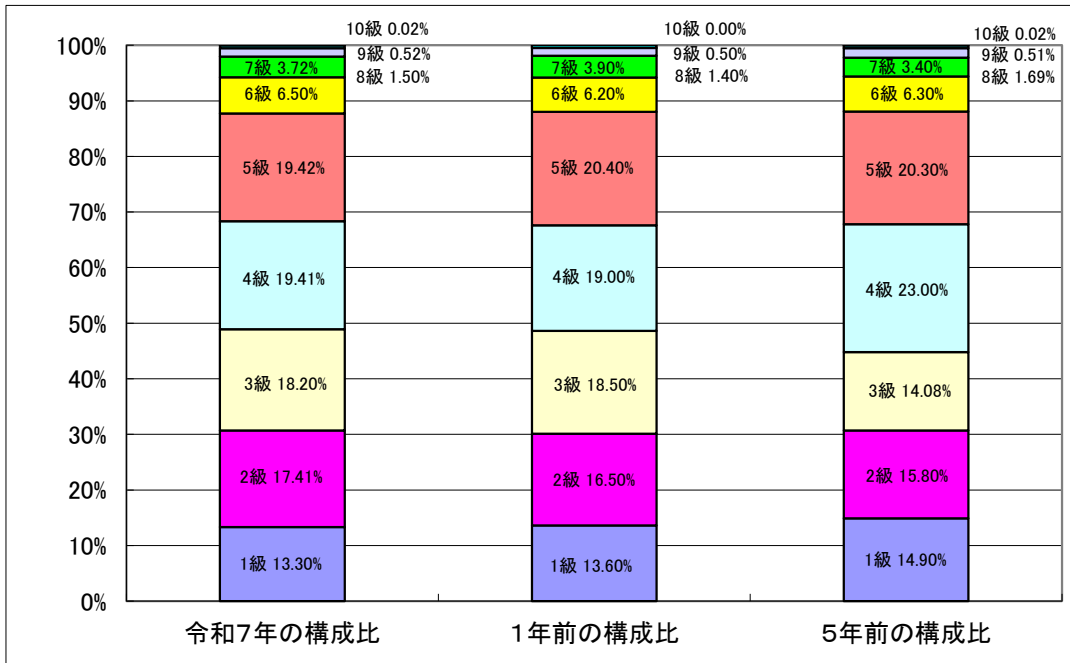
3 一般行政職の級別職員数等の状況

(1) 一般行政職の級別職員数及び給料表の状況（令和7年4月1日現在）

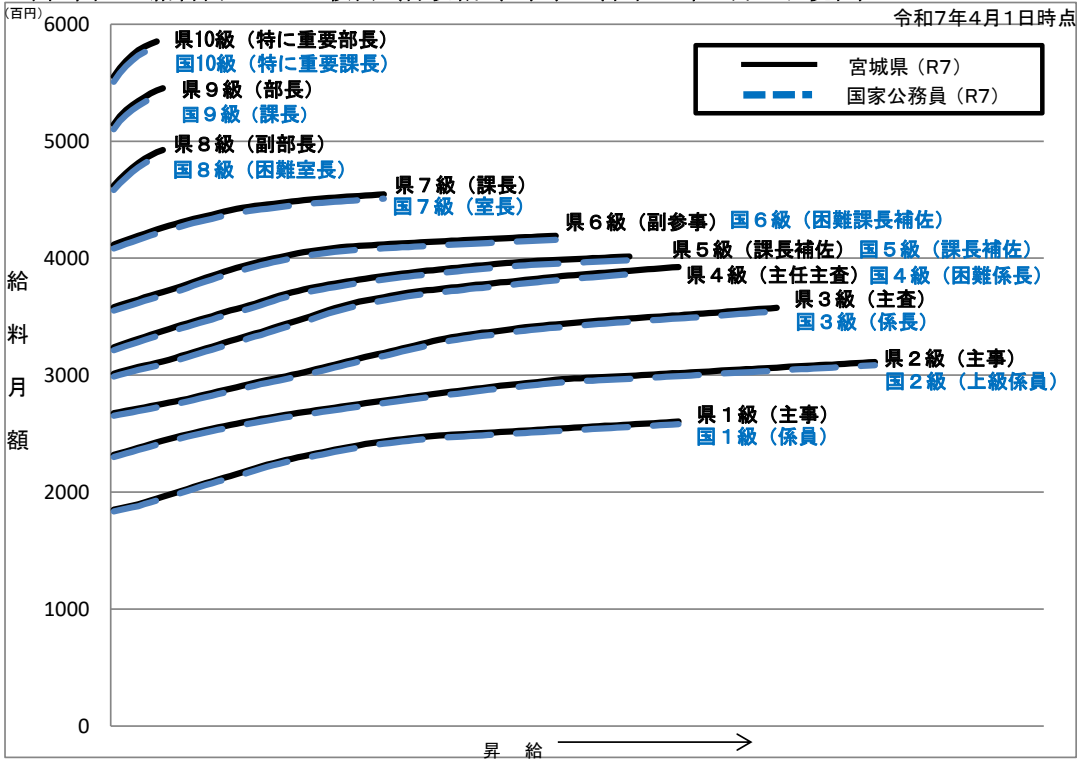
| 区分 | 標準的な職務内容 | 職員数 | 構成比 | 1号給の給料月額 | 最高号給の給料月額 |
|------|-------------------|---------|---------|-----------|-----------|
| 1 級 | 主事, 技師 | 730 人 | 13.3 % | 185,000 円 | 260,400 円 |
| 2 級 | 主事, 技師 | 960 人 | 17.41 % | 231,900 円 | 311,200 円 |
| 3 級 | 主任主査, 技術主任主査 | 1,001 人 | 18.2 % | 267,500 円 | 357,600 円 |
| 4 級 | 主幹, 技術主幹 | 1,070 人 | 19.41 % | 301,200 円 | 392,400 円 |
| 5 級 | 本庁の総括課長補佐, 総括技術補佐 | 1,071 人 | 19.42 % | 323,800 円 | 401,400 円 |
| 6 級 | 本庁の課長 | 358 人 | 6.5 % | 358,100 円 | 419,100 円 |
| 7 級 | 本庁の課長 | 206 人 | 3.72 % | 411,600 円 | 454,600 円 |
| 8 級 | 本庁の副部長 | 82 人 | 1.5 % | 462,000 円 | 492,500 円 |
| 9 級 | 本庁の部長 | 30 人 | 0.52 % | 514,400 円 | 545,300 円 |
| 10 級 | 本庁の部長(特に重要) | 1 人 | 0.02 % | 555,300 円 | 585,300 円 |

- (注) 1 宮城県の給与条例に基づく給料表の級区分による職員数である。
 2 標準的な職務内容とは、それぞれの級に該当する代表的な職務である。

グラフ



(2) 国との給料表カーブ比較表（行政職（一））（令和7年4月1日現在）



(3) 昇給への人事評価の活用状況（一般行政職）（宮城県）

| 令和7年度中における運用 | 管理職員 | | 一般職員 | |
|-----------------|---------|-----------|---------|-----------|
| イ. 人事評価を活用している | ○ | | ○ | |
| 活用している昇給区分 | 昇給可能な区分 | 昇給実績がある区分 | 昇給可能な区分 | 昇給実績がある区分 |
| 上位、標準、下位の区分 | ○ | | ○ | ○ |
| 上位、標準の区分 | | ○ | | |
| 標準、下位の区分 | | | | |
| 標準の区分のみ(一律) | / | | / | |
| ロ. 人事評価を活用していない | | | | |
| 活用予定時期 | | | | |