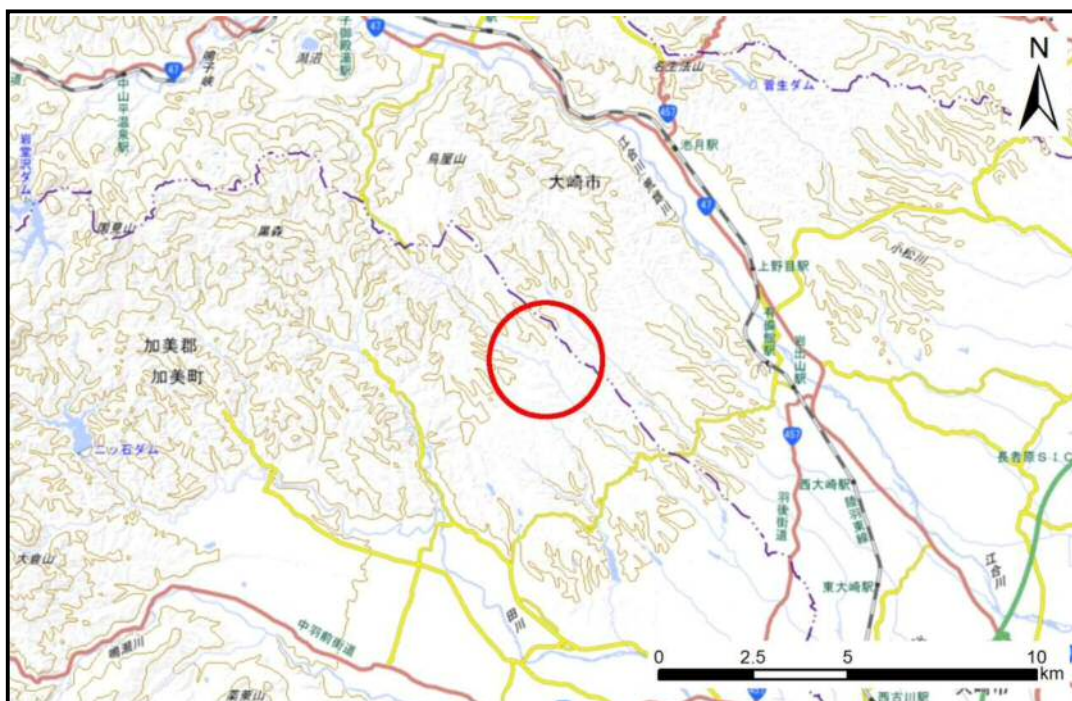


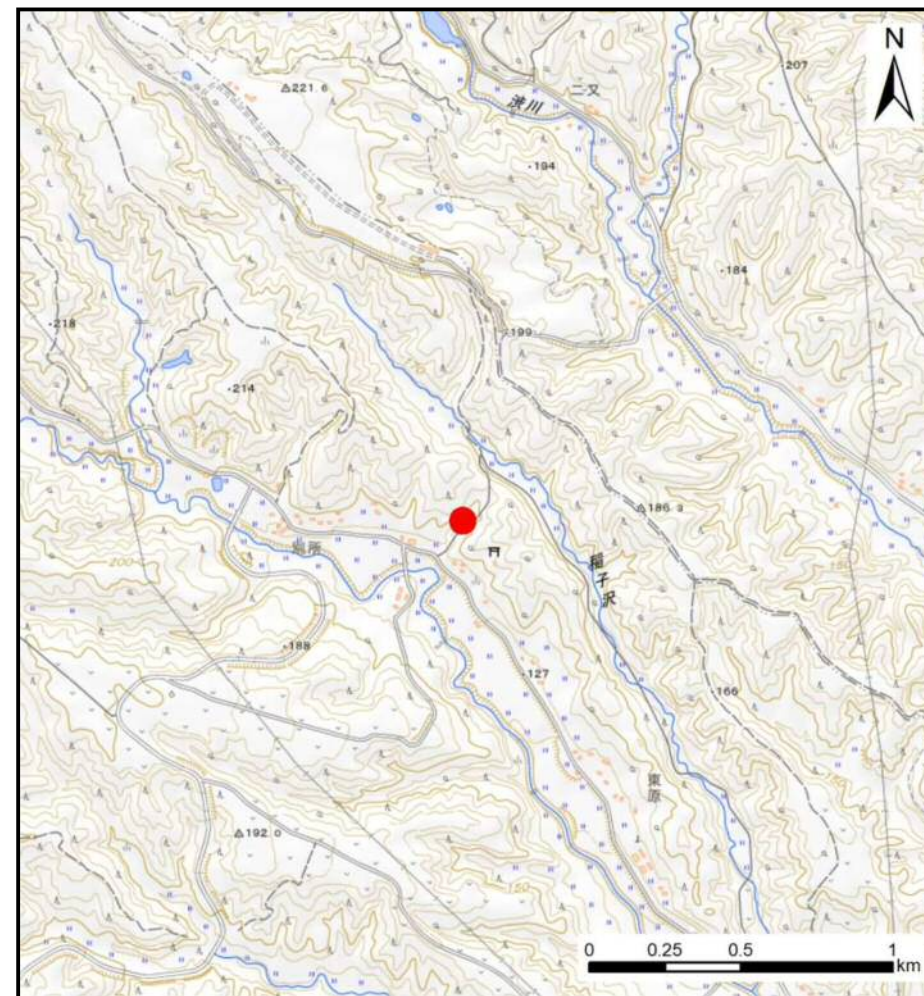
土砂災害警戒区域等の指定の告示に係る図書(その1)

告示番号	
告示年月日	

自然現象の種類	土石流
溪流番号	N445D0002
水系名	鳴瀬川水系
河川名	多田川
溪流名	一本杉の沢
所在	加美郡加美町上多田川一本杉
調査機関	宮城県北部土木事務所



位置図(S=1:200,000)



概況図(S=1:25,000)

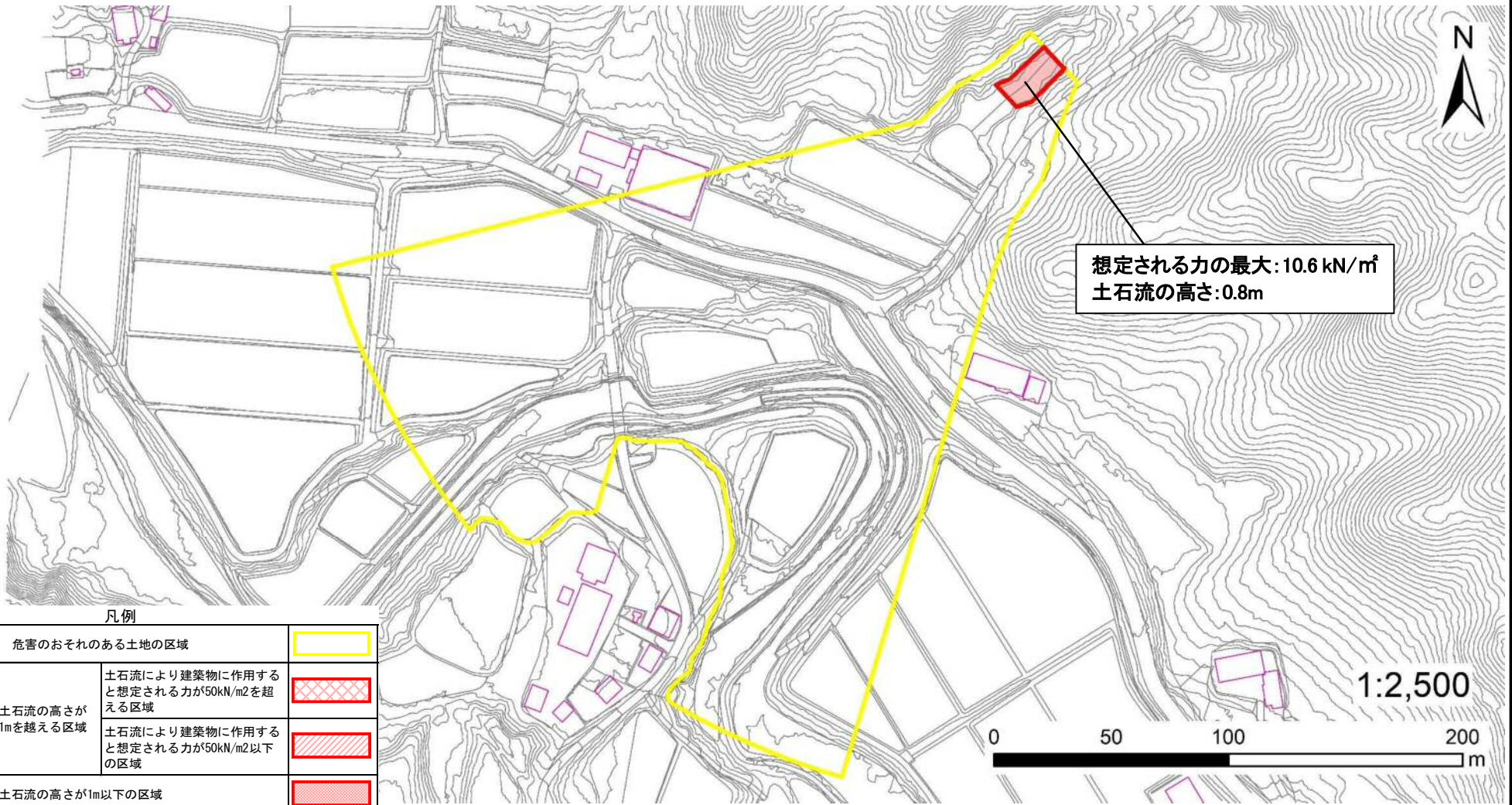
「測量法に基づく国土地理院長承認(複製)R 7JHf 222」 「本製品を複製する場合には、国土地理院の長の承認を得なければならない。」

土砂災害警戒区域等の指定の告示に係わる図書（その2）

告示番号	
告示年月日	

調査年度	令和6年度
------	-------

渓流の位置	渓流番号	N445D0002	渓流名	一本杉の沢	所在地	加美郡加美町上多田川一本杉
-------	------	-----------	-----	-------	-----	---------------



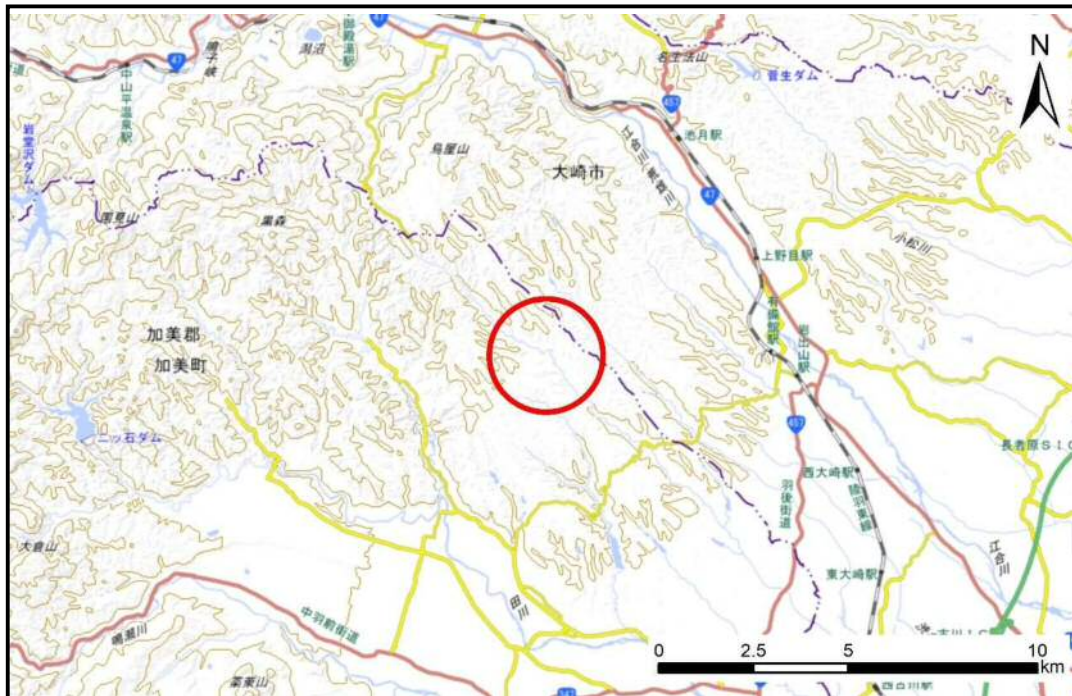
凡例

危害のおそれのある土地の区域			
著しい危害のおそれのある土地の区域	土石流の高さが1mを超える区域	土石流により建築物に作用すると想定される力が50kN/m2を超える区域	
		土石流により建築物に作用すると想定される力が50kN/m2以下の区域	
	土石流の高さが1m以下の区域		

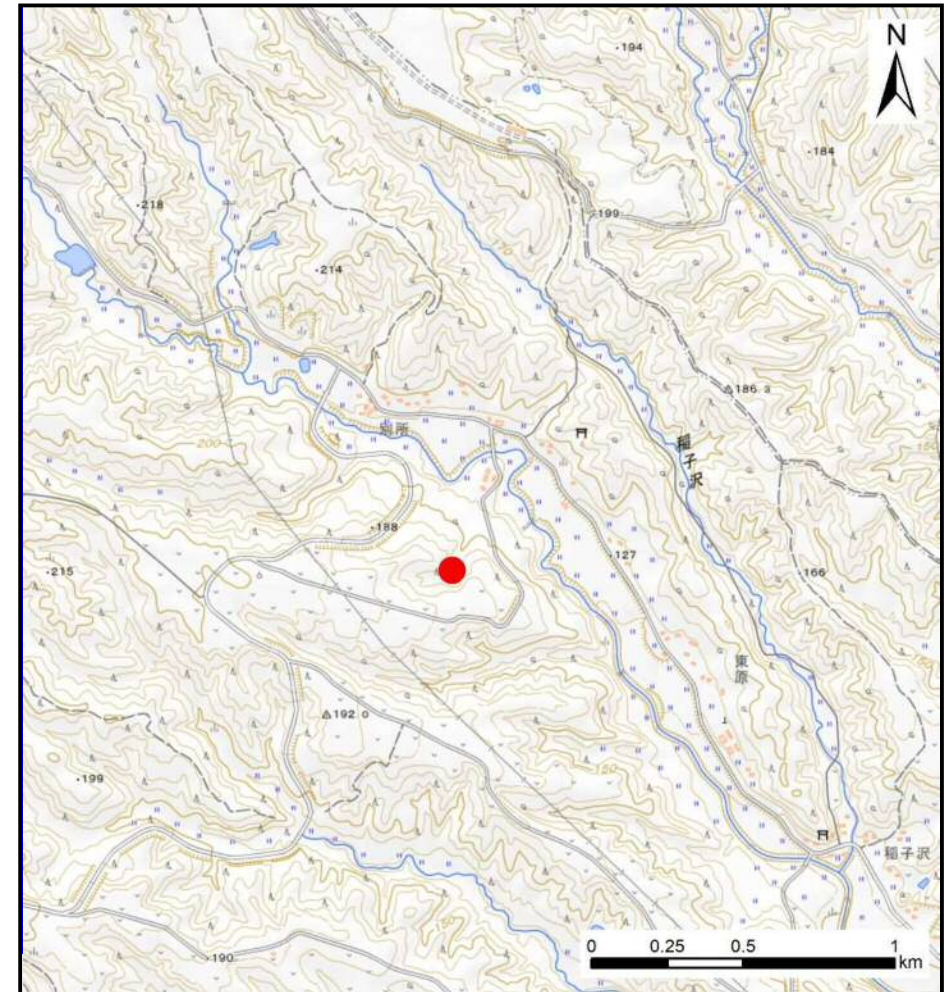
# 土砂災害警戒区域等の指定の告示に係る図書(その1)

告示番号	
告示年月日	

自然現象の種類	土石流
溪流番号	N445D0003
水系名	鳴瀬川水系
河川名	多田川
溪流名	前坂の沢
所在地	加美郡加美町上多田川前坂
調査機関	宮城県北部土木事務所



位置図(S=1:200,000)



概況図(S=1:25,000)

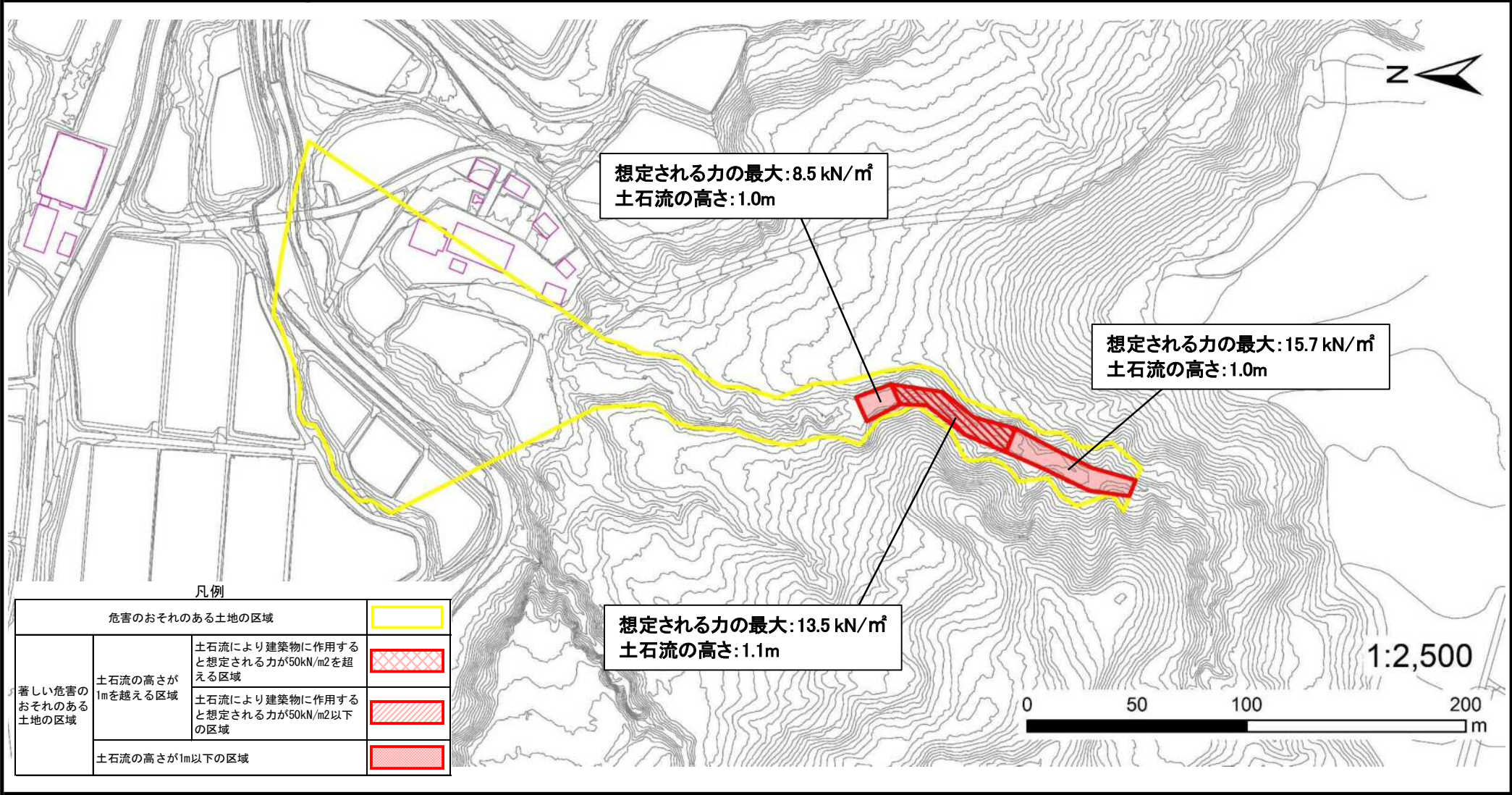
「測量法に基づく国土地理院長承認(複製)R 7JHf 222」「本製品を複製する場合には、国土地理院の長の承認を得なければならない。」

土砂災害警戒区域等の指定の告示に係わる図書（その2）

告示番号	
告示年月日	

調査年度	令和6年度
------	-------

渓流の位置	渓流番号	N445D0003	渓流名	前坂の沢	所在地	加美郡加美町上多田川前坂
-------	------	-----------	-----	------	-----	--------------



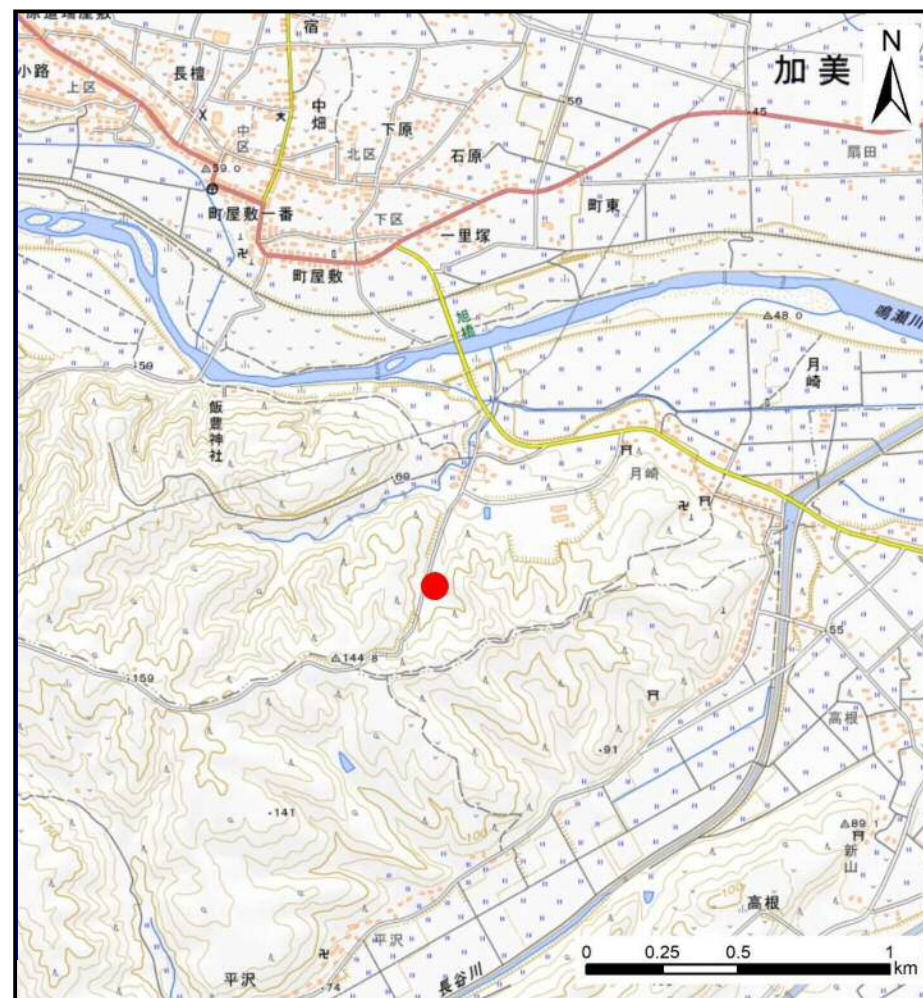
## 土砂災害警戒区域等の指定の告示に係る図書(その1)

告示番号	
告示年月日	

自然現象の種類	土石流
溪流番号	N445D0004
水系名	鳴瀬川水系
河川名	-
溪流名	鳥屋ヶ森の沢
所在地	加美郡加美町月崎鳥屋ヶ森
調査機関	宮城県北部土木事務所



位置図(S=1:200,000)



概況図(S=1:25,000)

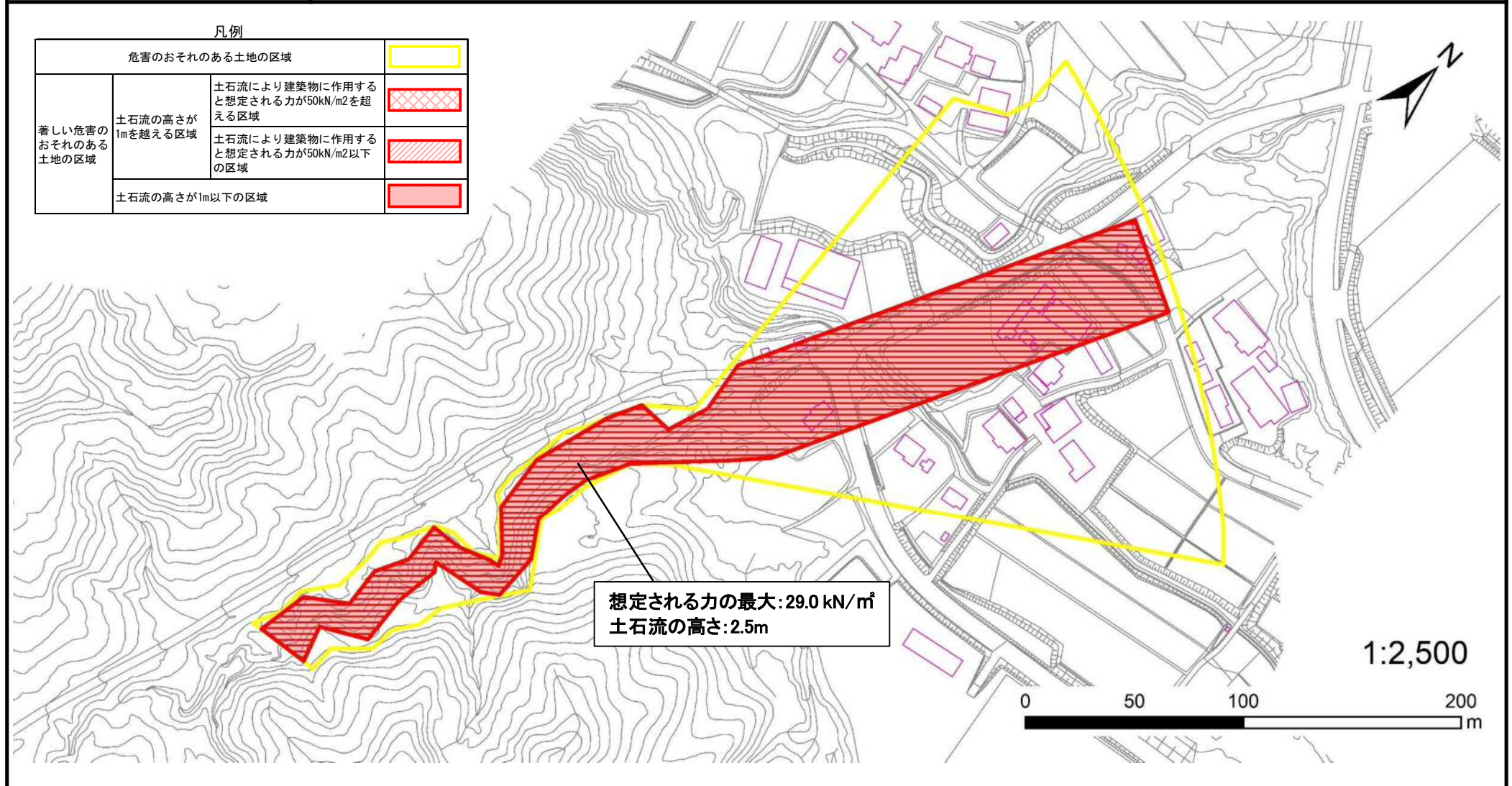
「測量法に基づく国土地理院長承認(複製)R 7JHf 222」 「本製品を複製する場合には、国土地理院の長の承認を得なければならない。」

# 土砂災害警戒区域等の指定の告示に係わる図書（その2）

告示番号	
告示年月日	

調査年度	令和6年度
------	-------

渓流の位置	渓流番号	N445D0004	渓流名	鳥屋ヶ森の沢	所在地	加美郡加美町月崎鳥屋ヶ森
-------	------	-----------	-----	--------	-----	--------------



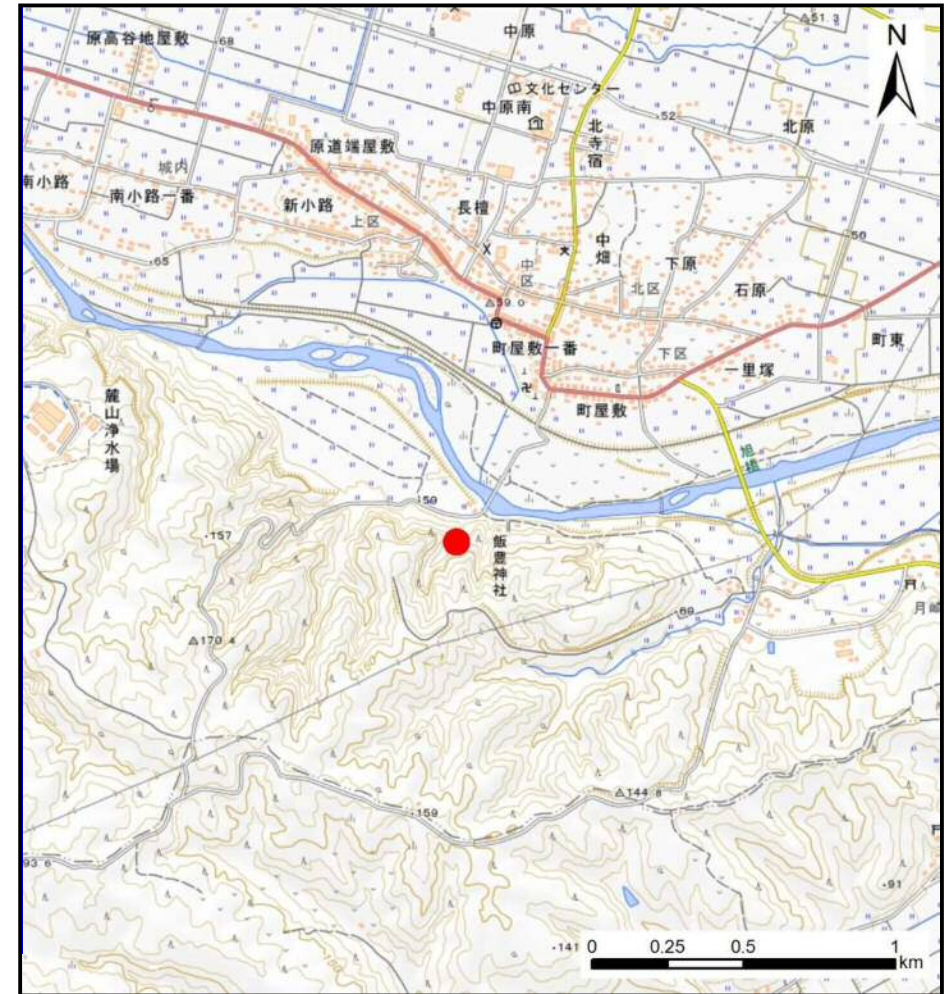
# 土砂災害警戒区域等の指定の告示に係る図書(その1)

告示番号	
告示年月日	

自然現象の種類	土石流
渓流番号	N445D0006
水系名	鳴瀬川水系
河川名	鳴瀬川
渓流名	麓山の沢
所在地	加美郡加美町麓山
調査機関	宮城県北部土木事務所



位置図(S=1:200,000)



概況図(S=1:25,000)

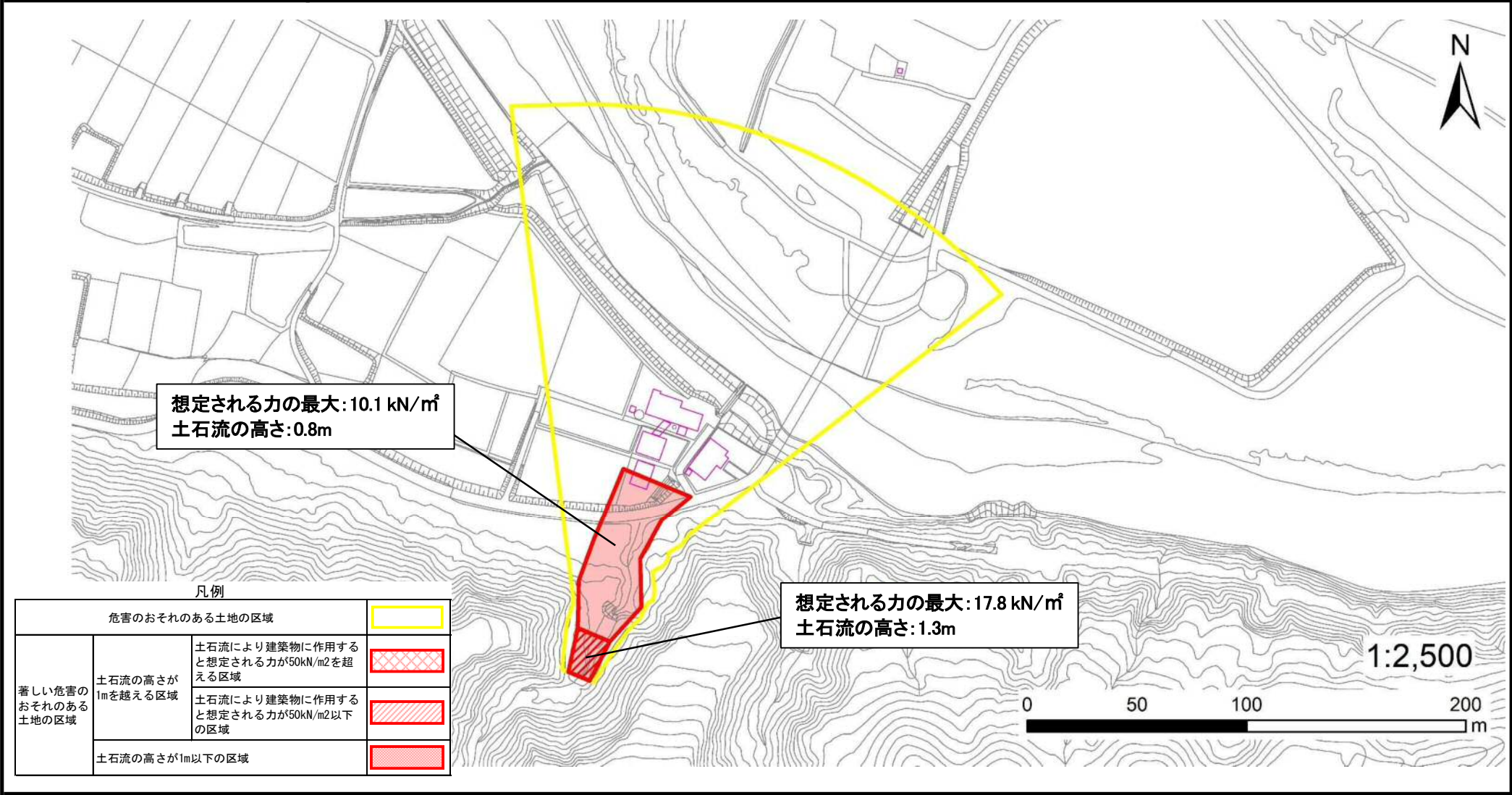
「測量法に基づく国土地理院長承認(複製)R 7JHf 222」「本製品を複製する場合には、国土地理院の長の承認を得なければならない。」

土砂災害警戒区域等の指定の告示に係わる図書（その2）

告示番号	
告示年月日	

調査年度	令和6年度
------	-------

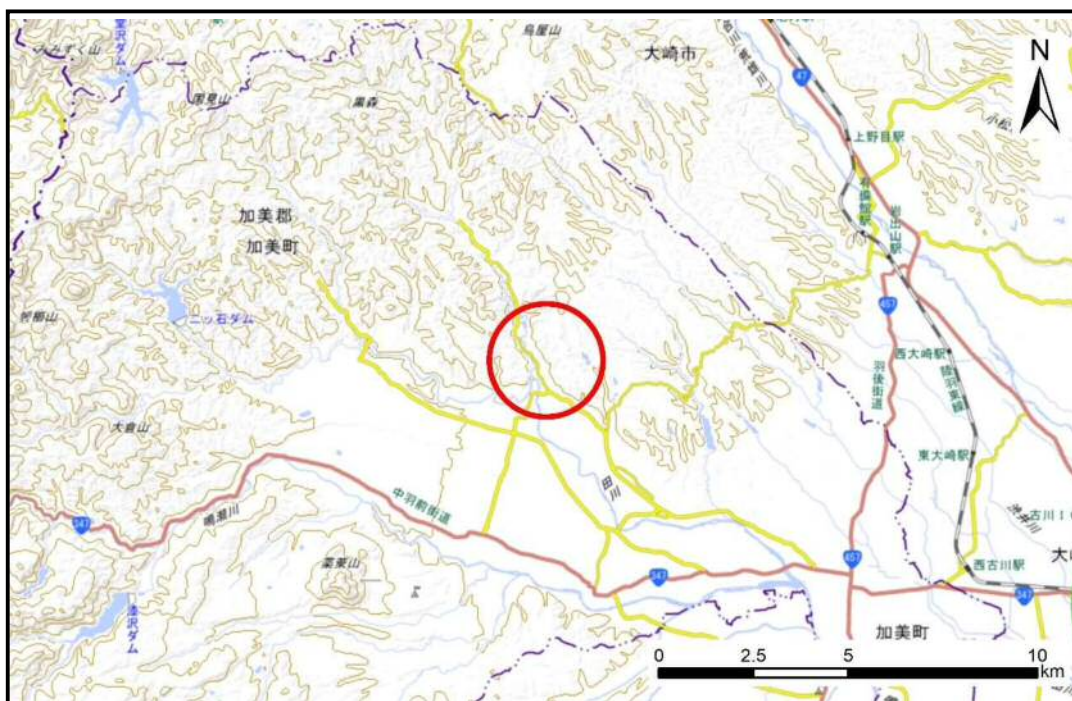
渓流の位置	渓流番号	N445D0006	渓流名	麓山の沢	所在地	加美郡加美町麓山
-------	------	-----------	-----	------	-----	----------



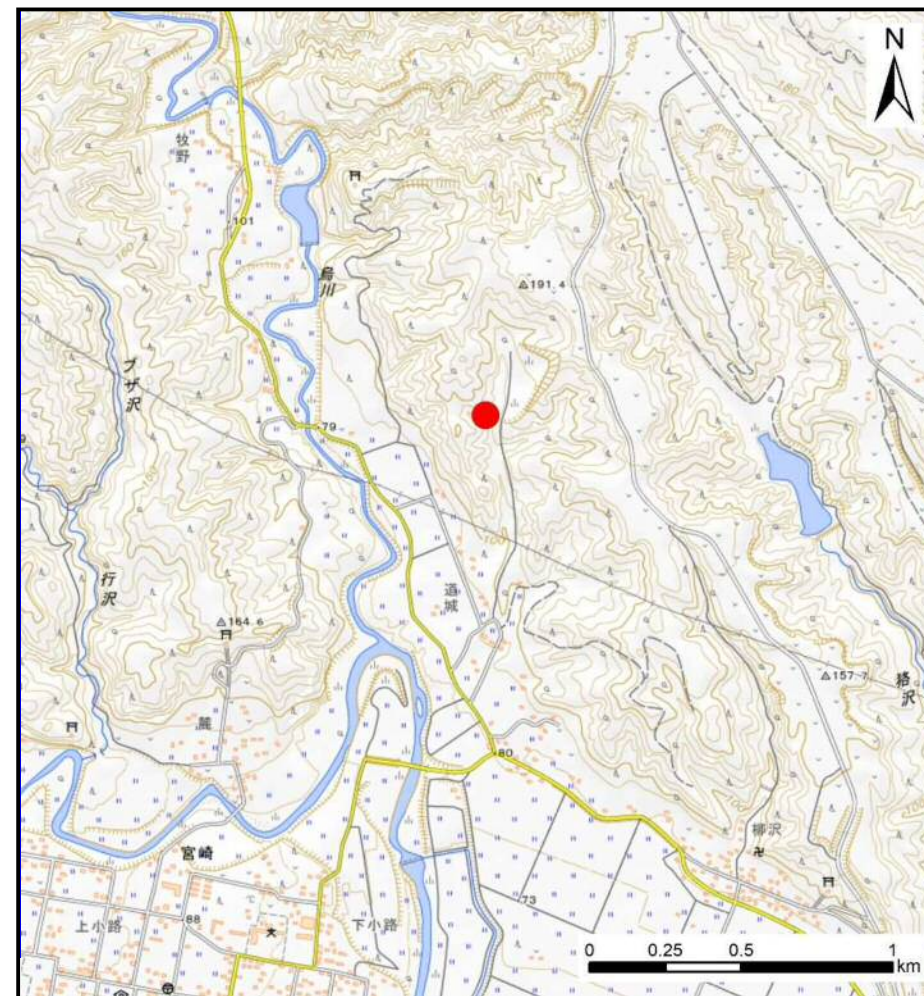
土砂災害警戒区域等の指定の告示に係る図書(その1)

告示番号	
告示年月日	

自然現象の種類	土石流
溪流番号	N445D0007-1
水系名	鳴瀬川水系
河川名	-
溪流名	道城の沢1
所在	加美郡加美町宮崎道城二番
調査機関	宮城県北部土木事務所



位置図(S=1:200,000)



概況図(S=1:25,000)

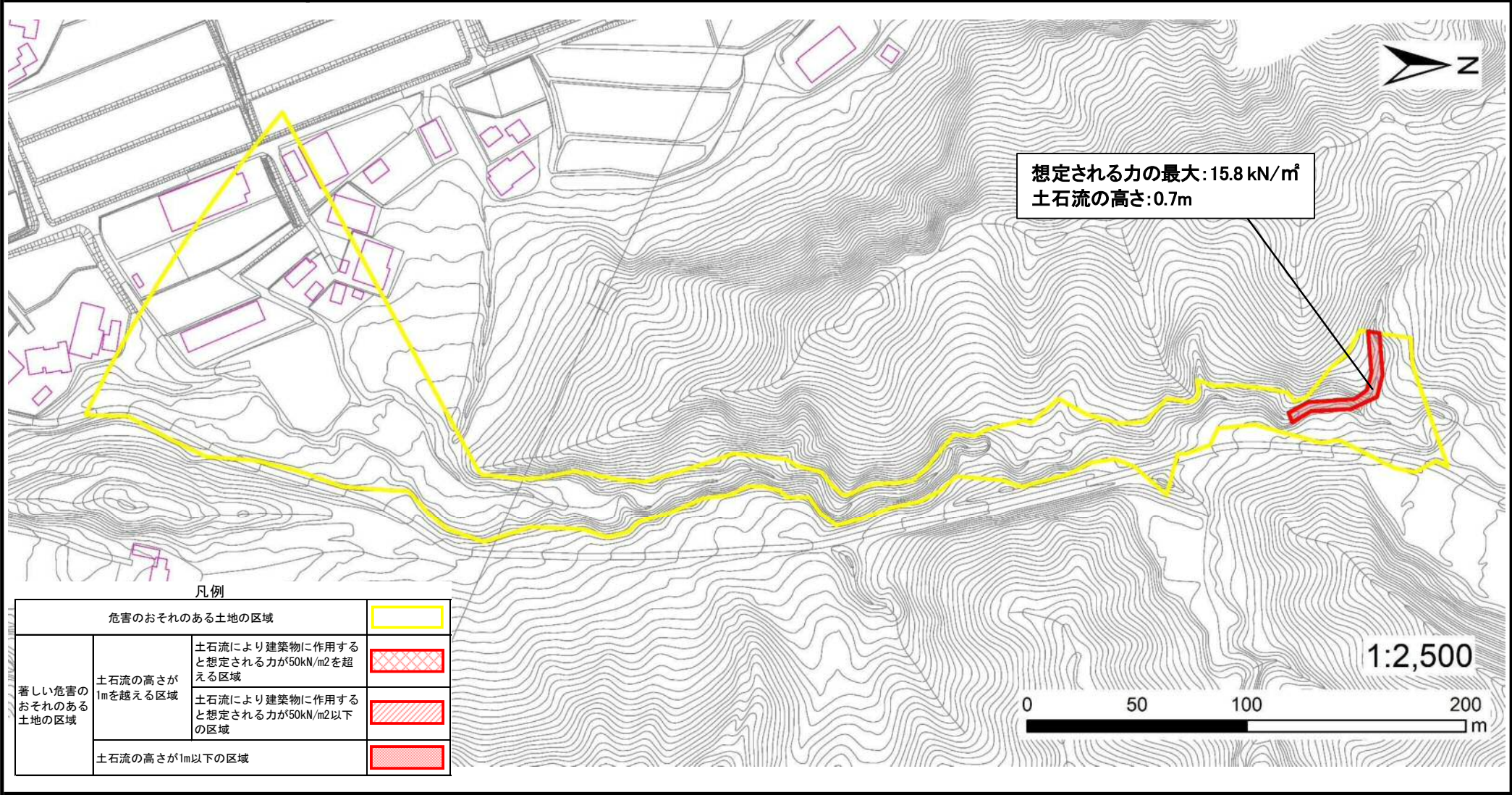
「測量法に基づく国土地理院長承認(複製)R 7JHf 222」 「本製品を複製する場合には、国土地理院の長の承認を得なければならない。」

土砂災害警戒区域等の指定の告示に係わる図書（その2）

告示番号	
告示年月日	

調査年度	令和6年度
------	-------

渓流の位置	渓流番号	N445D0007-1	渓流名	道城の沢1	所在地	加美郡加美町宮崎道城二番
-------	------	-------------	-----	-------	-----	--------------



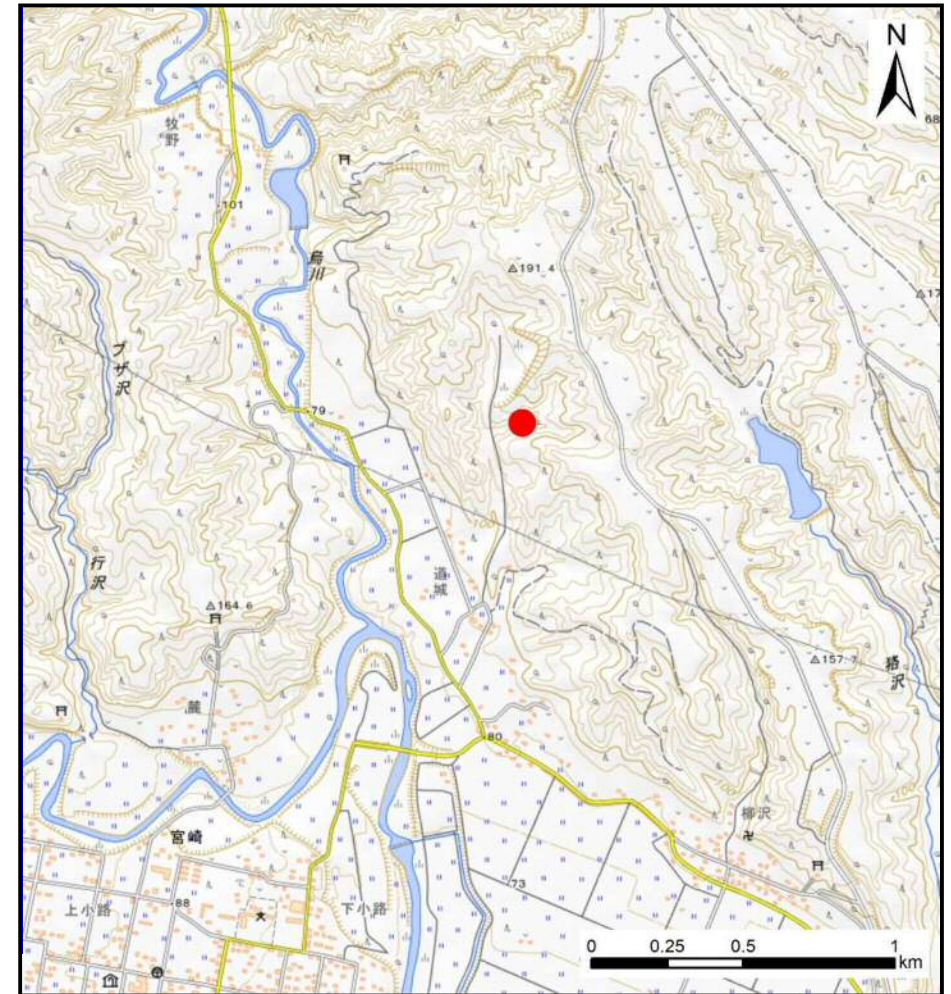
# 土砂災害警戒区域等の指定の告示に係る図書(その1)

告示番号	
告示年月日	

自然現象の種類	土石流
溪流番号	N445D0007-2
水系名	鳴瀬川水系
河川名	-
溪流名	道城の沢2
所在地	加美郡加美町宮崎道城二番
調査機関	宮城県北部土木事務所



位置図(S=1:200,000)



概況図(S=1:25,000)

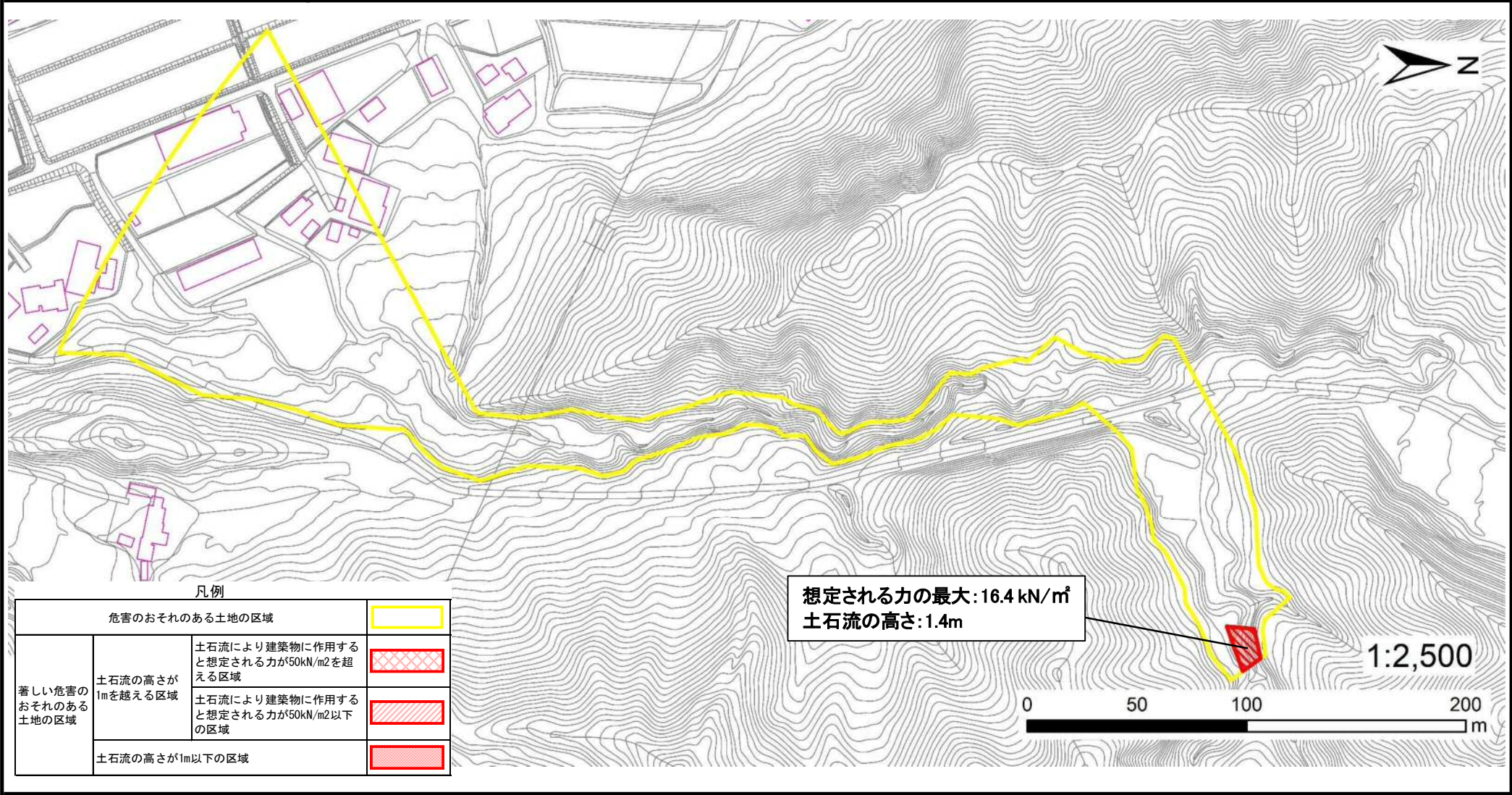
「測量法に基づく国土地理院長承認(複製)R 7JHf 222」「本製品を複製する場合には、国土地理院の長の承認を得なければならない。」

土砂災害警戒区域等の指定の告示に係わる図書（その2）

告示番号	
告示年月日	

調査年度	令和6年度
------	-------

渓流の位置	渓流番号	N445D0007-2	渓流名	道城の沢2	所在地	加美郡加美町宮崎道城二番
-------	------	-------------	-----	-------	-----	--------------



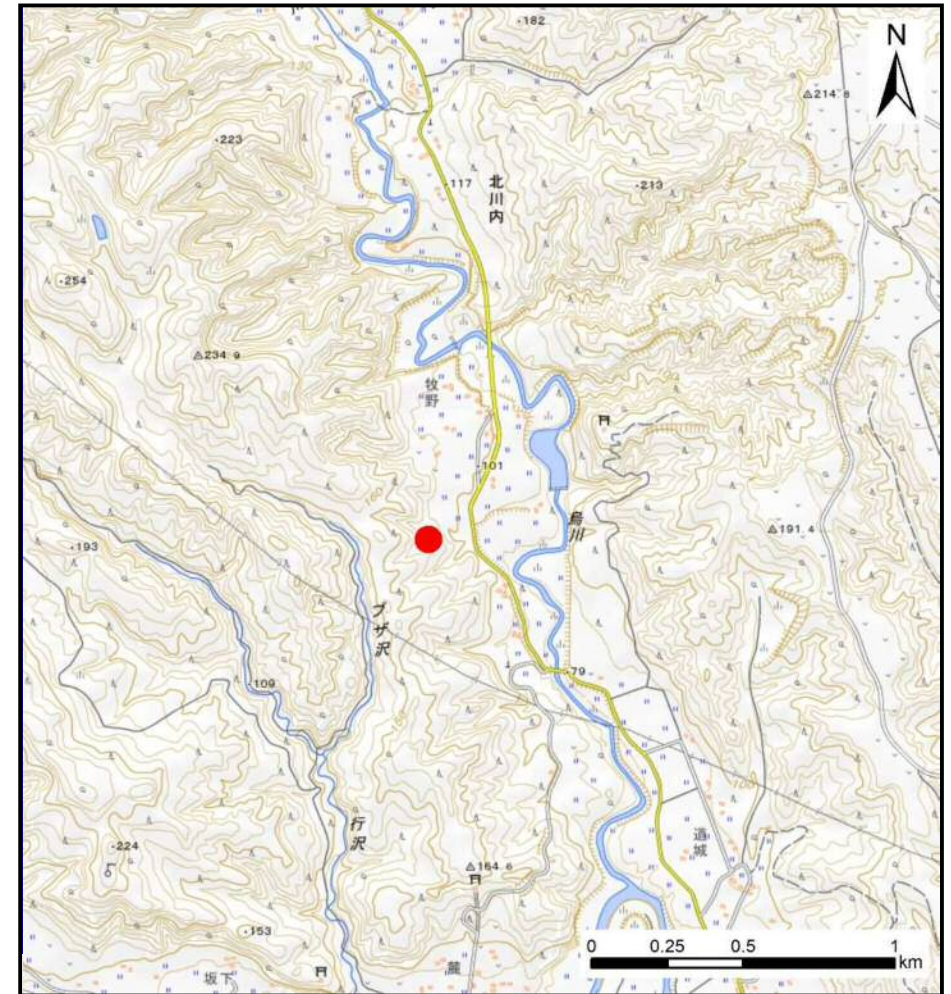
# 土砂災害警戒区域等の指定の告示に係る図書(その1)

告示番号	
告示年月日	

自然現象の種類	土石流
溪流番号	N445D0010
水系名	鳴瀬川水系
河川名	-
溪流名	洞雲寺の沢2
所在地	加美郡加美町北川内
調査機関	宮城県北部土木事務所



位置図(S=1:200,000)



概況図(S=1:25,000)

「測量法に基づく国土地理院長承認(複製)R 7JHf 222」 「本製品を複製する場合には、国土地理院の長の承認を得なければならない。」

# 土砂災害警戒区域等の指定の告示に係わる図書（その2）

告示番号	
告示年月日	

調査年度	令和6年度
------	-------

渓流の位置	渓流番号	N445D0010	渓流名	洞雲寺の沢2	所在地	加美郡加美町北川内
-------	------	-----------	-----	--------	-----	-----------

