

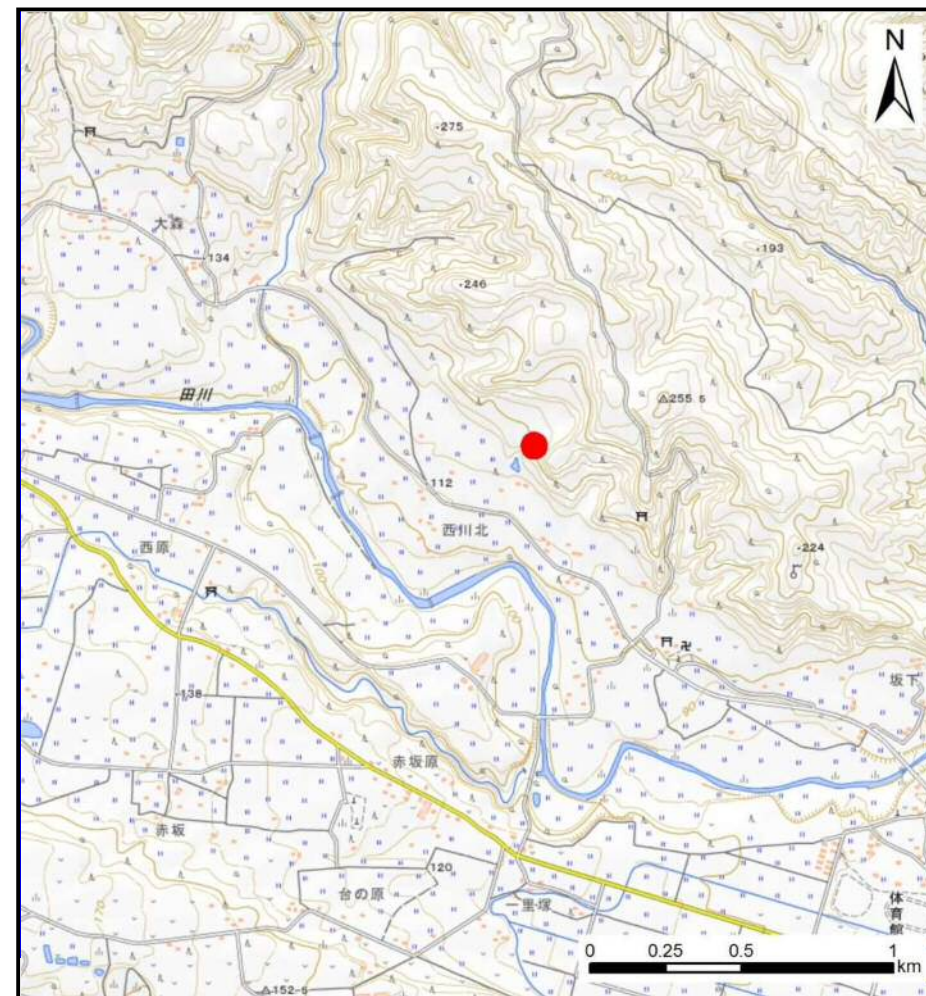
土砂災害警戒区域等の指定の告示に係る図書(その1)

告示番号	
告示年月日	

自然現象の種類	土石流
溪流番号	N445D0015
水系名	鳴瀬川水系
河川名	田川
溪流名	細工田の沢
所在	加美郡加美町宮崎細工田三番
調査機関	宮城県北部土木事務所



位置図(S=1:200,000)



概況図(S=1:25,000)

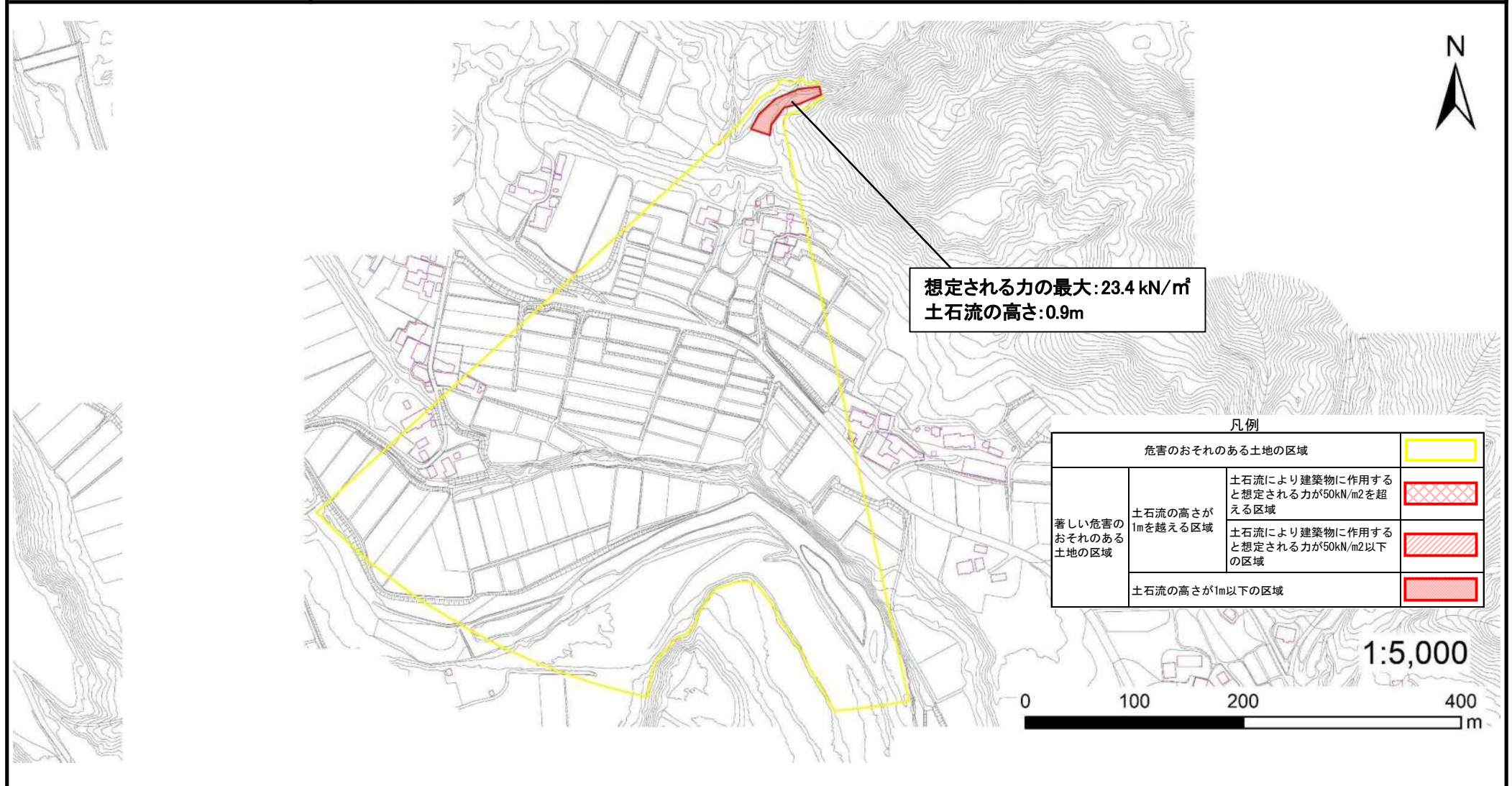
「測量法に基づく国土地理院長承認(複製)R 7JHf 222」 「本製品を複製する場合には、国土地理院の長の承認を得なければならない。」

土砂災害警戒区域等の指定の告示に係わる図書（その2）

告示番号	
告示年月日	

調査年度 令和6年度

渓流の位置	渓流番号	N445D0015	渓流名	細工田の沢	所在地	加美郡加美町宮崎細工田三番
-------	------	-----------	-----	-------	-----	---------------

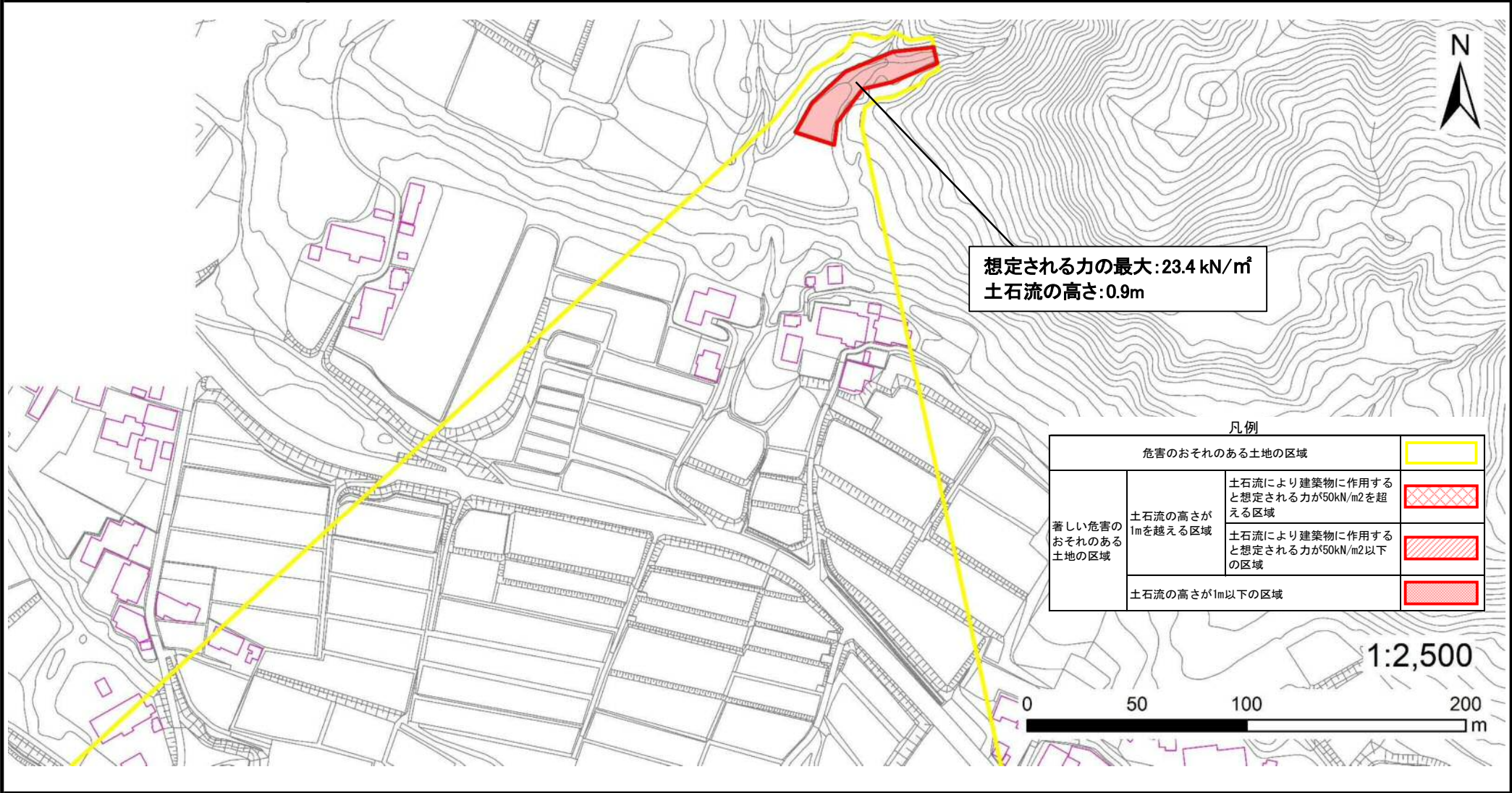


土砂災害警戒区域等の指定の告示に係わる図書（その2）

告示番号	
告示年月日	

調査年度	令和6年度
------	-------

渓流の位置	渓流番号	N445D0015	渓流名	細工田の沢	所在地	加美郡加美町宮崎細工田三番
-------	------	-----------	-----	-------	-----	---------------

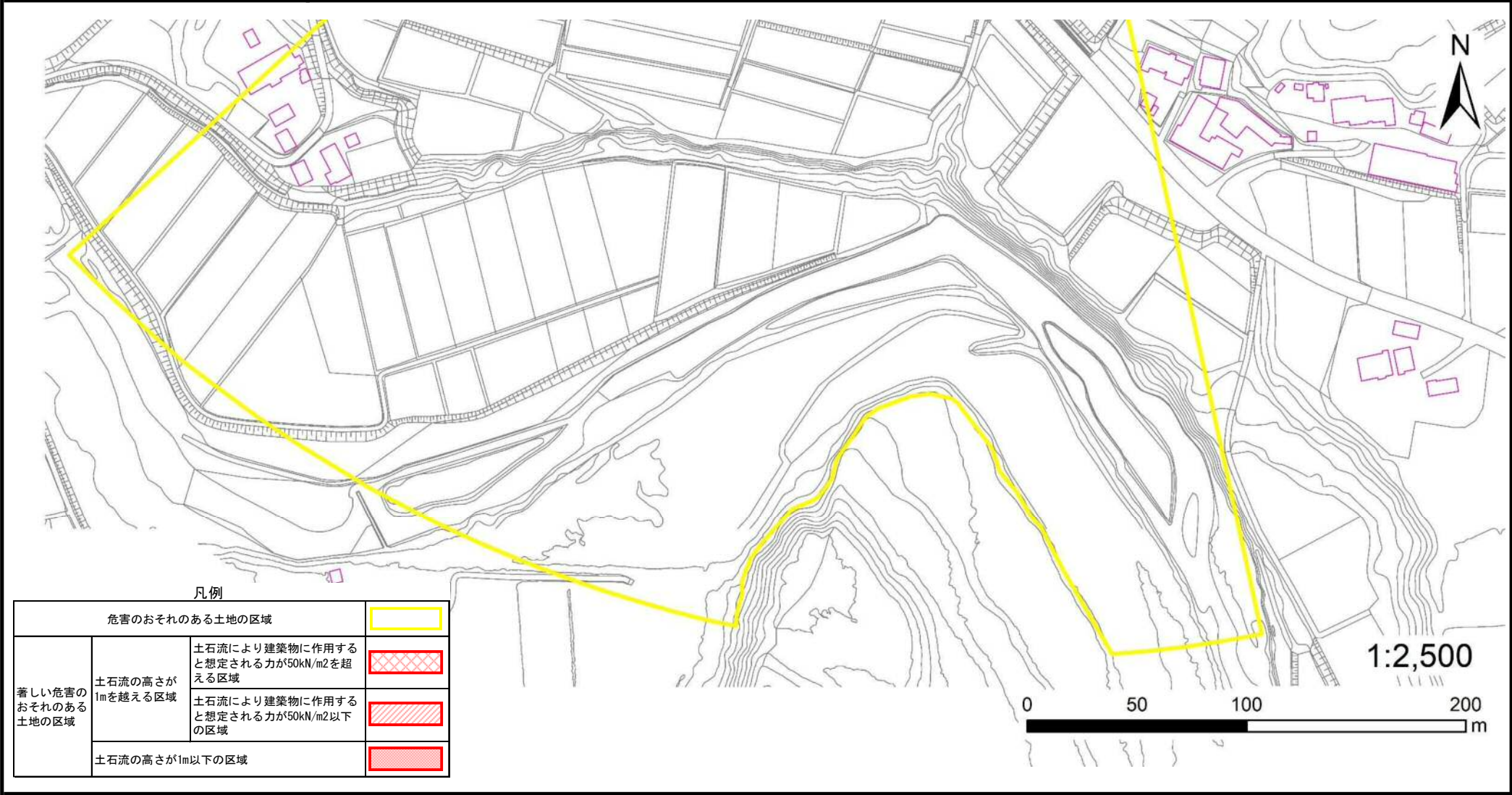


土砂災害警戒区域等の指定の告示に係わる図書（その2）

告示番号	
告示年月日	

調査年度	令和6年度
------	-------

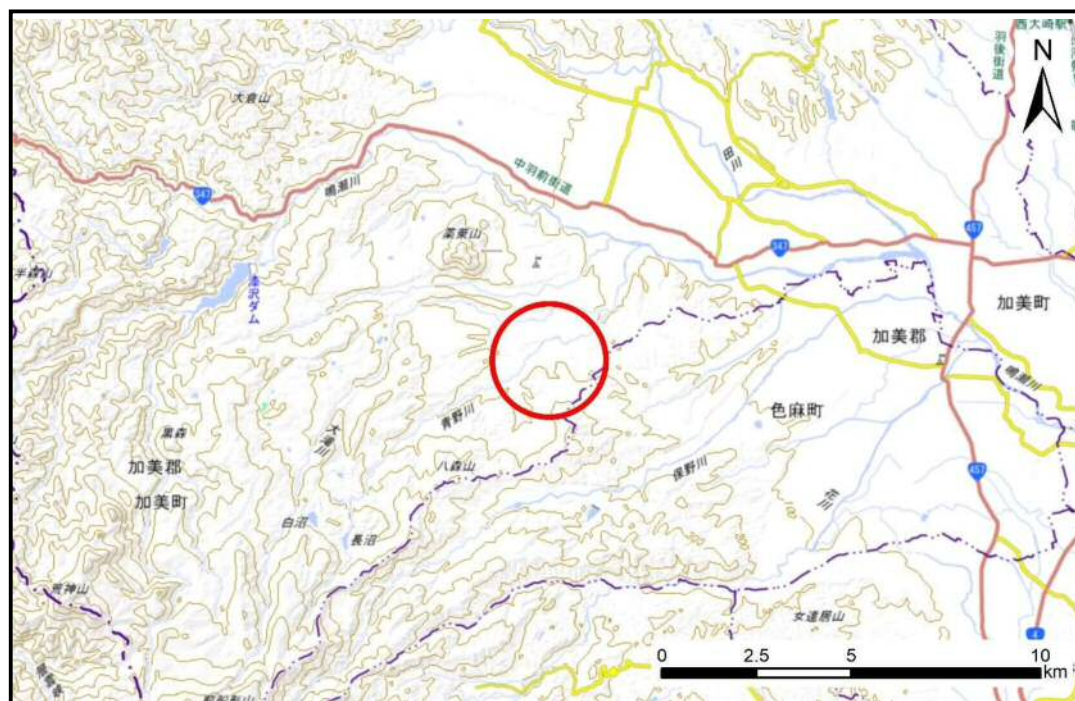
渓流の位置	渓流番号	N445D0015	渓流名	細工田の沢	所在地	加美郡加美町宮崎細工田三番
-------	------	-----------	-----	-------	-----	---------------



土砂災害警戒区域等の指定の告示に係る図書(その1)

告示番号	
告示年月日	

自然現象の種類	土石流
溪流番号	N445D0016
水系名	鳴瀬川水系
河川名	-
溪流名	向山の沢
所在	加美郡加美町鹿原向山
調査機関	宮城県北部土木事務所



位置図(S=1:200,000)



概況図(S=1:25,000)

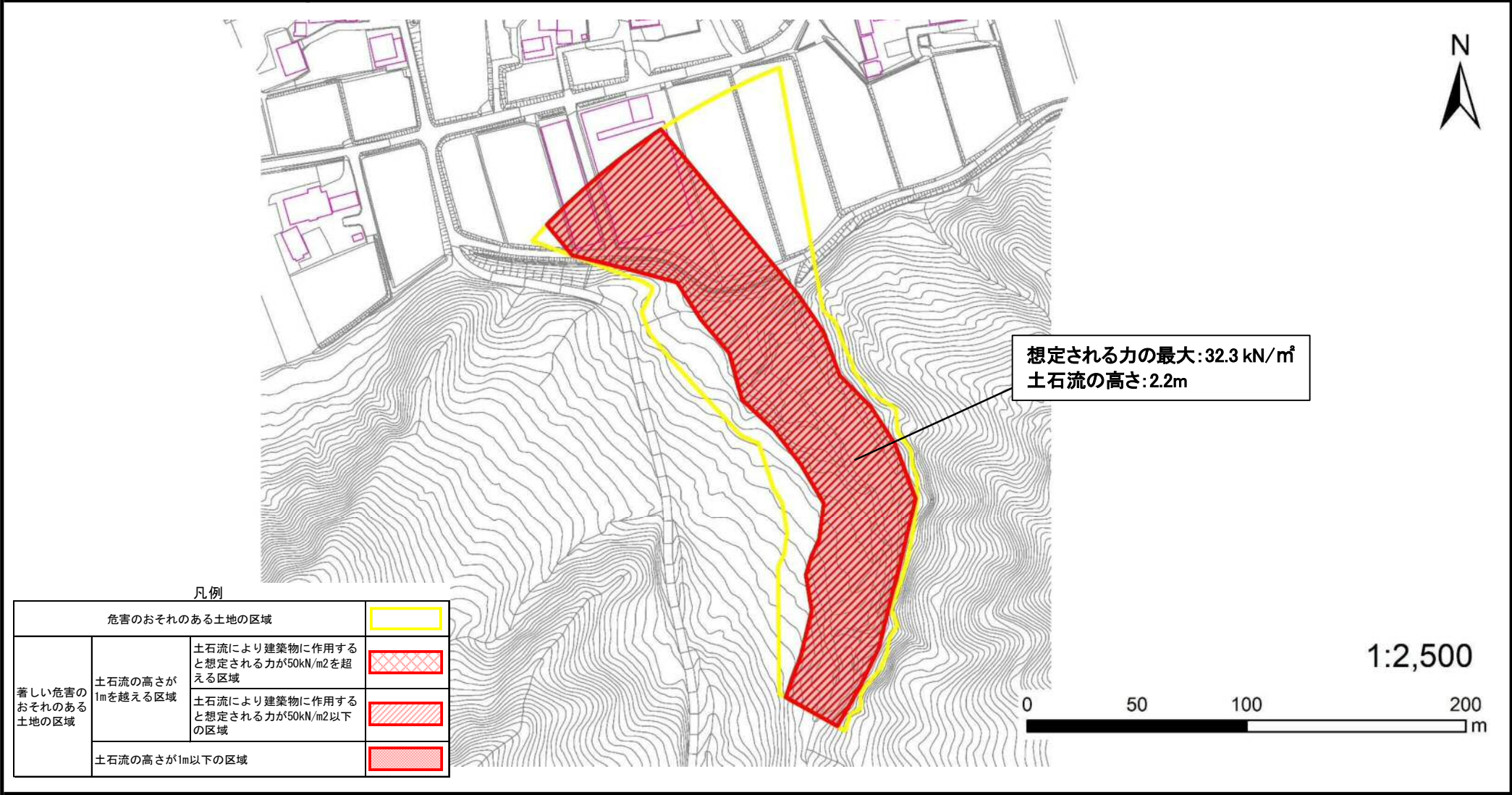
「測量法に基づく国土地理院長承認(複製)R 7JHf 222」 「本製品を複製する場合には、国土地理院の長の承認を得なければならない。」

土砂災害警戒区域等の指定の告示に係わる図書（その2）

告示番号	
告示年月日	

調査年度	令和6年度
------	-------

渓流の位置	渓流番号	N445D0016	渓流名	向山の沢	所在地	加美郡加美町鹿原向山
-------	------	-----------	-----	------	-----	------------



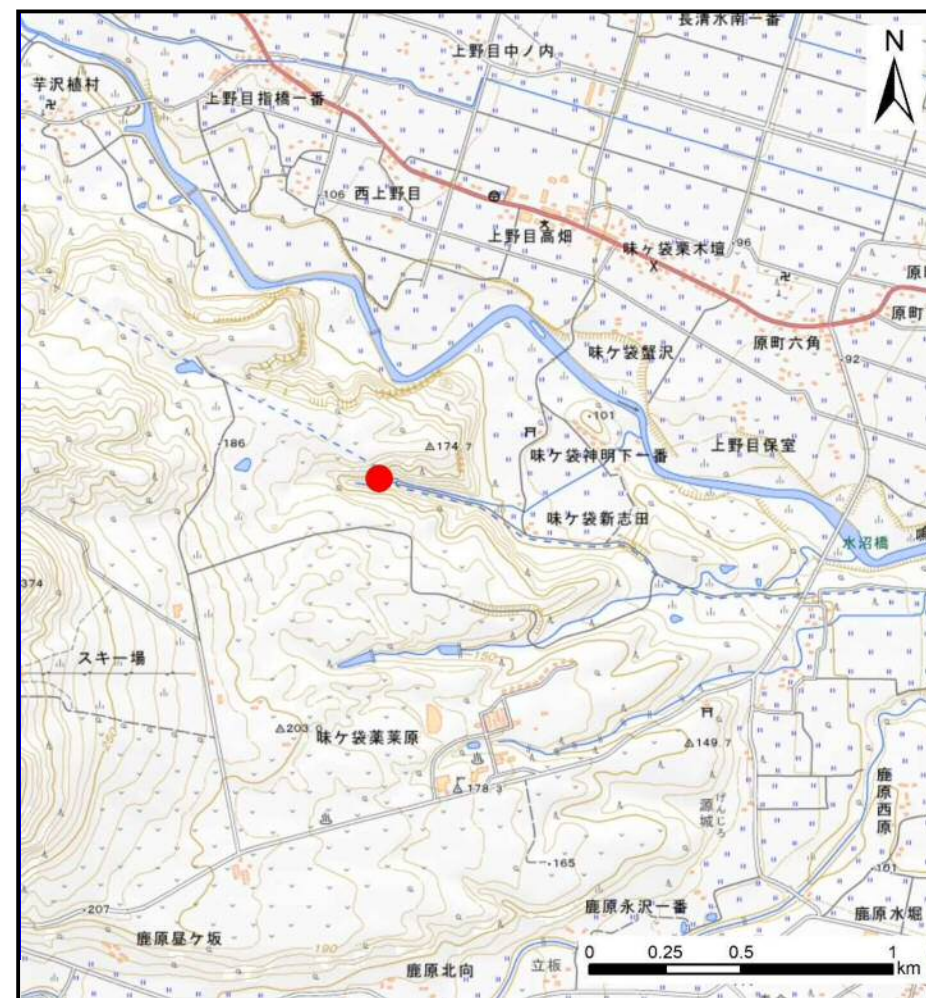
土砂災害警戒区域等の指定の告示に係る図書(その1)

告示番号	
告示年月日	

自然現象の種類	土石流
溪流番号	N445D0017
水系名	鳴瀬川水系
河川名	-
溪流名	志田前の沢
所在	加美郡加美町味ヶ袋志田前
調査機関	宮城県北部土木事務所



位置図(S=1:200,000)



概況図(S=1:25,000)

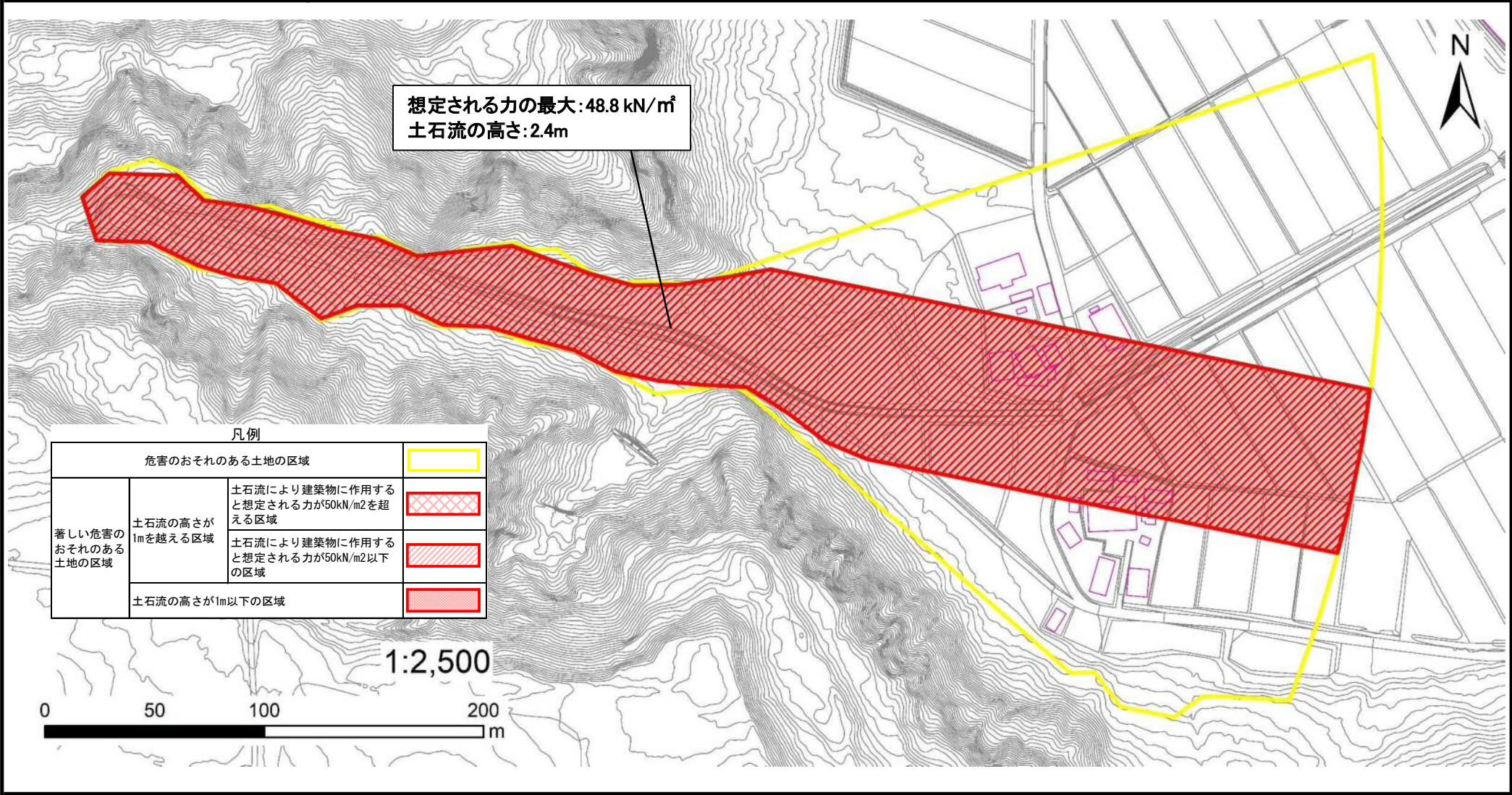
「測量法に基づく国土地理院長承認(複製)R 7JHf 222」 「本製品を複製する場合には、国土地理院の長の承認を得なければならない。」

土砂災害警戒区域等の指定の告示に係わる図書（その2）

告示番号	
告示年月日	

調査年度	令和6年度
------	-------

渓流の位置	渓流番号	N445D0017	渓流名	志田前の沢	所在地	加美郡加美町味ヶ袋志田前
-------	------	-----------	-----	-------	-----	--------------



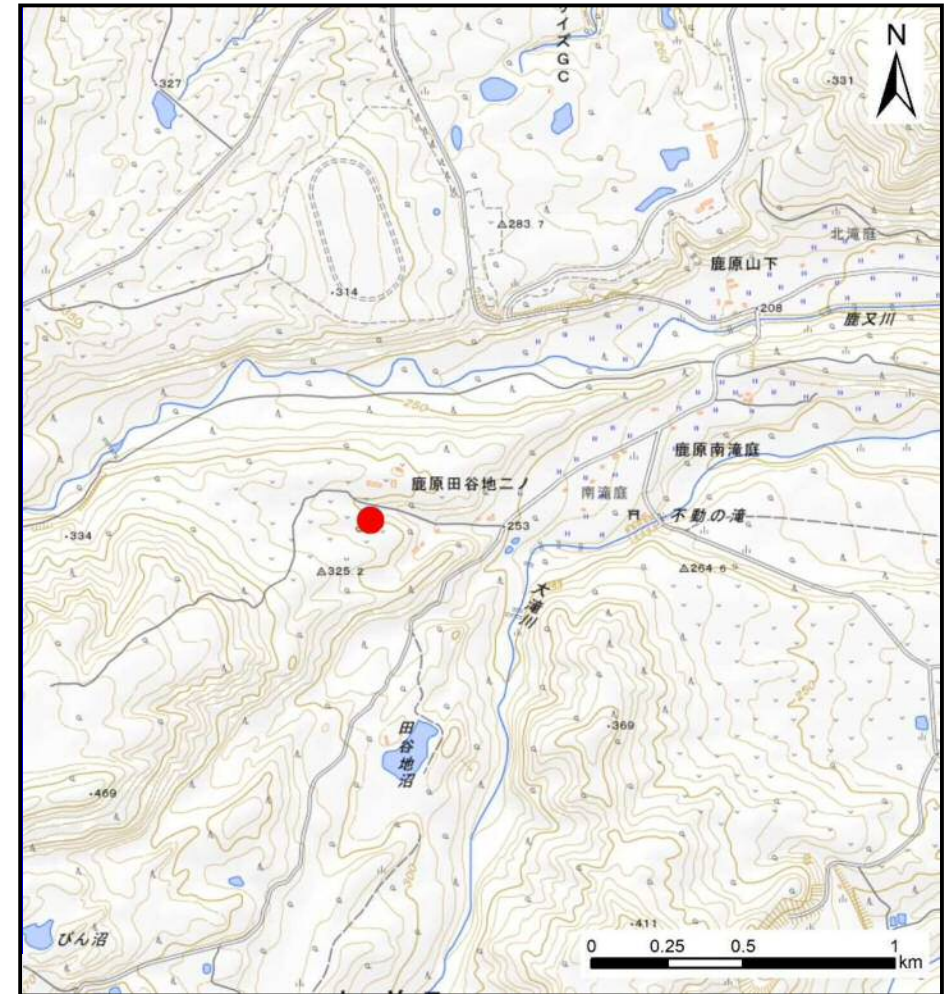
土砂災害警戒区域等の指定の告示に係る図書(その1)

告示番号	
告示年月日	

自然現象の種類	土石流
溪流番号	N445D0022-1
水系名	鳴瀬川水系
河川名	-
溪流名	谷地二ノ沢1
所在地	加美郡加美町鹿原田谷地二ノ
調査機関	宮城県北部土木事務所



位置図(S=1:200,000)



概況図(S=1:25,000)

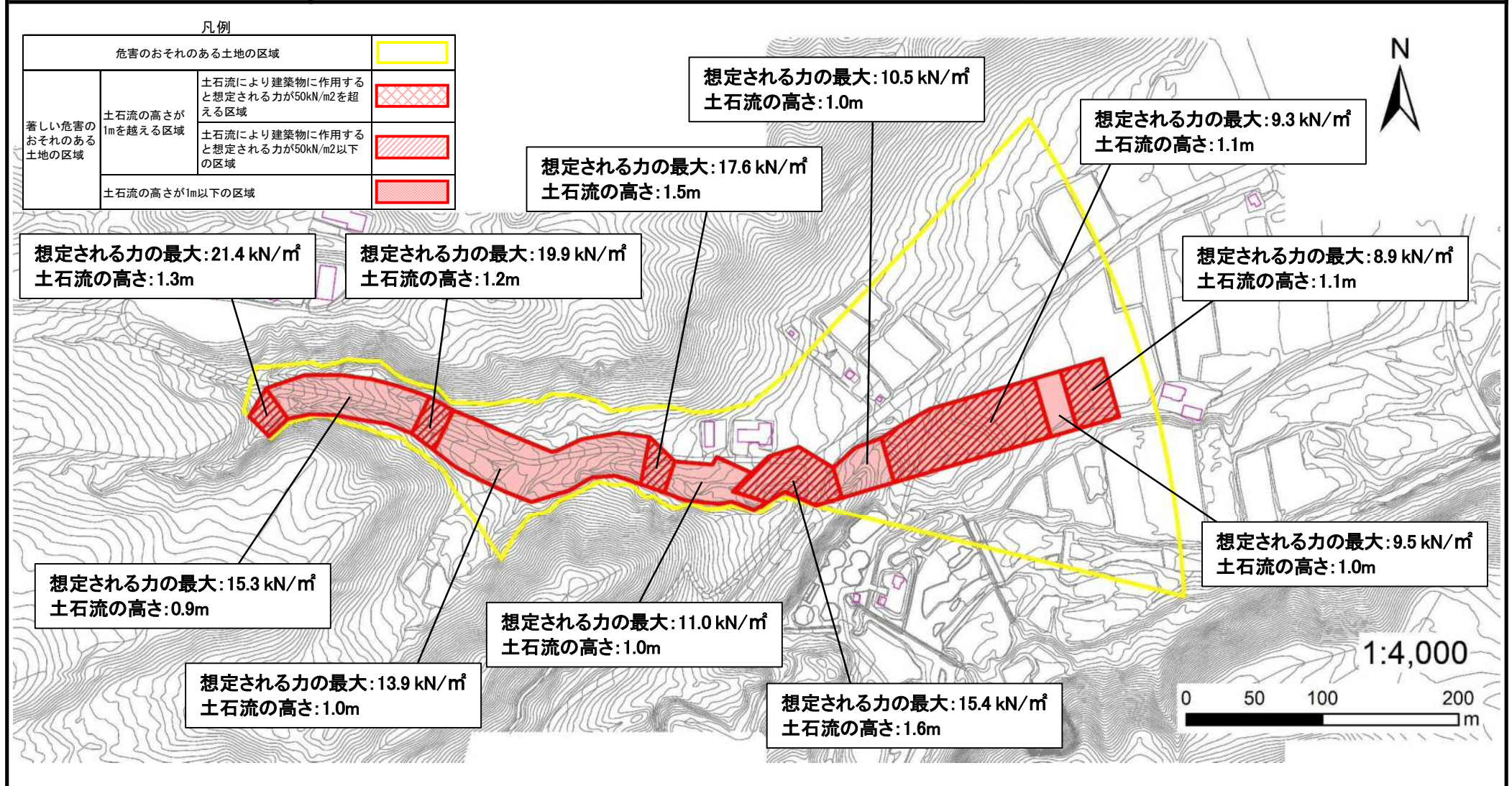
「測量法に基づく国土地理院長承認(複製)R 7JHf 222」「本製品を複製する場合には、国土地理院の長の承認を得なければならない。」

土砂災害警戒区域等の指定の告示の係わる図書（その2）

告示番号	
告示年月日	

調査年度	令和6年度
------	-------

渓流の位置	渓流番号	N445D0022-1	渓流名	谷地二ノ沢1	所在地	加美郡加美町鹿原田谷地二ノ
-------	------	-------------	-----	--------	-----	---------------

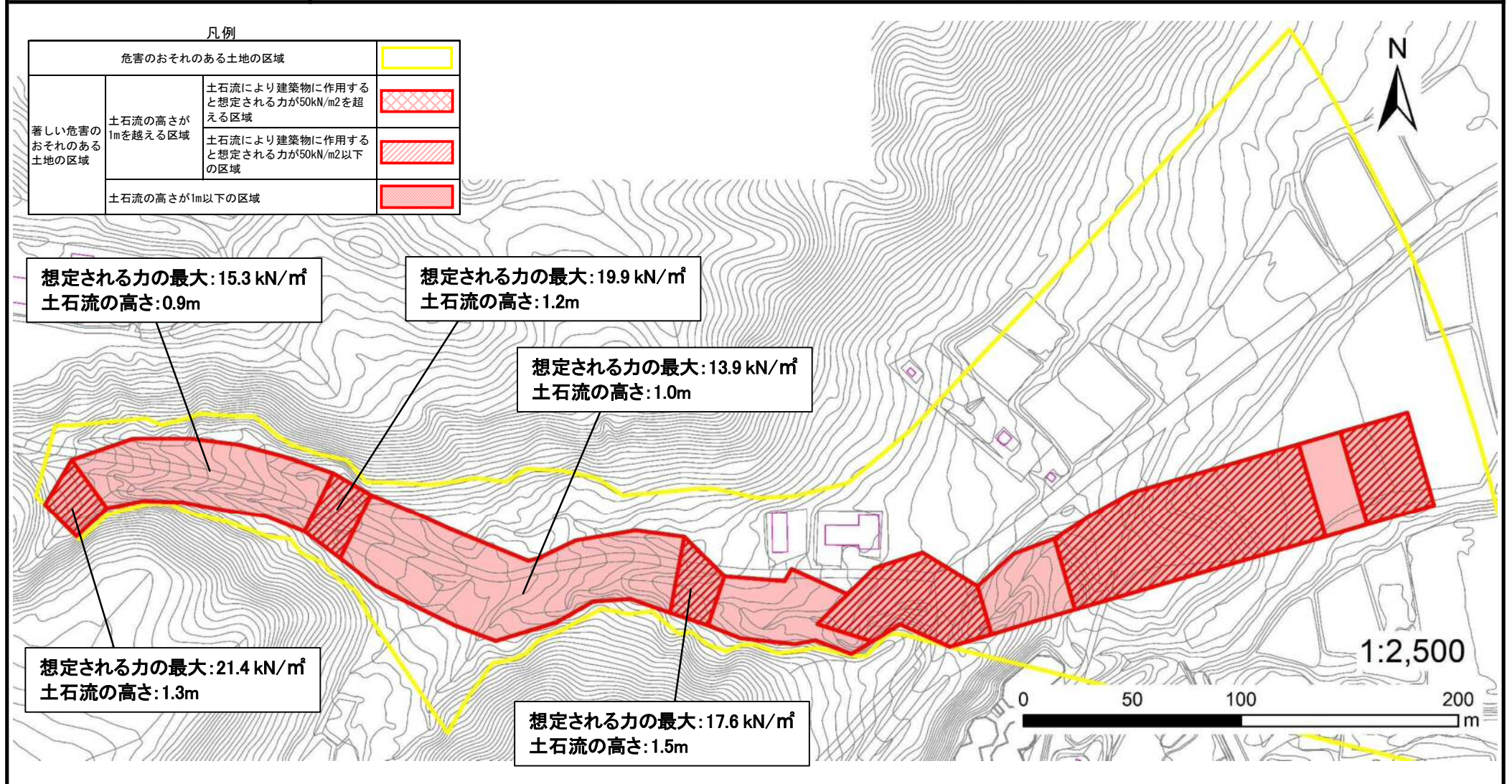


土砂災害警戒区域等の指定の告示に係わる図書（その2）

告示番号	
告示年月日	

調査年度	令和6年度
------	-------

渓流の位置	渓流番号	N445D0022-1	渓流名	谷地二ノ沢1	所在地	加美郡加美町鹿原田谷地二ノ
-------	------	-------------	-----	--------	-----	---------------

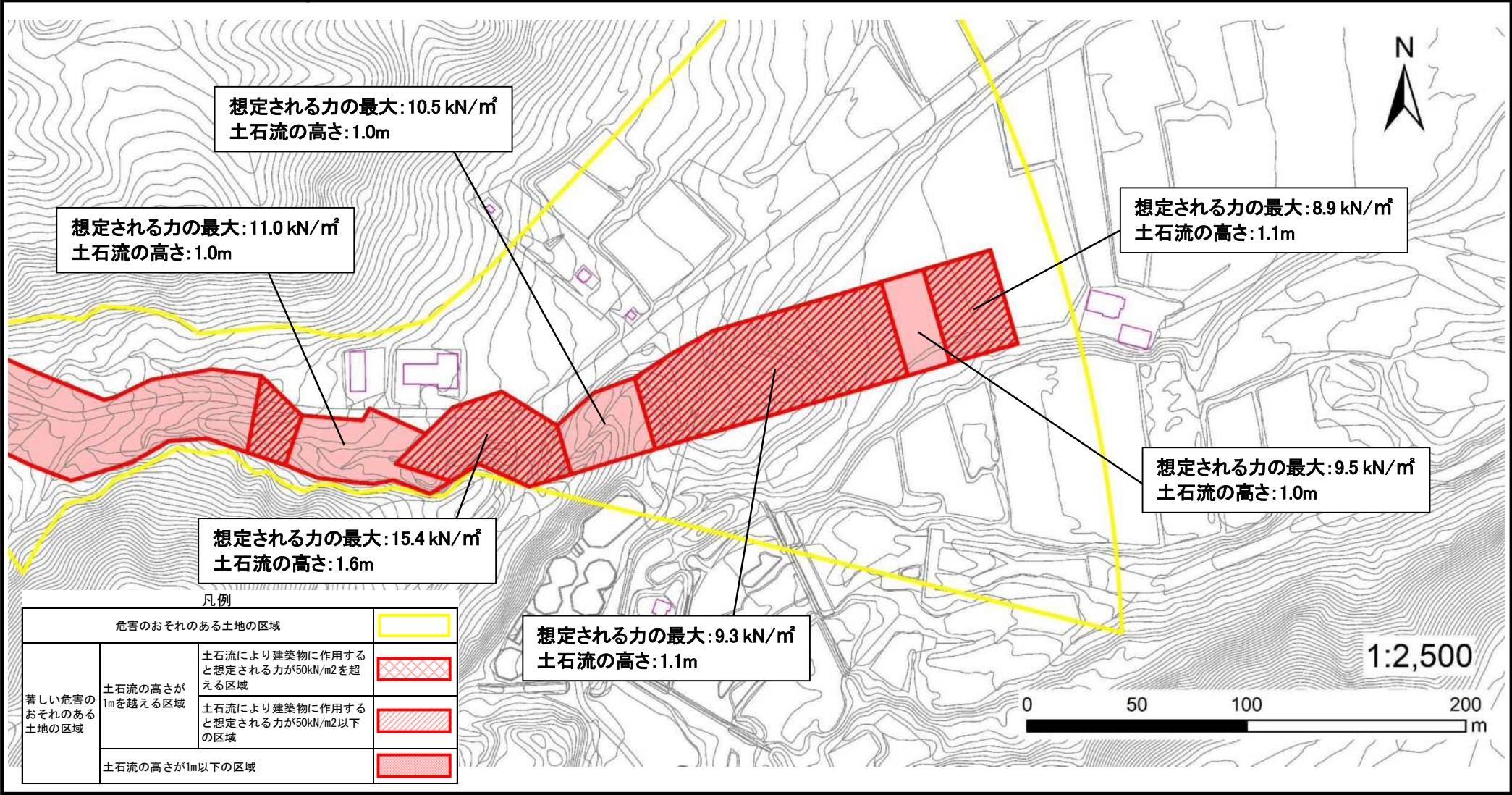


土砂災害警戒区域等の指定の告示に係わる図書（その2）

告示番号	
告示年月日	

調査年度	令和6年度
------	-------

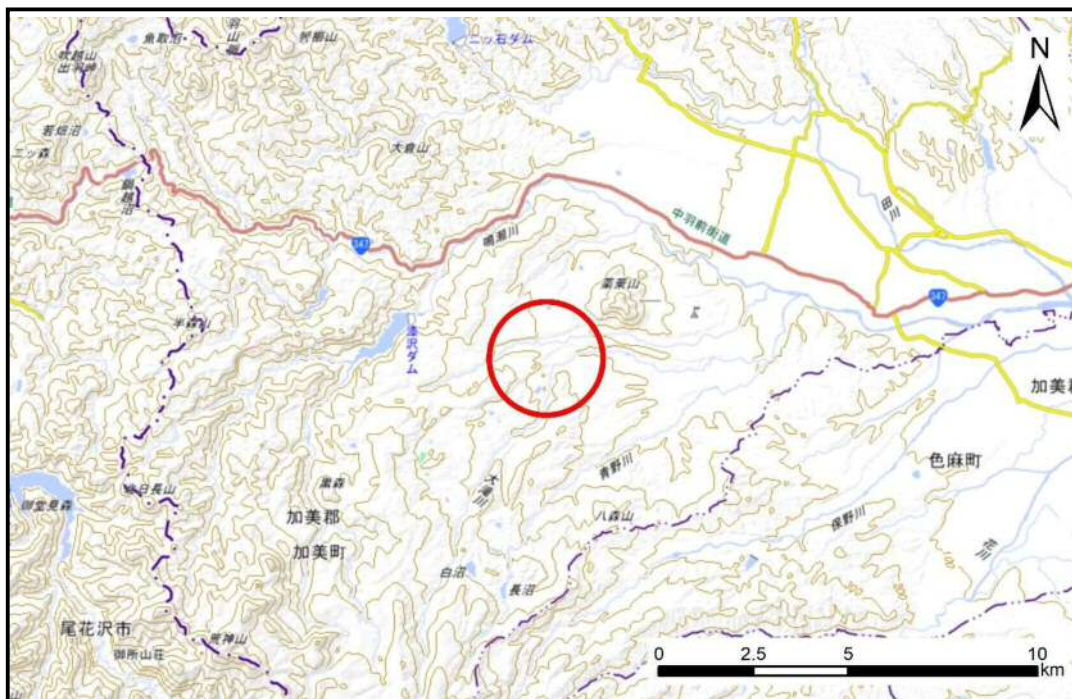
渓流の位置	渓流番号	N445D0022-1	渓流名	谷地二ノ沢1	所在地	加美郡加美町鹿原田谷地二ノ
-------	------	-------------	-----	--------	-----	---------------



土砂災害警戒区域等の指定の告示に係る図書(その1)

告示番号	
告示年月日	

自然現象の種類	土石流
溪流番号	N445D0022-2
水系名	鳴瀬川水系
河川名	-
溪流名	谷地二ノ沢2
所在	加美郡加美町鹿原田谷地二ノ
調査機関	宮城県北部土木事務所



位置図(S=1:200,000)



概況図(S=1:25,000)

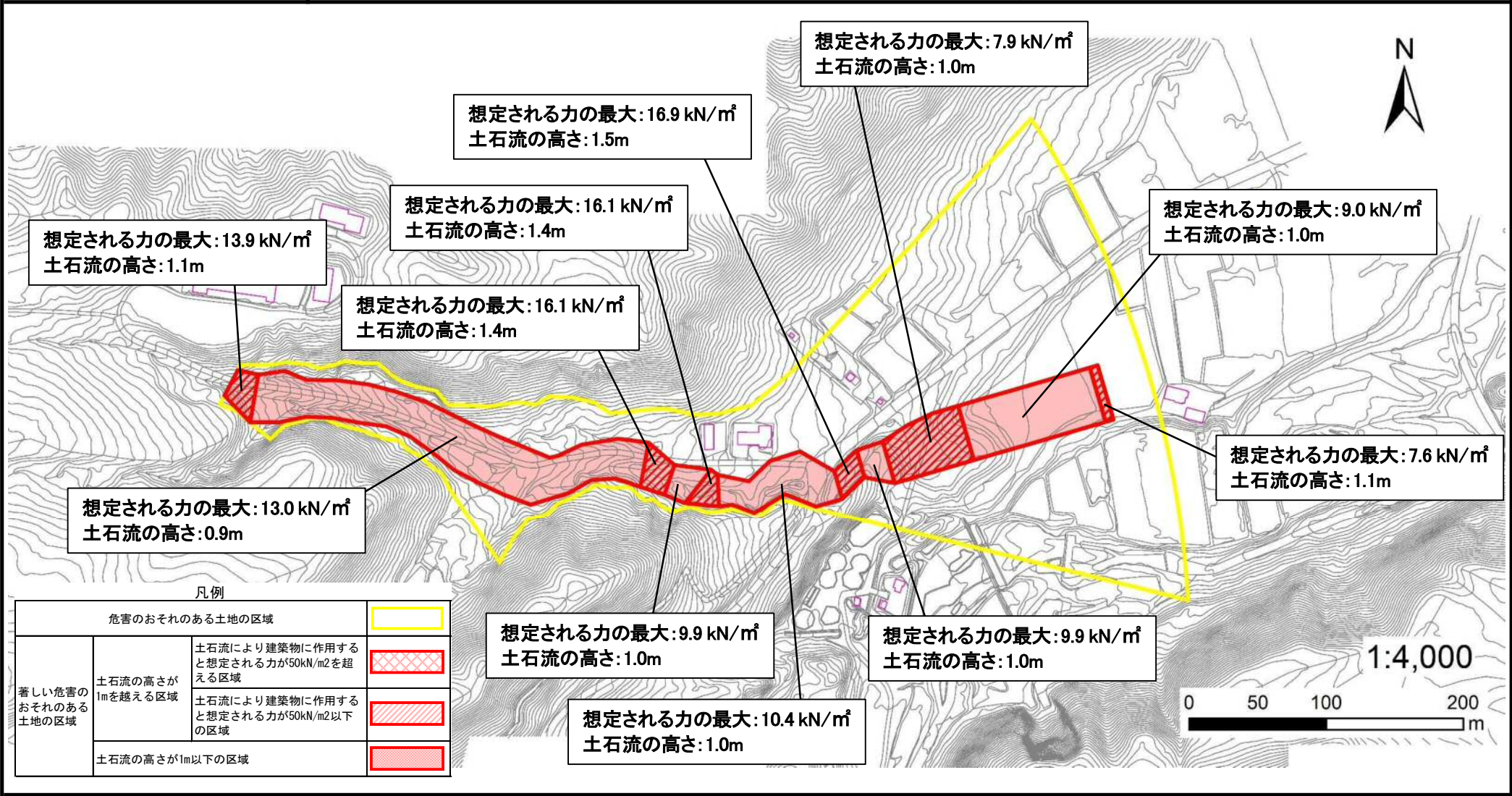
「測量法に基づく国土地理院長承認(複製)R 7JHf 222」 「本製品を複製する場合には、国土地理院の長の承認を得なければならない。」

土砂災害警戒区域等の指定の告示に係わる図書（その2）

告示番号	
告示年月日	

調査年度	令和6年度
------	-------

渓流の位置	渓流番号	N445D0022-2	渓流名	谷地二ノ沢2	所在地	加美郡加美町鹿原田谷地二ノ
-------	------	-------------	-----	--------	-----	---------------



土砂災害警戒区域等の指定の告示の係わる図書（その2）

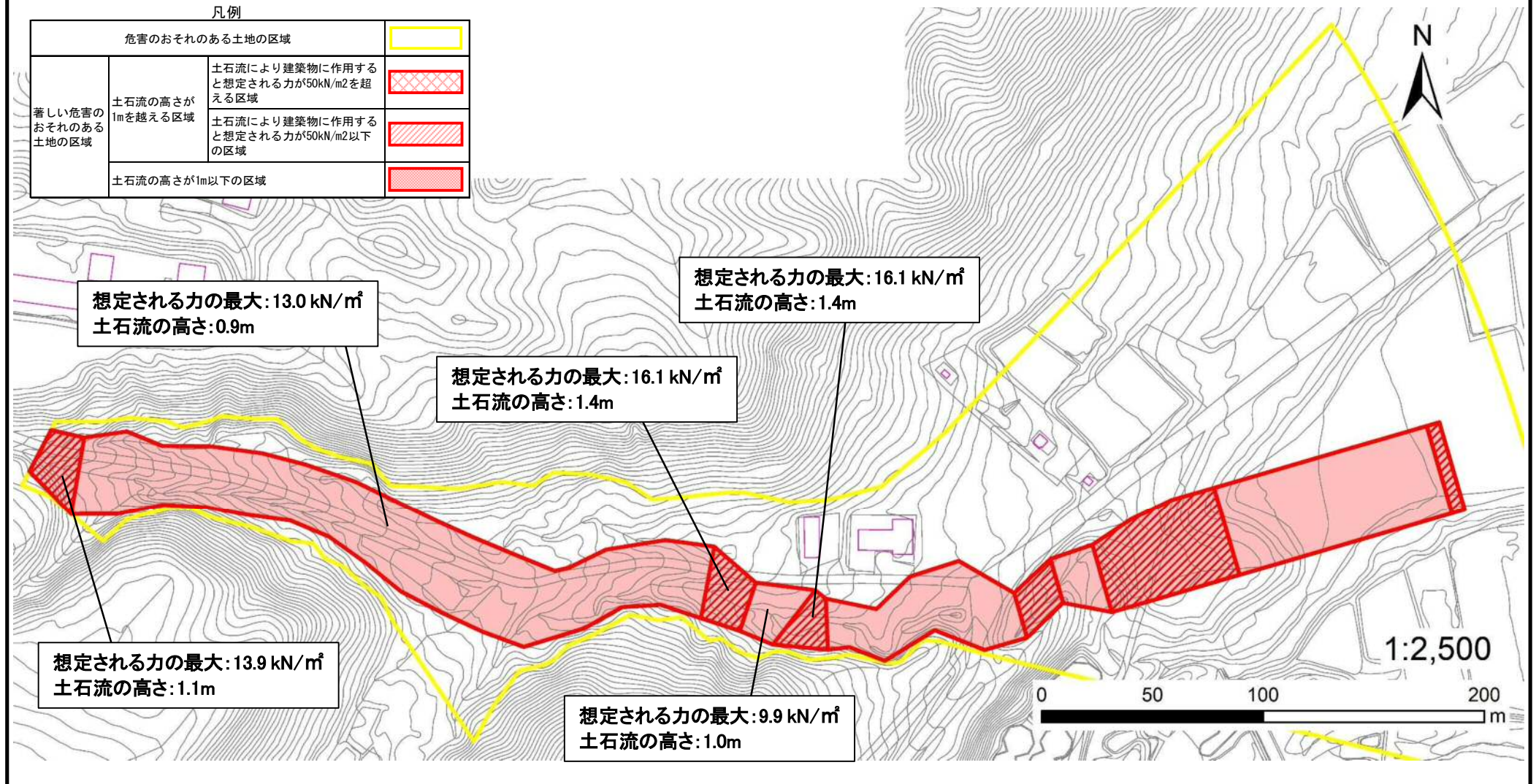
告示番号	
告示年月日	

調査年度 令和6年度

渓流の位置	渓流番号	N445D0022-2	渓流名	谷地二ノ沢2	所在地	加美郡加美町鹿原田谷地二ノ
-------	------	-------------	-----	--------	-----	---------------

凡例

危害のおそれのある土地の区域			
著しい危害のおそれのある土地の区域	土石流の高さが1mを超える区域	土石流により建築物に作用すると想定される力が50kN/m ² を超える区域	
		土石流により建築物に作用すると想定される力が50kN/m ² 以下の区域	
	土石流の高さが1m以下の区域		

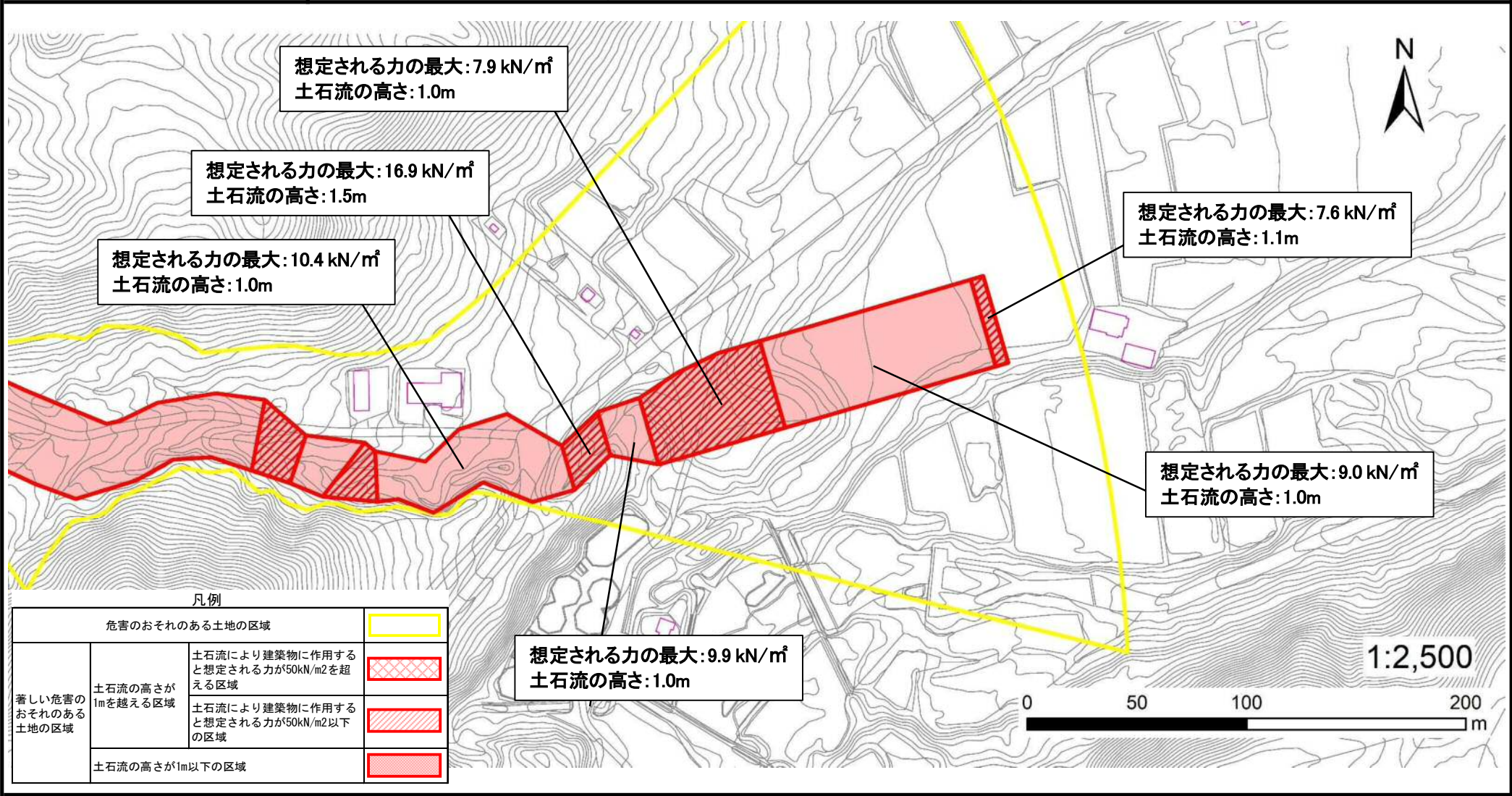


土砂災害警戒区域等の指定の告示に係わる図書（その2）

告示番号	
告示年月日	

調査年度	令和6年度
------	-------

渓流の位置	渓流番号	N445D0022-2	渓流名	谷地二ノ沢2	所在地	加美郡加美町鹿原田谷地二ノ
-------	------	-------------	-----	--------	-----	---------------



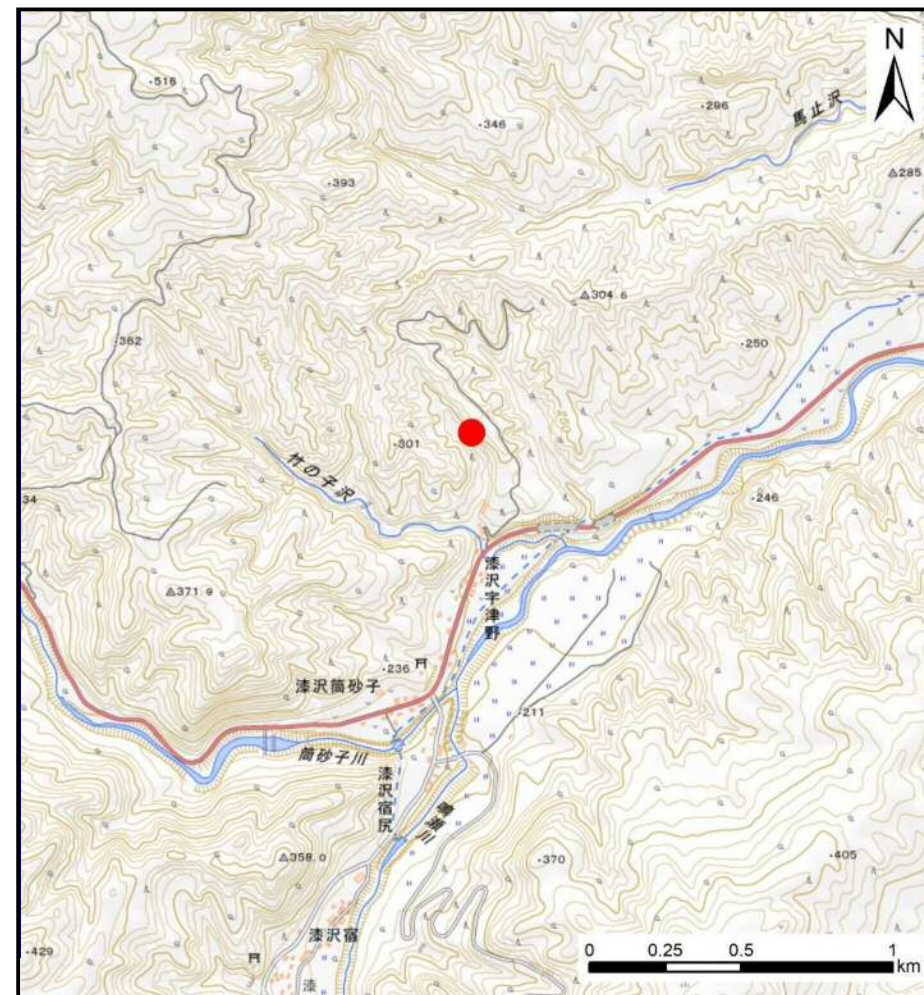
土砂災害警戒区域等の指定の告示に係る図書(その1)

告示番号	
告示年月日	

自然現象の種類	土石流
溪流番号	N445D0025
水系名	鳴瀬川水系
河川名	-
溪流名	竹の子沢
所在	加美郡加美町漆沢長坂
調査機関	宮城県北部土木事務所



位置図(S=1:200,000)



概況図(S=1:25,000)

「測量法に基づく国土地理院長承認(複製)R 7JHf 222」 「本製品を複製する場合には、国土地理院の長の承認を得なければならない。」

土砂災害警戒区域等の指定の告示に係わる図書（その2）

告示番号	
告示年月日	

調査年度	令和6年度
------	-------

渓流の位置	渓流番号	N445D0025	渓流名	竹の子沢	所在地	加美郡加美町漆沢長坂
-------	------	-----------	-----	------	-----	------------

