

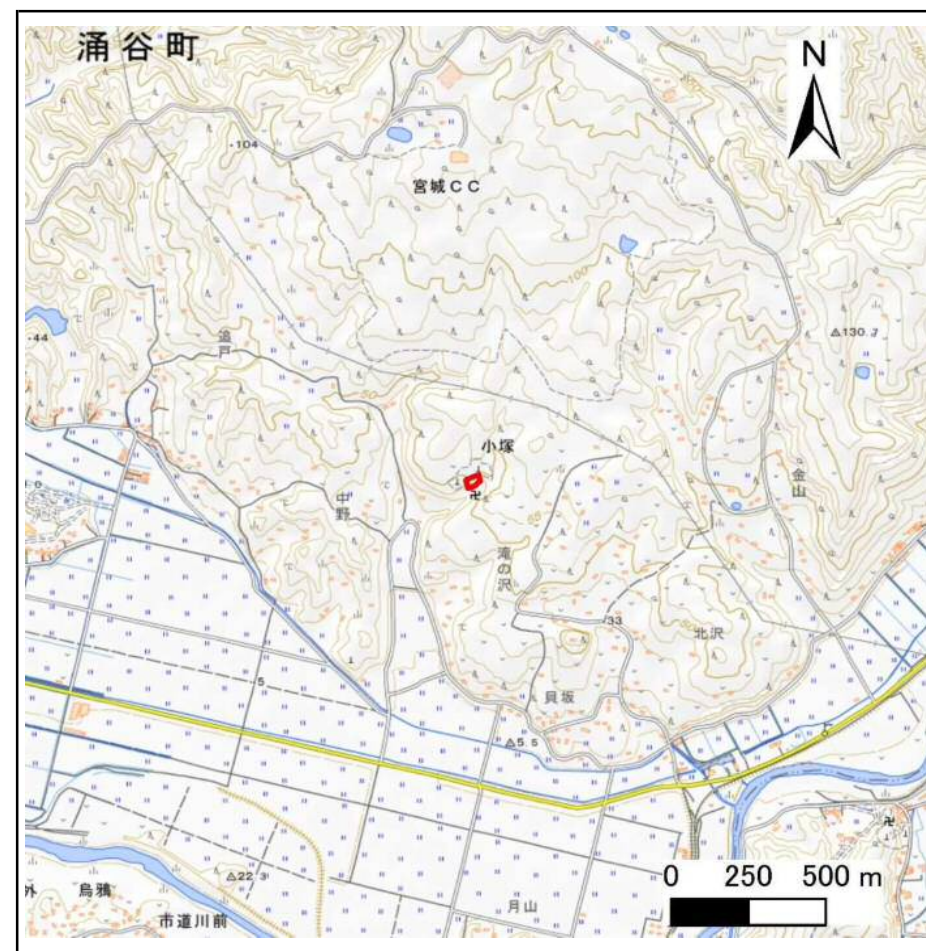
土砂災害警戒区域等の指定の告示に係る図書(その1)

告示番号	
告示年月日	

自然現象の種類	急傾斜地の崩壊
箇所番号	N501K0041
箇所名	桜清水の4
所在地	遠田郡涌谷町小塚桜清水
調査機関	宮城県北部土木事務所



位置図(S=1:200,000)



概況図(S=1:25,000)

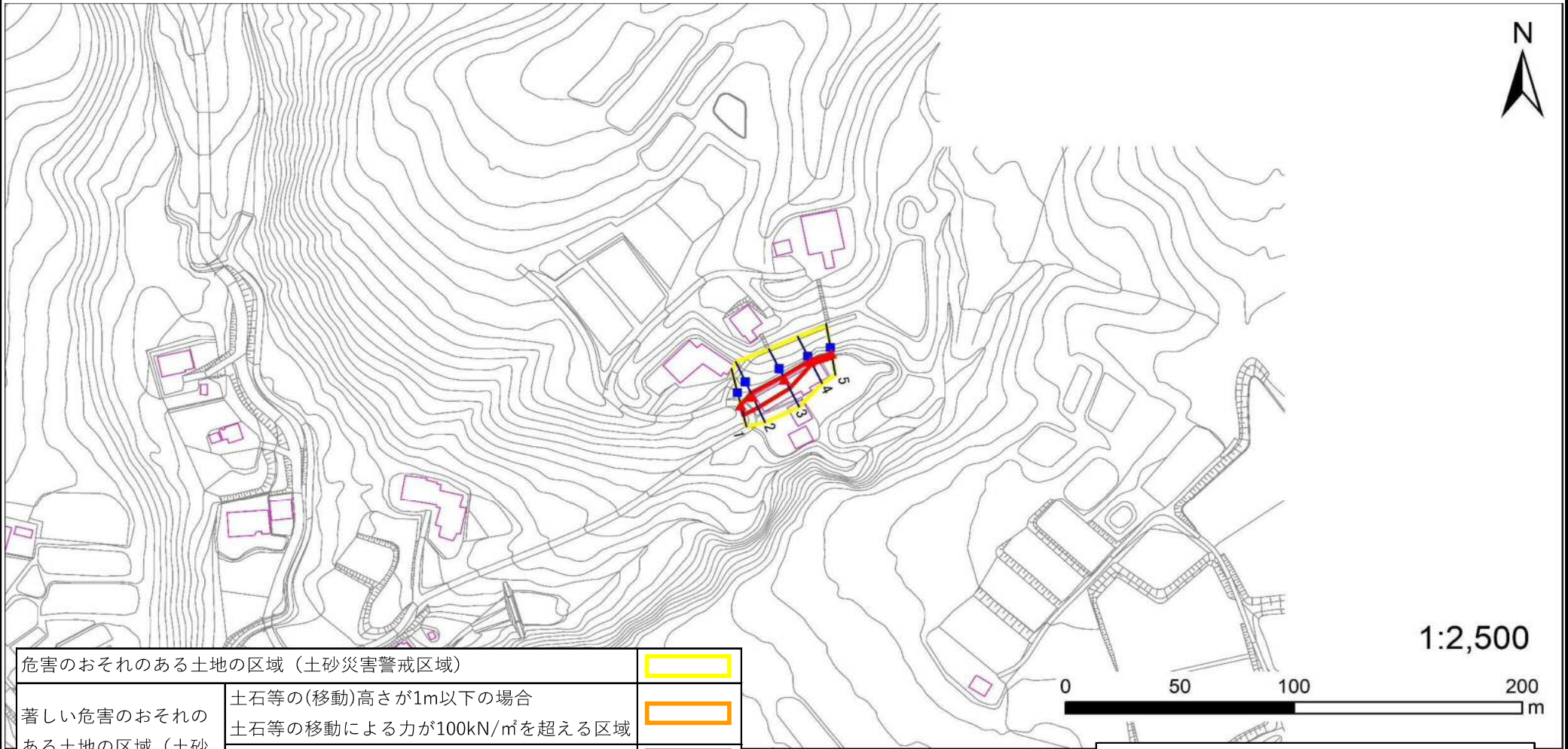
「測量法に基づく国土地理院長承認(複製)R 7JHf 222」「本製品を複製する場合には、国土地理院の長の承認を得なければならない。」

土砂災害警戒区域等の指定の告示に係る図書(その2)

告示番号	
告示年月日	

調査年度	令和6年度
------	-------

急傾斜地の位置	箇所番号	N501K0041	箇所名	桜清水の4	所在地	遠田郡涌谷町小塚桜清水
---------	------	-----------	-----	-------	-----	-------------



危害のおそれのある土地の区域（土砂災害警戒区域）		
著しい危害のおそれのある土地の区域（土砂災害特別警戒区域）	土石等の(移動)高さが1m以下の場合	
	土石等の移動による力が100kN/m ² を超える区域	
	土石等の堆積の高さが3mを超える区域	
それ以外の区域		

凡例		上端		横断測線
		下端		

土砂災害警戒区域等の指定の告示に係る図書(その3)

建築物に作用すると想定される衝撃に関する事項

告示番号	
告示年月日	

[illegible]