

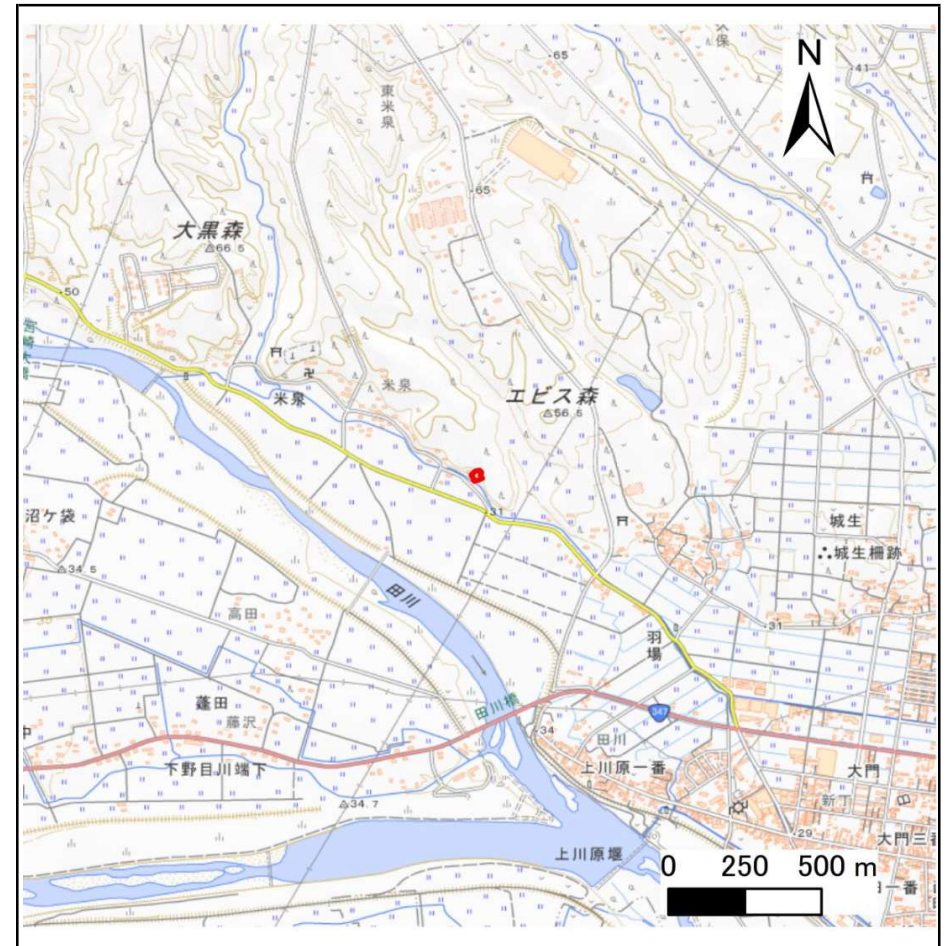
# 土砂災害警戒区域等の指定の告示に係る図書(その1)

告示番号	
告示年月日	

自然現象の種類	急傾斜地の崩壊
箇所番号	N445K0001
箇所名	北原の1
所在地	加美郡加美町米泉北原
調査機関	宮城県北部土木事務所



位置図(S=1:200,000)



概況図(S=1:25,000)

「測量法に基づく国土地理院長承認(複製)R 7JHf 222」「本製品を複製する場合には、国土地理院の長の承認を得なければならない。」

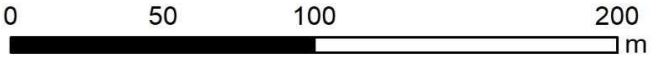
土砂災害警戒区域等の指定の告示に係る図書(その2)

告示番号	
告示年月日	
調査年度	令和6年度

急傾斜地の位置	箇所番号	N445K0001	箇所名	北原の1	所在地	加美郡加美町米泉北原
---------	------	-----------	-----	------	-----	------------



1:2,500



危害のおそれのある土地の区域（土砂災害警戒区域）	
著しい危害のおそれのある土地の区域（土砂災害特別警戒区域）	土石等の(移動)高さが1m以下の場合 土石等の移動による力が100kN/m <sup>2</sup> を超える区域 土石等の堆積の高さが3mを超える区域 それ以外の区域

凡例	■ 上端	— 横断測線
	▲ 下端	

## 土砂災害警戒区域等の指定の告示に係る図書(その3)

## 建築物に作用すると想定される衝撃に関する事項

告示番号	
告示年月日	

[illegible]



土砂災害警戒区域等の指定の告示に係る図書(その1)

告示番号	
告示年月日	

自然現象の種類	急傾斜地の崩壊
箇所番号	N445K0002
箇所名	北原の2
所在地	加美郡加美町米泉北原
調査機関	宮城県北部土木事務所



概況図(S=1:25,000)



位置図(S=1:200,000)

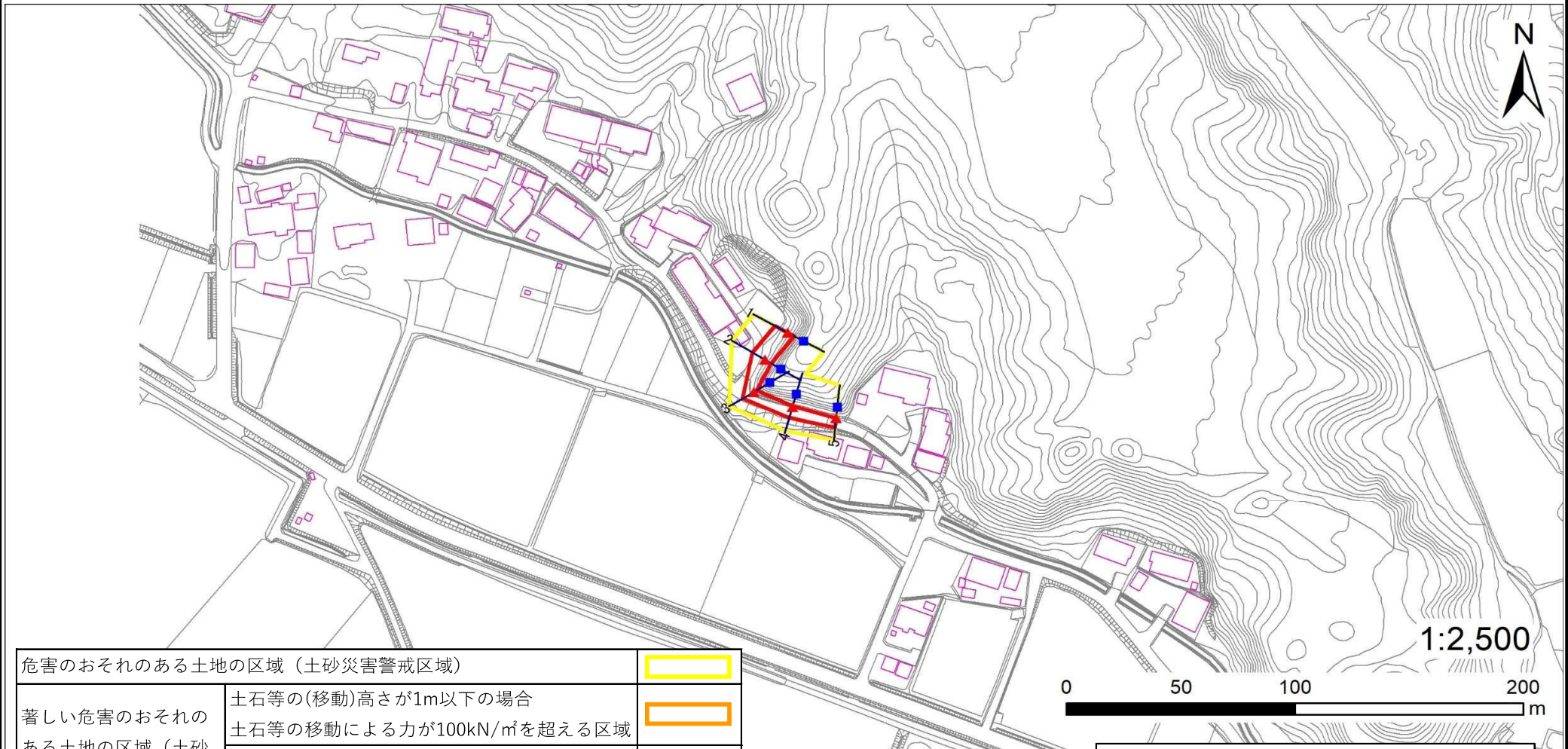
「測量法に基づく国土地理院長承認(複製)R 7JHf 222」「本製品を複製する場合には、国土地理院の長の承認を得なければならない。」

土砂災害警戒区域等の指定の告示に係る図書(その2)

告示番号	
告示年月日	

調査年度	令和6年度
------	-------

急傾斜地の位置	箇所番号	N445K0002	箇所名	北原の2	所在地	加美郡加美町米泉北原
---------	------	-----------	-----	------	-----	------------



危害のおそれのある土地の区域（土砂災害警戒区域）		
著しい危害のおそれのある土地の区域（土砂災害特別警戒区域）	土石等の(移動)高さが1m以下の場合	
	土石等の移動による力が100kN/m <sup>2</sup> を超える区域	
	土石等の堆積の高さが3mを超える区域	
それ以外の区域		

凡例		上端		横断測線
		下端		



## 土砂災害警戒区域等の指定の告示に係る図書(その3)

## 建築物に作用すると想定される衝撃に関する事項

告示番号	
告示年月日	

[illegible]

# 土砂災害警戒区域等の指定の告示に係る図書(その1)

告示番号	
告示年月日	

自然現象の種類	急傾斜地の崩壊
箇所番号	N445K0003
箇所名	北原の3
所在地	加美郡加美町米泉北原
調査機関	宮城県北部土木事務所



位置図(S=1:200,000)



概況図(S=1:25,000)

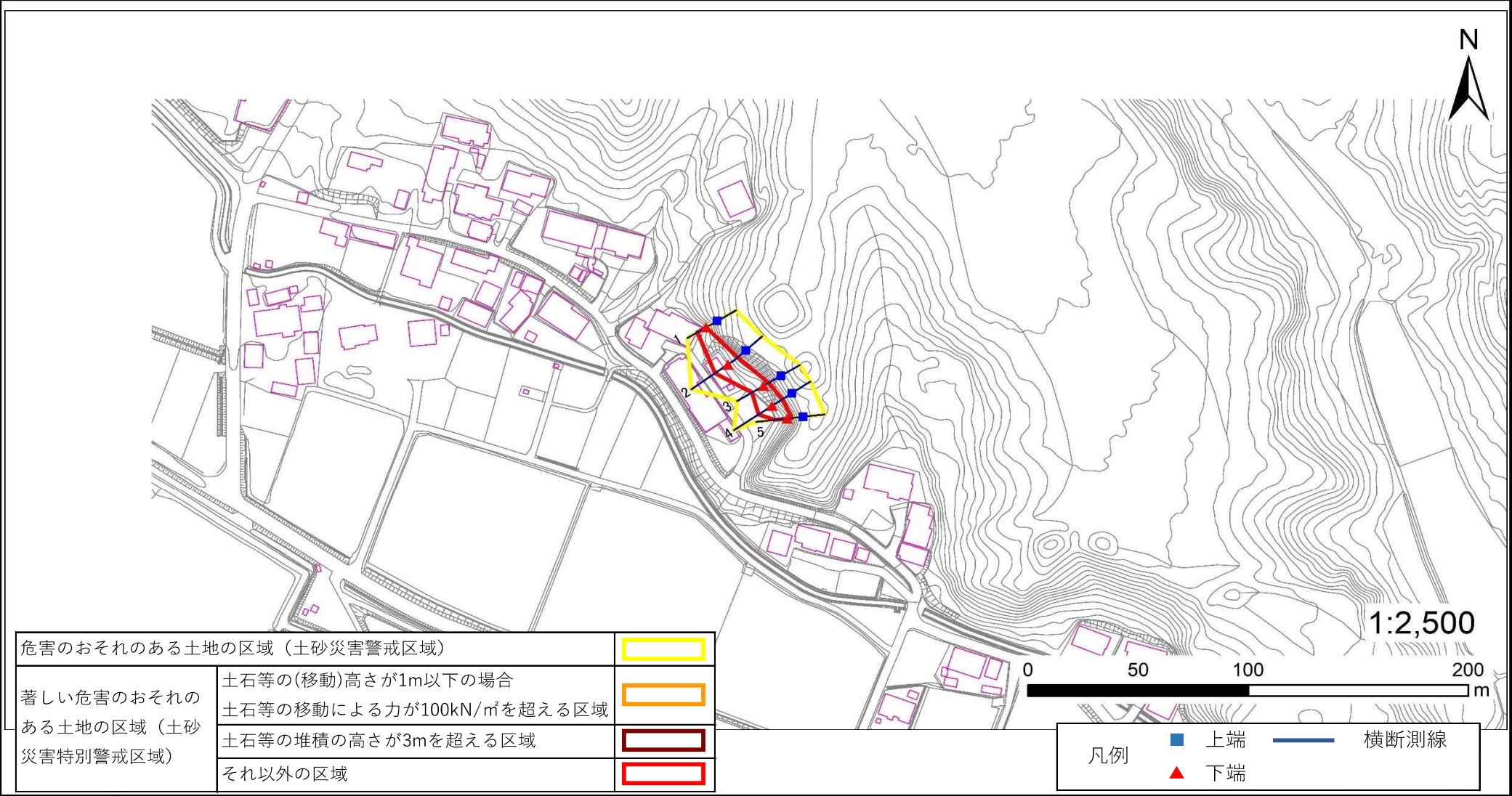
「測量法に基づく国土地理院長承認(複製)R 7JHf 222」「本製品を複製する場合には、国土地理院の長の承認を得なければならない。」



土砂災害警戒区域等の指定の告示に係る図書(その2)

告示番号	
告示年月日	
調査年度	令和6年度

急傾斜地の位置	箇所番号	N445K0003	箇所名	北原の3	所在地	加美郡加美町米泉北原
---------	------	-----------	-----	------	-----	------------





## 土砂災害警戒区域等の指定の告示に係る図書(その3)

## 建築物に作用すると想定される衝撃に関する事項

告示番号	
告示年月日	

[illegible]

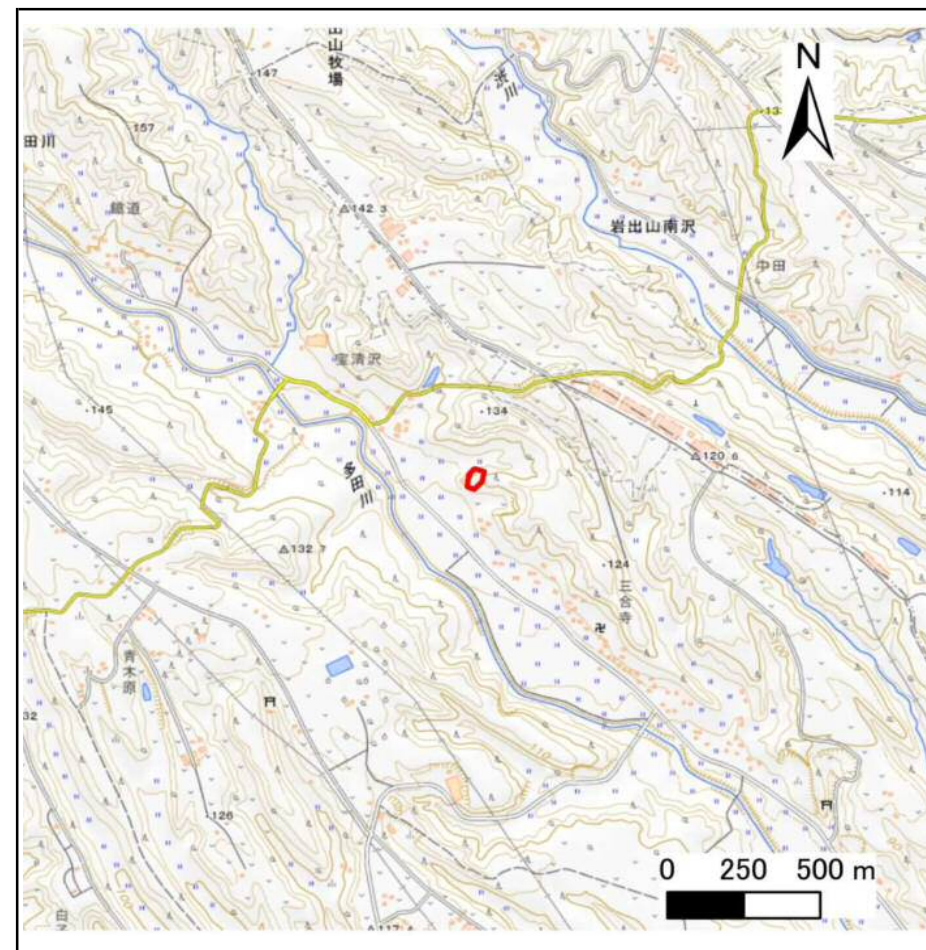
## 土砂災害警戒区域等の指定の告示に係る図書(その1)

自然現象の種類	急傾斜地の崩壊
箇所番号	N445K0005
箇所名	天下森
所在地	加美郡加美町上多田川天下森
調査機関	宮城県北部土木事務所

告示番号	
告示年月日	



位置図(S=1:200,000)



概況図(S=1:25,000)

「測量法に基づく国土地理院長承認(複製)R 7JHf 222」「本製品を複製する場合には、国土地理院の長の承認を得なければならない。」

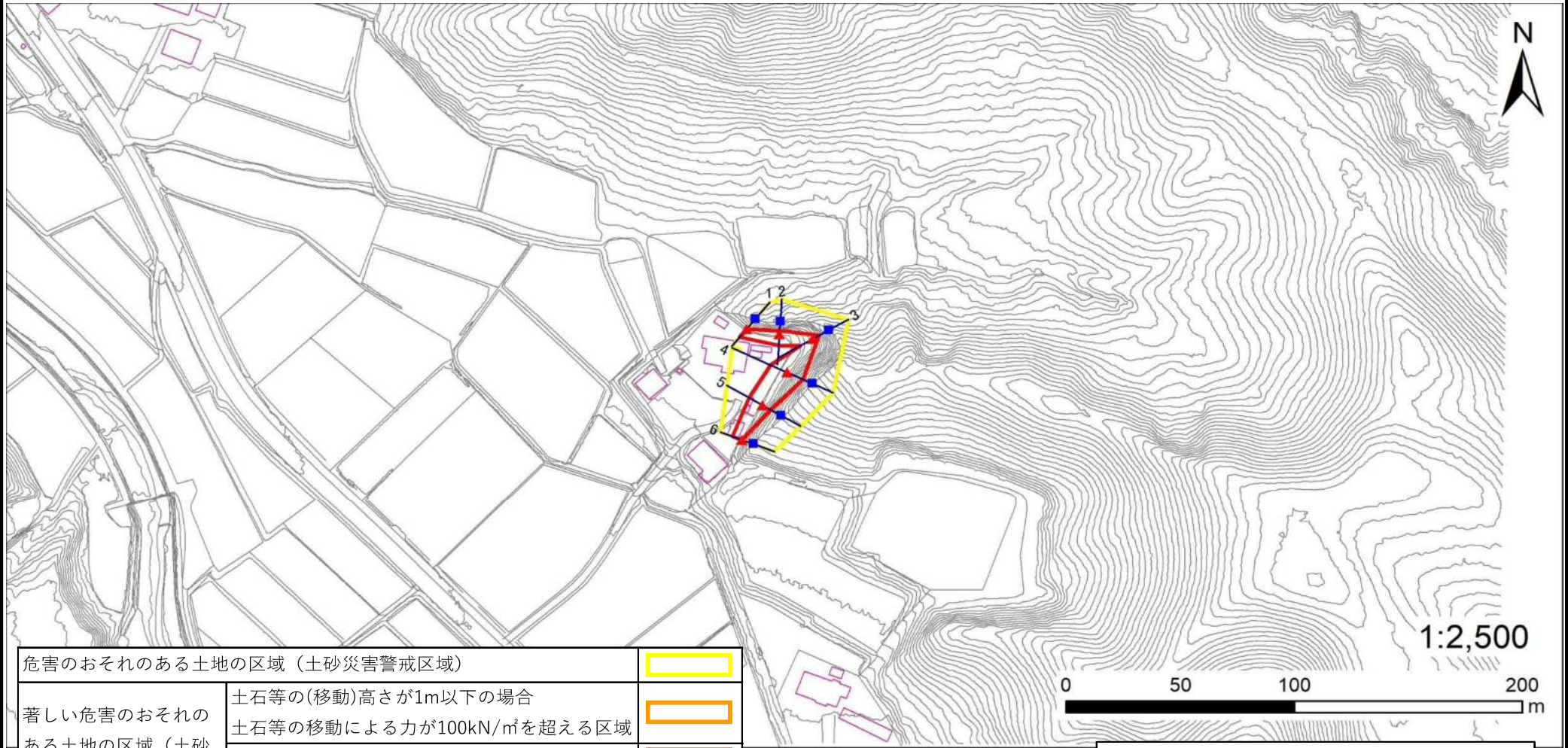


土砂災害警戒区域等の指定の告示に係る図書(その2)

告示番号	
告示年月日	

調査年度	令和6年度
------	-------

急傾斜地の位置	箇所番号	N445K0005	箇所名	天下森	所在地	加美郡加美町上多田川天下森
---------	------	-----------	-----	-----	-----	---------------



危害のおそれのある土地の区域 (土砂災害警戒区域)		
著しい危害のおそれのある土地の区域 (土砂災害特別警戒区域)	土石等の(移動)高さが1m以下の場合	
	土石等の移動による力が100kN/m <sup>2</sup> を超える区域	
	土石等の堆積の高さが3mを超える区域	
それ以外の区域		

凡例		上端		横断測線
		下端		

## 土砂災害警戒区域等の指定の告示に係る図書(その3)

## 建築物に作用すると想定される衝撃に関する事項

告示番号	
告示年月日	

[illegible]



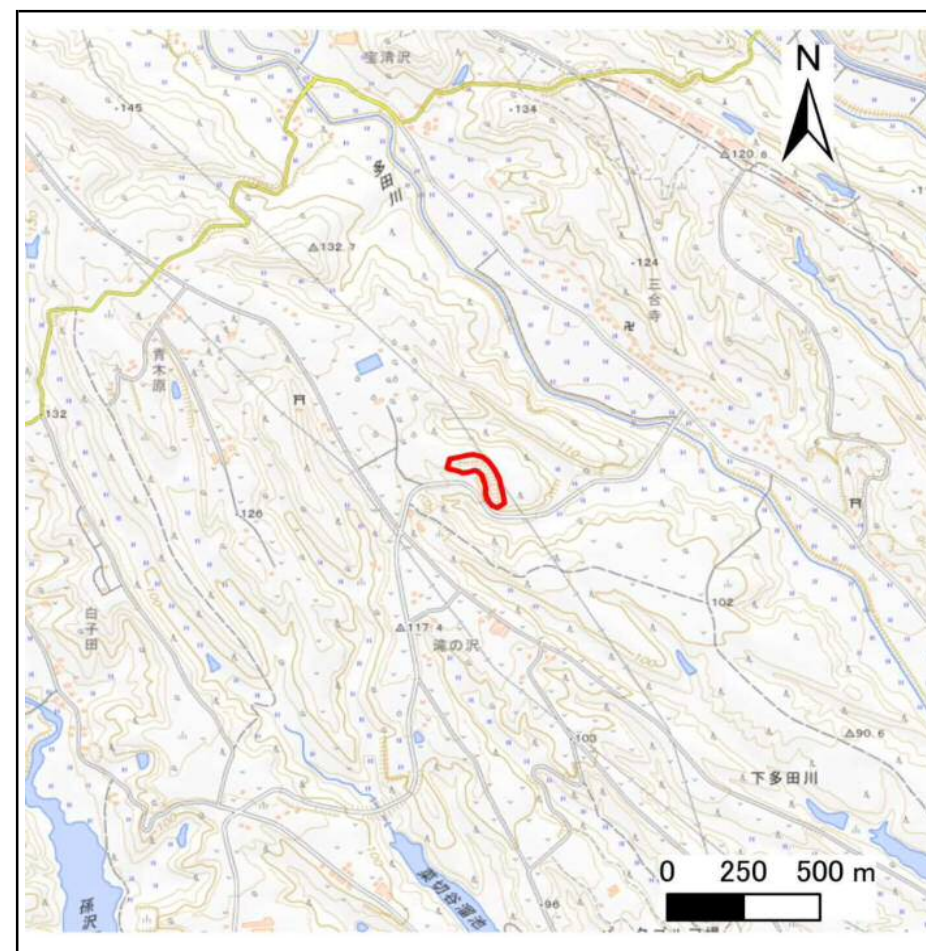
# 土砂災害警戒区域等の指定の告示に係る図書(その1)

告示番号	
告示年月日	

自然現象の種類	急傾斜地の崩壊
箇所番号	N445K0006
箇所名	岩滝
所在地	加美郡加美町上多田川岩滝
調査機関	宮城県北部土木事務所



位置図(S=1:200,000)



概況図(S=1:25,000)

「測量法に基づく国土地理院長承認(複製)R 7JHf 222」「本製品を複製する場合には、国土地理院の長の承認を得なければならない。」

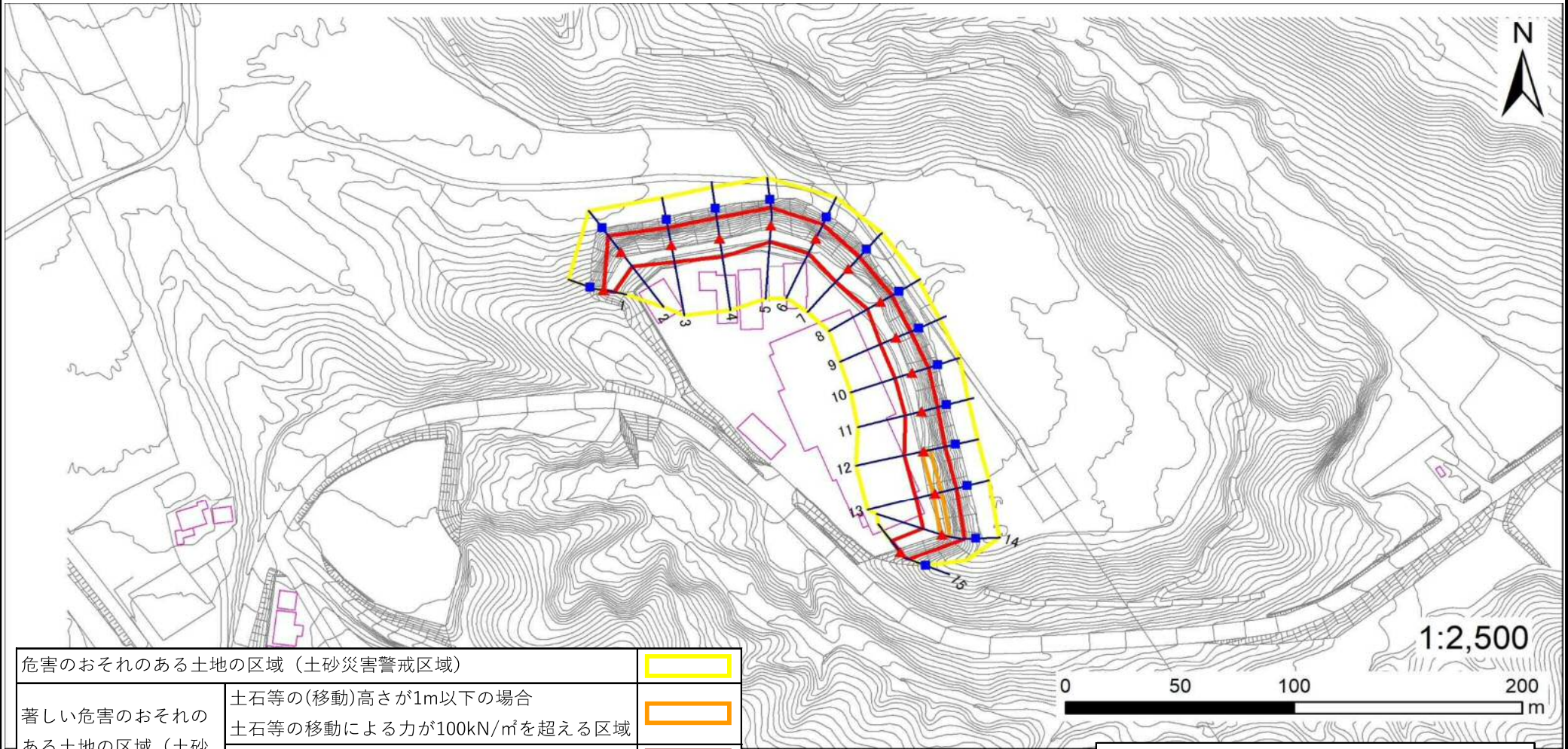


土砂災害警戒区域等の指定の告示に係る図書(その2)

告示番号	
告示年月日	

調査年度	令和6年度
------	-------

急傾斜地の位置	箇所番号	N445K0006	箇所名	岩滝	所在地	加美郡加美町上多田川岩滝
---------	------	-----------	-----	----	-----	--------------



危害のおそれのある土地の区域（土砂災害警戒区域）		
著しい危害のおそれのある土地の区域（土砂災害特別警戒区域）	土石等の(移動)高さが1m以下の場合	
	土石等の移動による力が100kN/m <sup>2</sup> を超える区域	
	土石等の堆積の高さが3mを超える区域	
それ以外の区域		

凡例		上端		横断測線
		下端		



## 土砂災害警戒区域等の指定の告示に係る図書(その3)

## 建築物に作用すると想定される衝撃に関する事項

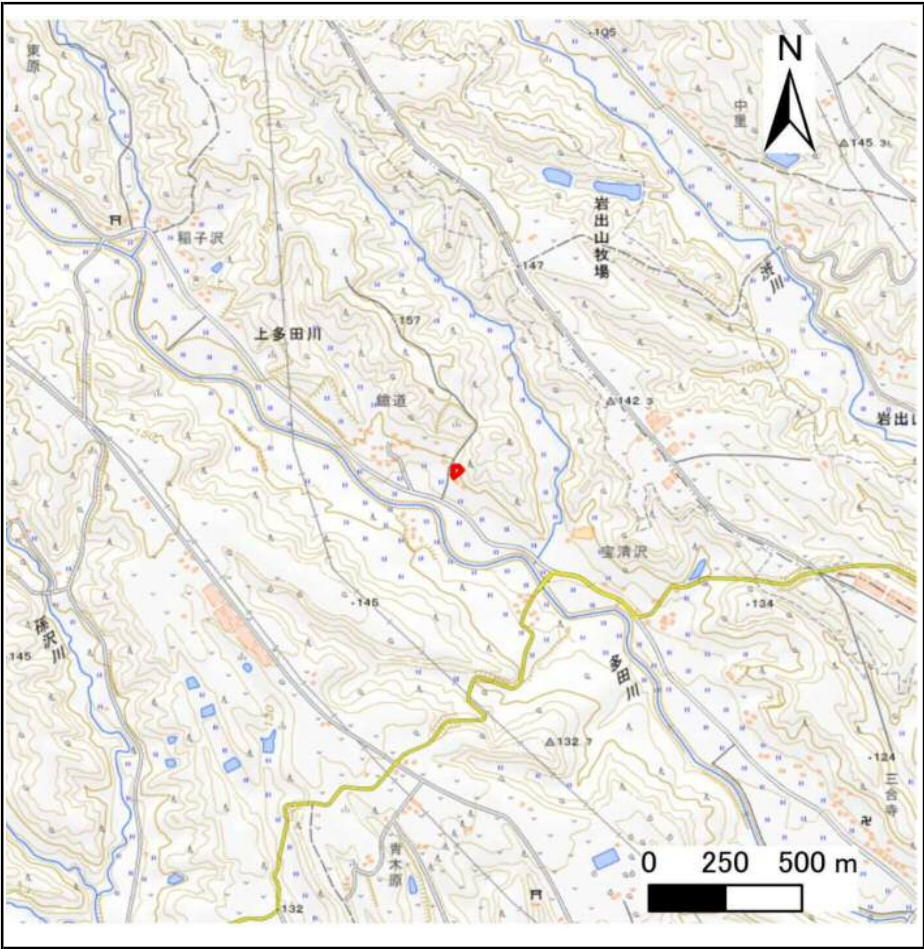
告示番号	
告示年月日	

[illegible]

# 土砂災害警戒区域等の指定の告示に係る図書(その1)

告示番号	
告示年月日	

自然現象の種類	急傾斜地の崩壊
箇所番号	N445K0012
箇所名	上多田川の1
所在地	加美郡加美町上多田川
調査機関	宮城県北部土木事務所



概況図(S=1:25,000)



位置図(S=1:200,000)

「測量法に基づく国土地理院長承認(複製)R 7JHf 222」「本製品を複製する場合には、国土地理院の長の承認を得なければならない。」

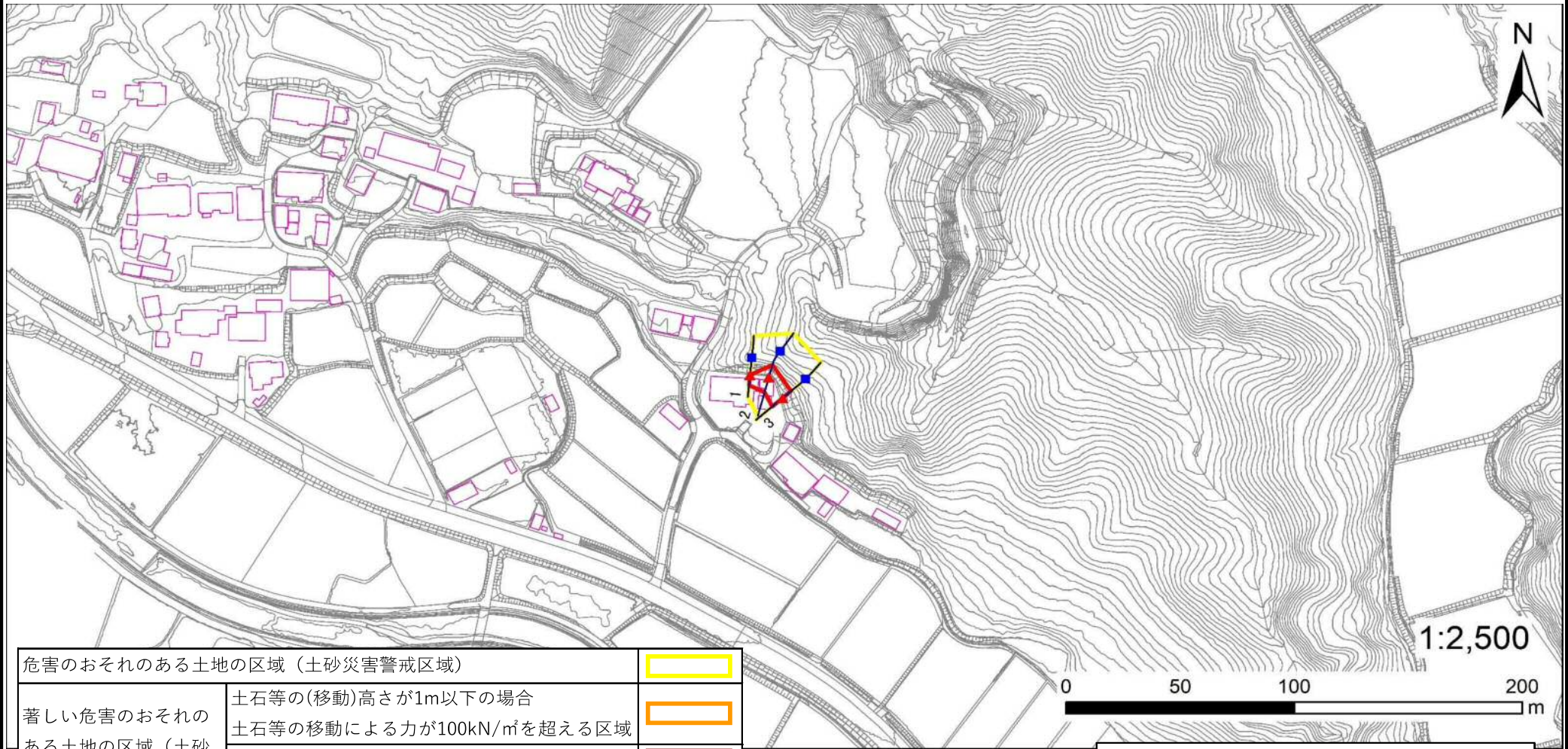


土砂災害警戒区域等の指定の告示に係る図書(その2)

告示番号	
告示年月日	

調査年度	令和6年度
------	-------

急傾斜地の位置	箇所番号	N445K0012	箇所名	上多田川の1	所在地	加美郡加美町上多田川
---------	------	-----------	-----	--------	-----	------------



危害のおそれのある土地の区域（土砂災害警戒区域）		
著しい危害のおそれのある土地の区域（土砂災害特別警戒区域）	土石等の(移動)高さが1m以下の場合	
	土石等の移動による力が100kN/m <sup>2</sup> を超える区域	
	土石等の堆積の高さが3mを超える区域	
それ以外の区域		

凡例		上端		横断測線
		下端		

土砂災害警戒区域等の指定の告示に係る図書(その3)

## 建築物に作用すると想定される衝撃に関する事項

告示番号	
告示年月日	

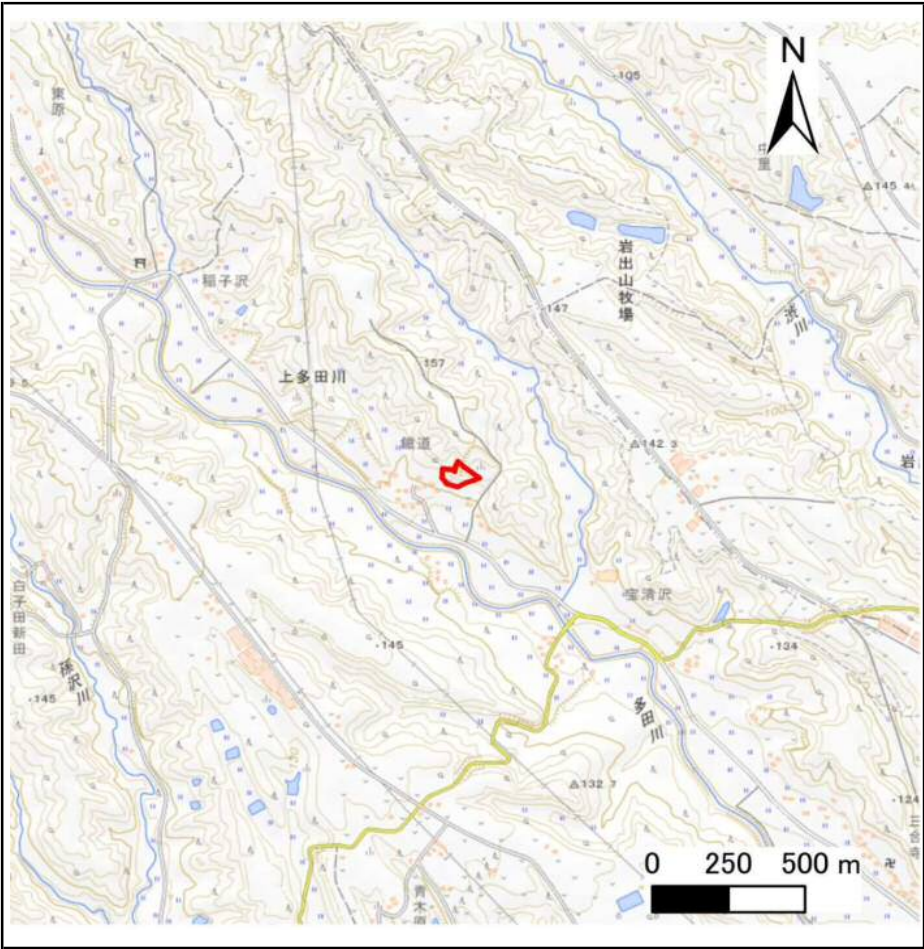
[illegible]



# 土砂災害警戒区域等の指定の告示に係る図書(その1)

告示番号	
告示年月日	

自然現象の種類	急傾斜地の崩壊
箇所番号	N445K0013
箇所名	上多田川の2
所在地	加美郡加美町上多田川
調査機関	宮城県北部土木事務所



概況図(S=1:25,000)



位置図(S=1:200,000)

「測量法に基づく国土地理院長承認(複製)R 7JHf 222」「本製品を複製する場合には、国土地理院の長の承認を得なければならない。」

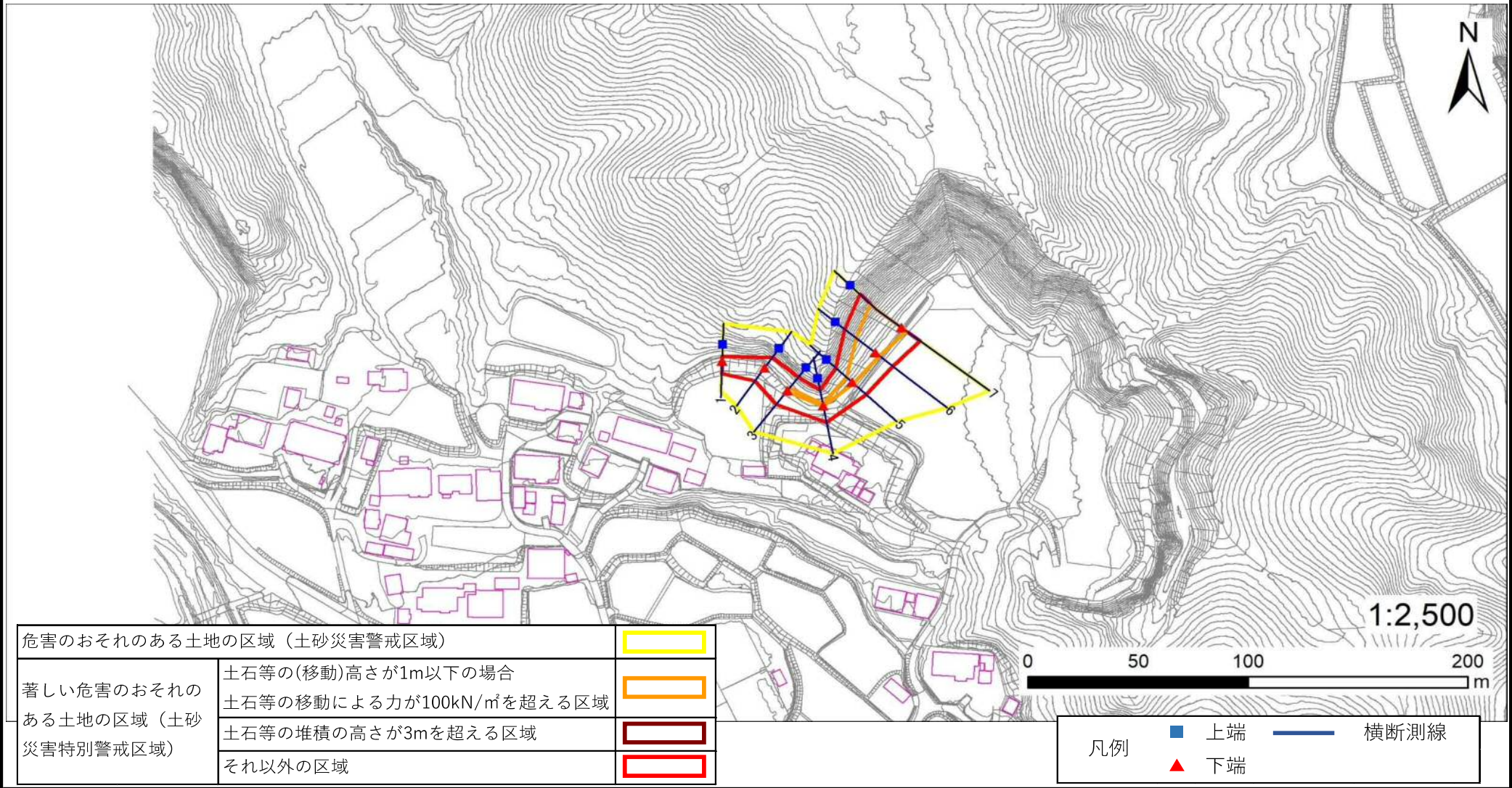


土砂災害警戒区域等の指定の告示に係る図書(その2)

告示番号	
告示年月日	

調査年度	令和6年度
------	-------

急傾斜地の位置	箇所番号	N445K0013	箇所名	上多田川の2	所在地	加美郡加美町上多田川
---------	------	-----------	-----	--------	-----	------------





## 土砂災害警戒区域等の指定の告示に係る図書(その3)

## 建築物に作用すると想定される衝撃に関する事項

告示番号	
告示年月日	

[illegible]

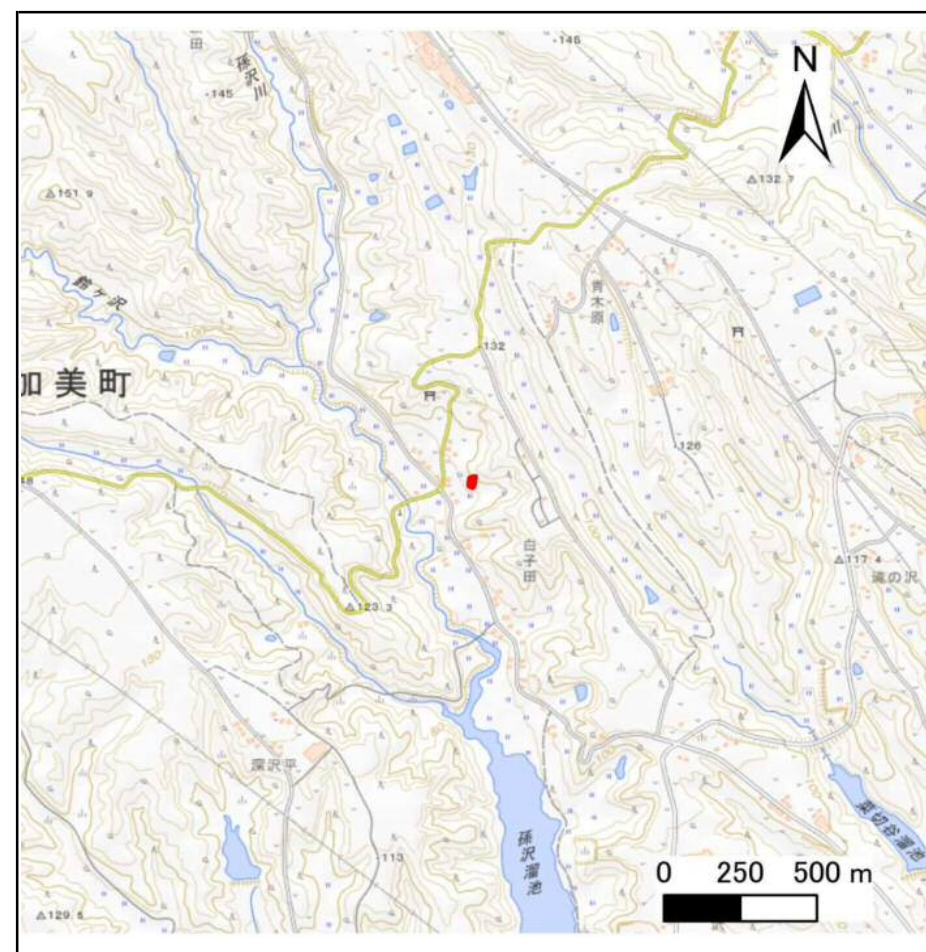
## 土砂災害警戒区域等の指定の告示に係る図書(その1)

告示番号	
告示年月日	

自然現象の種類	急傾斜地の崩壊
箇所番号	N445K0019
箇所名	内道の1
所在地	加美郡加美町下多田川内道
調査機関	宮城県北部土木事務所



位置図(S=1:200,000)



概況図(S=1:25,000)

「測量法に基づく国土地理院長承認(複製)R 7JHf 222」「本製品を複製する場合には、国土地理院の長の承認を得なければならない。」

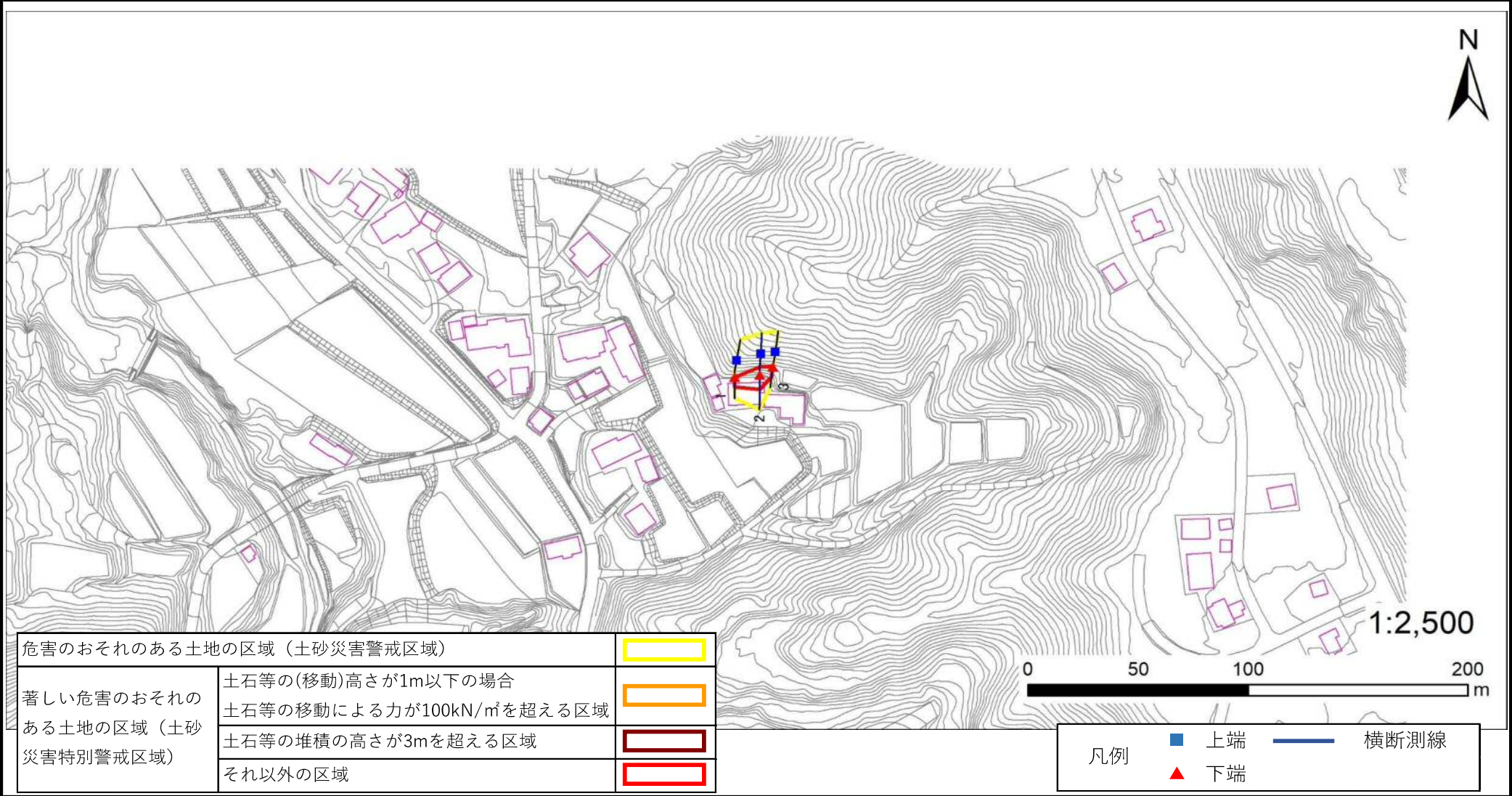


土砂災害警戒区域等の指定の告示に係る図書(その2)

告示番号	
告示年月日	

調査年度	令和6年度
------	-------

急傾斜地の位置	箇所番号	N445K0019	箇所名	内道の1	所在地	加美郡加美町下多田川内道
---------	------	-----------	-----	------	-----	--------------



## 土砂災害警戒区域等の指定の告示に係る図書(その3)

## 建築物に作用すると想定される衝撃に関する事項

告示番号	
告示年月日	

[illegible]



土砂災害警戒区域等の指定の告示に係る図書(その1)

告示番号	
告示年月日	

自然現象の種類	急傾斜地の崩壊
箇所番号	N445K0021
箇所名	内道の2
所在地	加美郡加美町下多田川内道
調査機関	宮城県北部土木事務所



概況図(S=1:25,000)



位置図(S=1:200,000)

「測量法に基づく国土地理院長承認(複製)R 7JHf 222」「本製品を複製する場合には、国土地理院の長の承認を得なければならない。」

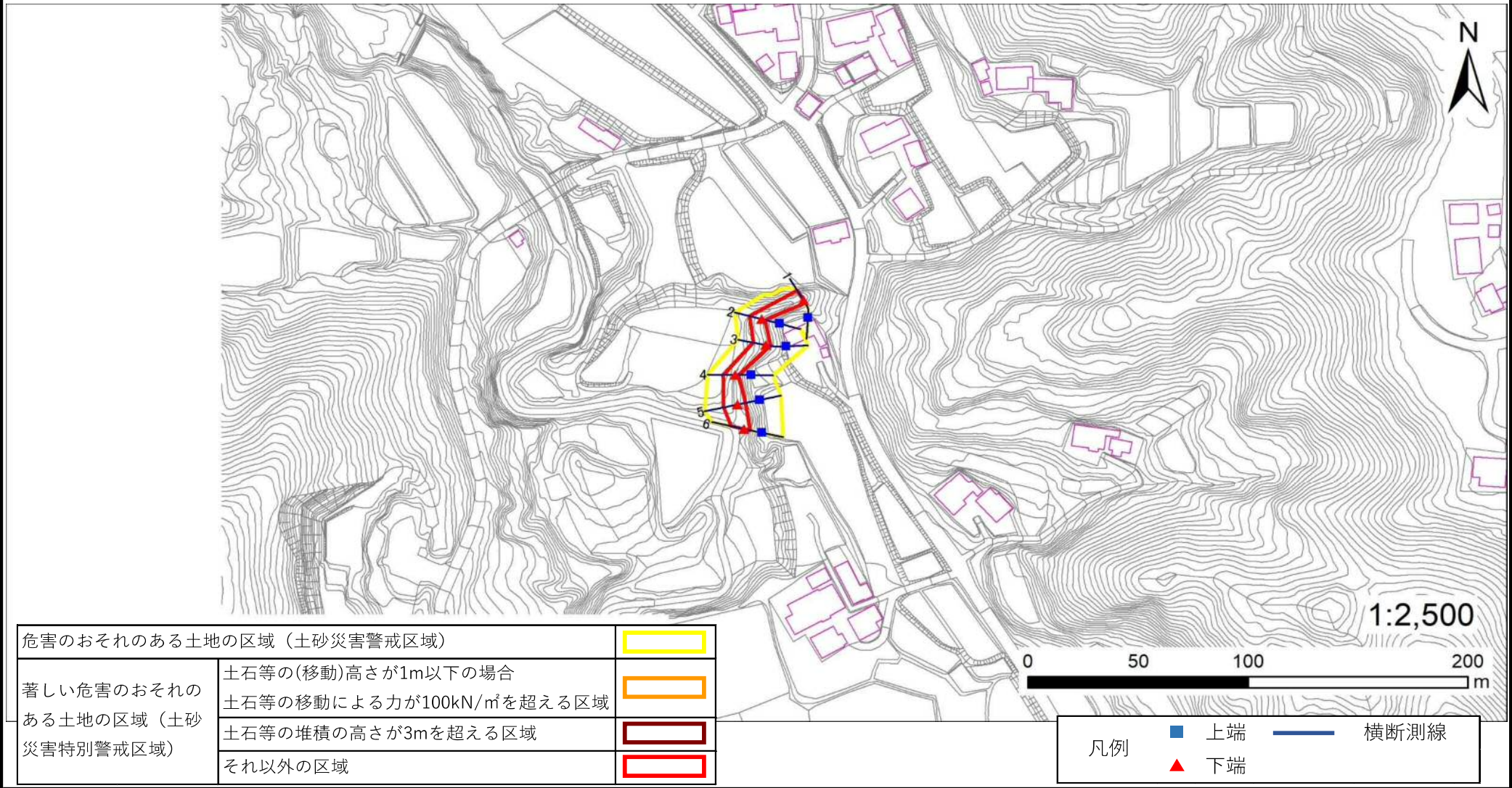


土砂災害警戒区域等の指定の告示に係る図書(その2)

告示番号	
告示年月日	

調査年度	令和6年度
------	-------

急傾斜地の位置	箇所番号	N445K0021	箇所名	内道の2	所在地	加美郡加美町下多田川内道
---------	------	-----------	-----	------	-----	--------------





## 土砂災害警戒区域等の指定の告示に係る図書(その3)

## 建築物に作用すると想定される衝撃に関する事項

告示番号	
告示年月日	

[illegible]

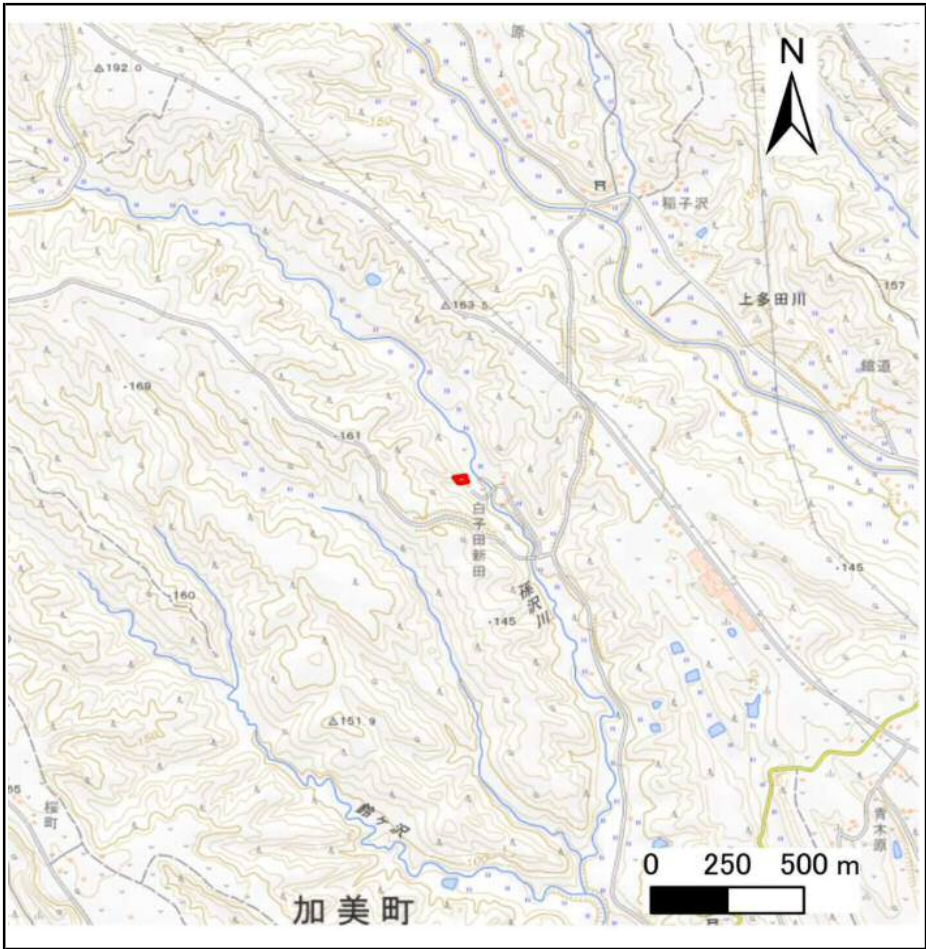
## 土砂災害警戒区域等の指定の告示に係る図書(その1)

告示番号	
告示年月日	

自然現象の種類	急傾斜地の崩壊
箇所番号	N445K0023
箇所名	新田
所在地	加美郡加美町下多田川新田
調査機関	宮城県北部土木事務所



位置図(S=1:200,000)



概況図(S=1:25,000)

「測量法に基づく国土地理院長承認(複製)R 7JHf 222」 「本製品を複製する場合には、国土地理院の長の承認を得なければならない。」

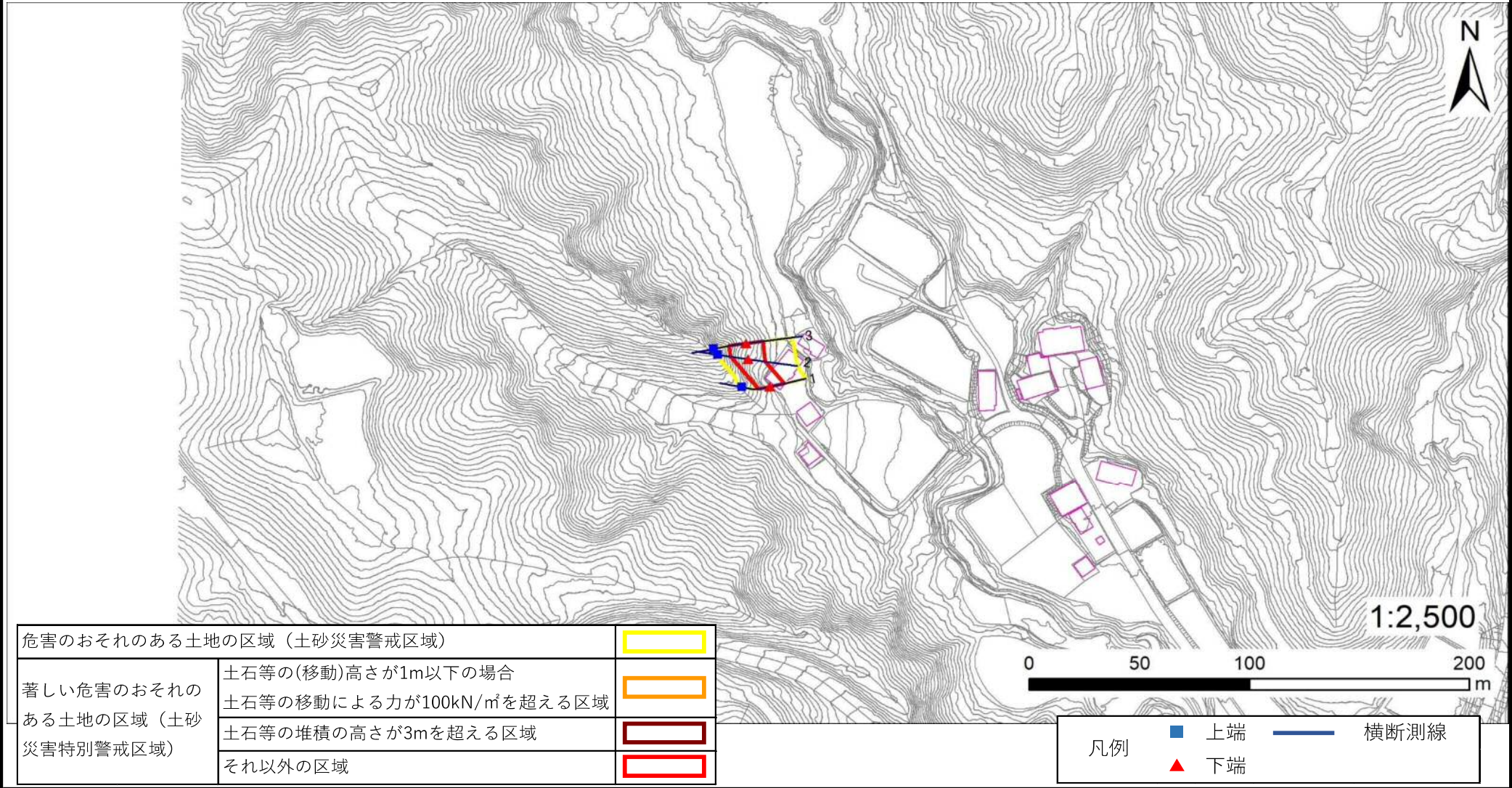


土砂災害警戒区域等の指定の告示に係る図書(その2)

告示番号	
告示年月日	

調査年度	令和6年度
------	-------

急傾斜地の位置	箇所番号	N445K0023	箇所名	新田	所在地	加美郡加美町下多田川新田
---------	------	-----------	-----	----	-----	--------------



## 土砂災害警戒区域等の指定の告示に係る図書(その3)

## 建築物に作用すると想定される衝撃に関する事項

告示番号	
告示年月日	

[illegible]