

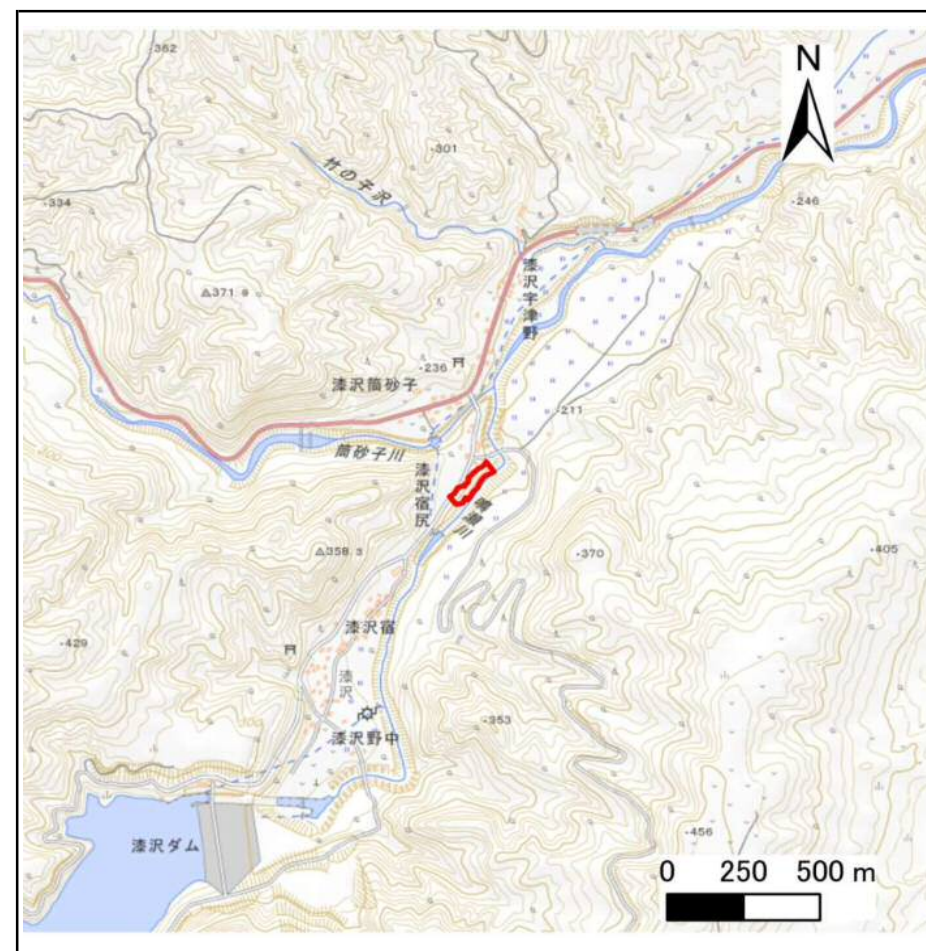
土砂災害警戒区域等の指定の告示に係る図書(その1)

告示番号	
告示年月日	

自然現象の種類	急傾斜地の崩壊
箇所番号	N445K0147-2
箇所名	宿尻
所在地	加美郡加美町漆沢宿尻
調査機関	宮城県北部土木事務所



位置図(S=1:200,000)



概況図(S=1:25,000)

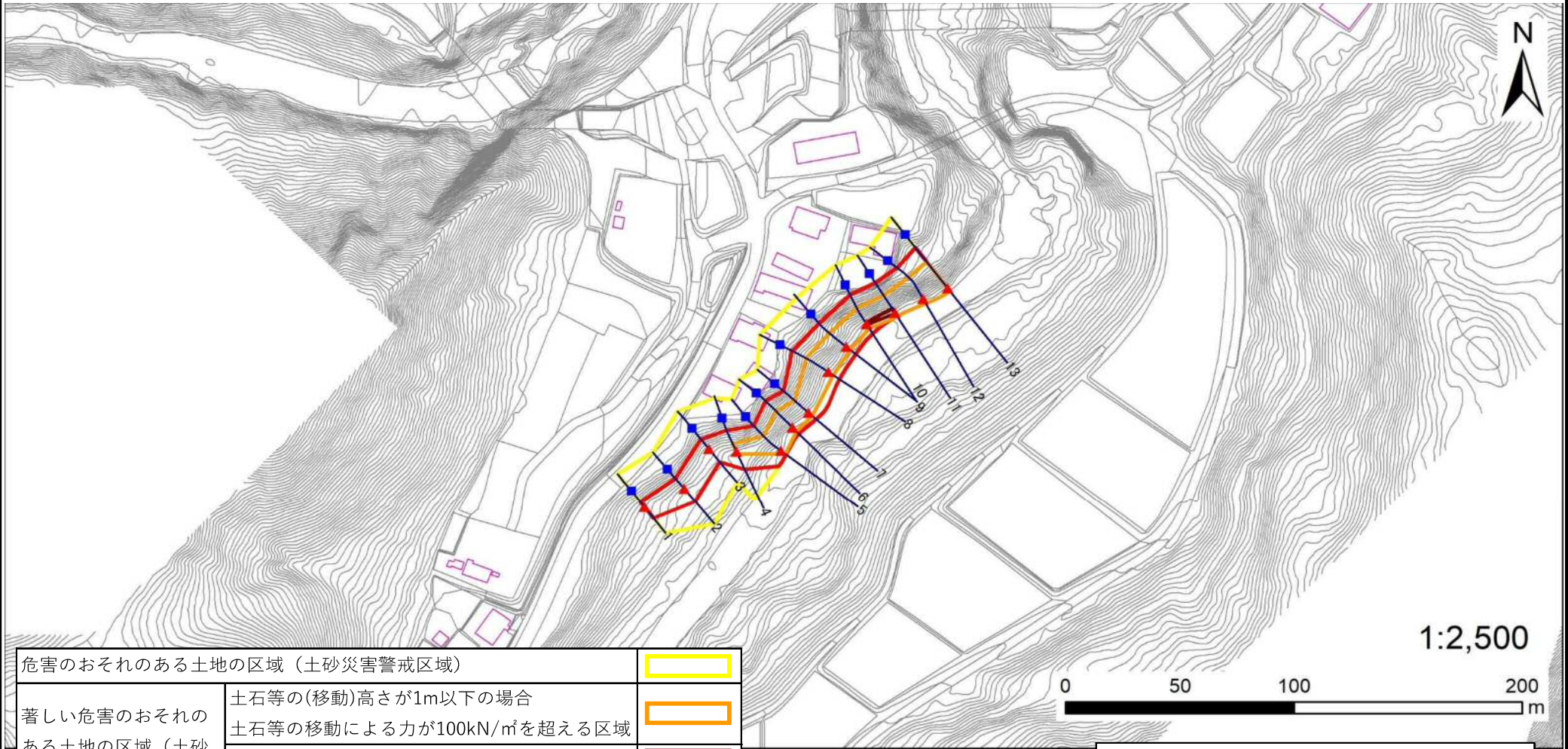
「測量法に基づく国土地理院長承認(複製)R 7JHf 222」「本製品を複製する場合には、国土地理院の長の承認を得なければならない。」

土砂災害警戒区域等の指定の告示に係る図書(その2)

告示番号	
告示年月日	

調査年度	令和6年度
------	-------

急傾斜地の位置	箇所番号	N445K0147-2	箇所名	宿尻	所在地	加美郡加美町漆沢宿尻
---------	------	-------------	-----	----	-----	------------



危害のおそれのある土地の区域（土砂災害警戒区域）		
著しい危害のおそれのある土地の区域（土砂災害特別警戒区域）	土石等の(移動)高さが1m以下の場合	
	土石等の移動による力が100kN/㎡を超える区域	
	土石等の堆積の高さが3mを超える区域	
それ以外の区域		

凡例		上端		横断測線
		下端		

土砂災害警戒区域等の指定の告示に係る図書(その3)

建築物に作用すると想定される衝撃に関する事項

告示番号	
告示年月日	

[illegible]

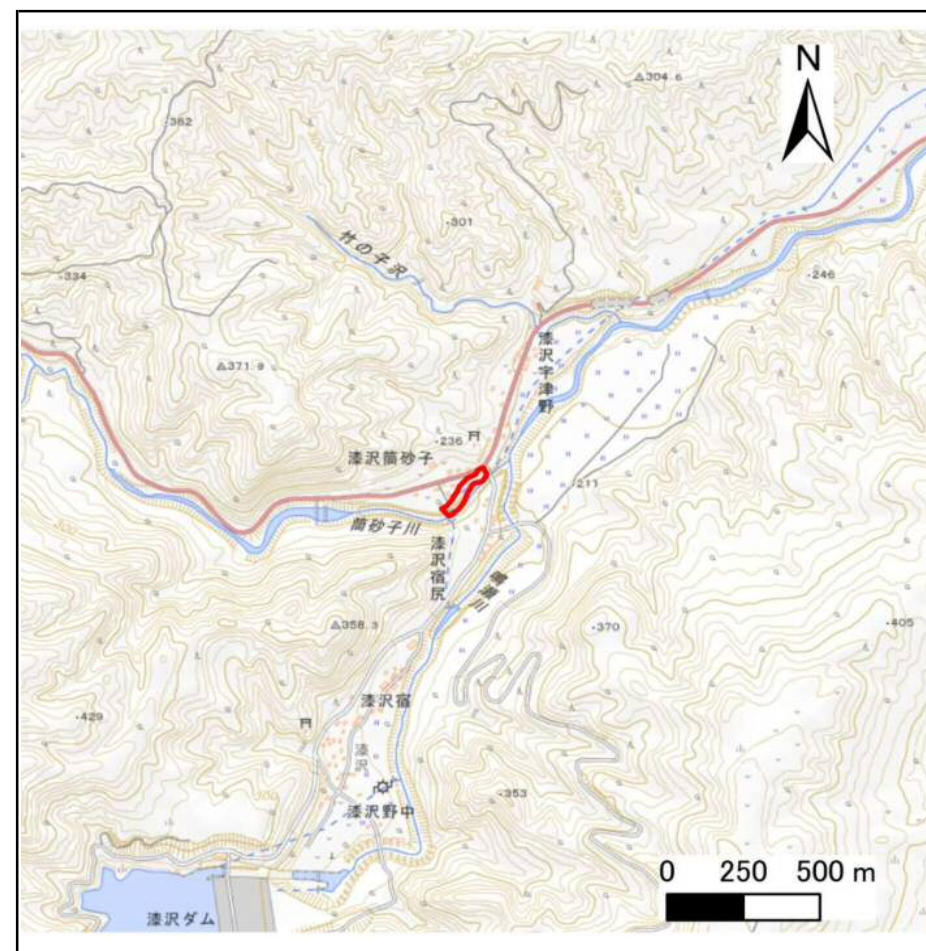
土砂災害警戒区域等の指定の告示に係る図書(その1)

告示番号	
告示年月日	

自然現象の種類	急傾斜地の崩壊
箇所番号	N445K0149
箇所名	筒砂子
所在地	加美郡加美町漆沢筒砂子
調査機関	宮城県北部土木事務所



位置図(S=1:200,000)



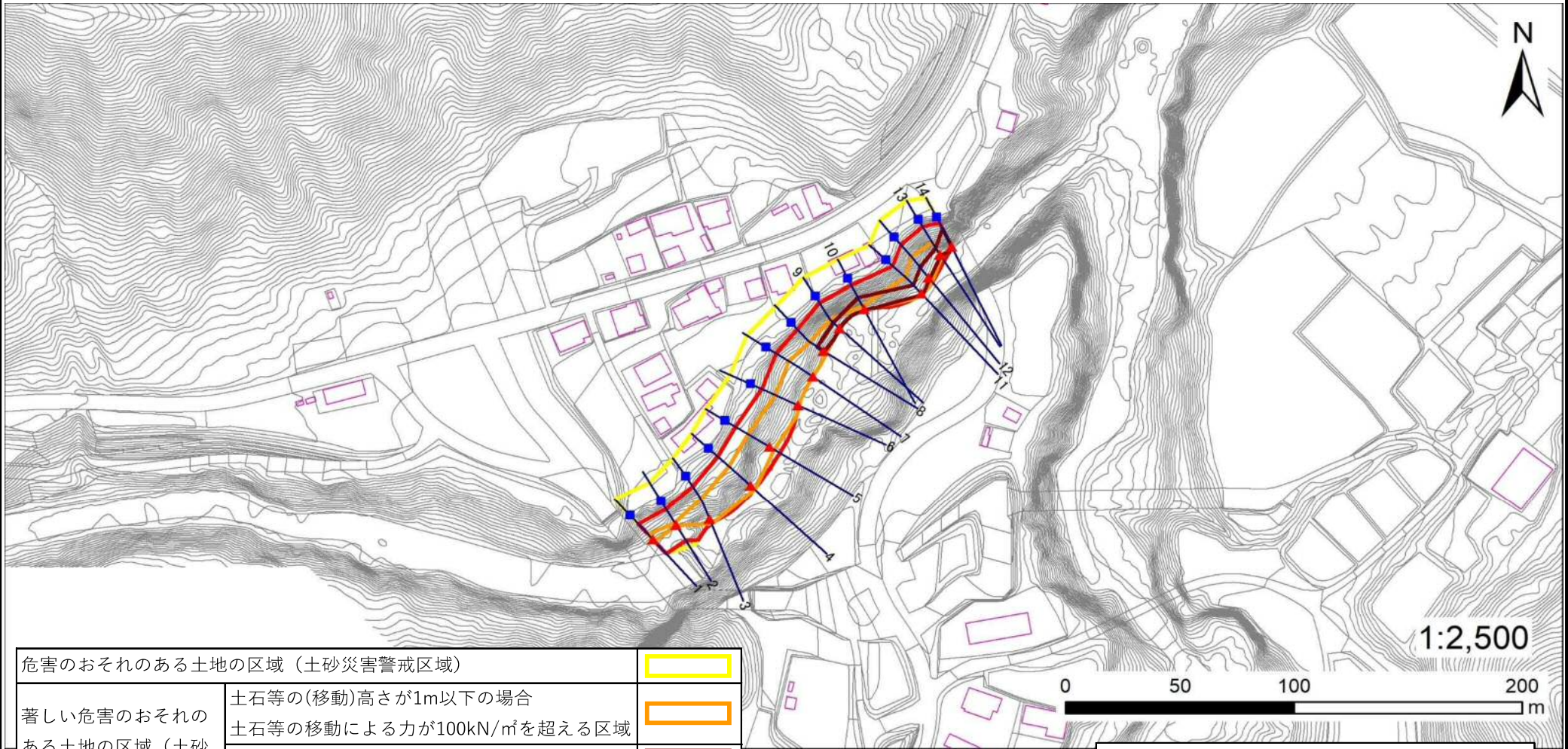
概況図(S=1:25,000)

「測量法に基づく国土地理院長承認(複製)R 7JHf 222」「本製品を複製する場合には、国土地理院の長の承認を得なければならない。」

土砂災害警戒区域等の指定の告示に係る図書(その2)

告示番号	
告示年月日	
調査年度	令和6年度

急傾斜地の位置	箇所番号	N445K0149	箇所名	筒砂子	所在地	加美郡加美町漆沢筒砂子
---------	------	-----------	-----	-----	-----	-------------



危害のおそれのある土地の区域（土砂災害警戒区域）	
著しい危害のおそれのある土地の区域（土砂災害特別警戒区域）	土石等の(移動)高さが1m以下の場合
	土石等の移動による力が100kN/m ² を超える区域
	土石等の堆積の高さが3mを超える区域
	それ以外の区域

凡例	■ 上端	— 横断測線
	▲ 下端	

土砂災害警戒区域等の指定の告示に係る図書(その3)

建築物に作用すると想定される衝撃に関する事項

告示番号	
告示年月日	

[illegible]

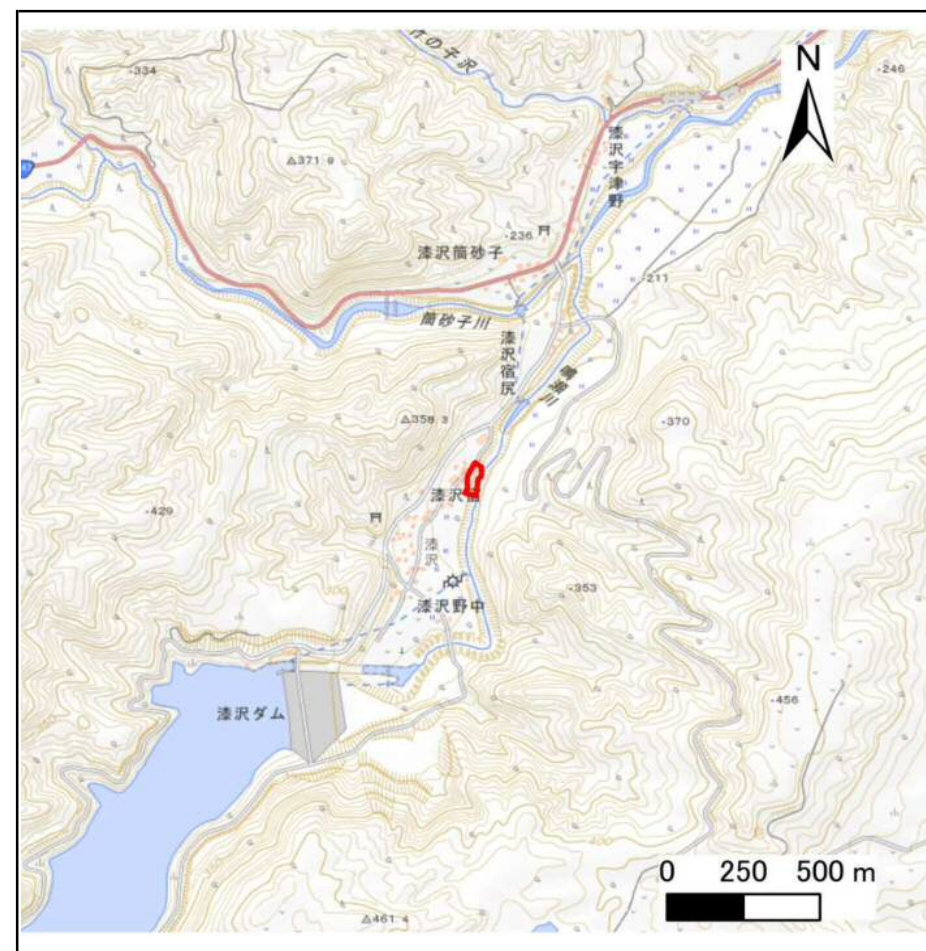
土砂災害警戒区域等の指定の告示に係る図書(その1)

告示番号	
告示年月日	

自然現象の種類	急傾斜地の崩壊
箇所番号	N445K0153
箇所名	漆沢宿
所在地	加美郡加美町漆沢宿
調査機関	宮城県北部土木事務所



位置図(S=1:200,000)



概況図(S=1:25,000)

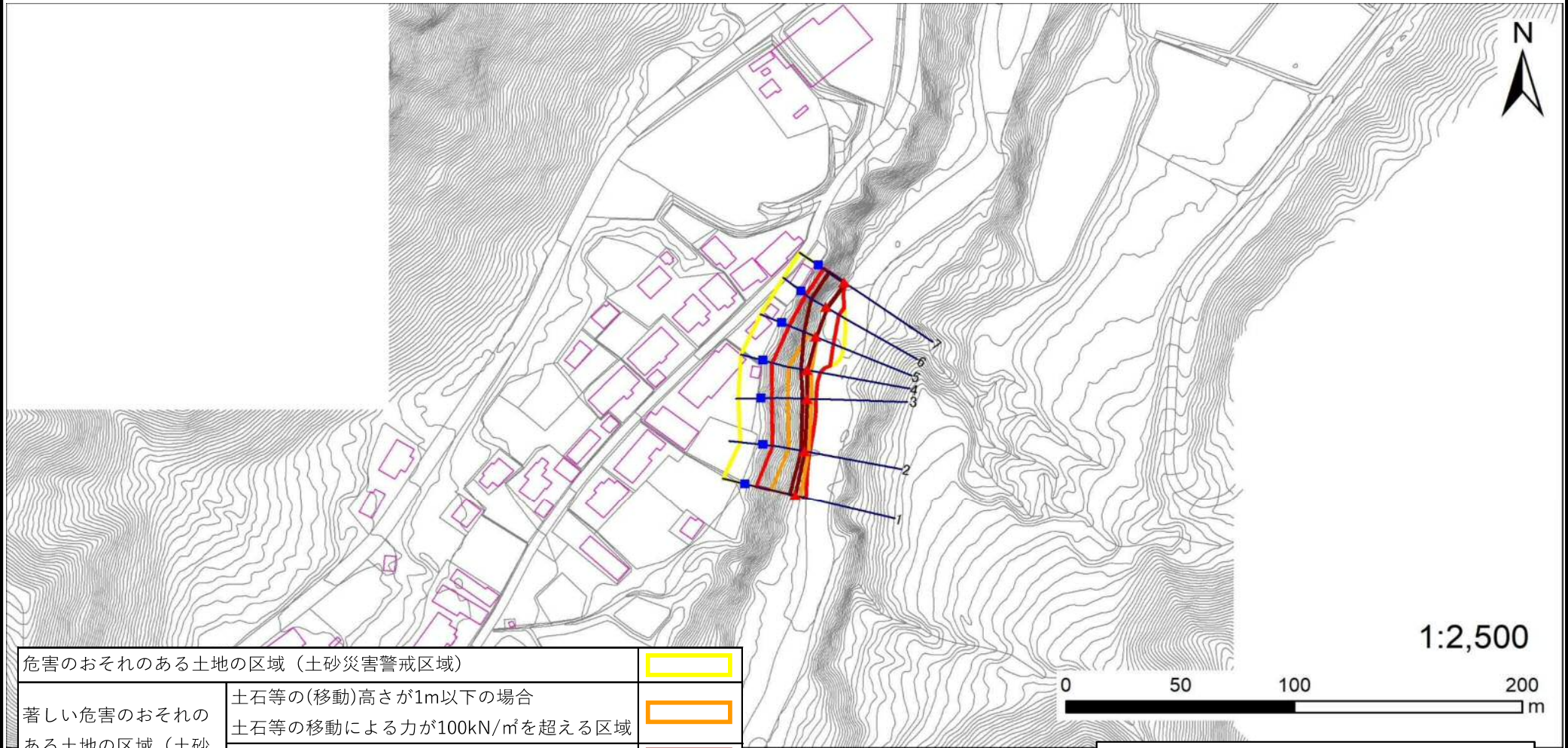
「測量法に基づく国土地理院長承認(複製)R 7JHf 222」「本製品を複製する場合には、国土地理院の長の承認を得なければならない。」

土砂災害警戒区域等の指定の告示に係る図書(その2)

告示番号	
告示年月日	

調査年度	令和6年度
------	-------

急傾斜地の位置	箇所番号	N445K0153	箇所名	漆沢宿	所在地	加美郡加美町漆沢宿
---------	------	-----------	-----	-----	-----	-----------



危害のおそれのある土地の区域（土砂災害警戒区域）		
著しい危害のおそれのある土地の区域（土砂災害特別警戒区域）	土石等の(移動)高さが1m以下の場合	
	土石等の移動による力が100kN/m ² を超える区域	
	土石等の堆積の高さが3mを超える区域	
それ以外の区域		

凡例		上端		横断測線
		下端		

土砂災害警戒区域等の指定の告示に係る図書(その3)

建築物に作用すると想定される衝撃に関する事項

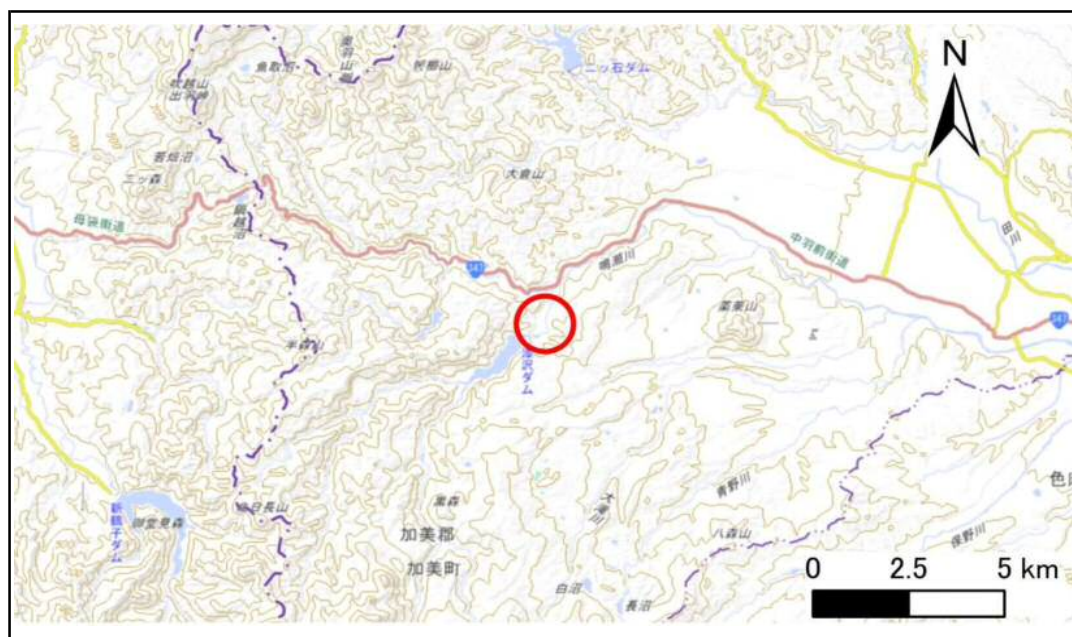
告示番号	
告示年月日	

[illegible]

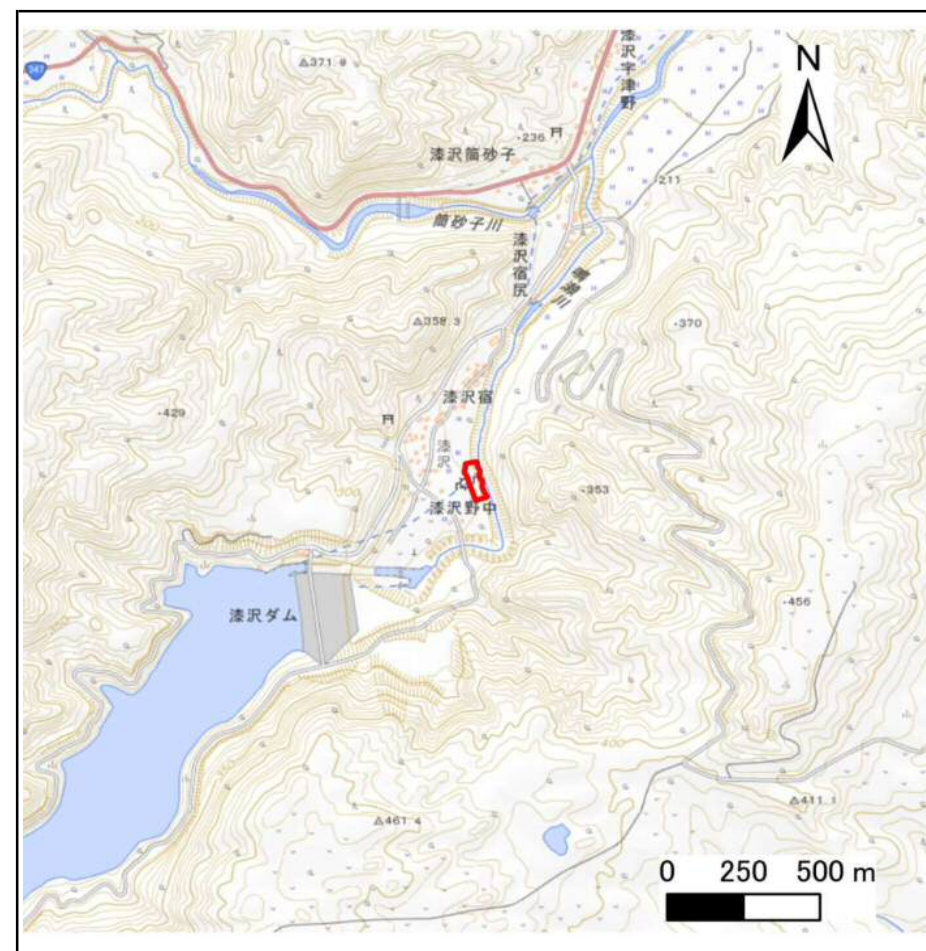
土砂災害警戒区域等の指定の告示に係る図書(その1)

告示番号	
告示年月日	

自然現象の種類	急傾斜地の崩壊
箇所番号	N445K0154-1
箇所名	野中
所在地	加美郡加美町漆沢野中
調査機関	宮城県北部土木事務所



位置図(S=1:200,000)



概況図(S=1:25,000)

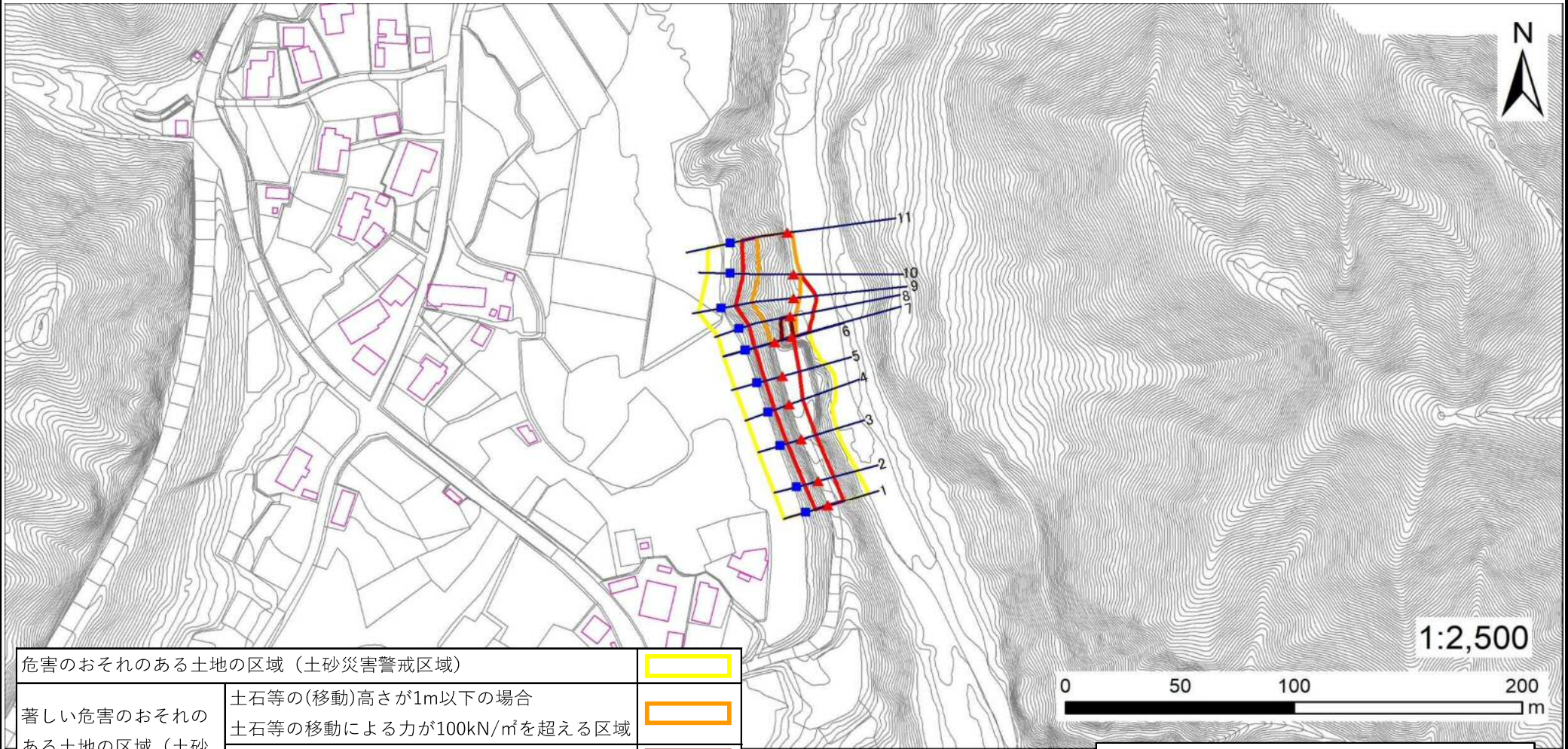
「測量法に基づく国土地理院長承認(複製)R 7JHf 222」「本製品を複製する場合には、国土地理院の長の承認を得なければならない。」

土砂災害警戒区域等の指定の告示に係る図書(その2)

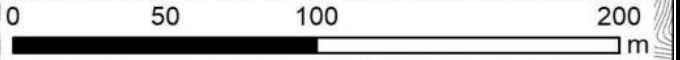
告示番号	
告示年月日	

調査年度	令和6年度
------	-------

急傾斜地の位置	箇所番号	N445K0154-1	箇所名	野中	所在地	加美郡加美町漆沢野中
---------	------	-------------	-----	----	-----	------------



危害のおそれのある土地の区域（土砂災害警戒区域）		
著しい危害のおそれのある土地の区域（土砂災害特別警戒区域）	土石等の(移動)高さが1m以下の場合	
	土石等の移動による力が100kN/m ² を超える区域	
	土石等の堆積の高さが3mを超える区域	
それ以外の区域		



凡例		上端		横断測線
		下端		

土砂災害警戒区域等の指定の告示に係る図書(その3)

建築物に作用すると想定される衝撃に関する事項

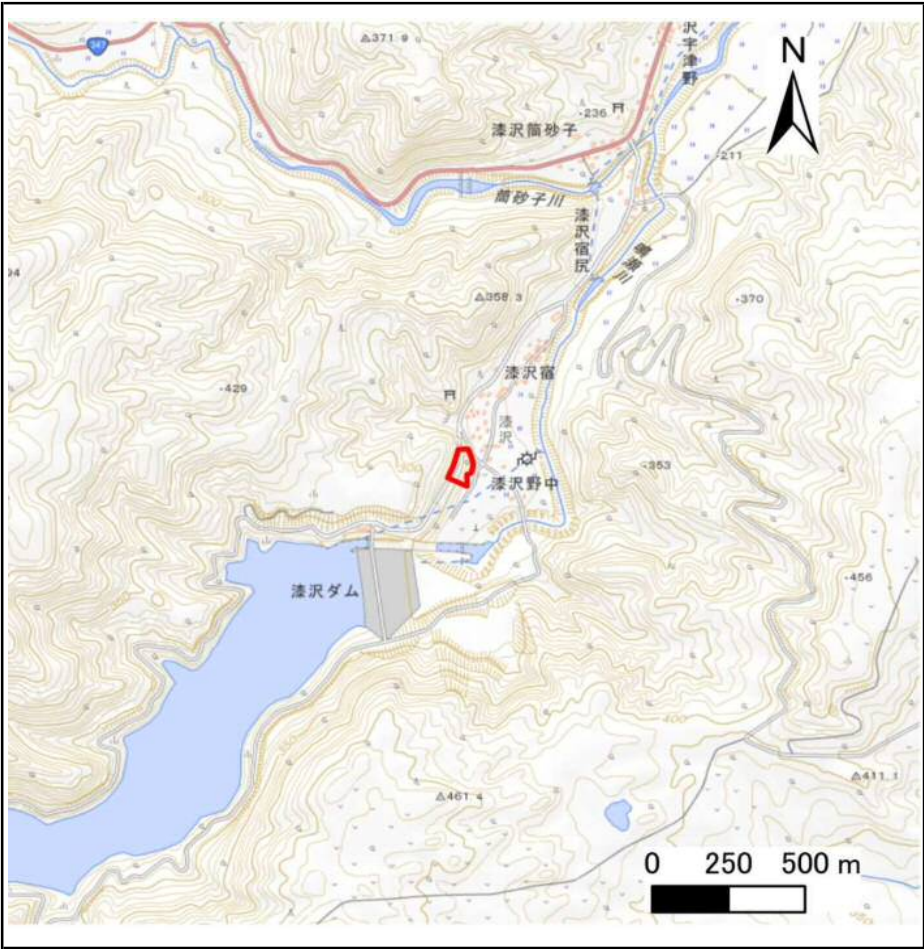
告示番号	
告示年月日	

[illegible]

土砂災害警戒区域等の指定の告示に係る図書(その1)

告示番号	
告示年月日	

自然現象の種類	急傾斜地の崩壊
箇所番号	N445K0155
箇所名	森下の1
所在地	加美郡加美町漆沢森下
調査機関	宮城県北部土木事務所



位置図(S=1:200,000)

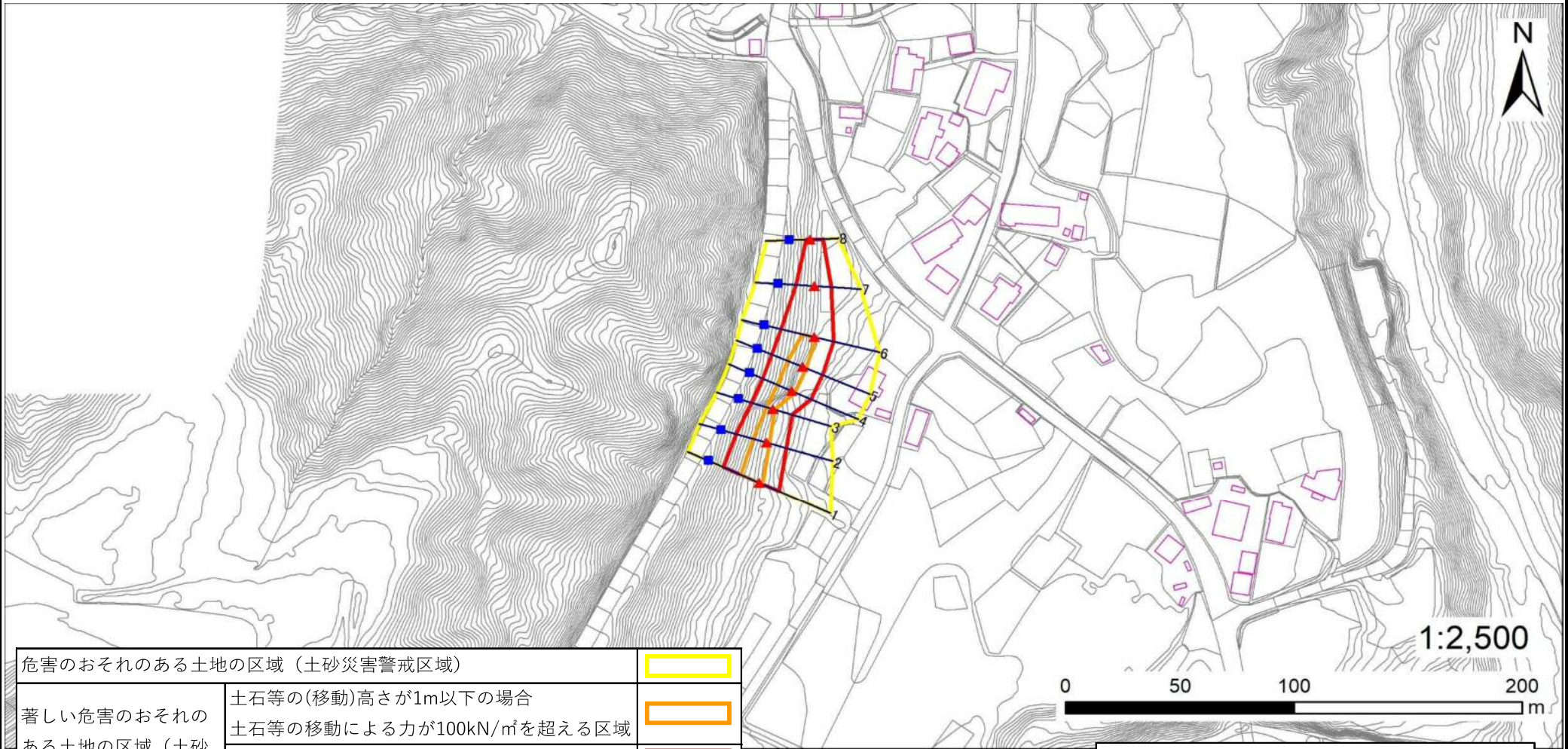
概況図(S=1:25,000)

「測量法に基づく国土地理院長承認(複製)R 7JHf 222」「本製品を複製する場合には、国土地理院の長の承認を得なければならない。」

土砂災害警戒区域等の指定の告示に係る図書(その2)

告示番号	
告示年月日	
調査年度	令和6年度

急傾斜地の位置	箇所番号	N445K0155	箇所名	森下の1	所在地	加美郡加美町漆沢森下
---------	------	-----------	-----	------	-----	------------



危害のおそれのある土地の区域（土砂災害警戒区域）		
著しい危害のおそれのある土地の区域（土砂災害特別警戒区域）	土石等の(移動)高さが1m以下の場合	
	土石等の移動による力が100kN/m ² を超える区域	
	土石等の堆積の高さが3mを超える区域	
	それ以外の区域	

凡例	■ 上端	— 横断測線
	▲ 下端	

土砂災害警戒区域等の指定の告示に係る図書(その3)

建築物に作用すると想定される衝撃に関する事項

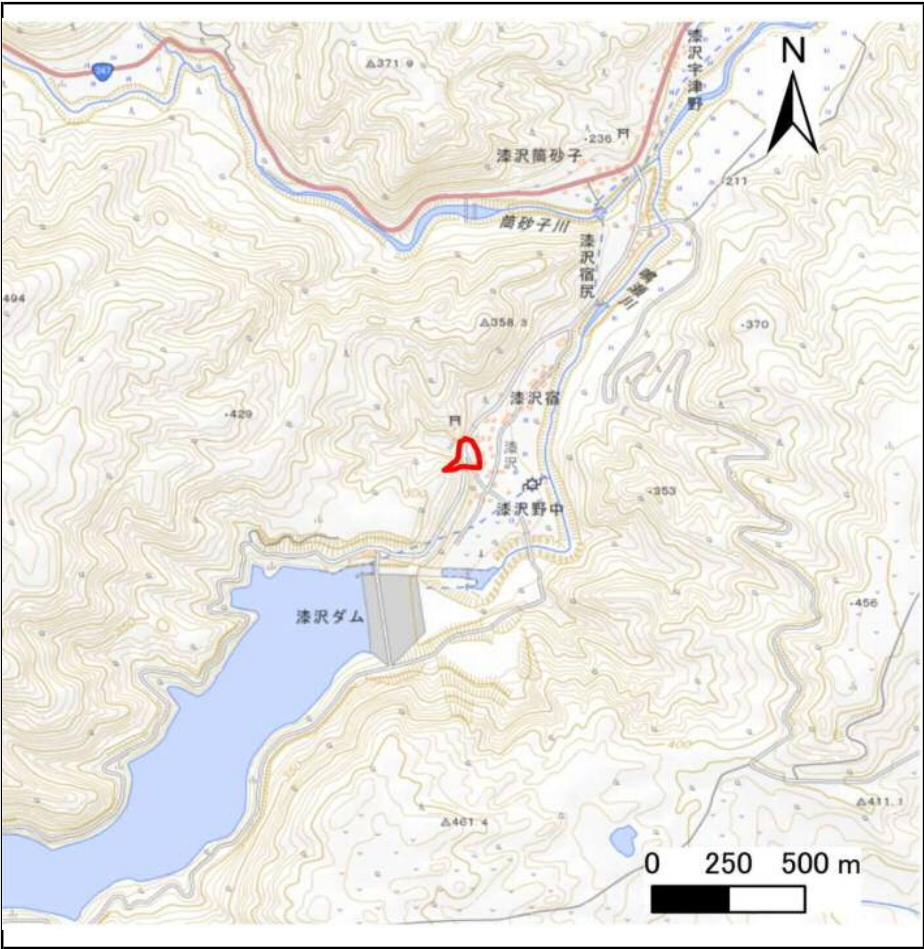
告示番号	
告示年月日	

[illegible]

土砂災害警戒区域等の指定の告示に係る図書(その1)

告示番号	
告示年月日	

自然現象の種類	急傾斜地の崩壊
箇所番号	N445K0156
箇所名	森下の2
所在地	加美郡加美町漆沢森下
調査機関	宮城県北部土木事務所



概況図(S=1:25,000)



位置図(S=1:200,000)

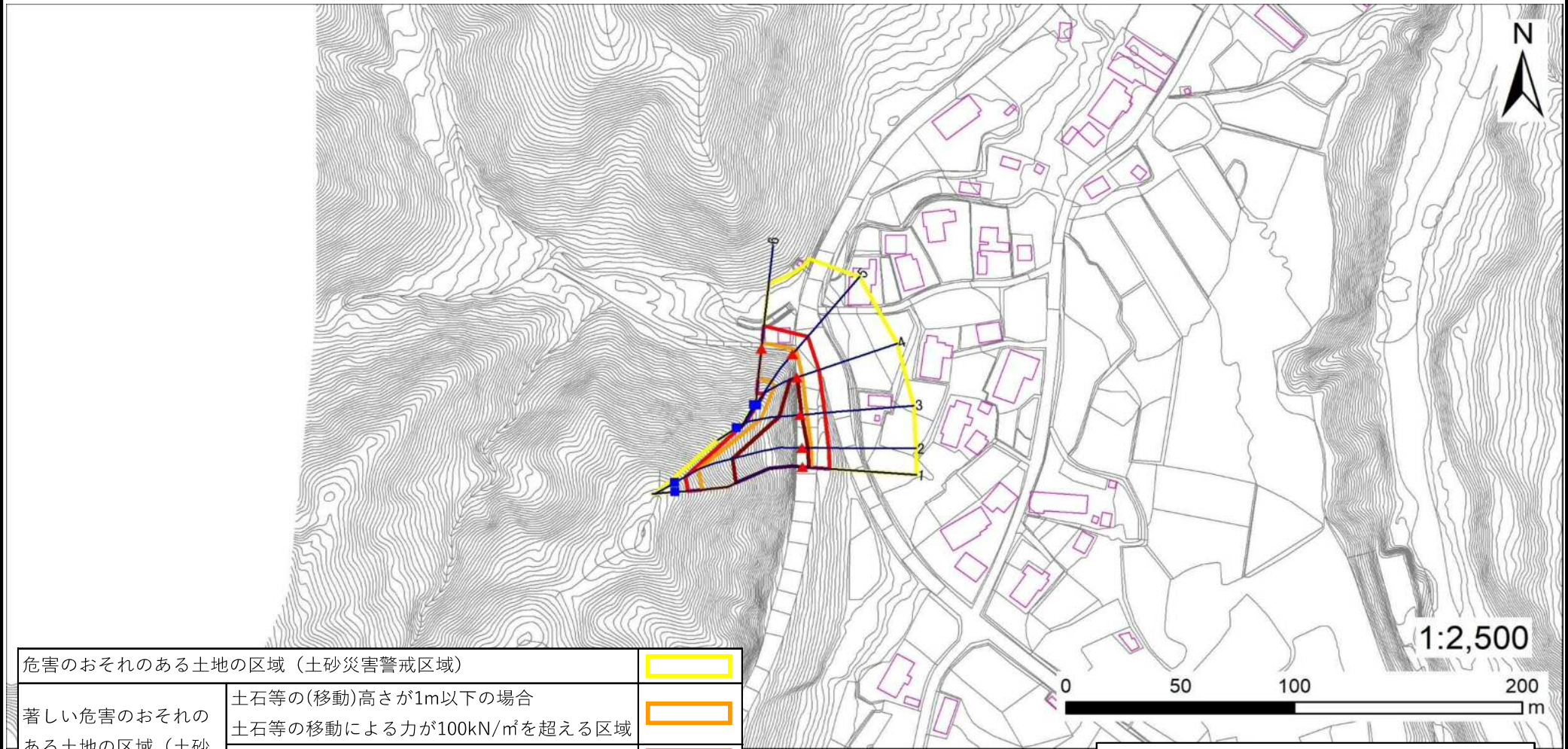
「測量法に基づく国土地理院長承認(複製)R 7JHf 222」「本製品を複製する場合には、国土地理院の長の承認を得なければならない。」

土砂災害警戒区域等の指定の告示に係る図書(その2)

告示番号	
告示年月日	

調査年度	令和6年度
------	-------

急傾斜地の位置	箇所番号	N445K0156	箇所名	森下の2	所在地	加美郡加美町漆沢森下
---------	------	-----------	-----	------	-----	------------



土砂災害警戒区域等の指定の告示に係る図書(その3)

建築物に作用すると想定される衝撃に関する事項

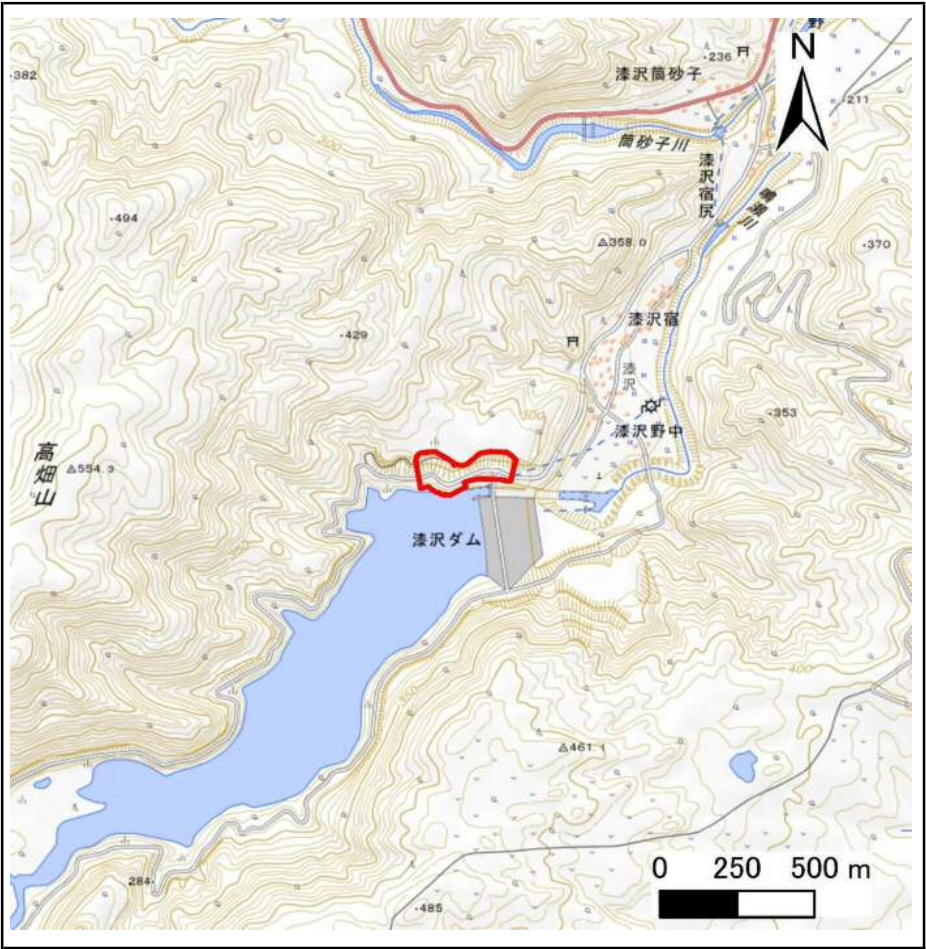
告示番号	
告示年月日	

[illegible]

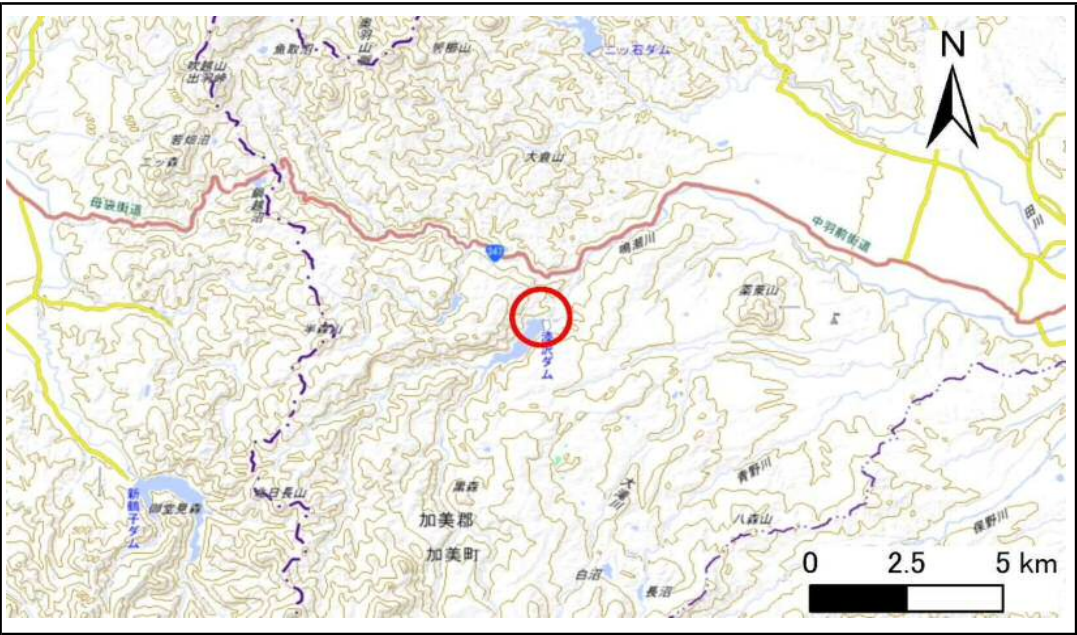
土砂災害警戒区域等の指定の告示に係る図書(その1)

告示番号	
告示年月日	

自然現象の種類	急傾斜地の崩壊
箇所番号	N445K0158
箇所名	森下の3
所在地	加美郡加美町漆沢森下
調査機関	宮城県北部土木事務所



概況図(S=1:25,000)



位置図(S=1:200,000)

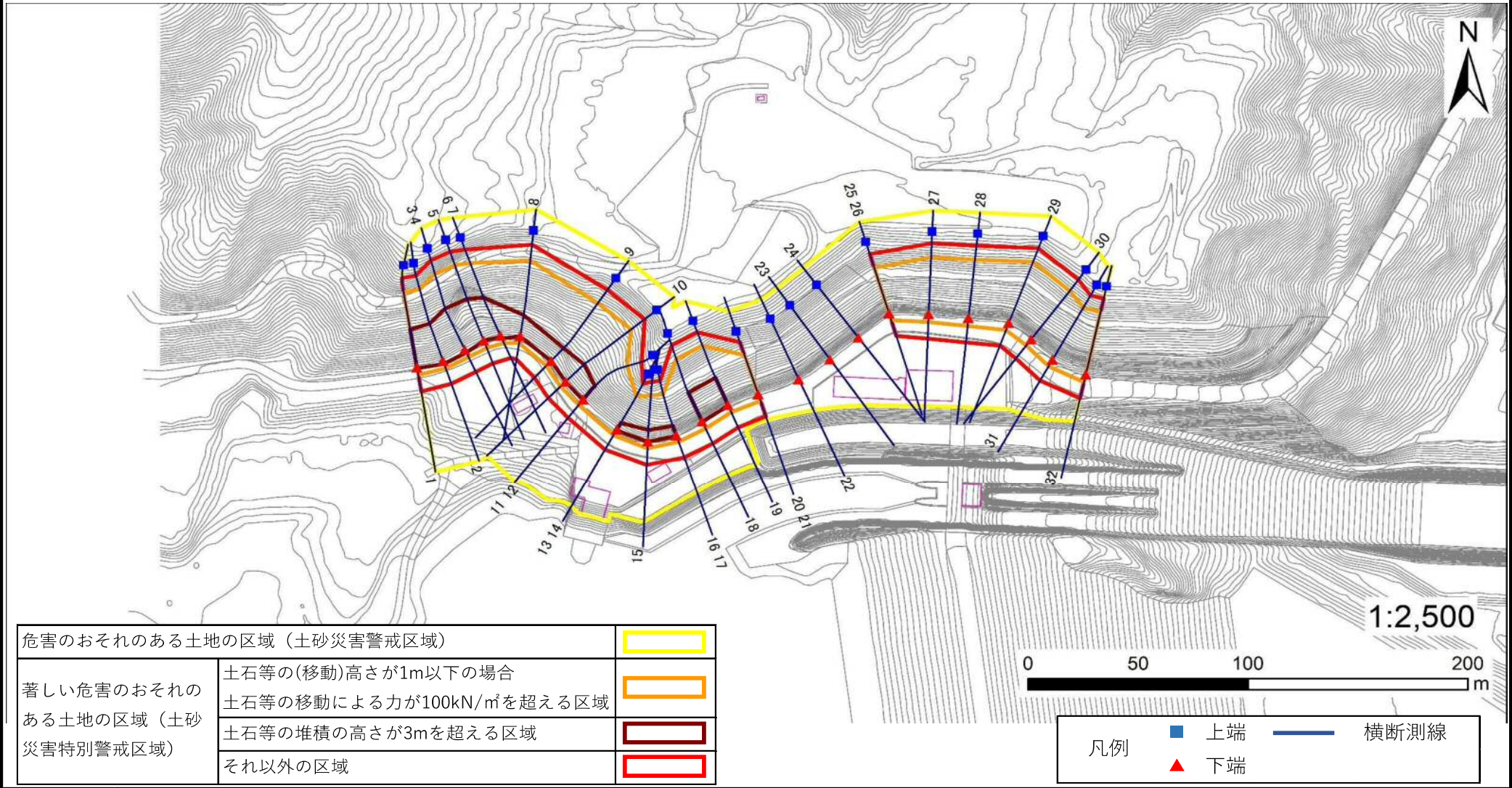
「測量法に基づく国土地理院長承認(複製)R 7JHf 222」「本製品を複製する場合には、国土地理院の長の承認を得なければならない。」

土砂災害警戒区域等の指定の告示に係る図書(その2)

告示番号	
告示年月日	

調査年度	令和6年度
------	-------

急傾斜地の位置	箇所番号	N445K0158	箇所名	森下の3	所在地	加美郡加美町漆沢森下
---------	------	-----------	-----	------	-----	------------



土砂災害警戒区域等の指定の告示に係る図書(その3)

建築物に作用すると想定される衝撃に関する事項

告示番号	
告示年月日	

急傾斜地の位置		箇所番号		N445K0158		箇所名		森下の3		所在地		加美郡加美町漆沢森下					
横断測線の区間	土石等の移動により建築物の地上部に作用すると想定される力				土石等の堆積により建築物の地上部に作用すると想定される力				横断測線の区間	土石等の移動により建築物の地上部に作用すると想定される力				土石等の堆積により建築物の地上部に作用すると想定される力			
	土石等の(移動)高さが1m以下の場合、土石等の移動による力が100kN/m ² を超える区域		それ以外の区域		土石等の堆積の高さが3mを超える区域		それ以外の区域			土石等の(移動)高さが1m以下の場合、土石等の移動による力が100kN/m ² を超える区域		それ以外の区域		土石等の堆積の高さが3mを超える区域		それ以外の区域	
	力の大きさのうち最大のもの (kN/m ²)	土石等の高さ (m)	力の大きさのうち最大のもの (kN/m ²)	土石等の高さ (m)	力の大きさのうち最大のもの (kN/m ²)	土石等の高さ (m)	力の大きさのうち最大のもの (kN/m ²)	土石等の高さ (m)		力の大きさのうち最大のもの (kN/m ²)	土石等の高さ (m)	力の大きさのうち最大のもの (kN/m ²)	土石等の高さ (m)	力の大きさのうち最大のもの (kN/m ²)	土石等の高さ (m)	力の大きさのうち最大のもの (kN/m ²)	土石等の高さ (m)
1 ～ 2	161.7	1.0	100.0	1.0	19.3	3.8	15.2	3.0	～								
2 ～ 3	162.7	1.0	100.0	1.0	19.3	3.8	15.2	3.0	～								
4 ～ 5	162.7	1.0	100.0	1.0	19.2	3.8	15.2	3.0	～								
5 ～ 6	162.4	1.0	100.0	1.0	16.5	3.3	15.2	3.0	～								
7 ～ 8	161.4	1.0	100.0	1.0	19.1	3.8	15.2	3.0	～								
8 ～ 9	155.4	1.0	100.0	1.0	15.8	3.2	15.2	3.0	～								
9 ～ 10	153.8	1.0	100.0	1.0	15.7	3.1	15.2	3.0	～								
10 ～ 11	154.9	1.0	100.0	1.0	16.4	3.3	15.2	3.0	～								
12 ～ 13	154.9	1.0	100.0	1.0	－	－	14.1	2.8	～								
14 ～ 15	153.6	1.0	100.0	1.0	16.7	3.3	15.2	3.0	～								
15 ～ 16	153.6	1.0	100.0	1.0	16.4	3.3	15.2	3.0	～								
17 ～ 18	160.1	1.0	100.0	1.0	－	－	15.2	3.0	～								
18 ～ 19	160.2	1.0	100.0	1.0	16.1	3.2	15.2	3.0	～								
19 ～ 20	160.2	1.0	100.0	1.0	－	－	15.2	3.0	～								
21 ～ 22	－	－	－	－	－	－	－	－	～								
22 ～ 23	－	－	－	－	－	－	－	－	～								
23 ～ 24	－	－	－	－	－	－	－	－	～								
24 ～ 25	－	－	－	－	－	－	－	－	～								
26 ～ 27	159.0	1.0	100.0	1.0	－	－	12.8	2.6	～								
27 ～ 28	159.0	1.0	100.0	1.0	－	－	12.8	2.6	～								
28 ～ 29	158.8	1.0	100.0	1.0	－	－	12.6	2.5	～								
29 ～ 30	158.8	1.0	100.0	1.0	－	－	12.4	2.5	～								
30 ～ 31	158.8	1.0	100.0	1.0	－	－	12.5	2.5	～								
31 ～ 32	160.3	1.0	100.0	1.0	－	－	12.6	2.5	～								
～									～								
～									～								
～									～								