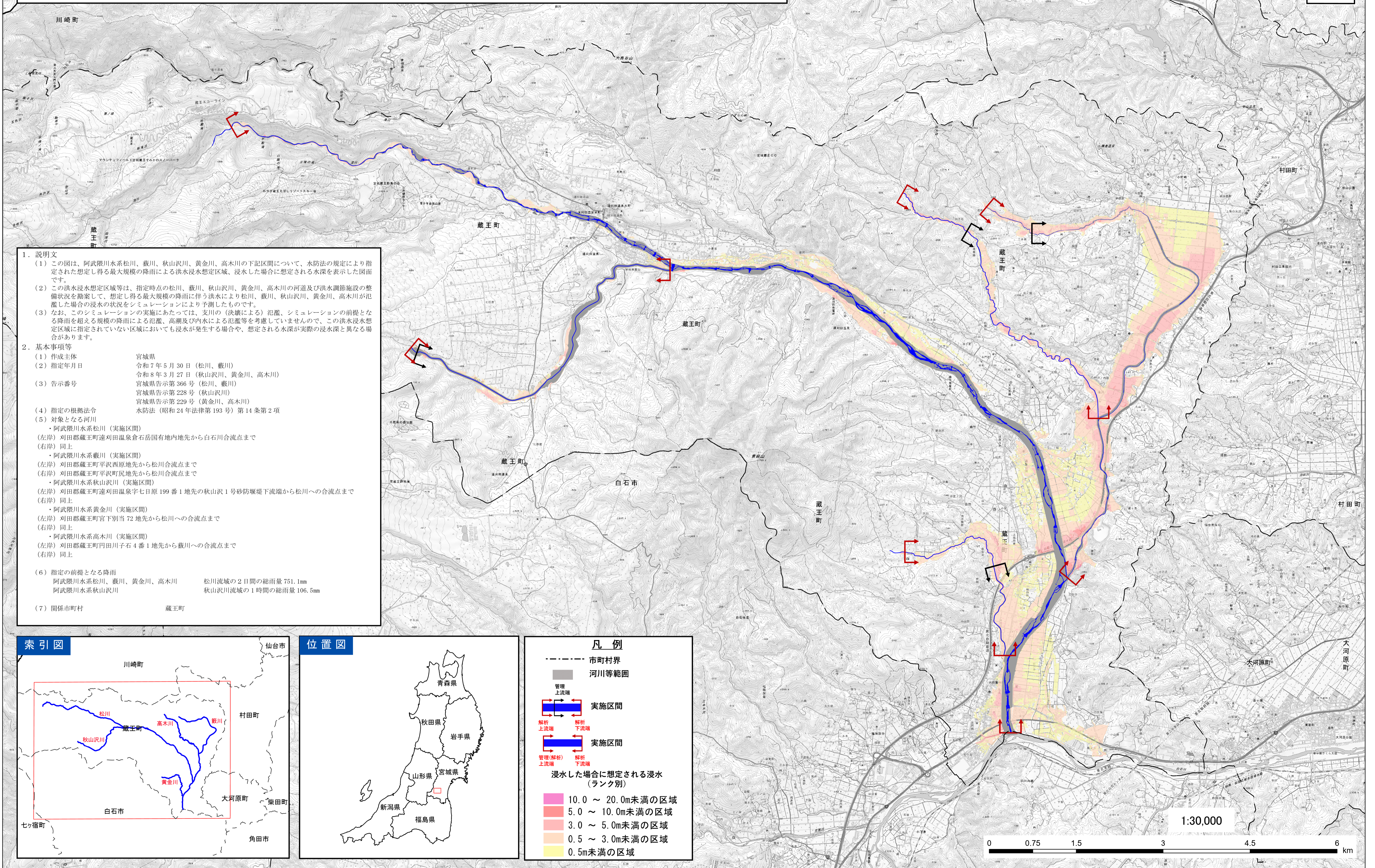
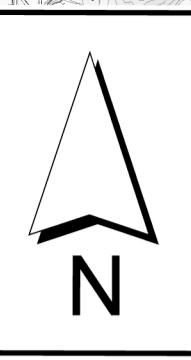
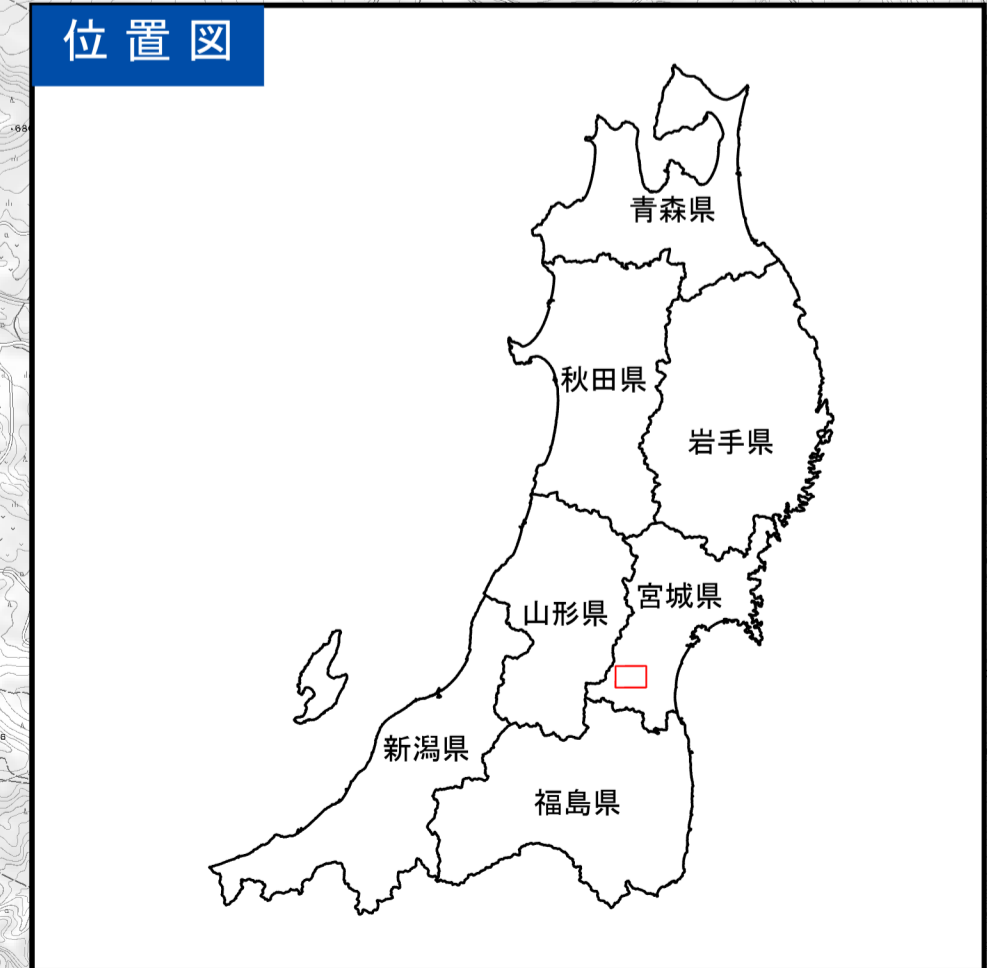
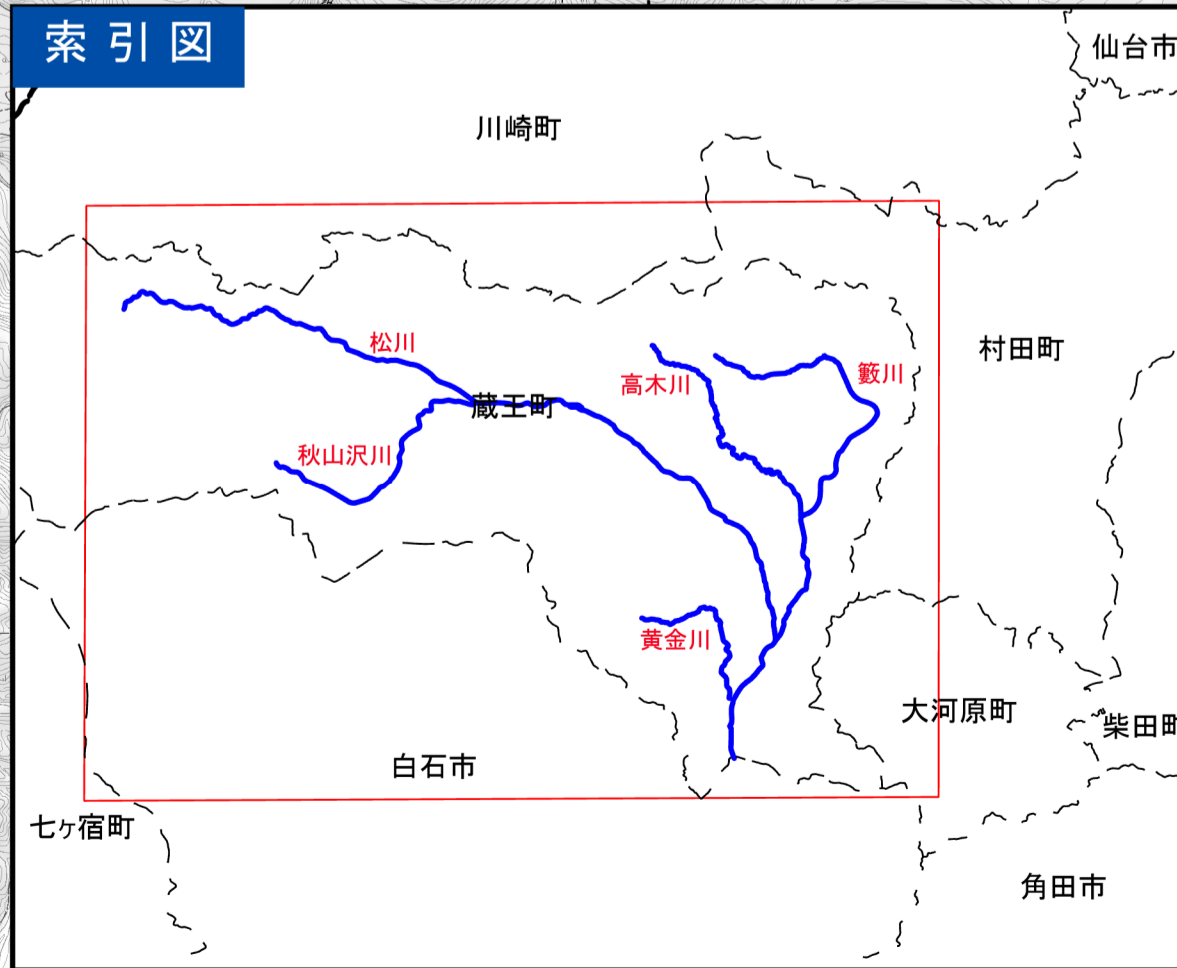


# 阿武隈川水系松川・薮川・秋山沢川・黄金川・高木川 洪水浸水想定区域図 (想定最大規模)



1. 説明文
- (1) この図は、阿武隈川水系松川、薮川、秋山沢川、黄金川、高木川の下記区間について、水防法の規定により指定された想定し得る最大規模の降雨による洪水浸水想定区域、浸水した場合に想定される水深を表示した図面です。
  - (2) この洪水浸水想定区域等は、指定時点の松川、薮川、秋山沢川、黄金川、高木川の河道及び洪水調節施設の整備状況を勘案して、想定し得る最大規模の降雨に伴う洪水により松川、薮川、秋山沢川、黄金川、高木川が氾濫した場合の浸水の状況をシミュレーションにより予測したものです。
  - (3) なお、このシミュレーションの実施にあたっては、支川の（決壊による）氾濫、シミュレーションの前提となる降雨を超える規模の降雨による氾濫、高潮及び内水による氾濫等を考慮していませんので、この洪水浸水想定区域に指定されていない区域においても浸水が発生する場合や、想定される水深が実際の浸水深と異なる場合があります。
2. 基本事項等
- |                |  |
|----------------|--|
| (1) 作成主体       | 宮城県  |
| (2) 指定年月日      | 令和7年5月30日（松川、薮川）<br>令和8年3月27日（秋山沢川、黄金川、高木川）  |
| (3) 告示番号       | 宮城県告示第366号（松川、薮川）<br>宮城県告示第228号（秋山沢川）<br>宮城県告示第229号（黄金川、高木川）   |
| (4) 指定の根拠法令    | 水防法（昭和24年法律第193号）第14条第2項   |
| (5) 対象となる河川    | ・阿武隈川水系松川（実施区間）<br>（左岸）刈田郡蔵王町遠刈田温泉倉石岳国有地内地先から白石川合流点まで<br>（右岸）同上<br>・阿武隈川水系薮川（実施区間）<br>（左岸）刈田郡蔵王町平沢西原地先から松川合流点まで<br>（右岸）刈田郡蔵王町平沢町尻地先から松川合流点まで<br>・阿武隈川水系秋山沢川（実施区間）<br>（左岸）刈田郡蔵王町遠刈田温泉字七日原199番1地先の秋山沢1号砂防堰堤下流端から松川への合流点まで<br>（右岸）同上<br>・阿武隈川水系黄金川（実施区間）<br>（左岸）刈田郡蔵王町宮下別当72地先から松川への合流点まで<br>（右岸）同上<br>・阿武隈川水系高木川（実施区間）<br>（左岸）刈田郡蔵王町門田川子4番1地先から薮川への合流点まで<br>（右岸）同上 |
| (6) 指定の前提となる降雨 | 松川流域の2日間の総雨量751.1mm<br>阿武隈川水系松川、薮川、黄金川、高木川<br>秋山沢川流域の1時間の総雨量106.5mm  |
| (7) 関係市町村      | 蔵王町  |

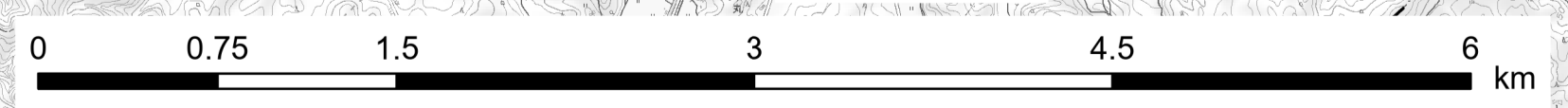


凡例

- 市町村界
- 河川等範囲
- 管理上流端
- 実施区間
- 解析上流端
- 解析下流端
- 管理(解析)上流端
- 管理(解析)下流端

浸水した場合に想定される浸水(ランク別)

- 10.0 ~ 20.0m未満の区域
- 5.0 ~ 10.0m未満の区域
- 3.0 ~ 5.0m未満の区域
- 0.5 ~ 3.0m未満の区域
- 0.5m未満の区域



「測量法に基づく国土地理院長承認(使用)R7 JHs723 背景図は電子地形図25000を拡大して使用しているので、位置精度は基図に準じます。」