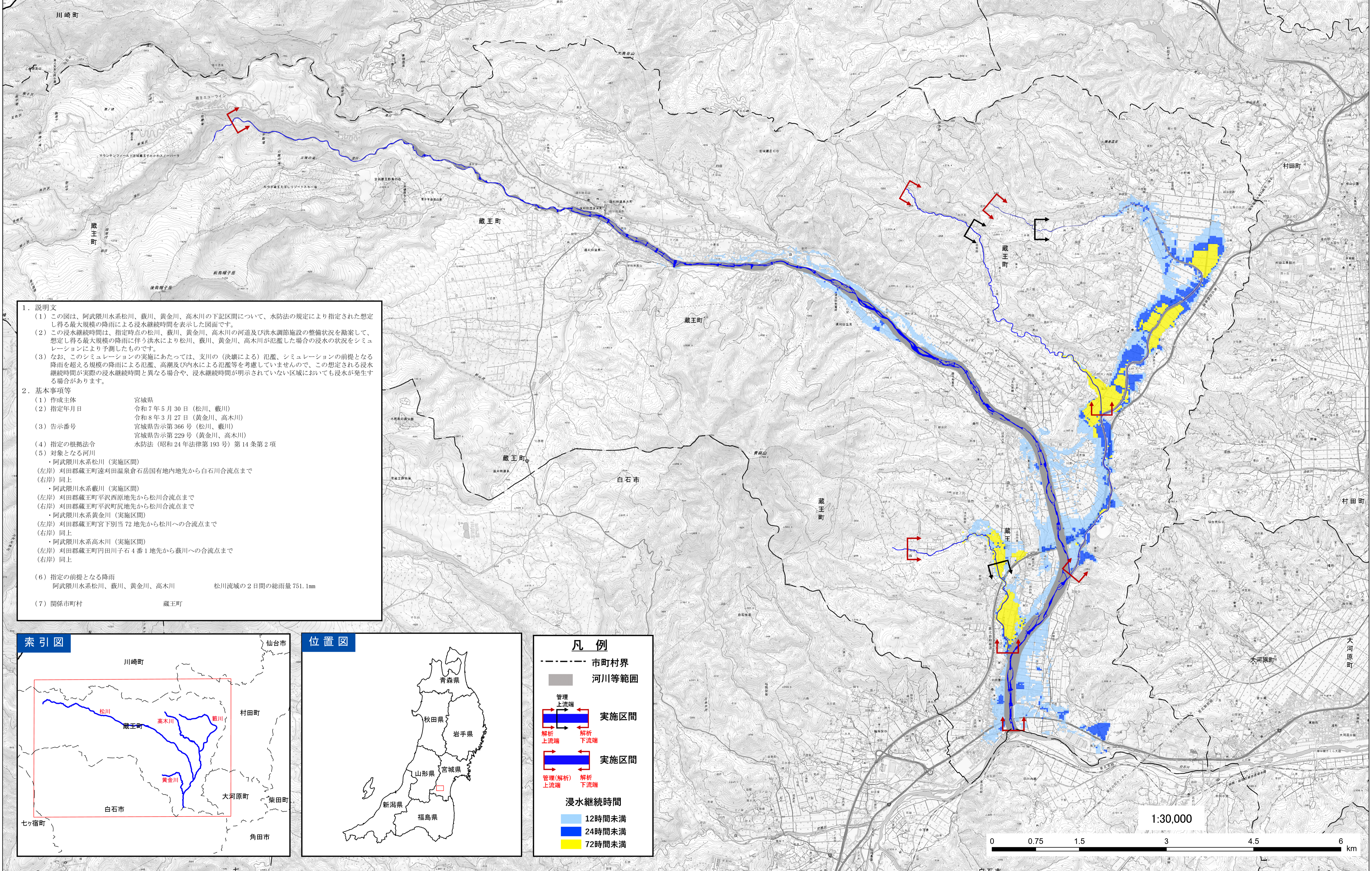


# 阿武隈川水系松川・藪川・黄金川・高木川 洪水浸水想定区域図 (浸水継続時間)



**1. 説明文**

(1) この図は、阿武隈川水系松川、藪川、黄金川、高木川の下記区間について、水防法の規定により指定された想定し得る最大規模の降雨による浸水継続時間を表示した図面です。

(2) この浸水継続時間は、指定時点の松川、藪川、黄金川、高木川の河道及び洪水調節施設の整備状況を勘案して、想定し得る最大規模の降雨に伴う洪水により松川、藪川、黄金川、高木川が氾濫した場合の浸水の状況をシミュレーションにより予測したものです。

(3) なお、このシミュレーションの実施にあたっては、支川の(決壊による)氾濫、シミュレーションの前提となる降雨を超える規模の降雨による氾濫、高潮及び内水による氾濫等を考慮していませんので、この想定される浸水継続時間が実際の浸水継続時間と異なる場合や、浸水継続時間が明示されていない区域においても浸水が発生する場合があります。

**2. 基本事項等**

(1) 作成主体 宮城県

(2) 指定年月日 令和7年5月30日(松川、藪川)  
令和8年3月27日(黄金川、高木川)

(3) 告示番号 宮城県告示第366号(松川、藪川)  
宮城県告示第229号(黄金川、高木川)

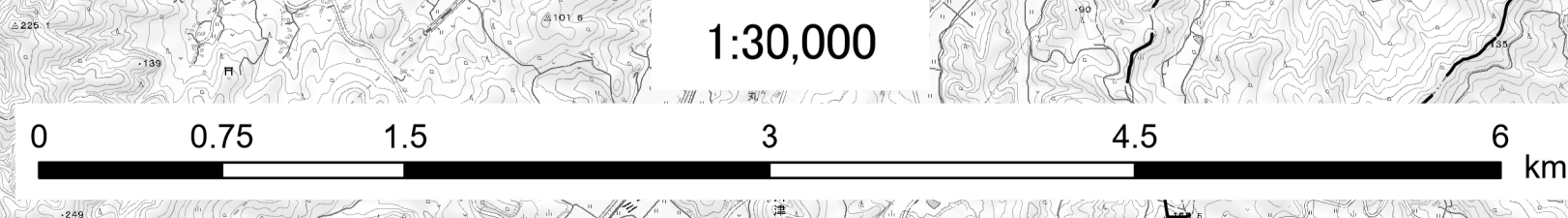
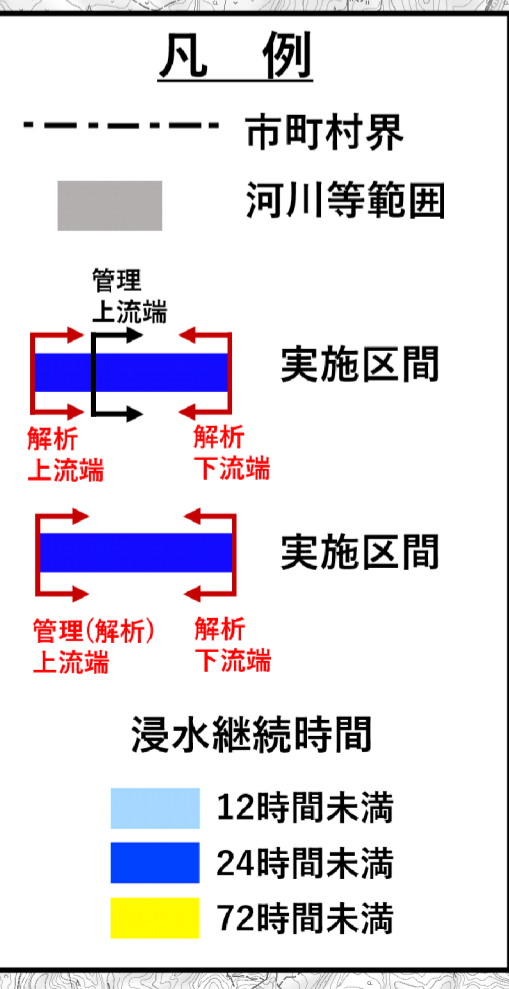
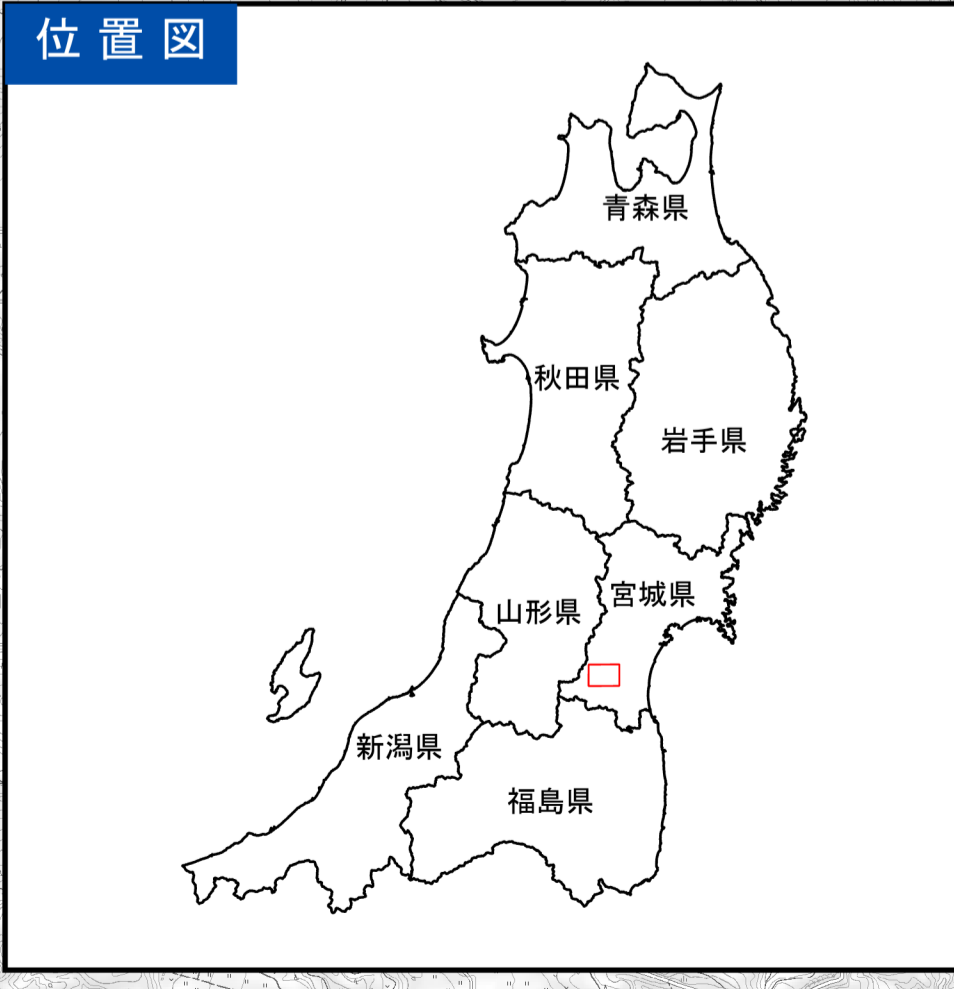
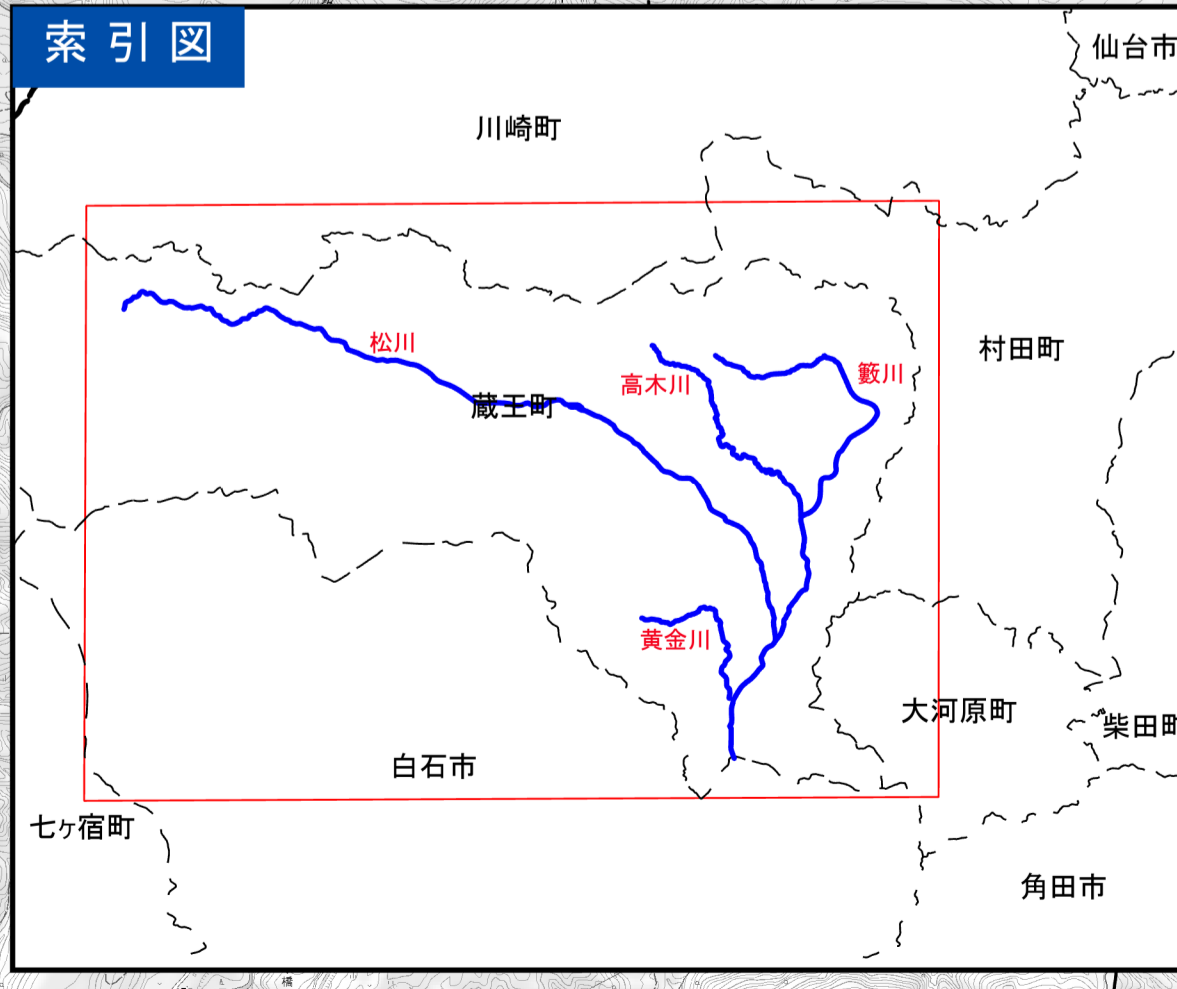
(4) 指定の根拠法令 水防法(昭和24年法律第193号)第14条第2項

(5) 対象となる河川

- ・阿武隈川水系松川(実施区間)  
(左岸) 刈田郡蔵王町遠刈田温泉倉石岳国有地内地先から白石川合流点まで  
(右岸) 同上
- ・阿武隈川水系藪川(実施区間)  
(左岸) 刈田郡蔵王町平沢西原地先から松川合流点まで  
(右岸) 刈田郡蔵王町平沢町尻地先から松川合流点まで
- ・阿武隈川水系黄金川(実施区間)  
(左岸) 刈田郡蔵王町宮下別当72地先から松川への合流点まで  
(右岸) 同上
- ・阿武隈川水系高木川(実施区間)  
(左岸) 刈田郡蔵王町円田川子4番1地先から藪川への合流点まで  
(右岸) 同上

(6) 指定の前提となる降雨 阿武隈川水系松川、藪川、黄金川、高木川 松川流域の2日間の総雨量751.1mm

(7) 関係市町村 蔵王町



「測量法に基づく国土地理院長承認(使用)R7 JHs723 背景図は電子地形図25000を拡大して使用しているので、位置精度は基図に準じます。」