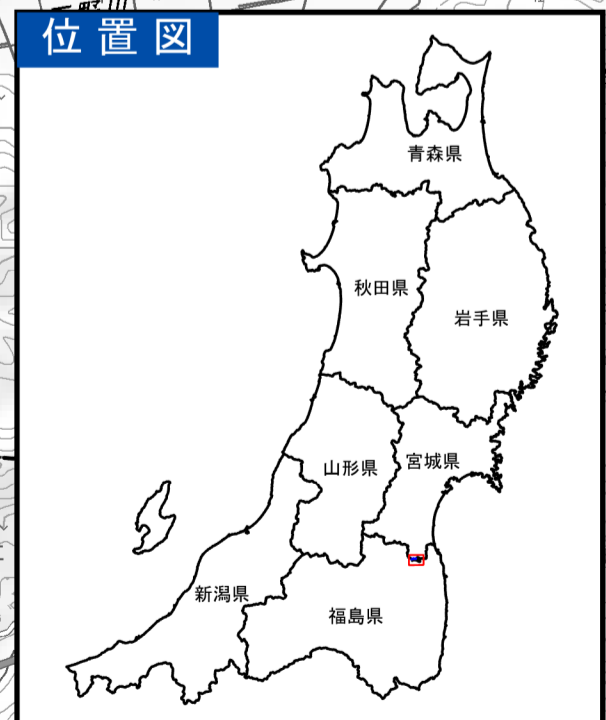
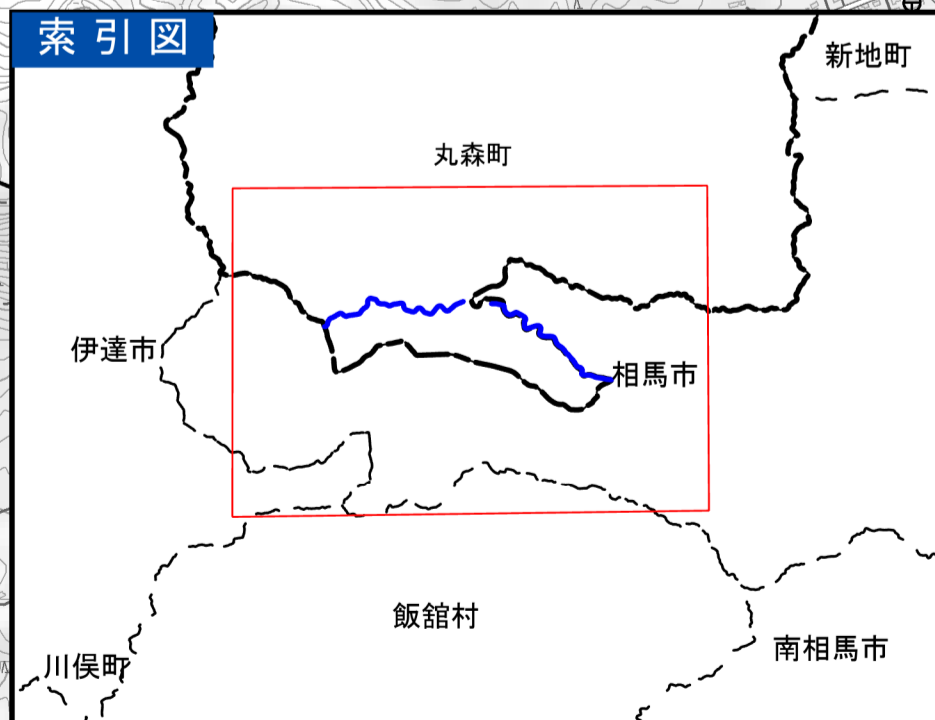
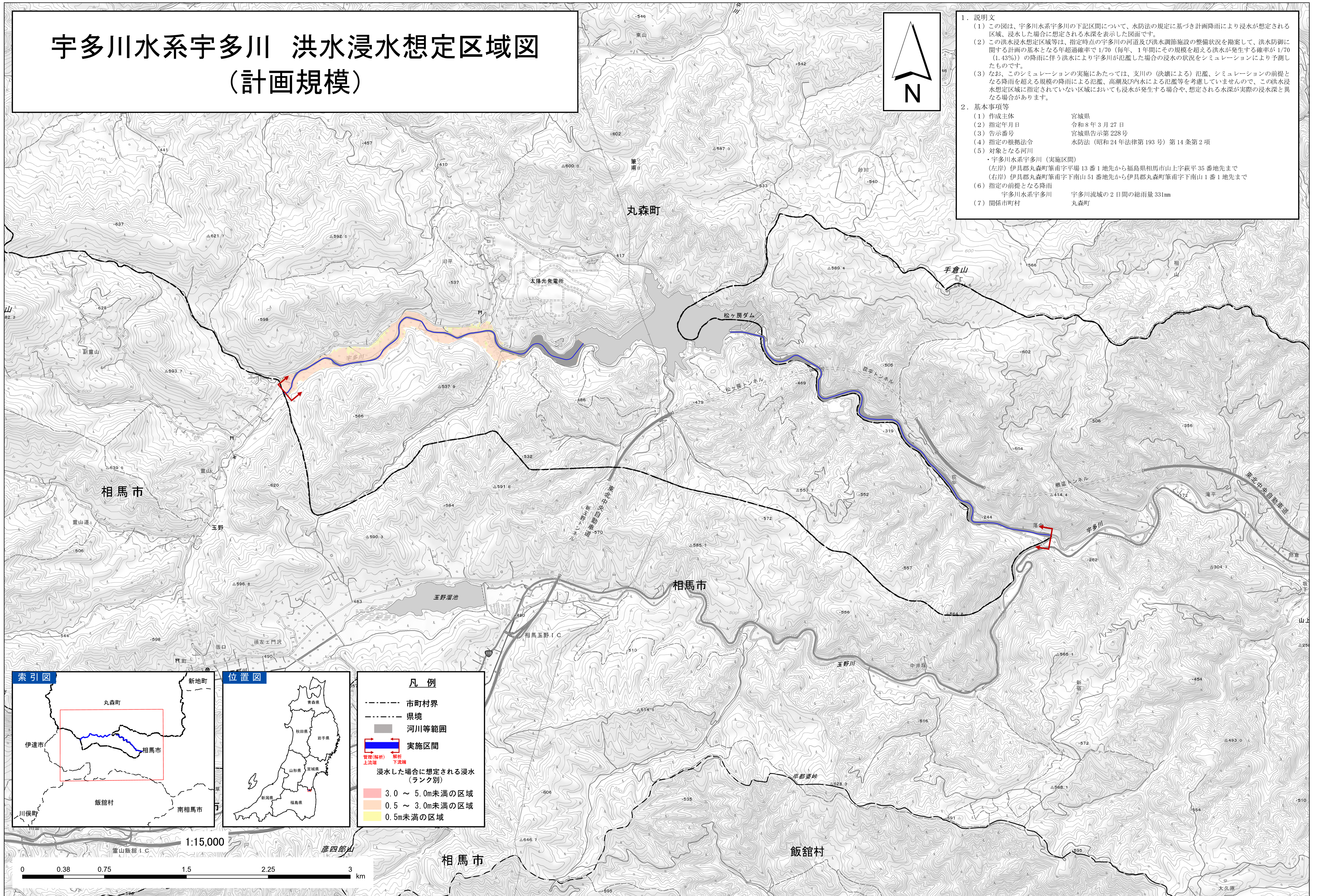


宇多川水系宇多川 洪水浸水想定区域図 (計画規模)



1. 説明文
- (1) この図は、宇多川水系宇多川の下記区間について、水防法の規定に基づき計画降雨により浸水が想定される区域、浸水した場合に想定される水深を表示した図面です。
 - (2) この洪水浸水想定区域等は、指定時点の宇多川の河道及び洪水調節施設の整備状況を勘案して、洪水防衛に関する計画の基本となる年超過確率で1/70（毎年、1年間にその規模を超える洪水が発生する確率が1/70（1.43%））の降雨に伴う洪水により宇多川が氾濫した場合の浸水の状況をシミュレーションにより予測したものです。
 - (3) なお、このシミュレーションの実施にあたっては、支川の（決壊による）氾濫、シミュレーションの前提となる降雨を超える規模の降雨による氾濫、高潮及び内水による氾濫等を考慮していませんので、この洪水浸水想定区域に指定されていない区域においても浸水が発生する場合や、想定される水深が実際の浸水深と異なる場合があります。
2. 基本事項等
- | | |
|----------------|---|
| (1) 作成主体 | 宮城県 |
| (2) 指定年月日 | 令和8年3月27日 |
| (3) 告示番号 | 宮城県告示第228号 |
| (4) 指定の根拠法令 | 水防法（昭和24年法律第193号）第14条第2項 |
| (5) 対象となる河川 | 宇多川水系宇多川（実施区間）
（左岸）伊具郡丸森町筆南字平場13番1地先から福島県相馬市山上字萩平35番地先まで
（右岸）伊具郡丸森町筆南字下山山51番地先から伊具郡丸森町筆南字下山山1番1地先まで |
| (6) 指定の前提となる降雨 | 宇多川流域の2日間の総雨量331mm |
| (7) 関係市町村 | 丸森町 |

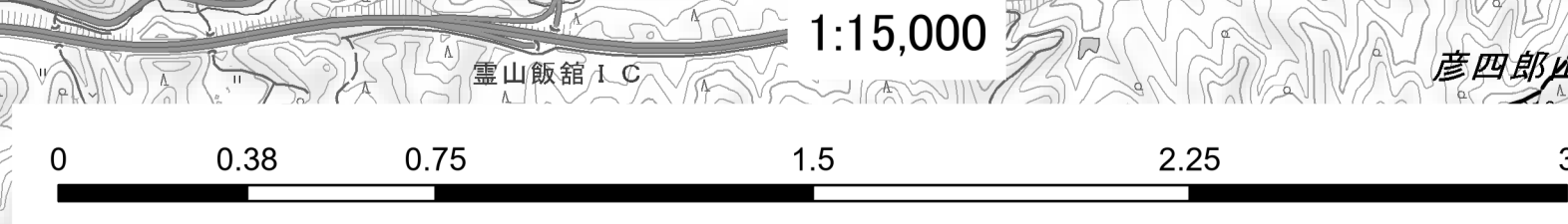


凡例

-----	市町村界
-----	県境
■	河川等範囲
■	実施区間
■	管理(解析)上流端
■	解析下流端

浸水した場合に想定される浸水(ランク別)

■	3.0 ~ 5.0m未満の区域
■	0.5 ~ 3.0m未満の区域
■	0.5m未満の区域



「測量法に基づく国土地理院長承認(使用)R7 JHs723 背景図は電子地形図25000を拡大して使用しているので、位置精度は基図に準じます。」