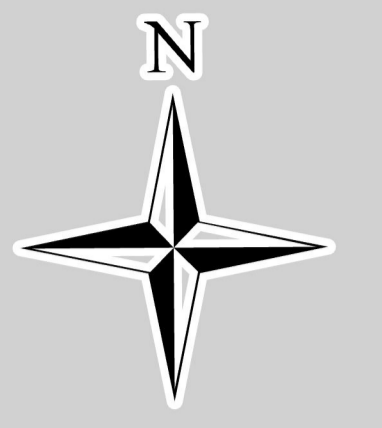
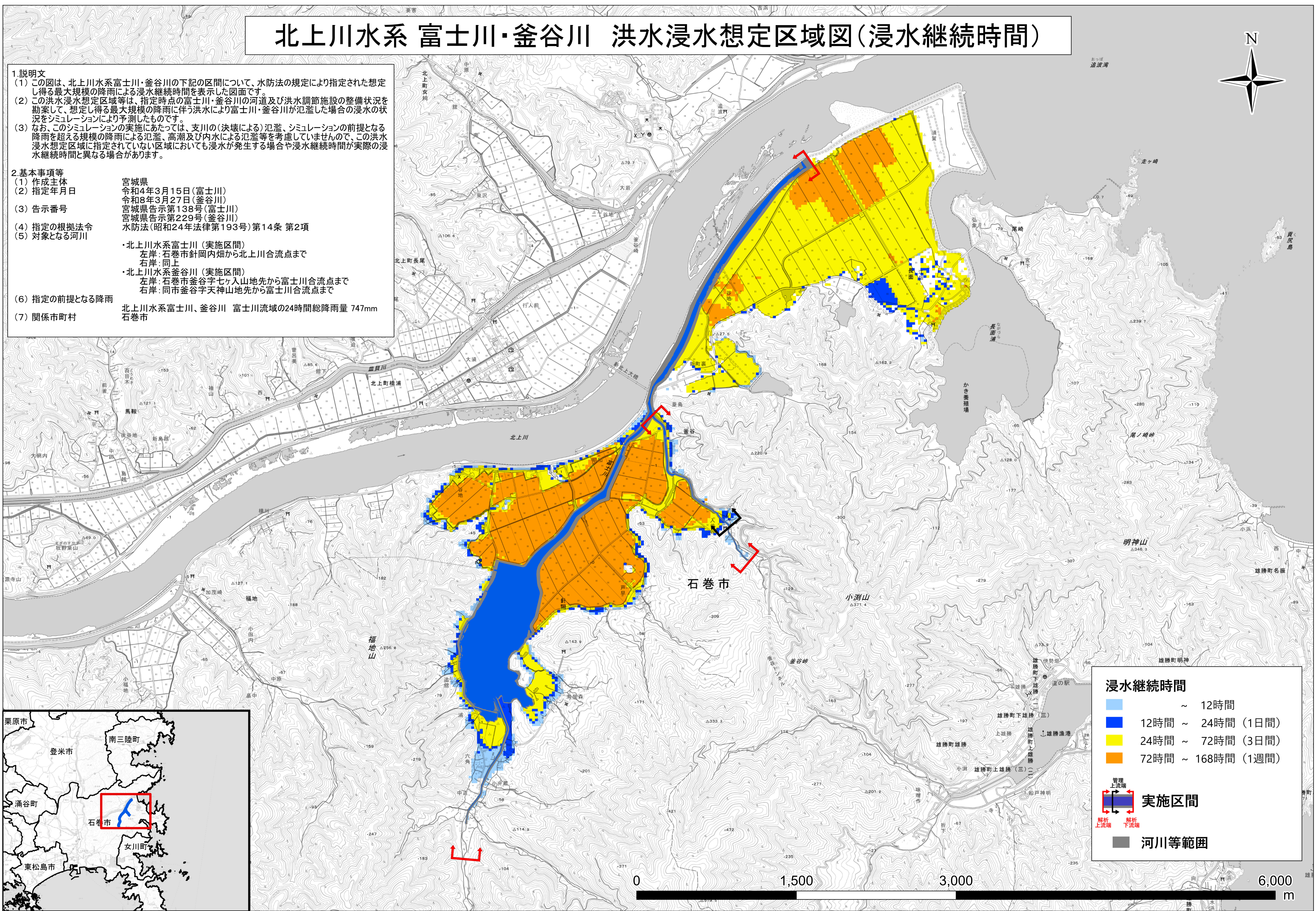
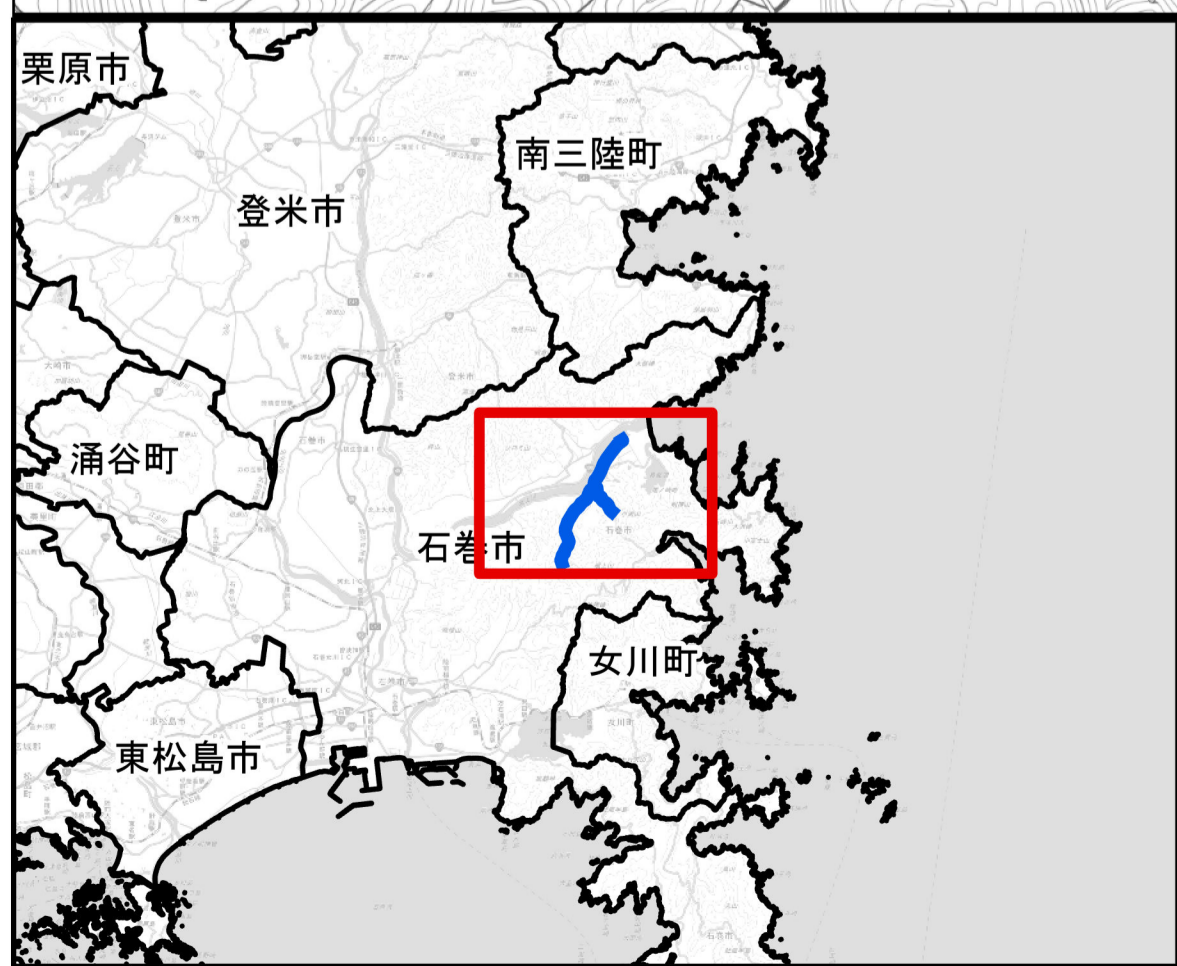


北上川水系 富士川・釜谷川 洪水浸水想定区域図(浸水継続時間)



- 1. 説明文**
- この図は、北上川水系富士川・釜谷川の下記の区間について、水防法の規定により指定された想定し得る最大規模の降雨による浸水継続時間を表示した図面です。
 - この洪水浸水想定区域等は、指定時点の富士川・釜谷川の河道及び洪水調節施設の整備状況を勘案して、想定し得る最大規模の降雨に伴う洪水により富士川・釜谷川が氾濫した場合の浸水の状況をシミュレーションにより予測したものです。
 - なお、このシミュレーションの実施にあたっては、支川の(決壊による)氾濫、シミュレーションの前提となる降雨を超える規模の降雨による氾濫、高潮及び内水による氾濫等を考慮していませんので、この洪水浸水想定区域に指定されていない区域においても浸水が発生する場合や浸水継続時間が実際の浸水継続時間と異なる場合があります。
- 2. 基本事項等**
- 作成主体
宮城県
 - 指定年月日
令和4年3月15日(富士川)
令和8年3月27日(釜谷川)
 - 告示番号
宮城県告示第138号(富士川)
宮城県告示第229号(釜谷川)
 - 指定の根拠法令
水防法(昭和24年法律第193号)第14条 第2項
 - 対象となる河川
・北上川水系富士川(実施区間)
左岸:石巻市針岡内畑から北上川合流点まで
右岸:同上
・北上川水系釜谷川(実施区間)
左岸:石巻市釜谷字七ヶ入山地先から富士川合流点まで
右岸:同市釜谷字天神山地先から富士川合流点まで
 - 指定の前提となる降雨
北上川水系富士川、釜谷川 富士川流域の24時間総降雨量 747mm
 - 関係市町村
石巻市



浸水継続時間

- ~ 12時間
- 12時間 ~ 24時間 (1日間)
- 24時間 ~ 72時間 (3日間)
- 72時間 ~ 168時間 (1週間)

実施区間

管理上流端 管理下流端

河川等範囲