

キッズスタジオへようこそ!

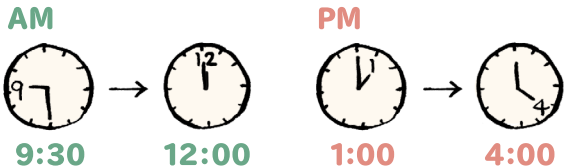
キッズスタジオは、子どもたちが美術と出会い、美術と仲良くなれる場所です。

スタジオでは、自由な創作活動ができます。

そのほかに、子ども向けの体験型プログラムも開催します。

わくわくどきどきする気持ちを大切に、美術館ならではの“美術にふれる体験”を楽しんでください。

使える時間



美術館の休館日と金曜日はお休みです

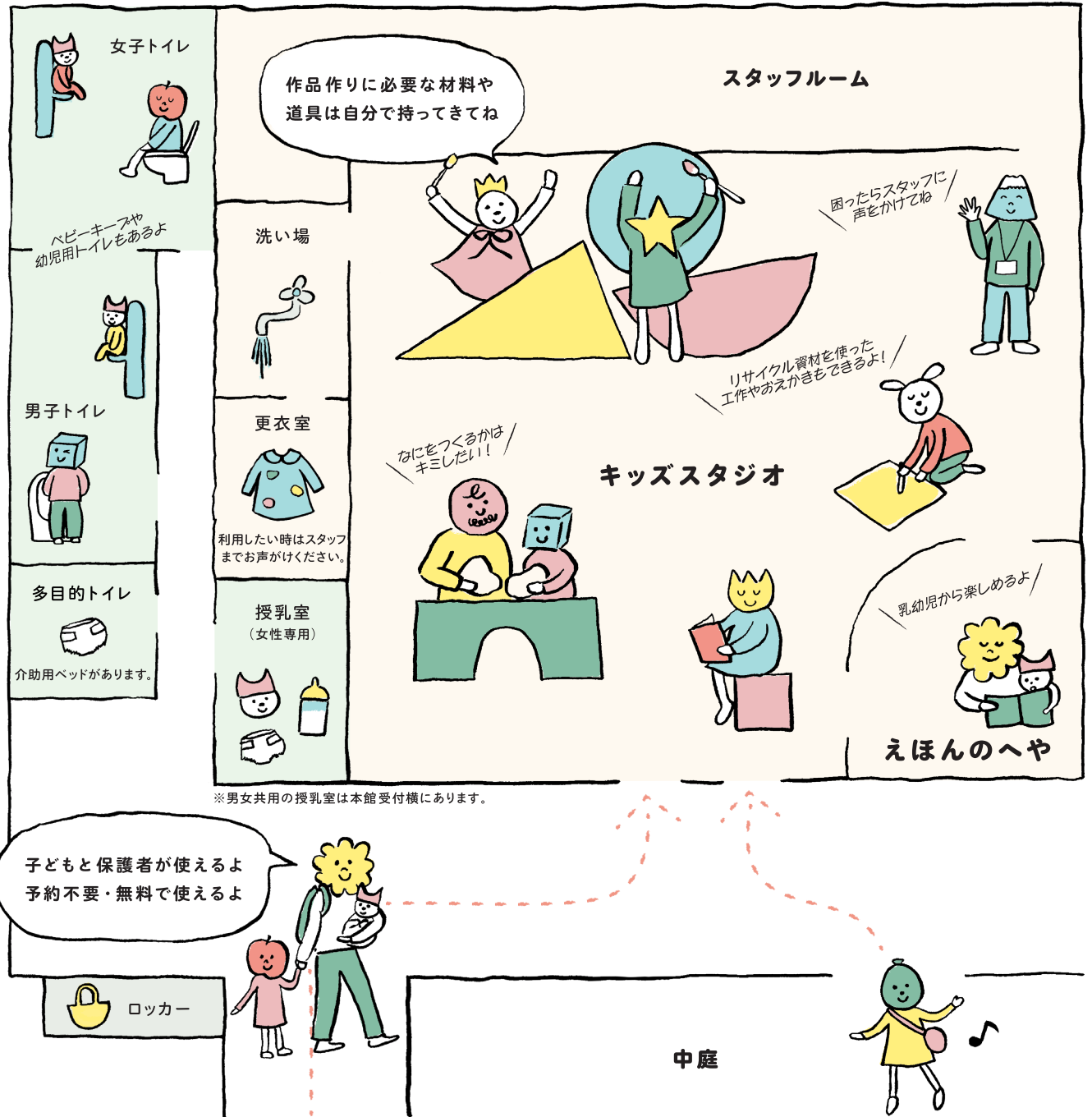
キッズスタジオの開室スケジュールやイベントのお知らせはこちらから

宮城県美術館公式ウェブサイト
<https://www.pref.miyagi.jp/site/mmoa/>



- イベント開催日や準備等のために閉室することがあります。
- 学校団体利用時は、スタジオ利用を制限する場合があります。
- イベントや学校団体利用の予定、臨時閉室のお知らせは当館ウェブサイトに掲載します。おでかけ前にご確認ください。

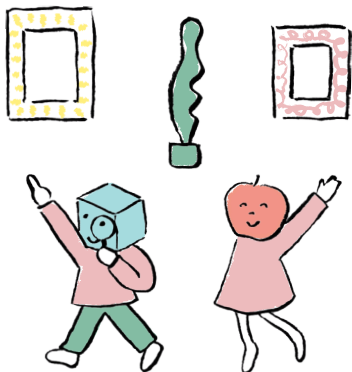
託児機能はありませんので、保護者の方はお子さんの安全の見守りをお願いします。



イベントもあるよ!

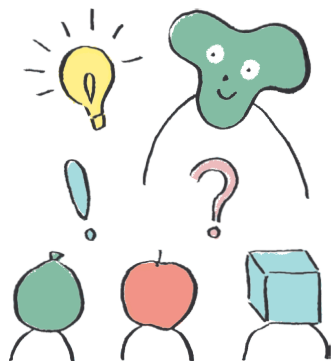
主に土曜日・日曜日に、子ども向けの体験型プログラムを開催します。
イベントスケジュールや申込方法は、ウェブサイトをチェック!

ミュージアム探検



美術館の建物や展覧会を探検!
作品との出会いが待ってるよ!

ワークショップ



アーティストと一緒に活動しよう!
新しい見方や感じ方を発見できるかも

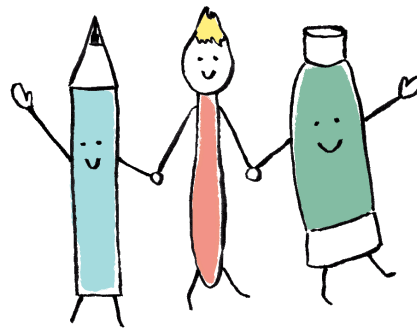
チャレンジ・キッズ・プログラム



素材遊びや造形体験をとおして、
「みる」「つくる」「かんじる」
ことを楽しもう!

スタジオでのおやくそく

どうぐ ざいりょう たいせつ
道具や材料は大切に
使おう



つか ぼしよ
使ったものは
もとあった場所
にかたづけよう



あぶ 危ないことや
ひと 人が困ることは
しないでね



どうぐ ぼしよ
道具や場所は
ゆずりあって使おう



えんぴつやはさみなどは、
スタジオで借りることができます。

宮城県美術館
The Miyagi Museum of Art

〒980-0861 仙台市青葉区川内元支倉34-1
TEL: 022-221-2111(代表) FAX: 022-221-2115
©宮城県美術館2026 デザイン Waltz by Lucy