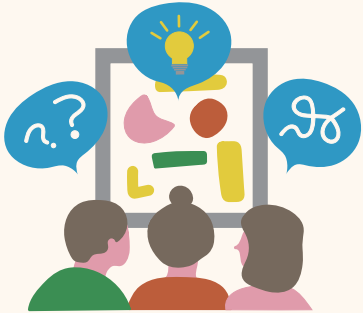


プログラム

参加体験型のプログラムを不定期で実施します。創作のヒントが見つかるかも。

ワークショップ



アーティストなどを招いて行うプログラムです。多様な表現に触れ、新しい見方や考え方を体験することができます。

トライ・デー



様々な素材、材料や技法に親しむ創作体験や鑑賞のプログラムを行います。これから創作室を使う方もおすすめです。

- プログラムは事前申込制(抽選)です。また、プログラムによっては参加費をいただく場合があります。日程やプログラム内容、応募方法など詳しい情報は、当館ウェブサイトやチラシなどに掲載します。
- プログラムの開催や準備等のために、部屋の利用ができないことがあります。また、学校団体来室時は、利用を一部制限します。プログラムや学校団体利用の予定、臨時閉室は当館ウェブサイトでお知らせします。おでかけ前にご確認ください。
- 営利目的のご利用はお控えください。

宮城県美術館 The Miyagi Museum of Art

〒980-0861
仙台市青葉区川内元支倉34-1
TEL: 022-221-2111(代表)
FAX: 022-221-2115

宮城県美術館公式ウェブサイト
<https://www.pref.miyagi.jp/site/mmoa/>

創作室の開室スケジュールや
プログラムのお知らせはこちらから



©宮城県美術館 2026 デザイン Waltz by Lucy



宮城県美術館

創作室利用のご案内

創作室は、美術館のなかにある「どなたでも使えるスタジオ」です。室内にある道具や機材を使って、自分のペースで創作活動ができます。創作室を利用したい方は、スタッフまでお声がけください。見学だけでもお気軽にどうぞ。

開室時間

美術館開館日の **9時30分から16時**
(12時から13時は休憩時間)

開室時間内はいつでも自由に使用することができます。
休憩時間中の活動はお控えください。

閉室日

美術館の休館日
その他、プログラム準備や機材のメンテナンス等により
臨時閉室することがあります。

使い方

予約や使用料はおりません。
入口でスタッフがお名前や連絡先をお伺いします。
創作に必要な材料は各自でご用意ください。

創作室で使える主な道具・機材

創作室 1 (音や粉じんが出る作業の部屋)

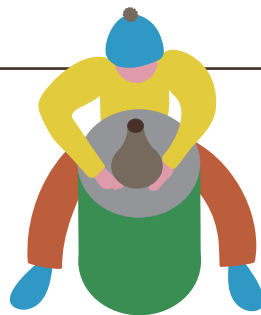
木工

- ・ のこぎり
- ・ 金槌
- ・ まんりき
- ・ かな
- ・ のみ
- ・ 帯ノコ
木材などを直線に切断できます
- ・ 電動糸ノコ
うすい木の板を切り抜くことや、
曲線を切ることができます
- ・ ボール盤
ドリルで木材などに丸い穴をあけます
- ・ ベルトサンダー
ベルト状のやすりを回転させて、
木材などの表面を削ります



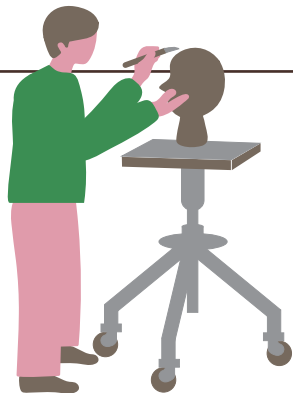
陶芸

- ・ ろくろ(手回し、電動)
ねんどをのせて茶碗などの形が出来ます
※窯はありません。



塑像

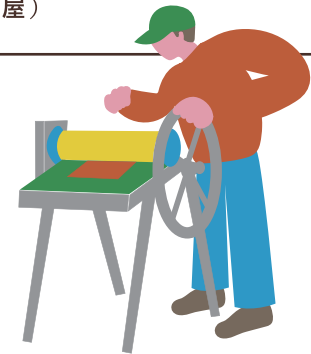
- ・ 土ねんど
持ち帰ることはできません
当日中に返却をお願いします
- ・ 彫塑制作台
塑像を制作する際に土台として使います



創作室 2 (音や粉じんを避けたい作業の部屋)

版画

- ・ プレス機(銅版画用、リトグラフ用)
版をプレスしてインクを紙に転写し
版画を刷ることができます
- ・ ローラー、ばれん、へら各種
版画を制作する時に使います



- ・ シルクスクリーン用感光台/光源/乾燥機
シルクスクリーンの製版ができます
- ・ シルクスクリーン枠
刷版をつくるための枠です
- ・ スキージー
シルクスクリーンの制作で製版したスクリーンの
描画部分からインクを押し出す道具です



絵画

- ・ 筆(水溶性絵具用)
- ・ 筆洗
水溶性絵具用の筆を
洗う容器です
- ・ イーゼル
カンヴァスなどを固定します
- ・ 水溶性絵具用パレット
絵具を溶いたり
混ぜたりするための板です
- ・ ペインティングナイフ
油絵具の盛り上げや平らに
塗るためのナイフです
- ・ カンヴァス張器
木枠にカンヴァスを
張る時に使います
- ・ トレース台
光をあてて下絵を透過させて
絵を写すときに使います



(お知らせ)
従来使用していたガス溶接は、安全管理上設置できないこととなりました。ご了承ください。

- ・ 創作室には、他にもいろいろな道具や機材があります。ゆずりあって使いましょう。
- ・ 必要な材料は各自で用意してください。(例えば、木材、インクや絵具、薬剤など)
- ・ 使用後は場所や道具をきれいにしてお戻しください。