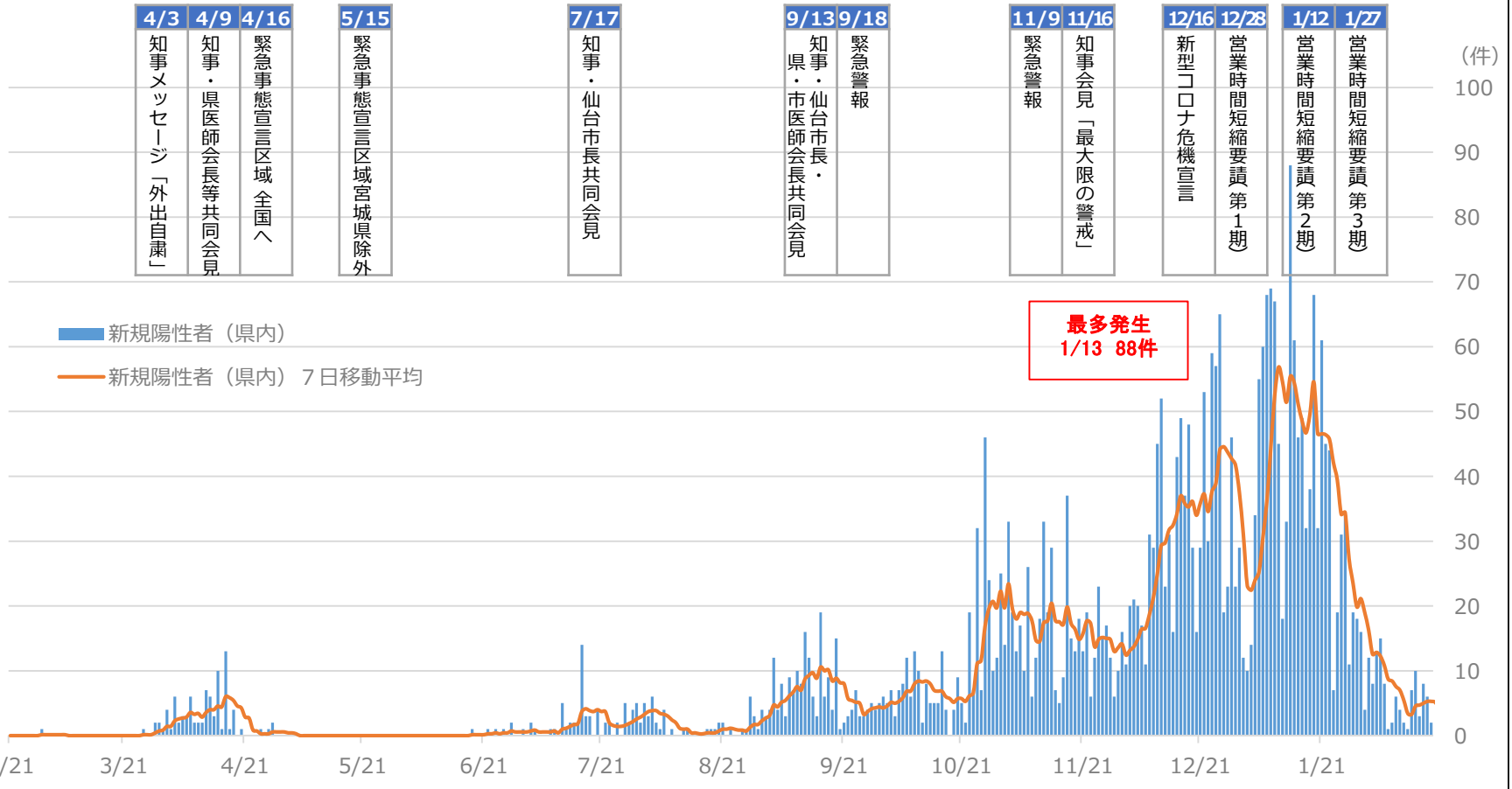


令和3年2月18日現在

## 県内新規陽性者数推移

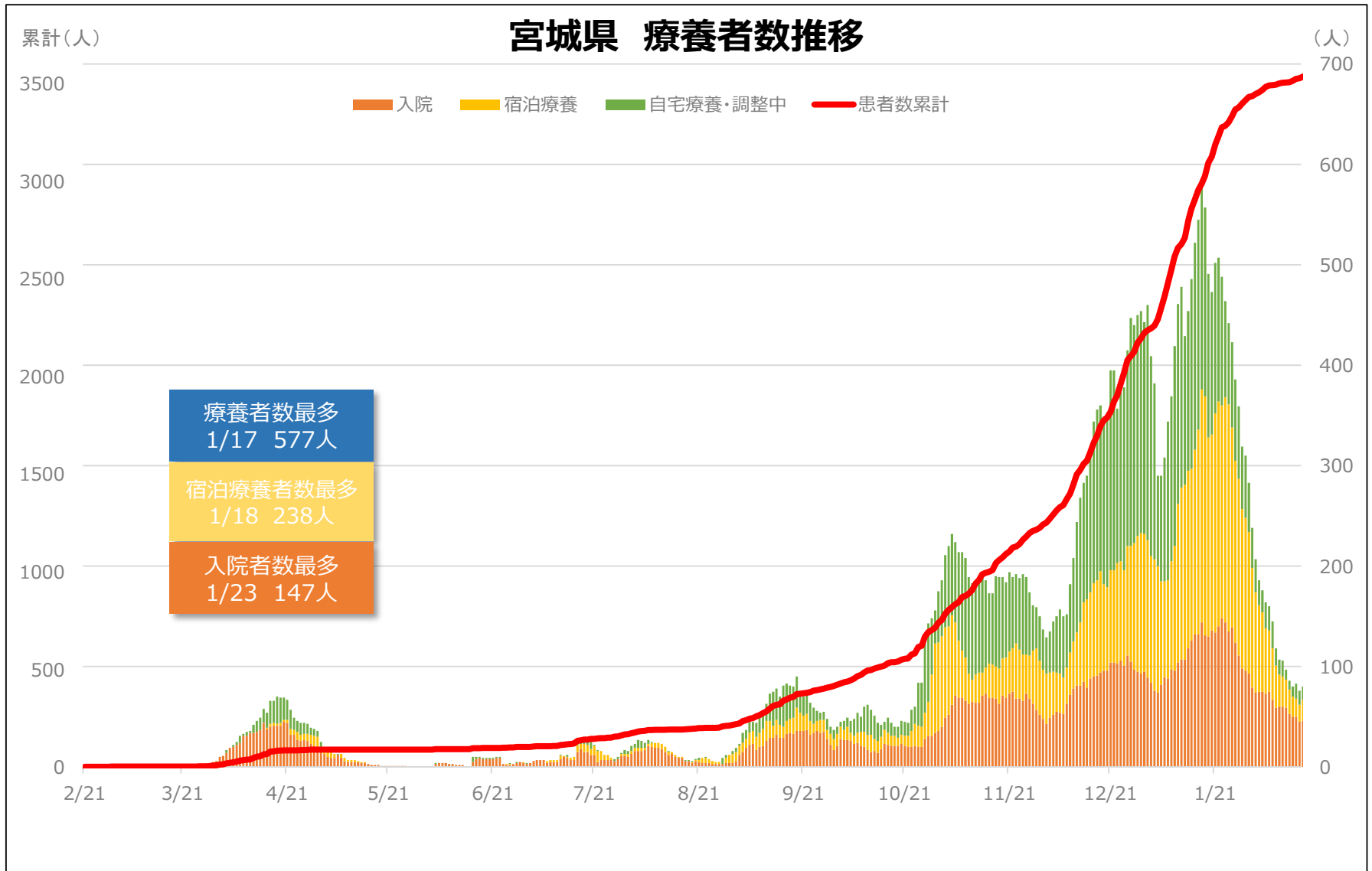


	2月	3月	4月	5月	6月	7月	8月	9月	10月	11月	12月	1月	2月	計
県内新規陽性者数 (一日当たり)	1 (1.0)	6 (0.2)	81 (2.7)	0 (0.0)	6 (0.2)	66 (2.1)	48 (1.5)	199 (6.6)	321 (10.4)	486 (16.2)	998 (32.2)	1204 (38.8)	112 (5.9)	3,528 (9.9)
死亡者数	0	0	0	1	0	0	1	0	0	8	6	6	1	23

※県外確認，検査所確認を除く  
 ※陽性判明日別に計上

# 新型コロナウイルス感染症患者の発生状況等（2）

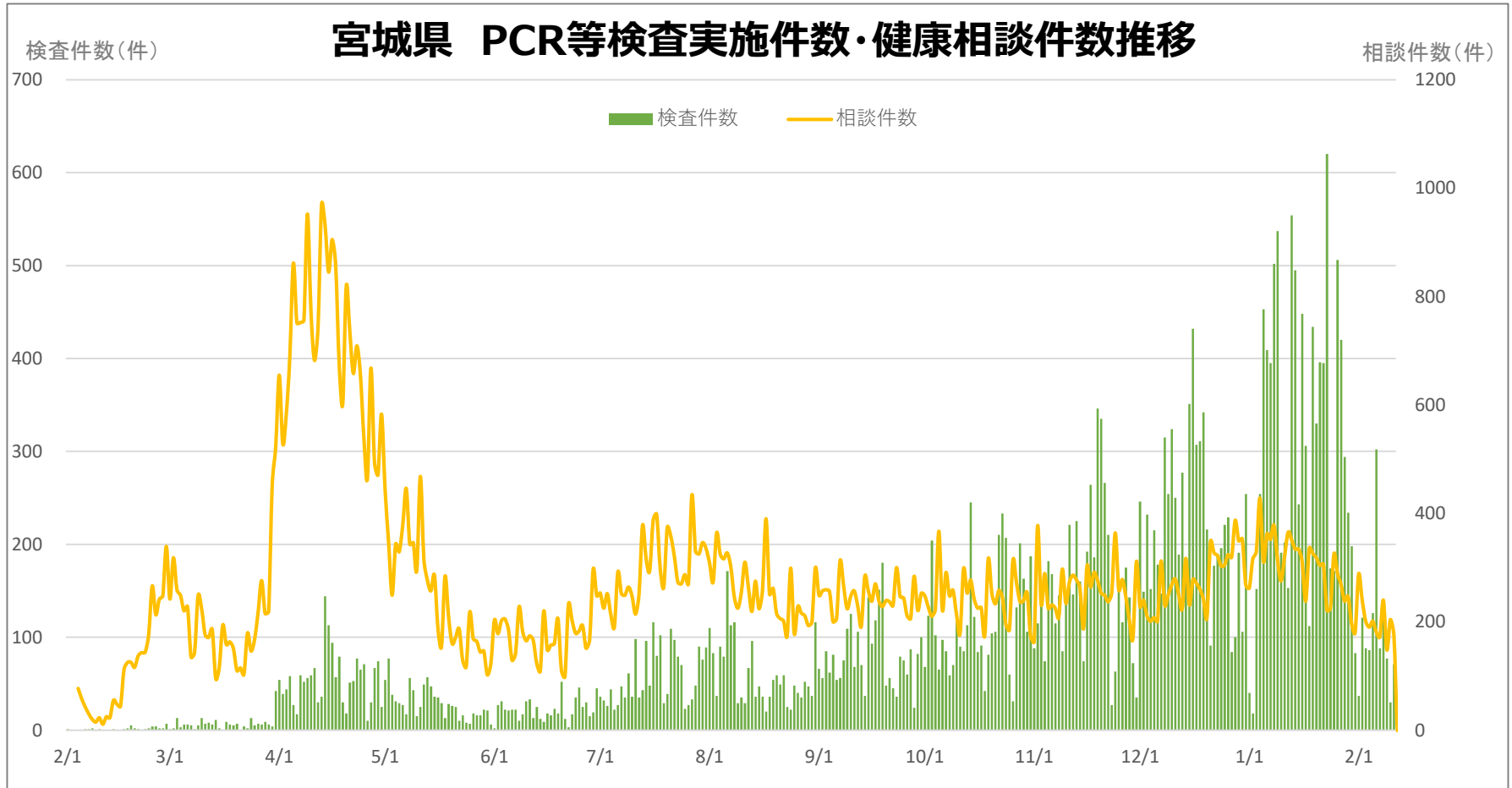
令和3年2月18日現在



# 新型コロナウイルス感染症患者の発生状況等（3）

令和3年2月18日現在

## 宮城県 PCR等検査実施件数・健康相談件数推移



	2月	3月	4月	5月	6月	7月	8月	9月	10月	11月	12月	1月	2月	計
検査実施件数 (一日当たり)	40 (1.4)	214 (6.9)	1,656 (55.2)	897 (28.9)	1,182 (39.4)	2,739 (88.4)	3,406 (109.9)	4,170 (139.0)	5,662 (182.6)	7,341 (244.7)	11,180 (360.6)	9,961 (321.3)	1,366 (75.9)	49,814 (129.7)
相談件数 (一日当たり)	2,859 (110.0)	6,396 (206.3)	21,305 (710.2)	7,789 (251.3)	5,344 (178.1)	9,159 (295.5)	8,013 (258.5)	7,340 (244.7)	7,554 (243.7)	7,722 (257.4)	8,514 (274.6)	9,362 (302.0)	3,310 (206.9)	104,667 (275.4)

# 新型コロナウイルス感染症患者の発生状況等（４）

令和3年2月18日現在

陽性者の内訳＜陽性者の現在の状況＞

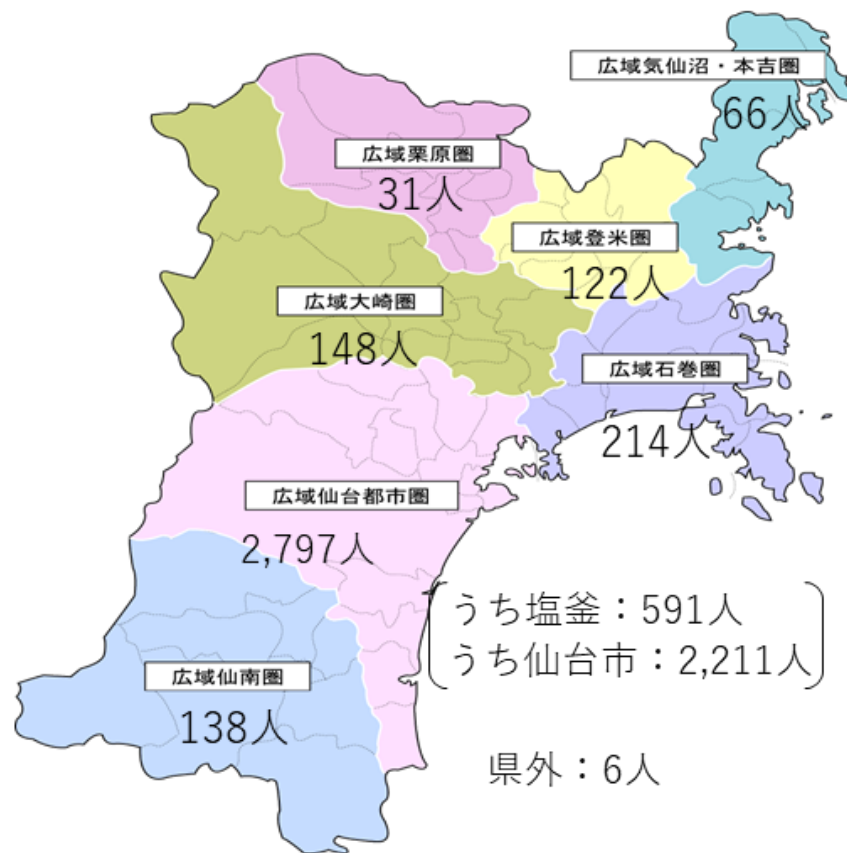
		県発生患者		検疫所 確認患者	県外 確認患者	合計
			うち 仙台市分			
陽性者 総計		3,528人	2,213人	8人	7人	3,543人
内 訳	入院中	46人	26人	0人	0人	46人
	宿泊療養中	22人	12人	0人	0人	22人
	自宅療養中	9人	9人	0人	0人	9人
	療養・入院調整中	8人	7人	0人	0人	8人
	退院・療養解除	3,420人	2,148人	8人	7人	3,435人
	死亡	23人	11人	0人	0人	23人

# 新型コロナウイルス感染症患者の発生状況等(5)

令和3年2月18日現在

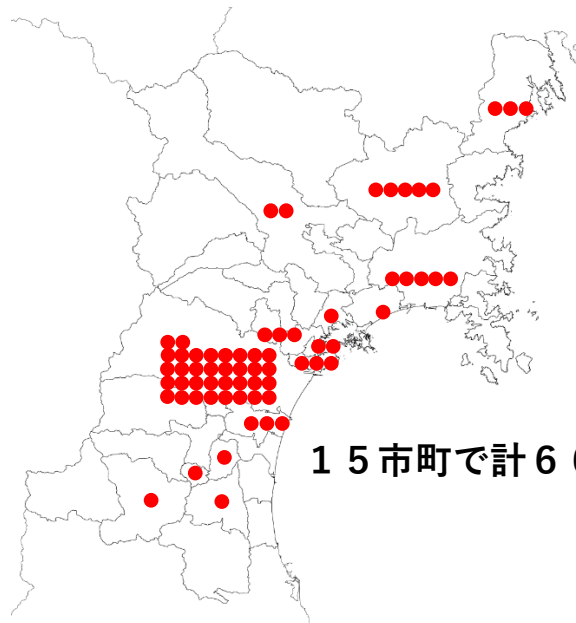
## < 保健所管轄別陽性者数 >

	人数	
県保健所管内	仙南保健所管内	138人
	塩釜保健所管内	591人
	大崎保健所管内	148人
	栗原保健所管内	31人
	登米保健所管内	122人
	石巻保健所管内	214人
	気仙沼保健所管内	66人
仙台市	2,211人	
県外	6人	
非公表	1人	
総計	3,528人	



# クラスター発生状況

令和3年2月18日現在



15市町で計66事例

業種業態	合計	市町村別	合計
高齢者施設	15	仙台市	34
接待を伴う飲食店	13	石巻市	5
酒類提供飲食店	11	登米市	5
教育機関	7	気仙沼市	3
飲食店	5	名取市	3
医療機関	3	多賀城市	3
児童関連施設	2	利府町	3
保育施設	1	塩竈市	2
英会話教室	1	大崎市	2
専門学校	1	東松島市	1
自治体庁舎	1	白石市	1
遊興施設	1	角田市	1
工場	1	角田市	1
宿泊業	1	大河原町	1
障害福祉施設	1	松島町	1
事務所	1	柴田町	1
事業サービス業	1		1

月	業種・業態	市町村
1	酒類提供飲食店	仙台市
2	4月(3) 英会話教室	仙台市
3	保育施設	仙台市
4	7月 接待を伴う飲食店	仙台市
5	(2) 飲食店	仙台市
6	8月(1) 高齢者施設	仙台市
7	酒類提供飲食店	仙台市
8	酒類提供飲食店	多賀城市
9	9月 接待を伴う飲食店	塩竈市
10	(6) 接待を伴う飲食店	多賀城市
11	飲食店	塩竈市
12	接待を伴う飲食店	多賀城市
13	接待を伴う飲食店	仙台市
14	医療機関	利府町
15	10月 接待を伴う飲食店	仙台市
16	(6) 児童関連施設	利府町
17	専門学校	仙台市
18	高齢者施設	仙台市
19	高齢者施設	大崎市
20	自治体庁舎	仙台市
21	酒類提供飲食店	名取市
22	飲食店	仙台市
23	接待を伴う飲食店	名取市
24	遊興施設	石巻市
25	11月 教育機関	名取市
26	(14) 教育機関	石巻市
27	高齢者施設	仙台市
28	高齢者施設	角田市
29	高齢者施設	仙台市
30	酒類提供飲食店	仙台市
31	教育機関	白石市
32	高齢者施設	仙台市

月	業種・業態	市町村
33	工場	石巻市
34	酒類提供飲食店	仙台市
35	接待を伴う飲食店	仙台市
36	飲食店	登米市
37	接待を伴う飲食店	仙台市
38	宿泊業	大崎市
39	高齢者施設	仙台市
40	接待を伴う飲食店	仙台市
41	酒類提供飲食店	仙台市
42	12月(19) 酒類提供飲食店	登米市
43	接待を伴う飲食店	仙台市
44	高齢者施設	登米市
45	高齢者施設	仙台市
46	接待を伴う飲食店	仙台市
47	酒類提供飲食店	柴田町
48	飲食店	登米市
49	医療機関	仙台市
50	酒類提供飲食店	仙台市
51	接待を伴う飲食店	仙台市
52	高齢者施設	登米市
53	酒類提供飲食店	大河原町
54	高齢者施設	仙台市
55	障害福祉施設	仙台市
56	教育機関	利府町
57	教育機関	石巻市
58	1月(14) 高齢者施設	気仙沼市
59	高齢者施設	松島町
60	事務所	気仙沼市
61	高齢者施設	仙台市
62	児童関連施設	石巻市
63	教育機関	東松島市
64	医療機関	仙台市
65	事業サービス業	仙台市
66	2月(1) 教育機関	気仙沼市

## 受入可能病床数

	確保病床	
	全入院者	うち重症者
時点	2/17	2/17
使用率	18.7%	22.7%
実績 (使用病床数)	45床	5床
母数 (確保病床数)	241床	22床

# 医療提供体制・監視体制・感染の状況に係るステージ移行指標(新型コロナウイルス感染症対策分科会)に係る本県の状況

項目	【医療提供体制】				②療養者数 (対人口10万人)	【監視体制】 ③陽性者数 /PCR検査件 数(最近1 週間)	【感染の状況】		
	①病床のひっ迫具合						④直近1週 間の陽性者 数(対人口 10万人)	⑤直近1週間 とその前1週 間の比	⑥感染経路 不明な者の 割合
	全入院者		重症患者						
	確保病床 使用率	確保想定 病床使用率	確保病床 使用率 【重症患者】	確保想定 病床使用率 【重症患者】					
指標値	13.0%	10.0%	11.6%	7.7%	3.4人	11.9%	1.4人	0.7	50.0%
ステージⅢ の指標	25%	20%	25%	20%	15人	10%	15人	1	50%
ステージⅣ の指標		50%		50%	25人	10%	25人	1	50%

(参考1) 指標値算出のための実績値等

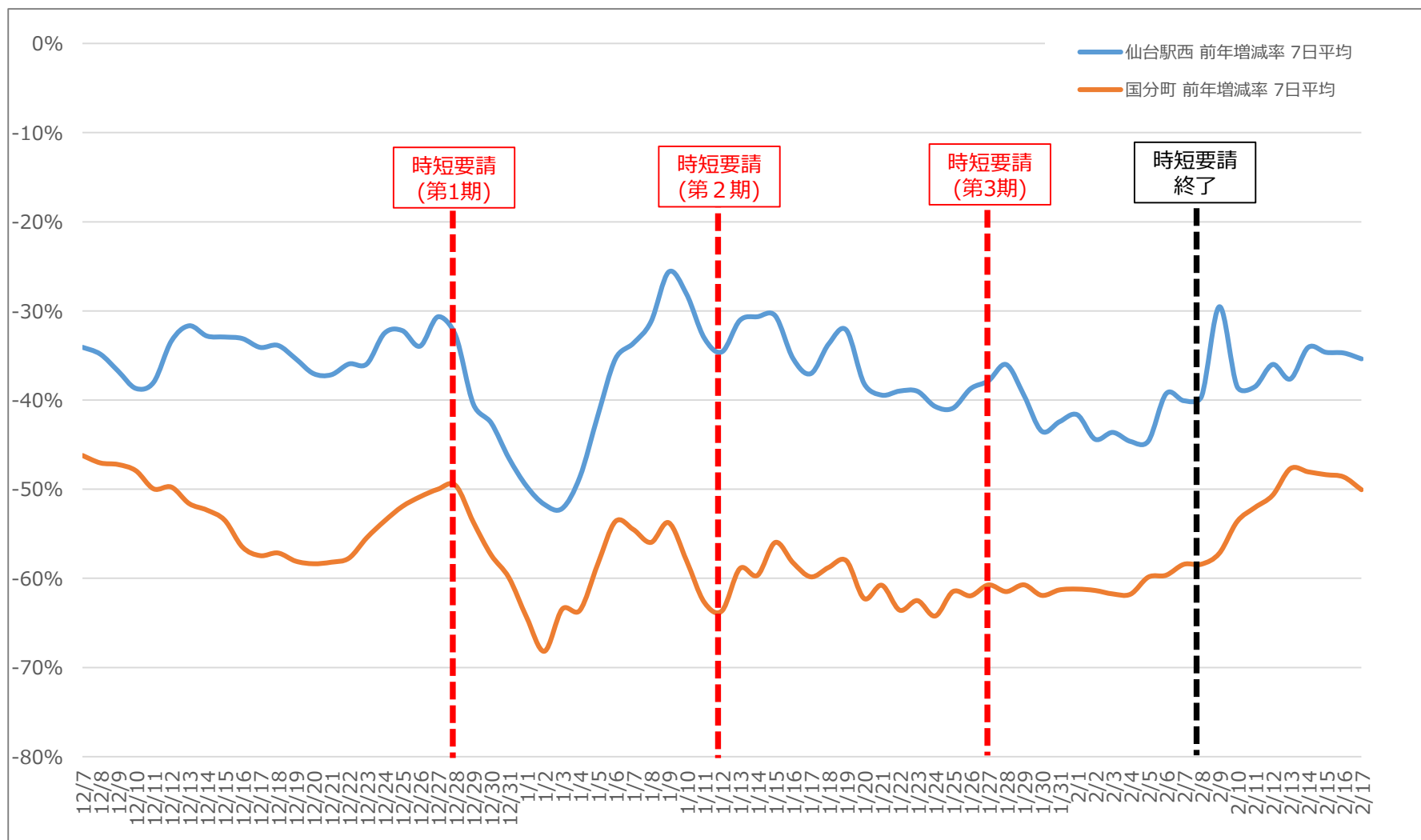
時点	2/17	2/17	2/17	2/17	2/17	2/11 ~2/17	2/11 ~2/17	2/11 ~2/17 2/4 ~2/10	2/6 ~2/12
実績	45床	45床	5床	5床	78人	32人	32人	32人	12人
母数	345床	450床	43床	65床	2,306千人	268人	2,306千人	49人	24人



# 繁華街の人出の状況

令和3年2月17日現在

## 《午後10時台～午後11時台における人出数の対前年増減率（直近7日間平均）》

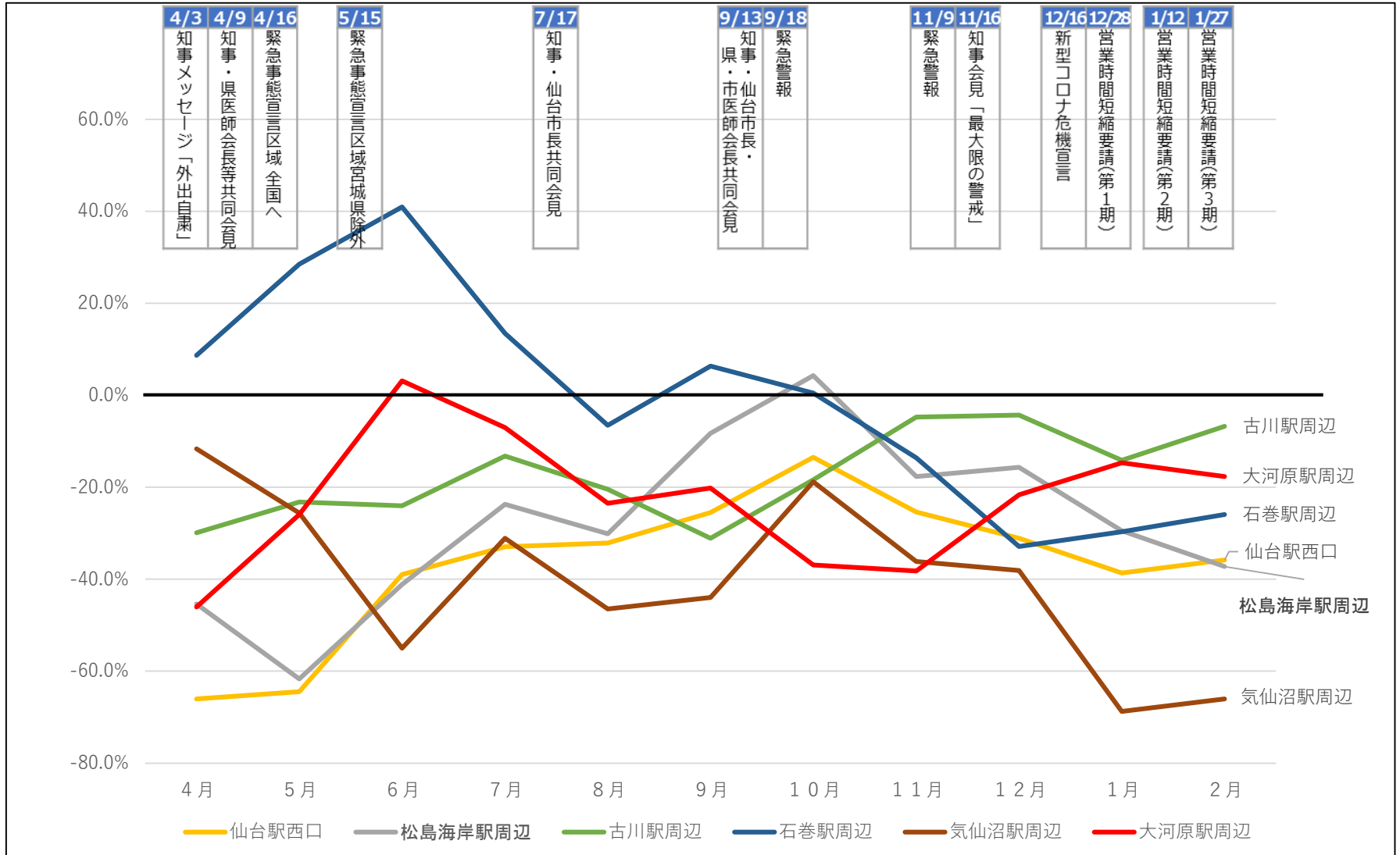


※データ提供:株式会社Agoop

# 県内各地の人出の状況

## 《休日一日当たりの対前年増減率》

令和3年2月17日現在



※データ提供:株式会社Agoop  
 ※休日…土日祝日, 12/31, 1/2~1/3, 8/13~8/15