

## 水質等調査結果について

- ・竹の内地区産業廃棄物最終処分場水質等試料採取位置図
- ・竹の内産業廃棄物最終処分場の水質等調査結果  
(平成16年10月～12月分)
- ・最終処分場浸透水及び周辺地下水水質等調査結果 (12月分)
- ・ガス抜き管調査におけるガス発生量等及びガス抜き管保有水の  
BOD 等の経月変化

図一 竹の内地区産業廃棄物最終処分場水質試料採取位置図

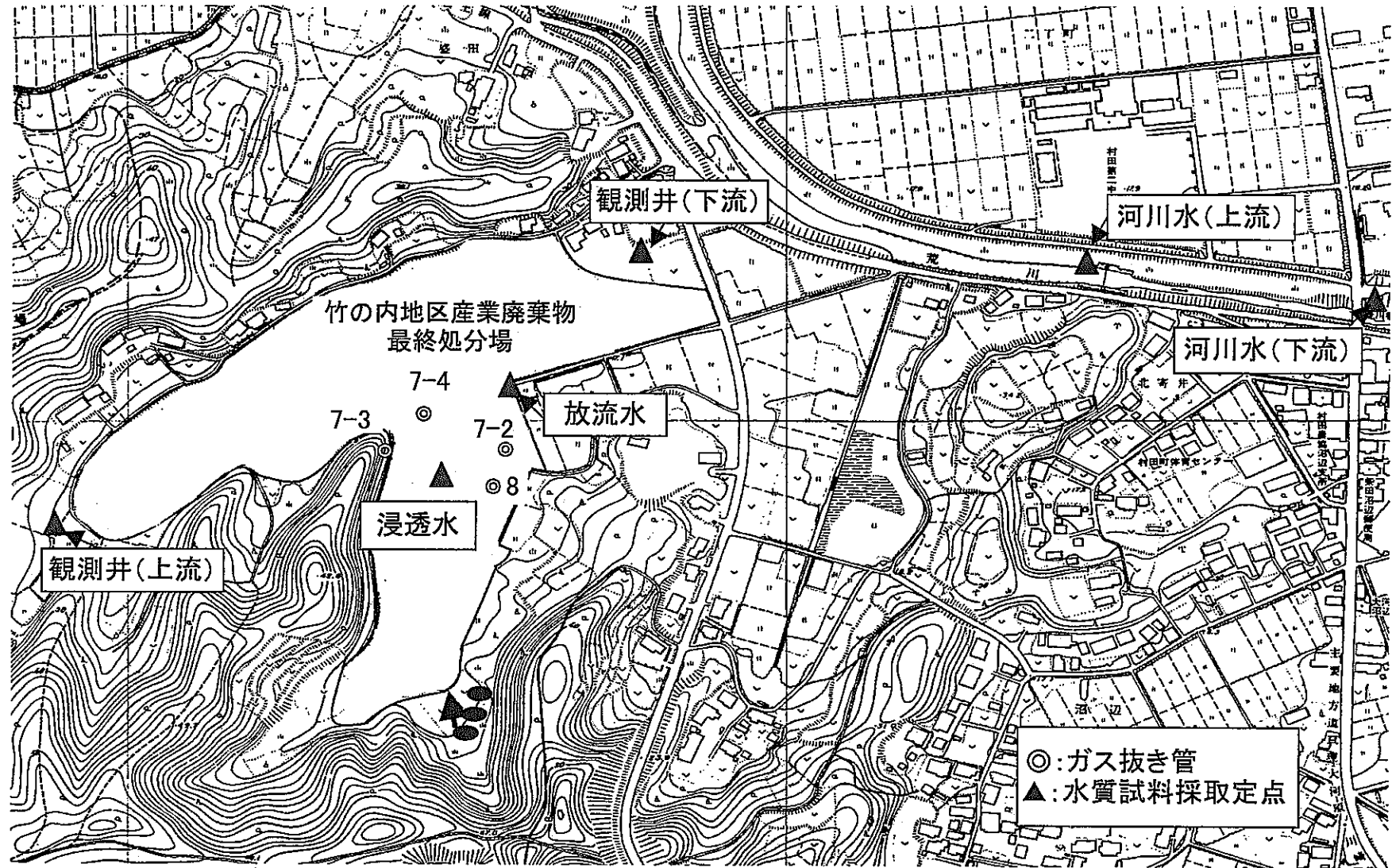


表-1-1

## ガス抜き管内水質等調査結果 (10月)

調査項目		調査地点	第7工区-2 ガス抜き管	第7工区-3 ガス抜き管	第7工区-4 ガス抜き管	第8工区 ガス抜き管
調査年月日			H16/10/13	H16/10/13	H16/10/13	H16/10/13
水位 (GL下)	m		- 2.1	- 3.1	- 3.0	- 2.1
気温	℃		17.3	17.5	18.1	17.4
透視度			>50	38	>50	32
孔内温度 (管口1m下)	℃		19.0	20.8	18.4	20.8
水温	℃		25.5	28.2	23.2	30.1
pH			6.9	7.2	7.2	7.1
電気伝導度	mS/m		180	390	220	440
酸化還元電位	mV		69	150	93	130
硫酸イオン	mg/L		150	49	<0.2	28
塩化物イオン	mg/L		29	180	190	360
BOD	mg/L		5.0	19	5.9	43
COD	mg/L		23	22	62	220
ろ過COD	mg/L		22	25	62	230
TOC	mg/L		19	100	57	200
ろ過TOC	mg/L		12	90	50	190
SS	mg/L		19	11	23	2
発生 ガス	硫化水素	ppm	20	<0.2	5	20
	二酸化炭素	%	8	4	12	8
	酸素	%	12	16	12	16
	メタン	%	25	9	11	10
	発生量	L/m	<0.1	0.1	0.7	1.7
備 考						

※第7工区-5 ガス抜き管 硫化水素濃度 : 0.2ppm 未満

表-1-2

## ガス抜き管内水質等調査結果 (11月)

調査項目		調査地点	第7工区-2 ガス抜き管	第7工区-3 ガス抜き管	第7工区-4 ガス抜き管	第8工区 ガス抜き管
調査年月日			H16/11/25	H16/11/25	H16/11/25	H16/11/25
水位 (GL下)	m		- 1.7	- 3.0	- 3.9	- 2.2
気温	°C		14.6	13.5	13.4	13.7
透視度			>50	>50	>50	--
孔内温度 (管口下)	°C		13.7	15.3	13.8	17.5
水温	°C		21.9	30.2	23.3	30.0
pH			6.9	7.1	7.0	7.1
電気伝導度	mS/m		190	420	260	510
酸化還元電位	mV		12	97	120	100
硫酸イオン	mg/L		52	2.4	<0.2	0.4
塩化物イオン	mg/L		61	300	191	510
BOD	mg/L		7.5	20	5.7	51
COD	mg/L					
ろ過COD	mg/L					
TOC	mg/L		33	120	62	240
ろ過TOC	mg/L					
SS	mg/L		6.6	8.3	19	0.9
発生 ガス	硫化水素	ppm	<0.2	<0.2	2	20
	二酸化炭素	%	<0.25	7	2	15
	酸素	%	18	13	18	14
	メタン	%	1	13	8	20
	発生量	L/m	0.1	0.2	0.6	3.6
備 考						

※第7工区-5 ガス抜き管 硫化水素濃度：0.2ppm 未満

表-1-3

ガス抜き管内水質等調査結果（12月）

調査項目		調査地点	第7工区-2 ガス抜き管	第7工区-3 ガス抜き管	第7工区-4 ガス抜き管	第8工区 ガス抜き管
調査年月日			H16/12/15	H16/12/15	H16/12/15	H16/12/15
水位（GL下）	m		- 2.2	- 3.2	- 3.0	- 2.1
気温	℃		10.1	11.5	11.8	10.2
透視度			>50	>50	>50	29
孔内温度（管口1m下）	℃		12.1	11.3	12.5	15.5
水温	℃		23.0	30.3	22.5	30.6
pH			7.6	7.0	7.1	7.2
電気伝導度	mS/m		270	450	260	570
酸化還元電位	mV		-62	-13	0.8	-43
硫酸イオン	mg/L		8.8	<0.2	2.2	17
塩化物イオン	mg/L		97	140	340	530
BOD	mg/L		13	22	12	88
COD	mg/L					
ろ過COD	mg/L					
TOC	mg/L		67	120	59	270
ろ過TOC	mg/L				54	260
SS	mg/L		6	13	23	3
発生ガス	硫化水素	ppm	40	0.6	10	40
	二酸化炭素	%	10	7	8	6
	酸素	%	11	12	15	18
	メタン	%	33	13	20	15
	発生量	L/m	0.5	0.5	0.7	2.0
備 考						

※第7工区-5 ガス抜き管 硫化水素濃度：0.2ppm 未満

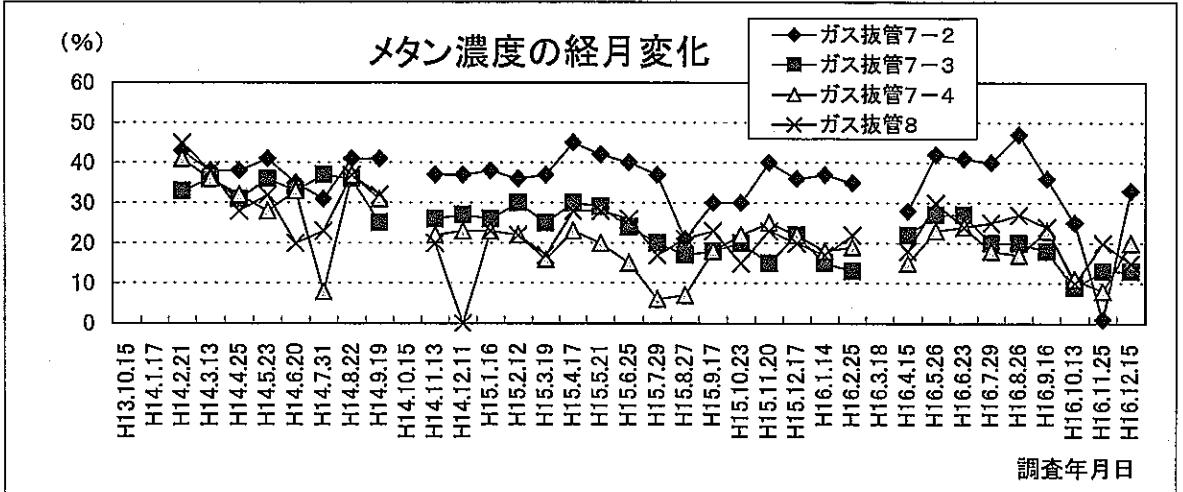
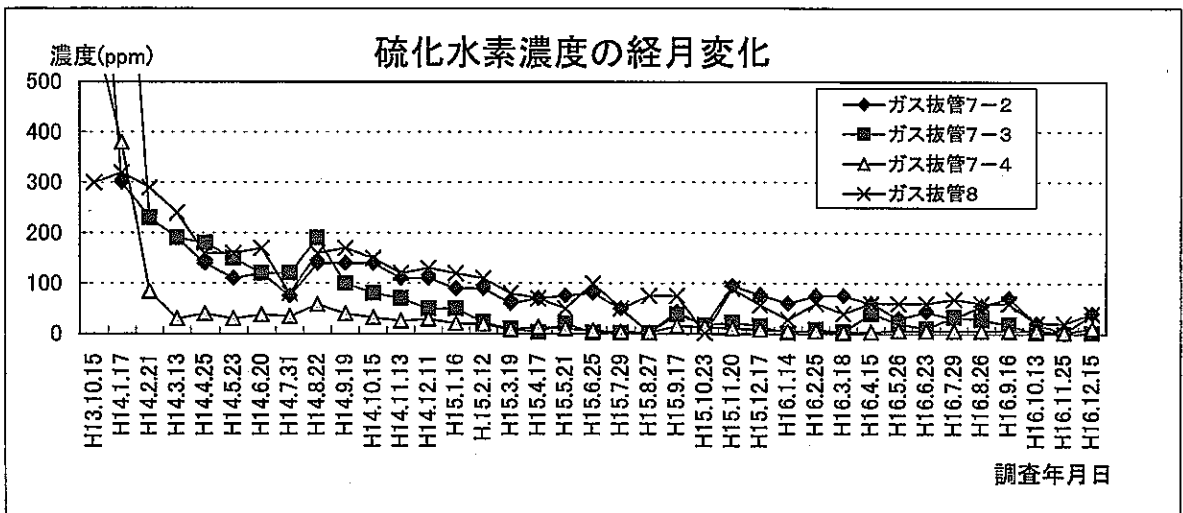
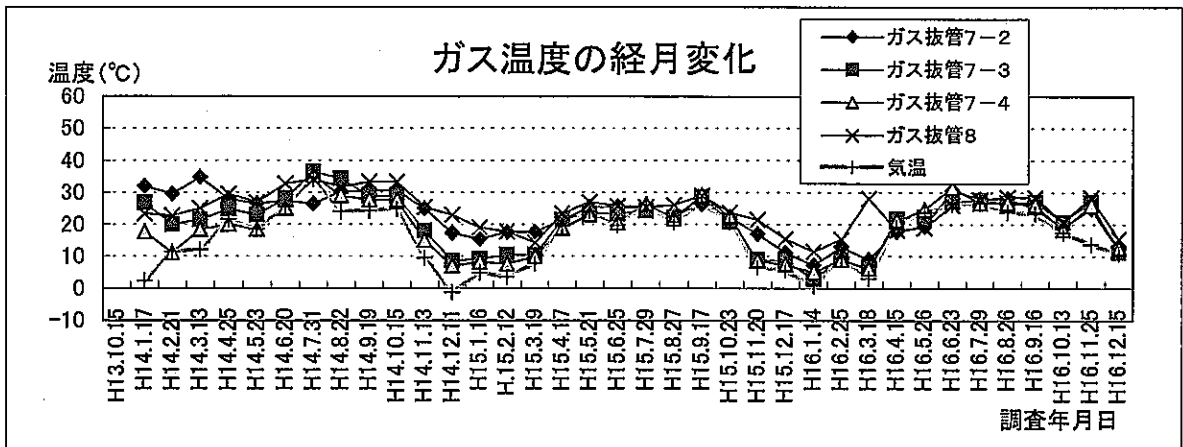
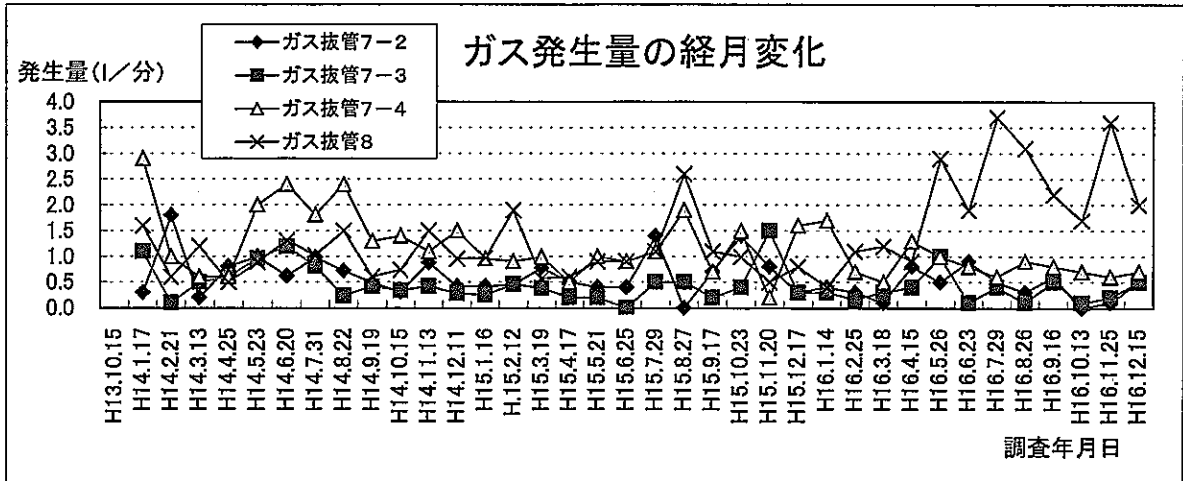
最終処分場浸透水及び周辺地下水水質調査

立入検査年月日 採取場所 採取水種	観測井1 (上流)地下水	観測井2 (下流)地下水	地下水等検査 項目に係る 基準値	
水温 °C	32.5	13.9	15.3	—
透視度	25	50以上	50以上	—
pH	7.8	8.0	7.9	—
生物化学的酸素要求量(BOD) mg/L	9.7	0.5未満	0.5未満	20
カドミウム及びその化合物 mg/L	0.001未満	0.001未満	0.001未満	0.01以下
シアン化合物 mg/L	検出せず	検出せず	検出せず	検出せず
有機リン化合物 mg/L				
鉛及びその化合物 mg/L	0.005	0.001未満	0.001未満	0.01以下
六価クロム化合物 mg/L	0.012	0.005未満	0.005未満	0.05以下
ひ素及びその化合物 mg/L	0.002	0.001未満	0.001未満	0.01以下
総水銀化合物 mg/L	0.00005未満	0.00005未満	0.00005未満	0.0005以下
アルキル水銀化合物 mg/L	検出せず	検出せず	検出せず	検出せず
PCB mg/L	検出せず	検出せず	検出せず	検出せず
トリクロロエチレン mg/L	0.003未満	0.003未満	0.003未満	0.03以下
テトラクロロエチレン mg/L	0.001未満	0.001未満	0.001未満	0.01以下
ジクロロメタン mg/L	0.002未満	0.002未満	0.002未満	0.02以下
四塩化炭素 mg/L	0.0002未満	0.0002未満	0.0002未満	0.002以下
1,2-ジクロロエタン mg/L	0.0004未満	0.0004未満	0.0004未満	0.004以下
1,1-ジクロロエチレン mg/L	0.002未満	0.002未満	0.002未満	0.02以下
シス1,2-ジクロロエチレン mg/L	0.004未満	0.004未満	0.004未満	0.04以下
1,1,1-トリクロロエタン mg/L	0.1未満	0.1未満	0.1未満	1以下
1,1,2-トリクロロエタン mg/L	0.0006未満	0.0006未満	0.0006未満	0.006以下
1,3-ジクロロプロペン mg/L	0.0002未満	0.0002未満	0.0002未満	0.002以下
チウラム mg/L	0.0006未満	0.0006未満	0.0006未満	0.006以下
シマジン(CAT) mg/L	0.0003未満	0.0003未満	0.0003未満	0.003以下
チオベンカルブ mg/L	0.002未満	0.002未満	0.002未満	0.02以下
ベンゼン mg/L	0.001未満	0.001未満	0.001未満	0.01以下
セレン mg/L	0.001未満	0.001未満	0.001	0.01以下
(参考)				
浮遊物質(SS) mg/L	2	1未満	1未満	
電気伝導度 mS/m	420	49	73	
酸化還元電位 mV	160	190	190	
硫酸イオン mg/L	9.2	29	0.2未満	
塩化物イオン mg/L	380	91	8.6	
化学的酸素要求量(COD) mg/L				
ろ過後化学的酸素要求量(COD) mg/L				
総有機炭素量(TOC) mg/L	140	0.5未満	5.7	
ろ過後総有機炭素量(TOC) mg/L	130			

最終処分場放流水及び河川水水質調査

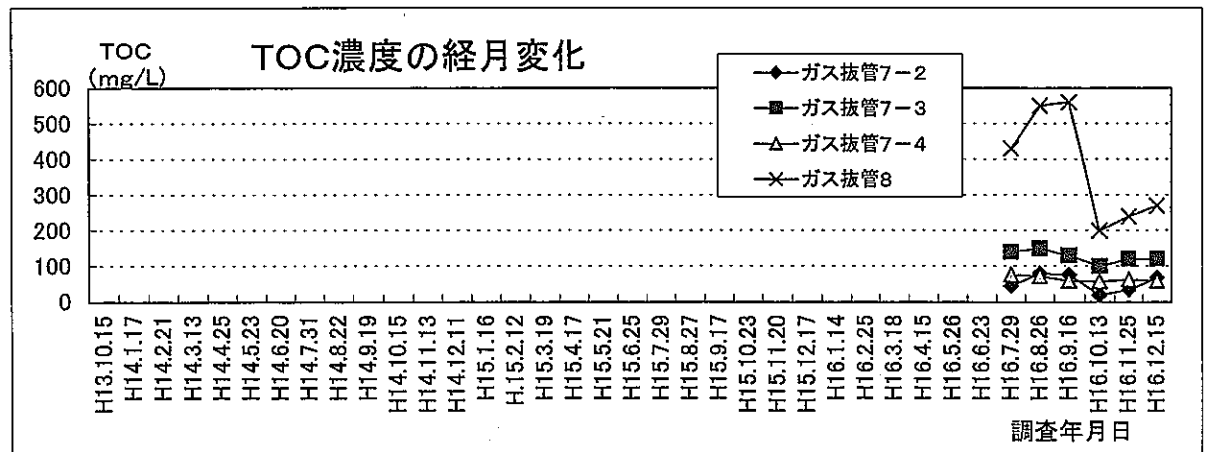
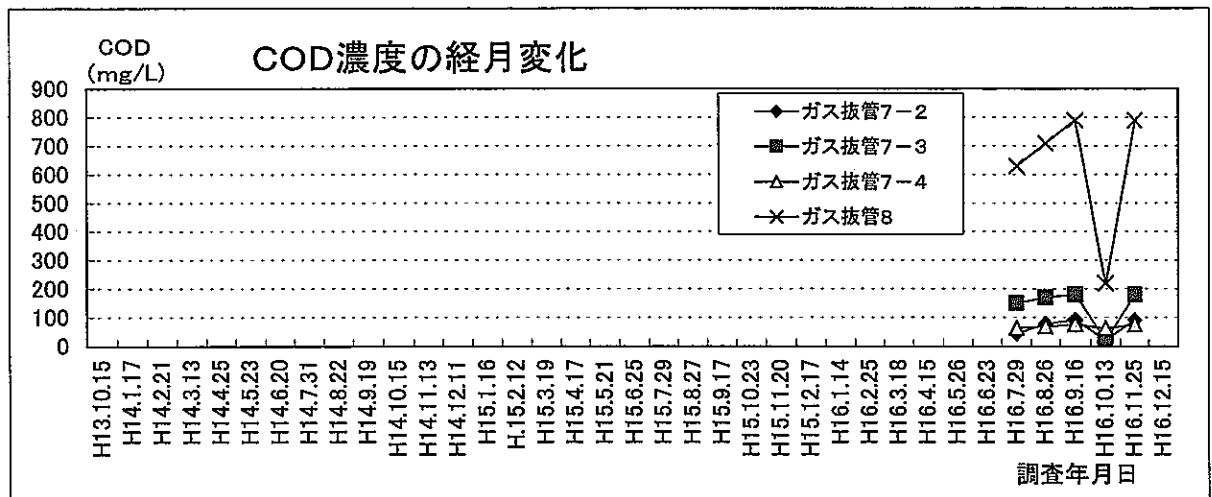
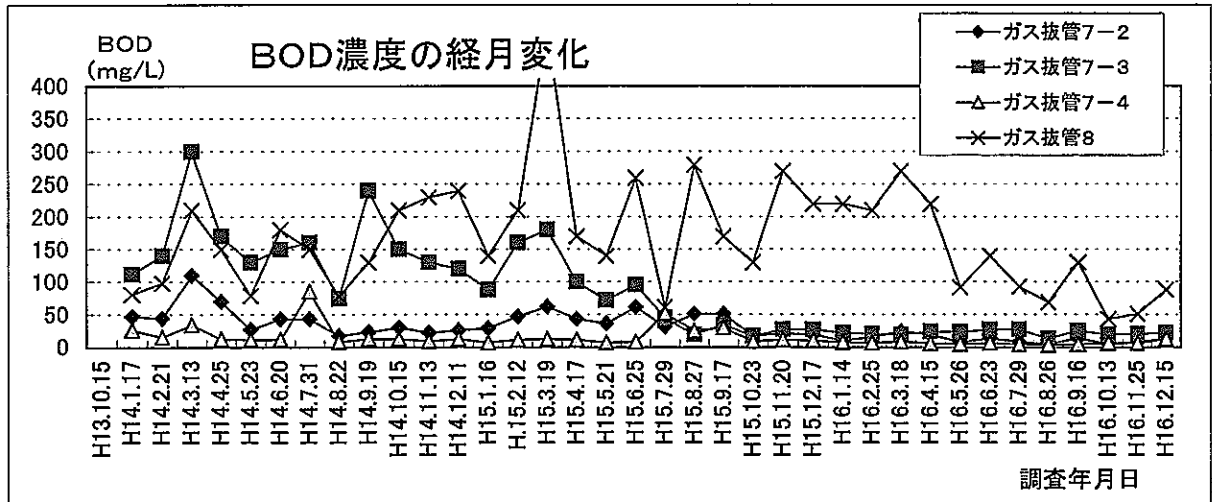
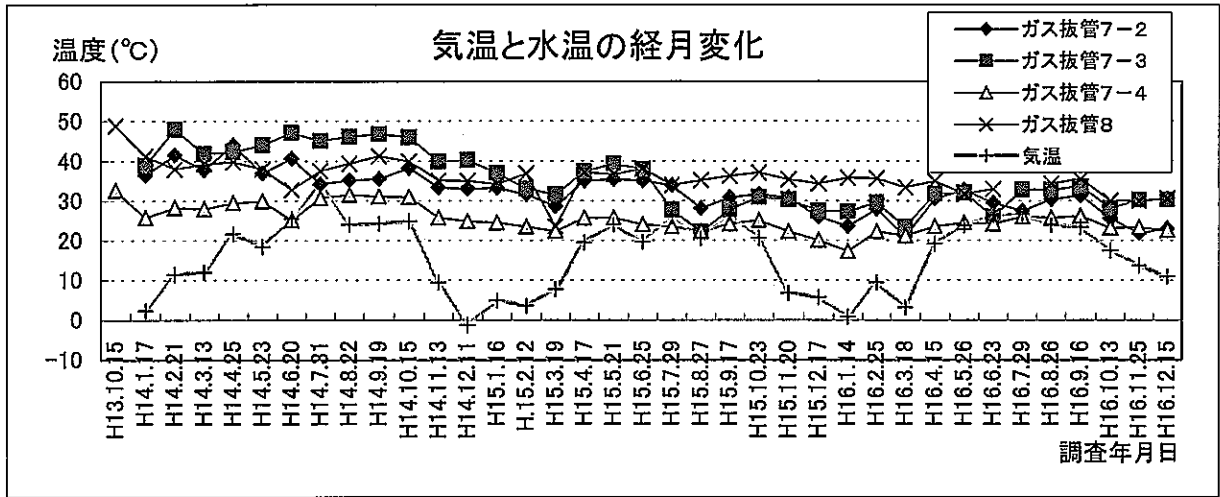
立入検査年月日 採取場所 採水種別	平成16年12月8日 放流水	平成16年12月8日 荒川(河川水) 上流	平成16年12月8日 荒川(河川水) 下流	放流水等検査 項目に係る 基準値
水温 °C	10.6	9.3	9.7	—
透視度	50以上	50以上	50以上	—
pH	7.6	7.7	7.6	—
生物学的酸素要求量(BOD) mg/L	27	0.5	0.6	60以下
浮遊物質(SS) mg/L	6	2	1未満	60以下
鉱物油含有量 mg/L	0.5未満	0.5未満	0.5未満	5以下
動植物油脂類含有量 mg/L	3未満	3未満	3未満	30以下
フェノール類含有量 mg/L	0.5未満	0.5未満	0.5未満	5以下
銅含有量 mg/L	0.3未満	0.3未満	0.3未満	3以下
亜鉛含有量 mg/L	0.5未満	0.5未満	0.5未満	5以下
溶解性鉄含有量 mg/L	1未満	1未満	1未満	10以下
溶解性マンガン含有量 mg/L	1未満	1未満	1未満	10以下
クロム含有量 mg/L	0.2未満	0.2未満	0.2未満	2以下
大腸菌群数 個/cm <sup>3</sup>	—	—	—	3,000以下
カドミウム及びその化合物 mg/L	0.01未満	0.01未満	0.01未満	0.01以下
シアン化合物 mg/L	0.1未満	0.1未満	0.1未満	1以下
有機リン化合物 mg/L	0.01未満	0.01未満	0.01未満	0.1以下
鉛及びその化合物 mg/L	0.1未満	0.1未満	0.1未満	1以下
六価クロム化合物 mg/L	0.05未満	0.05未満	0.05未満	0.5以下
ひ素及びその化合物 mg/L	0.01未満	0.01未満	0.01未満	0.1以下
総水銀化合物 mg/L	0.0005未満	0.0005未満	0.0005未満	0.005以下
アルキル水銀化合物 mg/L	検出せず	検出せず	検出せず	検出せず
PCB mg/L	0.0003未満	0.0003未満	0.0003未満	0.003未満
トリクロロエチレン mg/L	0.03未満	0.03未満	0.03未満	0.3以下
テトラクロロエチレン mg/L	0.01未満	0.01未満	0.01未満	0.1以下
ジクロロメタン mg/L	0.02未満	0.02未満	0.02未満	0.2以下
四塩化炭素 mg/L	0.002未満	0.002未満	0.002未満	0.02以下
1,2-ジクロロエタン mg/L	0.004未満	0.004未満	0.004未満	0.04以下
1,1-ジクロロエチレン mg/L	0.02未満	0.02未満	0.02未満	0.2以下
シス1,2-ジクロロエチレン mg/L	0.04未満	0.04未満	0.04未満	0.4以下
1,1,1-トリクロロエタン mg/L	0.3未満	0.3未満	0.3未満	3以下
1,1,2-トリクロロエタン mg/L	0.006未満	0.006未満	0.006未満	0.06以下
1,3-ジクロロプロペン mg/L	0.002未満	0.002未満	0.002未満	0.02以下
チウラム mg/L	0.006未満	0.006未満	0.006未満	0.06以下
シマジン(CAT) mg/L	0.003未満	0.003未満	0.003未満	0.03以下
チオベンカルブ mg/L	0.02未満	0.02未満	0.02未満	0.2以下
ベンゼン mg/L	0.01未満	0.01未満	0.01未満	0.1以下
セレン mg/L	0.01未満	0.01未満	0.01未満	0.1以下
ほう素及びその化合物 mg/L	4.2	1未満	1未満	10以下
ふっ素及びその化合物 mg/L	0.8未満	0.8未満	0.8未満	8以下
アソモニウム化合物、亜硫酸化合物及び硫酸化合物 mg/L	19	1.4	1.4	100以下
(参考)				
電気伝導度 mS/m	220	17	17	
酸化還元電位 mV	190	150	160	
硫酸イオン mg/L	61	14	14	
塩化物イオン mg/L	150	14	14	
化学的酸素要求量(COD) mg/L				
ろ過後化学的酸素要求量(COD) mg/L				
総有機炭素量(TOC) mg/L	63	1.8	1.8	
ろ過後総有機炭素量(TOC) mg/L				

# ガス発生量等の経月変化





# ガス抜き管保有水のBOD等の経月変化



# 硫酸イオン濃度等の経月変化

