

計画図

・変更区域図(1:50,000)

<凡例>



拡大

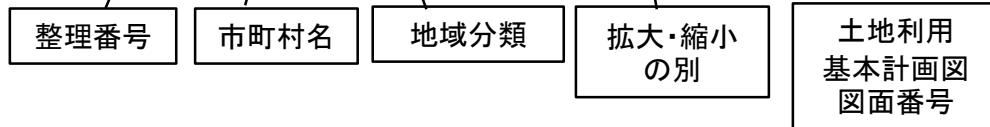


縮小

<凡例>

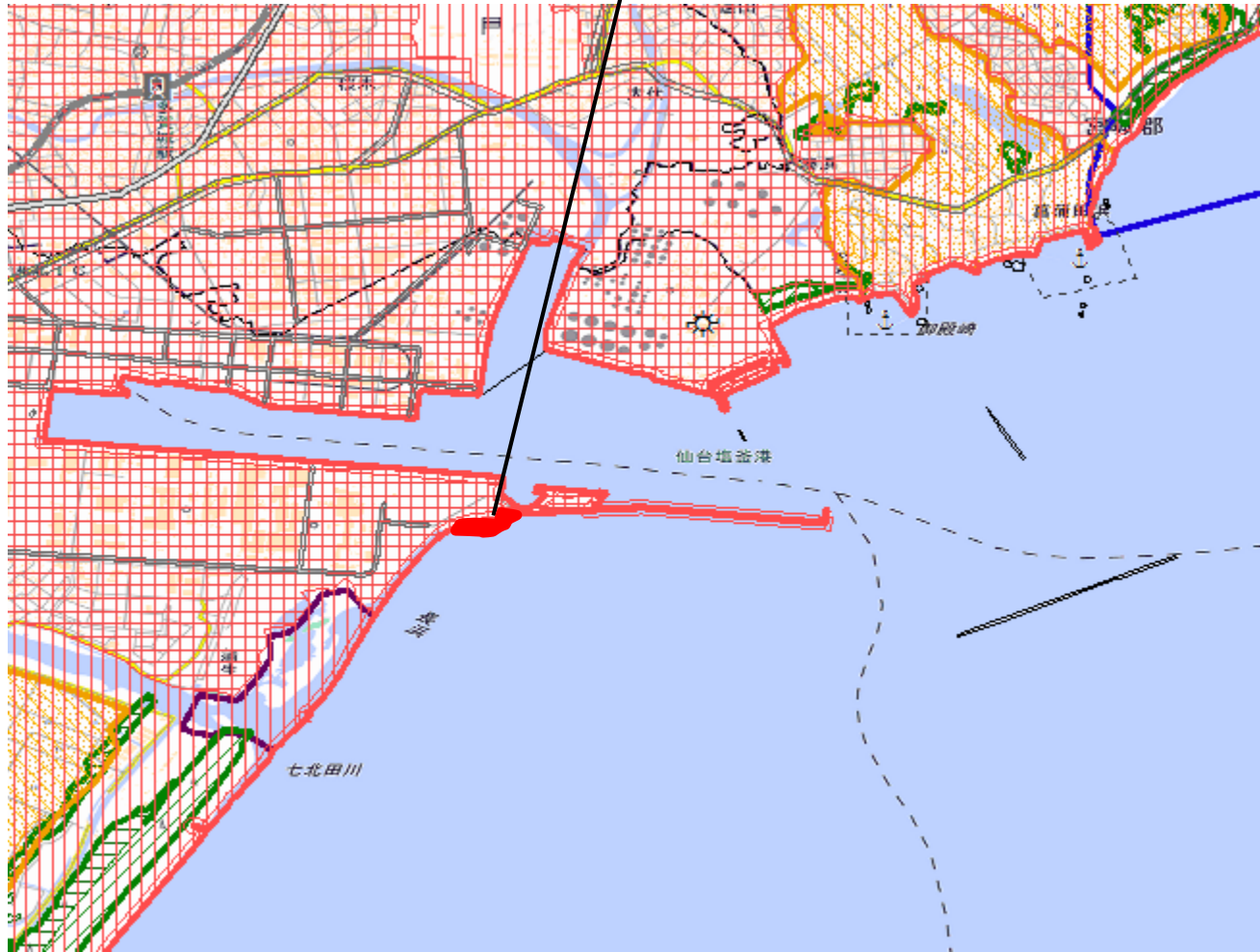
-  都市地域
-  市街化区域
-  市街化調整区域
-  その他の用途地域
-  農業地域
-  農用地区域
-  森林地域
-  国有林
-  地域森林計画対象民有林
-  保安林
-  自然公園地域
-  特別地域
-  特別保護地区
-  自然保全地域
-  原生自然環境保全地域
-  特別地区

3 〇〇 農業地域 (縮) (5-5)



変更区域図 1

1 仙台（蒲生）都市地域（拡）（5-4）



- 拡大(面)
- 縮小(面)
- 都市地域
- 市街化区域
- 市街化調整区域
- その他の用途地域
- 農業地域
- 農用地区域
- 森林地域
- 国有林
- 地域森林計画対象民有林
- 保安林
- 自然公園地域
- 特別地域
- 特別保護地区
- 自然保全地域
- 原生自然環境保全地域
- 特別地区



航空写真及び現地写真 (整理番号:1)

都市地域の拡大

【変更理由】

港湾事業により仙台塩釜港(仙台港区)の公有水面埋立工事を進めている。当該地の埋立工事は平成26年4月に竣工し、同年7月に仙台市域に編入し港湾用地として利用されているため。

【場所】

仙台市宮城野区蒲生, 中野

航空写真



地図データ:Google, ZENRIN

現地写真①

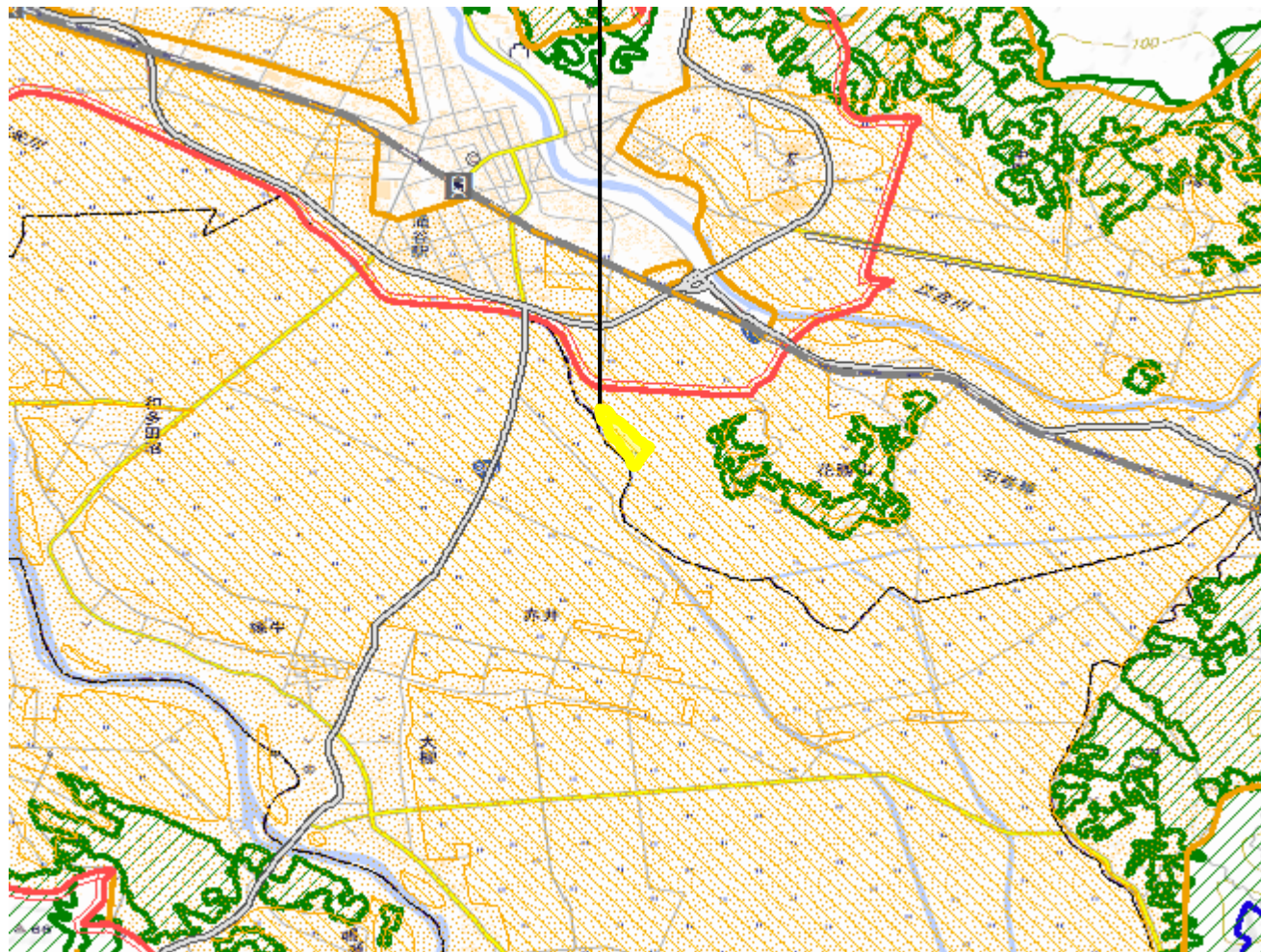


現地写真②



変更区域図 2

2 涌谷（尾切）農業地域（縮）（5-3）



- 拡大(面)
- 縮小(面)
- 都市地域
- 市街化区域
- 市街化調整区域
- その他の用途地域
- 農業地域
- 農用地区域
- 森林地域
- 国有林
- 地域森林計画対象民有林
- 保安林
- 自然公園地域
- 特別地域
- 特別保護地区
- 自然保全地域
- 原生自然環境保全地域
- 特別地区



図の中心位置： 38.520, 141.138（北緯,東経） 縮尺 1:50000

航空写真及び現地写真 (整理番号:2)

農業地域の縮小

【変更理由】

今後、産業団地として活用し、企業を誘致していくため。

【場所】

涌谷町字尾切

航空写真



地図データ: Google, ZENRIN

現地写真①

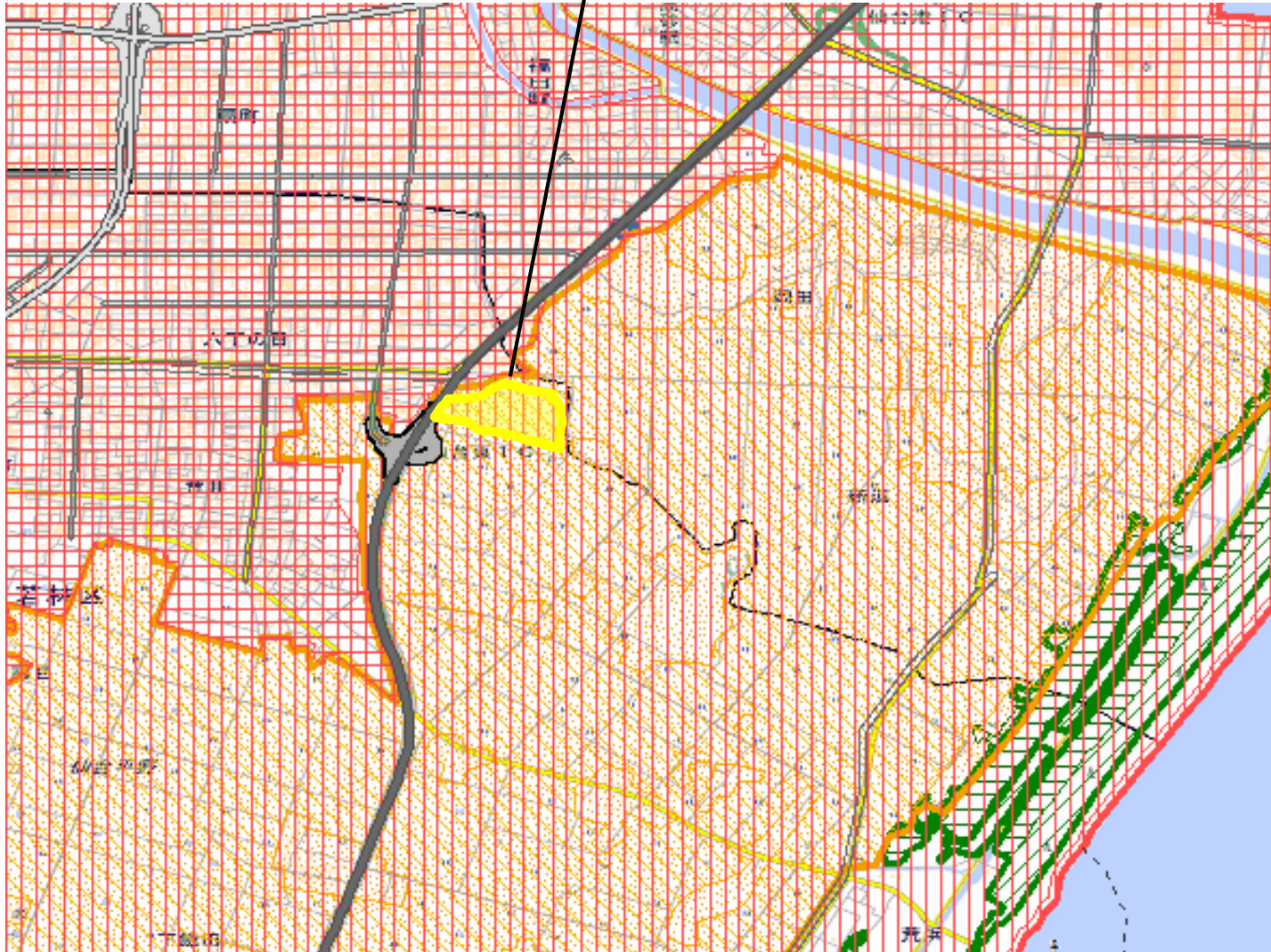


現地写真②



変更区域図 3

3 仙台（六丁目）農業地域（縮）（5-4）



- 拡大(面)
- 縮小(面)
- 都市地域
- 市街化区域
- 市街化調整区域
- その他の用途地域
- 農業地域
- 農用地区域
- 森林地域
- 国有林
- 地域森林計画対象民有林
- 保安林
- 自然公園地域
- 特別地域
- 特別保護地区
- 自然保全地域
- 原生自然環境保全地域
- 特別地区



図の中心位置： 38.244, 140.966（北緯,東経） 縮尺 1:50000

航空写真及び現地写真 (整理番号:3)

農業地域の縮小

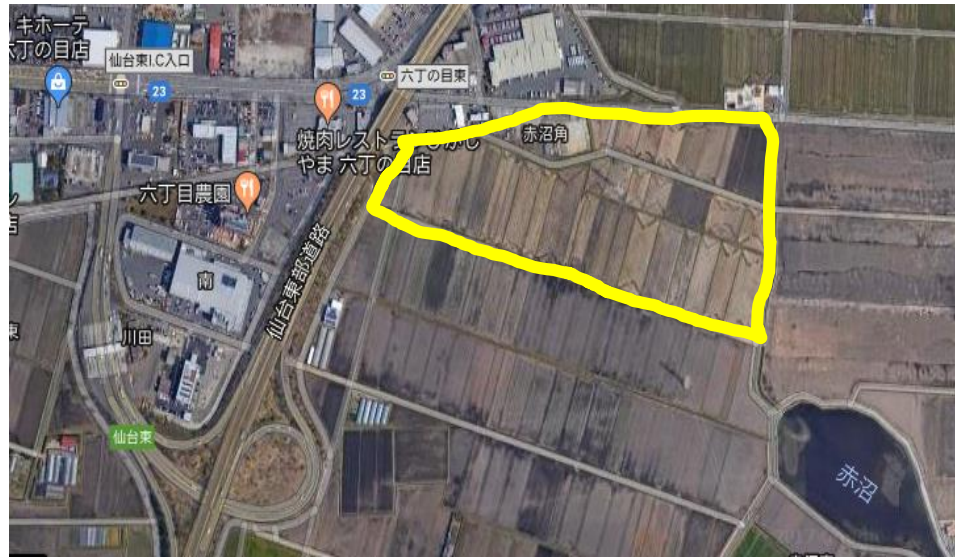
【変更理由】

土地区画整理事業による計画的な市街化整備の見通しが明らかになり、総合的な農業の振興を図る必要がないため。

【場所】

仙台市若林区六丁目南
(仙台東IC近隣、地下鉄東西線荒井駅から約1km)

航空写真



地図データ: Google, ZENRIN

現地写真①

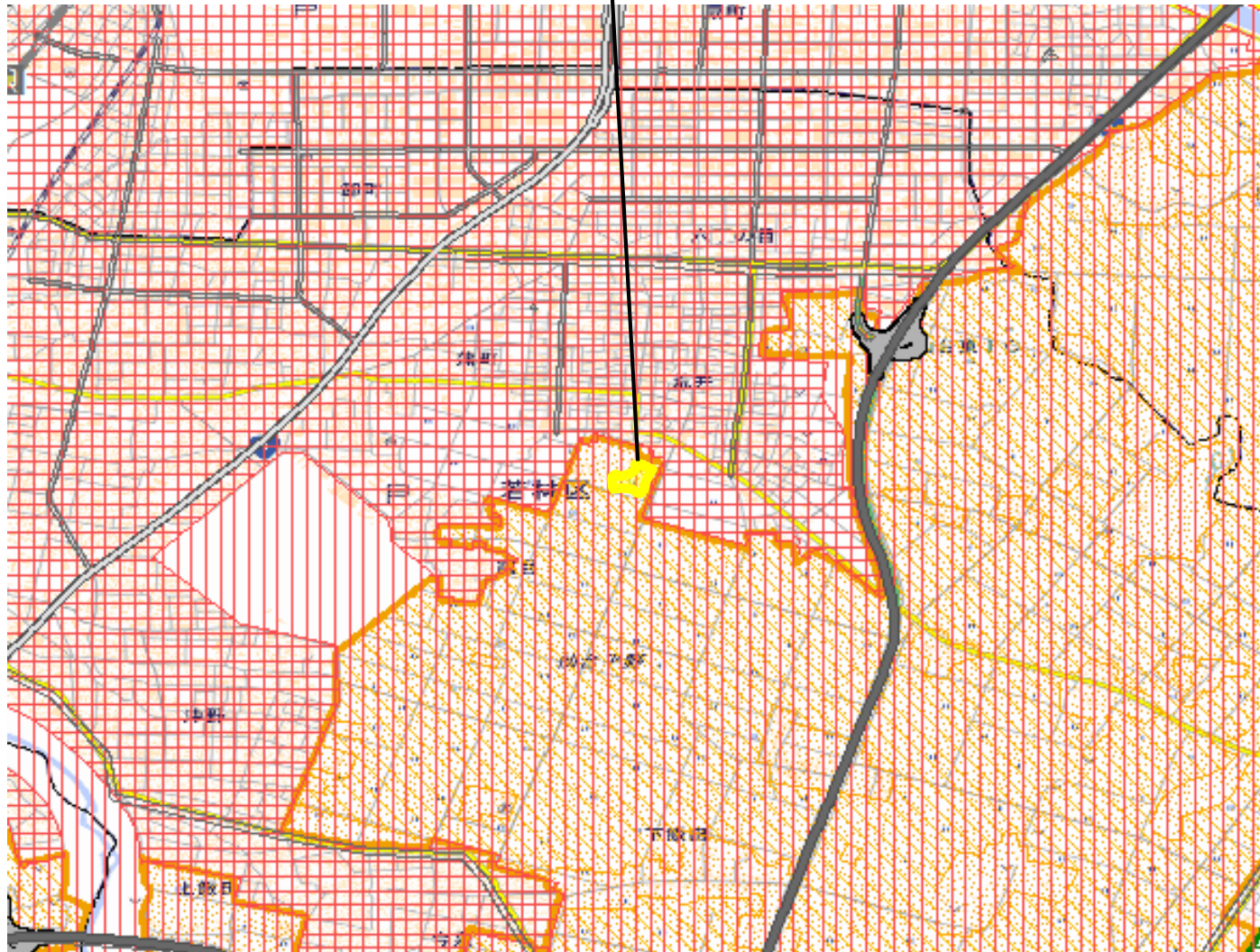


現地写真②



変更区域図 4

4 仙台（長喜城）農業地域（縮）（5-4）



- 拡大(面)
- 縮小(面)
- 都市地域
- 市街化区域
- 市街化調整区域
- その他の用途地域
- 農業地域
- 農用地区域
- 森林地域
- 国有林
- 地域森林計画対象民有林
- 保安林
- 自然公園地域
- 特別地域
- 特別保護地区
- 自然保全地域
- 原生自然環境保全地域
- 特別地区



図の中心位置： 38.239, 140.940（北緯,東経） 縮尺 1:50000

航空写真及び現地写真 (整理番号:4)

農業地域の縮小

【変更理由】

土地区画整理事業による計画的な市街化整備の見通しが明らかになり、総合的な農業の振興を図る必要がないため。

【場所】

仙台市若林区長喜城字山神
(地下鉄東西線荒井駅・六丁の目駅からそれぞれ約1km)

航空写真



地図データ:Google, ZENRIN

現地写真①

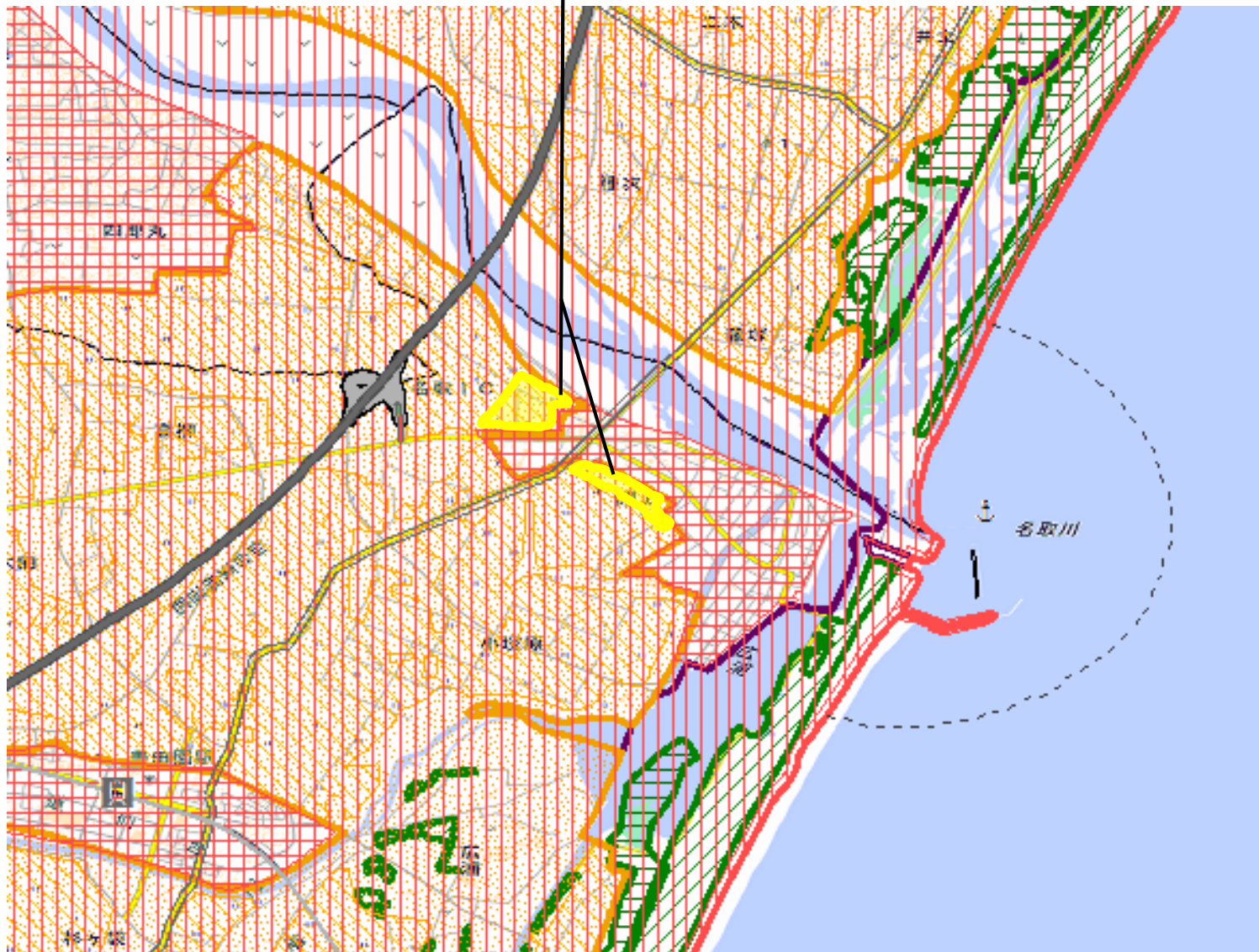


現地写真②

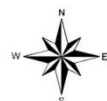


変更区域図 5

5 名取（閉上）農業地域（縮）（5-4）



- 拡大(面)
- 縮小(面)
- 都市地域
- 市街化区域
- 市街化調整区域
- その他の用途地域
- 農業地域
- 農用地区域
- 森林地域
- 国有林
- 地域森林計画対象民有林
- 保安林
- 自然公園地域
- 特別地域
- 特別保護地区
- 自然保全地域
- 原生自然環境保全地域
- 特別地区



図の中心位置： 38.177, 140.946（北緯,東経） 縮尺 1:50000

航空写真及び現地写真 (整理番号:5)

農業地域の縮小

【変更理由】

土地区画整理事業による計画的な市街化整備の見通しが明らかになり、総合的な農業の振興を図る必要がないため。

【場所】

名取市閑上字東場, 同字庚申塚
(名取IC近隣)

航空写真



地図データ: Google, ZENRIN

現地写真①

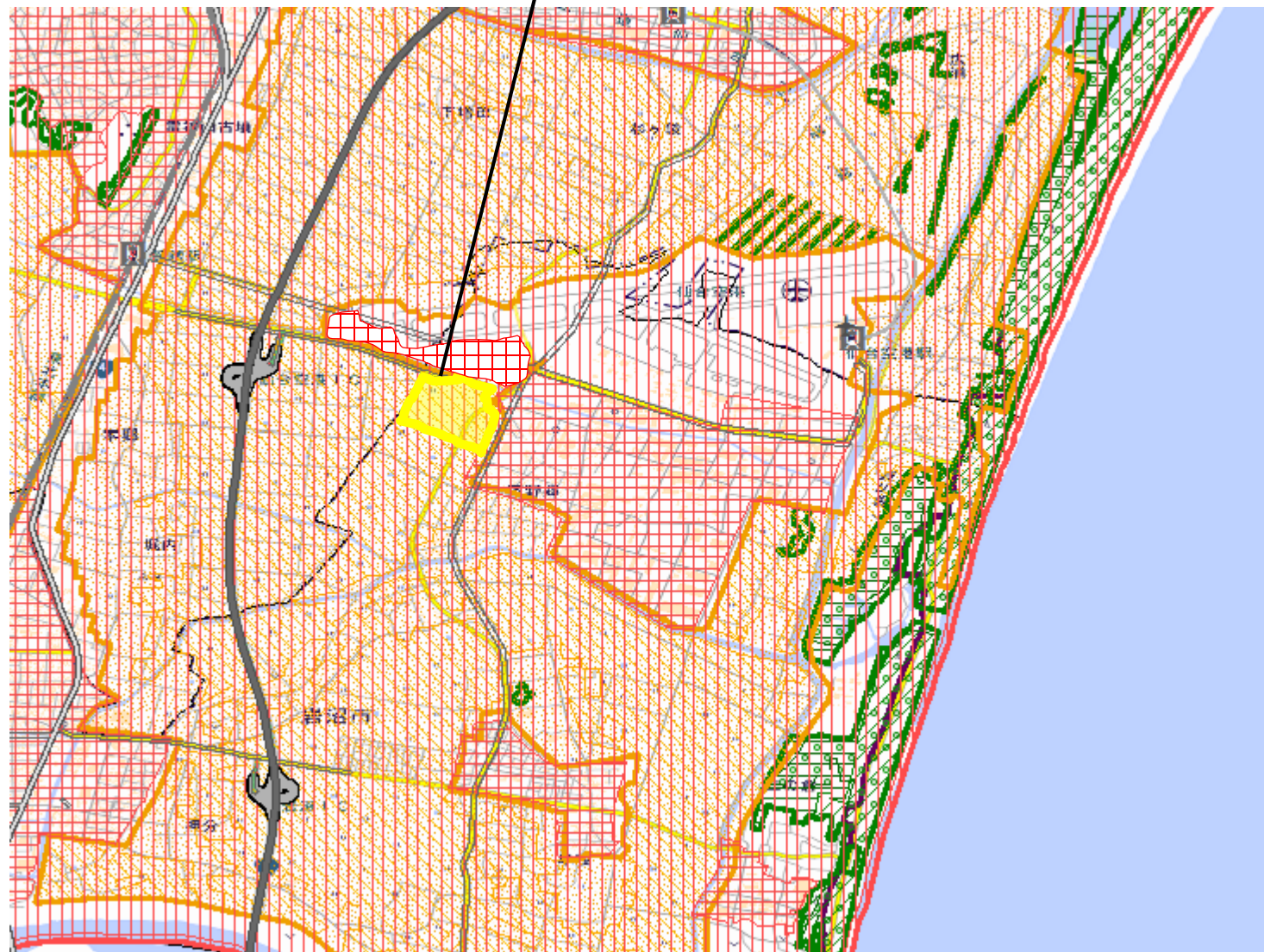


現地写真②



変更区域図 6

6 岩沼（下野郷）農業地域（縮）（5-5）



- 拡大(面)
- 縮小(面)
- 都市地域
- 市街化区域
- 市街化調整区域
- その他の用途地域
- 農業地域
- 農用地区域
- 森林地域
- 国有林
- 地域森林計画対象民有林
- 保安林
- 自然公園地域
- 特別地域
- 特別保護地区
- 自然保全地域
- 原生自然環境保全地域
- 特別地区



図の中心位置： 38.127, 140.915（北緯,東経） 縮尺 1:50000

航空写真及び現地写真 (整理番号:6)

農業地域の縮小

【変更理由】

土地区画整理事業による計画的な市街化整備の見通しが明らかになり、総合的な農業の振興を図る必要がないため。

【場所】

岩沼市下野郷字南坪， 同字出雲屋敷， 同字善願
(岩沼臨空工業団地近隣， 仙台空港から約1.6 km)

航空写真



現地写真①



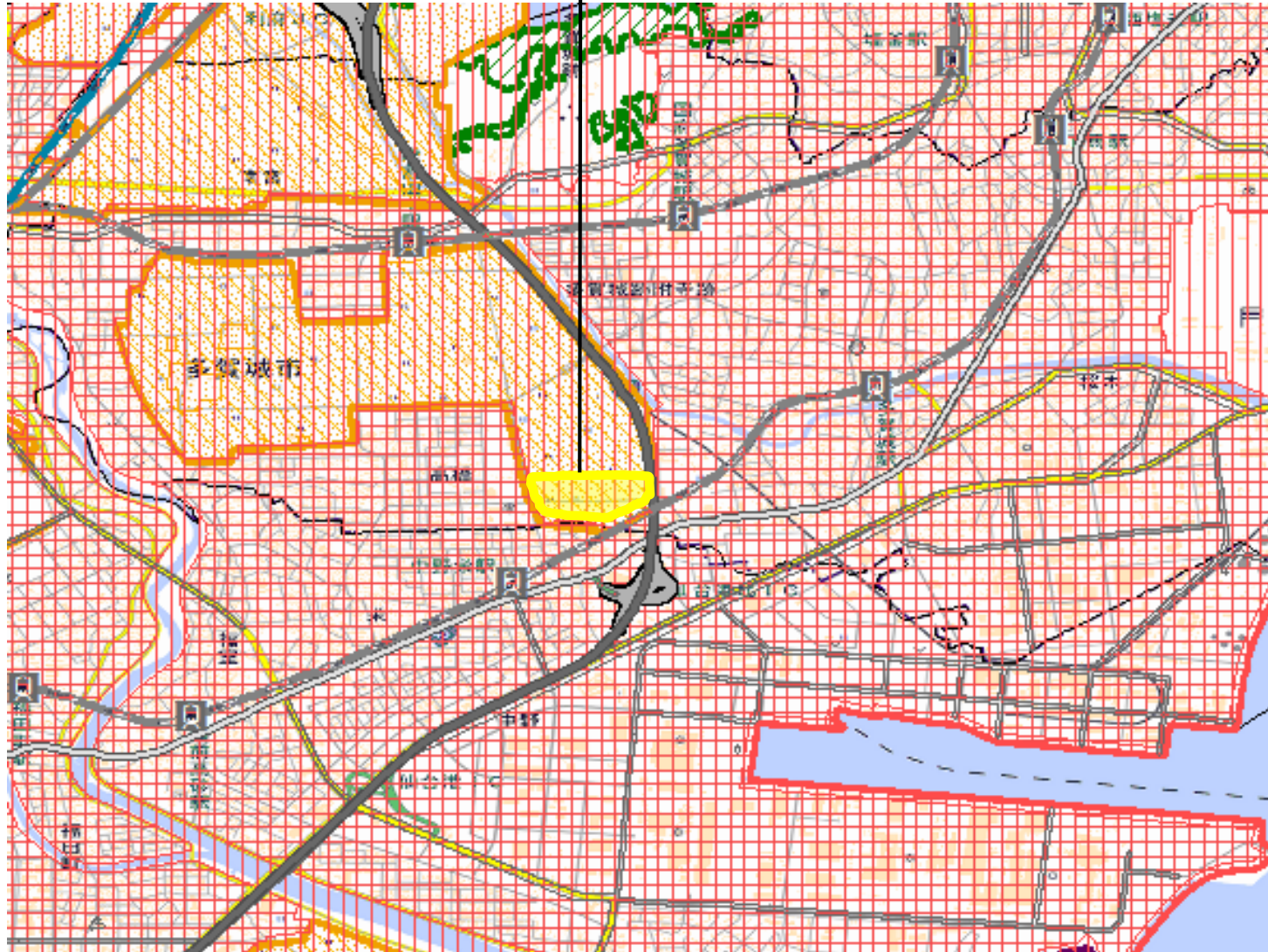
現地写真②



地図データ: Google, ZENRIN

変更区域図 7

7 多賀城（八幡）農業地域（縮）（5-4）



- 拡大(面)
- 縮小(面)
- 都市地域
- 市街化区域
- 市街化調整区域
- その他の用途地域
- 農業地域
- 農用地区域
- 森林地域
- 国有林
- 地域森林計画対象民有林
- 保安林
- 自然公園地域
- 特別地域
- 特別保護地区
- 自然保全地域
- 原生自然環境保全地域
- 特別地区



図の中心位置： 38.287, 140.992（北緯,東経） 縮尺 1:50000

航空写真及び現地写真 (整理番号:7)

農業地域の縮小

【変更理由】

津波復興拠点整備事業(※)による計画的な市街化整備の見通しが明らかになり、総合的な農業の振興を図る必要がないため。

(※)東日本大震災震災により被災した施設の機能を一体的に有する市街地を緊急に整備し、被災地の復興を先導する拠点となる市街地形成を支援する事業。

【場所】

多賀城市八幡字一本柳
(仙台港北IC近く、JR中野栄駅から約0.7km)

航空写真



地図データ: Google, ZENRIN

現地写真①

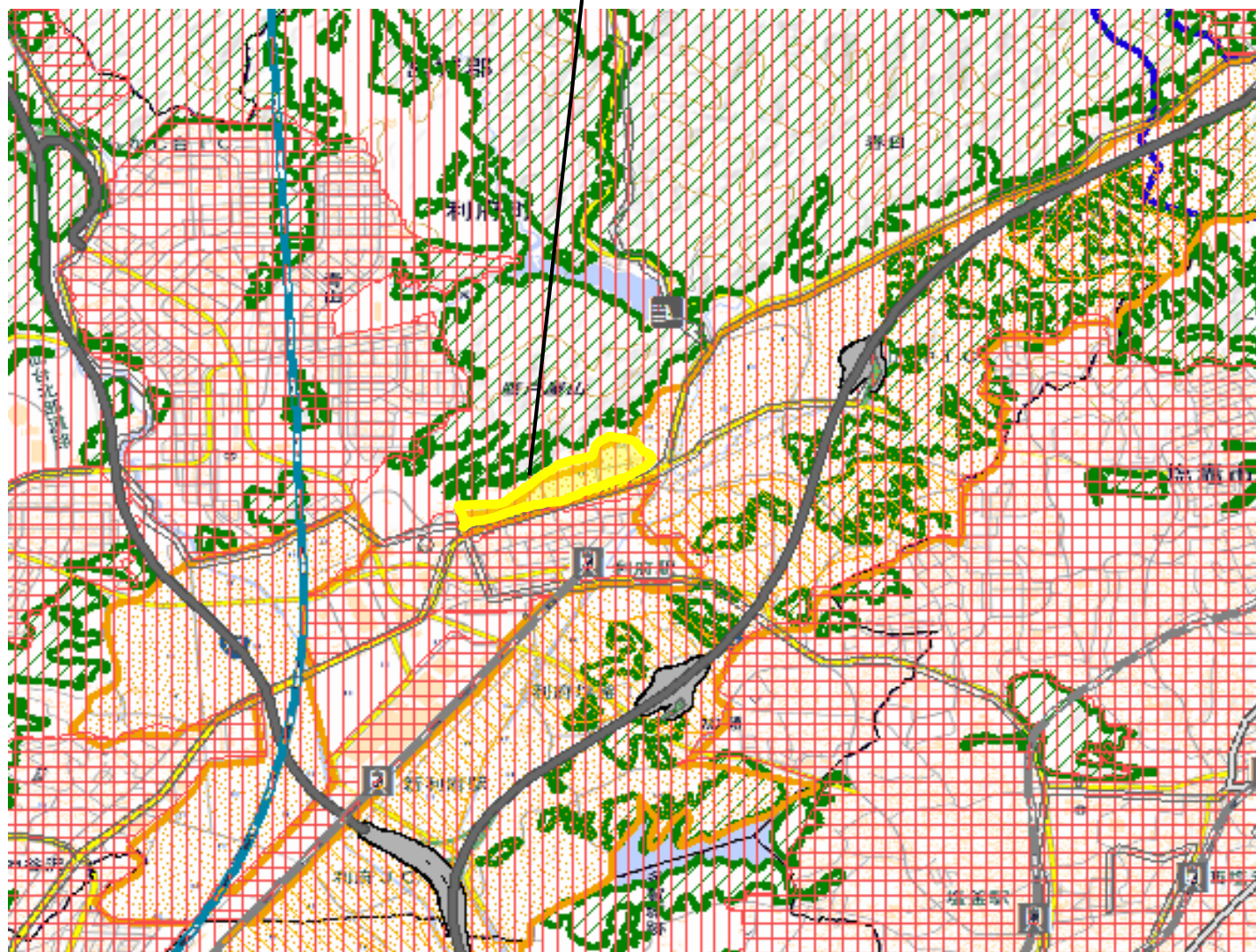


現地写真②



変更区域図 8

8 利府農業地域（縮）（5-4）



- 拡大(面)
- 縮小(面)
- 都市地域
- 市街化区域
- 市街化調整区域
- その他の用途地域
- 農業地域
- 農用地区域
- 森林地域
- 国有林
- 地域森林計画対象民有林
- 保安林
- 自然公園地域
- 特別地域
- 特別保護地区
- 自然保全地域
- 原生自然環境保全地域
- 特別地区



図の中心位置： 38.334, 140.988（北緯,東経） 縮尺 1:50000

航空写真及び現地写真 (整理番号:8)

農業地域の縮小

【変更理由】

土地区画整理事業による計画的な市街化整備の見通しが明らかになり、総合的な農業の振興を図る必要がないため。

【場所】

利府町利府字新神明前, 同字館前, 同字城前, 森郷字新椎ノ木前, 同字新太子堂
(利府バイパス沿い, JR利府駅から約0.6km)

航空写真



地図データ: Google, ZENRIN

現地写真①

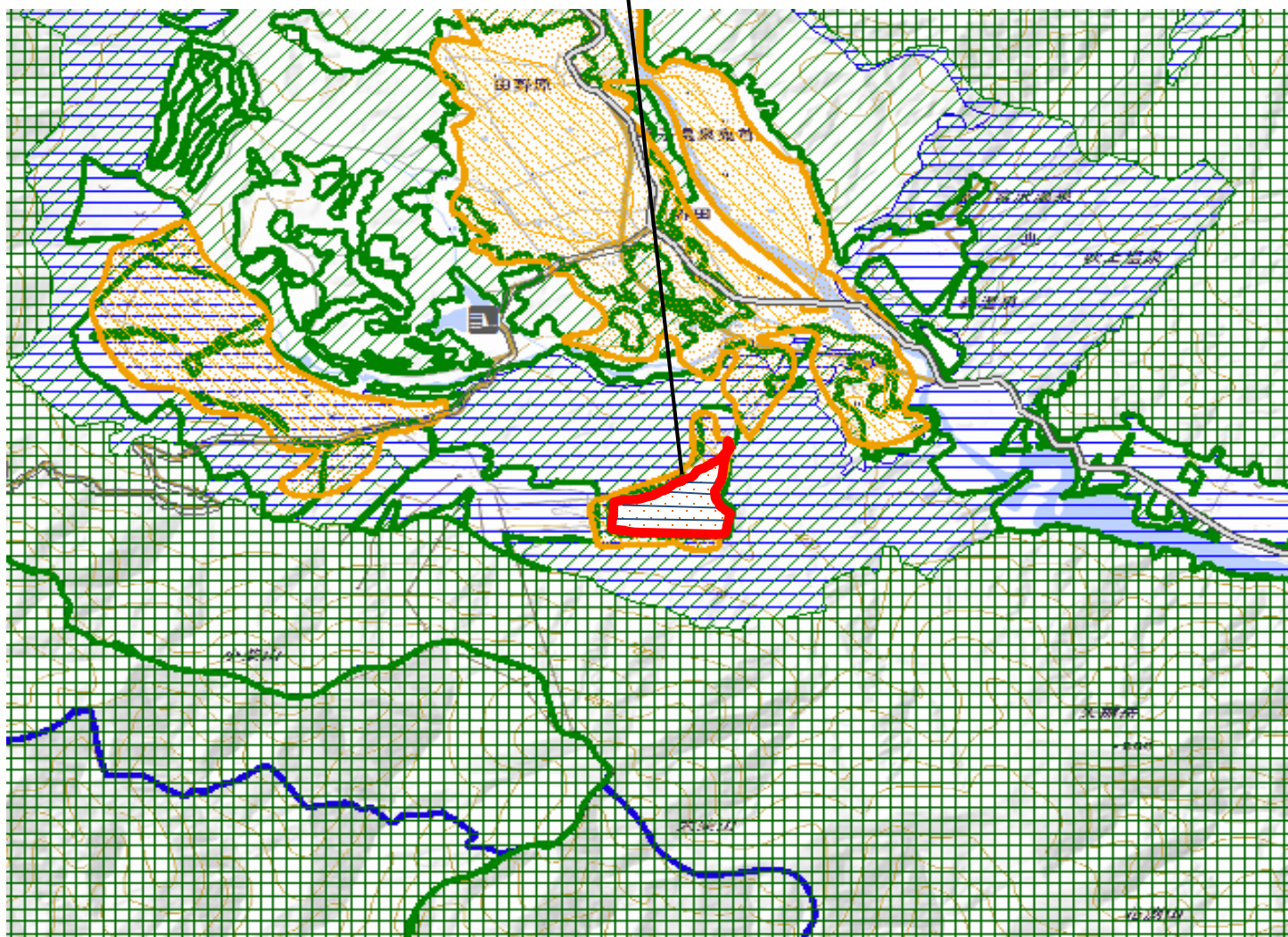


現地写真②



変更区域図 9

9 大崎（鬼首）森林地域（拡）（5-2）



- 拡大(面)
- 縮小(面)
- 都市地域
- 市街化区域
- 市街化調整区域
- その他の用途地域
- 農業地域
- 農用地区域
- 森林地域
- 国有林
- 地域森林計画対象民有林
- 保安林
- 自然公園地域
- 特別地域
- 特別保護地区
- 自然保全地域
- 原生自然環境保全地域
- 特別地区



航空写真及び現地写真 (整理番号:9)

森林地域の拡大

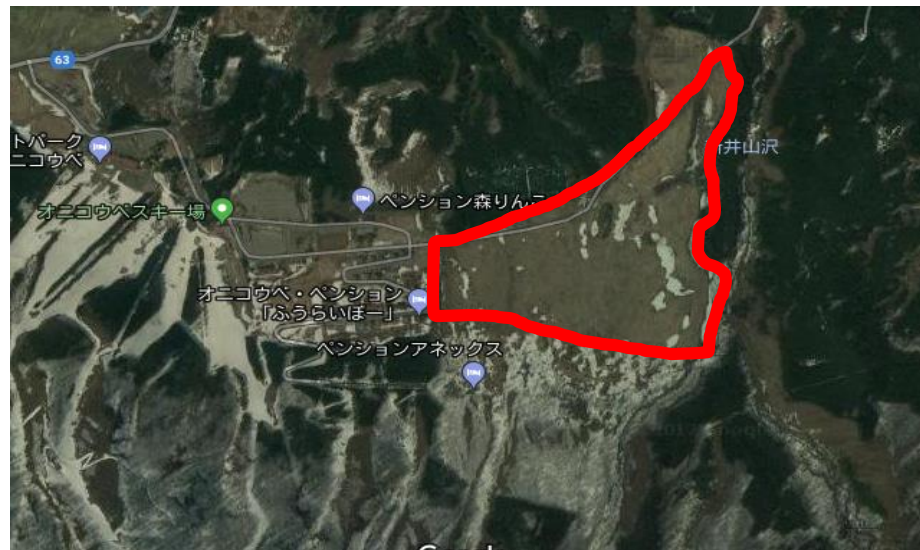
【変更理由】

今後、植栽作業等を実施し、森林として利用・保全を図る必要があるため。

【場所】

大崎市鳴子温泉鬼首小向原

航空写真



地図データ:Google, ZENRIN

現地写真①

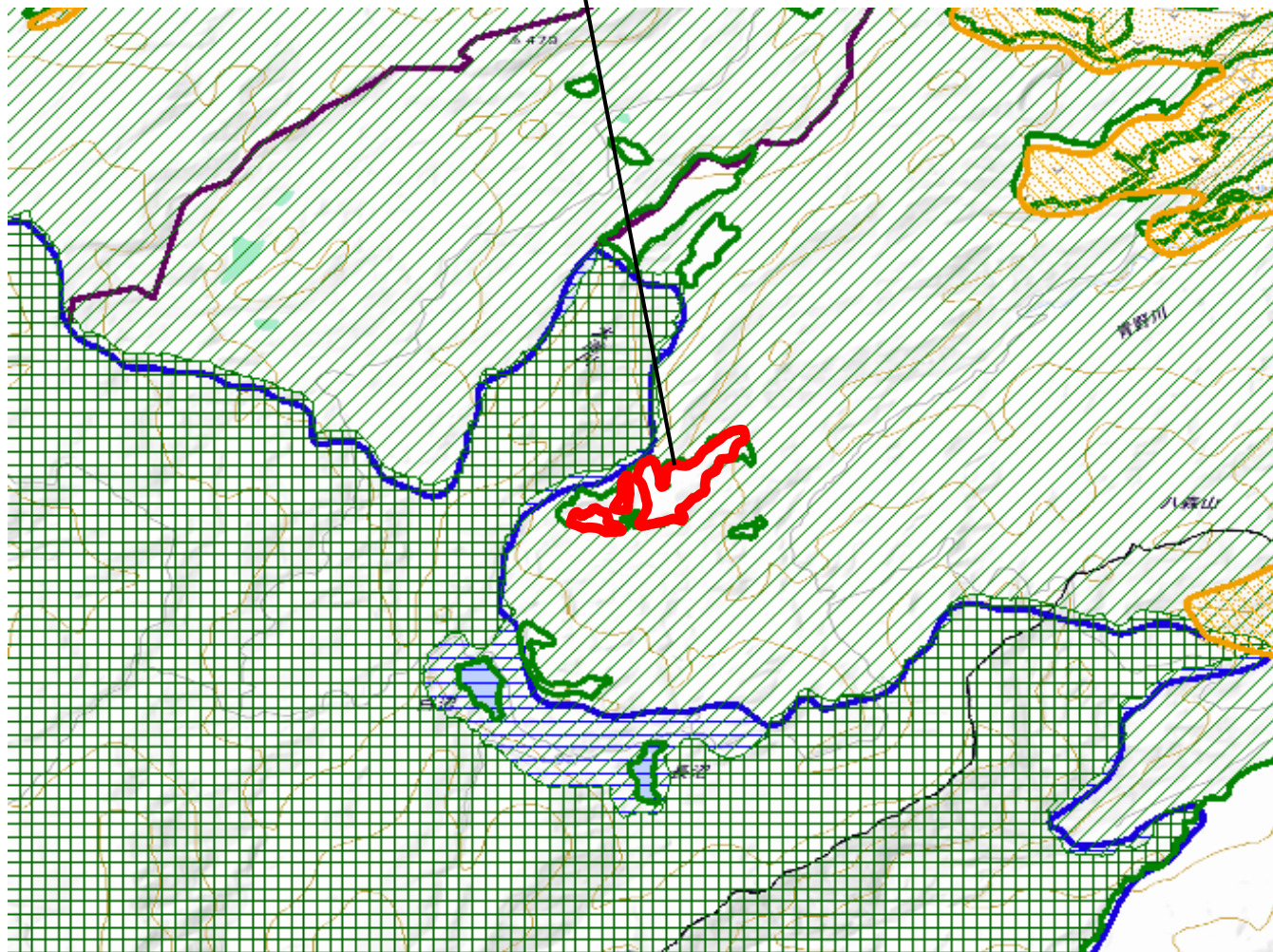


現地写真②

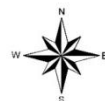


変更区域図 10

10 加美（鹿原）森林地域（拡）（5-2）



- 拡大(面)
- 縮小(面)
- 都市地域
- 市街化区域
- 市街化調整区域
- その他の用途地域
- 農業地域
- 農用地区域
- 森林地域
- 国有林
- 地域森林計画対象民有林
- 保安林
- 自然公園地域
- 特別地域
- 特別保護地区
- 自然保全地域
- 原生自然環境保全地域
- 特別地区



図の中心位置： 38.524, 140.670（北緯,東経） 縮尺 1:50000

航空写真

航空写真 (整理番号:10)

森林地域の拡大

【変更理由】

現況が森林であり、森林として利用・保全を図る必要があるため。(官行造林地の返地)

【場所】加美町字鹿原芦滑沢



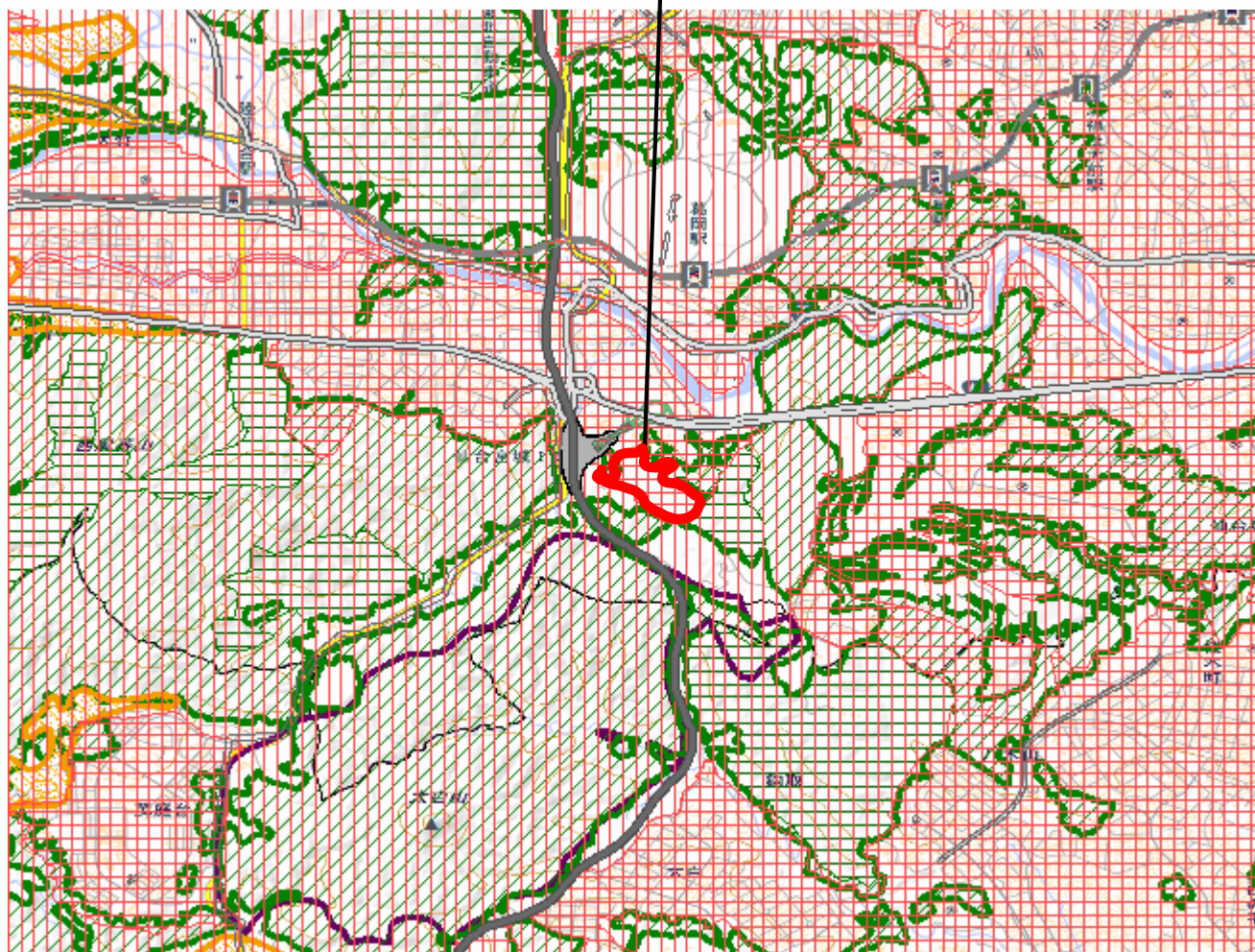
地図データ: Google, ZENRIN



地図: 国土地理院

変更区域図 1 1

1 1 仙台（郷六）森林地域（拡）（5-4）



- 拡大(面)
- 縮小(面)
- 都市地域
- 市街化区域
- 市街化調整区域
- その他の用途地域
- 農業地域
- 農用地区域
- 森林地域
- 国有林
- 地域森林計画対象民有林
- 保安林
- 自然公園地域
- 特別地域
- 特別保護地区
- 自然保全地域
- 原生自然環境保全地域
- 特別地区



図の中心位置： 38.256, 140.815（北緯,東経） 縮尺 1:50000

航空写真及び現地写真 (整理番号:11)

森林地域の拡大

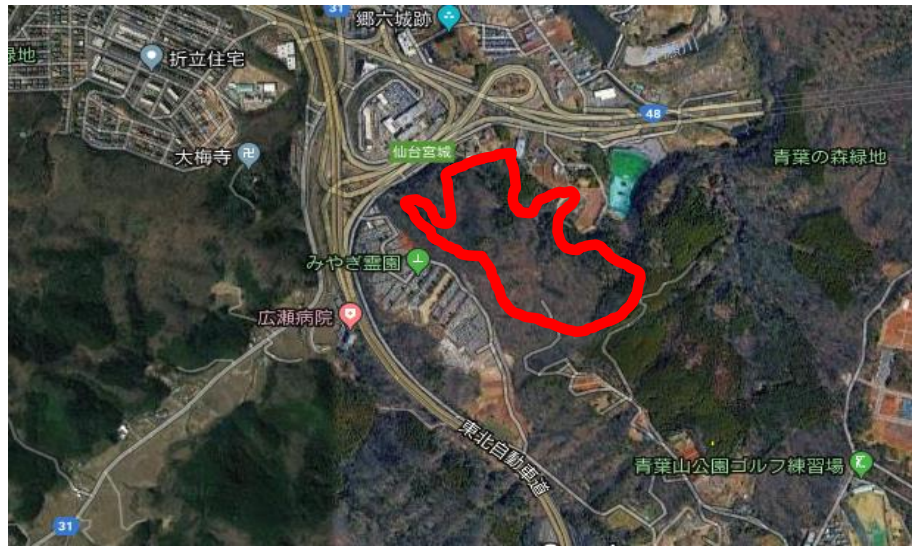
【変更理由】

現況森林であり、森林として利用・保全を図る必要があるため。
(仙台市の特別緑地保全地区に指定されている。)

【場所】

仙台市青葉区郷六大森

航空写真

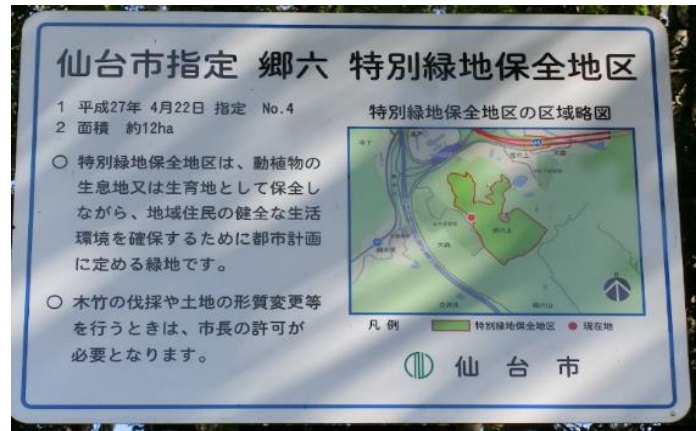


地図データ: Google, ZENRIN

現地写真①

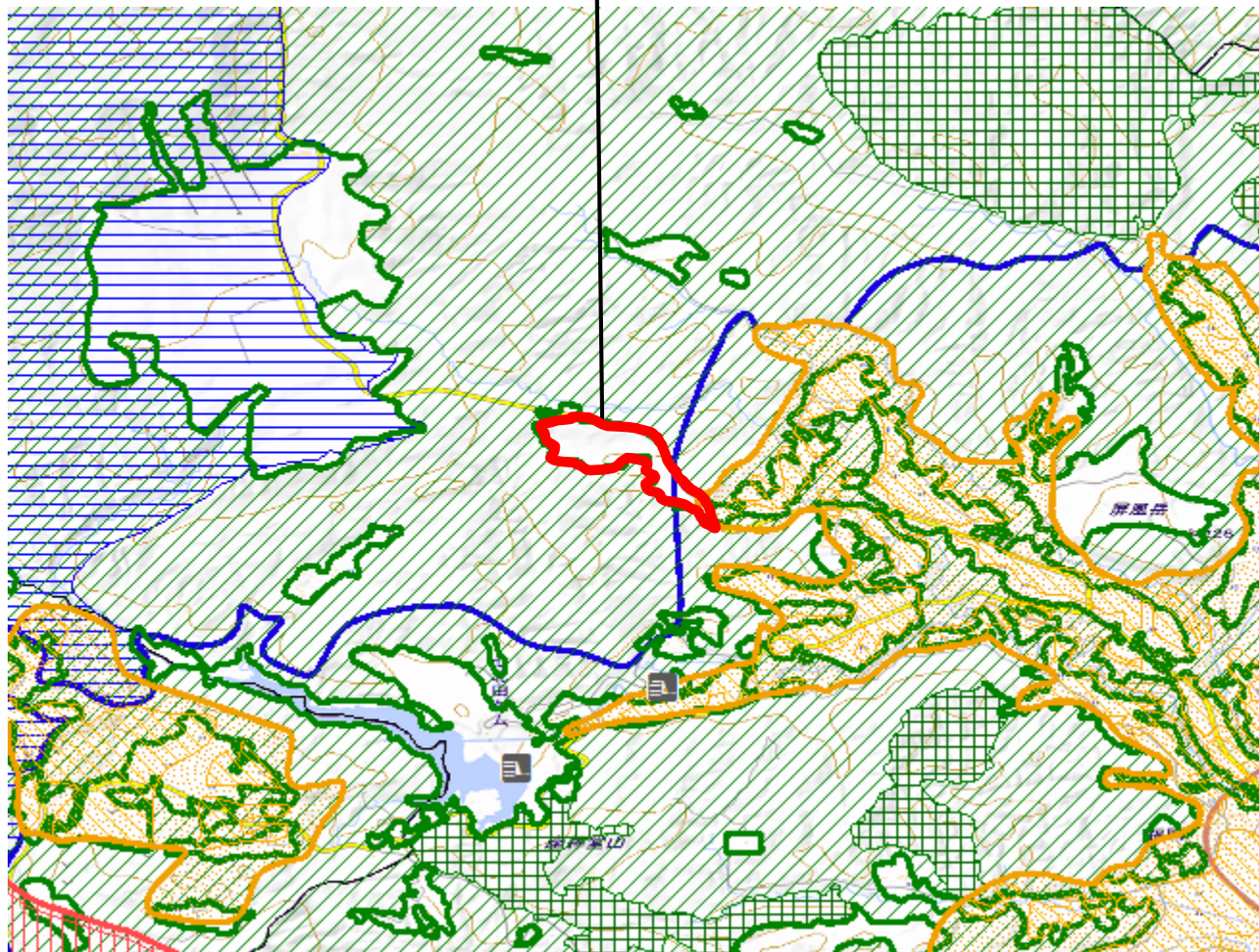


現地写真②

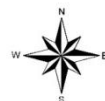


変更区域図 1 2

1 2 仙台（福岡）森林地域（拡）（5-4）



- 拡大(面)
- 縮小(面)
- 都市地域
- 市街化区域
- 市街化調整区域
- その他の用途地域
- 農業地域
- 農用地区域
- 森林地域
- 国有林
- 地域森林計画対象民有林
- 保安林
- 自然公園地域
- 特別地域
- 特別保護地区
- 自然保全地域
- 原生自然環境保全地域
- 特別地区



図の中心位置： 38.375, 140.745（北緯,東経） 縮尺 1:50000

航空写真及び現地写真 (整理番号:12)

森林地域の拡大

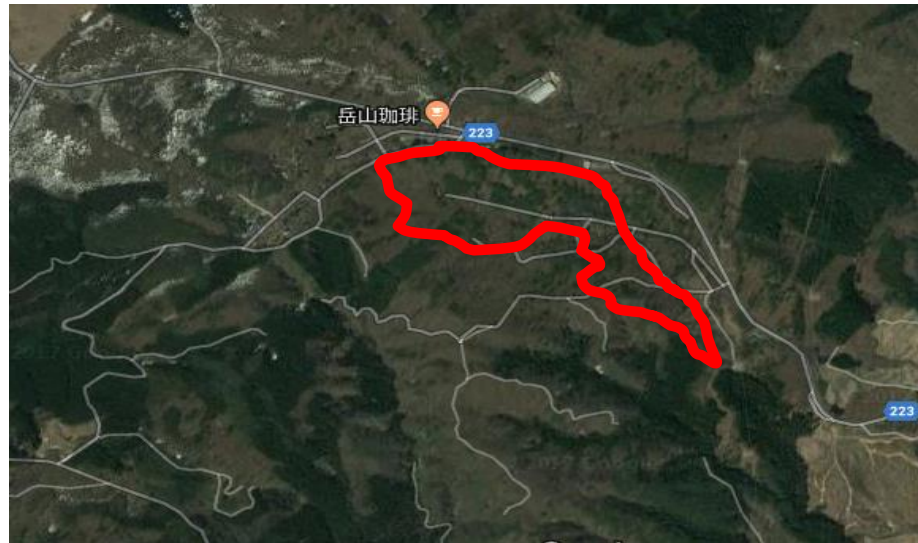
【変更理由】

現況森林であり、森林として利用・
保全を図る必要があるため。

【場所】

仙台市泉区福岡岳山

航空写真



地図データ: Google, ZENRIN

現地写真①

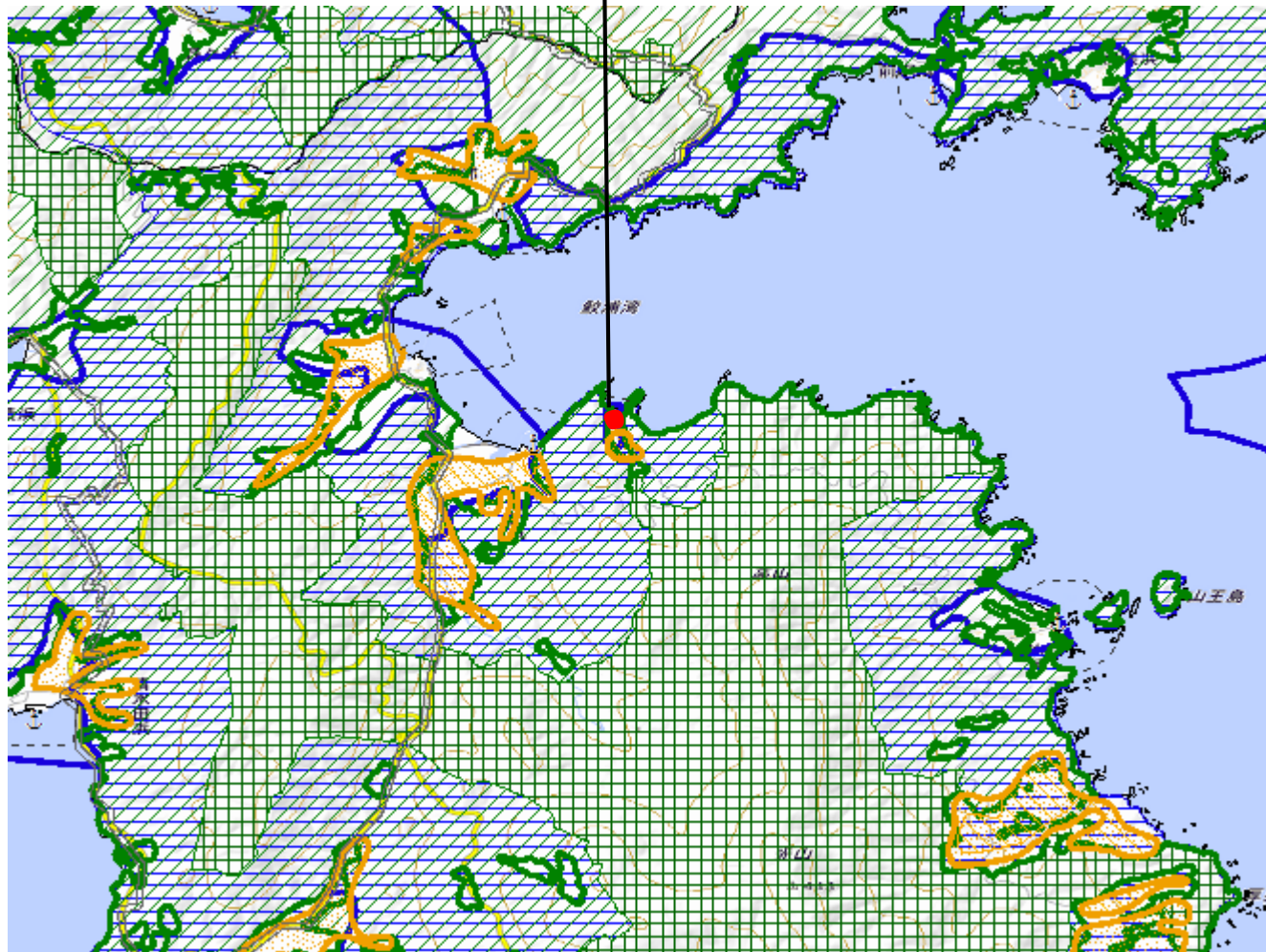


現地写真②



変更区域図 1 3

1 3 石巻（谷川浜）自然公園地域（拡）（5-3）



- 拡大(面)
- 縮小(面)
- 都市地域
- 市街化区域
- 市街化調整区域
- その他の用途地域
- 農業地域
- 農用地区域
- 森林地域
- 国有林
- 地域森林計画対象民有林
- 保安林
- 自然公園地域
- 特別地域
- 特別保護地区
- 自然保全地域
- 原生自然環境保全地域
- 特別地区



図の中心位置： 38.365, 141.497（北緯,東経） 縮尺 1:50000

航空写真及び現地写真 (整理番号:13)

自然公園地域の拡大

【変更理由】

豊かな生物多様性を有する自然環境が再生されることが見込まれ、自然再生事業及び環境教育事業等を実施する場として、新たに国立公園に編入する必要があるため。

【場所】

石巻市谷川浜

航空写真



地図データ:Google, ZENRIN

現地写真①

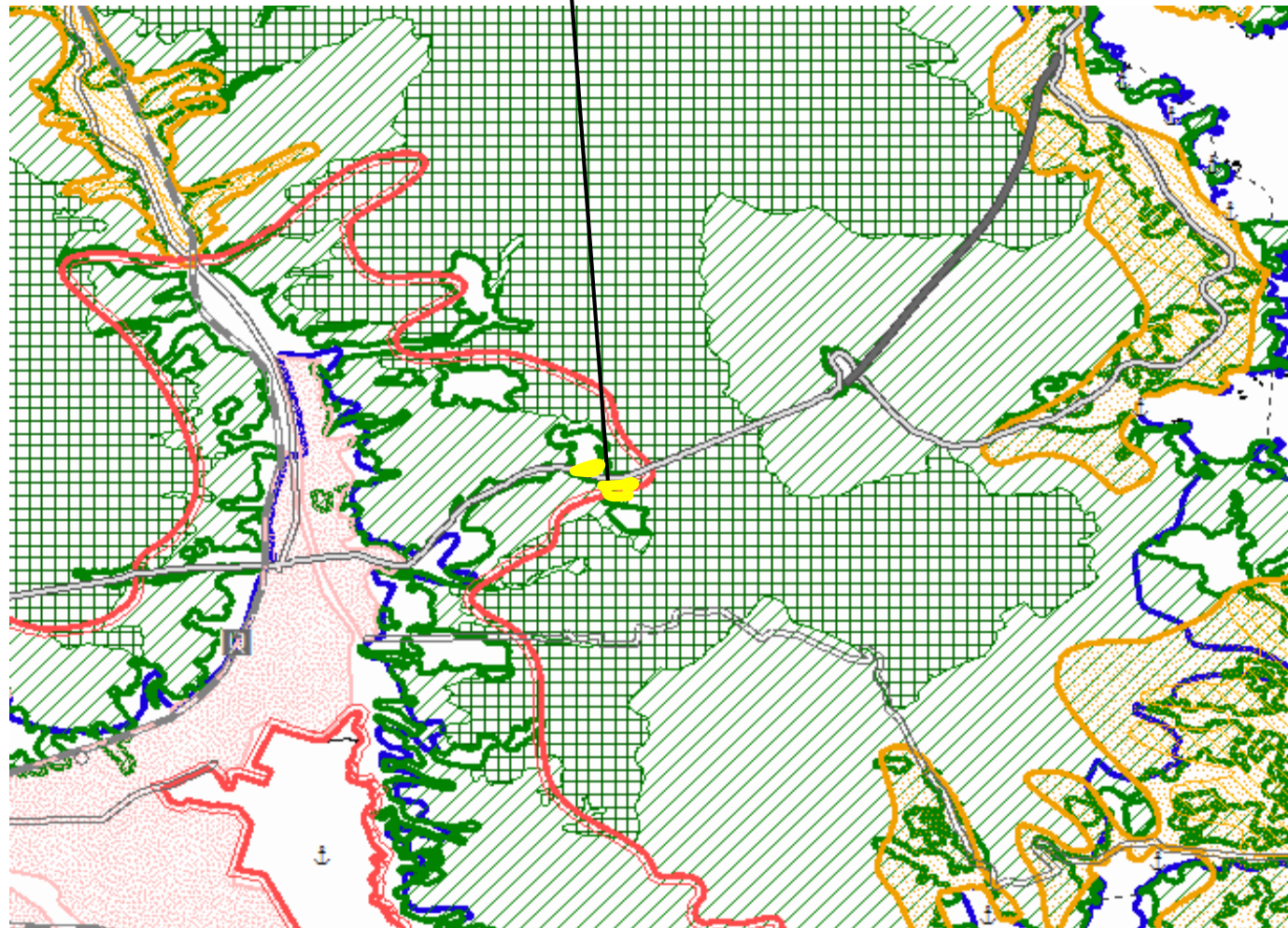


現地写真②



変更区域図 1 4

1 4 気仙沼（大峠）森林地域（縮）（5-1）

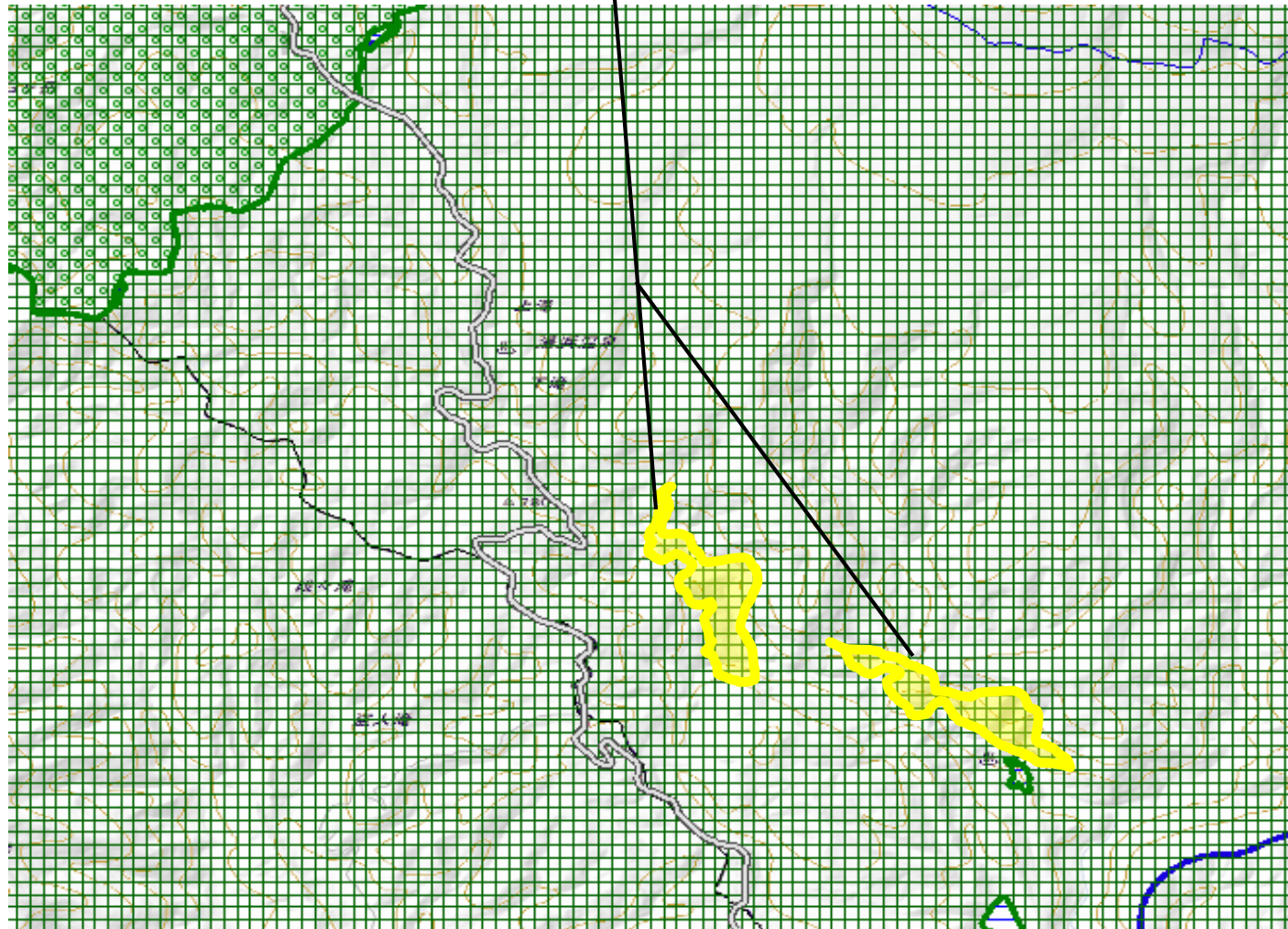


- 拡大(面)
- 縮小(面)
- 都市地域
- 市街化区域
- 市街化調整区域
- その他の用途地域
- 農業地域
- 農用地区域
- 森林地域
- 国有林
- 地域森林計画対象民有林
- 保安林
- 自然公園地域
- 特別地域
- 特別保護地区
- 自然保全地域
- 原生自然環境保全地域
- 特別地区



変更区域図 1 5

1 5 栗原（花山）森林地域（縮）（5-2）



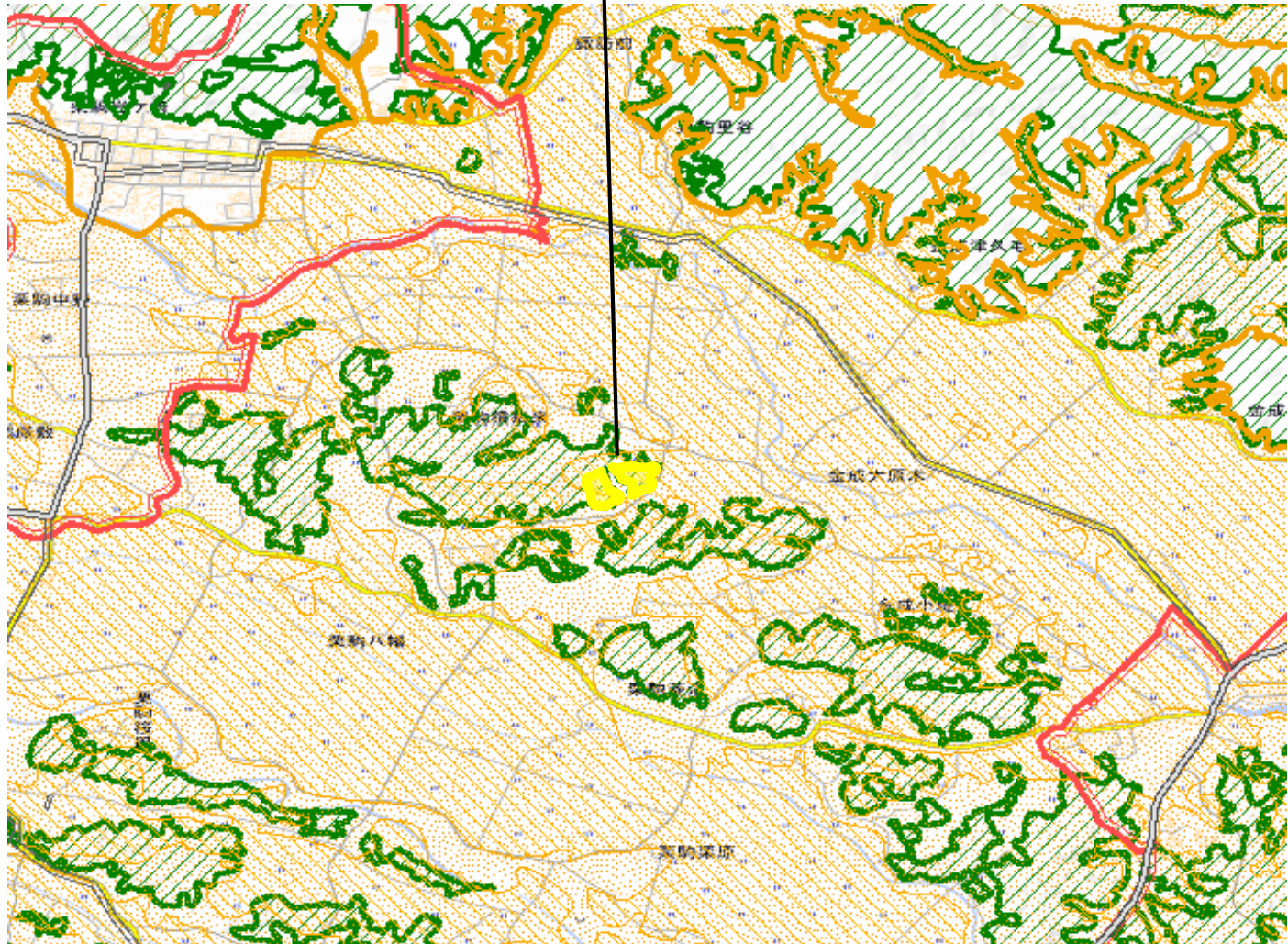
- 拡大(面)
- 縮小(面)
- 都市地域
- 市街化区域
- 市街化調整区域
- その他の用途地域
- 農業地域
- 農用地区域
- 森林地域
- 国有林
- 地域森林計画対象民有林
- 保安林
- 自然公園地域
- 特別地域
- 特別保護地区
- 自然保全地域
- 原生自然環境保全地域
- 特別地区



図の中心位置： 38.911, 140.741（北緯,東経） 縮尺 1:50000

変更区域図 1 6

1 6 栗原（栗駒）森林地域（縮）（5-2）



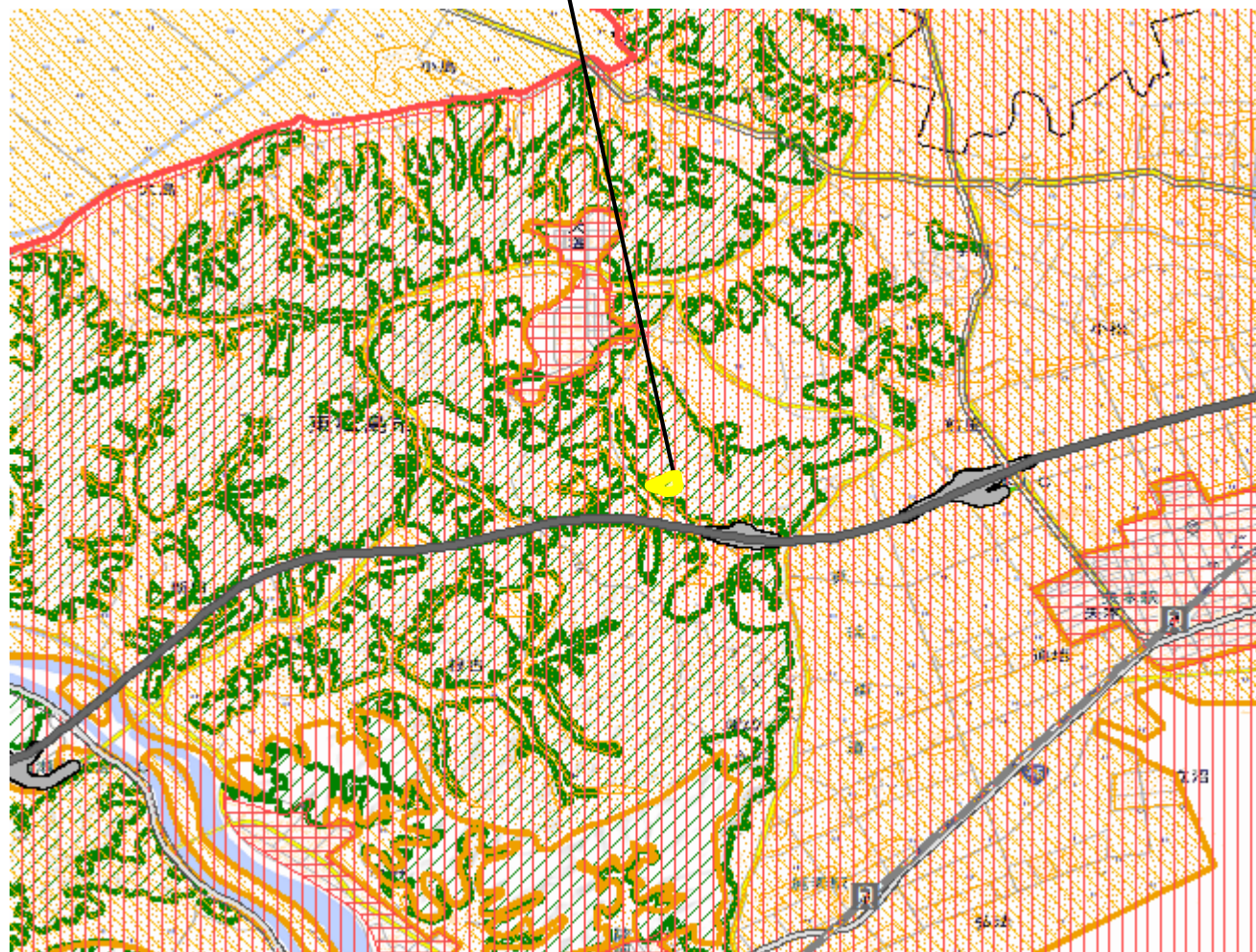
- 拡大(面)
- 縮小(面)
- 都市地域
- 市街化区域
- 市街化調整区域
- その他の用途地域
- 農業地域
- 農用地区域
- 森林地域
- 国有林
- 地域森林計画対象民有林
- 保安林
- 自然公園地域
- 特別地域
- 特別保護地区
- 自然保全地域
- 原生自然環境保全地域
- 特別地区



図の中心位置： 38.812, 141.020（北緯,東経） 縮尺 1:50000

変更区域図 17

17 東松島（矢本）森林地域（縮）（5-3）



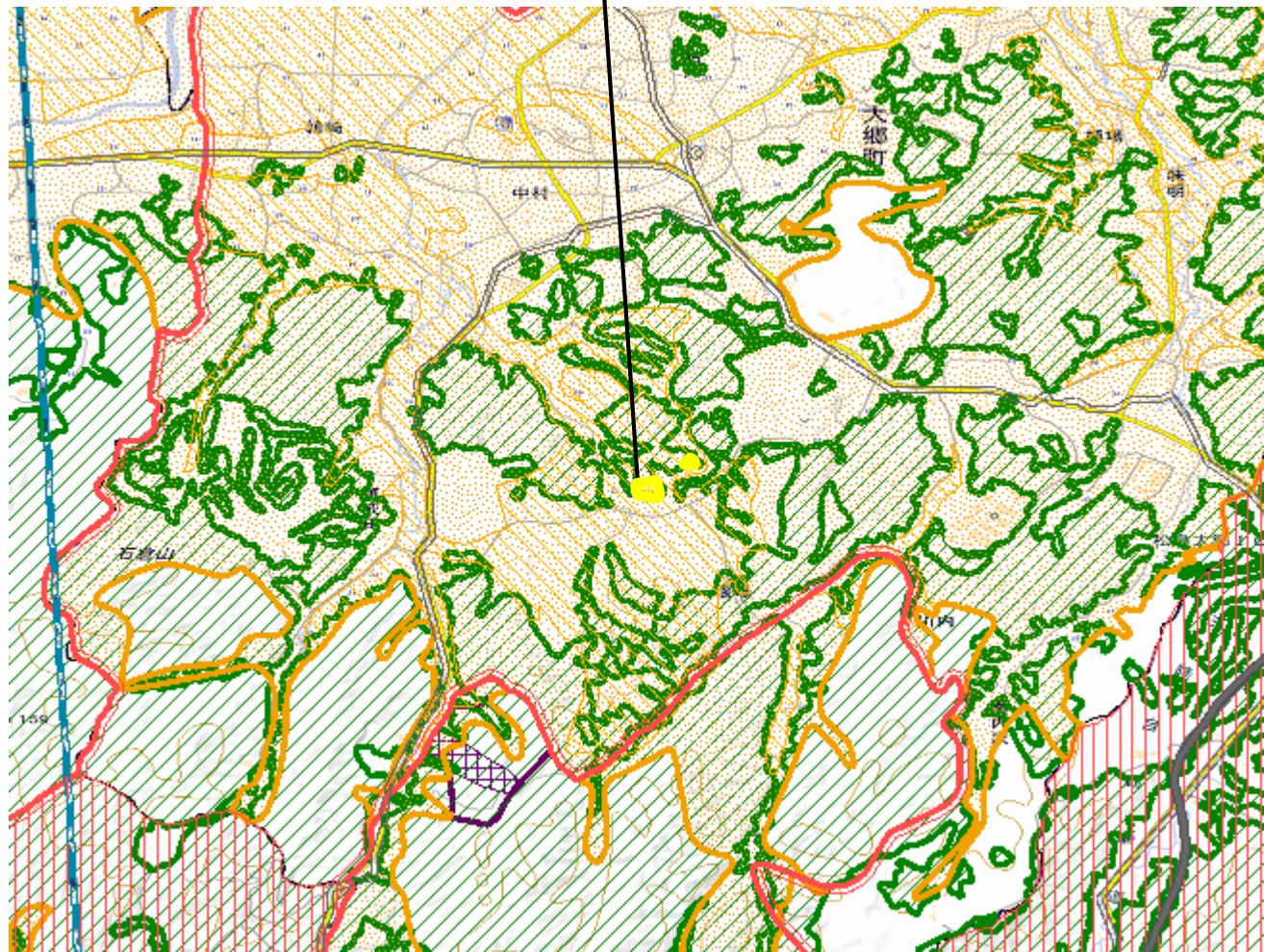
- 拡大(面)
- 縮小(面)
- 都市地域
- 市街化区域
- 市街化調整区域
- その他の用途地域
- 農業地域
- 農用地区域
- 森林地域
- 国有林
- 地域森林計画対象民有林
- 保安林
- 自然公園地域
- 特別地域
- 特別保護地区
- 自然保全地域
- 原生自然環境保全地域
- 特別地区



図の中心位置： 38.429, 141.176（北緯,東経） 縮尺 1:50000

変更区域図 18

18 大郷（東成田）森林地域（縮）（5-4）



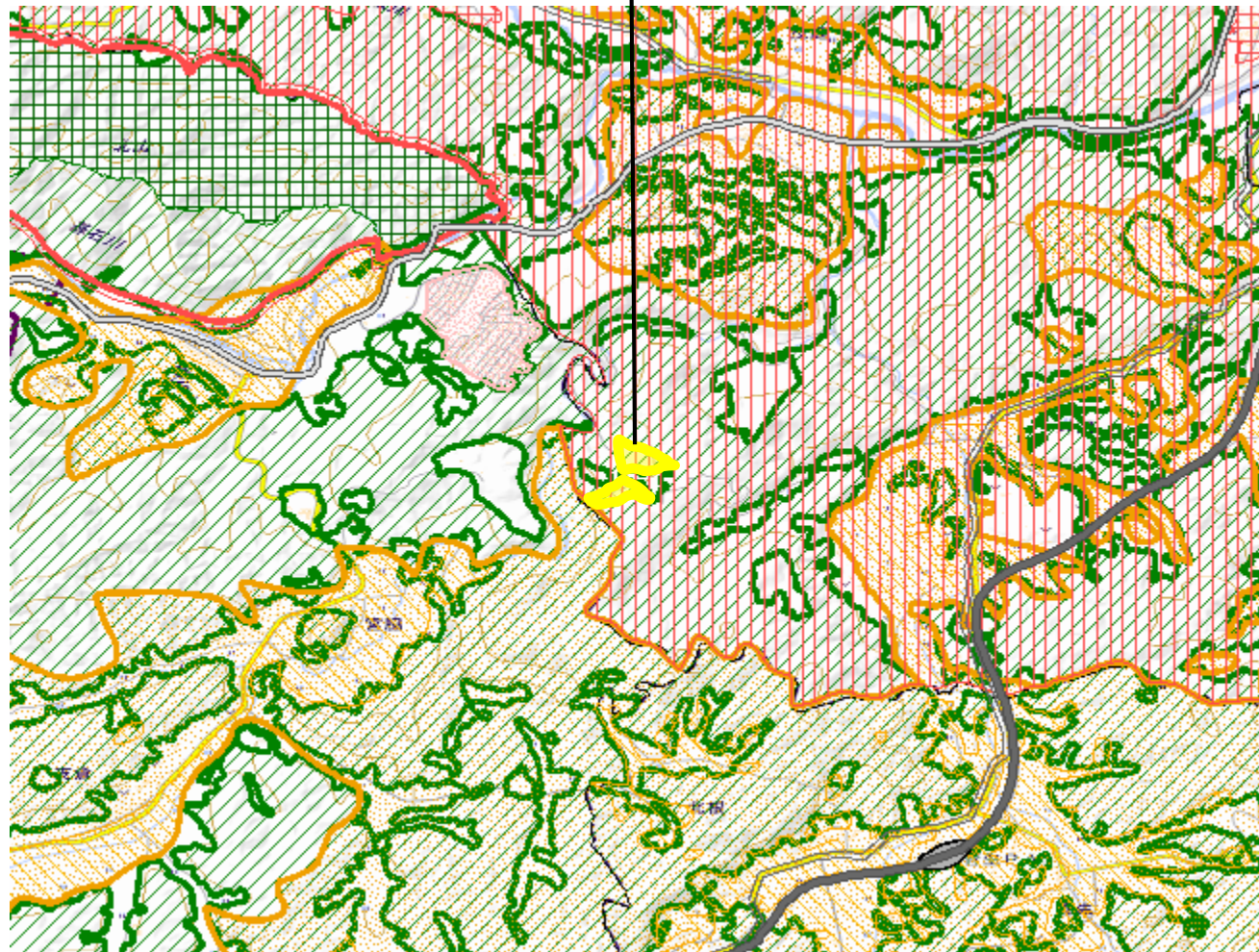
- 拡大(面)
- 縮小(面)
- 都市地域
- 市街化区域
- 市街化調整区域
- その他の用途地域
- 農業地域
- 農用地区域
- 森林地域
- 国有林
- 地域森林計画対象民有林
- 保安林
- 自然公園地域
- 特別地域
- 特別保護地区
- 自然保全地域
- 原生自然環境保全地域
- 特別地区



図の中心位置： 38.404, 141.001（北緯,東経） 縮尺 1:50000

変更区域図 19

19 仙台（坪沼）森林地域（縮）（5-4）



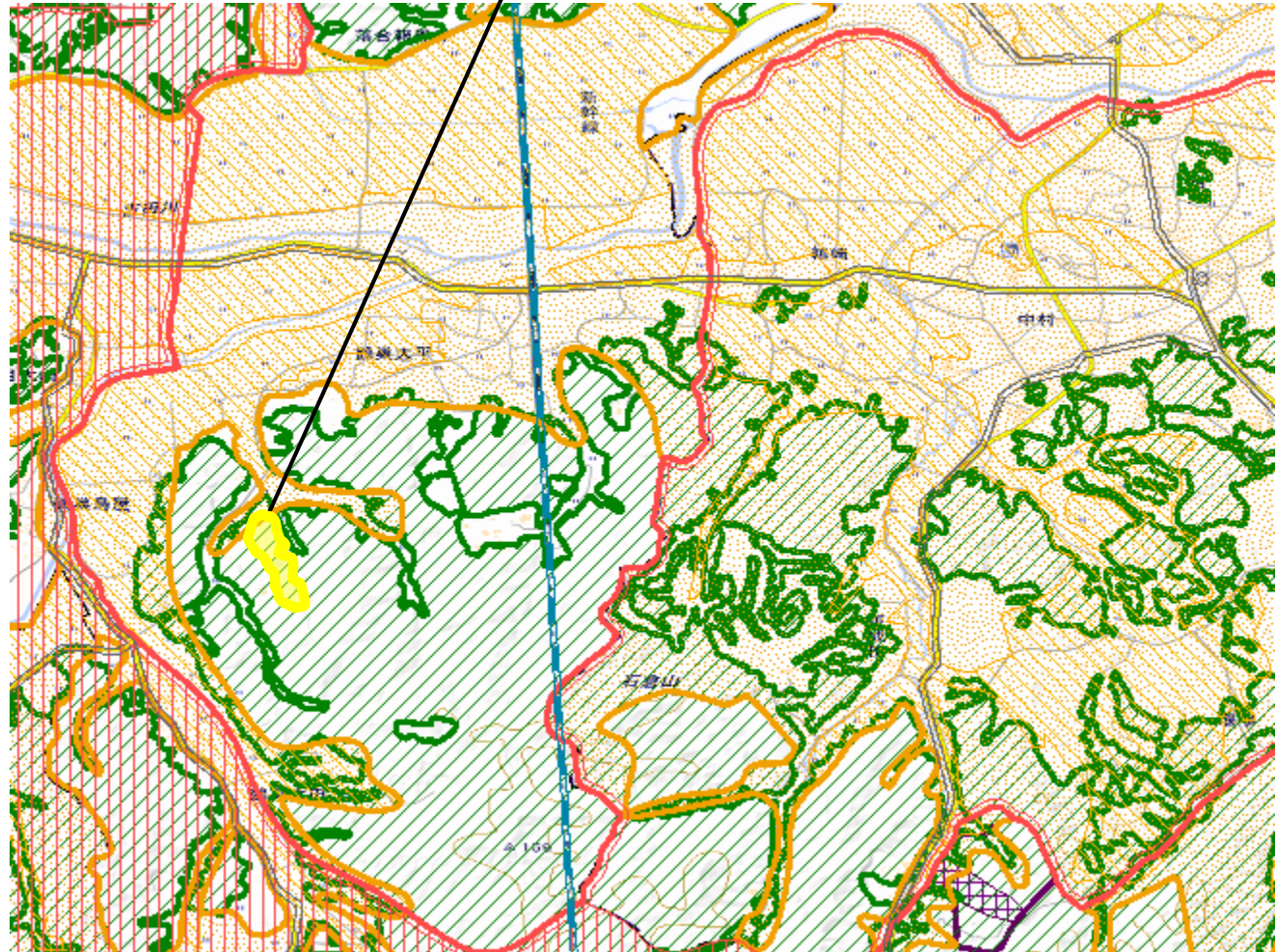
- 拡大(面)
- 縮小(面)
- 都市地域
- 市街化区域
- 市街化調整区域
- その他の用途地域
- 農業地域
- 農用地区域
- 森林地域
- 国有林
- 地域森林計画対象民有林
- 保安林
- 自然公園地域
- 特別地域
- 特別保護地区
- 自然保全地域
- 原生自然環境保全地域
- 特別地区



図の中心位置： 38.191, 140.747（北緯,東経） 縮尺 1:50000

変更区域図 2 0

2 0 大和（鶴巢幕柳）森林地域（縮）（5-4）



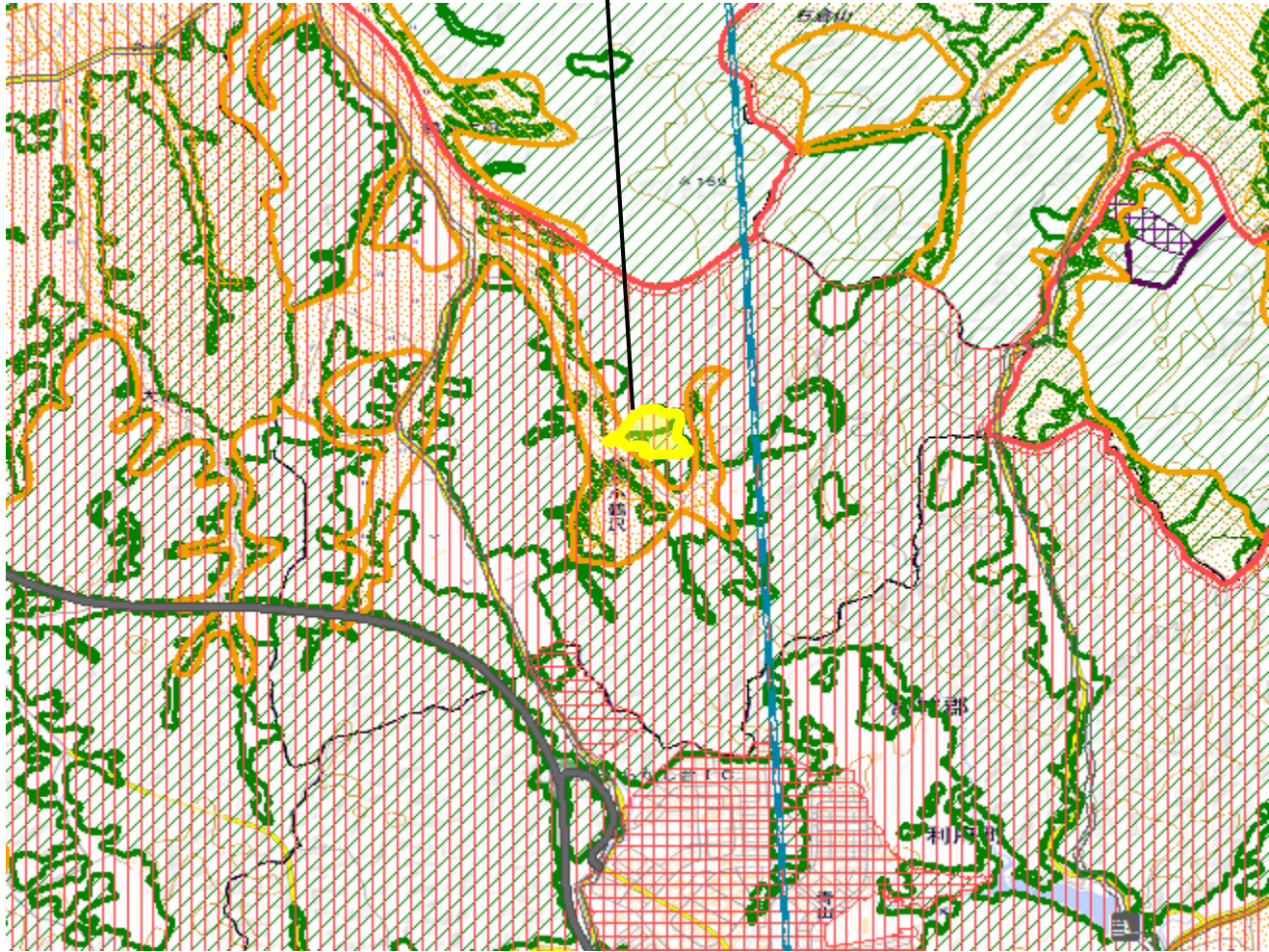
- 拡大(面)
- 縮小(面)
- 都市地域
- 市街化区域
- 市街化調整区域
- その他の用途地域
- 農業地域
- 農用地区域
- 森林地域
- 国有林
- 地域森林計画対象民有林
- 保安林
- 自然公園地域
- 特別地域
- 特別保護地区
- 自然保全地域
- 原生自然環境保全地域
- 特別地区



図の中心位置： 38.412, 140.970（北緯,東経） 縮尺 1:50000

変更区域図 2 1

2 1 大和（鶴巣小鶴沢）森林地域（縮）（5-4）



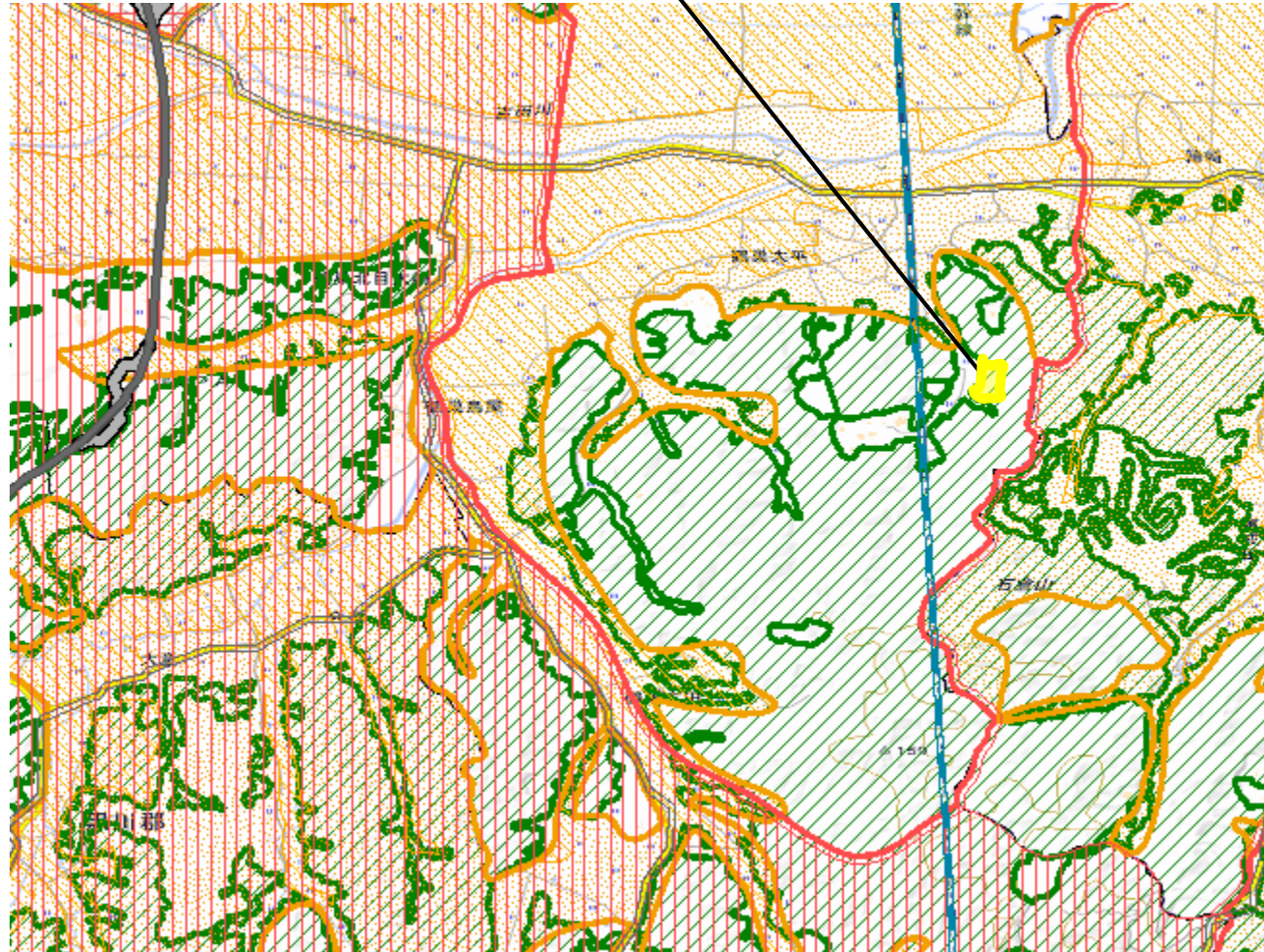
- 拡大(面)
- 縮小(面)
- 都市地域
- 市街化区域
- 市街化調整区域
- その他の用途地域
- 農業地域
- 農用地区域
- 森林地域
- 国有林
- 地域森林計画対象民有林
- 保安林
- 自然公園地域
- 特別地域
- 特別保護地区
- 自然保全地域
- 原生自然環境保全地域
- 特別地区



図の中心位置： 38.371, 140.959（北緯,東経） 縮尺 1:50000

変更区域図 2 2

2 2 大和（鶴巣大平）森林地域（縮）（5-4）



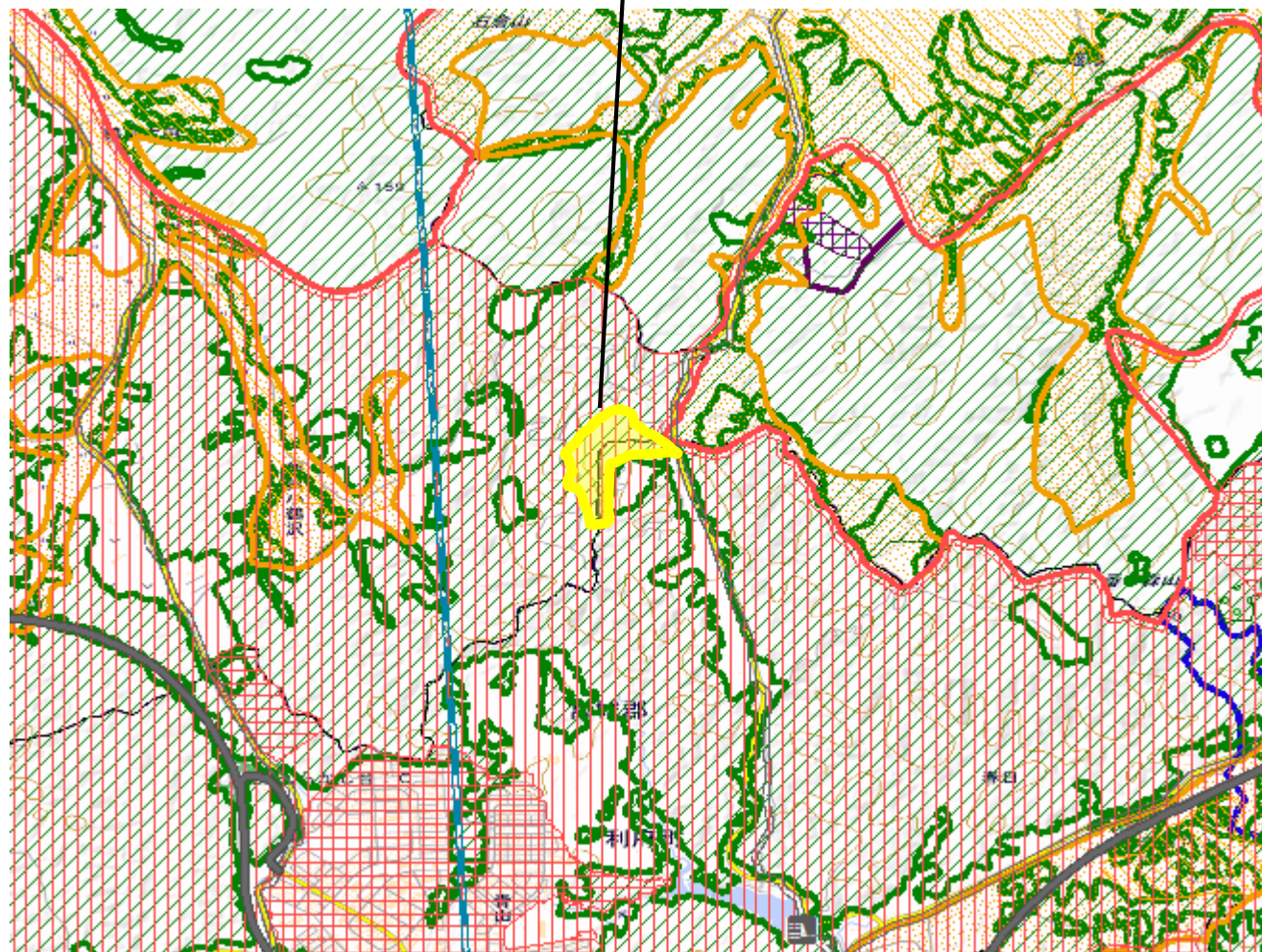
- 拡大(面)
- 縮小(面)
- 都市地域
- 市街化区域
- 市街化調整区域
- その他の用途地域
- 農業地域
- 農用地区域
- 森林地域
- 国有林
- 地域森林計画対象民有林
- 保安林
- 自然公園地域
- 特別地域
- 特別保護地区
- 自然保全地域
- 原生自然環境保全地域
- 特別地区



図の中心位置： 38.406, 140.947（北緯,東経） 縮尺 1:50000

変更区域図 2 3

2 3 大和・利府森林地域（縮）（5-4）



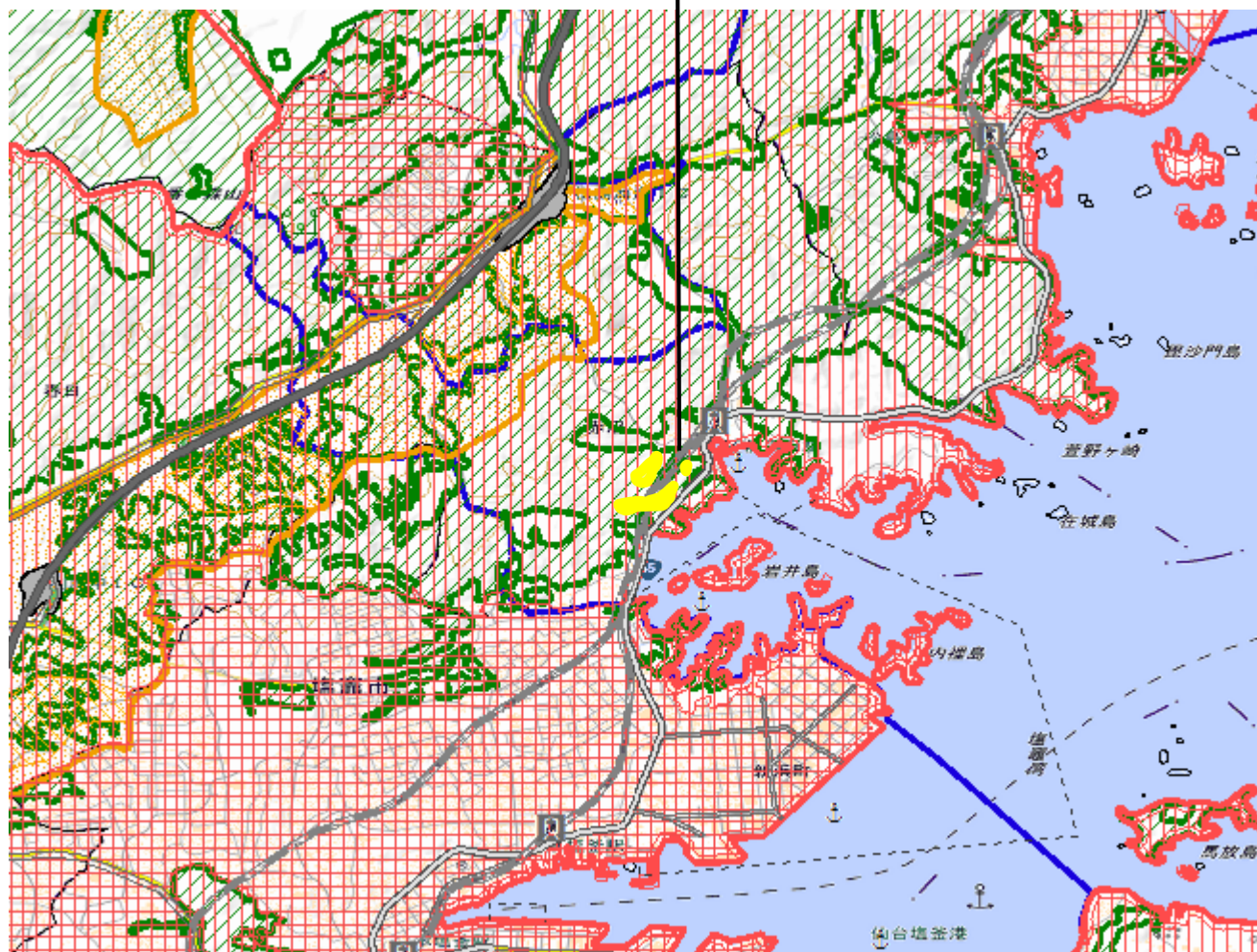
- 拡大(面)
- 縮小(面)
- 都市地域
- 市街化区域
- 市街化調整区域
- その他の用途地域
- 農業地域
- 農用地区域
- 森林地域
- 国有林
- 地域森林計画対象民有林
- 保安林
- 自然公園地域
- 特別地域
- 特別保護地区
- 自然保全地域
- 原生自然環境保全地域
- 特別地区



図の中心位置： 38.371, 140.979（北緯,東経） 縮尺 1:50000

変更区域図 2 4

2 4 利府（赤沼）森林地域（縮）（5-4）



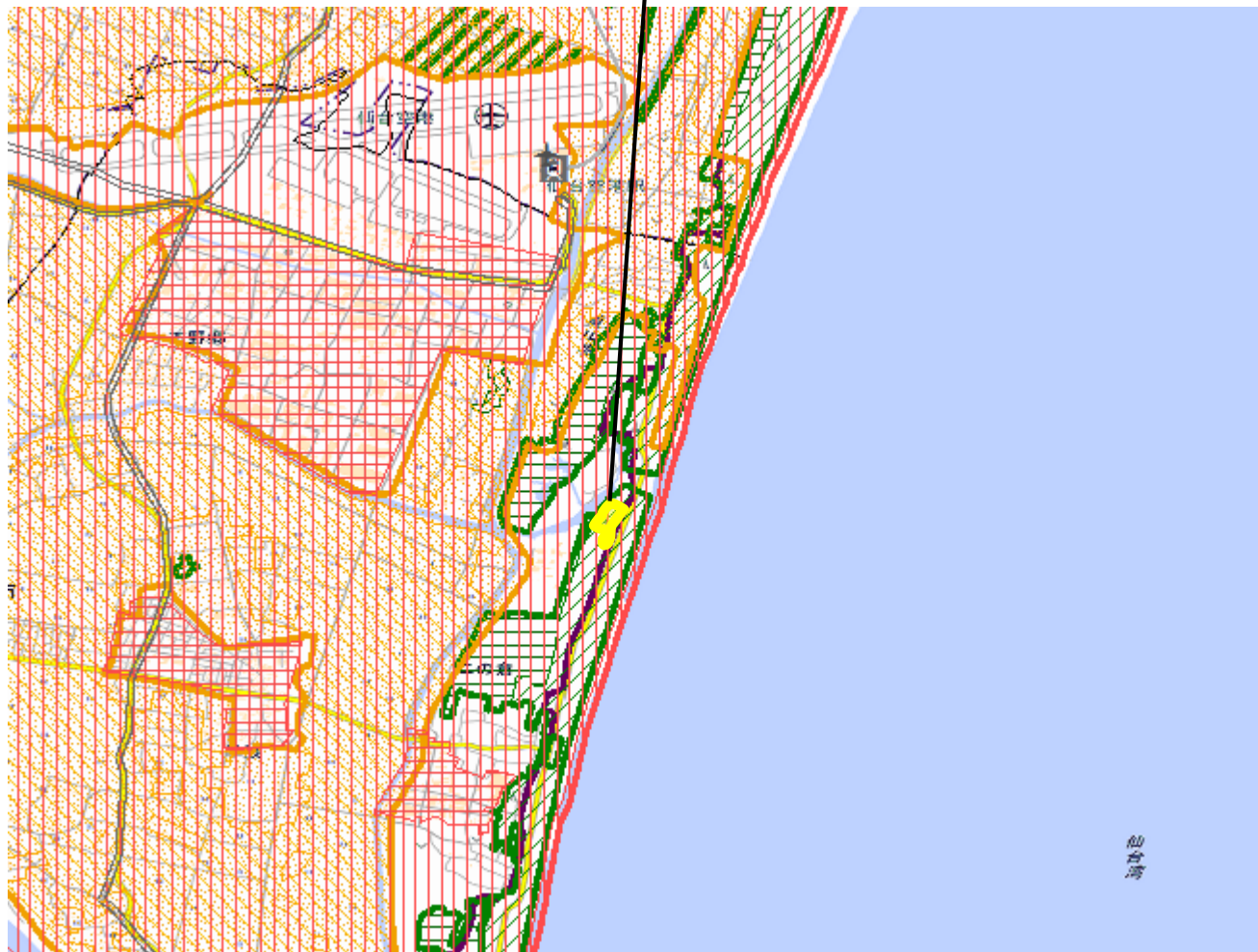
- 拡大(面)
- 縮小(面)
- 都市地域
- 市街化区域
- 市街化調整区域
- その他の用途地域
- 農業地域
- 農用地区域
- 森林地域
- 国有林
- 地域森林計画対象民有林
- 保安林
- 自然公園地域
- 特別地域
- 特別保護地区
- 自然保全地域
- 原生自然環境保全地域
- 特別地区



図の中心位置： 38.347, 141.037（北緯,東経） 縮尺 1:50000

変更区域図 2 5

2 5 岩沼（下野郷）森林地域（縮）（5－5）



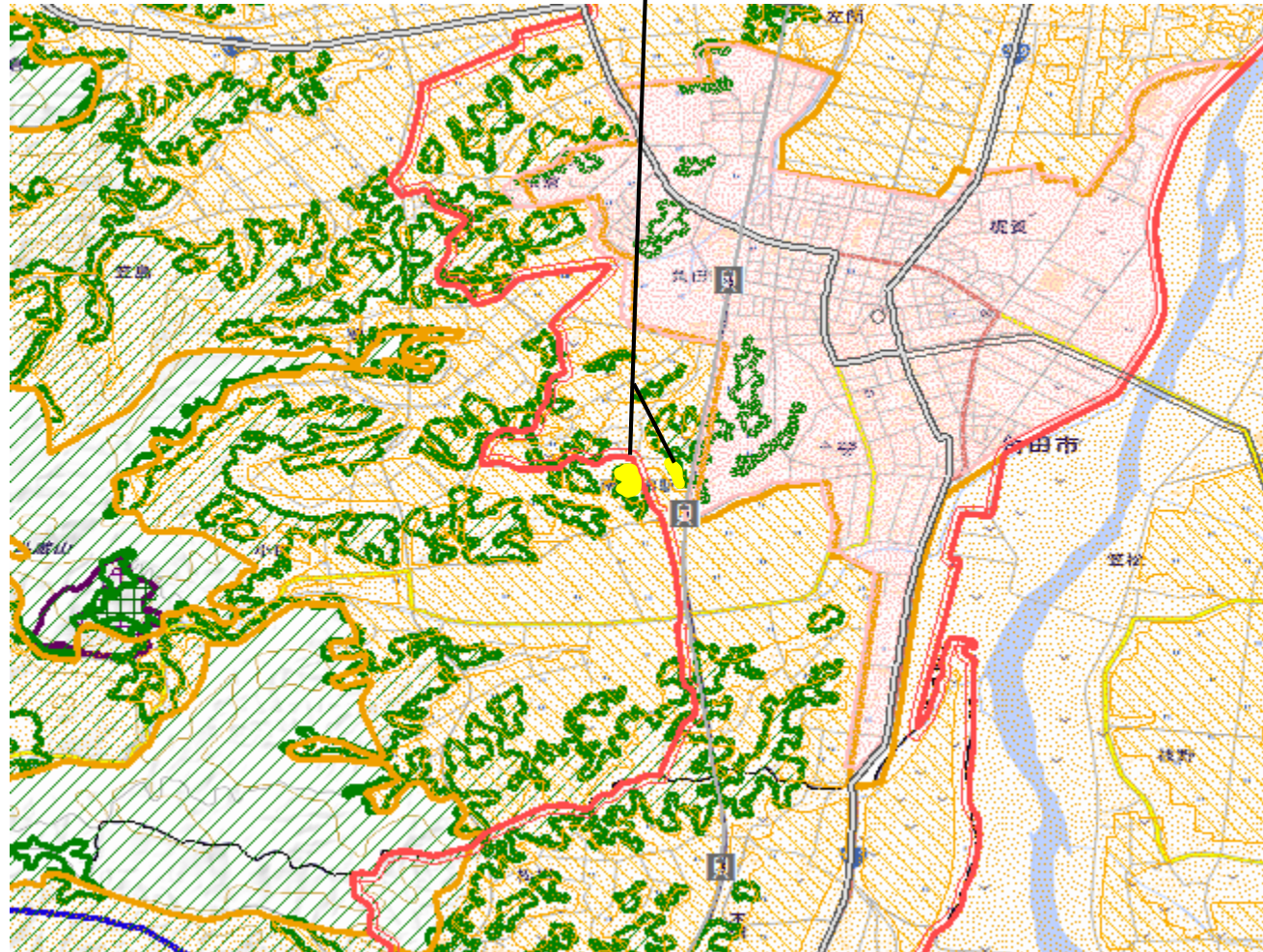
- 拡大(面)
- 縮小(面)
- 都市地域
- 市街化区域
- 市街化調整区域
- その他の用途地域
- 農業地域
- 農用地区域
- 森林地域
- 国有林
- 地域森林計画対象民有林
- 保安林
- 自然公園地域
- 特別地域
- 特別保護地区
- 自然保全地域
- 原生自然環境保全地域
- 特別地区



図の中心位置： 38.118, 140.935（北緯,東経） 縮尺 1:50000

変更区域図 2 6

2 6 角田（裏林）森林地域（縮）（5-5）



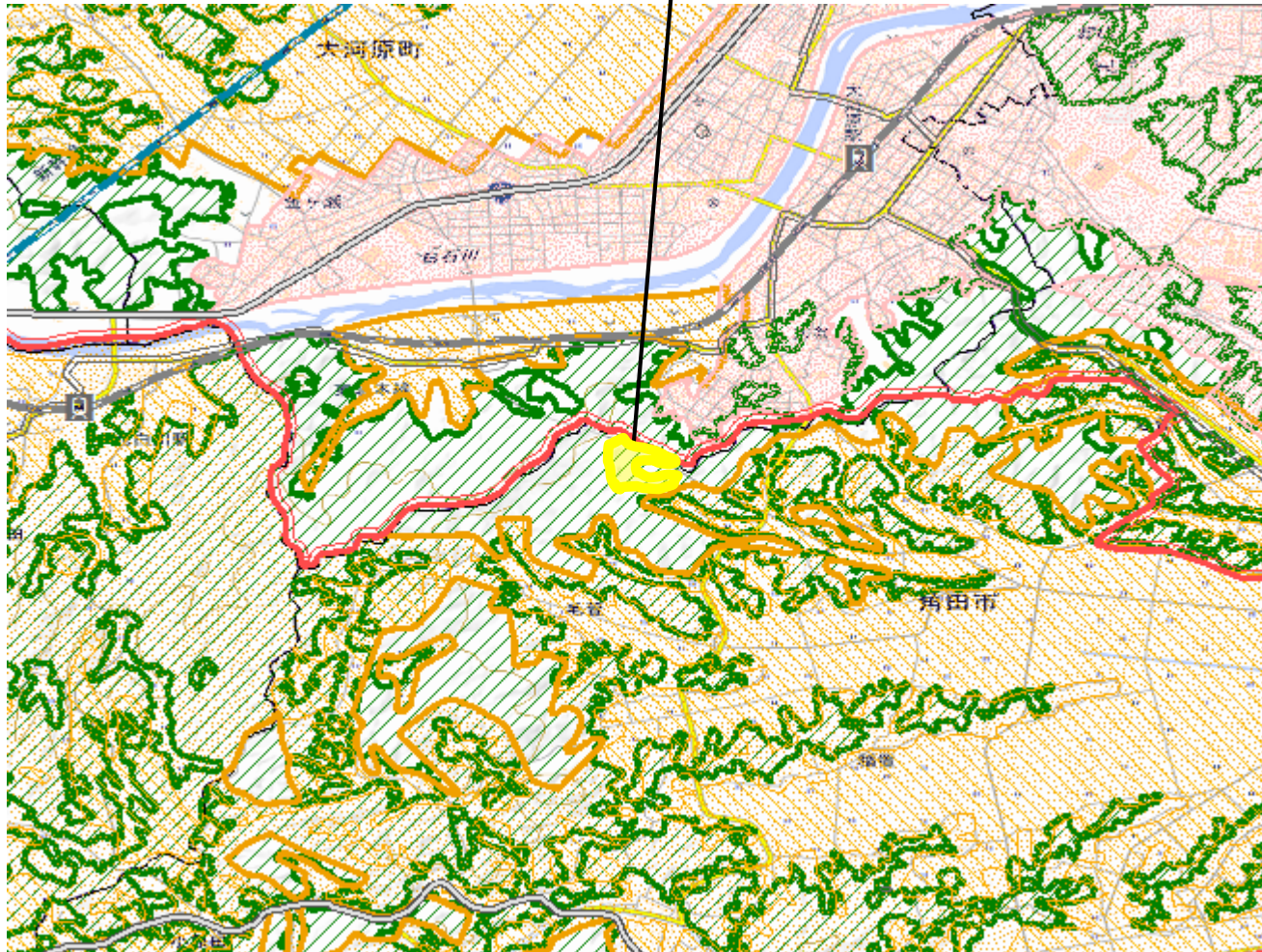
- 拡大(面)
- 縮小(面)
- 都市地域
- 市街化区域
- 市街化調整区域
- その他の用途地域
- 農業地域
- 農用地区域
- 森林地域
- 国有林
- 地域森林計画対象民有林
- 保安林
- 自然公園地域
- 特別地域
- 特別保護地区
- 自然保全地域
- 原生自然環境保全地域
- 特別地区



図の中心位置： 37.967, 140.767（北緯,東経） 縮尺 1:50000

変更区域図 2 7

2 7 角田（毛萱）森林地域（縮）（5－5）



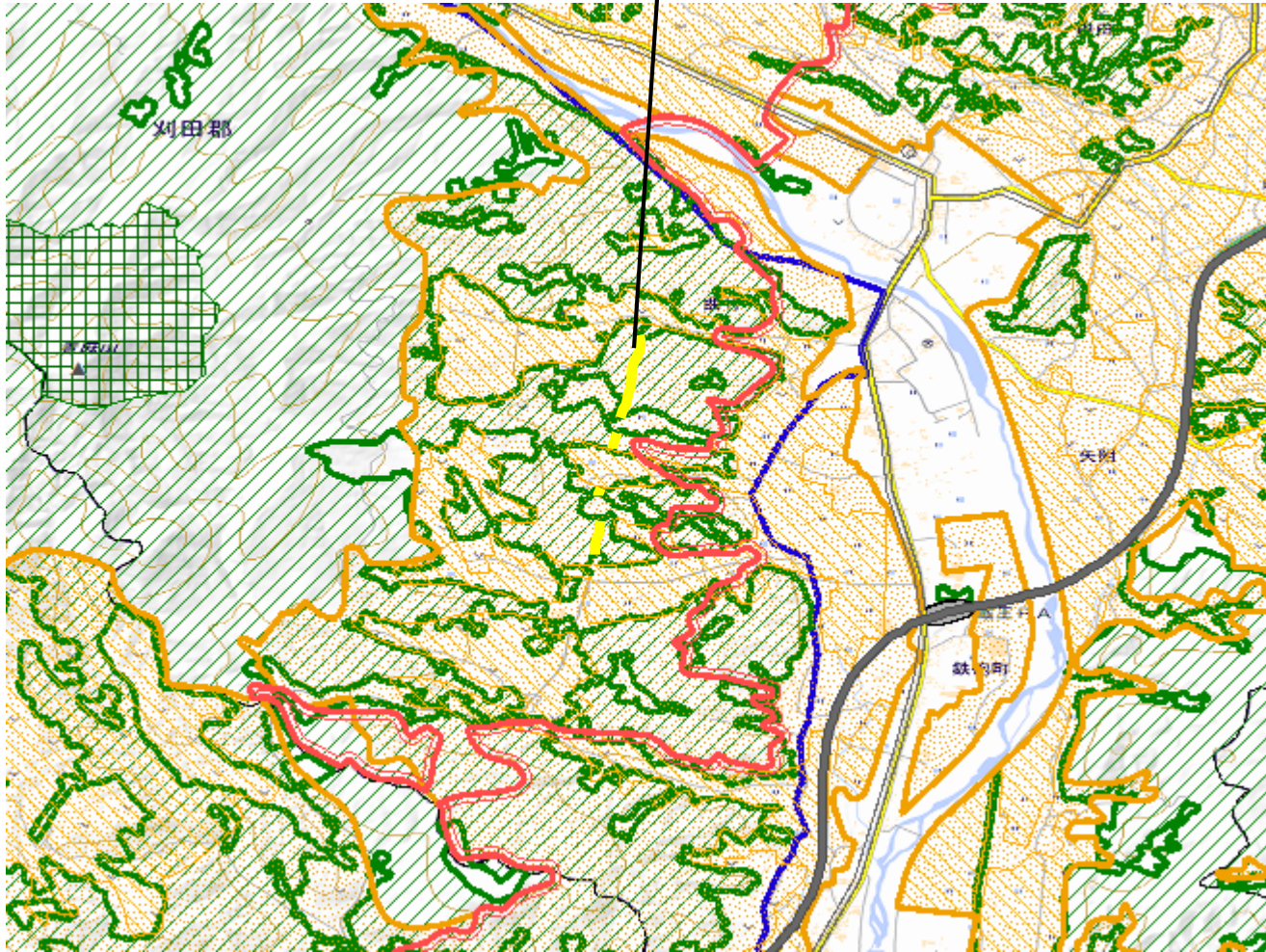
- 拡大(面)
- 縮小(面)
- 都市地域
- 市街化区域
- 市街化調整区域
- その他の用途地域
- 農業地域
- 農用地区域
- 森林地域
- 国有林
- 地域森林計画対象民有林
- 保安林
- 自然公園地域
- 特別地域
- 特別保護地区
- 自然保全地域
- 原生自然環境保全地域
- 特別地区



図の中心位置： 38.028, 140.727（北緯,東経） 縮尺 1:50000

変更区域図 2 8

2 8 蔵王（宮）森林地域（縮）（5-5）

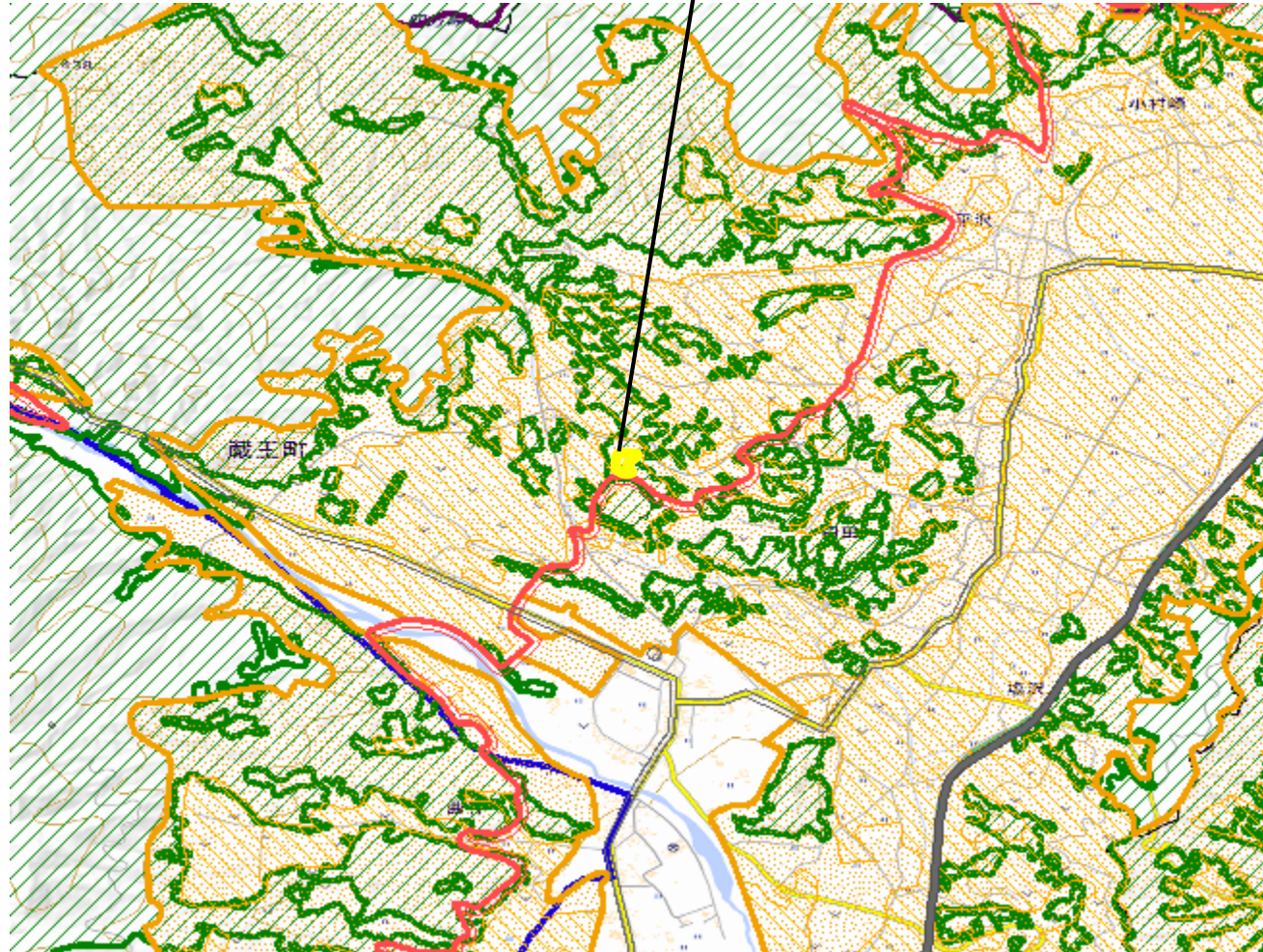


- 拡大(面)
- 縮小(面)
- 都市地域
- 市街化区域
- 市街化調整区域
- その他の用途地域
- 農業地域
- 農用地区域
- 森林地域
- 国有林
- 地域森林計画対象民有林
- 保安林
- 自然公園地域
- 特別地域
- 特別保護地区
- 自然保全地域
- 原生自然環境保全地域
- 特別地区



変更区域図 2 9

2 9 蔵王（円田）森林地域（縮）（5-5）

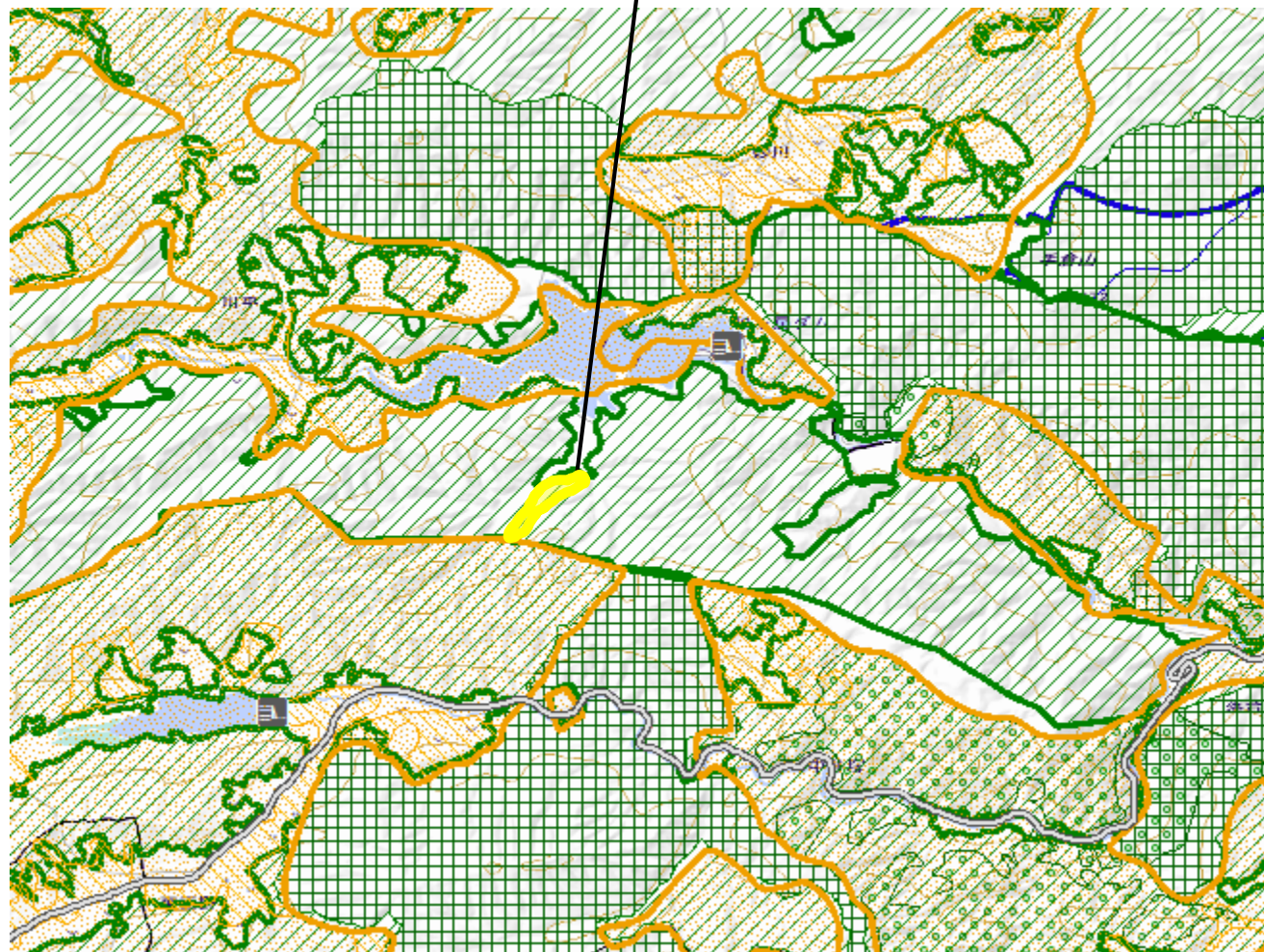


- 拡大(面)
- 縮小(面)
- 都市地域
- 市街化区域
- 市街化調整区域
- その他の用途地域
- 農業地域
- 農用地区域
- 森林地域
- 国有林
- 地域森林計画対象民有林
- 保安林
- 自然公園地域
- 特別地域
- 特別保護地区
- 自然保全地域
- 原生自然環境保全地域
- 特別地区

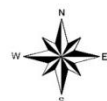


変更区域図 3 0

3 0 丸森（筆甫）森林地域（縮）（5－5）



- 拡大(面)
- 縮小(面)
- 都市地域
- 市街化区域
- 市街化調整区域
- その他の用途地域
- 農業地域
- 農用地区域
- 森林地域
- 国有林
- 地域森林計画対象民有林
- 保安林
- 自然公園地域
- 特別地域
- 特別保護地区
- 自然保全地域
- 原生自然環境保全地域
- 特別地区

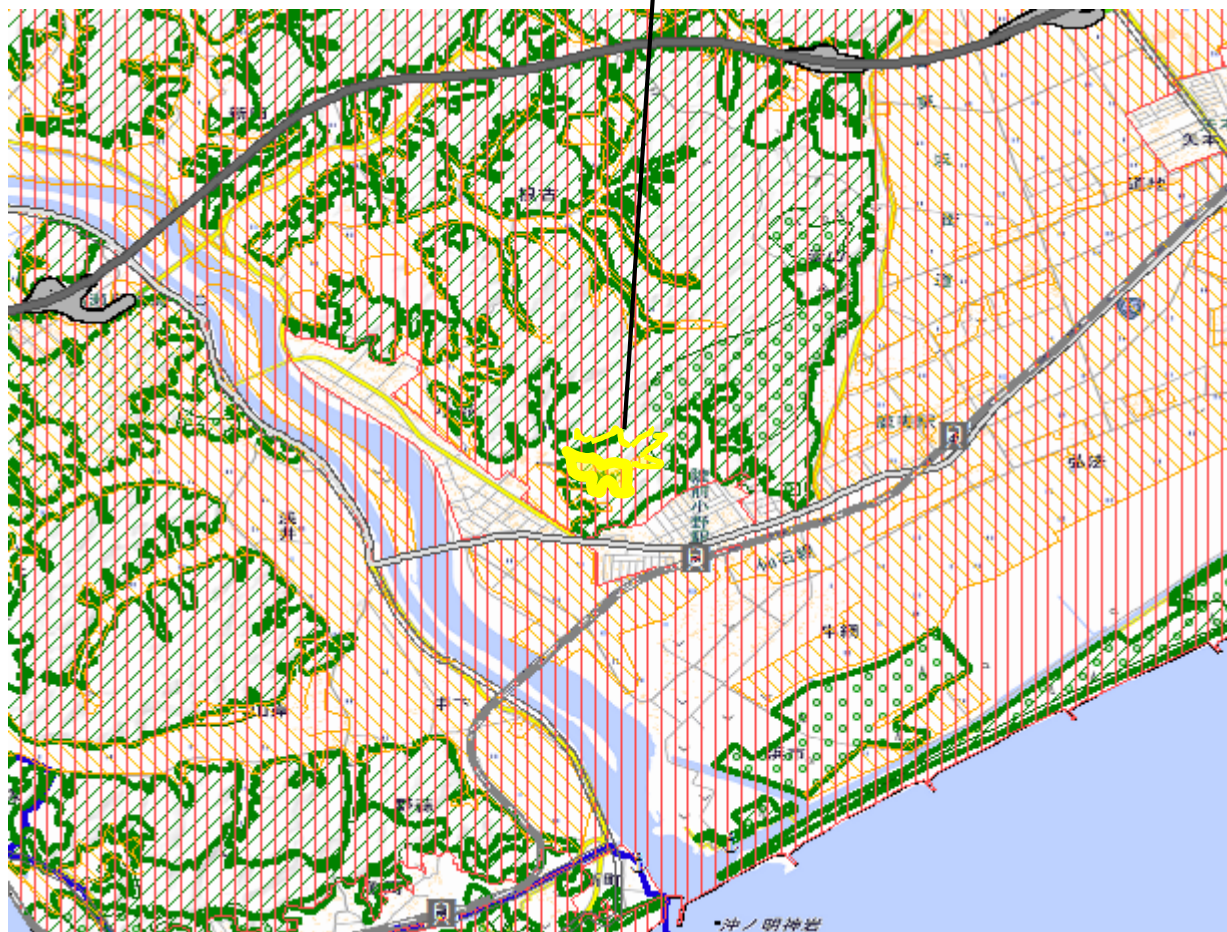


図の中心位置： 37.789, 140.767（北緯,東経） 縮尺 1:50000

変更区域図

(復興整備協議会による特例手続によるもの)

東松島森林地域 (縮) (5-3)



現地写真及び航空写真

森林地域の縮小

【変更理由】

東松島市立浜市小学校災害復旧用地造成事業(小野地区)の実施により森林でなくなる見込みとなり、森林としての利用又は保全を図る必要がなくなったため。

(参考)東松島市立浜市小学校災害復旧用地造成事業

東日本大震災の被害を受けた東松島市の浜市小学校・小野小学校が統合し、小野小学校校舎を鳴瀬桜華小学校として平成25年4月に開校したが、狭小なため、新たに学校を建設するもの。平成32年度供用開始予定。

【場所】

東松島市小野



航空写真



地図データ: Google, ZENRIN