

計画図

変更区域図(1:50,000)

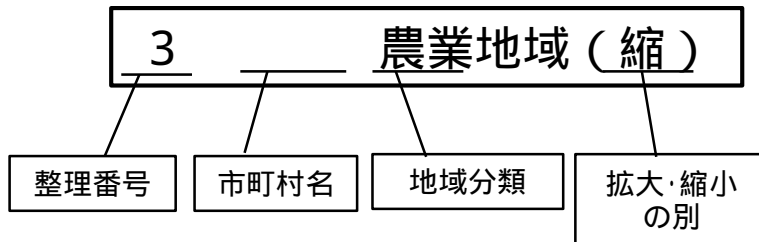
< 凡例 >



拡大



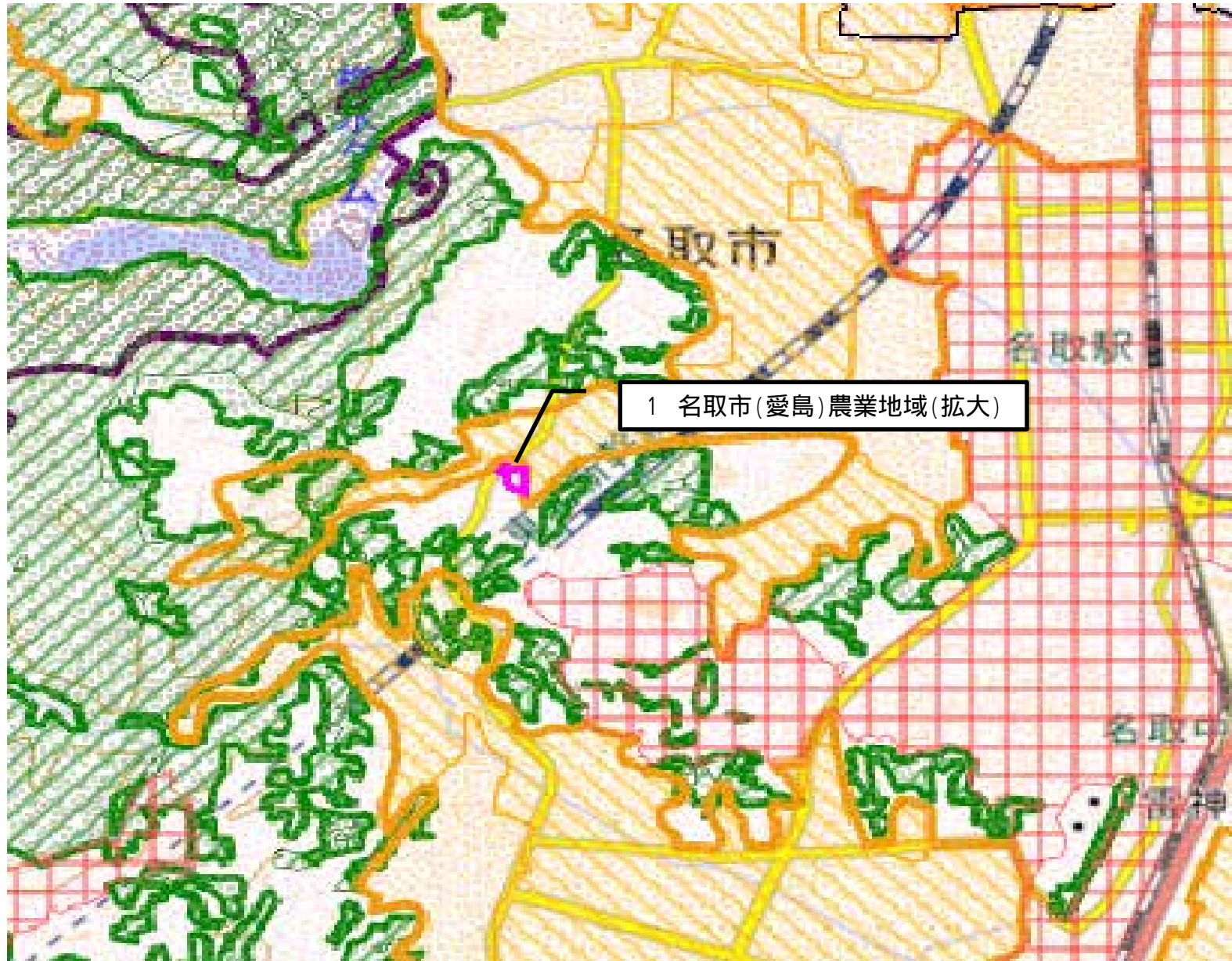
縮小



< 凡例 >

- 都市地域
- 市街化区域
- 市街化調整区域
- その他の用途地域
- 農業地域
- 農用地区域
- 森林地域
- 国有林
- 地域森林計画対象民有林
- 保安林
- 自然公園地域
- 特別地域
- 特別保護地区
- 自然保全地域
- 原生自然環境保全地域
- 特別地区

変更区域図 1



- 拡大(面)
- 縮小(面)
- 都市地域
- ▨ 市街化区域
- ▨ 市街化調整区域
- ▨ その他の用途地域
- ▨ 農業地域
- ▨ 農用地区域
- ▨ 森林地域
- ▨ 国有林
- ▨ 地域森林計画対象民有林
- ▨ 保安林
- ▨ 自然公園地域
- ▨ 特別地域
- ▨ 特別保護地区
- ▨ 自然保全地域
- ▨ 原生自然環境保全地域
- ▨ 特別地区

図の中心位置： 38.170, 140.860 (北緯,東経) 縮尺 1:50000



航空写真及び現地写真 (整理番号:1)

航空写真

農業地域の拡大

【変更理由】

県営ほ場整備にて、ほ場整備を実施し、農用地を拡大したため。(実施済み)

【場所】

名取市愛島塩手十石上



地図データ:国土地理院撮影空中写真

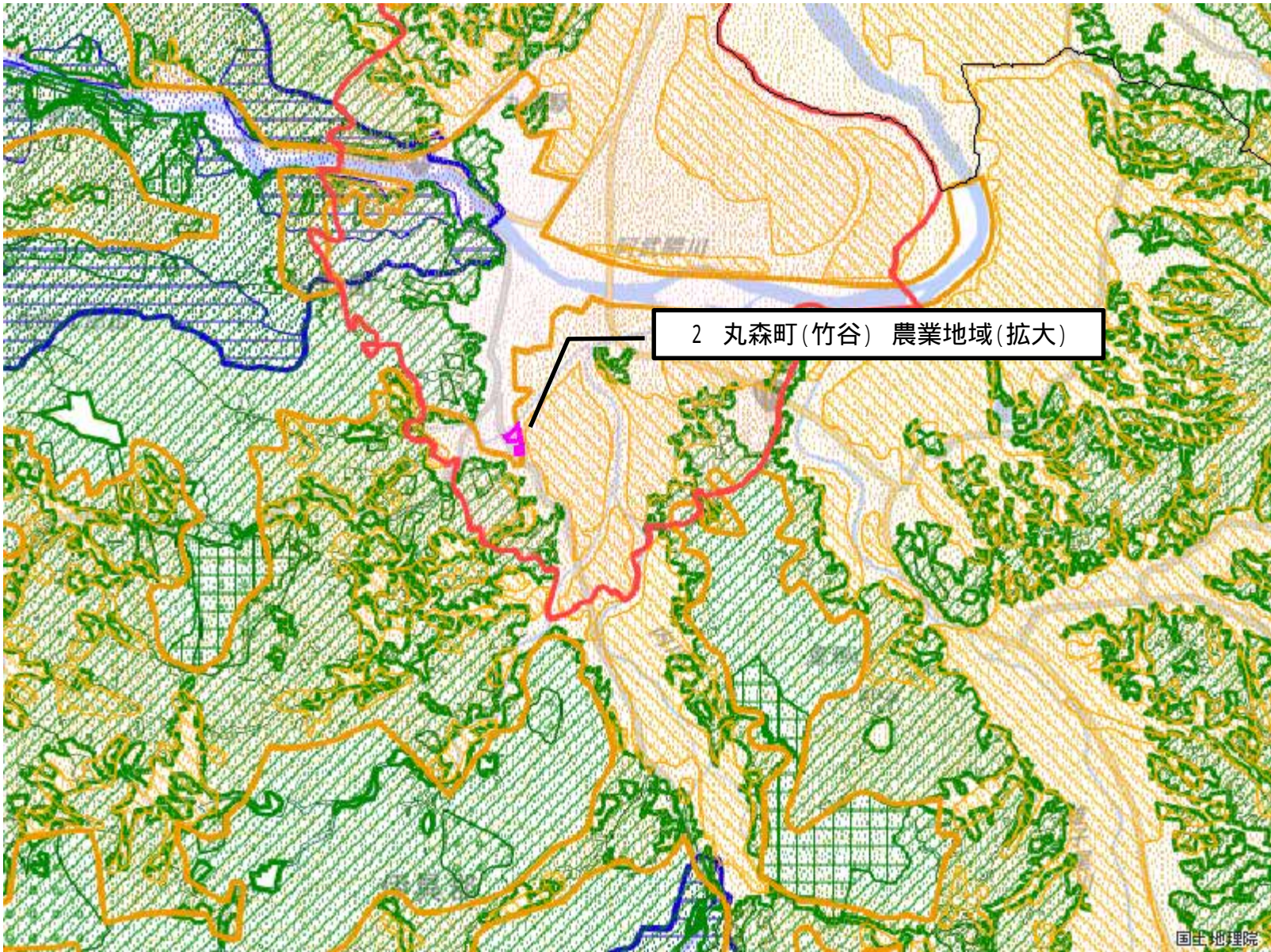
現地写真



現地写真



変更区域図 2



- 拡大(面)
- 縮小(面)
- 都市地域
- 市街化区域
- 市街化調整区域
- その他の用途地域
- 農業地域
- 農用地区域
- 森林地域
- 国有林
- 地域森林計画対象民有林
- 保安林
- 自然公園地域
- 特別地域
- 特別保護地区
- 自然保全地域
- 原生自然環境保全地域
- 特別地区

図の中心位置： 37.900, 140.780 (北緯,東経) 縮尺 1:50000

航空写真及び現地写真 (整理番号: 2)

航空写真



地図データ: 国土交通省国土政策局 LUCKYより

農業地域の拡大

【変更理由】

当地域において、農地基盤整備の実施を計画しており、基盤整備を実施するためには、対象となる農地が農振農用地であることが条件となるため、変更対象農地を区域内に編入し、R4に農振農用地への編入を予定しているため。

【場所】

丸森町字竹谷, 字土橋

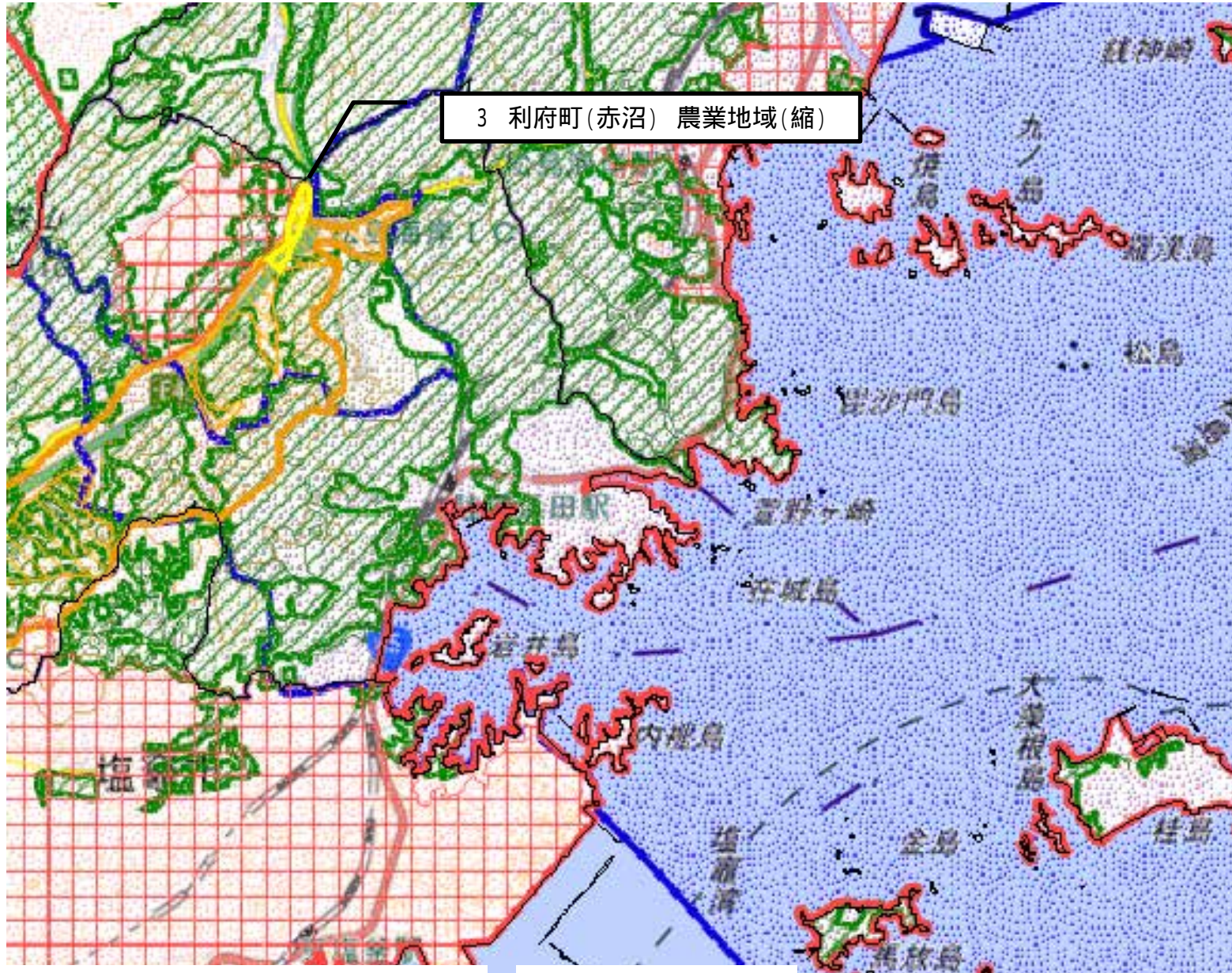
現地写真



現地写真



変更区域図 3



3 利府町(赤沼) 農業地域(縮)

- 拡大(面)
- 縮小(面)
- 都市地域
- 市街化区域
- 市街化調整区域
- その他の用途地域
- 農業地域
- 農用地区域
- 森林地域
- 国有林
- 地域森林計画対象民有林
- 保安林
- 自然公園地域
- 特別地域
- 特別保護地区
- 自然保全地域
- 原生自然環境保全地域
- 特別地区

図の中心位置： 38.340, 141.040 (北緯,東経) 縮尺 1:50000



航空写真及び現地写真 (整理番号: 3)

農業地域の縮小

【変更理由】

令和4年度に市街化区域への編入
を予定しているため。

【場所】

利府町赤沼字砂押

航空写真



地図データ: 国土地理院撮影空中写真

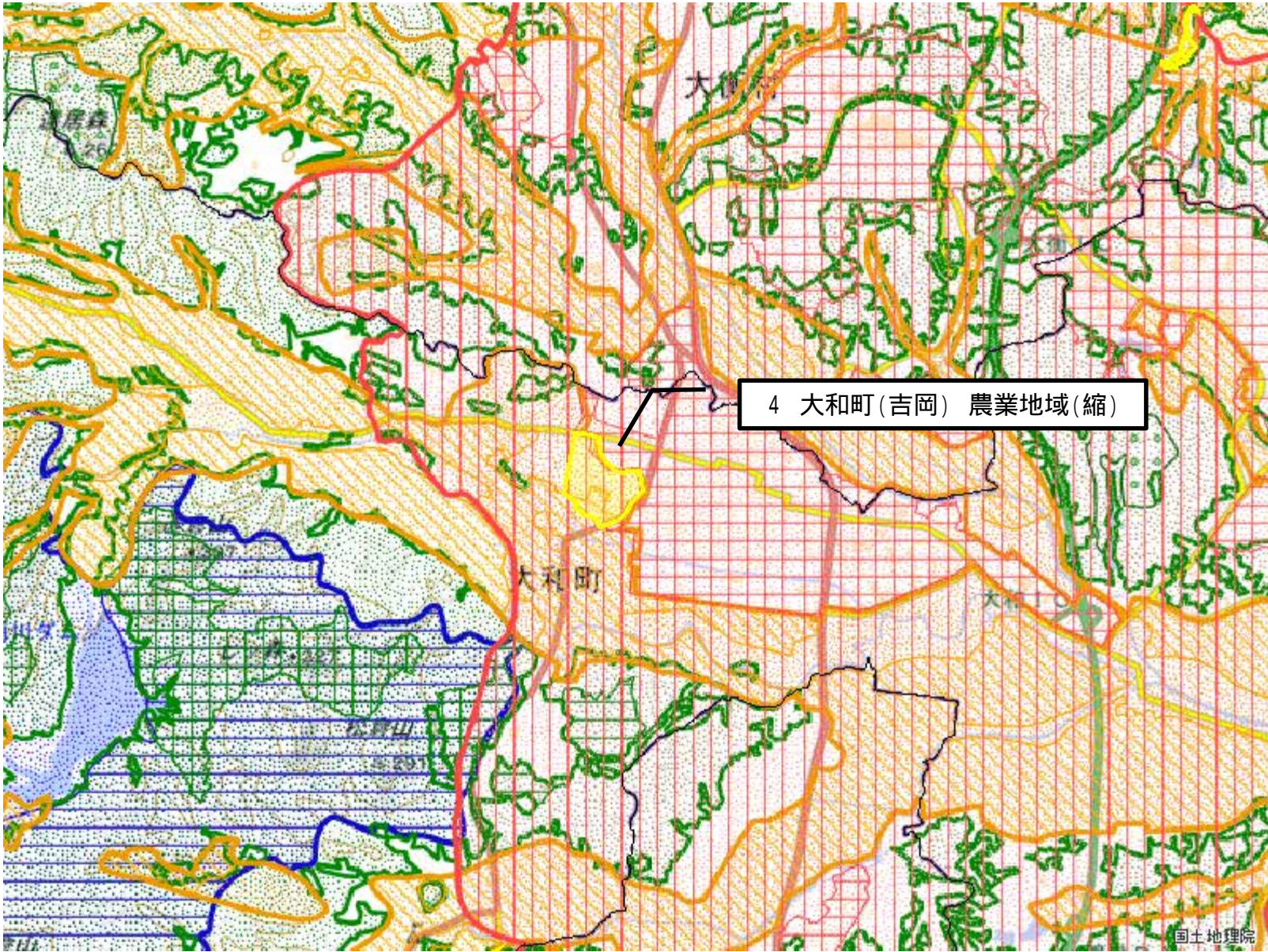
現地写真



現地写真



変更区域図 4



- 拡大(面)
- 縮小(面)
- 都市地域
- 市街化区域
- 市街化調整区域
- その他の用途地域
- 農業地域
- 農用地区域
- 森林地域
- 国有林
- 地域森林計画対象民有林
- 保安林
- 自然公園地域
- 特別地域
- 特別保護地区
- 自然保全地域
- 原生自然環境保全地域
- 特別地区



国土地理院

図の中心位置： 38.450, 140.870 (北緯,東経) 縮尺 1:50000

航空写真及び現地写真 (整理番号: 4)

農業地域の縮小

【変更理由】

令和4年度に市街化区域への編入
を予定しているため。

【場所】

大和町吉岡字金谷下 等

航空写真



陸上自衛隊大和駐屯地

現地写真

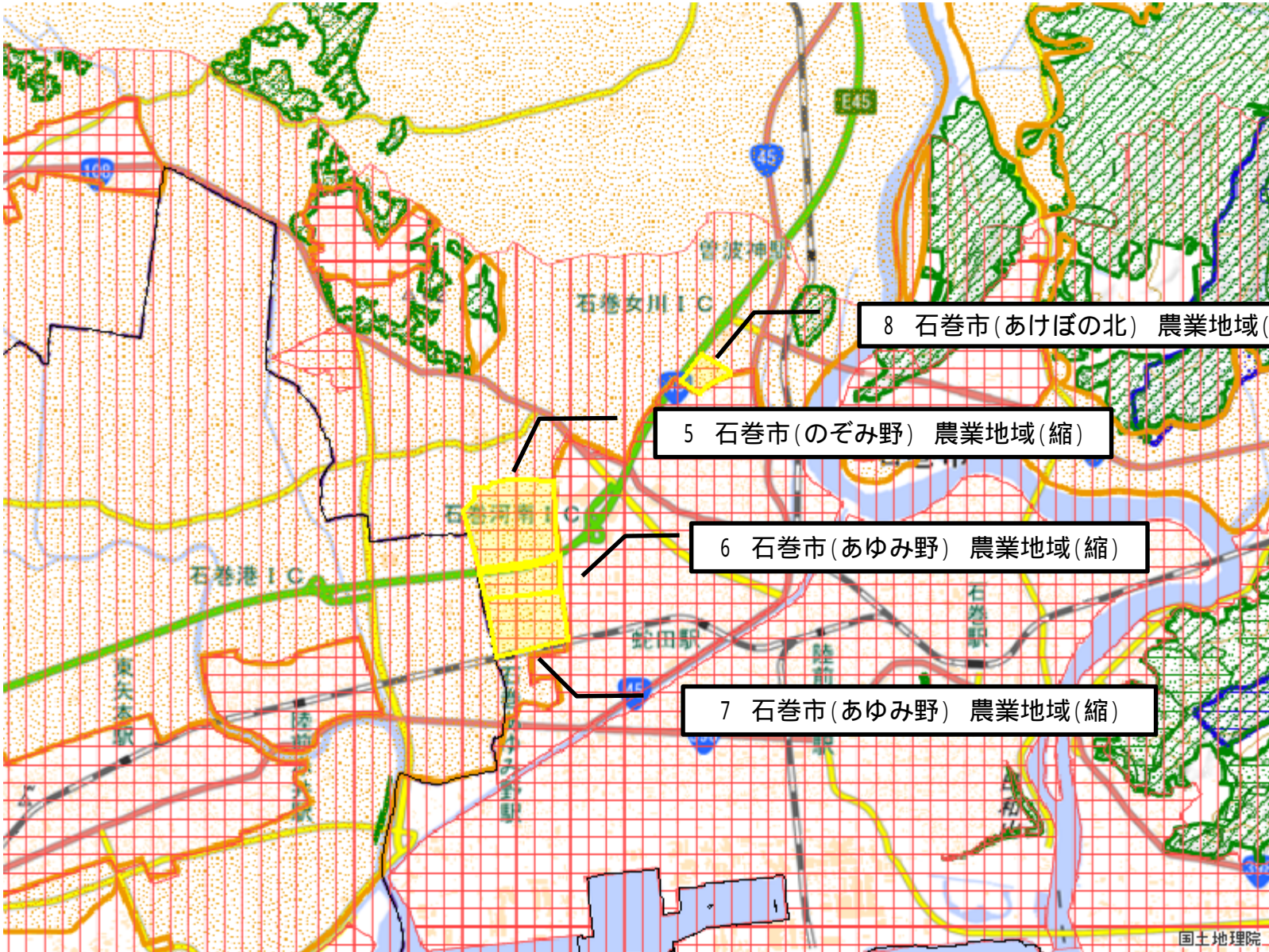


現地写真



地図データ: 国土地理院撮影空中写真

変更区域図 5 , 6 , 7 , 8



8 石巻市(あけぼの北) 農業地域(縮)

5 石巻市(のぞみ野) 農業地域(縮)

6 石巻市(あゆみ野) 農業地域(縮)

7 石巻市(あゆみ野) 農業地域(縮)

- 拡大(面)
- 縮小(面)
- 都市地域
- 市街化区域
- 市街化調整区域
- その他の用途地域
- 農業地域
- 農用地区域
- 森林地域
- 国有林
- 地域森林計画対象民有林
- 保安林
- 自然公園地域
- 特別地域
- 特別保護地区
- 自然保全地域
- 原生自然環境保全地域
- 特別地区



国土地理院

図の中心位置 : 38.450, 141.270 (北緯,東経) 縮尺 1:50000

航空写真及び現地写真 (整理番号: 5)

農業地域の縮小

【変更理由】

被災市街地復興土地区画整理事業により市街化区域へ編入したため。

【場所】

石巻市のぞみ野

航空写真



現地写真



現地写真



地図データ: 国土地理院撮影空中写真

航空写真及び現地写真 (整理番号:6)

航空写真

農業地域の縮小

【変更理由】

被災市街地復興土地区画整理事業により市街化区域へ編入したため。

【場所】

石巻市あゆみ野



現地写真



現地写真

地図データ: 国土地理院撮影空中写真



航空写真及び現地写真 (整理番号:7)

農業地域の縮小

【変更理由】

被災市街地復興土地区画整理事業により市街化区域へ編入したため。

【場所】

石巻市あゆみ野

航空写真



地図データ: 国土地理院撮影空中写真

現地写真



現地写真



航空写真及び現地写真 (整理番号: 8)

農業地域の縮小

【変更理由】

被災市街地復興土地区画整理事業により市街化区域へ編入したため。

【場所】

石巻市あけぼの北

航空写真



現地写真

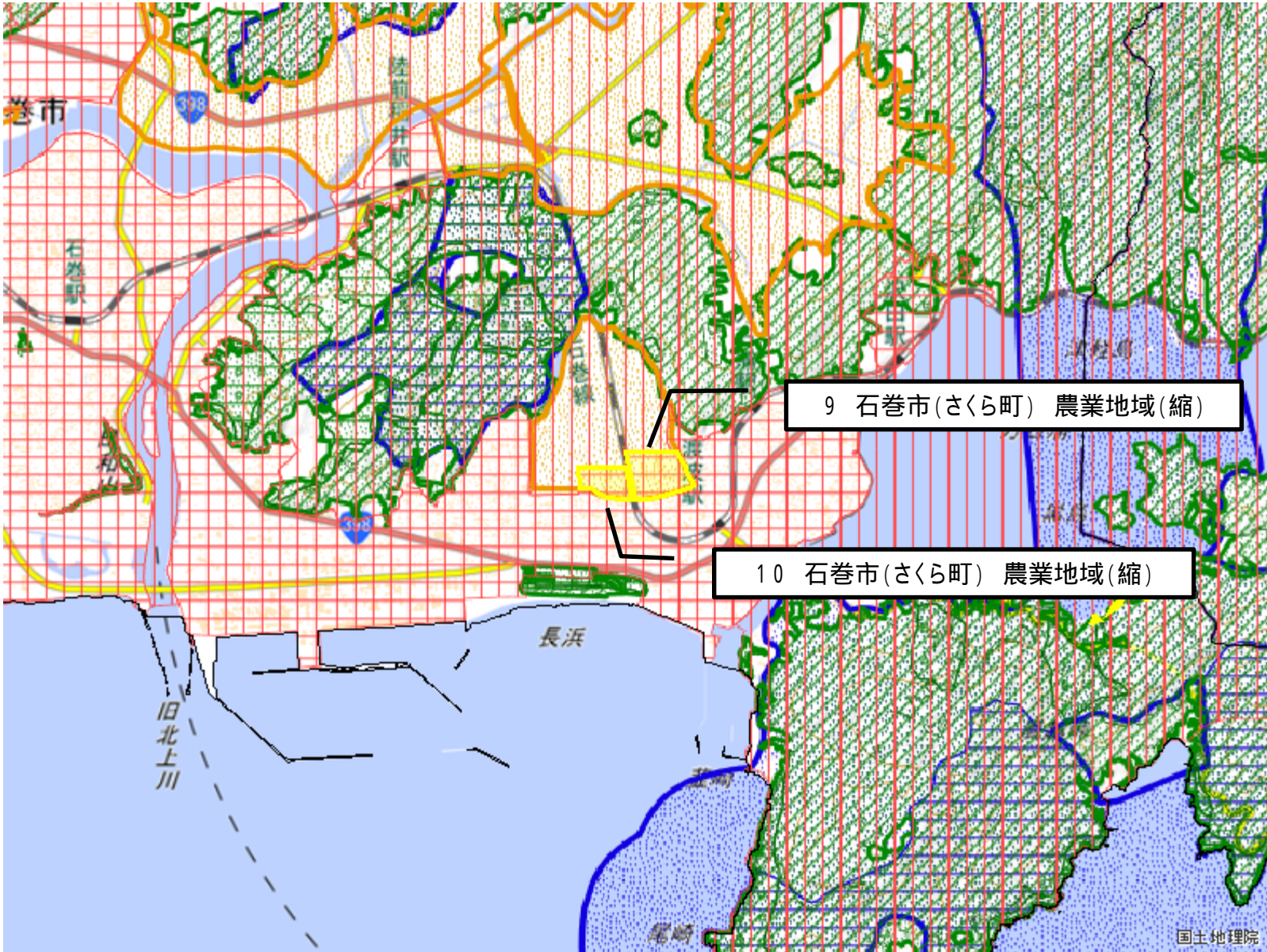


現地写真



地図データ: 国土地理院撮影空中写真

変更区域図 9 , 10



- 拡大(面)
- 縮小(面)
- 都市地域
- 市街化区域
- 市街化調整区域
- その他の用途地域
- 農業地域
- 農用地区域
- 森林地域
- 国有林
- 地域森林計画対象民有林
- 保安林
- 自然公園地域
- 特別地域
- 特別保護地区
- 自然保全地域
- 原生自然環境保全地域
- 特別地区

図の中心位置 : 38.420, 141.360 (北緯,東経) 縮尺 1:50000



航空写真及び現地写真 (整理番号: 9)

農業地域の縮小

【変更理由】

被災市街地復興土地区画整理事業により市街化区域へ編入したため。

【場所】

石巻市さくら町

航空写真



地図データ: 国土地理院撮影空中写真

現地写真



現地写真



航空写真及び現地写真 (整理番号:10)

農業地域の縮小

【変更理由】

被災市街地復興土地区画整理事業により市街化区域へ編入したため。

【場所】

石巻市さくら町

航空写真

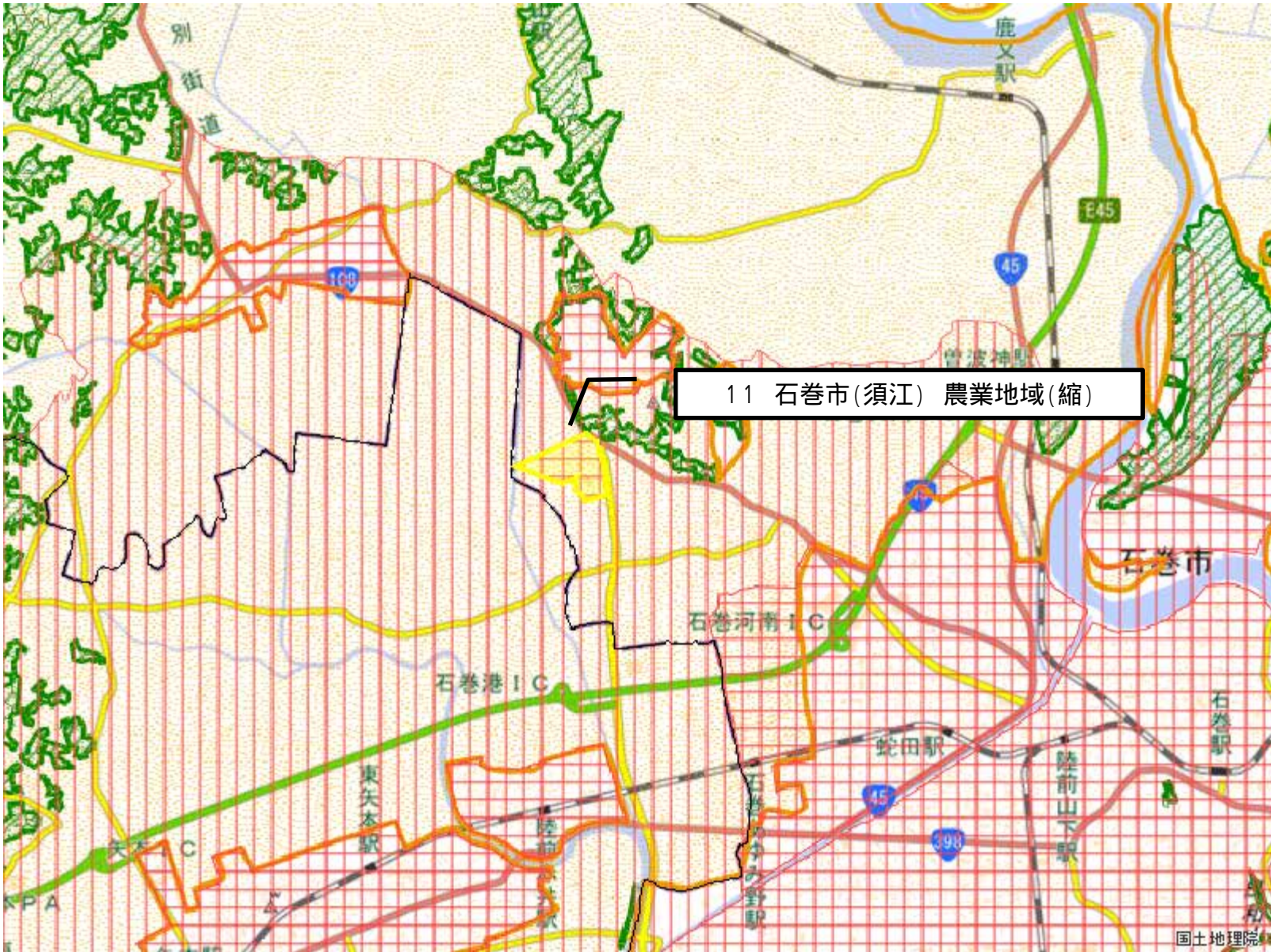


地図データ: 国土地理院撮影空中写真

現地写真



変更区域図 1 1



11 石巻市(須江) 農業地域(縮)

- 拡大(面)
- 縮小(面)
- 都市地域
- 市街化区域
- 市街化調整区域
- その他の用途地域
- 農業地域
- 農用地区域
- 森林地域
- 国有林
- 地域森林計画対象民有林
- 保安林
- 自然公園地域
- 特別地域
- 特別保護地区
- 自然保全地域
- 原生自然環境保全地域
- 特別地区



図の中心位置： 38.460, 141.250 (北緯,東経) 縮尺 1:50000

航空写真及び現地写真 (整理番号:11)

農業地域の縮小

【変更理由】

津波復興拠点整備事業により市街
化区域へ編入したため。

【場所】

石巻市須江字寺前 等

航空写真



地図データ: 国土地理院撮影空中写真

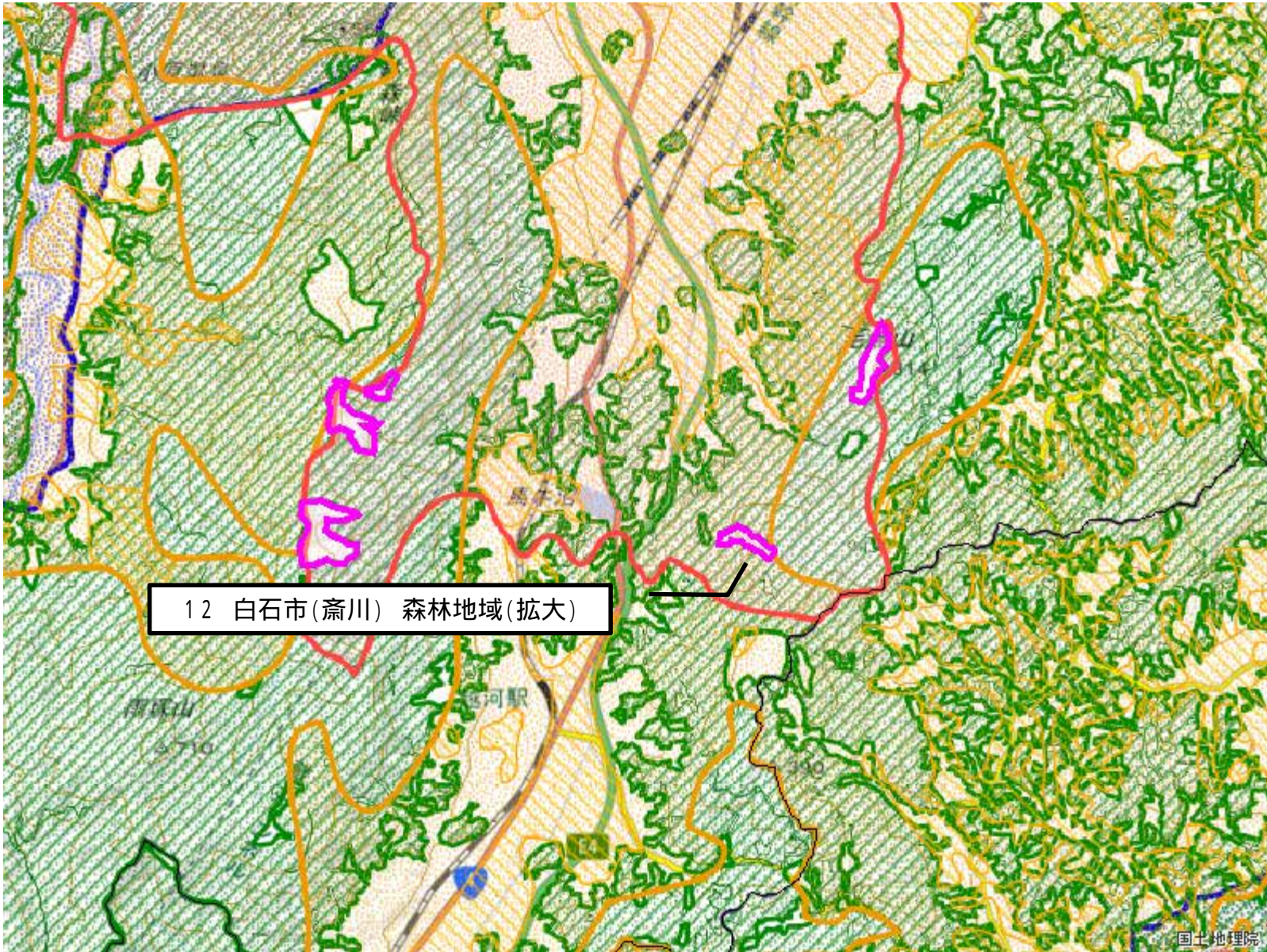
現地写真



現地写真



変更区域図 1 2



12 白石市(斎川) 森林地域(拡大)

- 拡大(面)
- 縮小(面)
- 都市地域
- 市街化区域
- 市街化調整区域
- その他の用途地域
- 農業地域
- 農用地区域
- 森林地域
- 国有林
- 地域森林計画対象民有林
- 保安林
- 自然公園地域
- 特別地域
- 特別保護地区
- 自然保全地域
- 原生自然環境保全地域
- 特別地区



国土地理院

図の中心位置： 37.950, 140.610 (北緯,東経) 縮尺 1:50000

航空写真及び現地写真 (整理番号:12)

森林地域の拡大

【変更理由】
計画を管理する主体が国から県に変更されたため。

【場所】
白石市斎川字無毛山

航空写真



地図データ: 国土地理院撮影空中写真

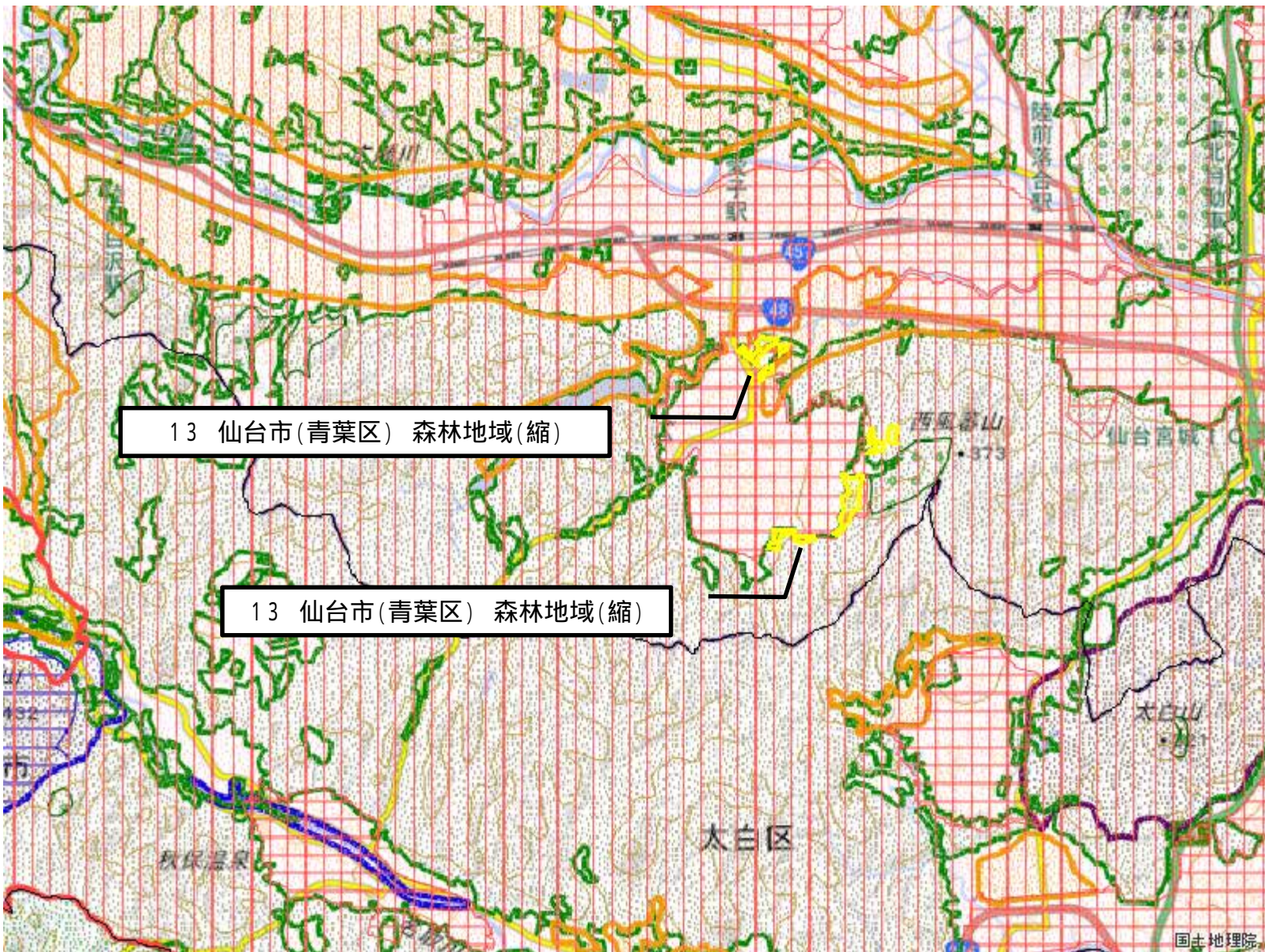
現地写真



現地写真



変更区域図 1 3

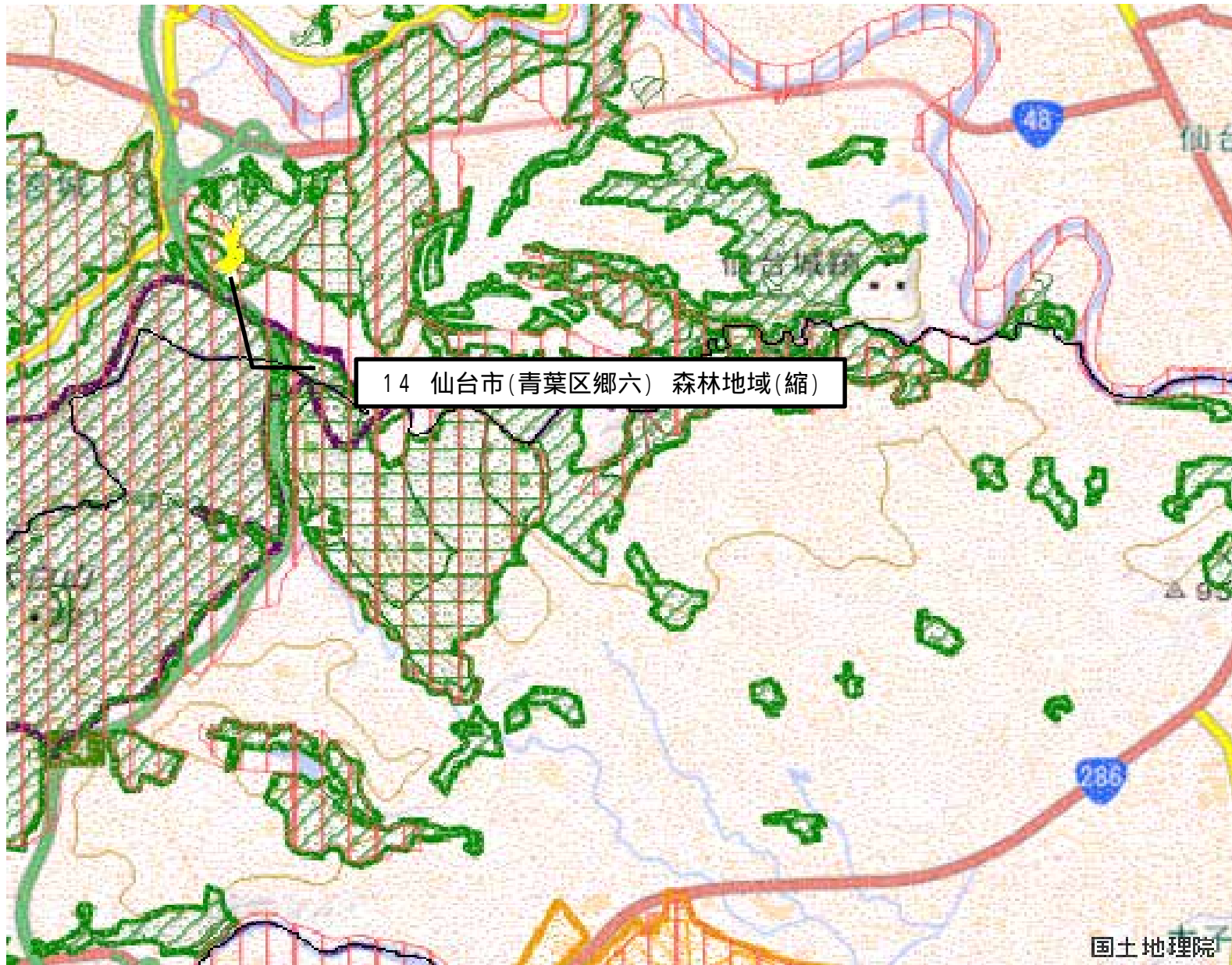


- 拡大(面)
- 縮小(面)
- 都市地域
- 市街化区域
- 市街化調整区域
- その他の用途地域
- 農業地域
- 農用地区域
- 森林地域
- 国有林
- 地域森林計画対象民有林
- 保安林
- 自然公園地域
- 特別地域
- 特別保護地区
- 自然保全地域
- 原生自然環境保全地域
- 特別地区



図の中心位置： 38.250, 140.750 (北緯,東経) 縮尺 1:50000

変更区域図 1 4



14 仙台市(青葉区郷六) 森林地域(縮)

- 拡大(面)
- 縮小(面)
- 都市地域
- 市街化区域
- 市街化調整区域
- その他の用途地域
- 農業地域
- 農用地区域
- 森林地域
- 国有林
- 地域森林計画対象民有林
- 保安林
- 自然公園地域
- 特別地域
- 特別保護地区
- 自然保全地域
- 原生自然環境保全地域
- 特別地区



国土地理院

図の中心位置 : 38.250, 140.820 (北緯,東経) 縮尺 1:50000

変更区域図 1 5



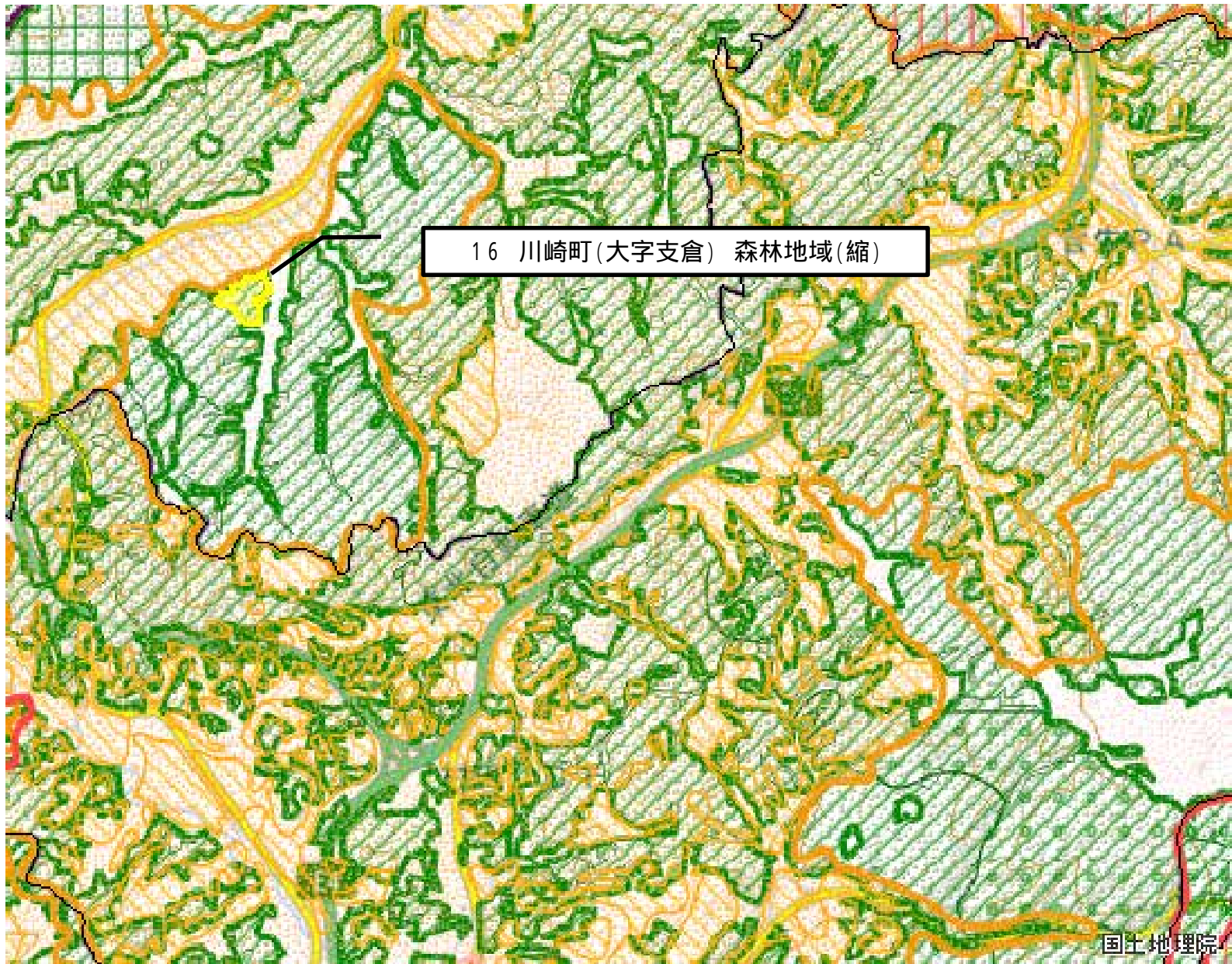
15 角田市(坂津田) 森林地域(縮)

- 拡大(面)
- 縮小(面)
- 都市地域
- 市街化区域
- 市街化調整区域
- その他の用途地域
- 農業地域
- 農用地区域
- 森林地域
- 国有林
- 地域森林計画対象民有林
- 保安林
- 自然公園地域
- 特別地域
- 特別保護地区
- 自然保全地域
- 原生自然環境保全地域
- 特別地区



図の中心位置： 38.020, 140.830 (北緯,東経) 縮尺 1:50000

変更区域図 1 6

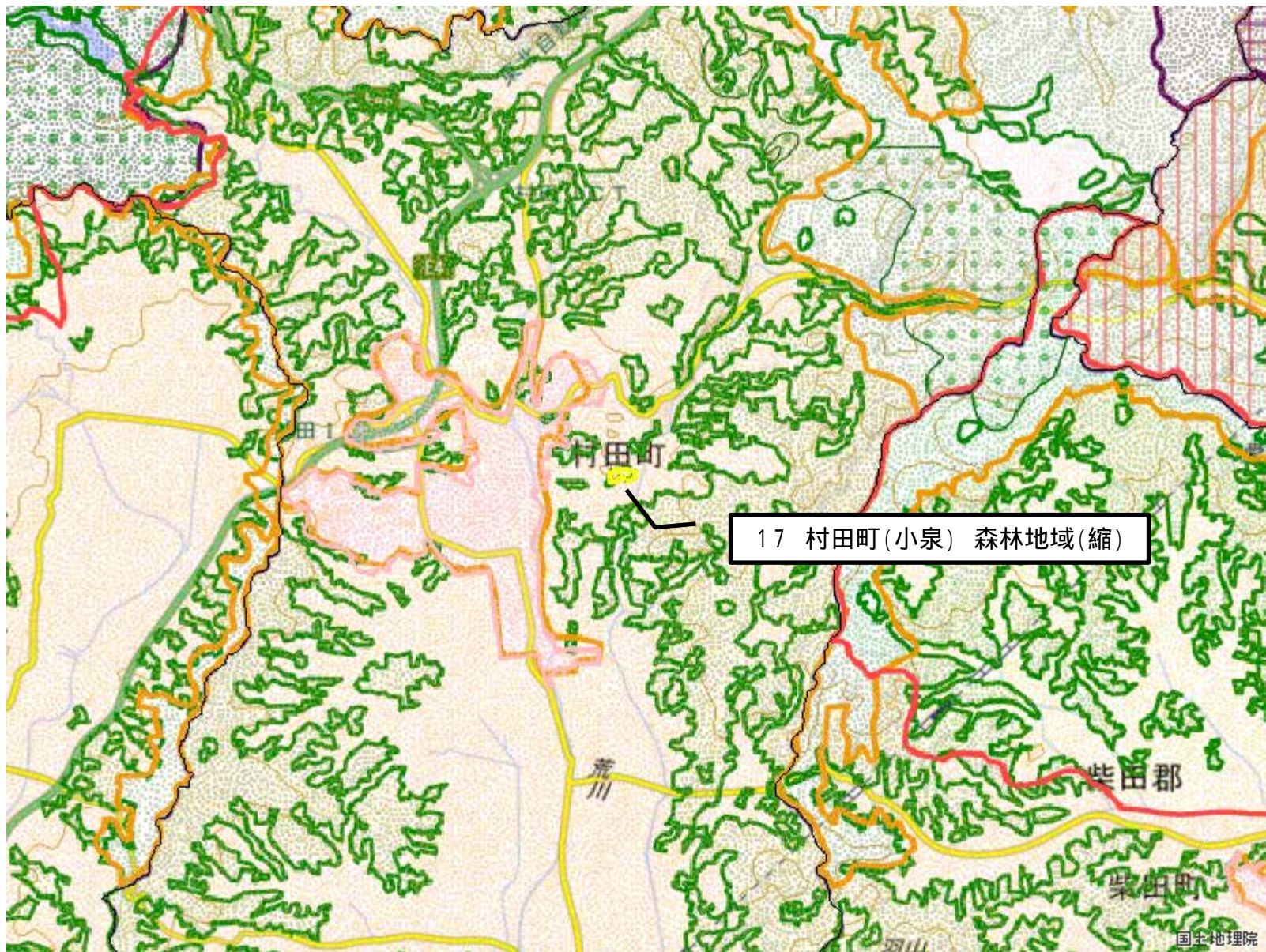


- 拡大(面)
- 縮小(面)
- 都市地域
- 市街化区域
- 市街化調整区域
- その他の用途地域
- 農業地域
- 農用地区域
- 森林地域
- 国有林
- 地域森林計画対象民有林
- 保安林
- 自然公園地域
- 特別地域
- 特別保護地区
- 自然保全地域
- 原生自然環境保全地域
- 特別地区



図の中心位置 : 38.160, 140.720 (北緯,東経) 縮尺 1:50000

変更区域図 17

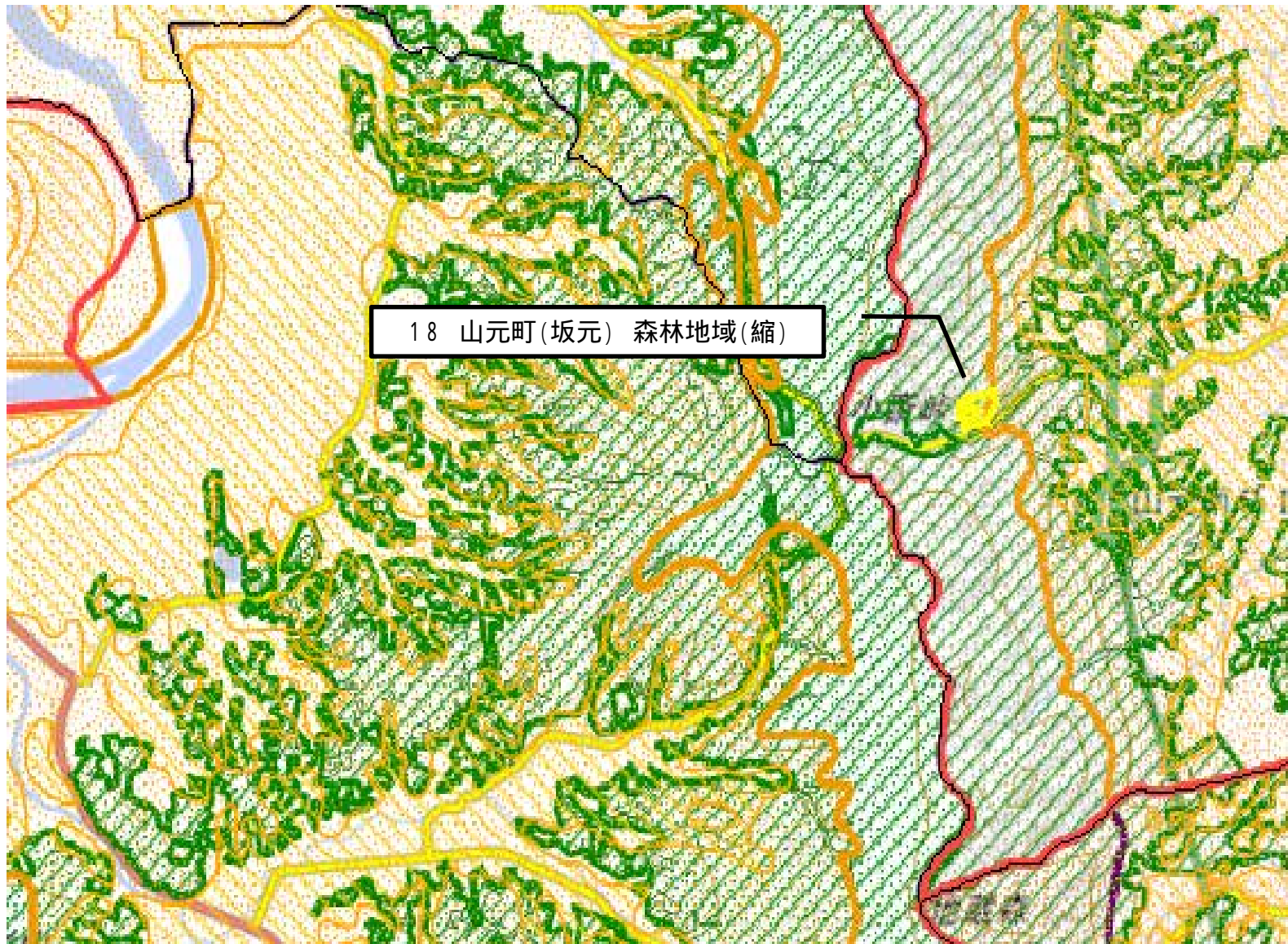


- 拡大(面)
- 縮小(面)
- 都市地域
- 市街化区域
- 市街化調整区域
- その他の用途地域
- 農業地域
- 農用地区域
- 森林地域
- 国有林
- 地域森林計画対象民有林
- 保安林
- 自然公園地域
- 特別地域
- 特別保護地区
- 自然保全地域
- 原生自然環境保全地域
- 特別地区



図の中心位置： 38.120, 140.740 (北緯,東経) 縮尺 1:50000

変更区域図 1 8



18 山元町(坂元) 森林地域(縮)

- 拡大(面)
- 縮小(面)
- 都市地域
- 市街化区域
- 市街化調整区域
- その他の用途地域
- 農業地域
- 農用地区域
- 森林地域
- 国有林
- 地域森林計画対象民有林
- 保安林
- 自然公園地域
- 特別地域
- 特別保護地区
- 自然保全地域
- 原生自然環境保全地域
- 特別地区



図の中心位置： 37.900, 140.860 (北緯,東経) 縮尺 1:50000

変更区域図 19



- 拡大(面)
- 縮小(面)
- 都市地域
- 市街化区域
- 市街化調整区域
- その他の用途地域
- 農業地域
- 農用地区域
- 森林地域
- 国有林
- 地域森林計画対象民有林
- 保安林
- 自然公園地域
- 特別地域
- 特別保護地区
- 自然保全地域
- 原生自然環境保全地域
- 特別地区

19 山元町(真庭) 森林地域(縮)

図の中心位置： 37.940, 140.870 (北緯,東経) 縮尺 1:50000



変更区域図 2 0



20 松島町(櫻渡戸) 森林地域(縮)

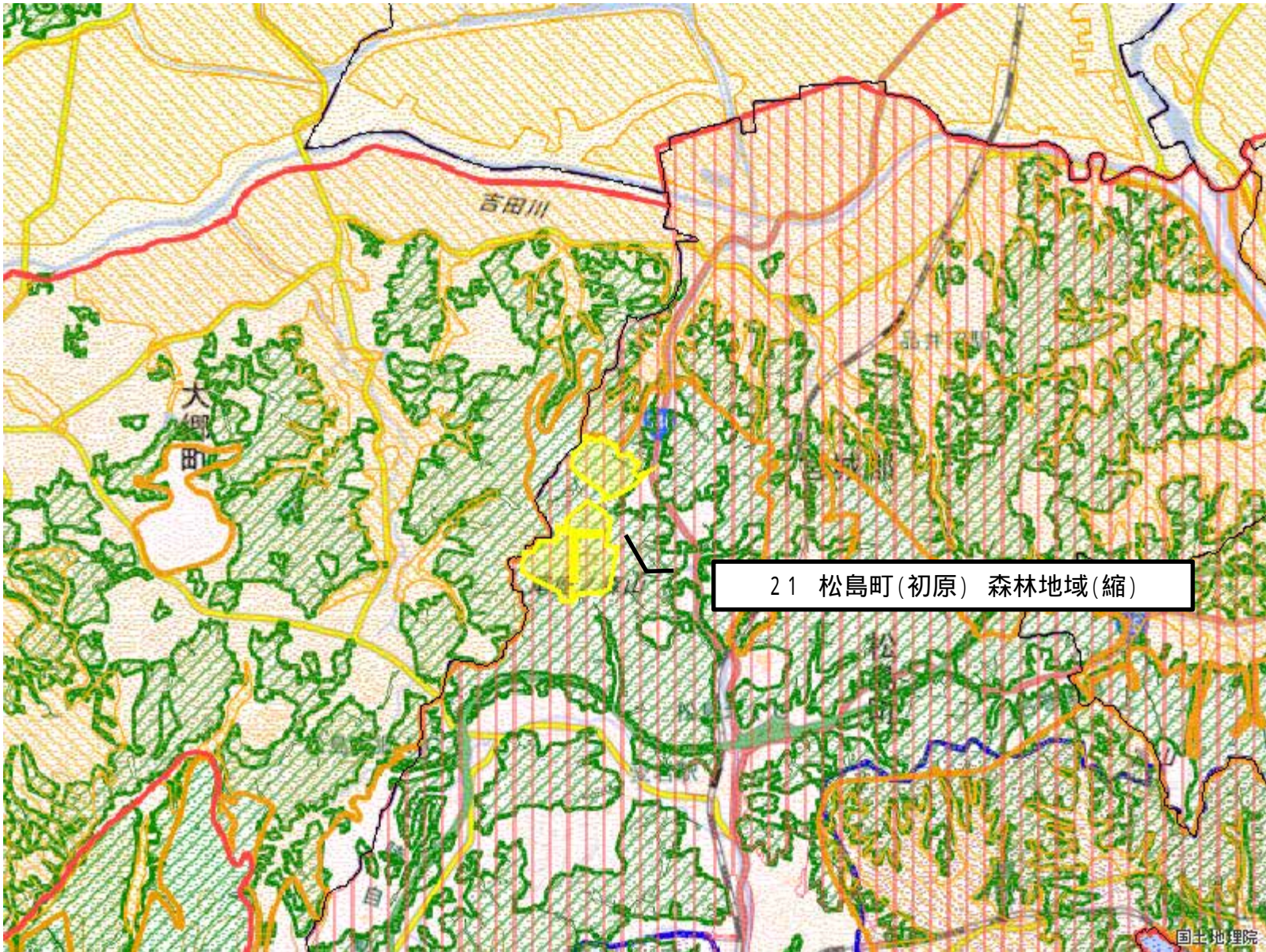
- 拡大(面)
- 縮小(面)
- 都市地域
- 市街化区域
- 市街化調整区域
- その他の用途地域
- 農業地域
- 農用地区域
- 森林地域
- 国有林
- 地域森林計画対象民有林
- 保安林
- 自然公園地域
- 特別地域
- 特別保護地区
- 自然保全地域
- 原生自然環境保全地域
- 特別地区

国土地理院



図の中心位置： 38.380, 141.050 (北緯,東経) 縮尺 1:50000

変更区域図 2 1

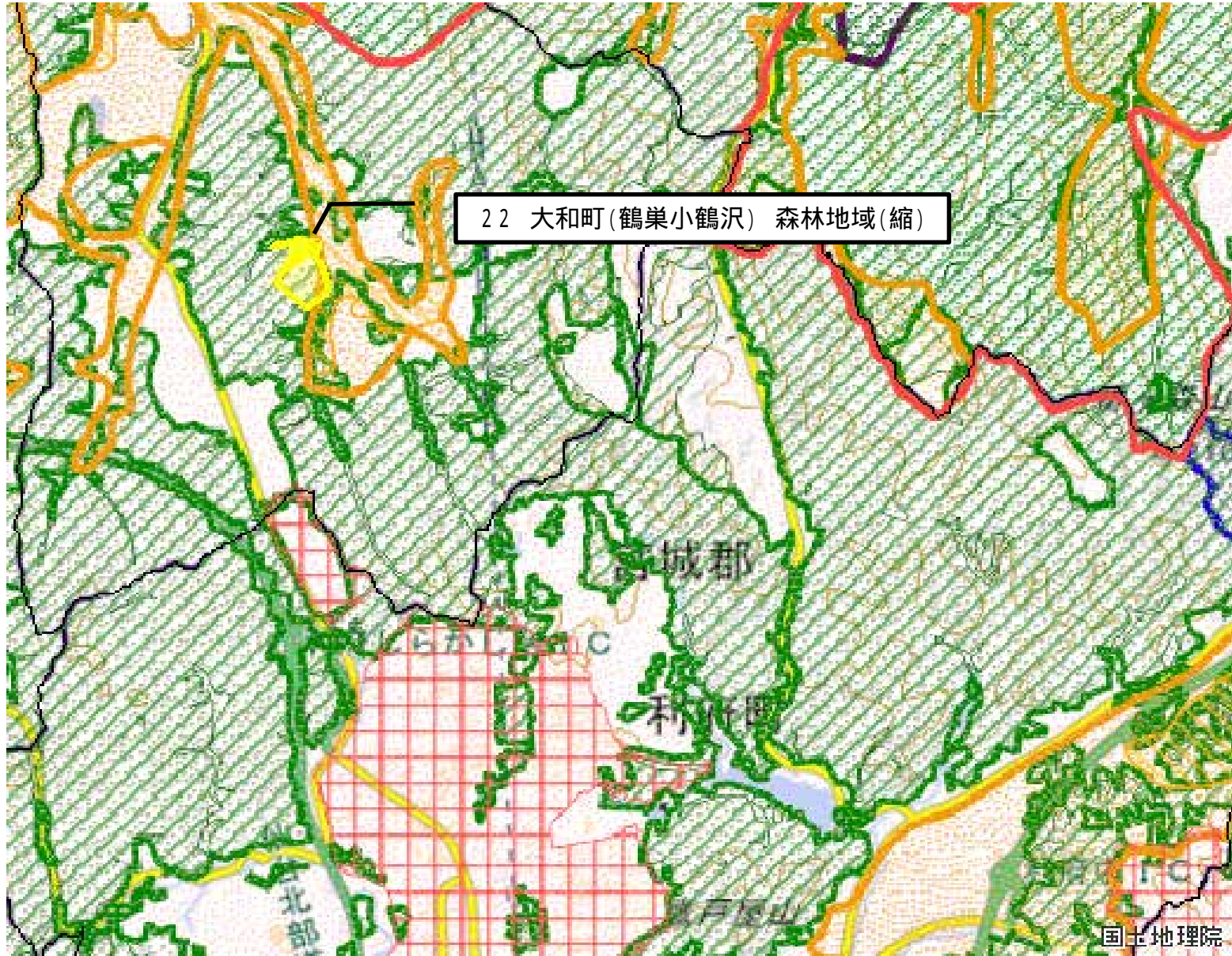


- 拡大(面)
- 縮小(面)
- 都市地域
- 市街化区域
- 市街化調整区域
- その他の用途地域
- 農業地域
- 農用地区域
- 森林地域
- 国有林
- 地域森林計画対象民有林
- 保安林
- 自然公園地域
- 特別地域
- 特別保護地区
- 自然保全地域
- 原生自然環境保全地域
- 特別地区



図の中心位置： 38.420, 141.060 (北緯,東経) 縮尺 1:50000

変更区域図 2 2



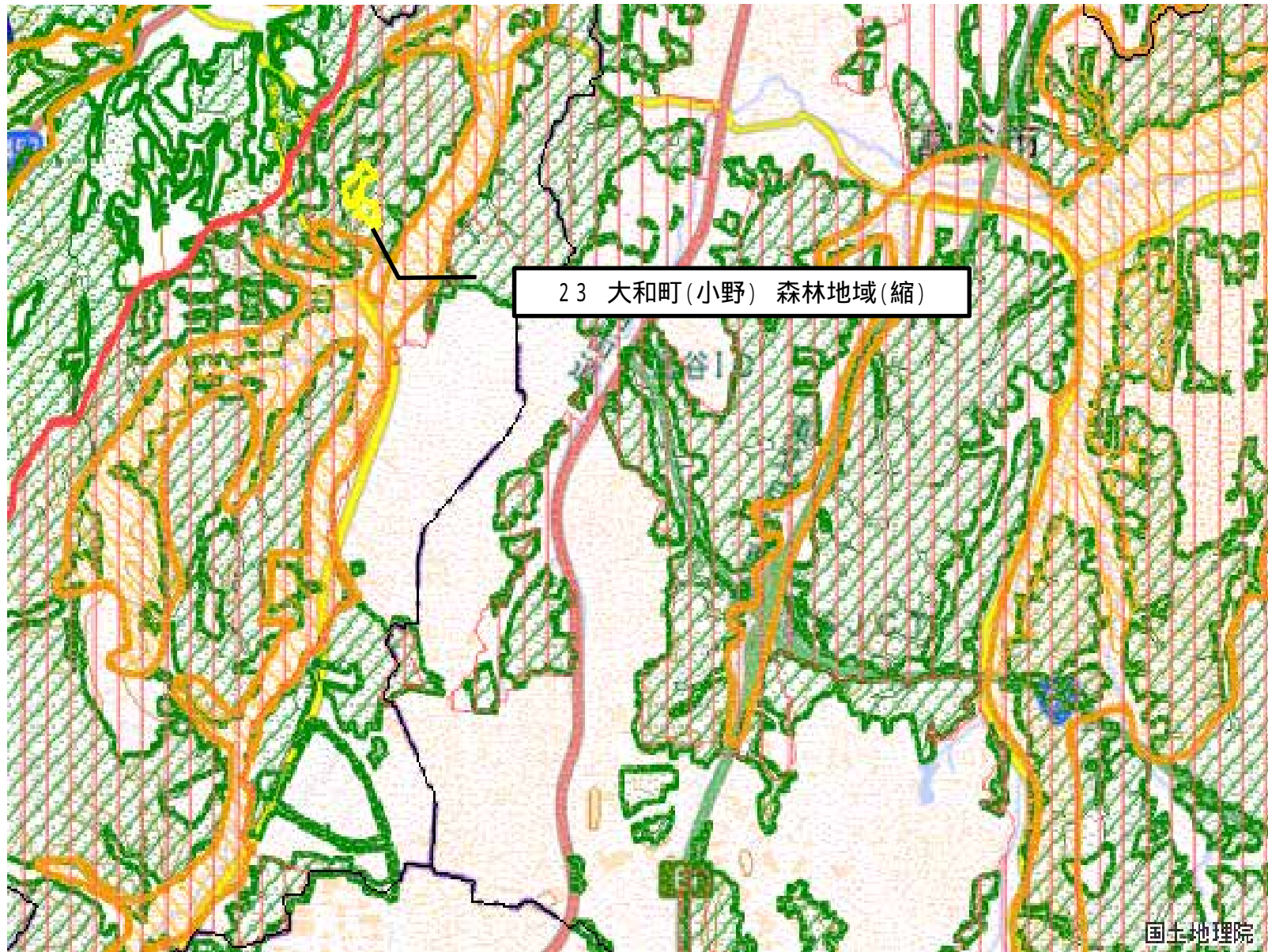
2.2 大和町(鶴巣小鶴沢) 森林地域(縮)

- 拡大(面)
- 縮小(面)
- 都市地域
- 市街化区域
- 市街化調整区域
- その他の用途地域
- 農業地域
- 農用地区域
- 森林地域
- 国有林
- 地域森林計画対象民有林
- 保安林
- 自然公園地域
- 特別地域
- 特別保護地区
- 自然保全地域
- 原生自然環境保全地域
- 特別地区



図の中心位置 : 38.370, 140.950 (北緯,東経) 縮尺 1:50000

変更区域図 2 3



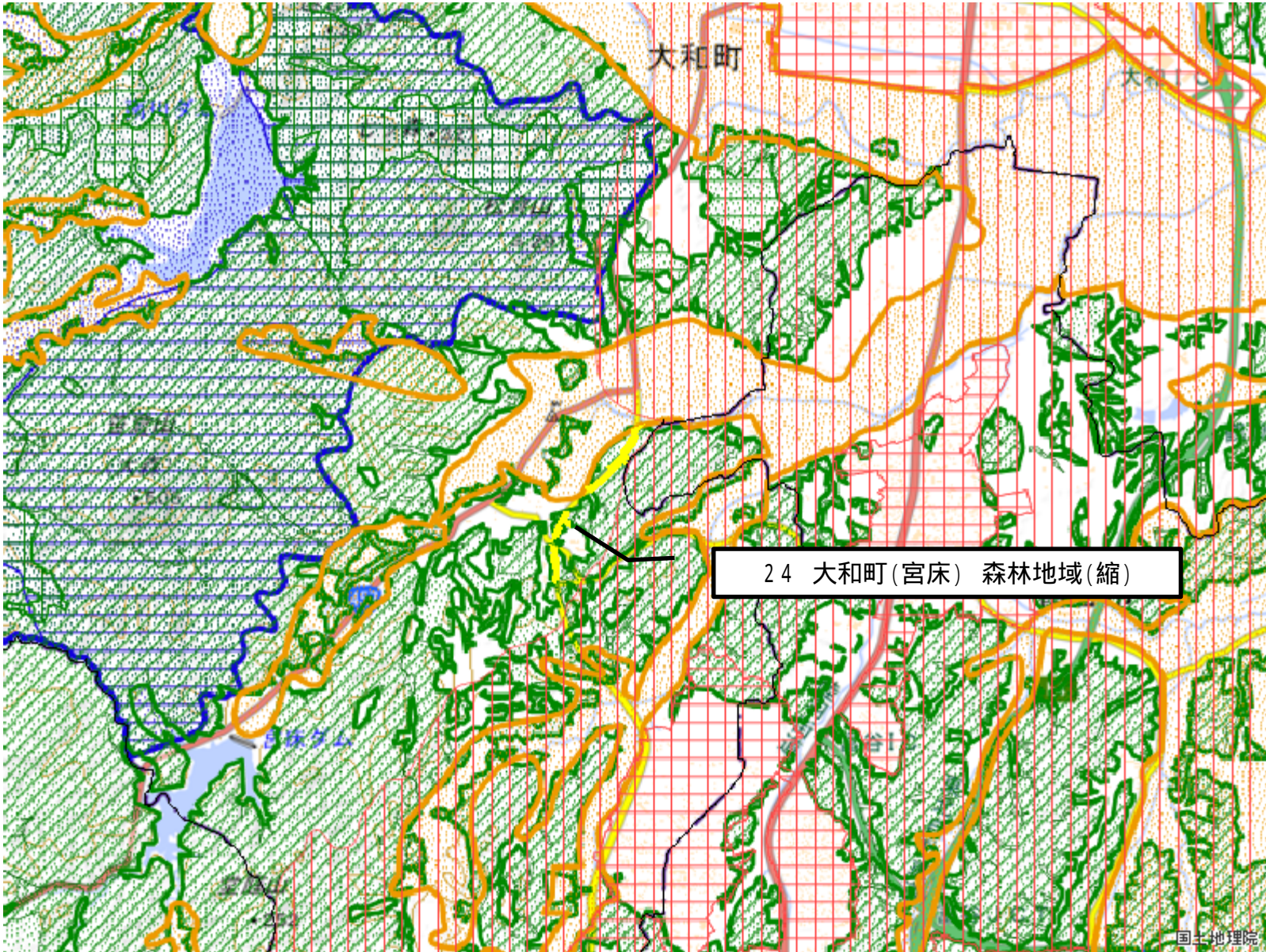
- 拡大(面)
- 縮小(面)
- 都市地域
- 市街化区域
- 市街化調整区域
- その他の用途地域
- 農業地域
- 農用地区域
- 森林地域
- 国有林
- 地域森林計画対象民有林
- 保安林
- 自然公園地域
- 特別地域
- 特別保護地区
- 自然保全地域
- 原生自然環境保全地域
- 特別地区

国土地理院



図の中心位置： 38.390, 140.860 (北緯,東経) 縮尺 1:50000

変更区域図 2 4



24 大和町(宮床) 森林地域(縮)

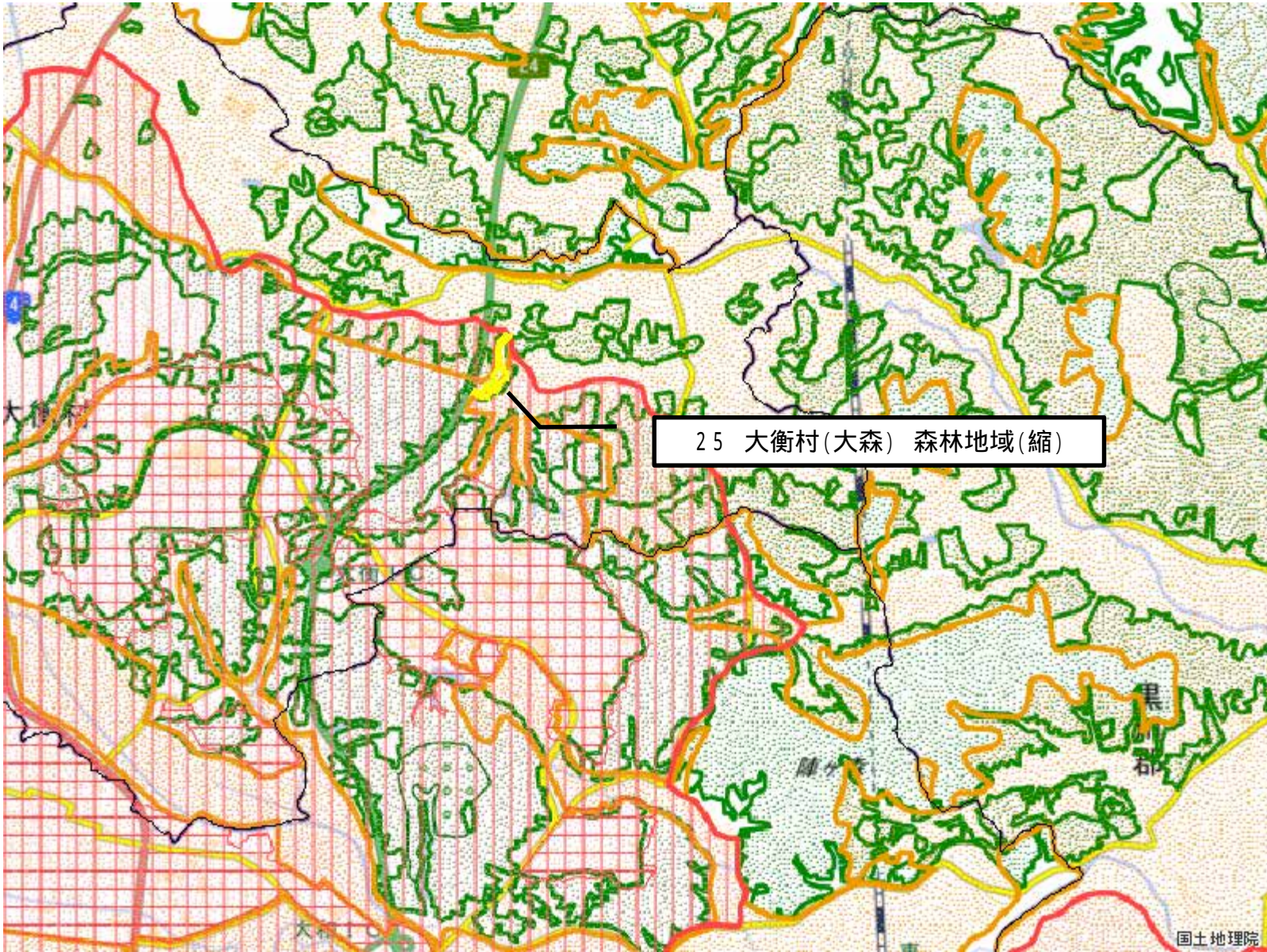
- 拡大(面)
- 縮小(面)
- 都市地域
- 市街化区域
- 市街化調整区域
- その他の用途地域
- 農業地域
- 農用地区域
- 森林地域
- 国有林
- 地域森林計画対象民有林
- 保安林
- 自然公園地域
- 特別地域
- 特別保護地区
- 自然保全地域
- 原生自然環境保全地域
- 特別地区



国土地理院

図の中心位置： 38.410, 140.860 (北緯,東経) 縮尺 1:50000

変更区域図 2 5



25 大衡村(大森) 森林地域(縮)

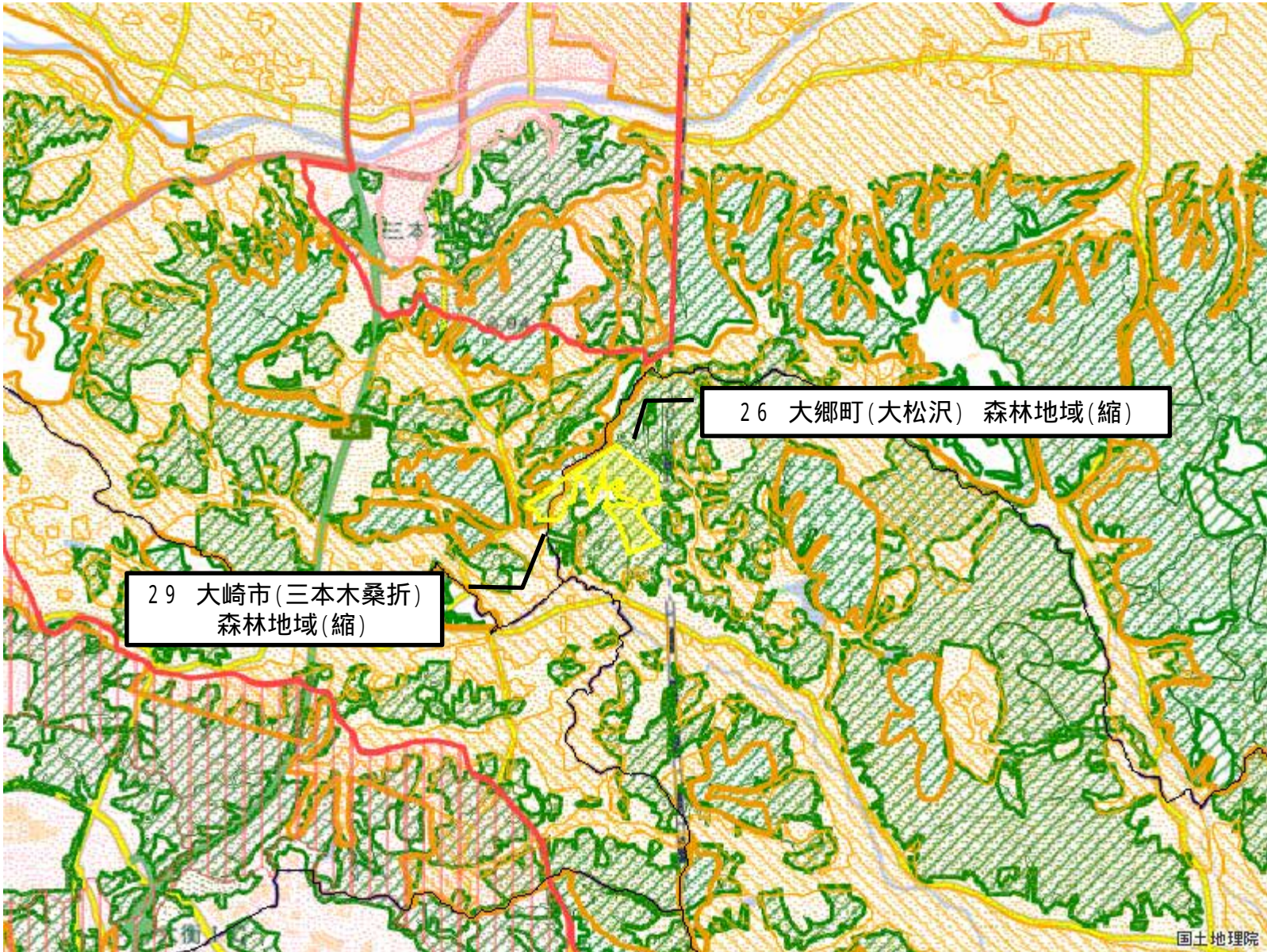
- 拡大(面)
- 縮小(面)
- 都市地域
- 市街化区域
- 市街化調整区域
- その他の用途地域
- 農業地域
- 農用地区域
- 森林地域
- 国有林
- 地域森林計画対象民有林
- 保安林
- 自然公園地域
- 特別地域
- 特別保護地区
- 自然保全地域
- 原生自然環境保全地域
- 特別地区



国土地理院

図の中心位置： 38.470, 140.940 (北緯,東経) 縮尺 1:50000

変更区域図 2 6 , 2 9

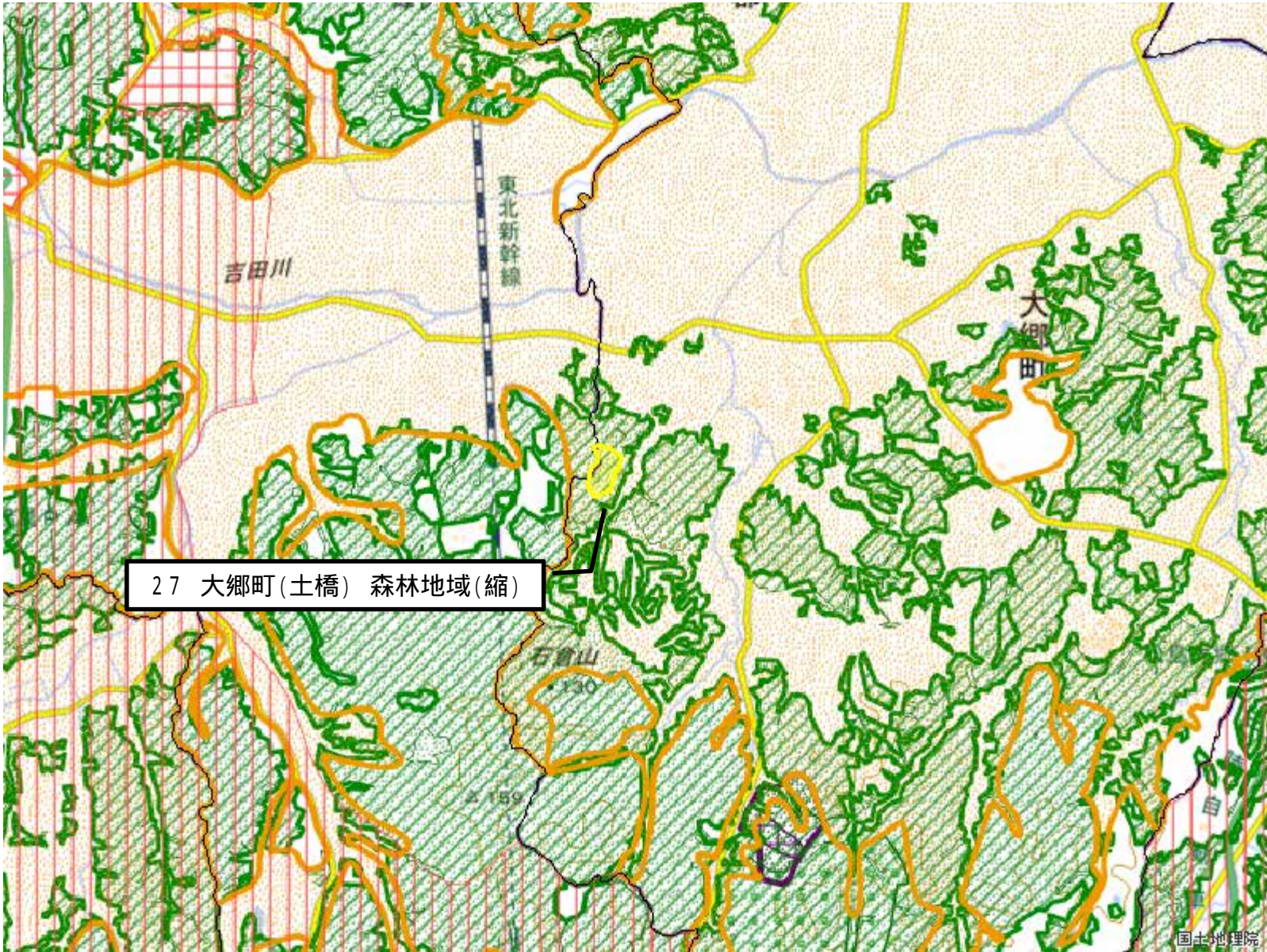


- 拡大(面)
- 縮小(面)
- 都市地域
- ▨ 市街化区域
- ▨ 市街化調整区域
- ▨ その他の用途地域
- ▨ 農業地域
- ▨ 農用地区域
- ▨ 森林地域
- ▨ 国有林
- ▨ 地域森林計画対象民有林
- ▨ 保安林
- ▨ 自然公園地域
- ▨ 特別地域
- ▨ 特別保護地区
- ▨ 自然保全地域
- ▨ 原生自然環境保全地域
- ▨ 特別地区



図の中心位置： 38.500, 140.960 (北緯,東経) 縮尺 1:50000

変更区域図 2 7



27 大郷町(土橋) 森林地域(縮)

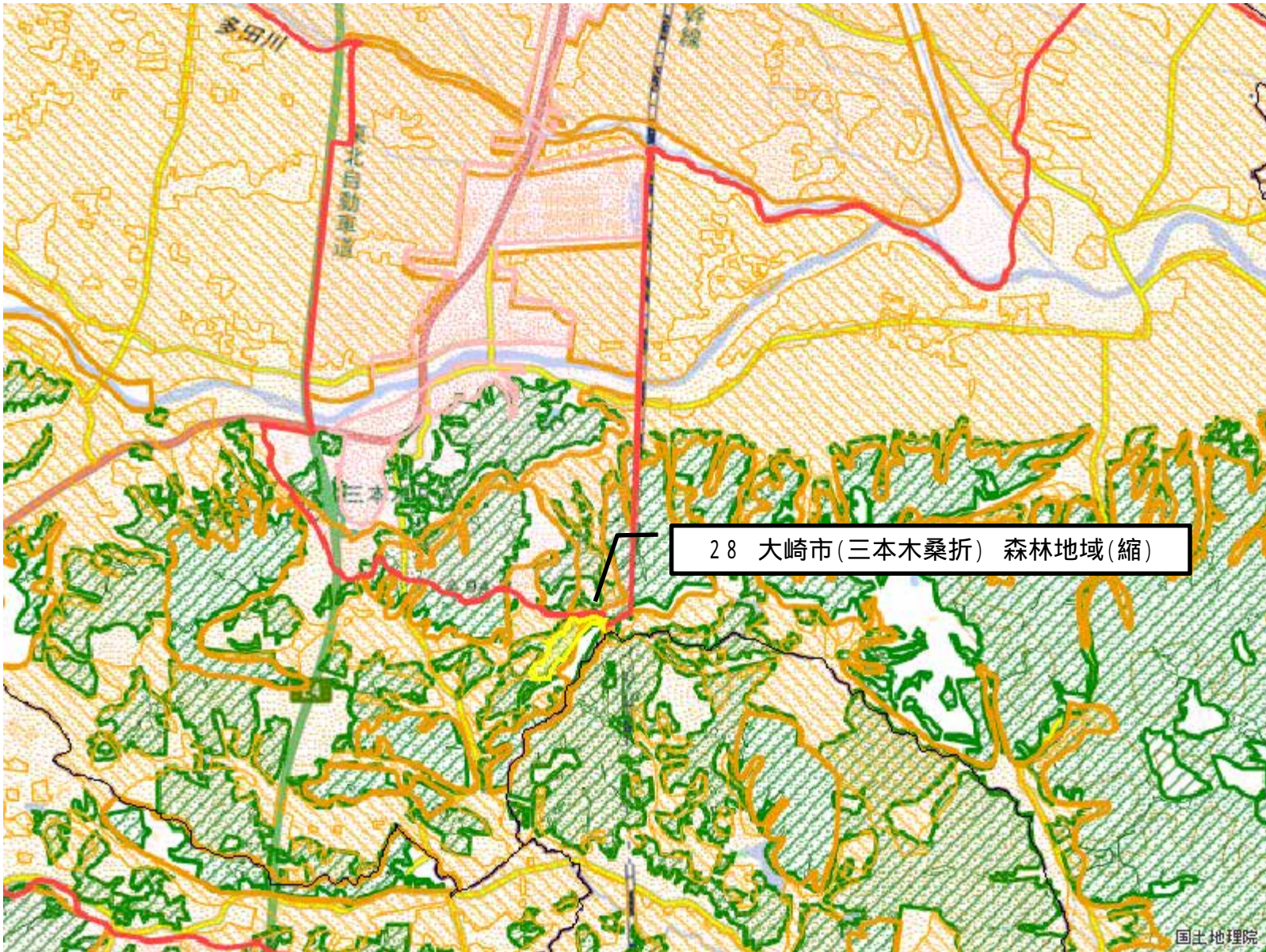
- 拡大(面)
- 縮小(面)
- 都市地域
- 市街化区域
- 市街化調整区域
- その他の用途地域
- 農業地域
- 農用地区域
- 森林地域
- 国有林
- 地域森林計画対象民有林
- 保安林
- 自然公園地域
- 特別地域
- 特別保護地区
- 自然保全地域
- 原生自然環境保全地域
- 特別地区



国土地理院

図の中心位置： 38.410, 140.980 (北緯,東経) 縮尺 1:50000

変更区域図 2 8



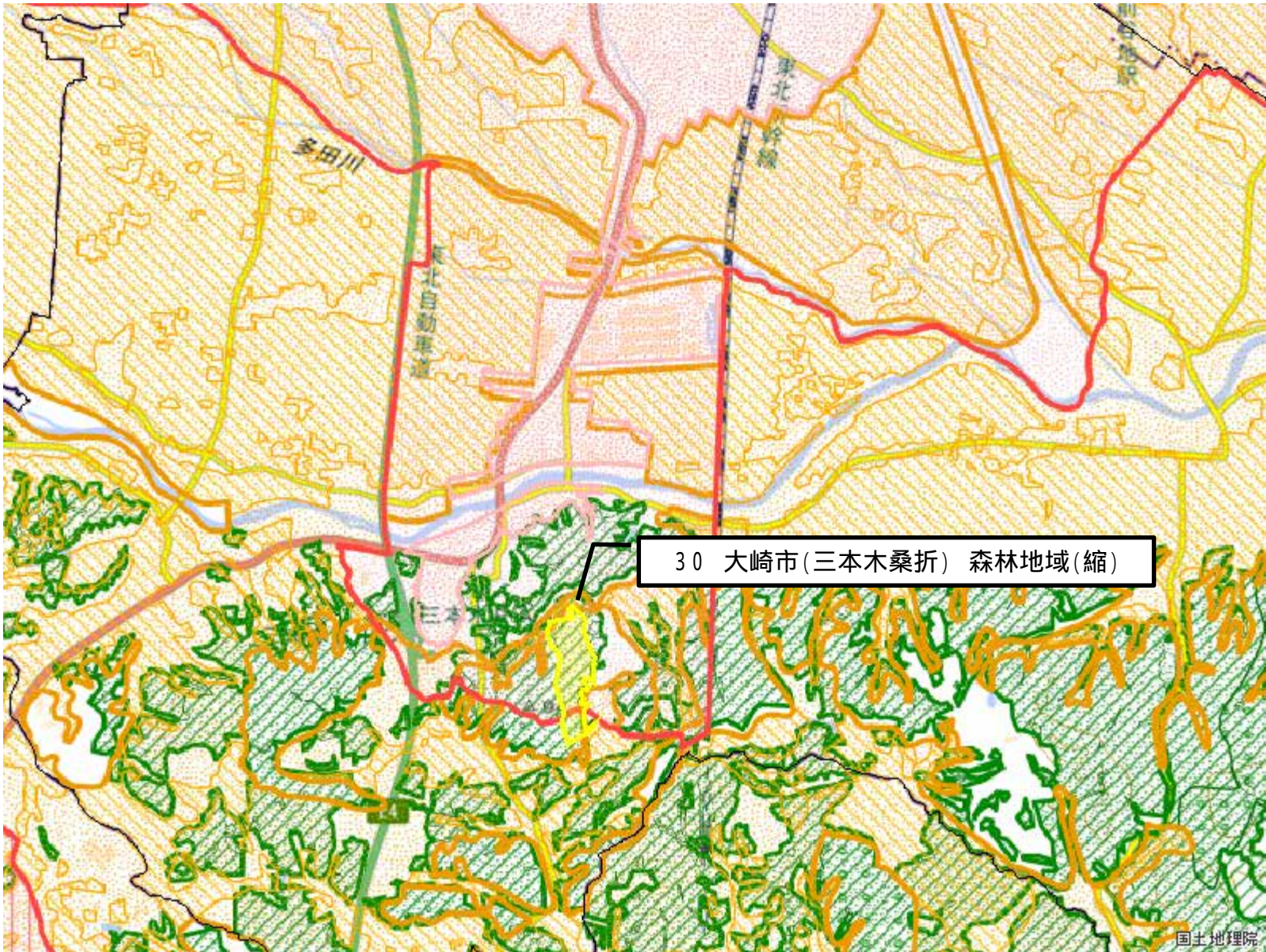
2 8 大崎市(三本木桑折) 森林地域(縮)

- 拡大(面)
- 縮小(面)
- 都市地域
- 市街化区域
- 市街化調整区域
- その他の用途地域
- 農業地域
- 農用地区域
- 森林地域
- 国有林
- 地域森林計画対象民有林
- 保安林
- 自然公園地域
- 特別地域
- 特別保護地区
- 自然保全地域
- 原生自然環境保全地域
- 特別地区



図の中心位置： 38.520, 140.960 (北緯,東経) 縮尺 1:50000

変更区域図 3 0



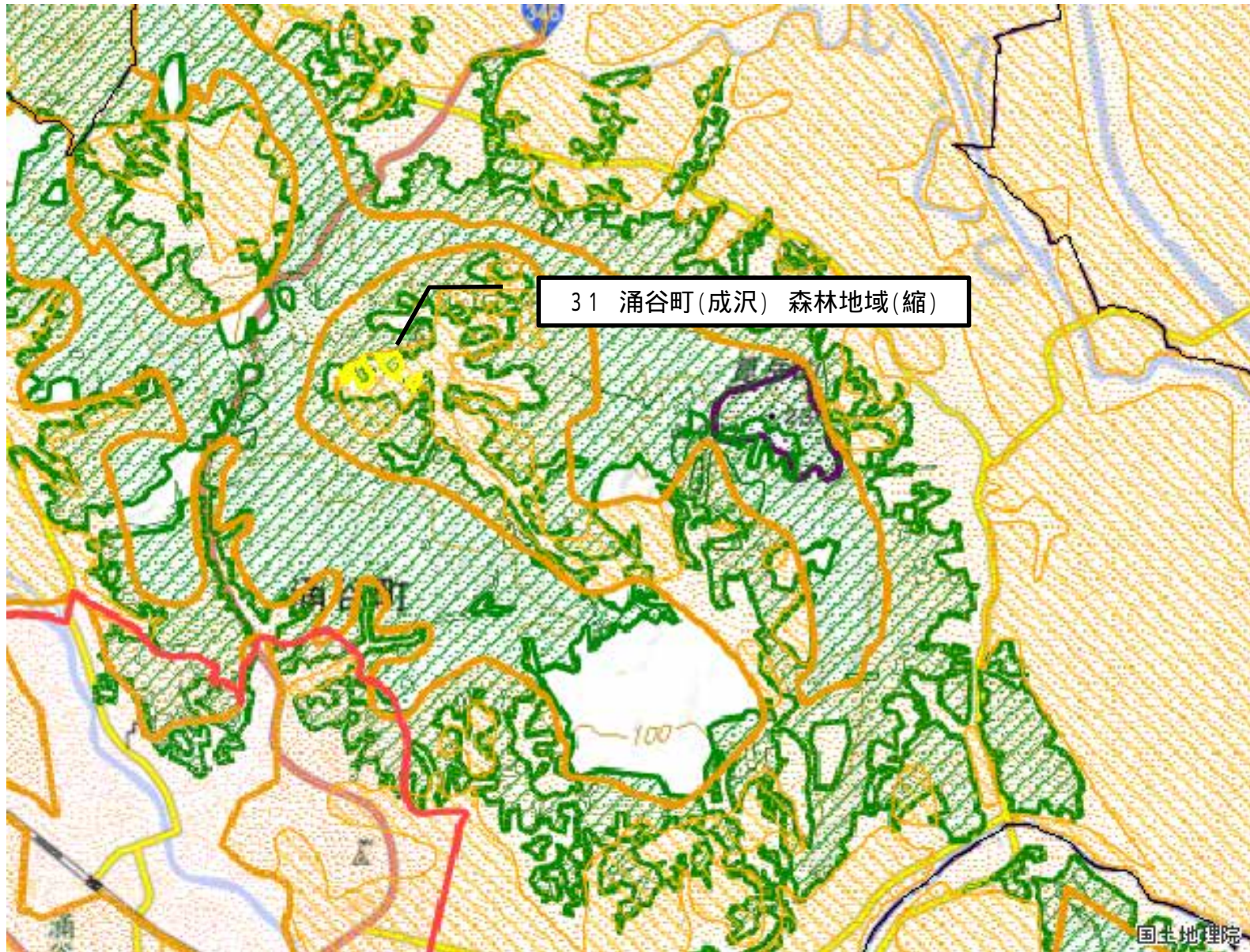
- 拡大(面)
- 縮小(面)
- 都市地域
- 市街化区域
- 市街化調整区域
- その他の用途地域
- 農業地域
- 農用地区域
- 森林地域
- 国有林
- 地域森林計画対象民有林
- 保安林
- 自然公園地域
- 特別地域
- 特別保護地区
- 自然保全地域
- 原生自然環境保全地域
- 特別地区

30 大崎市(三本木桑折) 森林地域(縮)



図の中心位置 : 38.530, 140.950 (北緯,東経) 縮尺 1:50000

変更区域図 3 1

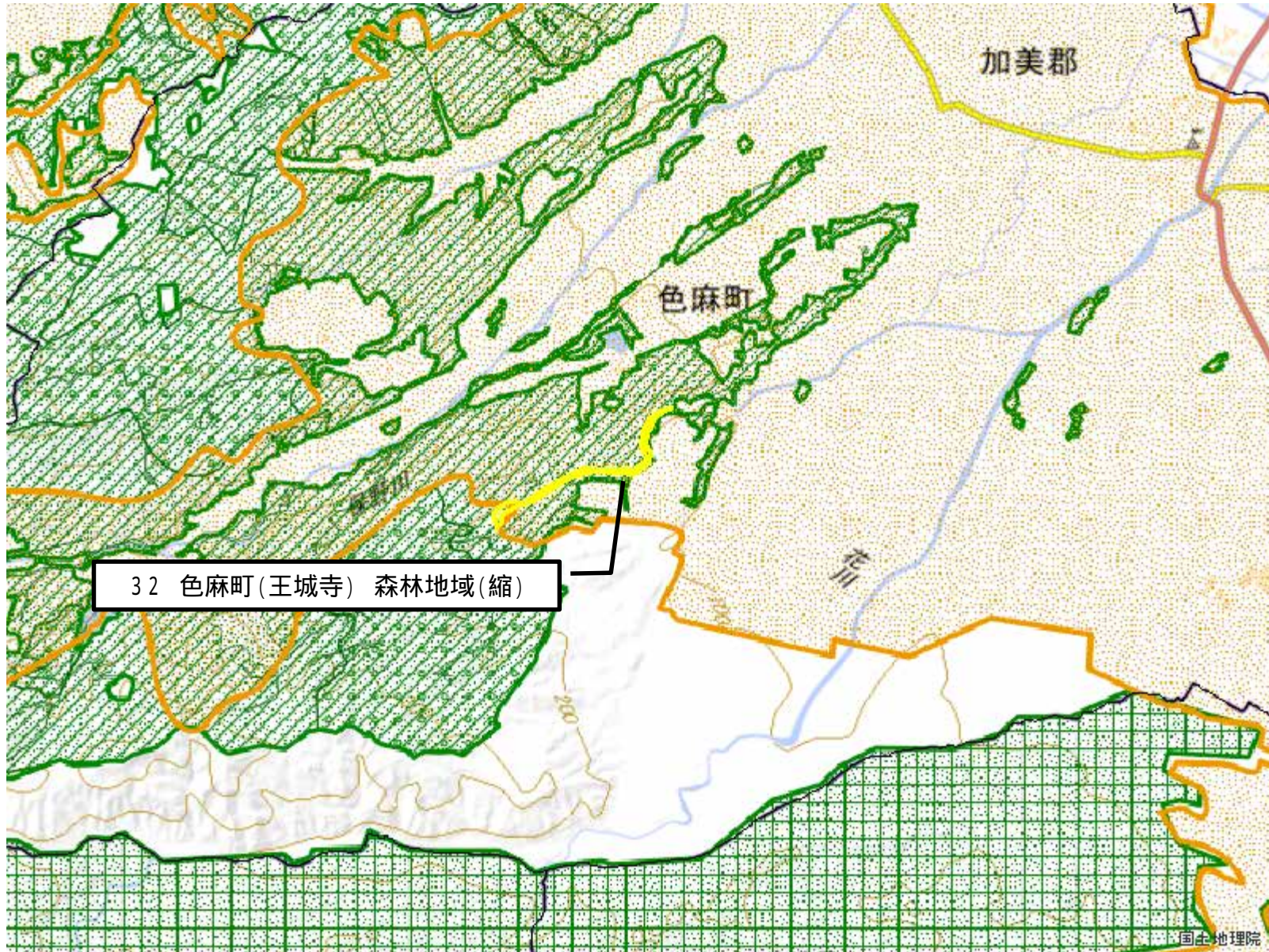


- 拡大(面)
- 縮小(面)
- 都市地域
- 市街化区域
- 市街化調整区域
- その他の用途地域
- 農業地域
- 農用地区域
- 森林地域
- 国有林
- 地域森林計画対象民有林
- 保安林
- 自然公園地域
- 特別地域
- 特別保護地区
- 自然保全地域
- 原生自然環境保全地域
- 特別地区



図の中心位置： 38.570, 141.150 (北緯,東経) 縮尺 1:50000

変更区域図 3 2



- 拡大(面)
- 縮小(面)
- 都市地域
- 市街化区域
- 市街化調整区域
- その他の用途地域
- 農業地域
- 農用地区域
- 森林地域
- 国有林
- 地域森林計画対象民有林
- 保安林
- 自然公園地域
- 特別地域
- 特別保護地区
- 自然保全地域
- 原生自然環境保全地域
- 特別地区

32 色麻町(王城寺) 森林地域(縮)

図の中心位置： 38.520, 140.800 (北緯,東経) 縮尺 1:50000



変更区域図 3 3

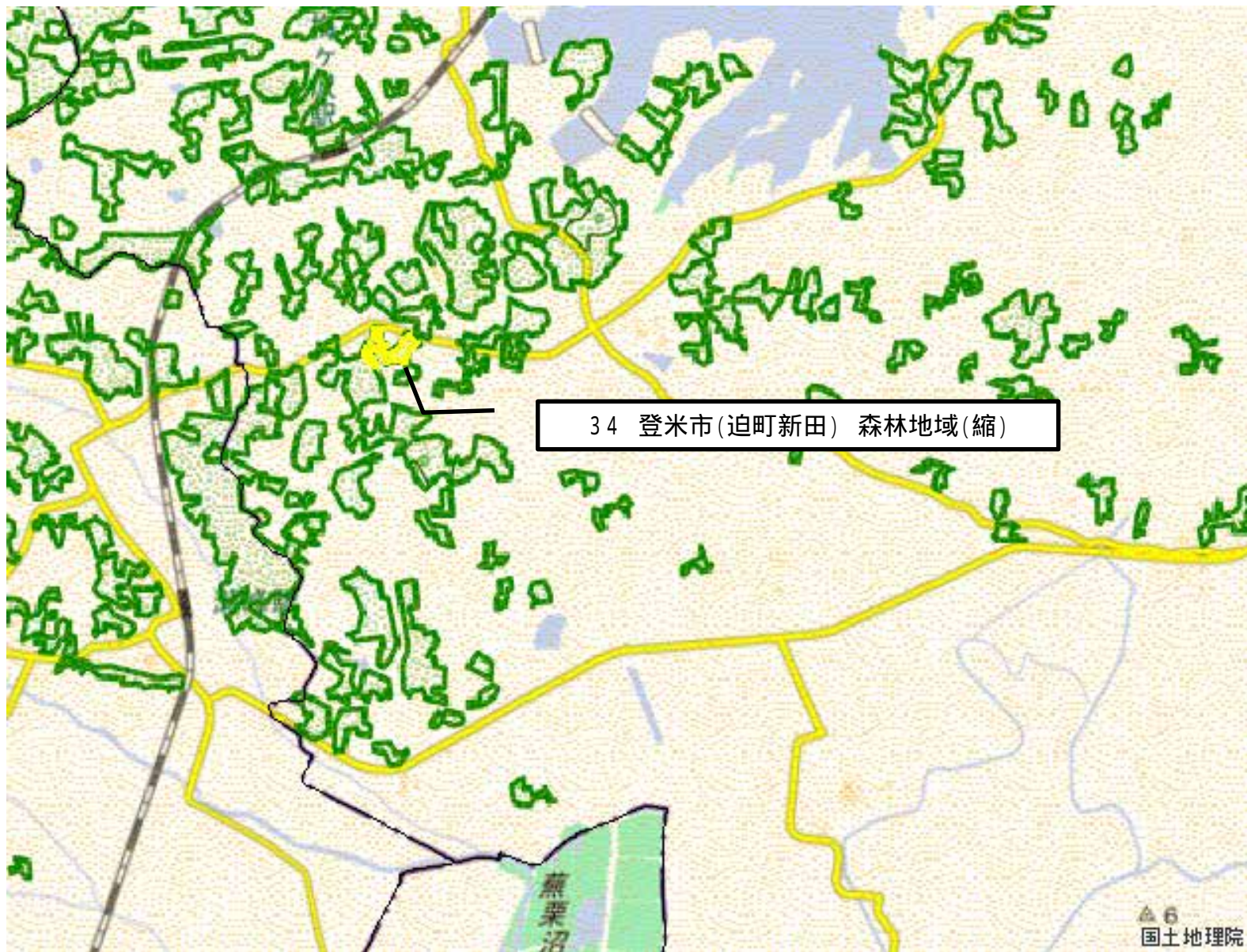


- 拡大(面)
- 縮小(面)
- 都市地域
- 市街化区域
- 市街化調整区域
- その他の用途地域
- 農業地域
- 農用地区域
- 森林地域
- 国有林
- 地域森林計画対象民有林
- 保安林
- 自然公園地域
- 特別地域
- 特別保護地区
- 自然保全地域
- 原生自然環境保全地域
- 特別地区

図の中心位置： 38.710, 141.010 (北緯,東経) 縮尺 1:50000



変更区域図 3 4



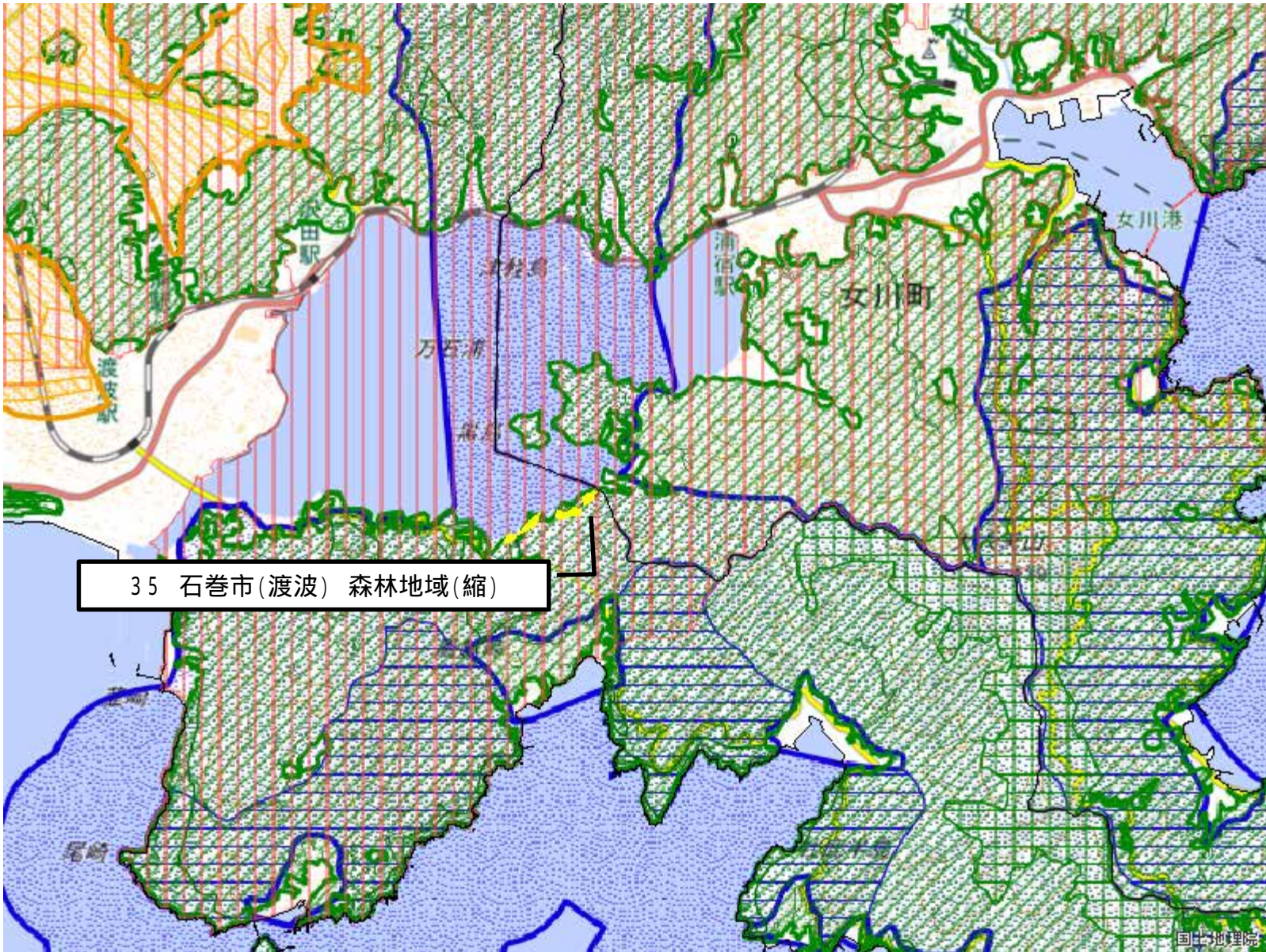
34 登米市(迫町新田) 森林地域(縮)

- 拡大(面)
- 縮小(面)
- 都市地域
- 市街化区域
- 市街化調整区域
- その他の用途地域
- 農業地域
- 農用地区域
- 森林地域
- 国有林
- 地域森林計画対象民有林
- 保安林
- 自然公園地域
- 特別地域
- 特別保護地区
- 自然保全地域
- 原生自然環境保全地域
- 特別地区



図の中心位置： 38.670, 141.100 (北緯,東経) 縮尺 1:50000

変更区域図 3 5



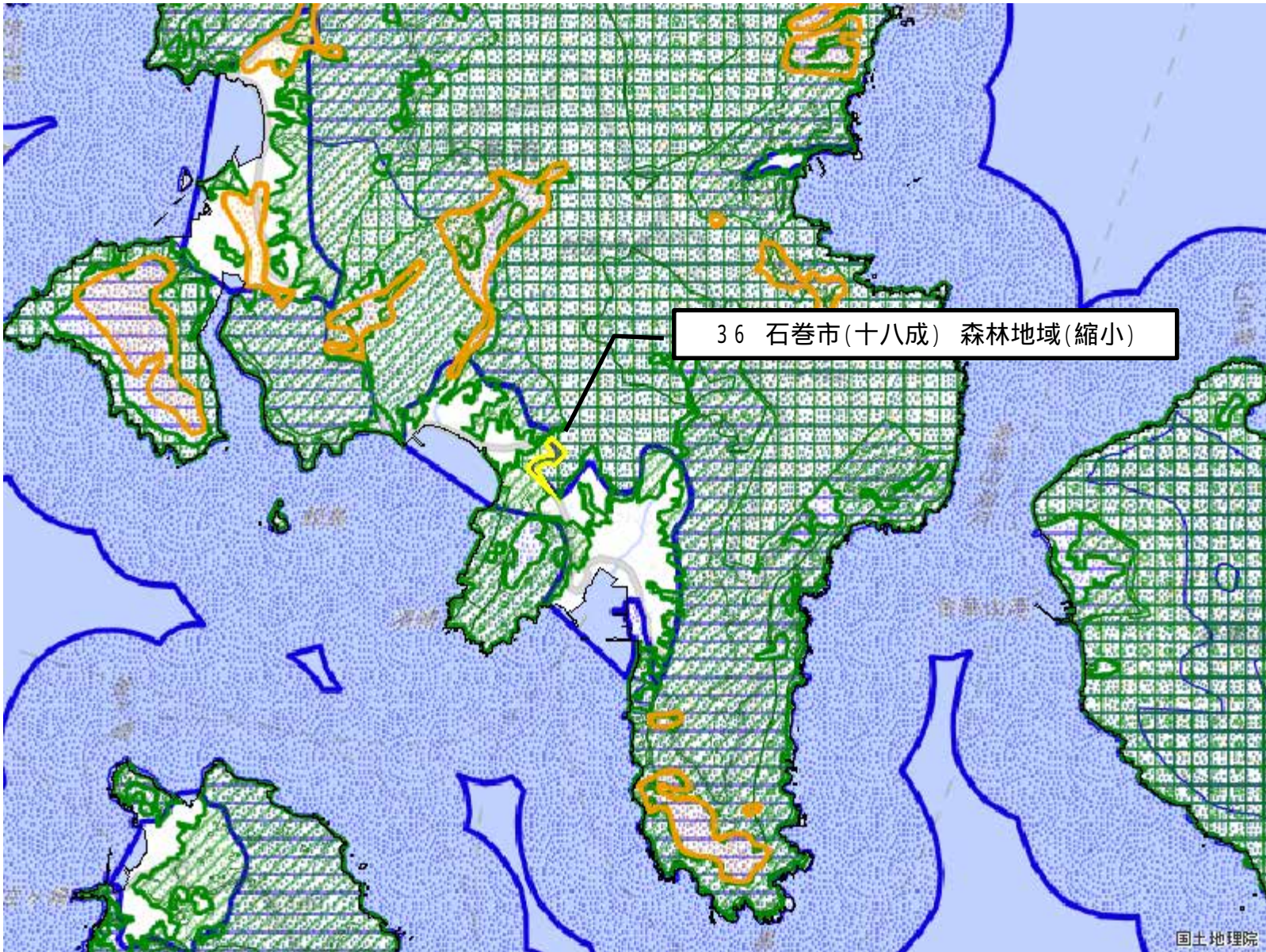
35 石巻市(渡波) 森林地域(縮)

- 拡大(面)
- 縮小(面)
- 都市地域
- 市街化区域
- 市街化調整区域
- その他の用途地域
- 農業地域
- 農用地区域
- 森林地域
- 国有林
- 地域森林計画対象民有林
- 保安林
- 自然公園地域
- 特別地域
- 特別保護地区
- 自然保全地域
- 原生自然環境保全地域
- 特別地区



図の中心位置： 38.420, 141.410 (北緯,東経) 縮尺 1:50000

変更区域図 3 6



36 石巻市(十八成) 森林地域(縮小)

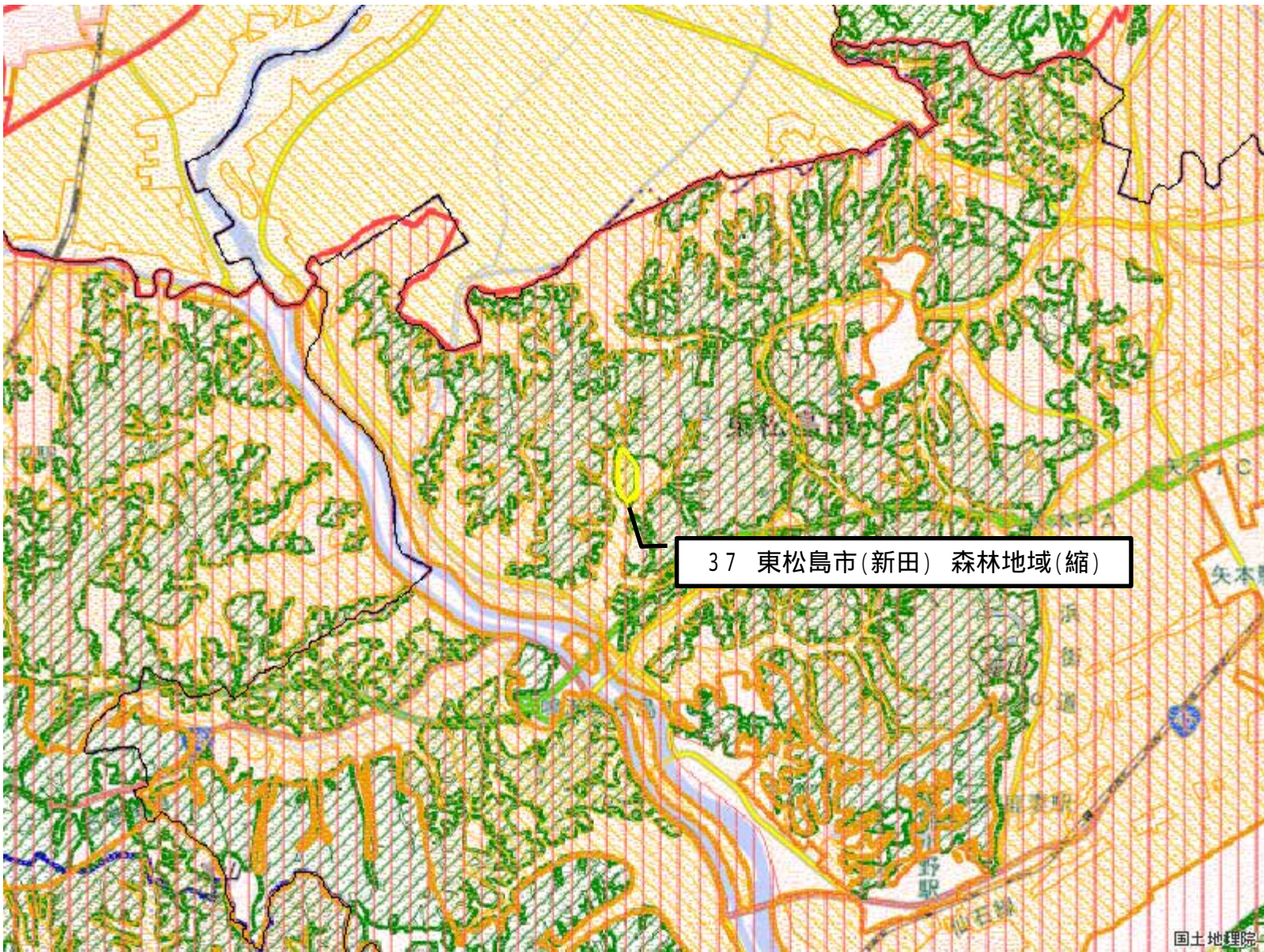
- 拡大(面)
- 縮小(面)
- 都市地域
- 市街化区域
- 市街化調整区域
- その他の用途地域
- 農業地域
- 農用地区域
- 森林地域
- 国有林
- 地域森林計画対象民有林
- 保安林
- 自然公園地域
- 特別地域
- 特別保護地区
- 自然保全地域
- 原生自然環境保全地域
- 特別地区

国土地理院



図の中心位置： 38.300, 141.510 (北緯,東経) 縮尺 1:50000

変更区域図 3 7

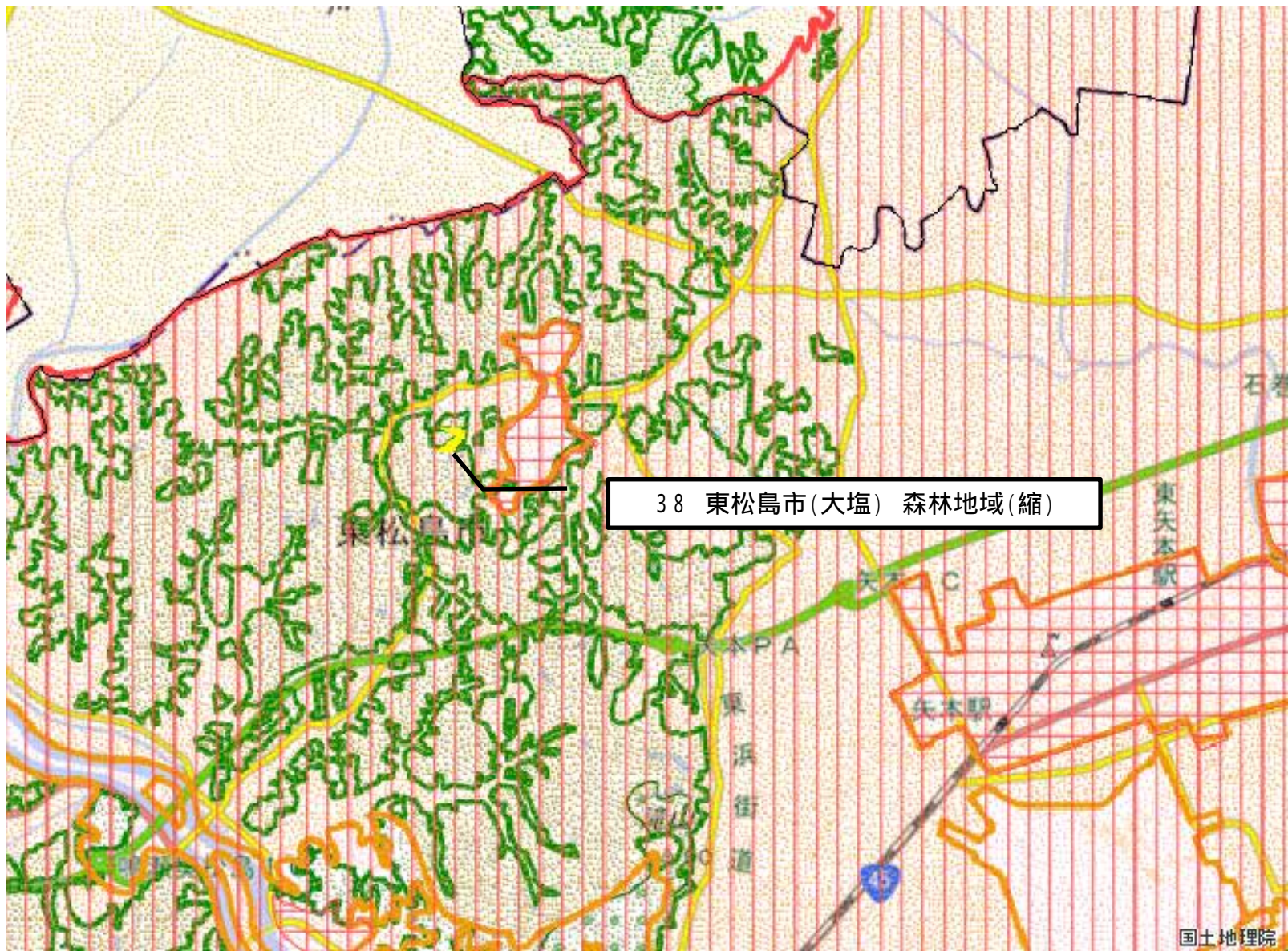


- 拡大(面)
- 縮小(面)
- 都市地域
- 市街化区域
- 市街化調整区域
- その他の用途地域
- 農業地域
- 農用地区域
- 森林地域
- 国有林
- 地域森林計画対象民有林
- 保安林
- 自然公園地域
- 特別地域
- 特別保護地区
- 自然保全地域
- 原生自然環境保全地域
- 特別地区

37 東松島市(新田) 森林地域(縮)

図の中心位置： 38.430, 141.150 (北緯,東経) 縮尺 1:50000

変更区域図 3 8

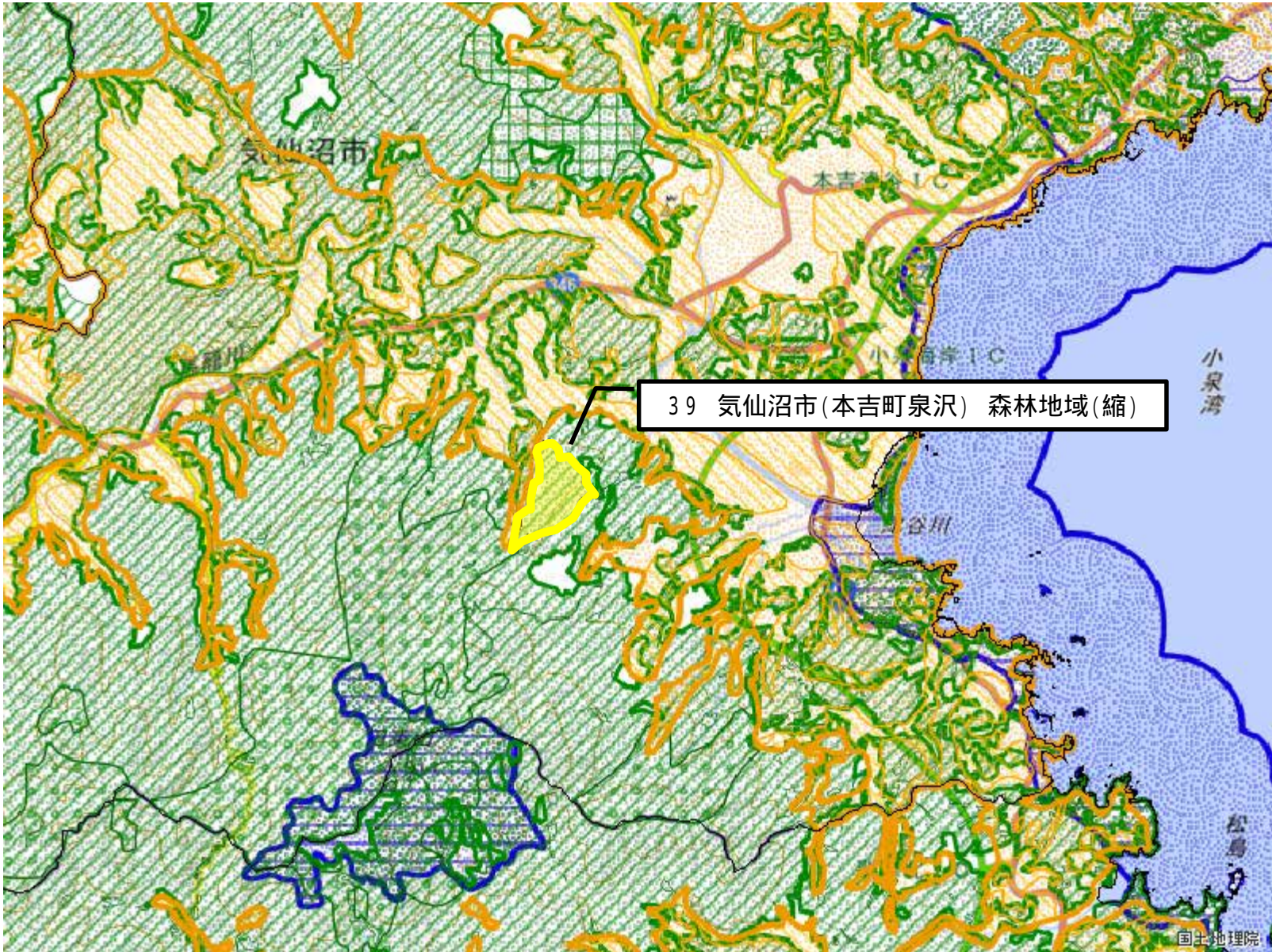


38 東松島市(大塩) 森林地域(縮)

- 拡大(面)
- 縮小(面)
- 都市地域
- 市街化区域
- 市街化調整区域
- その他の用途地域
- 農業地域
- 農用地区域
- 森林地域
- 国有林
- 地域森林計画対象民有林
- 保安林
- 自然公園地域
- 特別地域
- 特別保護地区
- 自然保全地域
- 原生自然環境保全地域
- 特別地区

図の中心位置： 38.440, 141.170 (北緯,東経) 縮尺 1:50000

変更区域図 3 9

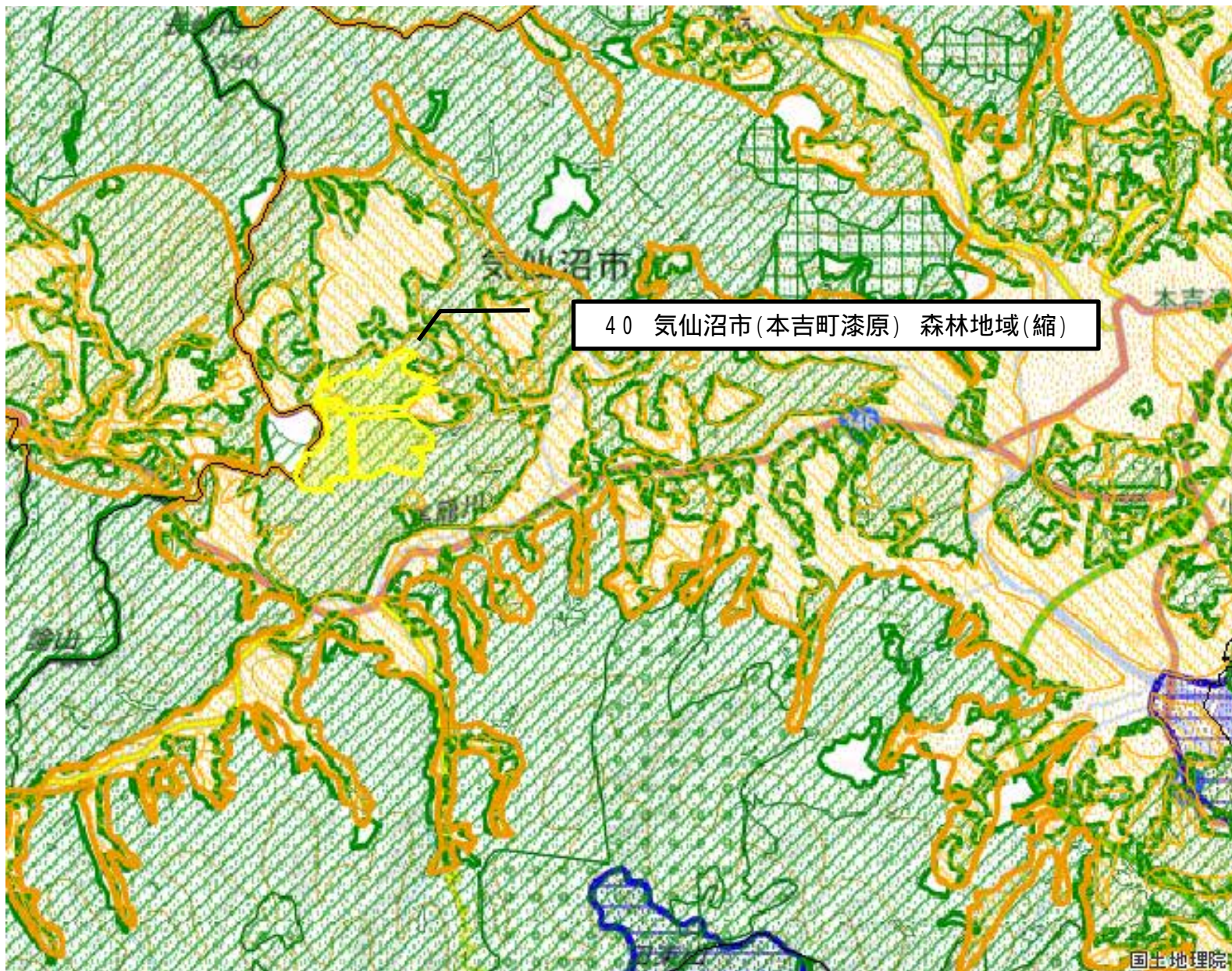


- 拡大(面)
- 縮小(面)
- 都市地域
- 市街化区域
- 市街化調整区域
- その他の用途地域
- 農業地域
- 農用地区域
- 森林地域
- 国有林
- 地域森林計画対象民有林
- 保安林
- 自然公園地域
- 特別地域
- 特別保護地区
- 自然保全地域
- 原生自然環境保全地域
- 特別地区



図の中心位置： 38.770, 141.490 (北緯,東経) 縮尺 1:50000

変更区域図 4 0



4 0 気仙沼市(本吉町漆原) 森林地域(縮)

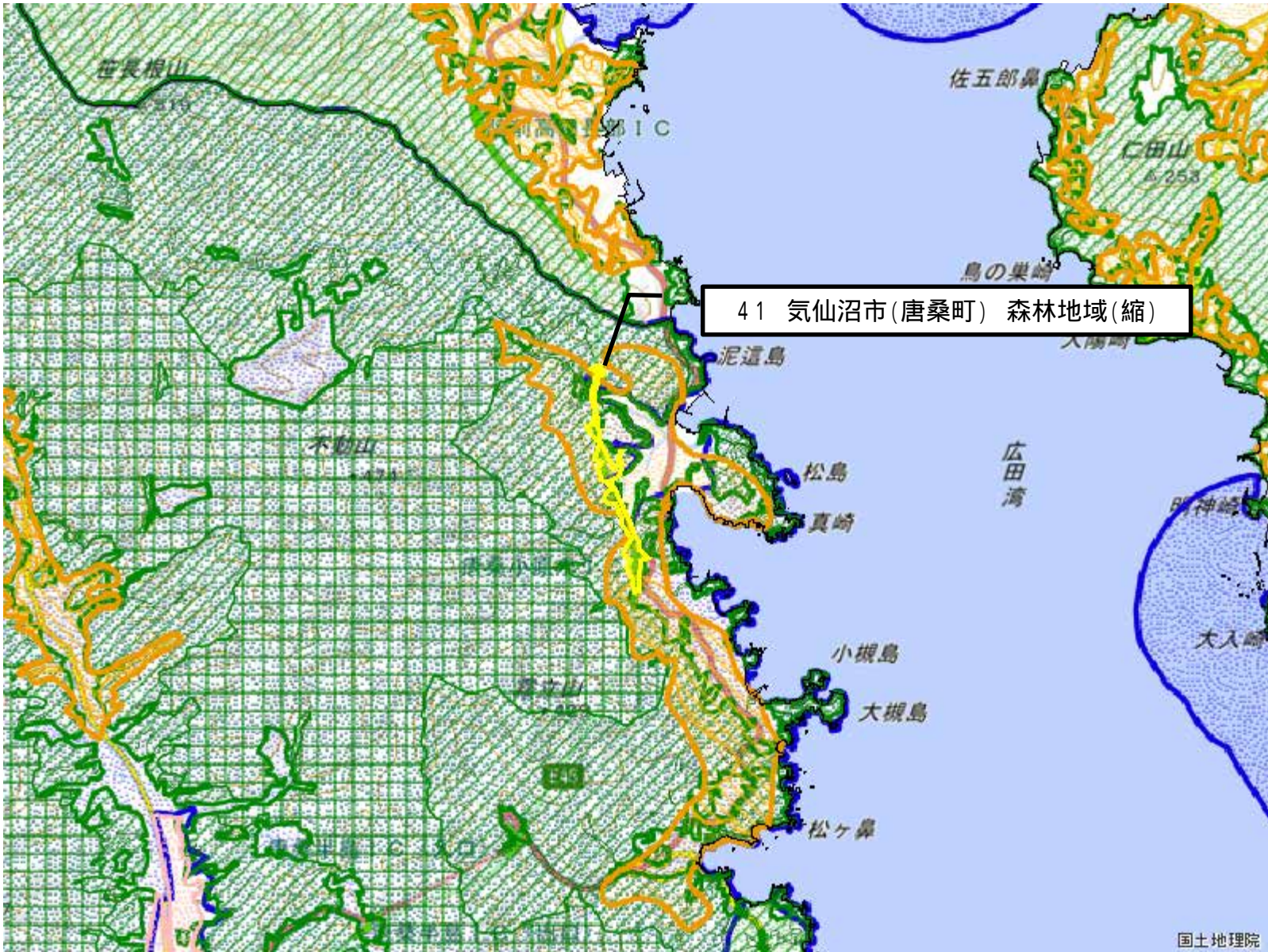
- 拡大(面)
- 縮小(面)
- 都市地域
- 市街化区域
- 市街化調整区域
- その他の用途地域
- 農業地域
- 農用地区域
- 森林地域
- 森林地域
- 国有林
- 地域森林計画対象民有林
- 保安林
- 自然公園地域
- 特別地域
- 特別保護地区
- 自然保全地域
- 原生自然環境保全地域
- 特別地区



国土地理院

図の中心位置： 38.790, 141.450 (北緯,東経) 縮尺 1:50000

変更区域図 4 1



41 気仙沼市(唐桑町) 森林地域(縮)

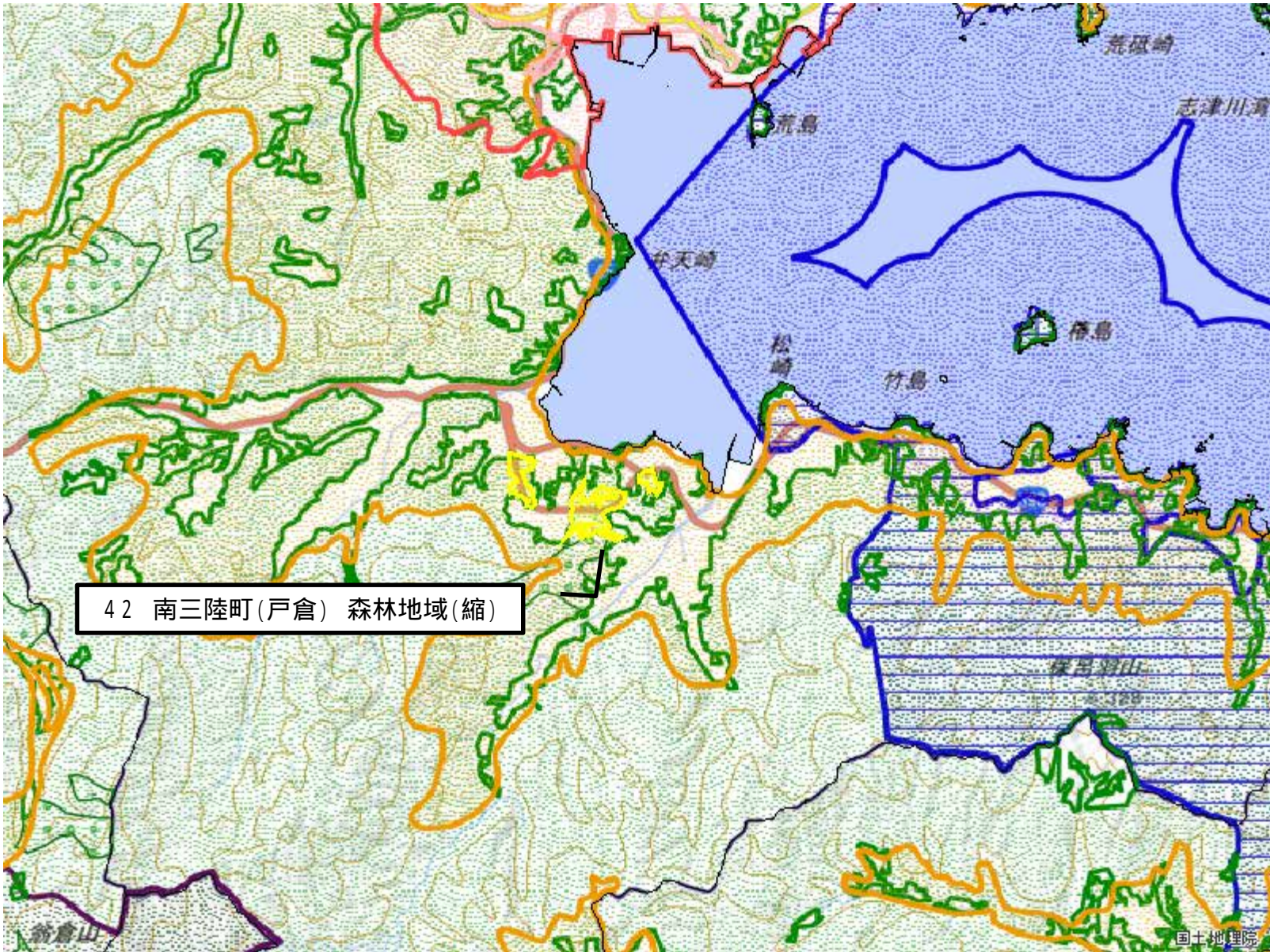
- 拡大(面)
- 縮小(面)
- 都市地域
- 市街化区域
- 市街化調整区域
- その他の用途地域
- 農業地域
- 農用地区域
- 森林地域
- 国有林
- 地域森林計画対象民有林
- 保安林
- 自然公園地域
- 特別地域
- 特別保護地区
- 自然保全地域
- 原生自然環境保全地域
- 特別地区



国土地理院

図の中心位置： 38.960, 141.630 (北緯,東経) 縮尺 1:50000

変更区域図 4 2



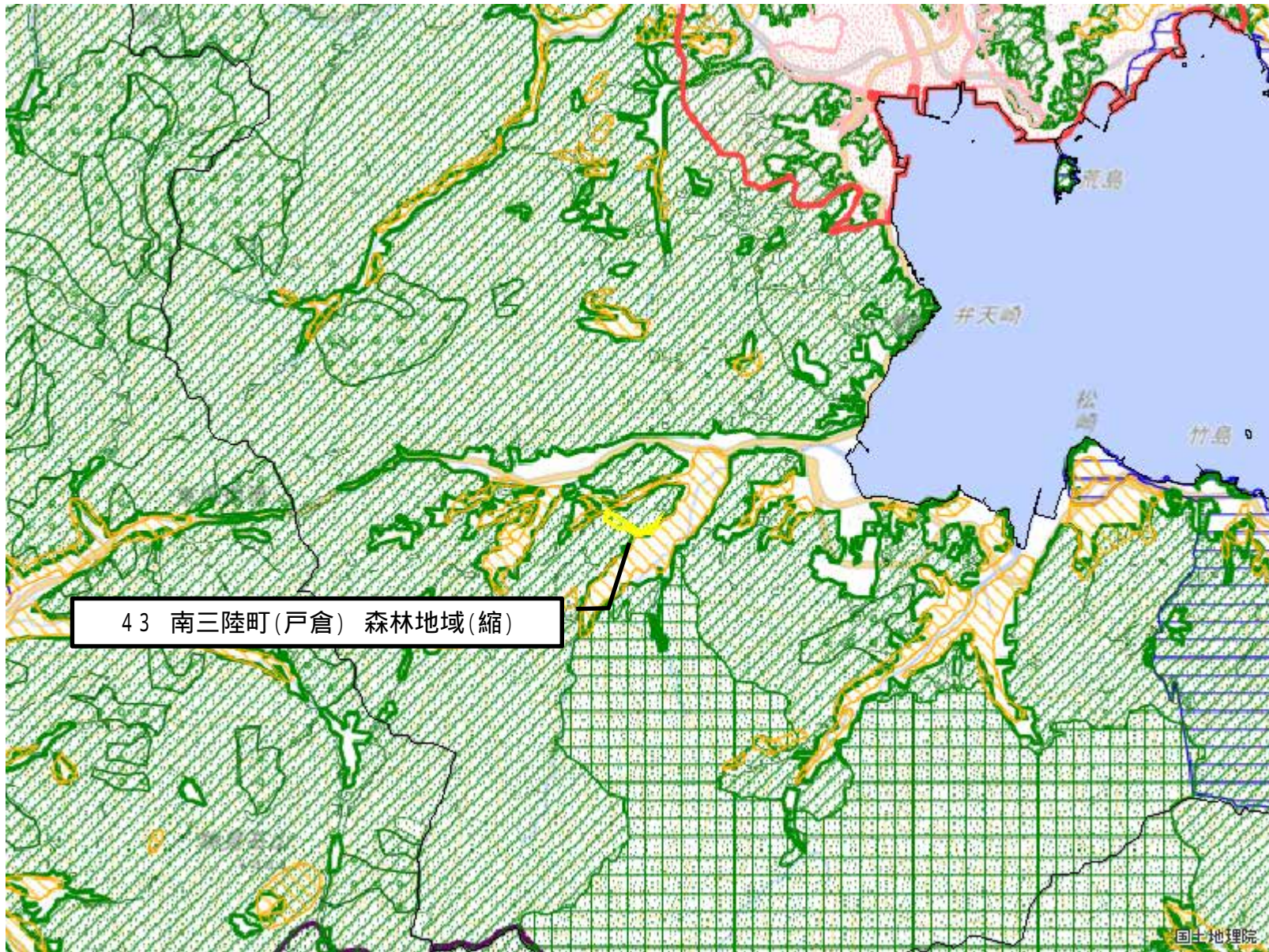
4 2 南三陸町(戸倉) 森林地域(縮)

- 拡大(面)
- 縮小(面)
- 都市地域
- 市街化区域
- 市街化調整区域
- その他の用途地域
- 農業地域
- 農用地区域
- 森林地域
- 国有林
- 地域森林計画対象民有林
- 保安林
- 自然公園地域
- 特別地域
- 特別保護地区
- 自然保全地域
- 原生自然環境保全地域
- 特別地区



図の中心位置 : 38.640, 141.450 (北緯,東経) 縮尺 1:50000

変更区域図 4 3



- 拡大(面)
- 縮小(面)
- 都市地域
- 市街化区域
- 市街化調整区域
- その他の用途地域
- 農業地域
- 農用地区域
- 森林地域
- 国有林
- 地域森林計画対象民有林
- 保安林
- 自然公園地域
- 特別地域
- 特別保護地区
- 自然保全地域
- 原生自然環境保全地域
- 特別地区

43 南三陸町(戸倉) 森林地域(縮)

図の中心位置： 38.640, 141.420 (北緯,東経) 縮尺 1:50000

