

のり養殖通報（第4報）

宮城県のにり養殖安定化対策本部

今年度4回目のノリ漁場環境調査を9月27日に実施しましたので、その結果をお知らせします。

※調査は8:00～10:00の間に各調査点を順次回っております。

1. 調査概要

- ・ 松島湾内の表面水温は22.0～23.6℃、比重は17.4～21.0でした。
- ・ 湾外の表面水温は各調査点22.0～22.3℃、比重は20.9～21.2でした。
- ・ 全調査点におけるpHは、7.8～8.2の範囲にありました。(P4一覧表参照)。測定できた地点では、残留塩素は確認されませんでした。

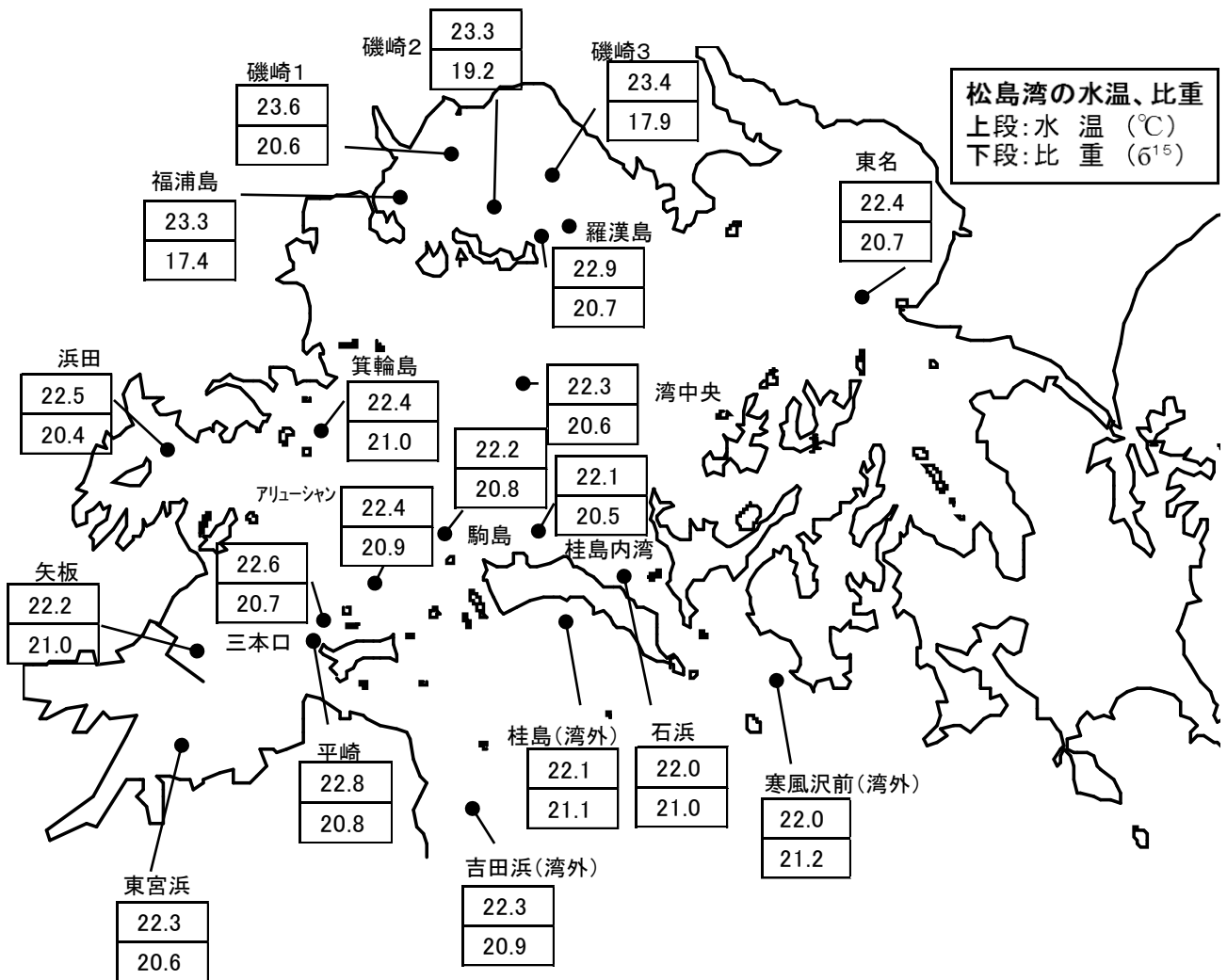


図 松島湾の水温・比重

2. 注意事項

◎ ケイソウ等による汚れが見られますので、網洗いや干出など適切な網の管理を励行してください。

3. 自動観測ブイの観測結果(9月27日9:00現在)

- ・ 昨年度に引き続き育苗漁場において水温・塩分自動観測ブイを設置しております。
- ・ 事前にアプリを登録することによって、24時間漁場の水温・塩分(比重に換算済み)をモニタリングすることが出来ます。
- ・ アプリ内には掲示板機能がありますので、漁業者間で情報共有するのに積極的に活用願います。
- ・ アプリの登録方法については、JFみやぎ関係支所へ通知しておりますので、そちらに問い合わせください。

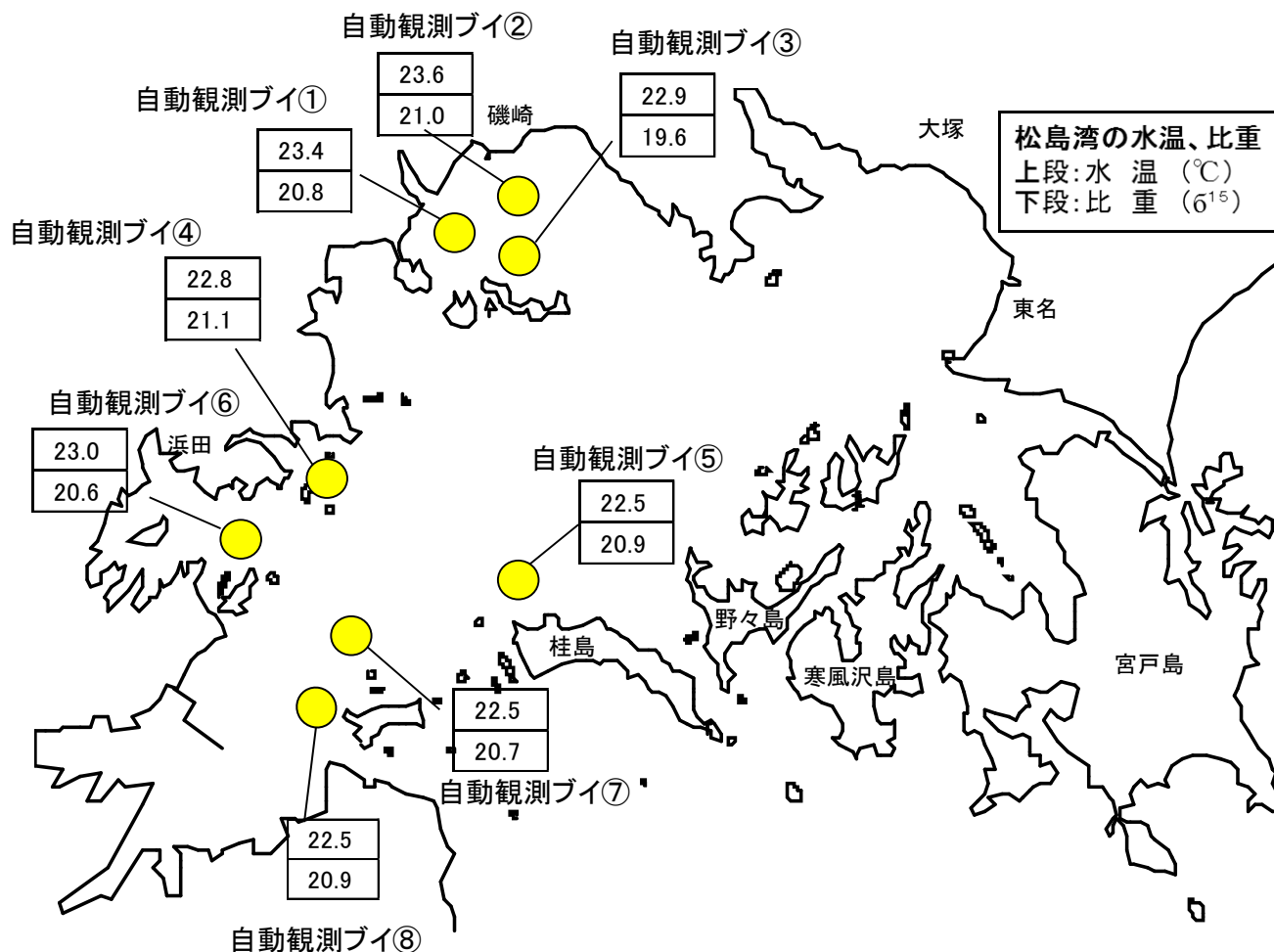


図 自動観測ブイによる水温・塩分

水温塩分自動観測ブイに関するお願い

- ・ 24時間水温及び塩分(比重換算済み)のモニタリングを行っていますが、センサーの汚れにより正確な観測が出来なくなる恐れがありますので、定期的な清掃(ブラシ等による)にご協力願います。
- ・ 破損等に気がついた場合は、下記に連絡願います。

水産技術総合センター : 0225-24-0130

JFみやぎ塩釜総合支所 : 022-363-1241

4. 水深棒について

◆ 9月27日に水深棒NO.2(0m基準)を確認したところ、潮位は下記のとおりでした。

8時17分実測潮位-15cm 天文潮位-12cm よりも 3cm 低くなっていました。

9時54分実測潮位-40cm 天文潮位-39cm よりも 1cm 低くなっていました。

※気圧による潮位変動を考慮していない天文潮位との潮位差です。

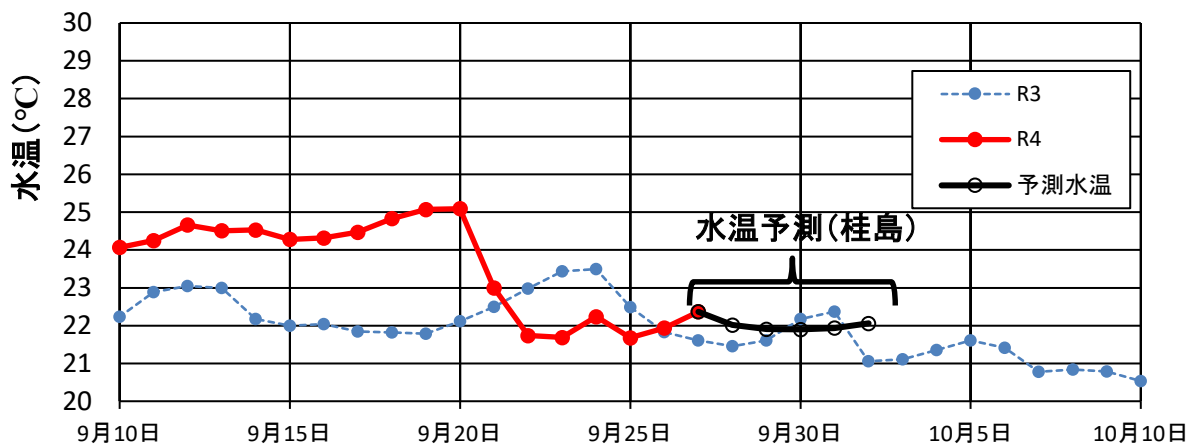
※令和4年度のり養殖管理計画の基本に掲載している潮汐表をHPに掲載しておりますので、ご活用下さい。 <https://www.pref.miyagi.jp/site/yoshokutuhoh/nori-eiyouden.html>

5. 湾内の採苗状況

漁場名	採苗方法	状態	平均芽数	細胞数	葉長 mm	芽(葉体)の状況	ケイソウ 汚れ	張り込み日	備考
浜田	陸上	浮上	50	-	0.3	二次芽あり	少し	9月21日	種糸:黄色
	陸上	浮上	26	4~16	-	二次芽あり	少し	9月23日	種糸:黄色
	陸上	浮上	43	8~24	-	二次芽なし	少し	9月22日	種糸:赤色
箕輪島	陸上	浮上	20	8~16	-	二次芽なし	少し	9月23日	種糸:緑色
福浦島	陸上	浮上	17	8~16	-	二次芽なし	少し	9月22日	種糸:白色
磯崎1	陸上	浮上	76	4~24	-	二次芽あり・芽傷み少し	多い	9月22日	種糸:黄色
	陸上	浮上	8	4~8	-	二次芽なし	多い	9月23日	種糸:白色
磯崎2	陸上	浮上	37	-	0.3	二次芽あり	少し	9月21日	種糸:白色
磯崎3	陸上	浮上	46	4~12	-	二次芽なし	少し	9月23日	種糸:白色
桂島内湾	陸上	固定	14	2~24	-	二次芽あり	少し	9月23日	種糸:黄色
駒島	陸上	浮上	19	4~24	-	二次芽あり	あり	9月21日	種糸:黄色
アリュージャン	陸上	浮動	17	2~4	-	二次芽なし	少し	9月23日	種糸:黄色 9/27近隣で張り込み作業
三本口	陸上	浮動	24	4~16	-	二次芽あり	多い	9月23日	種糸:緑色

6. 水温

松島湾(桂島)の水温予測



桂島:宮城県水産技術総合センター 定地水温 水深:1.0m 時間:10:00

協力機関 仙台管区気象台

※ 水温の予測は気象庁提供資料を用いています。予測誤差は1°C程度と見込まれますが、それより大きくなる可能性もあります。誤差は日数が先になるほど大きくなります。

7. 気象

● 週間予報

東北地方週間天気予報

令和4年9月27日10時35分 仙台管区气象台発表

予報期間 9月28日から10月4日まで

向こう一週間は、高気圧に覆われて晴れる日が多いですが、期間の終わりは気圧の谷や湿った空気の影響により曇りで、雨の降る所もあるでしょう。

最高気温は、平年より高く、かなり高い日が多い見込みです。

最低気温は、平年並か平年より高いでしょう。

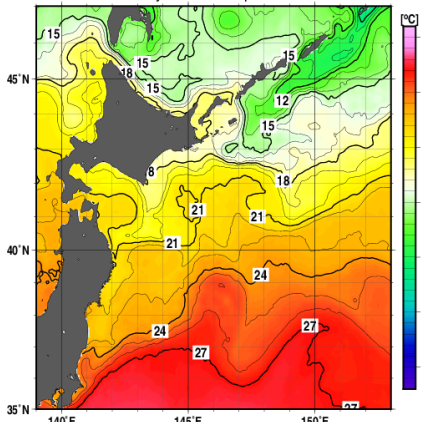
宮城県東部の天気予報（7日先まで）									
2022年09月27日11時 仙台管区气象台 発表									
日付	今日 27日(火)	明日 28日(水)	明後日 29日(木)	30日(金)	01日(土)	02日(日)	03日(月)	04日(火)	
東部	曇	曇	晴時々曇	晴時々曇	晴時々曇	晴時々曇	晴時々曇	曇時々晴	
降水確率(%)	-/-/0/0	10/10/30/20	10	10	10	10	20	30	
信頼度	-	-	-	A	A	A	A	A	
仙台 気温 (°C)	最高	24	21	25 (23~28)	26 (24~28)	26 (24~29)	27 (24~29)	26 (23~29)	27 (23~30)
	最低	-	17	15 (14~17)	16 (14~18)	16 (15~19)	17 (15~19)	18 (16~20)	18 (16~20)

8. 海況

令和4年9月26日の親潮域の日別表面水温及び平年差、100 m深水温を掲載します。宮城県沿岸域の表面水温は平年並みとなっています。

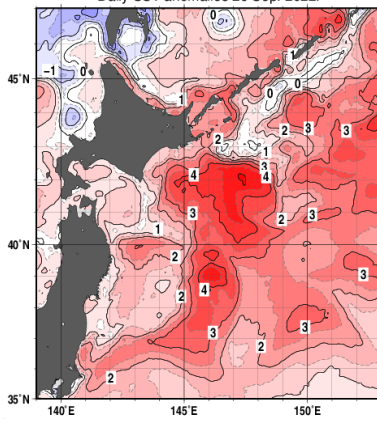
表面水温

Daily SSTs 26 Sep. 2022.



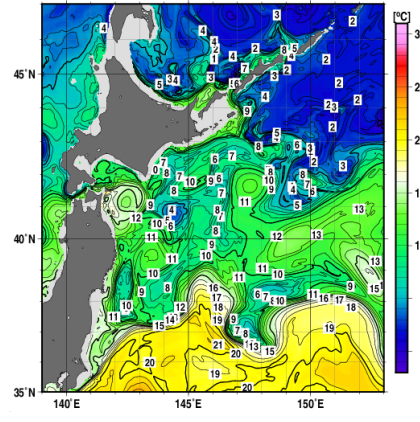
表面水温の平年差

Daily SST anomalies 26 Sep. 2022.



100 m深水温

Daily 100m temperatures 26 Sep. 2022.



出典: 気象庁HP 海洋の健康診断<http://www.data.jma.go.jp/kaiyou/shindan/>

～参考～ pH一覧

※水産用水基準(海域) 7.8~8.4

東宮浜	矢板	浜田	箕輪島	福浦島	磯崎1	磯崎2	磯崎3	羅漢島	東名
8.0	7.9	7.9	8.0	7.9	7.9	7.9	7.8	8.0	8.2
湾中央	桂島内湾	駒島	アリューシャン	平崎	三本口	石浜	吉田浜	桂島	寒風沢前
8.1	8.1	8.1	8.1	8.1	8.1	8.1	7.9	8.0	8.0

・本通報は、水産技術総合センターのホームページでご覧になれます。

ホームページアドレス <https://www.pref.miyagi.jp/soshiki/mtsc/>

次回の調査は10月4日(火)の予定です。

調査結果は4日(火)の当日にお知らせします。

栄養塩分析の結果は翌日の5日(水)にお知らせします。

調査機関及び問い合わせ先 TEL

水産技術総合センター:0225-24-0130

仙台地方振興事務所水産漁港部:022-365-0192

宮城県漁協(七ヶ浜町水産振興センター):022-357-2543