

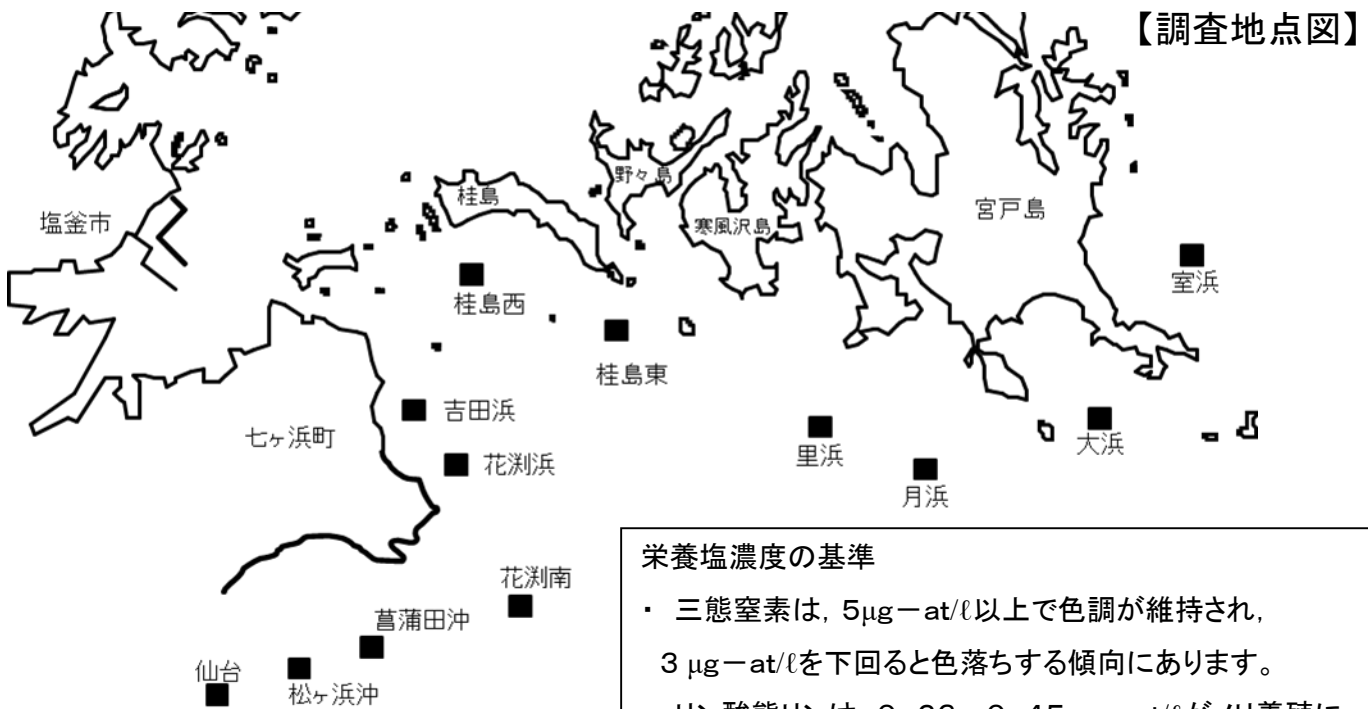
のり養殖通報（第11報）

宮城県のり養殖安定化対策本部

松島湾外洋部ののり漁場環境調査を11月15日に実施したので、その結果をお知らせします。

1. 調査概要

- ・ 漁場の表面水温は14.0～16.1℃、比重は22.7～23.6でした。
- ・ 三態窒素濃度は、1.7～3.2 $\mu\text{g-at}/\ell$ でした。リン酸態リン濃度は、0.1～0.6 $\mu\text{g-at}/\ell$ でした。
- ・ のりの葉長は6.6～23.5cm、色調は「やや色落ち」～「良い」でした。
- ・ 観測できた地点で、残留塩素は確認されませんでした。



【水質調査結果】

漁場名	採取月日	水温(℃)	比重(σ^{15})	三態窒素 ($\mu\text{g-at}/\ell$)	リン酸態リン ($\mu\text{g-at}/\ell$)
室浜	11月15日	15.7	22.9	1.7	0.2
大浜	11月15日	15.6	22.9	1.8	0.1
月浜	11月15日	15.6	22.7	1.8	0.2
里浜	11月15日	15.5	22.8	1.7	0.1
桂島東	11月15日	14.7	22.9	3.1	0.5
桂島西	11月15日	14.0	22.9	3.0	0.6
吉田浜	11月15日	14.1	23.5	2.6	0.5
花洲浜	11月15日	15.0	23.4	3.0	0.4
花洲南	11月15日	15.4	23.5	2.0	0.1
菖蒲田沖	11月15日	15.4	23.5	2.3	0.2
松ヶ浜沖	11月15日	15.5	23.5	2.9	0.3
仙台	11月15日	16.1	23.6	3.2	0.3

2. 注意事項

◎ ケイソウ, アオの付着が多い場合は, 活性処理等適切な管理を実施して下さい。

3. 漁場毎のノリの概要

漁場名	葉長 cm	色調	葉体の観察結果	葉体の汚れ	重ね網	備考
室浜	23.5	やや色落ち	チヂレあり	ケイソウ 多い	単	河口側
	17.1	やや色落ち	チヂレ少し	ケイソウ 多い	単	岸側
大浜	14.6	やや色落ち	チヂレ少し	ケイソウ ない	単	
月浜	20.2	やや色落ち	チヂレあり	ケイソウ 少し	単	岸側
里浜	13.4	やや色落ち	チヂレあり	ケイソウ 少し	単	岸側
	17.0	やや色落ち	チヂレ少し	ケイソウ 非常に多い	単	沖側
桂島東	16.7	やや色落ち	特になし	ケイソウ 少し	単	
桂島西	13.1	やや良い	特になし	ケイソウ 少し	単	
吉田浜	13.3	良い	特になし	ケイソウ 少し	単	
花淵	6.6	やや色落ち	チヂレ・ヨジレ少し	ケイソウ 少し	単	
花淵南	10.0	やや色落ち	チヂレ・ヨジレ多い	ケイソウ 少し	単	
菖蒲田沖	11.2	普通	チヂレ少し	ケイソウ 少し	単	一部重ね網あり
松ヶ浜沖	12.4	普通	チヂレあり	ケイソウ・アオ あり	単	
仙台	15.5	普通	チヂレあり	ケイソウ 非常に多い	単	

* 色調は、良い、やや良い、普通、やや色落ち、色落ちの5段階で評価

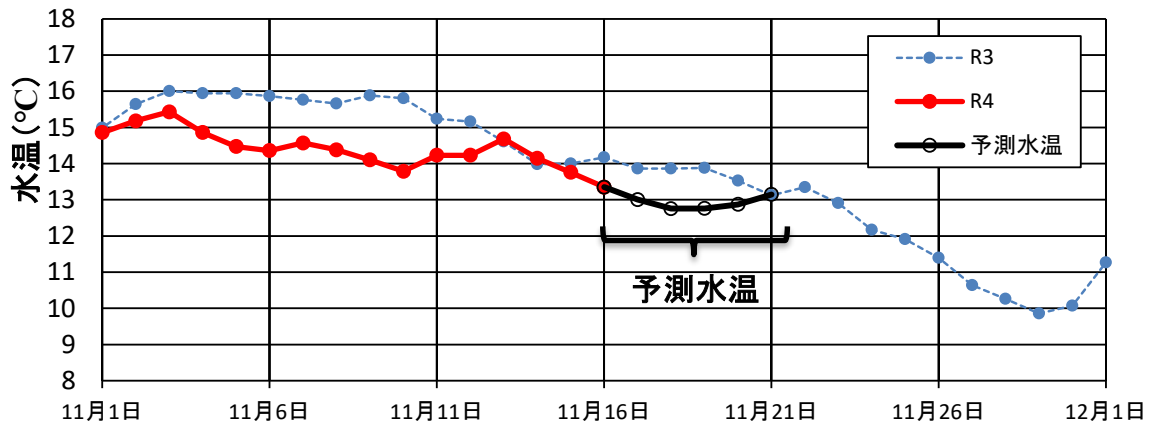
* ない→少し→あり→多い→非常に多い

4. 栄養塩情報(のり研幹事採水分)

漁場名	採取月日	水温(°C)	三態窒素	リン酸態リン	備考
生草	11月10日	—	3.3	0.4	
月浜西	11月11日	15.7	1.5	0.2	2等級
月浜東	11月11日	15.5	2.1	0.2	2等級
室浜	11月11日	—	2.8	0.3	2等級
矢本沖	11月11日	15.6	1.7	0.2	1等級
生草	11月14日	—	2.0	0.3	3等級
生草	11月15日	16.1	1.6	0.1	3等級

5. 水温

松島湾(桂島)の水温予測



桂島:宮城県水産技術総合センター 定地水温 水深:1.0m 時間:10:00

協力機関 仙台管区気象台

※ 水温の予測は気象庁提供資料を用いています。予測誤差は1°C程度と見込まれますが、それより大きくなる可能性があります。誤差は日数が先になるほど大きくなります。

6. 気象

● 週間予報

宮城県東部の天気予報（7日先まで）									
2022年11月16日11時 仙台管区气象台 発表									
日付	今日 16日(水)	明日 17日(木)	明後日 18日(金)	19日(土)	20日(日)	21日(月)	22日(火)	23日(水)	
東部	晴 	曇時々晴 	晴後曇 	晴時々曇 	曇 	曇一時雨 	晴時々曇 	曇時々晴 	
降水確率(%)	-/-/0/0	10/10/10/10	30	20	40	50	20	20	
信頼度	-	-	-	A	C	C	A	A	
仙台 気温 (℃)	最高	15	13	14 (12~16)	15 (12~17)	14 (13~18)	18 (16~20)	15 (12~17)	13 (11~16)
	最低	-	6	4 (2~7)	7 (6~9)	10 (7~11)	11 (8~12)	8 (6~10)	6 (4~8)

東北地方週間天気予報

令和3年11月16日10時38分 仙台管区气象台発表

予報期間 11月17日から11月23日まで

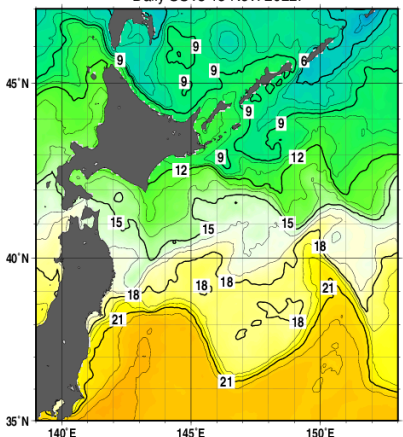
向こう一週間は、日本海側は気圧の谷や寒気の影響で曇りや雨の日が多いでしょう。太平洋側は気圧の谷の影響で曇る日が多く、雨の降る日もありますが、高気圧に覆われて晴れる所もあるでしょう。

最高気温と最低気温はともに、期間のはじめは平年並か平年より低く、その後は平年並か平年より高い見込みです。

7. 海況

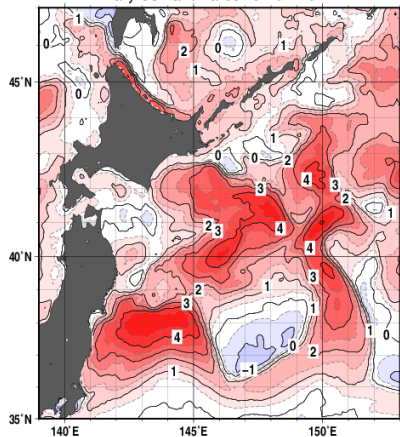
表面水温

Daily SSTs 15 Nov. 2022.



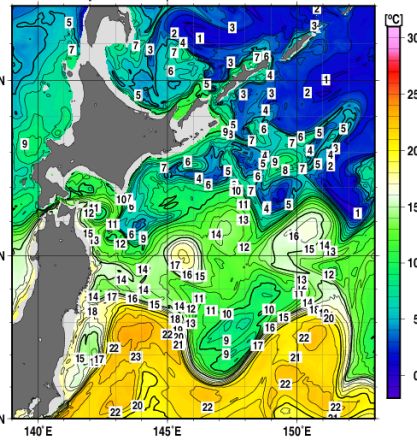
表面水温の平年差

Daily SST anomalies 15 Nov. 2022.



100 m深水温

Daily 100m temperatures 15 Nov. 2022.



・本通報は、水産技術総合センターのホームページでご覧になれます。

ホームページアドレス <https://www.pref.miyagi.jp/soshiki/mtsc/>

次回、松島湾外洋部調査は11月21日(月)に実施し、栄養塩分析結果とあわせて11月22日(火)にのり養殖通報を発行予定です。

※次回は22日(火)の通報発行となりますので、栄養塩分析用の海水サンプルを提供いただける場合は、21日(月)に届くようお願いいたします。

調査機関及び問い合わせ先 TEL

水産技術総合センター:0225-24-0130

仙台地方振興事務所水産漁港部:022-365-0192

宮城県漁協(七ヶ浜町水産振興センター):022-357-2543