

# のり養殖通報（第14報）

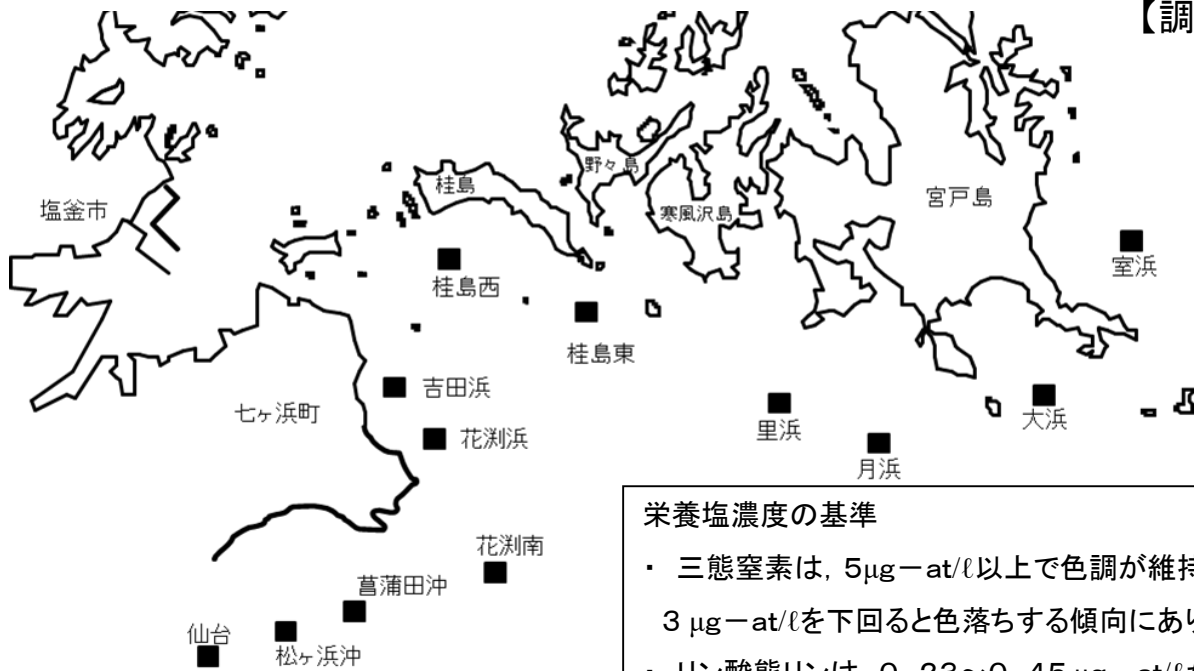
宮城県ののり養殖安定化対策本部

松島湾外洋部ののり漁場環境調査を12月6日に実施したので、その結果をお知らせします。

## 1. 調査概要

- ・ 漁場の表面水温は10.1～13.4℃、比重は22.8～23.8でした。
- ・ 三態窒素濃度は、3.2～5.2  $\mu\text{g-at/l}$ でした。リン酸態リン濃度は、0.4～0.8  $\mu\text{g-at/l}$ でした。
- ・ 桂島東の一部漁場でバリカン症が見られました。
- ・ 室浜と月浜、桂島東漁場の一部で赤ぐされ病が見られました。
- ・ のりの葉長は12.2～23.4cm、色調は「やや色落ち」～「良い」でした。
- ・ 観測できた地点で、残留塩素は確認されませんでした。

【調査地点図】



### 栄養塩濃度の基準

- ・ 三態窒素は、5 $\mu\text{g-at/l}$ 以上で色調が維持され、3  $\mu\text{g-at/l}$ を下回ると色落ちする傾向にあります。
- ・ リン酸態リンは、0.23～0.45  $\mu\text{g-at/l}$ がのり養殖に最低限必要な濃度（水産用水基準）となっています。

## 【水質調査結果】

漁場名	採取月日	水温(℃)	比重( $\sigma^{15}$ )	三態窒素 ( $\mu\text{g-at/l}$ )	リン酸態リン ( $\mu\text{g-at/l}$ )
室浜	12月6日	11.8	23.1	4.0	0.5
大浜	12月6日	12.9	23.1	3.3	0.4
月浜	12月6日	12.8	23.3	3.2	0.4
里浜	12月6日	13.0	23.2	3.4	0.4
桂島東	12月6日	12.2	23.2	3.7	0.5
桂島西	12月6日	12.0	22.8	3.9	0.8
吉田浜	12月6日	10.1	23.4	4.6	0.8
花洲浜	12月6日	10.8	23.5	5.2	0.8
花洲南	12月6日	12.2	23.8	5.1	0.7
葛蒲田沖	12月6日	13.1	23.8	5.0	0.7
松ヶ浜沖	12月6日	13.4	23.8	5.1	0.7
仙台	12月6日	13.4	23.8	4.2	0.8

## 2. 注意事項

- ◎ 一部の漁場で赤ぐされ病の発生が確認されています。引き続き注意して葉体を観察し、早期摘採や活性処理等、適切な管理を行ってください。
- ◎ 葉体が伸長している網がみられますので、病害予防と品質管理の観点から早めに摘採してください。

## 3. 漁場毎のノリの概要

漁場名	葉長 cm	色調	葉体の観察結果	葉体の汚れ	重ね網	備考
室浜	17.2	やや良い	赤ぐされ病 少し	ケイソウ あり	単	
大浜	14.2	やや良い	特になし	ケイソウ 少し	単	一部6枚重ね
月浜	23.4	普通	赤ぐされ病 少し	ケイソウ 少し	単	
里浜	—	—	—	—	6枚	網張り替え作業中
桂島東	13.4	普通	赤ぐされ病 少し	ケイソウ ない	単	バリカン症 少し
桂島西	15.4	やや色落ち	特になし	ケイソウ 少し	単	
吉田浜	18.1	良い	特になし	ケイソウ ない	単	
花渚	12.2	良い	特になし	ケイソウ 少し	単	
花渚南	18.3	やや良い	特になし	ケイソウ 少し	単	
菖蒲田沖	16.3	やや良い	特になし	ケイソウ・アオ 少し	単	
松ヶ浜沖	23.0	やや良い	特になし	ケイソウ 少し	単	
仙台	19.3	やや良い	特になし	ケイソウ 多い	単	

\* 色調は、良い、やや良い、普通、やや色落ち、色落ちの5段階で評価

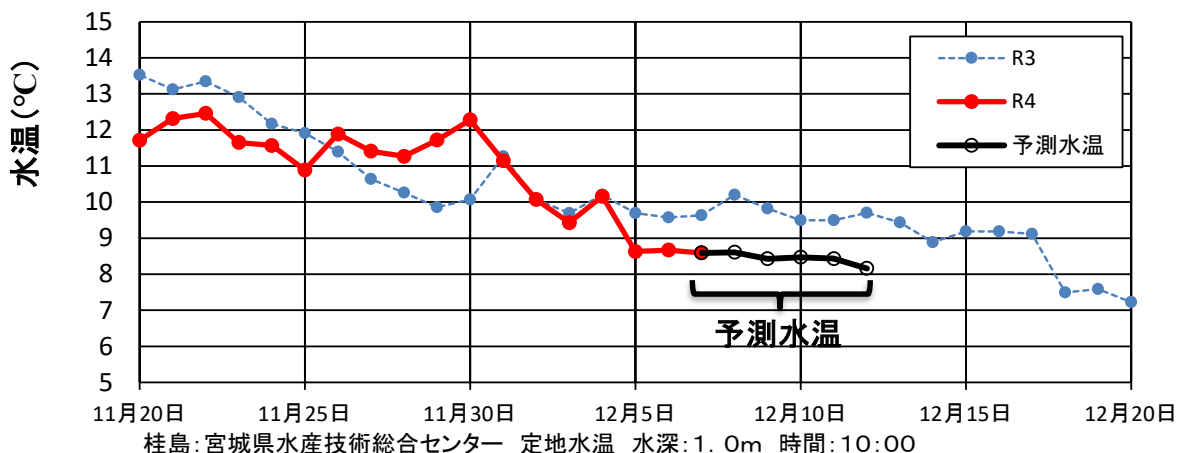
\* ない→少し→あり→多い→非常に多い

## 4. 栄養塩情報(のり研幹事採水分)

漁場名	採取月日	水温(°C)	三態窒素 ( $\mu\text{g-at/l}$ )	リン酸態リン ( $\mu\text{g-at/l}$ )	備考
矢本沖	12月1日	13.9	4.1	0.8	優B~1等級
生草	12月1日	14.8	2.8	0.5	優B
生草	12月2日	13.8	2.6	0.7	1B
室浜	12月2日	—	4.4	0.7	優B~1等級

## 5. 水温

松島湾(桂島)の水温予測



桂島:宮城県水産技術総合センター 定地水温 水深:1.0m 時間:10:00

協力機関 仙台管区気象台

※ 水温の予測は気象庁提供資料を用いています。予測誤差は1°C程度と見込まれますが、それより大きくなる可能性があります。誤差は日数が先になるほど大きくなります。

# 6. 気象

## ● 週間予報

宮城県東部の天気予報（7日先まで）

2022年12月07日11時 仙台管区气象台 発表

日付	今日 07日(水)	明日 08日(木)	明後日 09日(金)	10日(土)	11日(日)	12日(月)	13日(火)	14日(水)	
東部	曇 	曇後時々晴 	曇時々晴 	曇時々晴 	曇一時雨か雪 	晴時々曇 	曇 	曇時々晴 	
降水確率(%)	-/-/30/40	20/20/10/10	20	30	50	20	40	20	
信頼度	-	-	-	A	C	A	B	A	
仙台 気温 (℃)	最高	9	11	9 (7~11)	12 (10~14)	11 (9~15)	9 (7~11)	12 (8~14)	9 (7~13)
	最低	-	5	3 (2~5)	4 (1~5)	4 (2~6)	2 (0~4)	3 (1~5)	1 (-2~3)

### 東北地方週間天気予報

令和4年12月7日10時35分 仙台管区气象台発表

予報期間 12月8日から12月14日まで

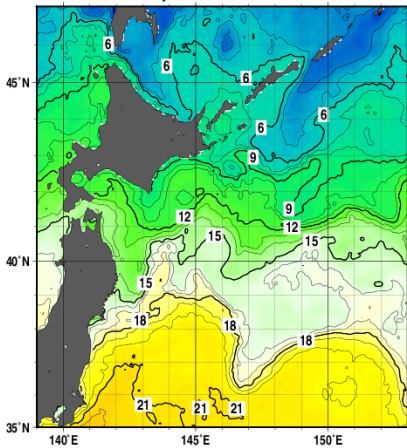
向こう一週間は、気圧の谷や寒気の影響により、日本海側は雪または雨の降る日が多いでしょう。太平洋側は曇りの日が多く、雨または雪の降る日もある見込みです。

最高気温と最低気温はともに、平年並か平年より高い日が多いでしょう。

# 7. 海況

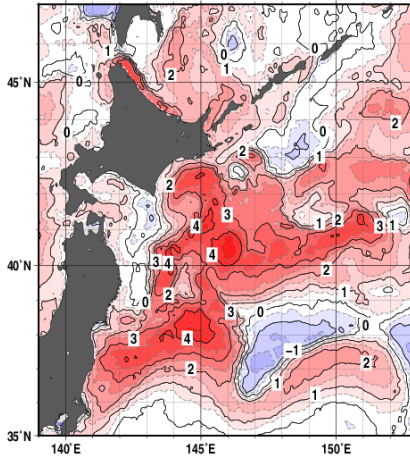
表面水温

Daily SSTs 06 Dec. 2022.



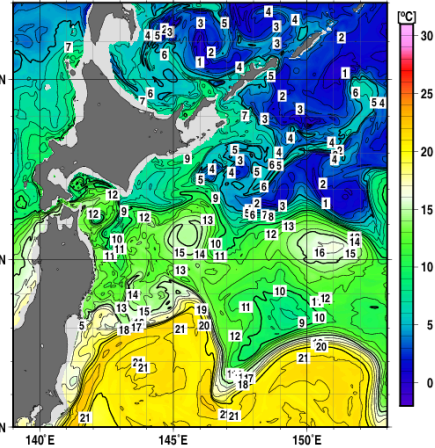
表面水温の平年差

Daily SST anomalies 06 Dec. 2022.



100 m深水温

Daily 100m temperatures 06 Dec. 2022.



・本通報は、水産技術総合センターのホームページでご覧になれます。

ホームページアドレス <https://www.pref.miyagi.jp/soshiki/mtsc/>

次回、松島湾外洋部調査は12月13日(火)に実施し、栄養塩分析結果とあわせて12月14日(水)にのり養殖通報を発行予定です。

※次回は14日(水)の通報発行となりますので、栄養塩分析用の海水サンプルを提供いただける場合は、13日(火)に届くようお願いいたします。

調査機関及び問い合わせ先 TEL

水産技術総合センター:0225-24-0130

仙台地方振興事務所水産漁港部:022-365-0192

宮城県漁協(七ヶ浜町水産振興センター):022-357-2543