

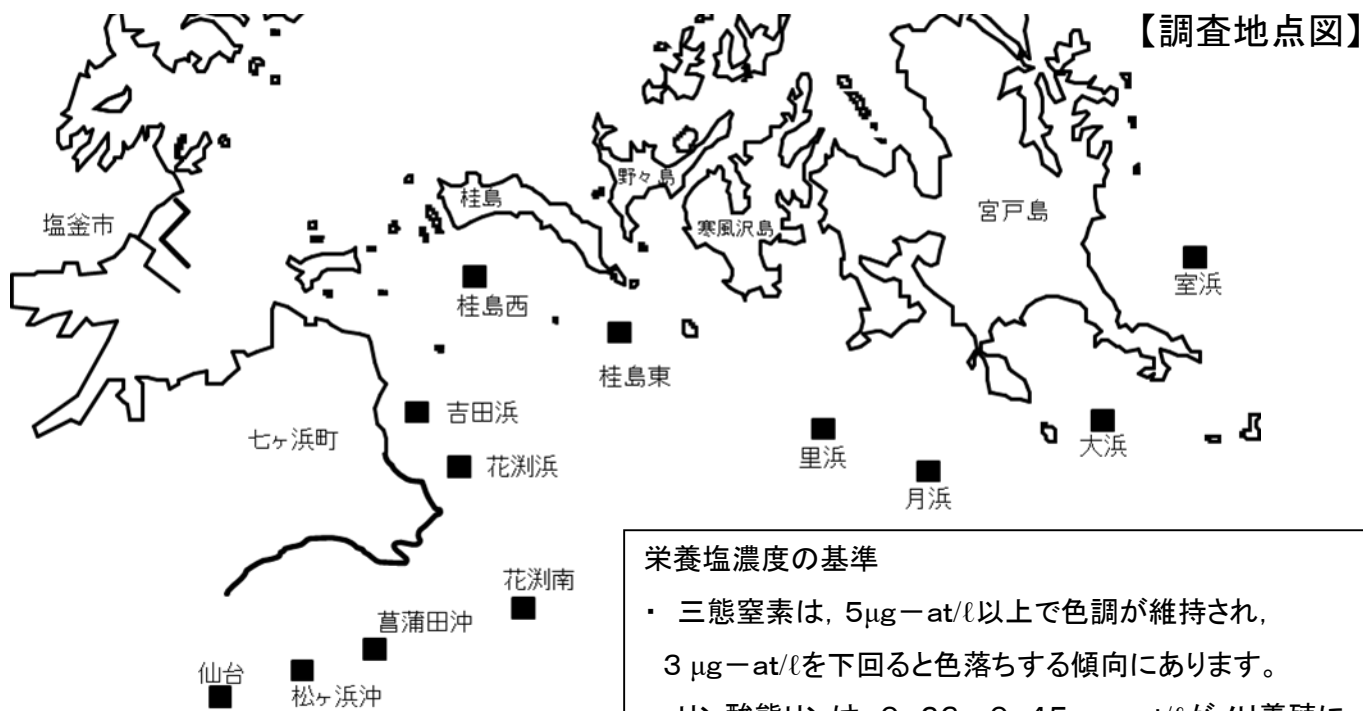
# のり養殖通報（第9報）

宮城県のり養殖安定化対策本部

松島湾外洋部ののり漁場環境調査を11月4日に実施したので、その結果をお知らせします。

## 1. 調査概要

- ・ 漁場の表面水温は15.8～17.7℃、比重は22.9～23.9でした。
- ・ 三態窒素濃度は、0.2～9.5  $\mu\text{g-at}/\ell$ でした。リン酸態リン濃度は、0.0～1.4  $\mu\text{g-at}/\ell$ でした。
- ・ のりの葉長は3.8～18.3cm、色調は「やや色落ち」～「やや良い」でした。
- ・ 全ての観測地点で、残留塩素は確認されませんでした。



### 栄養塩濃度の基準

- ・ 三態窒素は、5 $\mu\text{g-at}/\ell$ 以上で色調が維持され、3  $\mu\text{g-at}/\ell$ を下回ると色落ちする傾向にあります。
- ・ リン酸態リンは、0.23～0.45  $\mu\text{g-at}/\ell$ がのり養殖に最低限必要な濃度（水産用水基準）となっています。

## 【水質調査結果】

漁場名	採取月日	水温(°C)	比重( $\sigma^{15}$ )	三態窒素 ( $\mu\text{g-at}/\ell$ )	リン酸態リン ( $\mu\text{g-at}/\ell$ )
室浜	11月4日	16.7	22.9	0.6	0.1
大浜	11月4日	17.2	23.5	0.2	<0.1
月浜	11月4日	17.4	23.8	1.4	0.4
里浜	11月4日	17.7	23.9	0.6	0.3
桂島東	11月4日	16.3	23.3	3.2	0.6
桂島西	11月4日	15.8	23.1	4.3	0.8
吉田浜	11月4日	16.9	22.9	9.2	1.4
花洲浜	11月4日	17.0	23.4	5.2	0.9
花洲南	11月4日	17.1	23.7	2.7	0.6
菅蒲田沖	11月4日	17.6	23.5	2.2	<0.1
松ヶ浜沖	11月4日	17.6	23.5	1.8	<0.1
仙台	11月4日	17.7	23.2	9.5	<0.1
平均値		17.1	23.4	3.4	0.6

## 2. 注意事項

◎ ケイソウ, アオの付着が多い場合は, 活性処理等適切な管理を実施して下さい。

## 3. 漁場毎のノリの概要

漁場名	葉長 cm	色調	葉体の観察結果	葉体の汚れ	重ね網	備考
室浜	4.0	やや色落ち	チヂレ あり	ケイソウ あり	6枚	
	14.8	普通	チヂレ あり	ケイソウ 少ない	単張	
大浜	21.6	普通	チヂレ あり	ケイソウ 少ない	単張	
月浜	13.9	やや色落ち	チヂレ あり	ケイソウ 少ない	単張	
里浜	6.4	やや色落ち	チヂレ あり	ケイソウ 少ない	単張	
桂島東	14.7	やや良い	チヂレ 少し	ケイソウ 少ない	単張	
桂島西	16.0	やや良い	チヂレ 少し	ケイソウ あり	単張	
吉田浜	5.4	やや良い	チヂレ あり	ケイソウ 少ない	単張	
花洲浜	-	-	-	-	-	網張り確認できず。
花洲南	-	-	-	-	-	網張り確認できず。
菖蒲田沖	-	-	-	-	-	網張り確認できず。
松ヶ浜沖	9.2	普通	チヂレ あり	ケイソウ 少ない	単張	
仙台	9.8	やや色落ち	チヂレ あり	ケイソウ・アオ 少ない	単張	

\* 色調は、良い、やや良い、普通、やや色落ち、色落ちの5段階で評価

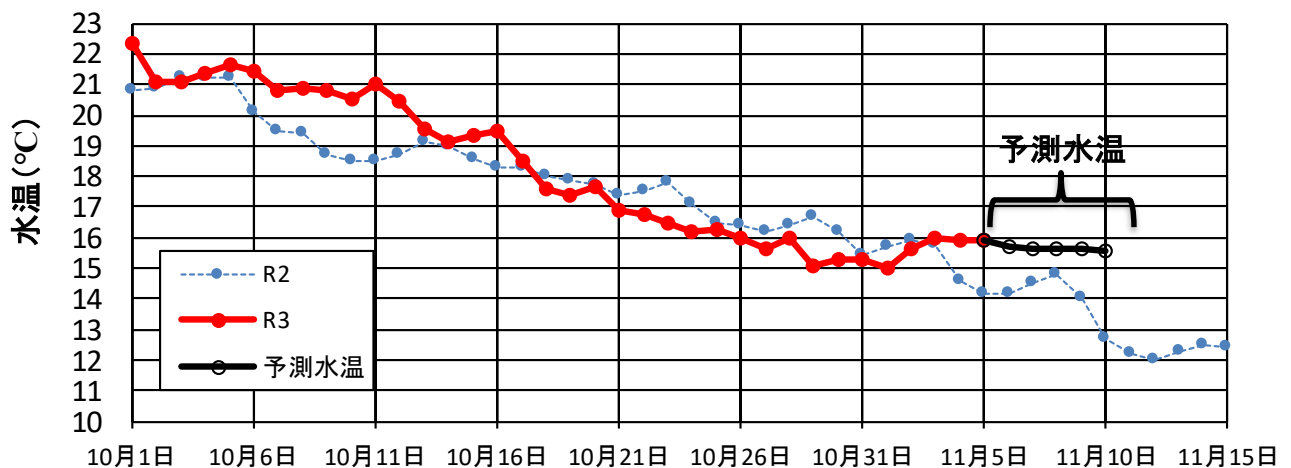
\* ない→少ない→あり→多い→非常に多い

## 4. 栄養塩情報(のり研幹事採水分)

漁場名	採取月日	水温(°C)	三態窒素 ( $\mu\text{g-at/l}$ )	リン酸態リン ( $\mu\text{g-at/l}$ )	備考
生草	10月28日		1.2	0.2	
生草	10月29日		0.9	0.2	
生草	11月1日		0.5	0.2	
里浜沖	11月2日		1.1	0.2	
矢本沖	11月2日	18.1	0.2	0.1	1等級

## 5. 水温

松島湾(桂島)の水温予測



10月1日 10月6日 10月11日 10月16日 10月21日 10月26日 10月31日 11月5日 11月10日 11月15日

桂島: 宮城県水産技術総合センター 定地水温 水深: 1.0m 時間: 10:00

協力機関 仙台管区気象台

※ 水温の予測は気象庁提供資料を用いています。予測誤差は1°C程度と見込まれますが、それより大きくなる可能性もあります。誤差は日数が先になるほど大きくなります。

# 6. 気象

## ● 週間予報

宮城県東部の天気予報 (7日先まで)									
2021年11月05日11時 仙台管区气象台 発表									
日付	今日 05日(金)	明日 06日(土)	明後日 07日(日)	08日(月)	09日(火)	10日(水)	11日(木)	12日(金)	
東部	晴時々曇 	晴時々曇 	晴時々曇 	曇時々晴 	曇時々雨 	晴時々曇 	曇時々晴 	曇時々晴 	
降水確率(%)	-/-/20/20	0/10/10/0	20	30	70	20	30	30	
信頼度	-	-	-	B	B	A	A	A	
仙台 気温 (°C)	最高	18	17	19 (16~20)	19 (16~21)	17 (14~19)	18 (16~21)	16 (13~19)	16 (13~19)
	最低	-	8	7 (6~8)	8 (7~10)	13 (11~14)	11 (9~13)	10 (8~12)	9 (7~11)
				向こう一週間(明日から7日先まで)の平年値					
				降水量の7日間合計		最低気温		最高気温	
仙台				平年並 1 - 14mm		6.9°C		15.5°C	

### 東北地方週間天気予報

令和3年11月5日10時44分 仙台管区气象台発表

予報期間 11月6日から11月12日まで

向こう一週間は、低気圧や前線または寒気の影響で曇り、日本海側を中心に雨の日が多いですが、高気圧に覆われて晴れる所もある見込みです。

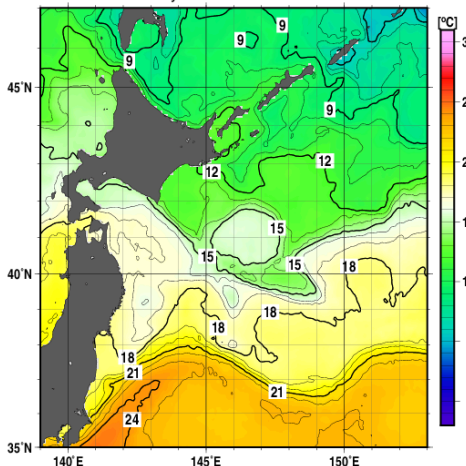
最高気温と最低気温はともに、平年並か平年より高い日が多く、かなり高い所もある見込みです。

なお、9日から10日頃にかけては、気圧の傾きの程度等によっては大しけとなるおそれがあります。

# 7. 海況

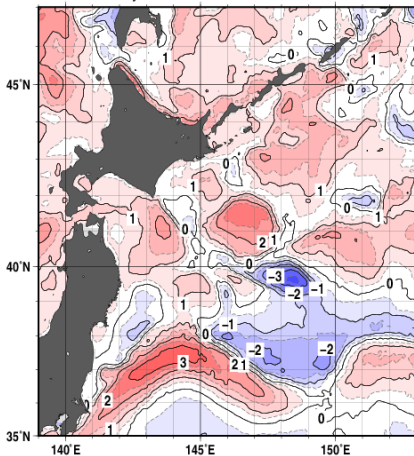
表面水温

Daily SSTs 04 Nov. 2021.



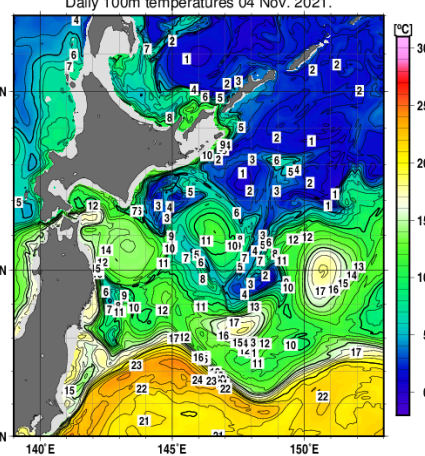
表面水温の平年差

Daily SST anomalies 04 Nov. 2021.



100 m深水温

Daily 100m temperatures 04 Nov. 2021.



・本通報は、水産技術総合センターのホームページでご覧になれます。

ホームページアドレス <https://www.pref.miyagi.jp/soshiki/mtsc/>

次回、松島湾外洋部調査は11月10日(水)に実施し、栄養塩分析結果とあわせて11月11日(木)にのり養殖通報を発行予定です。

### 調査機関及び問い合わせ先 TEL

水産技術総合センター:0225-24-0130

仙台地方振興事務所水産漁港部:022-365-0192

宮城県漁協(七ヶ浜町水産振興センター):022-357-2543