

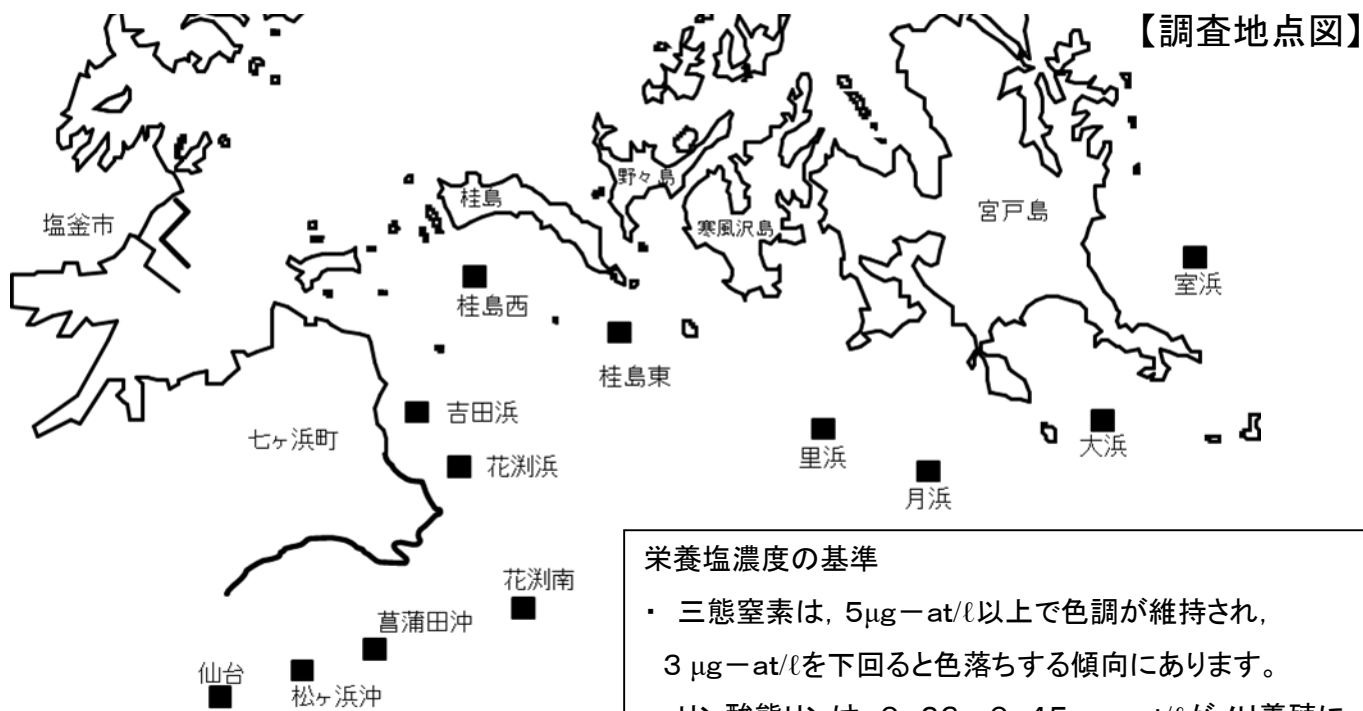
のり養殖通報（第8報）

宮城県のり養殖安定化対策本部

松島湾外洋部ののり漁場環境調査を10月24日に実施したので、その結果をお知らせします。

1. 調査概要

- ・ 漁場の表面水温は16.6～19.9℃、比重は22.9～24.2でした。
- ・ 三態窒素濃度は、0.9～8.9 $\mu\text{g-at}/\ell$ でした。リン酸態リン濃度は、0.1～1.2 $\mu\text{g-at}/\ell$ でした。
- ・ のりの葉長は0.4～3.6cm、色調は「普通」でした。
- ・ 観測地点で、残留塩素は確認されませんでした。



【水質調査結果】

漁場名	採取月日	水温(°C)	比重(σ^{15})	三態窒素 ($\mu\text{g-at}/\ell$)	リン酸態リン ($\mu\text{g-at}/\ell$)
室浜	10月24日	18.4	23.2	2.3	0.5
大浜	10月24日	18.7	23.8	2.5	0.6
月浜	10月24日	19.2	24.2	3.3	0.4
里浜	10月24日	18.8	24.2	3.7	0.5
桂島東	10月24日	17.5	23.8	3.4	0.6
桂島西	10月24日	16.6	23.7	6.4	1.0
吉田浜	10月24日	17.5	23.0	8.9	1.2
花洲浜	10月24日	19.2	23.8	4.8	0.6
花洲南	10月24日	19.9	23.5	2.1	0.2
菅蒲田沖	10月24日	19.8	23.6	0.9	0.1
松ヶ浜沖	10月24日	19.8	23.6	2.0	0.2
仙台	10月24日	19.4	22.9	4.3	0.2

2. 注意事項

◎ ケイソウ, アオの付着が多い場合は, 活性処理等適切な管理を実施して下さい。

3. 漁場毎のノリの概要

漁場名	葉長 cm	色調	葉体の観察結果	葉体の汚れ	重ね網	備考
室浜	0.4	普通	ヨジレ あり	ケイソウ 少し	6枚	
大浜	3.6	普通	ヨジレ あり	ケイソウ 少し	6枚	
月浜	-	-	-	-	6枚	葉体が短く採取不可
里浜	-	-	-	-	6枚	葉体が短く採取不可
桂島東	1.3	普通	ヨジレ 少し	ケイソウ あり	4枚	
桂島西	1.0	普通	ヨジレ あり	なし	6枚	
吉田浜	-	-	-	-	-	網張り確認できず
花洲浜	-	-	-	-	-	網張り確認できず
花洲南	-	-	-	-	-	網張り確認できず
菖蒲田沖	-	-	-	-	-	網張り確認できず
松ヶ浜沖	-	-	-	-	-	網張り確認できず
仙台	-	-	-	-	-	網張り確認できず

* 色調は、良い、やや良い、普通、やや色落ち、色落ちの5段階で評価

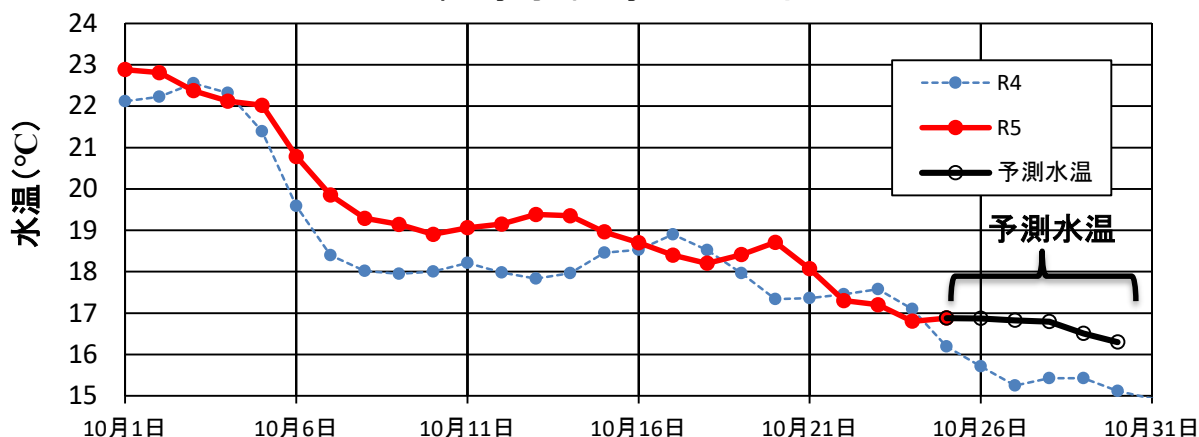
* なし→少し→あり→多い→非常に多い

4. 栄養塩情報(のり研幹事採水分)

漁場名	採取月日	水温(°C)	三態窒素 ($\mu\text{g-at}/\text{l}$)	リン酸態リン ($\mu\text{g-at}/\text{l}$)	備考
小竹	10月19日	-	4.0	0.8	
小竹	10月22日	-	4.1	0.6	
菖蒲田沖	10月20日	20.5	1.1	0.2	
鳴瀬	10月23日	19.2	3.2	2.6	
スズメ	10月24日	-	3.5	0.6	

5. 水温

松島湾(桂島)の水温予測



桂島: 宮城県水産技術総合センター 定地水温 水深: 1.0m 時間: 10:00

協力機関 仙台管区気象台

※ 水温の予測は気象庁提供資料を用いています。予測誤差は1°C程度と見込まれますが、それより大きくなる可能性もあります。誤差は日数が先になるほど大きくなります。

6. 気象

● 週間予報

宮城県東部の天気予報（7日先まで）									
2023年10月25日11時 仙台管区气象台 発表									
日付	今日 25日(水)	明日 26日(木)	明後日 27日(金)	28日(土)	29日(日)	30日(月)	31日(火)	01日(水)	
東部	晴後曇 	晴時々曇 	曇時々晴 	曇時々晴 	晴時々曇 	晴時々曇 	晴時々曇 	曇時々晴 	
降水確率(%)	-/-/30/30	10/0/10/10	30	30	20	20	20	30	
信頼度	-	-	-	A	A	A	A	B	
仙台 気温 (℃)	最高	21	22	20 (19~22)	20 (18~22)	18 (16~20)	19 (17~21)	20 (18~21)	20 (17~22)
	最低	-	10	10 (9~11)	12 (10~13)	10 (9~12)	8 (6~11)	9 (8~12)	11 (8~14)

東北地方週間天気予報

令和5年10月25日10時42分 仙台管区气象台発表

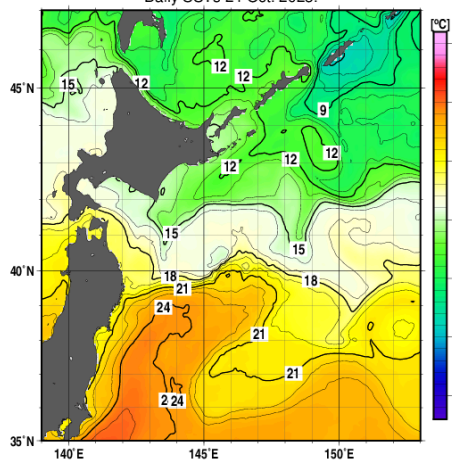
予報期間 10月26日から11月1日まで

東北地方は気圧の谷となっています。一方、高気圧が日本のはるか東にあって、東北東へ移動しています。

7. 海況

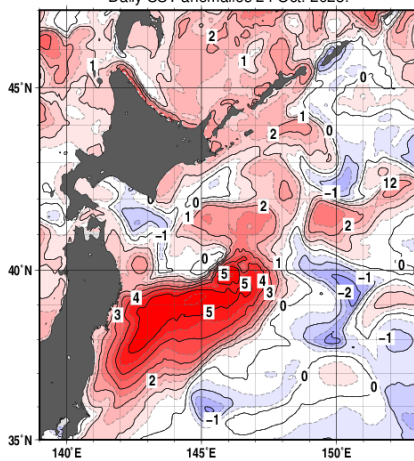
表面水温

Daily SSTs 24 Oct. 2023.



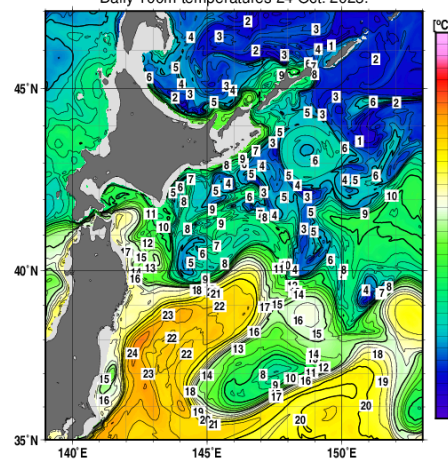
表面水温の平年差

Daily SST anomalies 24 Oct. 2023.



100 m深水温

Daily 100m temperatures 24 Oct. 2023.



・本通報は、水産技術総合センターのホームページでご覧になれます。
ホームページアドレス <https://www.pref.miyagi.jp/soshiki/mtsc/>

次回、松島湾外洋部調査は10月31日(火)に実施し、栄養塩分析結果とあわせて11月1日(水)にのり養殖通報を発行予定です。

調査機関及び問い合わせ先 TEL

水産技術総合センター:0225-24-0130

仙台地方振興事務所水産漁港部:022-365-0192

宮城県漁協(七ヶ浜町水産振興センター):022-357-2543