

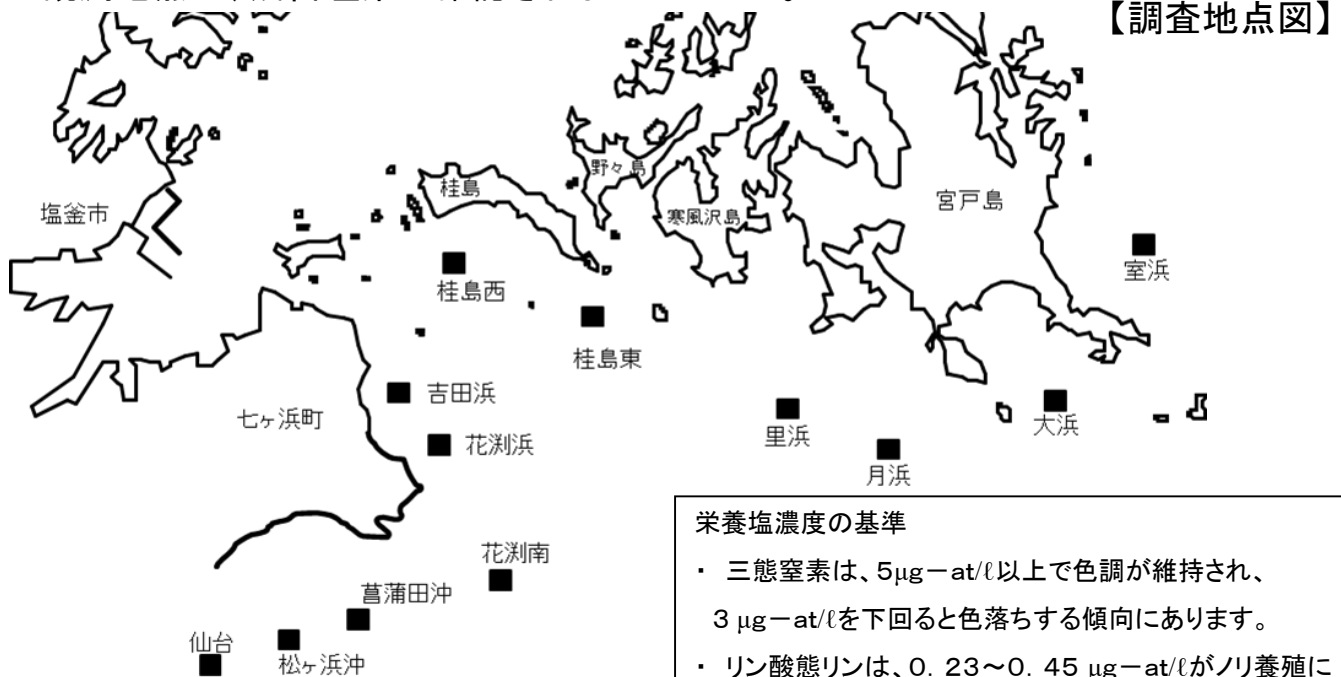
のり養殖通報（第15報）

宮城県のにり養殖安定化対策本部

松島湾外洋部ののり漁場環境調査を12月14日に実施したので、その結果をお知らせします。

1. 調査概要

- ・ 漁場の表面水温は9.6～13.8℃、比重は23.4～24.1でした。
- ・ 三態窒素濃度は、1.8～6.7 $\mu\text{g-at}/\ell$ でした。リン酸態リン濃度は、0.4～0.6 $\mu\text{g-at}/\ell$ でした。
- ・ 吉田浜の一部漁場でバリカン症が見られました。
- ・ 室浜、月浜、里浜、桂島西、桂島東、吉田浜、花渚浜、松ヶ浜沖、仙台漁場の一部で赤ぐされ病が見られました。
- ・ のりの葉長は10.2～29.6cm、色調は「やや色落ち～良い」でした。
- ・ 観測地点で、残留塩素は確認されませんでした。



栄養塩濃度の基準

- ・ 三態窒素は、5 $\mu\text{g-at}/\ell$ 以上で色調が維持され、3 $\mu\text{g-at}/\ell$ を下回ると色落ちする傾向にあります。
- ・ リン酸態リンは、0.23～0.45 $\mu\text{g-at}/\ell$ がのり養殖に最低限必要な濃度（水産用水基準）となっています。

【水質調査結果】

漁場名	採取月日	水温(℃)	比重(σ^{15})	三態窒素 ($\mu\text{g-at}/\ell$)	リン酸態リン ($\mu\text{g-at}/\ell$)
室浜	12月14日	12.7	23.5	3.0	0.5
大浜	12月14日	12.5	24.1	2.8	0.6
月浜	12月14日	12.0	24.0	2.4	0.5
里浜	12月14日	11.6	23.9	2.4	0.5
桂島東	12月14日	10.2	23.7	1.9	0.5
桂島西	12月14日	9.6	23.8	1.8	0.6
吉田浜	12月14日	11.2	23.4	2.7	0.6
花渚浜	12月14日	11.3	24.1	3.4	0.6
花渚南	12月14日	13.5	23.8	2.5	0.4
菅蒲田沖	12月14日	13.8	23.8	2.9	0.4
松ヶ浜沖	12月14日	12.8	23.8	3.8	0.6
仙台	12月14日	12.7	23.6	6.7	0.5

2. 注意事項

- ◎ 一部の漁場で赤ぐされ病が確認されています。引き続き注意して葉体を観察し、早期摘採やケイソウ等の対策を兼ねて活性処理等、適切な管理を行ってください。
- ◎ 葉体が伸長している場合は、病害予防と品質管理の観点から早めに摘採してください。

3. 漁場毎のノリの概要

漁場名	葉長 cm	色調	葉体の観察結果*	葉体の汚れ*	重ね網	備考
室浜	15.0	普通	赤ぐされ病あり(秋芽)	ケイソウ少し	単張	冷凍網展開中:単張
大浜	16.7	良い	特になし	ケイソウ少し	単張	冷凍網
月浜	13.3	普通	赤ぐされ病あり	ケイソウ少し	単張	
里浜	29.6	普通	赤ぐされ病あり	ケイソウ少し	単張	
桂島東	15.0	普通	赤ぐされ病少し ヨジレ少し	ケイソウ多い	単張	
桂島西	10.2	やや色落ち	赤ぐされ病少し ヨジレ少し	ケイソウ少し	単張	
吉田浜	11.0	やや色落ち	赤ぐされ病多い ヨジレ少し	ケイソウなし	単張	バリカン症確認
花淵浜	14.0	普通	赤ぐされ病少し	ケイソウ少し	単張	
花淵南	-	-	-	-	6枚	冷凍網展開中
菖蒲田沖	12.7	良い	ヨジレ少し	ケイソウなし	単張	
松ヶ浜沖	26.1	普通	赤ぐされ病あり	ケイソウ多い	単張	
仙台	19.3	普通	赤ぐされ病少し	ケイソウ少し	単張	

*色調は、良い、やや良い、普通、やや色落ち、色落ちの5段階で評価

*なし→少し→あり→多い→非常に多い

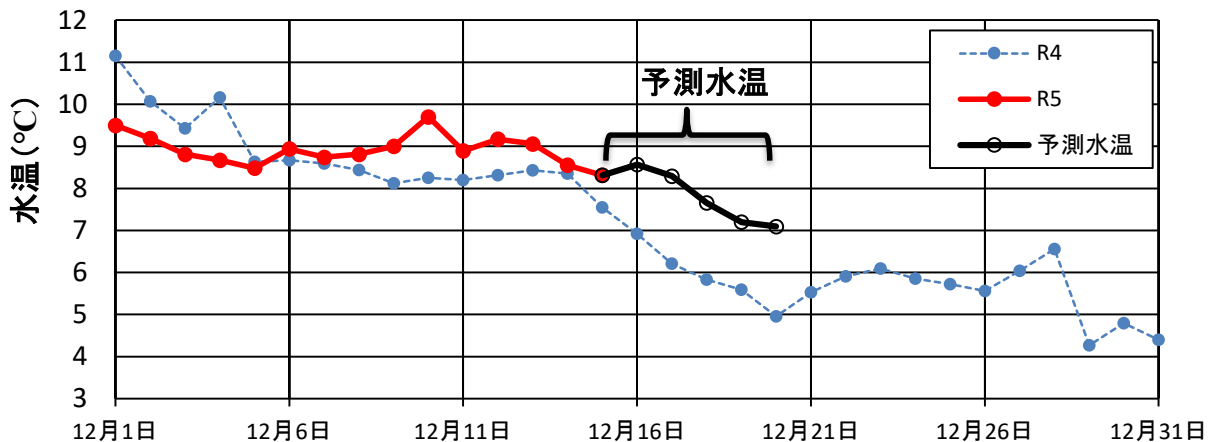
4. 栄養塩情報(のり研幹事採水分)

のり漁場栄養塩情報(第9報)と同様の内容を掲載

漁場名	採取月日	水温(°C)	三態窒素 ($\mu\text{g-at}/\text{L}$)	リン酸態リン ($\mu\text{g-at}/\text{L}$)	備考
生草	12月7日	-	3.6	0.2	1等級
生草	12月12日	-	3.2	0.2	色調記載無し
小竹	12月10日	-	1.7	0.3	色調記載無し
月浜東	12月2日	14.0	1.8	0.2	1等級
月浜西	12月2日	13.5	1.9	0.2	1等級

5. 水温

松島湾(桂島)の水温予測



桂島:宮城県水産技術総合センター 定地水温 水深:1.0m 時間:10:00

協力機関 仙台管区気象台

※ 水温の予測は気象庁提供資料を用いています。予測誤差は1°C程度と見込まれますが、それより大きくなる可能性があります。誤差は日数が先になるほど大きくなります。

6. 気象

● 週間予報

宮城県東部の天気予報（7日先まで）

2023年12月15日11時 仙台管区气象台 発表

日付	今日 15日(金)	明日 16日(土)	明後日 17日(日)	18日(月)	19日(火)	20日(水)	21日(木)	22日(金)
東部	雨 	雨後曇 	曇時々晴 	晴時々曇 	曇 	曇 	曇時々晴 	晴時々曇
降水確率(%)	-/-/80/70	70/50/20/10	30	10	30	40	20	10
信頼度	-	-	-	A	A	B	A	A
仙台 気温 (℃)	最高	5	13 (9~12)	5 (3~7)	6 (4~7)	10 (7~12)	7 (4~8)	4 (2~7)
	最低	-	5	0 (-2~2)	-1 (-3~0)	-1 (-2~2)	-1 (-3~1)	-2 (-4~1)

東北地方週間天気予報

令和5年12月15日10時31分 仙台管区气象台発表

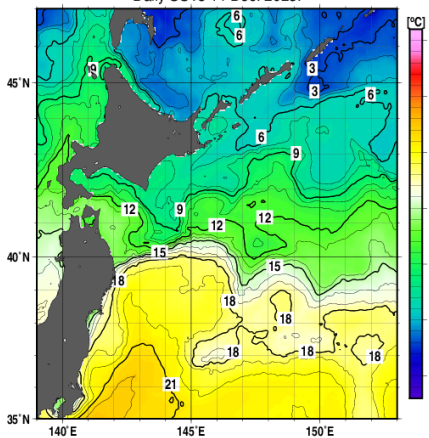
予報期間 12月16日から22日まで

低気圧が日本海西部にあって、東へ進んでいます。

7. 海況

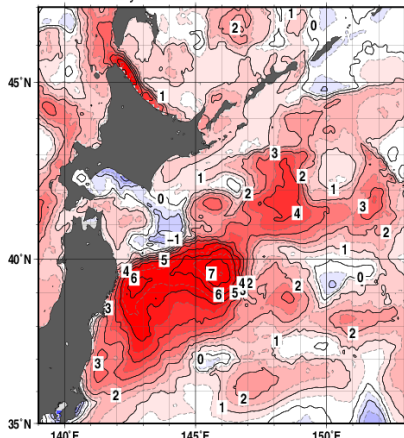
表面水温

Daily SSTs 14 Dec. 2023.



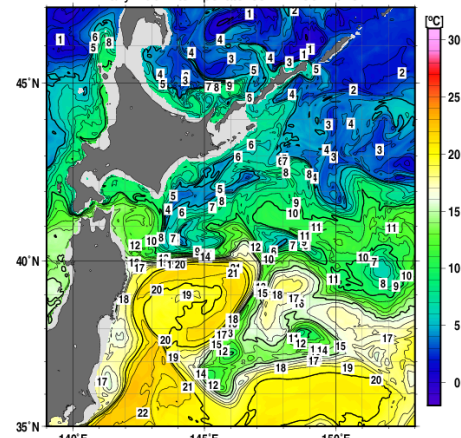
表面水温の平年差

Daily SST anomalies 14 Dec. 2023.



100 m深水温

Daily 100m temperatures 14 Dec. 2023.



・本通報は、水産技術総合センターのホームページでご覧になれます。

ホームページアドレス <https://www.pref.miyagi.jp/soshiki/mtsc/>

次回、松島湾外洋部調査は12月19日(火)に実施し、栄養塩分析結果とあわせて12月20日(水)にのり養殖通報を発行予定です。

調査機関及び問い合わせ先 TEL

水産技術総合センター:0225-24-0130

仙台地方振興事務所水産漁港部:022-365-0192

宮城県漁協(七ヶ浜町水産振興センター):022-357-2543