

種がき通報(第4報)

【令和4年7月12日】



宮城県水産技術総合センター
仙台地方振興事務所水産漁港部
東部地方振興事務所水産漁港部
宮城県漁業協同組合
宮城県漁協各支所青年部・研究会

7月11日に松島湾, 7月12日に石巻湾で浮遊幼生調査を実施しましたので, 結果をお知らせします。

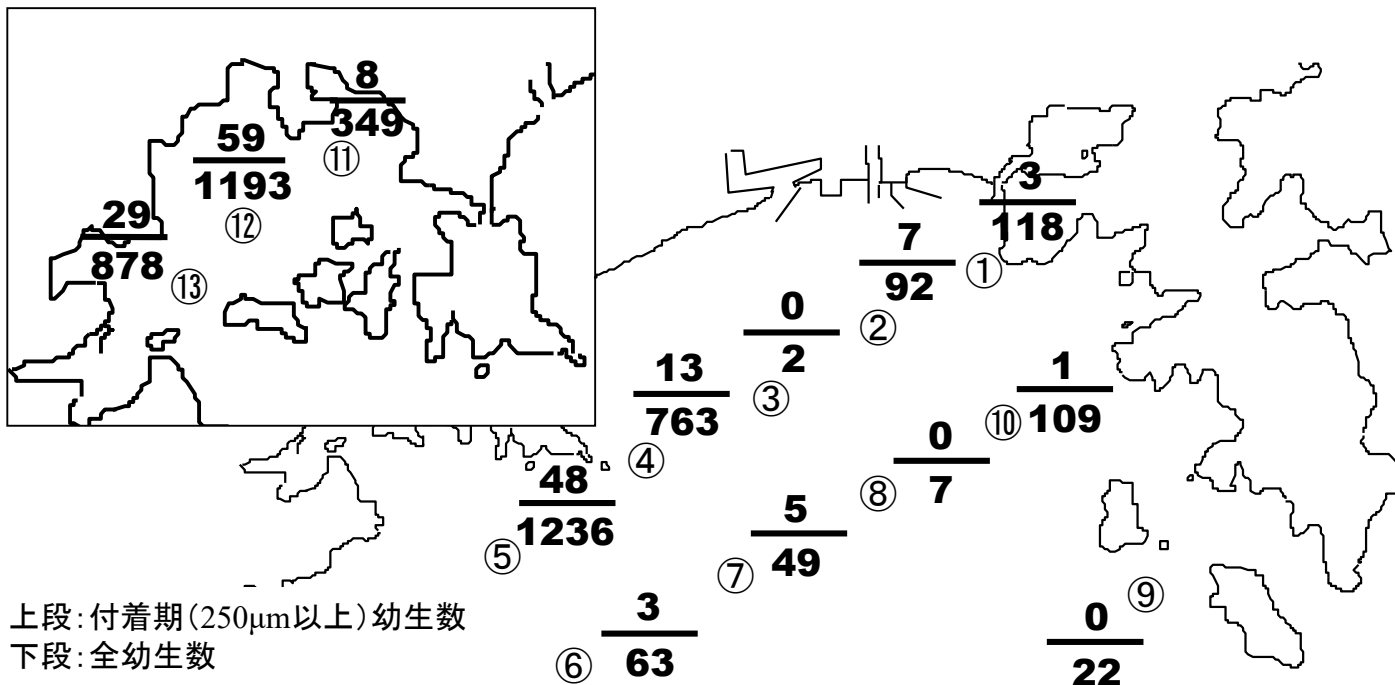
[概況]

1. 定地水温(0m)観測での積算水温は, 佐須浜で504.1°C(昨年同時期629.8°C), 田代島で480°C(昨年同時期607.3°C)となっています。
2. 浮遊幼生の出現は松島湾で全幼生数349~1,193個/100L, 大型幼生数は8~59個/100L, 石巻湾で全幼生数2~1,236個/100L, 大型幼生数は0~48個/100Lでした。
3. 佐須浜の試験連付着調査では, 7月11日~12日の間, 原盤1枚1日あたり平均47.5個のカキ稚貝の付着が確認されました。

参考:積算温度

魚貝類の産卵やふ化の適温範囲において, 水温と産卵・ふ化までの日数との積で, ほぼ一定の値を示します。カキの場合, 春になって海水温が10°C以上になってから生殖細胞の分裂・増殖が盛んになることから, 10°Cを基準として, それを超えた日々の海水温を積算して総計で600°Cに達した日を産卵開始の目安としています。

▼カキ浮遊幼生の出現状況(松島湾7/11, 石巻湾7/12)



上段:付着期(250µm以上)幼生数

下段:全幼生数

▼カキ浮遊幼生の出現状況調査結果

R4 石巻湾 7月12日 9:08~11:33

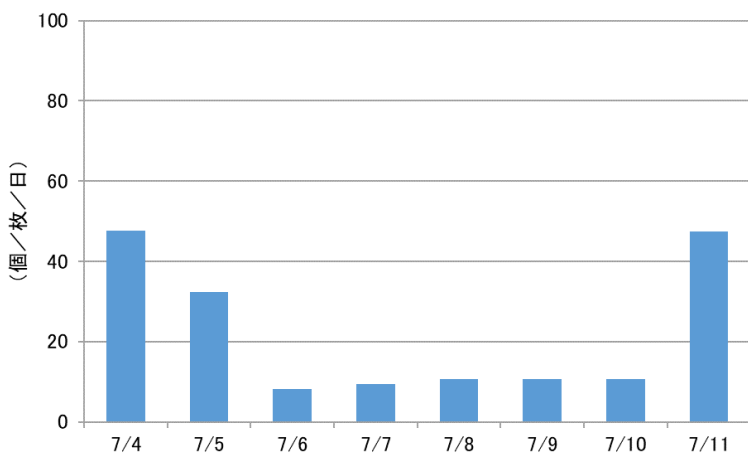
松島湾 7月11日 9:43~10:03

調査点	表面水温 (°C)	比重 (σ ₁₅)	透明度 (m)	サイズ(μm)別幼生数(個/100L)						
				<100	100~150	150~200	200~250	250<	合計	
石巻湾	1	21.9	23.6	3.5	38	38	37	2	3	118
	2	22.6	16.2	7.0	12	29	26	18	7	92
	3	21.6	24.8	10.0	0	1	0	1	0	2
	4	22.6	19.4	4.5	118	195	266	171	13	763
	5	23.2	21.0	3.5	116	582	314	176	48	1,236
	6	21.9	23.0	8.0	11	22	18	9	3	63
	7	21.9	24.4	9.5	0	14	21	9	5	49
	8	21.7	24.6	10.0	2	4	0	1	0	7
	9	21.9	24.4	8.5	2	14	6	0	0	22
	10	21.1	24.4	11.5	28	37	21	22	1	109
松島湾	11	26.1	20.6	-	4	51	147	139	8	349
	12	26.0	21.0	-	21	108	493	512	59	1,193
	13	26.0	21.2	-	58	215	441	135	29	878

▼研究会による調査結果

観測研究会	月日	調査点	水温 (°C)	比重 (塩分)	サイズ(μm)別幼生数(個/100L)						備考
					<100	100~150	150~200	200~250	250<	合計	
石巻東部	7月8日	焼山沖	17.5	-	200	20	7	0	0	227	
		君ヶ根沖	17.5	-	300	30	8	0	0	338	
		福貴浦 家ノ前	17.5	-	100	10	3	0	0	113	
鳴瀬	7月11日	樺山	22.2	23	0	0	0	10	10	20	樺山、寒風 沢ゴミ多い
		津島	22.7	23	30	30	27	27	26	140	
		鐘島	24.3	25	30	42	40	20	2	134	
		寒風沢	23.2	25	100	80	74	50	40	344	

▼佐須浜の試験連付着状況調査(7/11)



[連絡事項]

1. 各地先での浮遊幼生観測結果は随時、水産技術総合センター養殖生産チームまでFAX(0225-97-3444)で連絡下さい。
2. 本通報の内容は当センターのホームページでもご覧になれます。
(<https://www.pref.miyagi.jp/site/yoshokutuho/tanegaki.html>)
3. 次回の通報発行は7月15日(金)の予定です。