

沿岸養殖通報(第6報)

【種がき 平成26年7月4日】



宮城県水産技術総合センター
仙台地方振興事務所水産漁港部
東部地方振興事務所水産漁港部
宮城県漁業協同組合
宮城県漁協各支所青年部・研究会

本日、カキ浮遊幼生調査を実施しましたので結果をお知らせします。

※ 今年度も(独)水産総合研究センター東北水産研究所の協力を得て調査しております。

全域で浮遊幼生が出現しており、試験連へのカキ稚貝の付着も確認されています。関係地先での幼生調査や試験連調査を強化して下さい。

[概況]

1. 石巻湾の表面水温は22.4~24.5℃、比重は17.9~20.3でした。松島湾の表面水温は23.7~24.4℃、比重は18.2~18.6でした。
2. 石巻湾では、全幼生数14~634個/100Lで、大型幼生は0~32個確認されました。松島湾では、全幼生数552~862個/100Lで、大型幼生は12~24個/100Lでした。
*大型幼生:付着直前の殻長250μ mサイズ以上の幼生
3. 7月3日の熟度調査では、松島湾での熟度指数の平均値は微増(32.8%→43.2%)、万石浦は微減(50.4%→48.1%)でした。桃浦は水深2m, 8mともに微増(水深2m:37.4%→47.2%, 水深8m:43.2%→49.8%)でした。
4. 試験連付着調査では、7月1日~7月4日の間、松島湾では原盤1枚1日あたり159~325個のカキ稚貝の付着が確認されました(フジツボの付着は原盤1枚1日あたり2.6~10.9個)。佐須浜では原盤1枚1日あたり0.1~2.4個のカキ稚貝の付着が確認されました。

[連絡事項]

1. 東北地方の最新の1か月予報を掲載しております。
2. 各地先での浮遊幼生観測結果や原盤への付着状況は随時、水産技術総合センター養殖生産部までFAX(0225-97-3444)で連絡をお願いします。
3. 次回の通報発行は7月8日(火)の予定です。

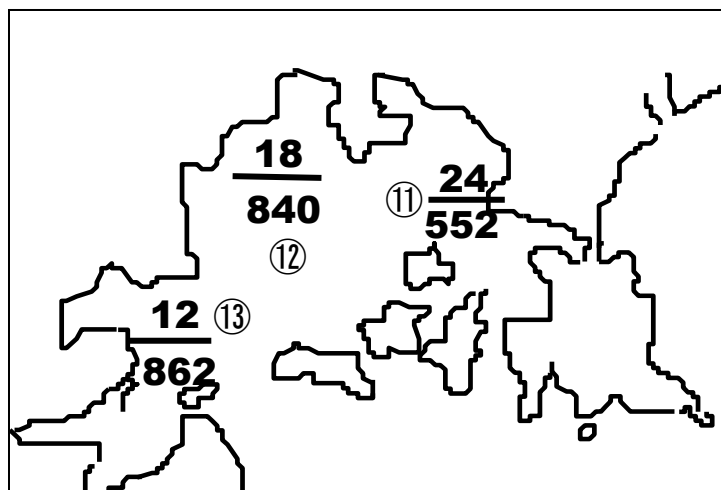
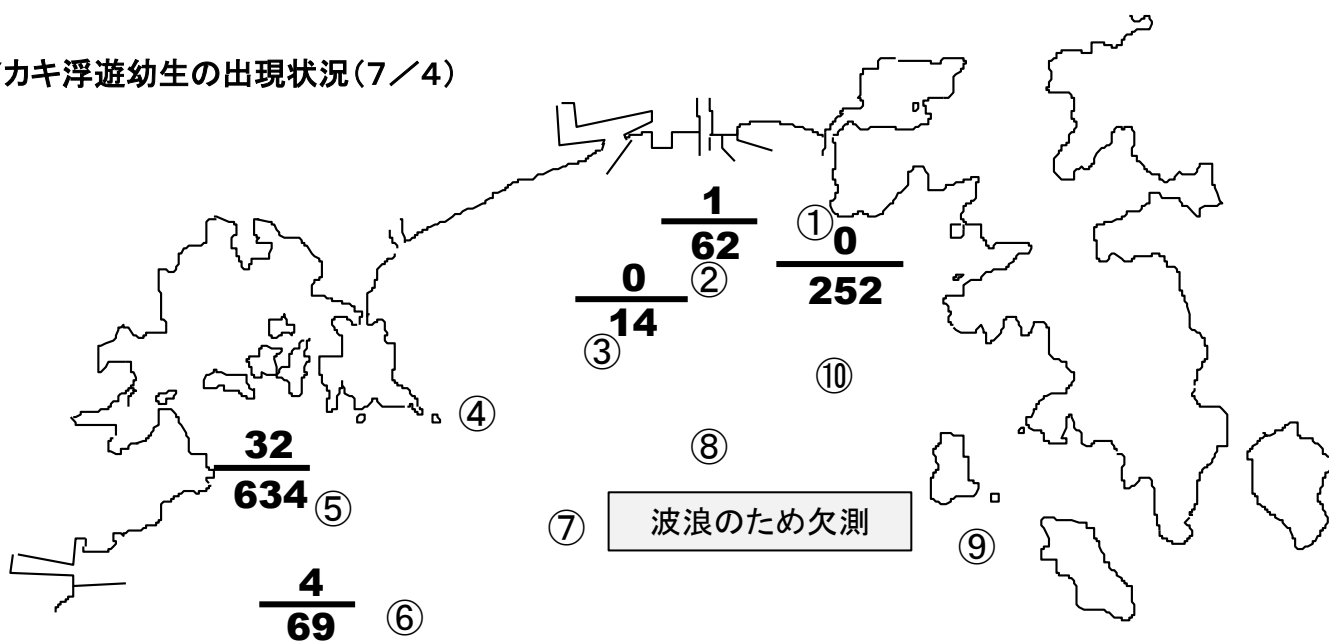
▼カキ浮遊幼生の出現状況調査結果(7/4)

H26 7月4日 8:00~12:00

くもり

調査点	表面水温 (°C)	比重 (σ ₁₅)	透明度 (m)	サイズ(μm)別幼生数(個/100L)						ムサキイ 幼生数	
				<100	100~150	150~200	200~250	250<	合計		
石巻湾	1	23.8	19.1	2.6	135	96	17	4	0	252	0
	2	23.9	19.8	3.0	10	34	12	5	1	62	0
	3	24.5	17.9	2.5	5	4	5	0	0	14	0
	4	波浪のため欠測									
	5	22.9	18.3	8.0	320	160	68	54	32	634	4
	6	22.4	20.3	12.0	30	20	9	6	4	69	0
	7	波浪のため欠測									
	8										
	9										
	10										
松島湾	11	24.4	18.2	3.0	280	190	32	26	24	552	1
	12	24.1	18.6	3.0	680	120	14	8	18	840	0
	13	23.7	18.6	3.0	760	80	2	8	12	862	0

▼カキ浮遊幼生の出現状況(7/4)



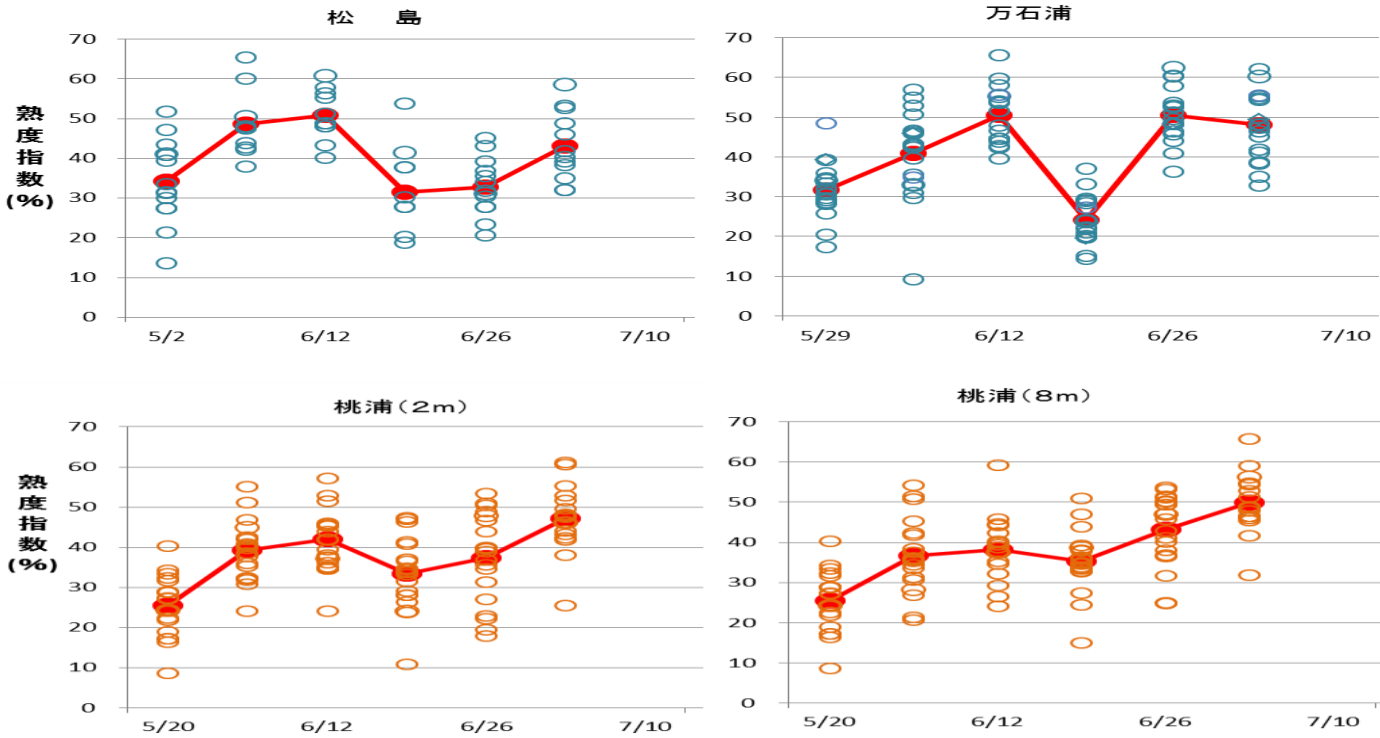
上段: 付着期(250μm以上)幼生数
下段: 全幼生数

▼研究会による調査結果

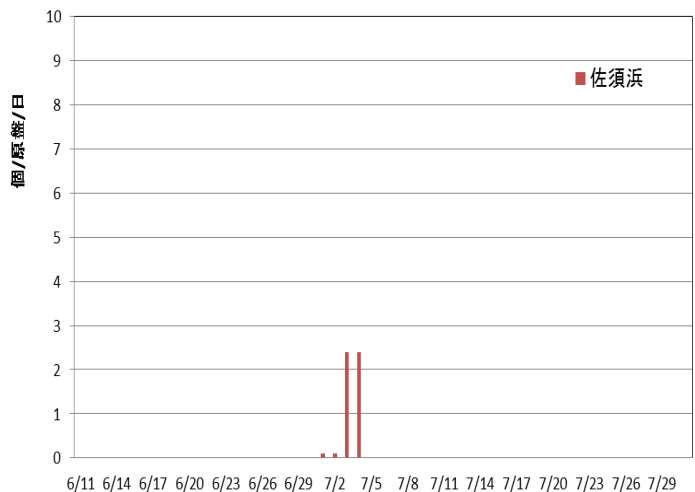
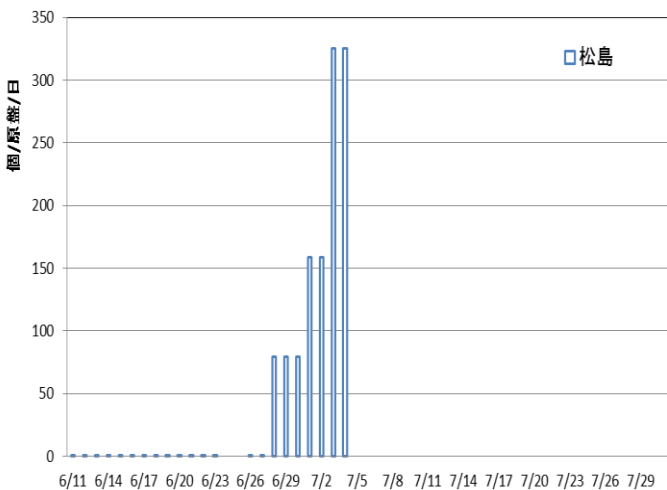
観測 研究会	月日	調査点	水温 (°C)	比重 (塩分)	サイズ(μm)別幼生数(個/100L)						備考
					<100	100~150	150~200	200~250	250<	合計	
松島	7月2日	ラカン 新ヶ所	23.3	-	-	104	24	9	0	137	アソコ多数
		前原	23.4	-	-	128	25	8	0	161	"
		高城	23.6	-	-	80	22	10	0	112	"
鳴瀬	7月4日 13:10~ 13:30	椿山	25.3	18	0	2	2	3	0	7	
		津島	24.7	21	4	8	6	4	0	22	
		鐘島	24.4	21	3	6	4	8	1	22	
		寒々沢	25.1	21	30	26	5	7	0	68	
		野蒜	25.4	8	6	0	0	0	0	6	

▼カキ熟度調査(7/3)

● : 平均値



▼試験連付着状況調査(7/1~7/4)



▼東北地方の1か月予報(7月3日仙台管区气象台発表)

<特に注意を要する事項>

期間の前半は、気温がかなり高くなる可能性があります。

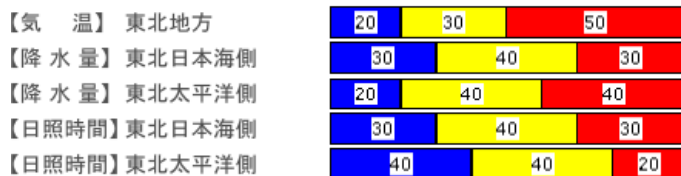
<予想される向こう1か月の天候>

東北太平洋側では、平年に比べ曇りや雨の日が多い見込みです。

向こう1か月の平均気温は、高い確率50%です。降水量は、東北太平洋側で平年並または多い確率ともに40%です。日照時間は、東北太平洋側で平年並または少ない確率ともに40%です。

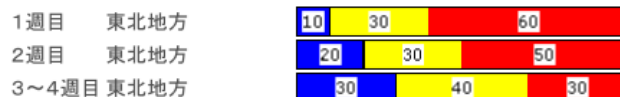
週別の気温は、1週目は、高い確率60%です。2週目は、高い確率50%です。

<向こう1か月の気温、降水量、日照時間の各階級の確率(%)>



凡例: ■ 低い(少ない) ■ 平年並 ■ 高い(多い)

<気温経過の各階級の確率(%)>



凡例: ■ 低い ■ 平年並 ■ 高い

<予報の対象期間>

1か月 : 7月 5日(土)~ 8月 4日(月)
1週目 : 7月 5日(土)~ 7月11日(金)
2週目 : 7月12日(土)~ 7月18日(金)
3~4週目 : 7月19日(土)~ 8月 1日(金)

・本通報は、水産技術総合センターのホームページでご覧になれます。

ホームページアドレス <http://www.pref.miyagi.jp/mtsc/>

・携帯ホームページでもご覧になれます。



このQRコードを携帯電話のカメラ機能(バーコードリーダー等)で撮影することにより、ホームページアドレスを簡単に取得することができます。

携帯HPアドレス(直接入力の場合)

<http://space.geocities.jp/jkshx806/info/gyogyoushi.html>