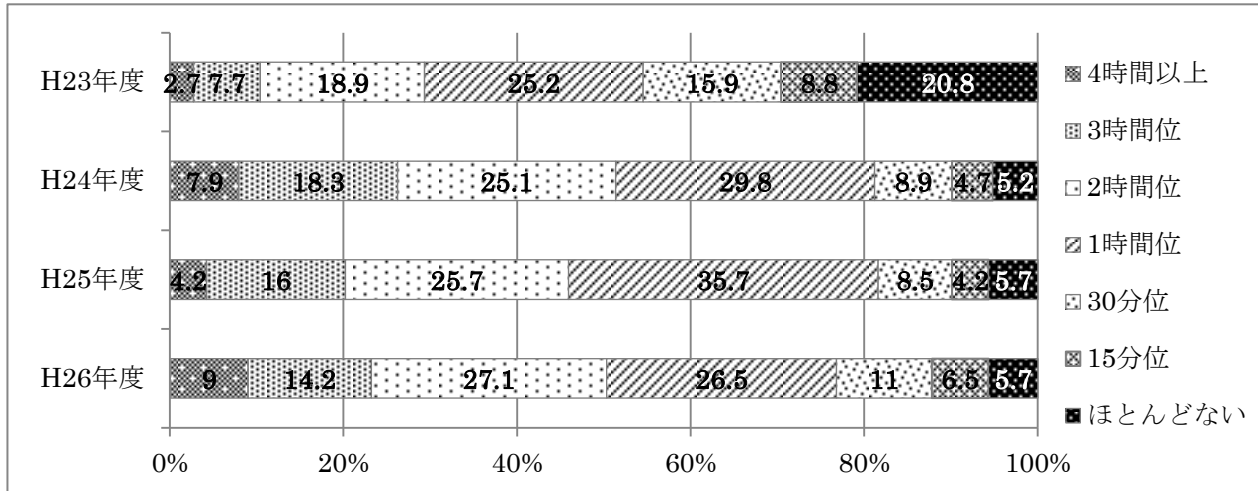


幼児教育に関わる実態に関する調査比較〔グラフ版〕

1 親子の関わりについて

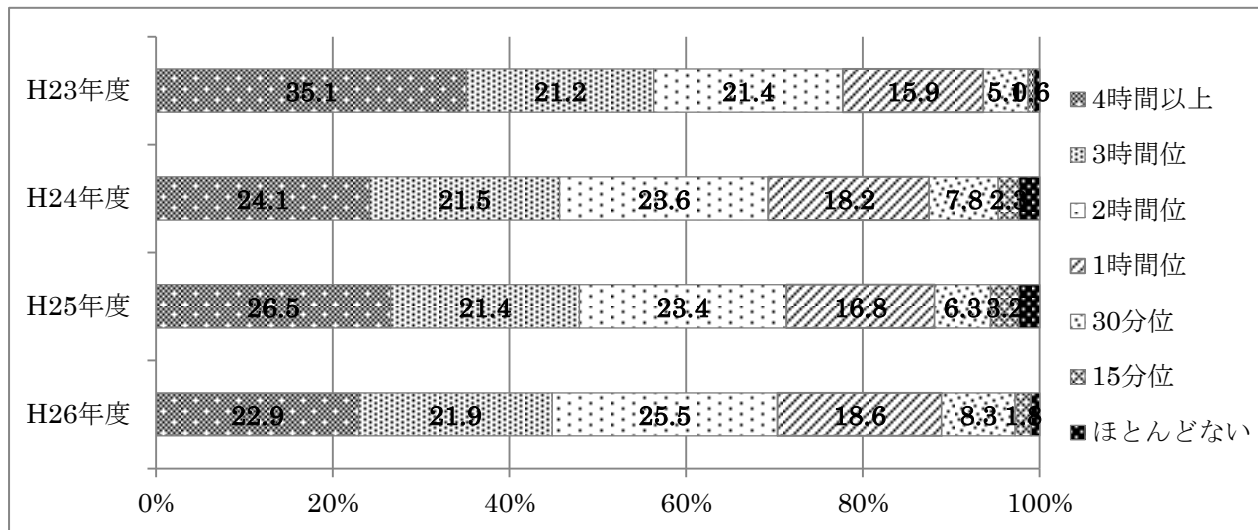
◆平日に子どもと触れ合う時間（入浴、食事の時間を除く）

【 父親 】



※1時間以内と回答した割合 父親 H23年度：70.7% H24年度：48.6%
H25年度：54.1% H26年度：49.7%

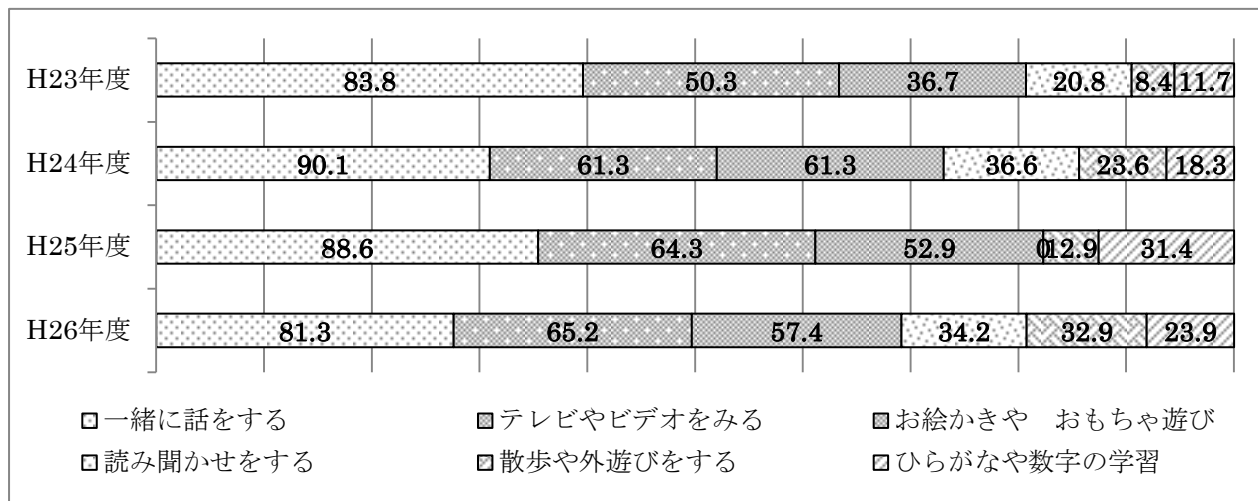
【 母親 】



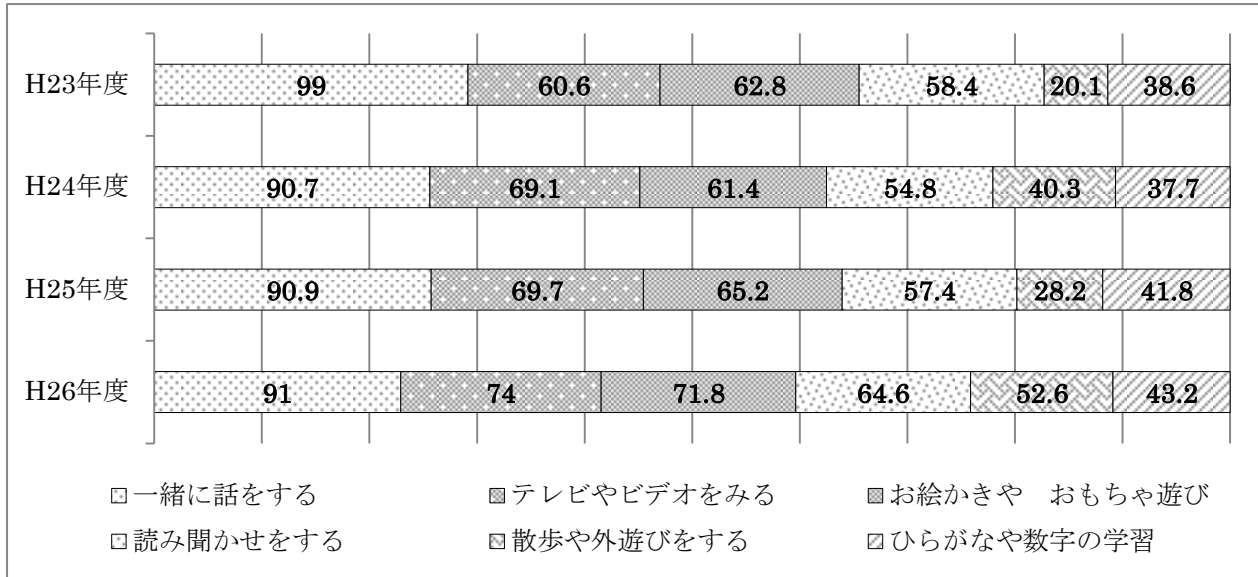
※1時間以内と回答した割合 母親 H23年度：22.3% H24年度：30.7%
H25年度：28.7% H26年度：29.7%

◆平日に子どもと触れ合う内容（複数回答）

【 父親 】



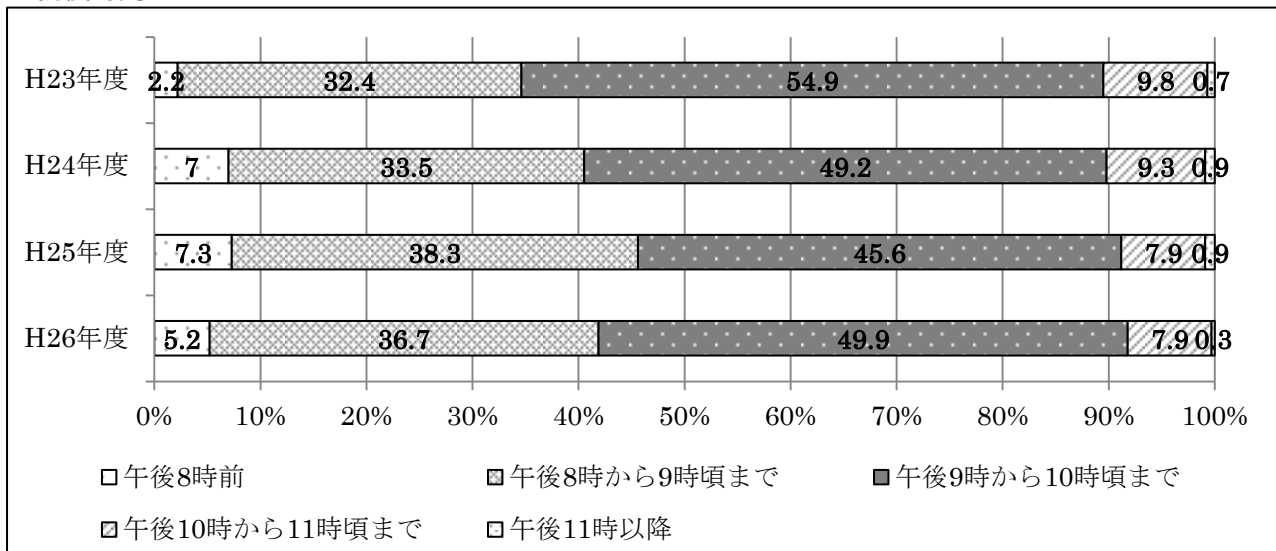
【 母親 】



※父親，母親ともに「一緒に話をする」が減少傾向にある一方で，「テレビやビデオをみる」「散歩や外遊び」が増加傾向にある

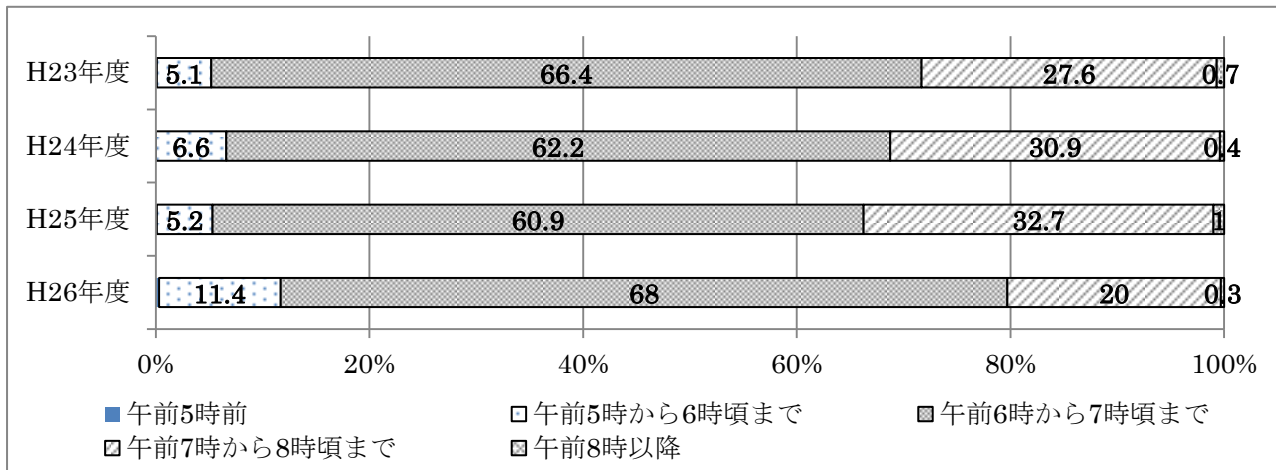
2 子どもの基本的生活習慣について

◆就寝時間



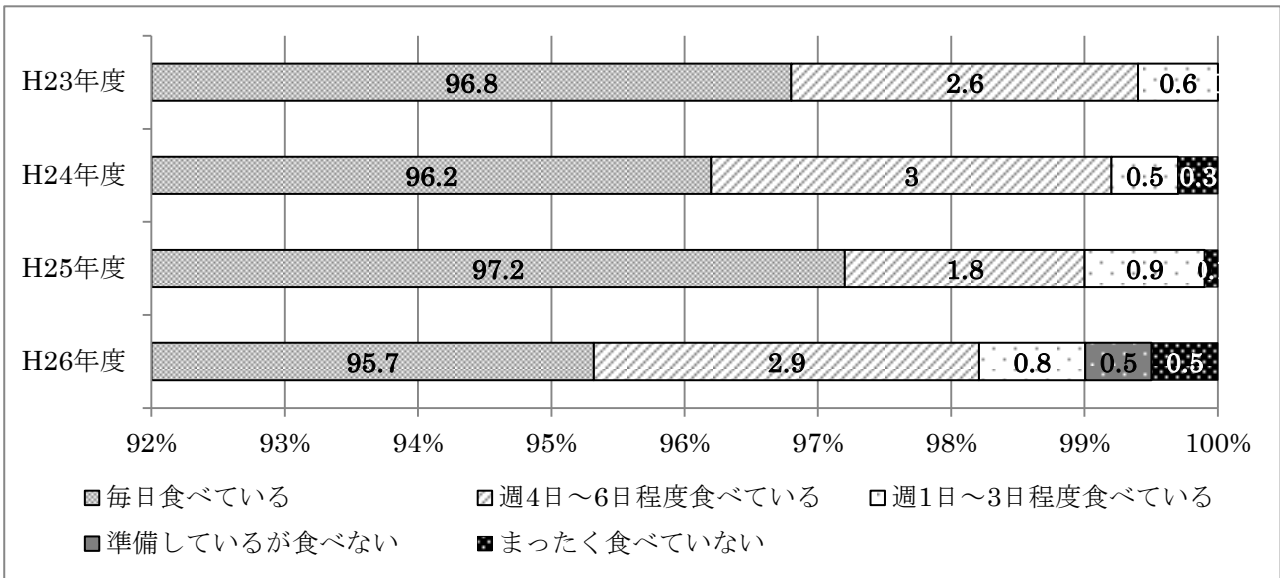
※午後9時以降に寝る割合 H23年度：65.4% H24年度：59.4%
H25年度：54.4% H26年度：58.1%

◆起床時間



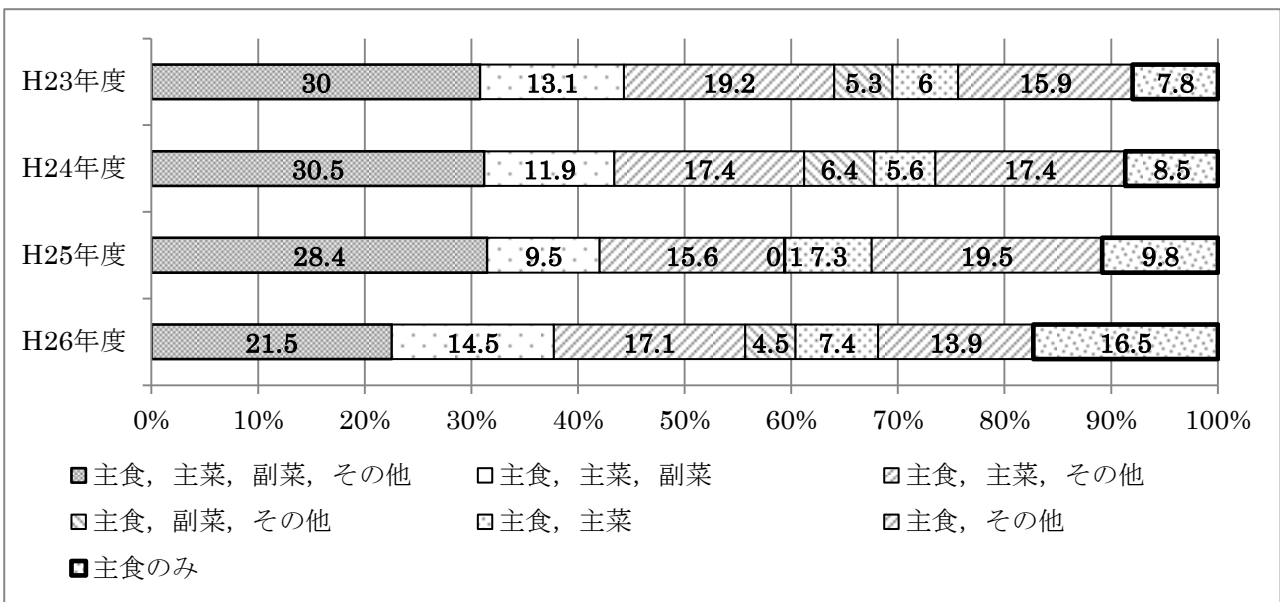
※午前7時以降に起きる割合 H23年度：28.3% H24年度：31.3%
H25年度：33.7% H26年度：20.4%

◆朝食摂取



※毎日またはほぼ毎日食べている割合 H23年度：99.4% H24年度：99.2%
H25年度：99.0% H26年度：98.6%

◆朝食の内容

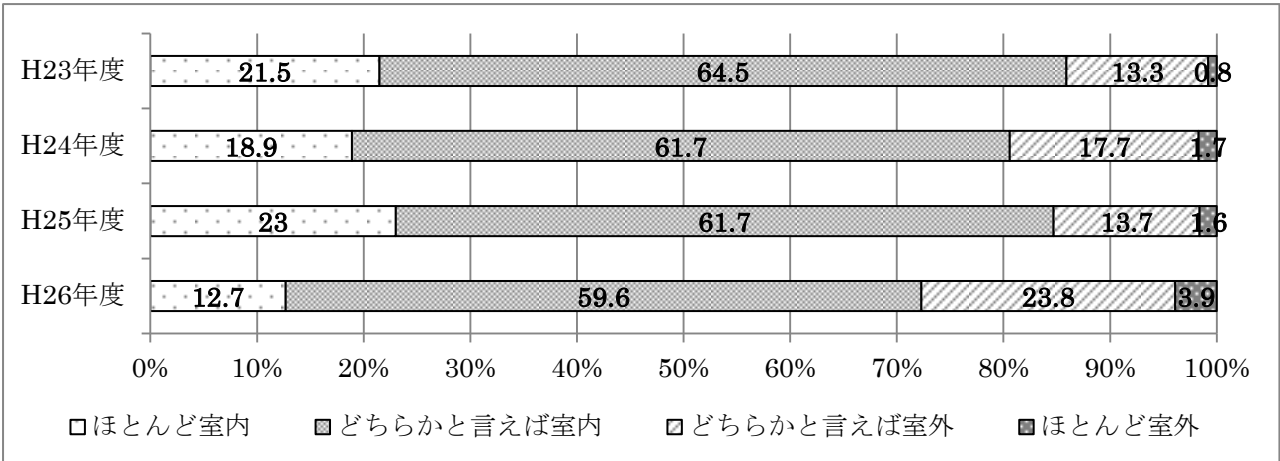


※「主食、主菜、副菜」が揃った朝食の割合
H23年度：43.1% H24年度：42.4% H25年度：37.9% H26年度：36.0%
「主食」又は「主食、その他」の朝食の割合
H23年度：23.7% H24年度：25.9% H25年度：29.3% H26年度：30.4%

※「主食」：ごはん・パン・麺類など 「主菜」：魚・肉・卵・納豆など
「副菜」：野菜・いも・海藻・汁物など 「その他」：牛乳・乳製品・果物など

3 遊びや体験活動について

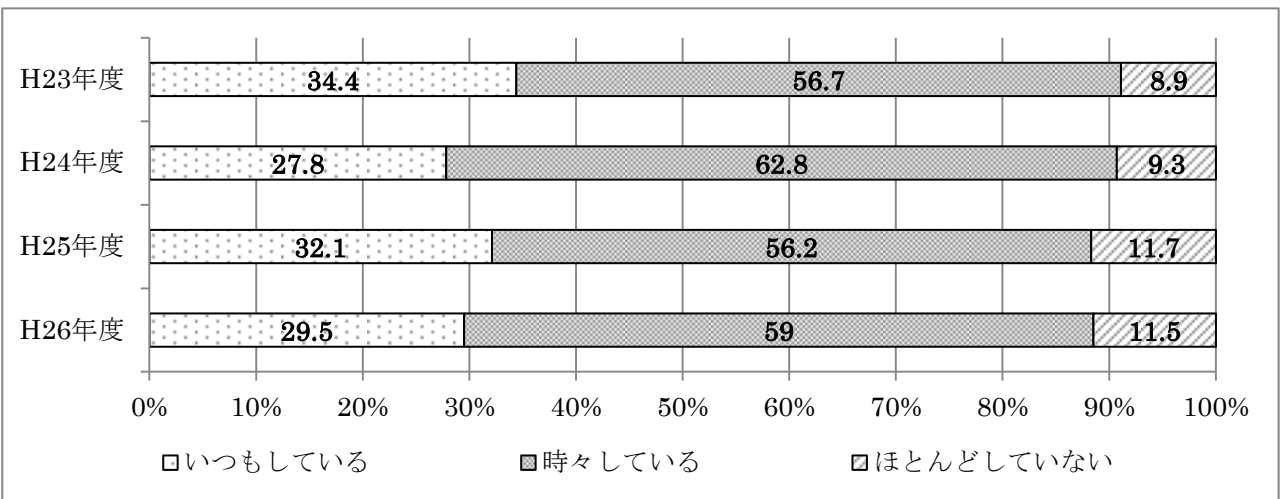
◆遊ぶ場所



※「ほとんど室外」又は「どちらかと言えば室外」の割合

H23年度：14.1% H24年度：19.4% H25年度：15.3% H26年度：27.7%

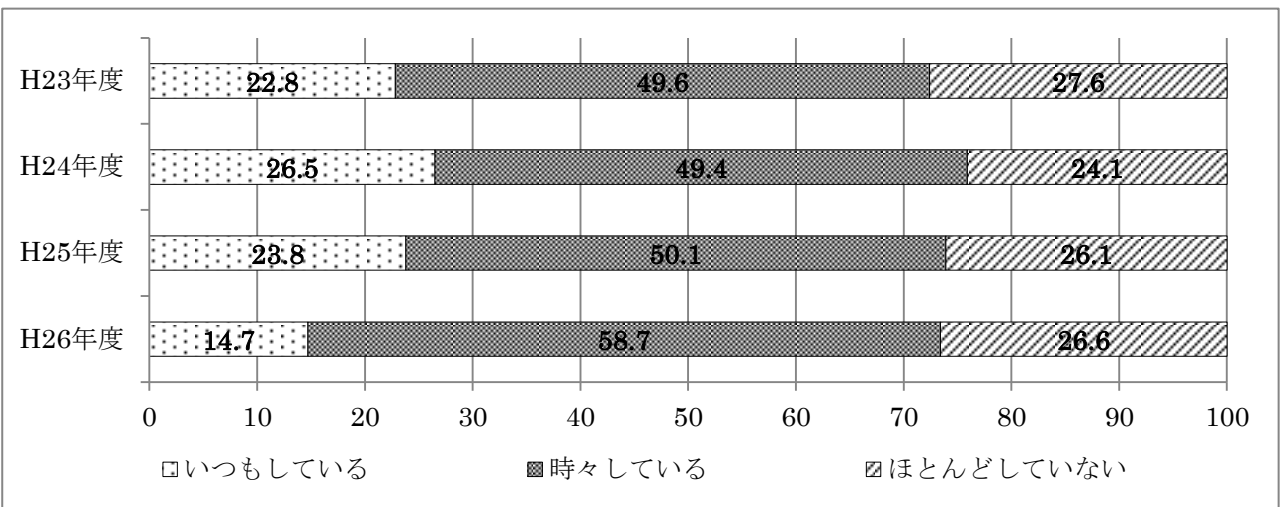
◆片付けや掃除、洗濯物をたたむなどの手伝い



※手伝いを「いつもしている」又は「時々している」の割合

H23年度：91.0% H24年度：90.6% H25年度：88.3% H26年度：88.5%

◆水遊びや虫捕りなどの自然体験

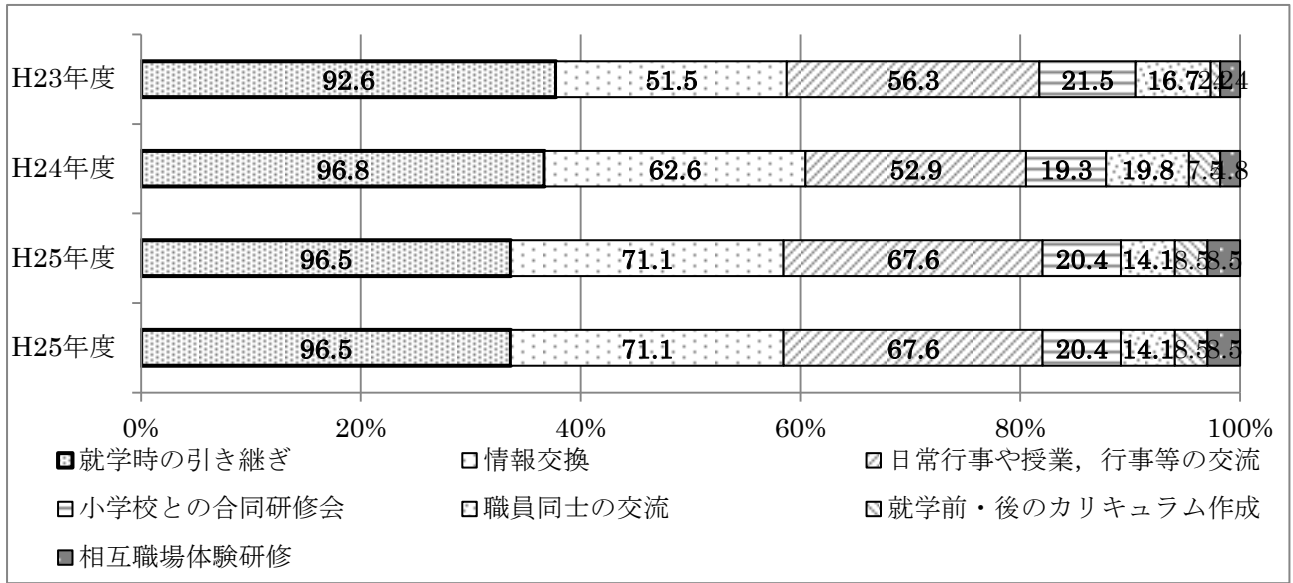


※自然体験を「いつもしている」又は「時々している」の割合

H23年度：72.4% H24年度：75.9% H25年度：73.9% H26年度：73.4%

4 幼・保・小連携について

◆幼・保・小連携の内容（複数回答）



◆小学校との連携を図るための連絡協議回答の設置の有無

