

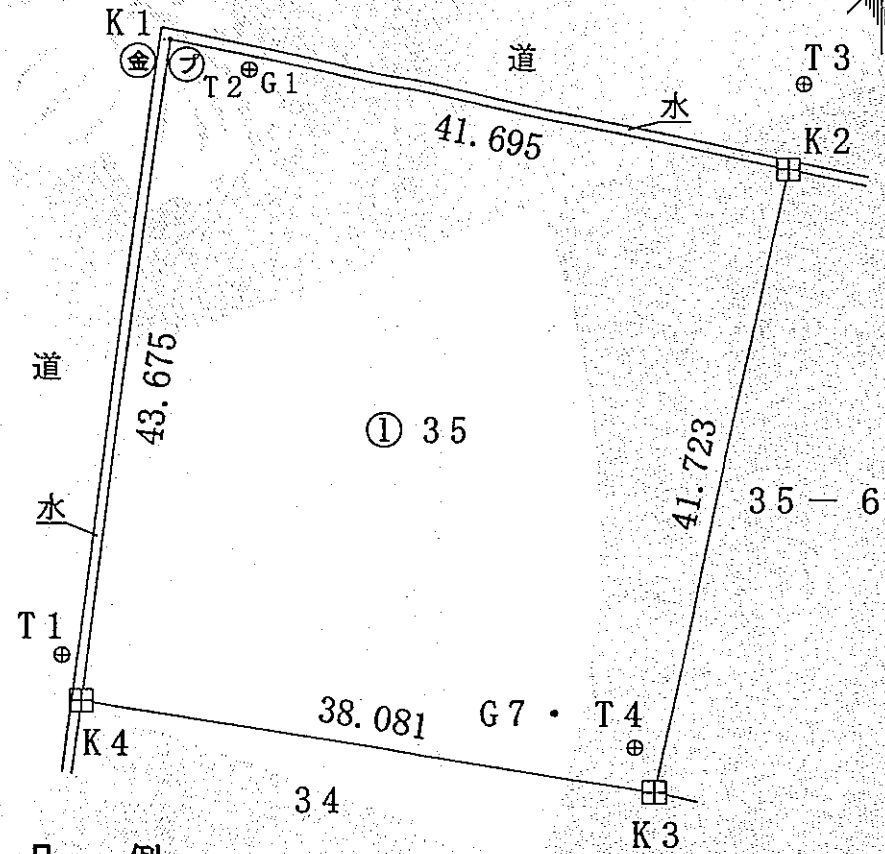
地番

35番

土地所在図
地積測量図

土地の所在

大崎市岩出山字浦小路



凡例

⊕	コンクリート杭
⊙	金属標
⊗	プラスチック杭
⊗	金属標

測量年月日	平成30年7月24日
測地系	世界測地系・測地成果2011
座標系	X系

測定の基準			既知点の名称及び座標値				
測地系	既知点	座標変換	点名	X座標	Y座標	標識	備考
世界	多角点	無	G1	-149614.063	2932.841	金属標	
世界	多角点	無	G7・T4	-149658.299	2958.517	金属標	
世界	多角点	無	T1	-149652.429	2920.866	金属標	
世界	多角点	無	T2	-149614.051	2932.831	金属標	
世界	多角点	無	T3	-149614.837	2969.616	金属標	
世界	電子基準点	無	G2	-161114.868	1471.266		色麻A
世界	電子基準点	無	G3	-162086.126	27395.329		涌谷
世界	電子基準点	無	G4	-145840.987	14880.918		高清水

地番	① 35					
境界点	X座標(Xn)	Y座標(Yn)	点間距離	境界標種別	座標値種別	備考
K1	-149612.089	2927.752	41.695	プラスチック標	実測値	TS値
K2	-149620.436	2968.603		コンクリート標	実測値	TS値
K3	-149661.207	2959.742	41.723	コンクリート標	実測値	TS値
K4	-149655.398	2922.107	38.081	コンクリート標	実測値	TS値
K1	-149612.089	2927.752	43.675	プラスチック標	実測値	TS値
計算方法						$2F = \sum [Y_n(X_{n+1} - X_{n-1})]$
倍面積						-3402.224908
面積 (㎡)						1701.1124540
地積						1701.11 ㎡

地番	面積
① 35	1701.1124540 ㎡
総合計面積	1701.1124540 ㎡

単位：メートル