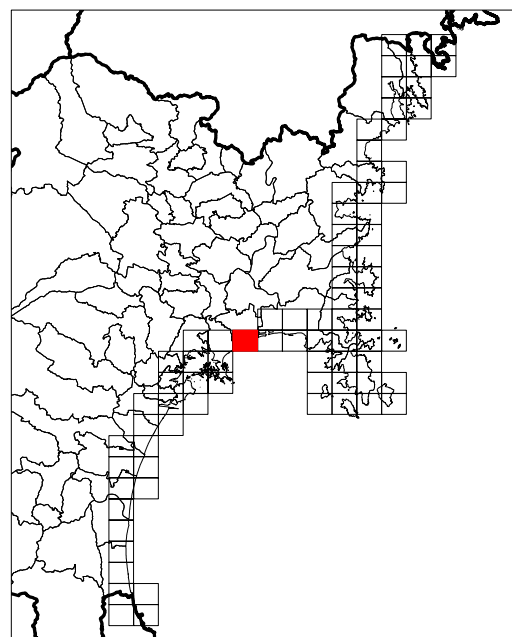


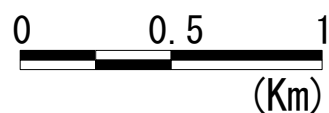
# 津波浸水予測図

断層：宮城県沖（連動）

範囲：574141-4



縮尺：1/25,000



予想される浸水深

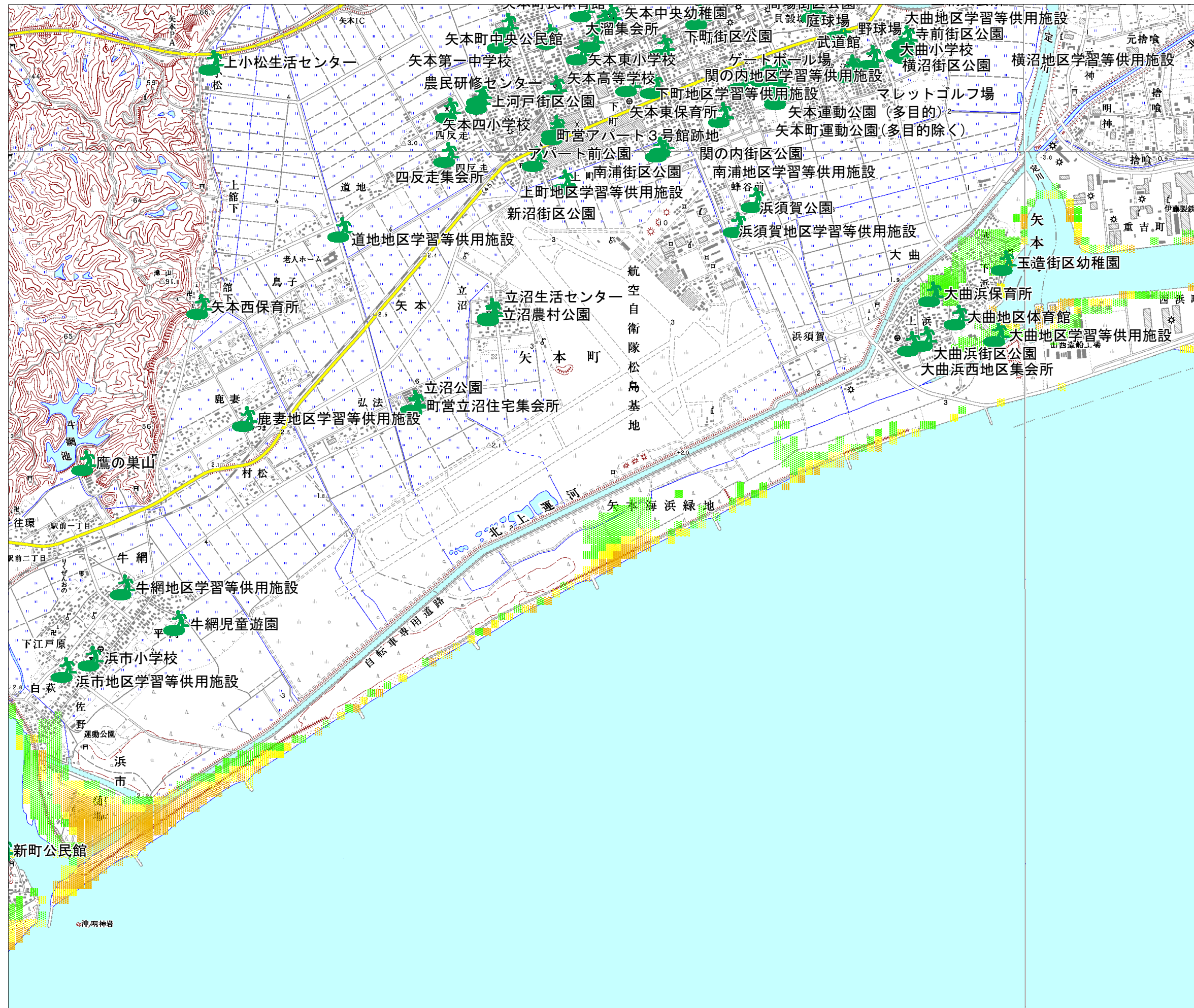
5 - 10 (m)
4 - 5
3 - 4
2 - 3
1 - 2
0 - 1

既往津波の浸水域

- 1933年昭和三陸津波 (不明)
- 1960年チリ地震津波 (不明)

避難所

- 避難所



製作：宮城県総務部危機対策課

この地図は、国土地理院長の承認を得て、同院発行の数値地図25000（地図画像）を複製したものである。  
 (承認番号 平15総複、第553号)