

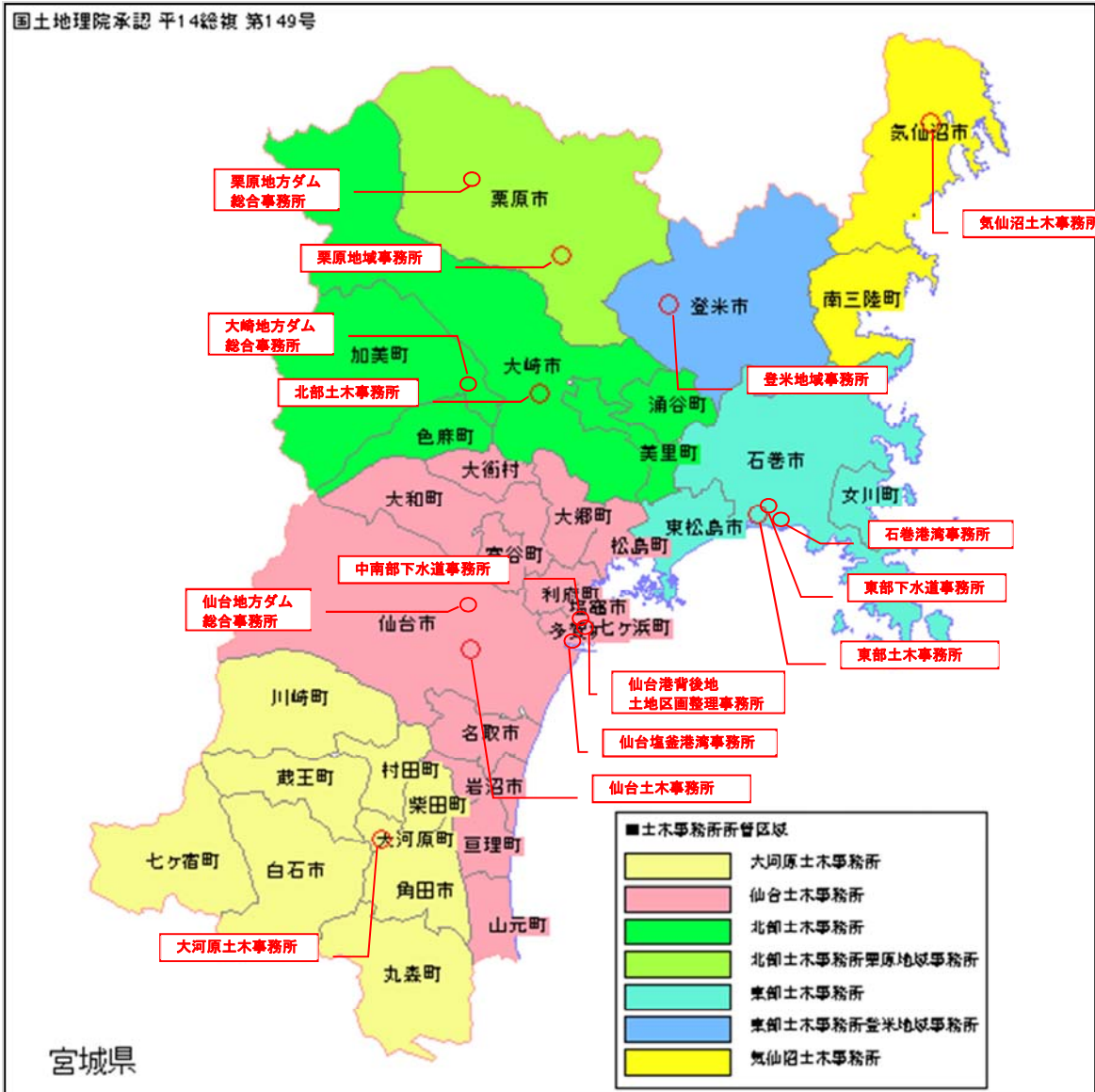
第13章



公共土木施設の復旧状況

<空白>

宮城県地方公所管内図



(1) 道路施設の復旧写真

大河原土木事務所管内

平成 23 年 6 月 21 日 応急工事完了

被災状況



(主)白石上山線 蔵王町遠刈田温泉地内
ブロック積崩壊

復旧状況



平成 23 年 11 月 30 日 本復旧完成

被災状況



(国) 4 5 7 号 白石市福岡深谷地内
路面流出

復旧状況



平成 23 年 5 月 31 日 応急工事完了

被災状況



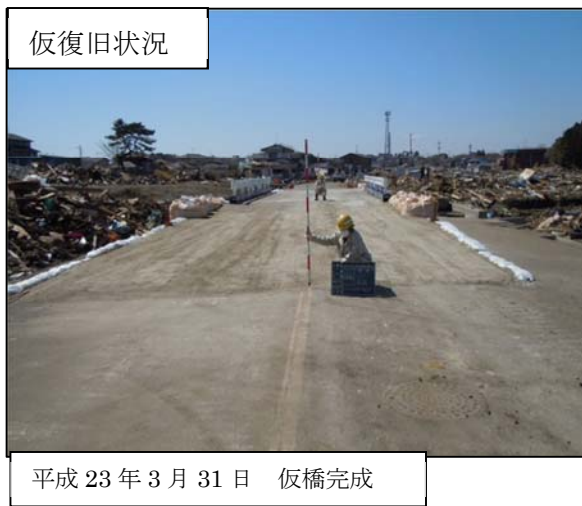
(一) 大河原高倉線 角田市毛萱字宮ノ下地内
路面陥没

復旧状況



平成 23 年 11 月 25 日 復旧完了

仙台土木事務所管内復旧状況



北部土木管内復旧状況

被災状況



(主) 古川松山線志田橋 大崎市古川下中目～松山下伊場野地内 A1側すり付け部破損状況

復旧状況



平成23年11月14日 災害復旧完了

被災状況



(主) 古川松山線志田橋 大崎市古川下中目～松山下伊場野地内 A2橋台支承部破損状況

復旧状況



平成23年11月14日 災害復旧完了

被災状況



(主) 古川松山線志田橋 大崎市古川下中目～松山下伊場野地内 P6橋脚破損状況(コンクリート巻立補強)

復旧状況



平成23年11月14日 災害復旧完了

栗原地域事務所管内復旧状況



被災状況

(主) 古川佐沼線 栗原市高清水地内
道路被災状況 (路面クラック・段差)



復旧状況

平成23年11月11日 路面復旧完了



被災状況

(主) 弥栄金成線 栗原市金成地内
道路被災状況 (路面クラック・段差)



復旧状況

平成24年1月17日撮影 路面復旧

東部土木事務所管内復旧状況



被災状況

平成23年7月9日石巻かほく掲載 渋谷剛さん撮影

(国) 398号 石巻市 内海橋
津波による被災状況



復旧状況

通行確保



被災状況

(国) 398号 石巻市 新北上大橋
津波による流出



仮復旧状況

(国) 398号 石巻市 新北上大橋
10月17日 仮橋供用開始



被災状況

(一) 石巻工業港矢本線 東松島市
定川大橋 津波による流出



仮復旧状況

(一) 石巻工業港矢本線 東松島市
定川大橋 10月17日 仮橋供用開始

登米地域事務所管内復旧状況



被災状況

(主) 古川佐沼線 登米市南方町後高石地内
路面被災状況 (亀裂・段差)



復旧状況

平成24年1月17日撮影 路面復旧

被災状況



(主) 河南米山線 登米市豊里町川前地内
豊里大橋 橋脚破損

復旧状況



橋脚巻き立て完了

気仙沼土木事務所管内復旧状況

被災状況



(主) 気仙沼唐桑線 気仙沼市波板地内
地震による路面の沈下

復旧状況



路面かさ上げによる応急復旧

被災状況



(主) 気仙沼唐桑線 気仙沼市魚浜町地内
被災状況 (支障船舶及び地盤沈下)

復旧状況



平成23年10月12日 全面通行止め解除

(2) 河川施設の復旧写真

大河原土木事務所管内復旧状況

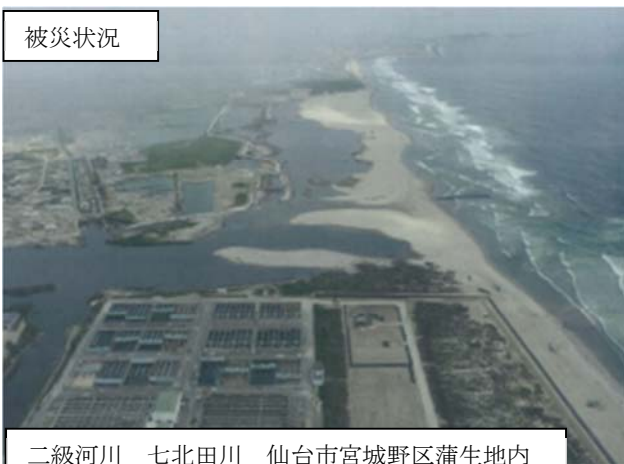


被災状況
一級河川白石川 柴田町下名生地内
堤防被災状況（亀裂、沈下）



復旧状況
平成23年8月24日完了 堤防復旧（応急本工事）

仙台土木事務所管内復旧状況



被災状況
二級河川 七北田川 仙台市宮城野区蒲生地内
河口閉塞状況



復旧状況
平成23年2月6日 河口掘削作業状況



被災状況
一級河川中貞山運河 名取市關上地内
堤防被災状況（堤防破堤）



復旧状況
平成24年2月8日時点

被災状況



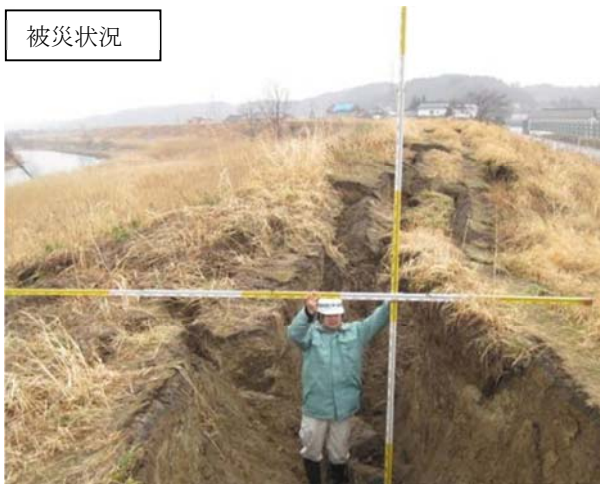
一級河川五間堀川 岩沼市二の倉地内
河道被災状況（河道閉塞）

復旧状況



北部土木事務所管内復旧状況

被災状況



一級河川 鳴瀬川 色麻町四竈地内

復旧状況



平成24年2月8日時点

栗原地域事務所管内復旧状況



被災状況

一級河川迫川 栗原市若柳大林地内
堤防被災状況 (陥没・沈下)



復旧状況

平成 23 年 8 月 1 2 日 本復旧工事完成により
市道供用



被災状況

一級河川透川 栗原市高清水地内
堤防・護岸被災状況



復旧状況

平成 24 年 2 月 14 日 堤防・護岸工事概成

東部土木事務所管内復旧状況



被災状況

一級河川 大沢川 ガレキによる閉塞状況



復旧状況

平成 23 年 4 月 19 日 ガレキ撤去完了

登米地域事務所管内復旧状況

被災状況



一級河川荒川 登米市迫町新田地内
堤防被災状況（堤防亀裂）

復旧状況



平成23年9月17日撮影 堤防復旧

気仙沼土木事務所管内復旧状況

被災状況



二級河川鹿折川 気仙沼市浜町2丁目地内
被災状況（堤防破堤）

復旧状況



応急復旧（大型土のう）

大崎地方ダム総合事務所管内復旧状況

被災状況



（一）長者川 大崎市古川川熊地内
護岸被災状況（法崩）

復旧状況



平成24年2月2日 災害復旧工完成

(3) 海岸保全施設の復旧写真

仙台土木事務所管内復旧状況



被災状況

菖蒲田海岸
七ヶ浜町菖蒲田浜地内 津波による被災



復旧状況

菖蒲田海岸
七ヶ浜町菖蒲田浜地内 応急復旧

東部土木事務所管内復旧状況



被災状況

白浜海岸
石巻市北上町十三浜地内 津波による被災



復旧状況

白浜海岸
石巻市北上町十三浜地内 応急復旧



被災状況

長浜海岸
石巻市渡波地区 津波による被災



復旧状況

長浜海岸
石巻市渡波地区 応急復旧

気仙沼土木事務所管内復旧状況



被災状況

中島海岸
気仙沼市波板地内 津波による被災



復旧状況

中島海岸
気仙沼市波板地内 応急復旧

石巻港湾事務所管内復旧状況



被災状況

石巻港海岸
石巻市西浜地区 津波による被災



復旧状況

石巻港海岸
石巻市西浜地区 応急復旧

(4) 港湾施設の復旧写真

仙台塩釜港湾事務所管内復旧状況



被災状況

高砂コンテナターミナル 津波によるコンテナの散乱状況 (仙台市宮城野区港地内)



復旧状況

高砂コンテナターミナル コンテナ復旧状況



高砂コンテナターミナル 津波によるコンテナの散乱状況（仙台市宮城野区港地内）



高砂コンテナターミナル コンテナ復旧状況



浦戸桂島地区 塩釜市浦戸石浜地内
石浜防波堤被災状況（流失）



平成23年8月 応急仮工事状況



吉田・花浜地区 七ヶ浜町小浜地内
小浜防波堤被災状況（流失）



平成23年7月 応急仮工事完了

石巻港湾事務所管内復旧状況

被災状況



日和埠頭 石巻市潮見町地内
荷捌き地被災状況（陥没）

復旧状況



平成23年6月10日 仮舗装完成

被災状況



中島埠頭 上屋 津波による被災

復旧状況



中島埠頭 上屋 復旧

被災状況



日和埠頭 上屋 津波による被災

復旧状況



日和埠頭 上屋 復旧

(5) 下水道施設の復旧写真

中南部下水道事務所管内復旧状況

復旧状況



仙塩浄化センター シート覆工による臭気対策
(多賀城市大代地内)

復旧状況



仙塩浄化センター 沈殿池汚泥撤去状況
(多賀城市大代地内)

被災状況



仙塩浄化センター 多賀城市大代地内
水処理施設汚泥堆積状況

復旧状況



平成23年6月
仮設設備による簡易曝気開始

被災状況



県南浄化センター 岩沼市下野郷地内
水処理施設損傷状況

復旧状況



平成23年7月 仮復旧状況

東部下水道事務所管内復旧状況



復旧状況

石巻東部浄化センター
日和大橋より (H24.1.26)



復旧状況

石巻東部浄化センター
ガレキ撤去完了



仮設状況

石巻東部浄化センター
仮設主ポンプ稼働状況



仮設状況

石巻第6ポンプ場
仮設ポンプ稼働状況



被災状況

石巻東部浄化センター 放流管
管抜け出し被災状況



復旧状況

平成23年6月9日 放流管復旧

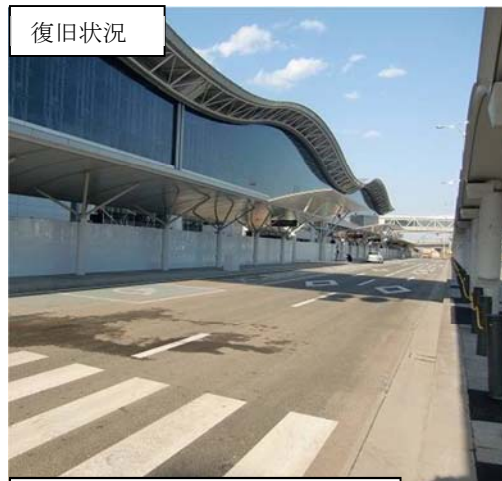
(6) 仙台空港関連施設の復旧写真

被災状況



仙台空港 津波による被災

復旧状況



仙台空港 ターミナルビル復旧

(7) 仙台港背後地の復旧写真

被災状況



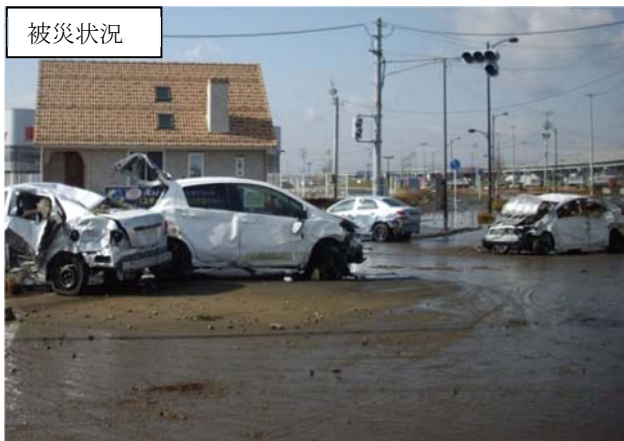
仙台港背後地 工業地区(港北工業幹線)
仙台市宮城野区港地内 津波による被災

復旧状況



仙台港背後地 工業地区(港北工業幹線)
仙台市宮城野区港地内 復旧

被災状況



海に見える大通り線 被災状況

復旧状況



平成23年6月 応急本工事完成