

## 石巻市中央第二災害公営住宅 完成資料

住宅名	市営中央第二復興住宅				
所在地	石巻市中央一丁目13番3号				
敷地面積	2,026.34 m <sup>2</sup>	建築面積	651.50 m <sup>2</sup>	延べ床面積	4,295.82 m <sup>2</sup>
住宅概要	整備手法		UR買取		
	建て方		共同住宅		
	構造		RC造		
	階数		10階		
	棟数		1棟		
	タイプ別戸数	1LDK	16戸	車いす対応2戸	
	2LDK	21戸	車いす対応2戸		
	3LDK	10戸			
	計	51戸			
団地全体 1棟51戸					
付属施設	棟内集会室 (68.4 m <sup>2</sup> )、緊急一時避難所 (73.36 m <sup>2</sup> )				
総工事費	1,466 百万円	工期	平成25年8月～平成27年9月		
特徴	・敷地内にかまどベンチとマンホールトイレ、屋上に一時避難所や太陽光発電を設置し非常時に配備				

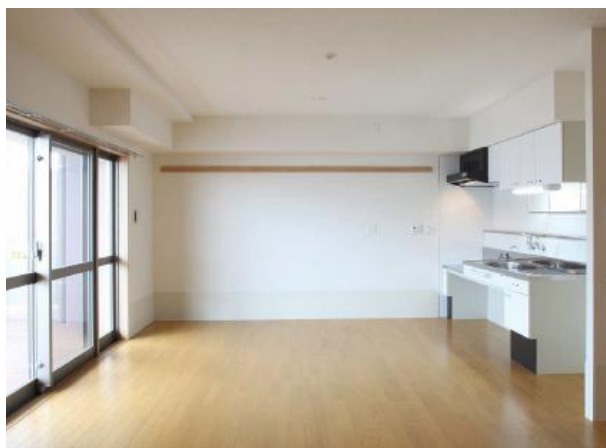
外観



外観



内部



内部

