

<ご利用にあたって>

- 当センターでは、「宮城県内の仮設住宅にお住まいの方」で、様々な問題で自宅再建の見通しが立てられないなど、お困りの方のご相談をお受けします。
- ご相談いただいた方の移転に関する契約手続きの代行や保証、引越し作業を行う機関ではありません。
- ご相談がたて込む際にはお待ちいただく場合がございますので、あらかじめご了承ください。

転居までのステップ

ご相談開始

Step 01



- ・困りごとの相談
- ・物件探しのお手伝い
- ・手続きの説明



Step 02

物件決定!

Step 03



新居で必要なものやサービスの相談

Step 04

引越しの相談

Step 05

転居



新生活スタート!

こんな悩みがある方はご相談ください

悩

新しい家に移らなければならないけど、どこの不動産会社に行けばいいのか迷ってしまって…。手続きも、いろいろ聞いたり書類を記入したりが不安で…。



お話を伺って、不動産会社や物件見学等に同行します。契約時には、書類の内容で理解できない点やスケジュール設定も、納得して進められるようお手伝いします。



悩

誰かがついてくれないと出歩くのが大変な状態。このままでは希望するところに入れたいのではと心配…。

まずはお電話でご相談ください。お困りの点を一つ一つ整理しながら、転居先で安心して暮らせる環境や条件に配慮し、サポートします。

一般社団法人パーソナルサポートセンター
宮城県被災者転居支援センター

お問い合わせ
相談予約は

022-796-9552

受付時間 平日 9:00 ~ 18:00
(土日・祝祭日・年末年始を除く)



[FAX] 022-796-9553 [MAIL] miyagi@personal-support.org



〒980-0802
仙台市青葉区二日町 6-5
オフィス二日町 2階

市営地下鉄
勾当台公園駅下車 徒歩3分
市バス・宮交バス
県庁・市役所前下車 徒歩2分

※駐車場はございません。
近隣の駐車場をご利用ください。
※なるべく公共の交通機関をご利用ください。

家さがし

手続き

ご相談

はじめてでも安心!

宮城県 被災者転居 支援センター

平成 27 年度宮城県委託業務

宮城県被災者転居支援センターとは

仮設住宅入居者の意向調査等で、住宅再建先が未定の方を中心に、支援員が戸別訪問し、安心・安定して暮らせる住まいの確保をサポートする機関です。

住まいの相談だけでなく、福祉サービスの紹介や利用までのお手伝い等、生活再建までの支援を行います。

安心して
ご相談ください



～ 例えば ～

- 物件探しのお手伝い
- 希望と実際の条件のすり合わせ、相談
- 引越しまでのスケジュール作り
- 手続きでわからないことのご説明やサポート

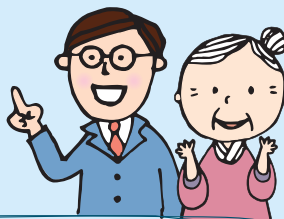
～ 仮設住宅からの転居について、さまざまな支援を行います ～



市町の入居者意向調査の際に、仮設住宅供与終了後の住宅再建が未定等の方を中心に訪問支援を行います。
まずは被災した際に住んでいた市町村へご相談ください。

- 新たな住まいを借りたいけど、収入に見合った住宅物件がわからない
- 手続きするのが大変
- 何から手をつけていいのかわからない・・・

住まい探し



例えば・・・

- 現在の暮らしに見合った転居先の相談
- 不動産会社へ同行
- 複数の物件で迷った時の相談相手 など

各種福祉制度の紹介や
利用のお手伝い



お引越しに関する
困りごとの相談



手続きの
サポート

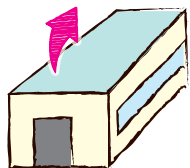
例えば・・・

- 必要書類の作成のお手伝い
- 必要書類の揃え方のお手伝い
- 契約成立から転居まで、困りごとがあった時の相談やサポート など

新生活
スタート！



プレハブ
仮設住宅



みなし
仮設住宅

