

特 用 林 産 物 編

I 全国における特用林産物をめぐる情勢

1 全国における特用林産物の生産状況

【令和3年次の特用林産物の生産動向について】

(1) 特用林産物について

特用林産物とは、食用とされる「しいたけ」、「えのきたけ」、「ぶなしめじ」等のきのこ類、樹実類、山菜類等、非食用のうるし、木ろう等の伝統的工芸品原材料及び竹材、桐材、木炭等、森林原野を起源とする生産物のうち一般用材を除くものの総称である。

これらの生産は、農山村における地域資源を活用した産業の一つとして、地域経済の安定と就労の場の確保に大きな役割を果たしている。

(2) 生産動向について

令和3年次のきのこ類生産量は462,021t(前年比0.01%減)となった。きのこ類のうち、「乾しいたけ」は前年比3.7%減少、「きくらげ」は前年比3.2%減少したものの、「生しいたけ」は1.1%増加、ほかのきのこ類はほぼ平年並みとなった。

令和3年次の特用林産物の総生産額は2,608億円(前年比7.9%減)で、内訳はきのこ類が87.1%、山菜類が9.0%、非食用が3.9%となっている。

(3) 特用林産物国内生産量の推移

品目	単位	S50	S60	H10	H20	H30	R1	R2	R3
乾しいたけ	t	11,356	12,065	5,552	3,867	2,635	2,414	2,302	2,216
生しいたけ	"	58,560	74,706	74,217	70,342	69,804	71,112	70,280	71,058
なめこ	"	11,416	19,793	27,193	25,945	23,350	23,857	22,835	24,063
えのきたけ	"	37,497	69,530	112,164	131,107	140,168	129,104	127,914	129,587
ひらたけ	"	4,761	26,211	11,731	2,578	4,001	3,862	3,824	4,463
ぶなしめじ	"	—	9,157	78,655	108,104	117,966	118,597	122,802	119,545
まいたけ	"	—	1,506	36,850	43,398	49,687	51,146	54,993	54,521
エリンギ	"	—	—	3,601	38,214	39,413	37,635	38,500	38,344
まつたけ	"	774	820	247	71	56	14	32	39
きくらげ	"	—	—	—	—	2,309	2,315	3,132	3,031
その他	"	—※1	—※1	—※1	4,476	2,205	1,894	1,851	1,854
きのこ類計	"	—※1	—※1	—※1	428,102	468,006	456,437	462,277	462,021
くり	"	53,175	38,768	—※1	14,172	16,500	15,700	16,900	15,700
たけのこ	"	86,000	161,123	41,176	29,926	25,364	22,285	26,449	19,917
わさび	"	2,523	3,775	4,101	3,742	2,080	1,973	2,017	1,886
その他	"	—※1	—※1	—※1	20,650	12,908	12,240	11,325	10,744
山菜類計	"	—※1	—※1	—※1	68,490	54,852	52,198	56,691	510,267
うるし	kg	5,214	5,640	—	1,586	1,845	1,997	2,051	2,036
竹材	千束	10,494	7,479	2,367	1,043	1,143	1,071	1,030	916
木炭	t	70,412	32,255	58,955	26,740	14,699	14,393	12,925	11,806
木酢液	kl	—	—	—	2,727	2,450	2,087	1,743	1,708

出典：令和3年特用林産生産基礎資料(林野庁)

注) ※1は統計資料がないためblankとしている。

(4) 特用林産生産額の推移

(単位：億円)

品目		年次	昭和50年	昭和60年	平成10年	平成20年	令和2年	令和3年
食用	きのこ類	乾しいたけ	369	511	158	194	85	88
		生しいたけ	498	832	810	780	671	645
		なめこ	87	136	152	106	96	97
		えのきたけ	221	424	461	395	321	290
		ひらたけ	36	208	65	12	27	30
		ぶなしめじ	—	—	522	576	556	478
		まいたけ	—	—	318	292	472	396
		エリンギ	—	—	—	217	207	183
		まつたけ	54	124	58	29	7	16
		きくらげ	—	—	—	—	34	33
		その他	0	90	374	39	15	15
		小計	1,265	2,325	2,577	2,640	2,493	2,271
		山菜類	くり	204	168	84	51	111
	たけのこ		—	216	72	52	53	37
	わさび		58	114	106	48	30	29
その他	65		498	403	131	53	59	
小計	327		996	665	282	247	233	
計		1,595	3,349	3,242	2,921	2,740	2,505	
非食用	うるし	1	1	1	1	1	1	
	竹材	99	76	32	9	18	16	
	桐材	24	11	4	1	0	0	
	木炭	65	41	81	34	18	17	
	竹炭	—	—	11	9	3	3	
	木酢液	—	—	—	4	4	4	
	竹酢液	—	—	—	4	1	1	
	その他	19	14	120	44	48	62	
	計	210	147	240	105	93	103	
合計		1,805	3,496	3,482	3,026	2,833	2,608	

出典：令和3年特用林産基礎資料(林野庁)

2 全国における特用林産物の流通動向

(1) 特用林産物国内価格の動向

品目	単位	S 50	S 60	H10	H20	H30	R元	R2	R3
乾しいたけ	円/kg	3,381	4,237	2,842	4,063	4,149	3,571	3,700	3,970
生しいたけ	〃	850	1,114	1,091	1,109	968	949	955	907
なめこ	〃	762	689	559	407	452	435	422	402
えのきたけ	〃	589	610	411	301	219	207	251	224
ひらたけ	〃	765	795	551	455	463	664	704	677
ぶなしめじ	〃	—	—	664	533	429	433	453	400
まいたけ	〃	—	—	863	673	912	549	859	727
エリンギ	〃	—	—	—	569	542	943	538	477
まつたけ	〃	8,413	15,076	23,565	40,956	35,351	58,553	21,652	40,287
くり	〃	382	435	439	359	574	732	659	691
たけのこ	〃	82	134	175	173	203	244	201	188
わさび	〃	4,476	7,199	5,579	5,048	6,191	7,321	5,710	5,952
木ろう	〃	833	1,583	2,400	2,700	2,800	2,800	2,800	2,800
生うるし	〃	24,650	26,330	35,778	49,000	52,000	56,995	56,995	57,032
竹材(まだけ)	円/束	1,950	2,133	1,608	1,608	3,300	3,400	3,400	3,400
桐材	円/m ³	110,460	85,000	80,000	80,000	80,000	80,000	80,000	80,000
木炭(黒炭)	円/kg	92	128	107	130	179	208	208	208
木酢液	円/l	—	—	250	150	198	205	205	205
薪	円/ 層積m ³	5,535	8,820	14,400	16,200	26,100	26,100	26,100	29,250

出典：令和3年特用林産基礎資料(林野庁)

3 全国における特用林産物の消費動向

(1) 全国における1世帯あたりきのこ類への支出金額 (単位：円)

品目	平成28年	平成29年	平成30年	令和元年	令和2年	令和3年
生しいたけ	2,017	2,002	1,976	1,908	2,099	1,987
しめじ	1,773	1,780	1,844	1,747	1,947	1,731
えのきたけ	1,315	1,278	1,283	1,169	1,318	1,203
他のきのこ	2,201	2,216	2,440	2,470	2,657	2,440

出典：総務省家計調査年報（二人以上の世帯）生鮮野菜

4 全国における特用林産物の輸入状況

(1) 全国におけるきのこ類の輸入数量・金額 (単位：金額 千円、数量 kg)

品目	項目	平成29年	平成30年	令和元年	令和2年	令和3年
きのこ類	金額	-	-	-	18,399,897	19,359,406
	数量	-	-	-	21,327,565	21,042,116
内しいたけ（生・蔵）	金額	682,054	639,226	576,960	502,041	552,023
	数量	2,108,321	1,942,322	1,834,637	1,784,661	1,988,145
内しいたけ（乾）	金額	-	-	-	4,903,169	5,235,001
	数量	-	-	-	4,354,283	4,575,298
内トリフ（生・蔵）	金額	1,362,040	1,319,255	1,346,062	1,221,550	1,627,172
	数量	20,064	21,669	22,997	18,022	19,285
内その他のきのこ類 （生・蔵）	金額	234,512	214,548	240,811	186,002	170,717
	数量	192,552	161,398	208,075	167,378	184,495

出典：農林水産物輸出入統計(貿易統計)

II 宮城県における特用林産物の生産・流通状況

1 宮城県における特用林産物の生産状況

(1) 生産動向について

令和3年次における本県特用林産物の生産量は、前年に比べ1.9%減少した。このうちきのこ類は7,138t(前年比0.8%減)、山菜類は132t(前年比27%減)となった。

また、特用林産物の総生産額は47.59億円で、内訳はきのこ類が46.39億円(98%)、その他食用が0.70億円(1%)、非食用が0.50億円(1%)となっている。

令和3年次の主な品目の状況としては、しいたけ類は生しいたけ及び乾しいたけの生産量ともに増加し、しいたけ類全体で増加となった。また、ここ数年しいたけの価格は高値傾向にあり、930円/kgと8年連続で900円代の高い価格で取引が行われている。

たけのこは令和3年次は生産量が減少し、前年比25%減の113tとなった。

その他山菜類については、放射性物質被害に伴う出荷制限指示を受けて以降、生産量が落ち込んだ状態が続いている。

非食用の木炭や薪についても、放射性物質被害により生産量が減少し、震災前の水準には達していない。

(2) 出荷制限及び自粛の状況について

令和3年次はきのこ類で「まつたけ」、「原木むきたけ」について、出荷制限指示及び出荷自粛の一部解除が認められ、原木しいたけ(露地)については、令和3年次までに17市町村54名が解除された。

なお、令和3年次までの出荷制限・自粛の状況は、原木しいたけが21市町村で出荷制限となっているほか、その他原木きのこが2市で出荷自粛、野生きのこが7市町で出荷制限、たけのこが2市町旧4町村で出荷制限、4品目のその他山菜類が9市町で出荷制限となっている。

(3) 特用林産物生産量の推移

(単位：t、竹材は千束)

年次 品目	S50	S60	H元	H5	H10	H20	H30	R1	R2	R3	備考
しいたけ類	1,326	1,523	1,752	1,333	820	1,108	927	1,108	979	1,110	
その他きのこ	774	1,585	2,226	2,956	2,795	5,775	5,723	5,728	6,217	6,028	
きのこ類計	2,100	3,108	3,978	4,289	3,615	6,883	6,650	6,836	7,196	7,138	
たけのこ	280	272	277	320	230	56	152	102	153	113	
その他山菜類	—	492	466	451	282	263	40	38	27	19	
山菜類計	—	764	743	771	512	319	192	140	180	132	
木炭	—	900	831	647	555	371	140	143	87	62	
竹材	125	70	66	36	6	5	10	9	7	7	

出典：林業振興課 特用林産物生産統計調査

(4) 特用林産物生産額の推移

(単位：億円)

年次 品目	S50	S60	H元	H5	H10	H20	H30	R1	R2	R3	備考
しいたけ類	21.32	20.44	20.41	18.36	10	10.37	9.02	10.34	9.42	10.05	
他のきのこ	17.85	17.27	14.82	19.18	13.91	29.33	30.67	29.95	37.81	36.34	
その他食用	3.55	3.26	3.48	3.67	1.66	2.17	1.04	0.69	0.58	0.7	
非食用	—	1.71	2.1	1.55	0.74	1.56	0.99	0.8	0.52	0.5	
計	39.17	42.68	40.81	42.76	26.31	43.43	41.72	41.78	48.33	47.59	

出典：林業振興課 特用林産物生産統計調査

(5) 生産量の年次別推移

区分	単位	平成25年	平成26年	平成27年	平成28年	平成29年	平成30年	令和元年	令和2年	令和3年
生しいたけ	t	922	940	1,037	971	1,067	917	1,076	930	1,039
乾しいたけ	t	8	3	3	5	7	9	5	7	10
なめこ	t	507	455	502	434	442	902	943	913	908
ひらたけ	t	9	10	7	10	10	10	9	6	6
えのきたけ	t	1,741	1,508	1,770	2,685	1,762	1,605	1,535	1,683	1,667
まいたけ	t	114	120	114	104	95	88	95	79	69
ぶなしめじ	t	3,021	3,007	3,039	3,071	2,997	3,076	3,073	3,215	3,174
きくらげ	t		5		10	19	19	44	184	41
その他	t	5	4	3	5	4	3	2	4	6
きのこ計	t	6,331	6,052	6,481	7,295	6,402	6,629	6,782	7,021	6,920
竹材	千束	5	10	9	12	11	10	9	7	8
たけのこ	t	40	98	77	93	85	152	102	153	113
山菜	t	58	49	44	42	43	40	38	27	19
木炭	t	198	175	157	183	175	140	143	95	62
薪	m ³	146	818	922	1,002	984	1,080	810	340	329

出典：林業振興課 特用林産物生産統計調査

注) 乾しいたけ及び乾燥きくらげは、乾燥重量を計上

(6) 生産額の年次別推移

(単位：百万円)

区分	平成25年	平成26年	平成27年	平成28年	平成29年	平成30年	令和元年	令和2年	令和3年
生しいたけ	794	868	992	964	974	865	1,018	917	967
乾しいたけ	21	10	13	28	34	37	16	25	38
なめこ	187	180	203	192	198	409	474	403	393
ひらたけ	6	8	5	10	10	10	9	4	7
えのきたけ	466	416	504	746	453	469	473	500	445
まいたけ	96	104	99	86	81	85	95	51	53
ぶなしめじ	1,791	1,840	1,945	1,886	1,756	1,972	1,831	2,003	1,764
きくらげ	2	9	11	20	29	114	105	805	907
その他	13	12	13	18	10	8	8	15	65
きのこ計	3,383	3,449	3,794	3,948	3,551	3,969	4,029	4,723	4,639
竹材	9	16	15	19	17	39	31	24	27
たけのこ	8	23	22	17	22	33	20	28	29
山菜等	88	82	65	58	52	78	49	30	41
木炭	26	31	36	42	31	25	28	20	13
薪	3	21	23	25	25	27	21	9	9
生産総額	3,517	3,622	3,955	4,109	3,698	4,172	4,178	4,834	4,759

出典：林業振興課 特用林産物生産統計調査

注) 木炭には、木酢液等含む

(7) 令和3年次品目別主要生産地

(単位：生産量はt、ただし竹材は千束)

品目	総生産量	主要生産地及び生産量				
		栗原市	大和町	南三陸町	大崎市	仙台市
生しいたけ	1,039	432.5	179.8	131.0	60.0	51.9
乾しいたけ	10	4.50	1.97	1.29	0.79	0.32
なめこ	908	411.6	411.2	54.7	13.9	8.5
ひらたけ	6	2.67	2.11	0.53	0.52	0.18
えのきたけ	1,667	1,311.5	355.3	0.05	—	—
まいたけ	69	25.0	21.2	13.8	3.20	2.32
ぶなしめじ	3,174	1,172.8	0.50	0.07	0.05	0.01
きくらげ	41	18.9	6.13	3.53	2.97	2.80
竹材	8	7.80	—	—	—	—
たけのこ	113	30.3	19.6	14.9	11.0	7.78
木炭	62	30.0	9.00	9.00	7.50	3.50

出典：林業振興課 特用林産物生産統計調査

注) 乾しいたけ及び乾燥きくらげは、乾燥重量を計上

(8) 令和3年 特用林産物生産額算出表

区分		単位	生産量	単価	生産額(千円)	
きのこ類	しいたけ	生しいたけ	t	1,039.3	930 円/kg	966,549
		乾しいたけ	t	10.2	3,764 円/kg	38,393
		小計	(生換算)	1,110.7	(*乾×7+生)	1,004,942
	その他食用きのこ類	なめこ	t	907.7	433 円/kg	393,034
		えのきたけ	t	1,666.8	267 円/kg	445,036
		ひらたけ	t	6.3	1,035 円/kg	6,521
		ぶなしめじ	t	3,173.5	556 円/kg	1,764,466
		まいたけ	t	68.6	767 円/kg	52,616
		まつたけ	t	0.5	76,074 円/kg	38,037
		エリンギ	t	0.3	613 円/kg	184
		その他	t	(生換算) 204.2	(*乾×10+生)	934,623
		乾きくらげ	t	17.5	45,770 円/kg	801,433
		生きくらげ	t	23.1	4,577 円/kg	105,729
		はたけしめじ	t	1.0	4,577 円/kg	4,577
		その他	t	5.0	4,577 円/kg	22,885
小計	t	6,028		3,634,517		
計 *乾×7(生重) **乾×10(生重)	t	7,139		4,639,459		
竹林	竹材	マダケ	千束	4	3,400 円/束	14,960
		モウソウ	千束	3	3,400 円/束	11,560
		その他	千束		円/束	0
		小計	千束	8		26,520
	たけのこ	t	113	255 円/kg	28,917	
計				55,437		
くり	t			円/kg		
くるみ	t			円/kg		
山菜	わさび	t	2.1	884 円/kg	1,856	
	ぎんなん	t		1,119 円/kg		
	わらび	t	6.3	640 円/kg	4,032	
	乾燥ぜんまい	t	0.1	6,370 円/kg	637	
	ふき	t	6.0	305 円/kg	1,830	
	うど	t		342 円/kg	0	
	たらのめ	t	4.4	3,428 円/kg	15,083	
	じねんじょ	t		円/kg	0	
	またたび	t		円/kg	0	
	ねまがりたけ	t	0.1	903 円/kg	90	
	その他	t		円/kg	17,687	
	ごごみ	t	3.8	1,558 円/kg	5,920	
	みず	t	4.1	1,056 円/kg	4,330	
	ふきのとう	t	2.1	903 円/kg	1,896	
	しどけ	t	2.3	2,197 円/kg	5,053	
こしあぶら	t	0.1	4,875 円/kg	488		
計	t	19.0		41,216		
薪炭	木炭	t	62.4	208 円/kg	12,972	
	薪	m ³	329.2	26,100 円/m ³	8,592	
	計				21,564	
木・竹液	木酢液	t	6.9	205 円/kg	1,412	
	竹酢液	t	0.2	205 円/kg	41	
	計		7.1		1,453	
合計				4,759,129		

注) 単価の根拠

日椎連・全農椎茸平均

仙台中央卸売市場年平均価格

令和元年特用林産基礎資料(林野庁)

県内主要産地価格

2 宮城県における特用林産物の流通動向

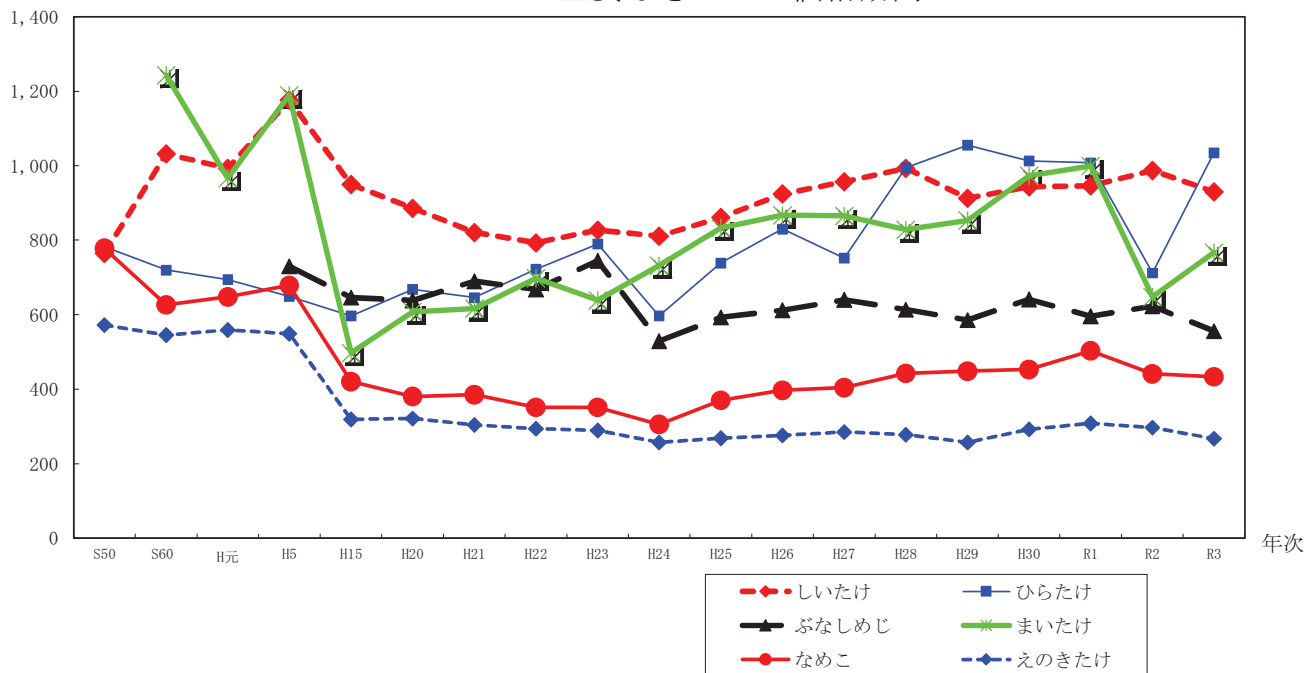
(1) 主要なきのこの年次別価格動向

(単位：円/kg)

品目	S50	S60	H元	H5	H15	H20	H21	H22	H23	H24	H25	H26	H27	H28	H29	H30	R1	R2	R3
しいたけ	765	1,032	993	1,176	950	886	821	793	827	811	861	924	957	993	913	943	946	987	930
ひらたけ	783	720	694	649	597	668	646	722	790	597	739	830	752	995	1,055	1,013	1,008	712	1,035
ぶなしめじ				730	646	638	690	668	745	529	593	612	640	614	586	641	596	623	556
まいたけ		1,243	967	1,189	497	608	617	698	639	732	833	867	865	828	853	973	999	648	767
なめこ	778	626	648	679	420	380	385	351	351	305	370	397	404	442	448	453	503	441	433
えのきたけ	572	545	559	549	319	321	304	294	289	257	268	276	285	278	257	292	308	297	267

価格 (円/kg)

主要なきのこの価格動向



出典：仙台中央卸売市場 市場年報

3 宮城県における特用林産物の消費動向

(1) 仙台市における1世帯あたりきのこ類への支出金額

(単位：円)

品目	平成28年	平成29年	平成30年	令和元年	令和2年	令和3年
生しいたけ	1,410	1,648	1,905	2,112	1,922	1,862
しめじ	1,738	2,058	2,208	2,050	2,124	1,984
えのきたけ	1,306	1,432	1,226	1,338	1,439	1,259
他のきのこ	2,977	3,513	3,459	3,862	4,096	3,543

出典：総務省家計調査年報（2人以上の世帯）生鮮野菜